



2012

Mayo



## Estudio de audiencia de ES Radio Guadalajara



## Índice de contenido

⇒ Ficha técnica	<u>3</u>
Síntesis del estudio	<u>4</u>
Análisis cuantitativo	<u>6</u>
Análisis por sexos y edades	<u>11</u>
Análisis sobre los habituales (cualitativo)	<u>16</u>

## FICHA TÉCNICA

---

<b>Empresa que realiza el estudio</b>	Información Técnica y Científica SL (Infortécnica)
<b>Universo</b>	Población mayor de 15 años de Guadalajara y entorno.
<b>Muestra</b>	521 entrevistas.
<b>Técnica de muestreo</b>	Muestreo probabilístico, aleatorio simple.
<b>Intervalo de confianza</b>	95,5% (dos sigma)
<b>Margen de error (Error máximo aplicable sobre conjunto total de la muestra)</b>	+/- 4,38%
<b>Tipo de entrevista</b>	Telefónica.
<b>Fecha del sondeo</b>	Mayo de 2012
<b>Datos de Infortécnica</b>	C/ Lepant 422 08025 Barcelona Tel: +34934334243 Fax: +34934351627 Más información en: <a href="http://www.infortecnica.com">www.infortecnica.com</a> <a href="http://www.audiencia.org">www.audiencia.org</a>

Puede verificar la autenticidad de los datos del estudio consultando la web [www.audiencia.org](http://www.audiencia.org) o contactando con Infortécnica.

## SÍNTESIS DEL ESTUDIO

---

### **“ES RADIO GUADALAJARA”, seguida por cerca de 42.000 radioyentes durante abril, supera un share del nueve por ciento**

En el estudio realizado en abril y mayo de 2012, “Es Radio Guadalajara” es conocida por un 46 por ciento de la población, un 8 por ciento más que en abril de 2011. Cerca de 42.000 radioyentes la siguen de forma habitual, dedicando a la emisora 50 minutos al día.

Sobre el conjunto de la población, el tiempo medio de audiencia es de 11 minutos diarios, obteniendo una cuota de audiencia (share) superior al diez por ciento del total de las emisoras de su área.

El seguimiento en el área de Sigüenza, Molina de Aragón y Trillo no difiere del resto del área de cobertura. Presenta un nivel de reconocimiento de la emisora similar y unas cuotas de audiencia equivalentes al área principal de audiencia (Guadalajara).

En el toda el área de la muestra, presenta una cuota de radioyentes GRP’s de 12.700 personas, gracias al seguimiento por parte de todos los grupos de sexo y edad.

## Análisis cuantitativo de la audiencia de la emisora por cada área

- ⇒ Grado de conocimiento respecto al nombre de la emisora.
- Calidad de recepción y / o porcentaje de sintonización.
- Frecuencia de seguimiento de la emisora.
- Frecuencia de seguimiento en el último mes.
- Número de personas que siguen la emisora habitualmente.
- Número de personas que han seguido la emisora durante el último mes.
- Tiempo medio de dedicación a la emisora.
- Tiempo medio de dedicación en el último mes.
- Share, cuota de oyentes y total de horas de audiencia diaria.  
(datos generales y del último mes)



## Guadalajara y entorno

### Análisis cuantitativo

Población total de los municipios de la muestra ➡ 182.614

Municipios ➡

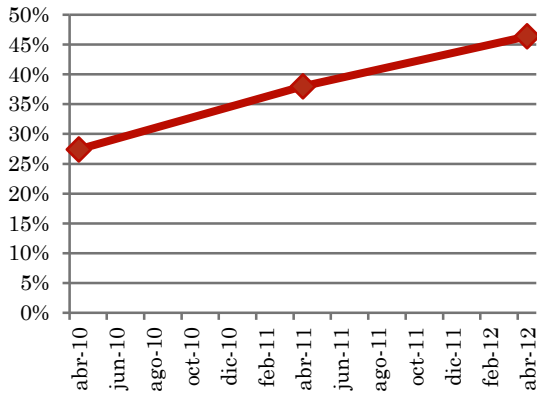
- Camarma de Esteruelas
- Valdeavero
- Meco
- Villanueva de la Torre
- Azuqueca de Henares
- Alovera
- Chiloeches
- Valdeaveruelo
- Quer
- Cabanillas del Campo
- Fontanar
- Yunquera de Henares
- Guadalajara
- Tórtola de Henares
- Sigüenza
- Molina de Aragón
- Trillo

### Pregunta - ¿Conoce la emisora ES Radio Guadalajara?

Muestra: población mayor de 15 años de: Guadalajara y entorno

Respuesta	Porcentaje
Sí	46,4%
No	53,6%

Grado de conocimiento de la población respecto al nombre de la emisora

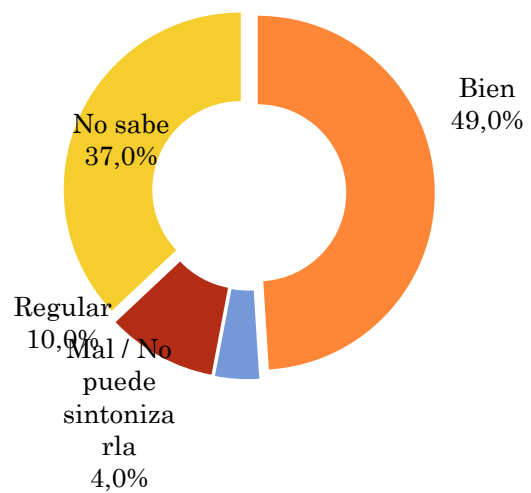


### Pregunta - En cuanto a la recepción de la señal ES Radio Guadalajara ¿se recibe bien, regular o mal?

Muestra: población de: Guadalajara y entorno que conoce la emisora

Respuesta	Porcentaje
Bien	49,0%
Mal / No puede sintonizarla	4,0%
Regular	10,0%
No sabe	37,0%

Calidad de recepción

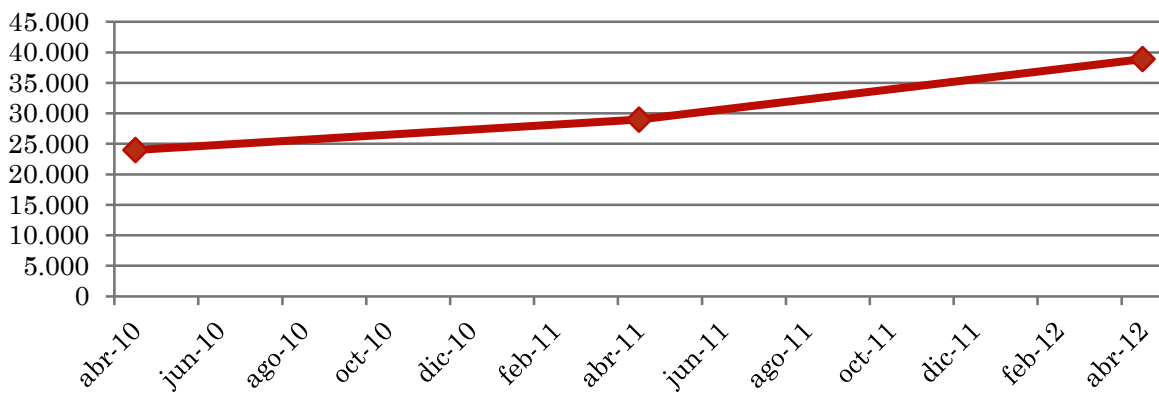
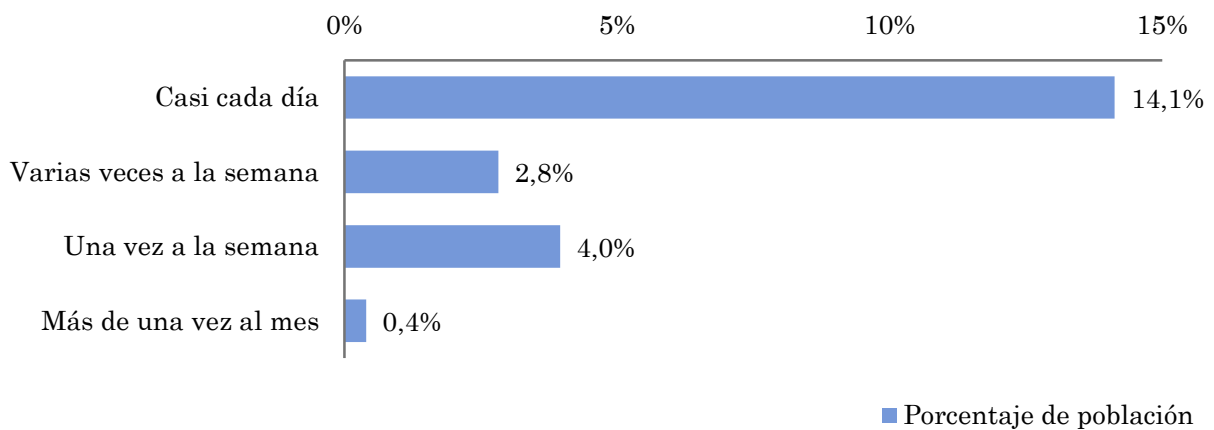


### Pregunta - ¿Con qué frecuencia sigue la emisora?

Muestra: población mayor de 15 años de: Guadalajara y entorno

Respuesta	Porcentaje de población	Personas
Casi cada día	14,1%	25.793
Varias veces a la semana	2,8%	5.159
Una vez a la semana	4,0%	7.222
Más de una vez al mes	0,4%	730

Esta emisora es seguida por 38904 personas del area indicada.



**Evolución del seguimiento de la emisora en número de personas**



## Indicadores de audiencia de la emisora en el área específica

Minutos / día: Tiempo medio de dedicación diaria a la emisora en el área específica.

Desviación típica ( $\sigma$ ): o desviación estandar es una medida de dispersión de la media.

Minutos / día	Desviación típica ( $\sigma$ )
11,1	33,2

SHARE: cuota de audiencia, expresada en porcentaje, respecto al resto de emisoras.

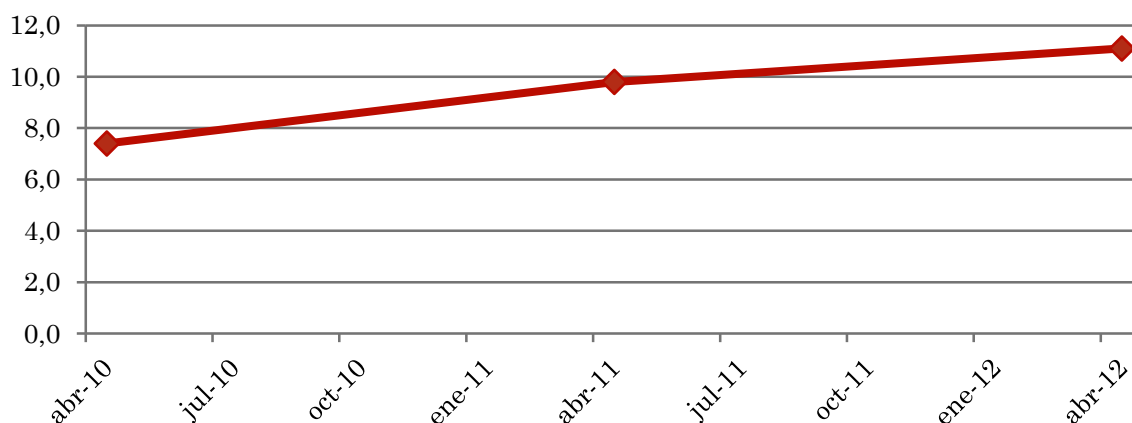
SHARE
10,5%

Cuota de oyentes (GRPs): cuota de audiencia, expresada en número de personas, respecto al resto de emisoras.

Cuota de oyentes (GRPs)
12.713

Horas de audiencia diaria: total de horas de seguimiento que dedica el conjunto de la población.

Horas de audiencia diaria
33.708,5



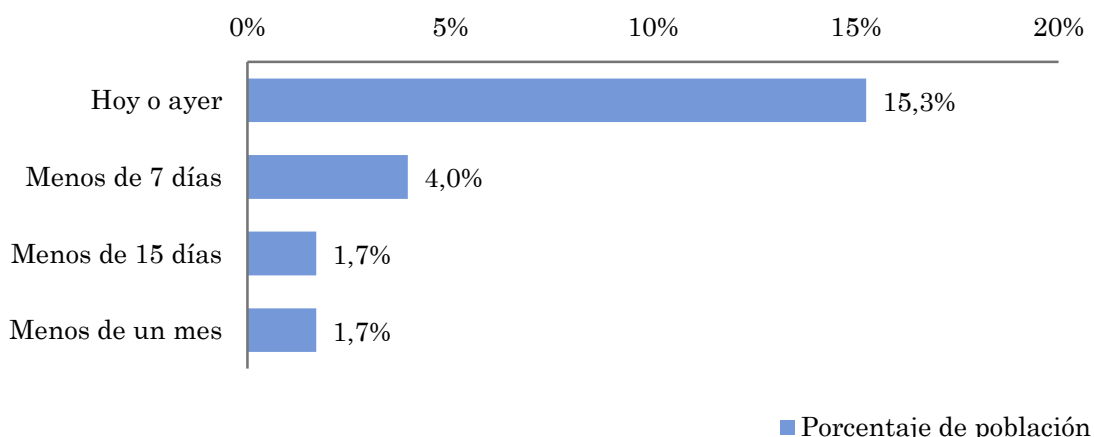
**Evolución del tiempo diario de dedicación a la emisora**

## Pregunta - ¿Aproximadamente, cuándo fue la última vez que escuchó ES Radio Guadalajara?

Muestra: población mayor de 15 años de: Guadalajara y entorno

Respuesta	Porcentaje de población	Personas
Hoy o ayer	15,3%	27.856
Menos de 7 días	4,0%	7.222
Menos de 15 días	1,7%	3.095
Menos de un mes	1,7%	3.095

Esta emisora ha sido escuchada por 41269 personas del área indicada durante el último mes.



## Indicadores de audiencia de la emisora en el área específica durante el último mes

Minutos / día: Tiempo medio de dedicación diaria a la emisora en el área específica.

Desviación típica ( $\sigma$ ): o desviación estandar es una medida de dispersión de la media.

Minutos / día	Desviación típica ( $\sigma$ )
9,3	26,6

SHARE: cuota de audiencia, expresada en porcentaje, respecto al resto de emisoras.

SHARE
8,8%

Cuota de oyentes (GRPs): cuota de audiencia, expresada en número de personas, respecto al resto de emisoras.

Cuota de oyentes (GRPs)
10.663

Horas de audiencia diaria: total de horas de seguimiento que dedica el conjunto de la población.

Horas de audiencia diaria
28.272,9

## Análisis por grupos de sexo y edad



Conocimiento del nombre de la emisora por sexos y edades.

Tiempo de dedicación diario por sexos y edades.

Tiempo de dedicación diario de los habituales a la emisora por sexos y edades.

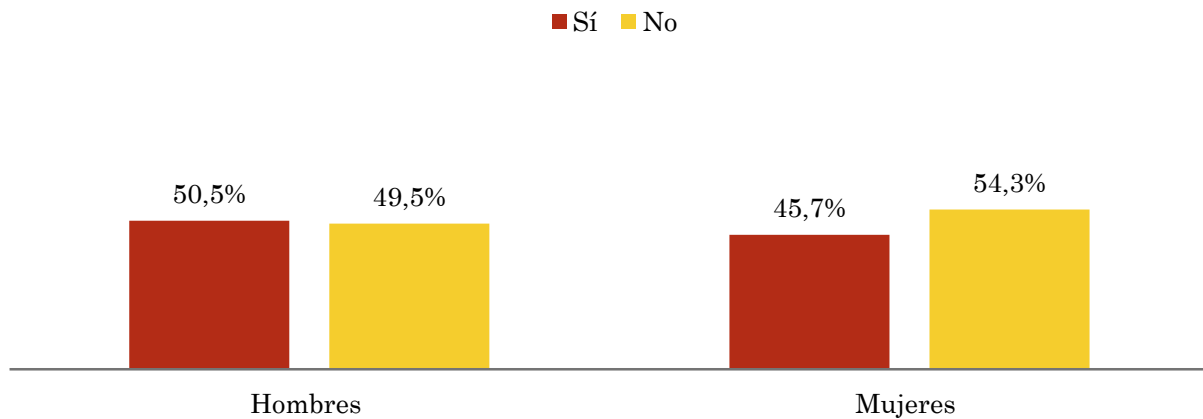
Los datos que se presentan a continuación están basados en el conjunto de la muestra y no son proporcionales a la población de cada área.

## Pregunta - ¿Conoce la emisora ES Radio Guadalajara?

Muestra: población mayor de 15 años de toda el área de la muestra.

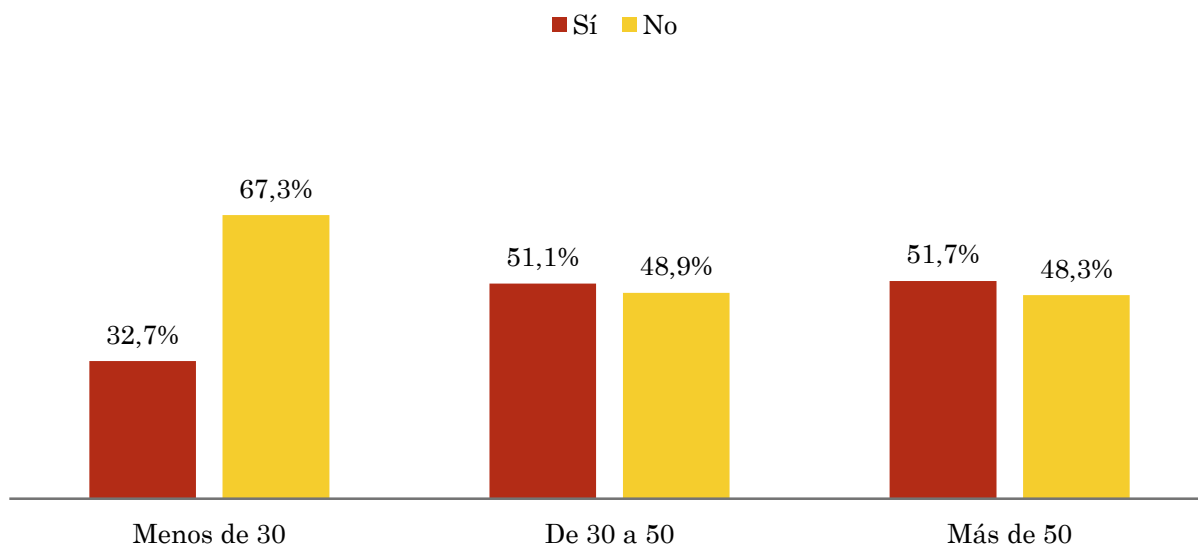
### Análisis comparativo por grupos de sexo

Resp / Grupo	Hombres	Mujeres
Sí	50,5%	45,7%
No	49,5%	54,3%



### Análisis comparativo por grupos de edad

Resp \ Grupo	Menos de 30	De 30 a 50	Más de 50
Sí	32,7%	51,1%	51,7%
No	67,3%	48,9%	48,3%

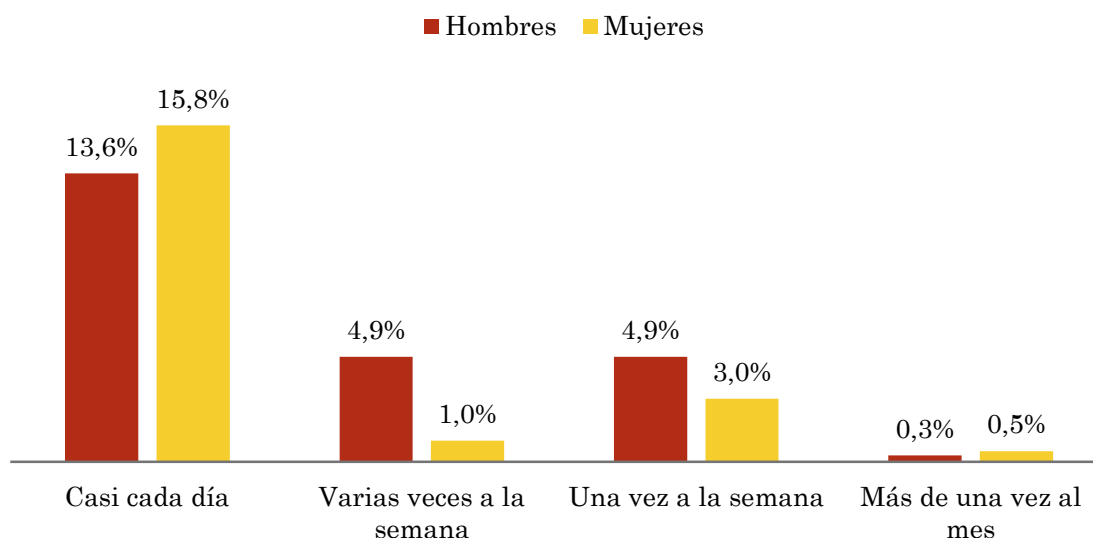


## Pregunta - ¿Con qué frecuencia sigue la emisora?

Universo: población mayor de 15 años de toda el área de la muestra.

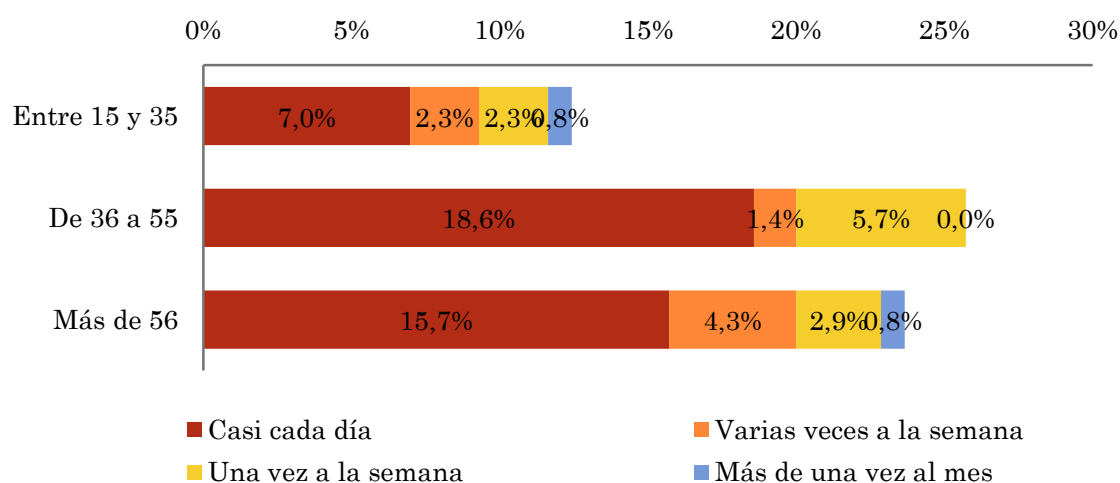
### Análisis comparativo por grupos de sexo

Respuesta	Hombres	Mujeres
Casi cada día	13,6%	15,8%
Varias veces a la semana	4,9%	1,0%
Una vez a la semana	4,9%	3,0%
Más de una vez al mes	0,3%	0,5%



### Análisis comparativo por grupos de edad

Resp \ Grupo	Entre 15 y 35	De 36 a 55	Más de 56
Casi cada día	7,0%	18,6%	15,7%
Varias veces a la semana	2,3%	1,4%	4,3%
Una vez a la semana	2,3%	5,7%	2,9%
Más de una vez al mes	0,8%	0,0%	0,8%

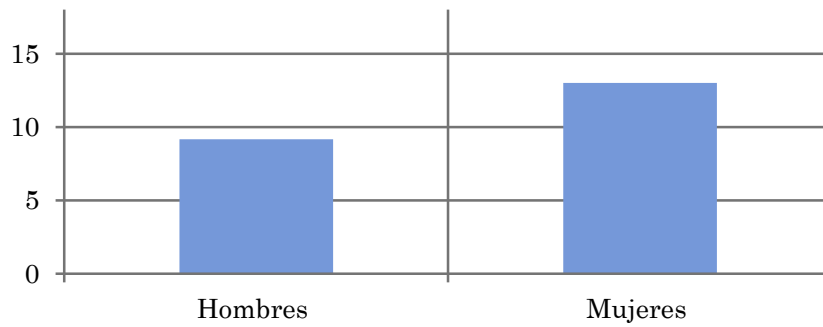


## Tiempo medio de dedicación diaria a la emisora (minutos / día)

Muestra: población mayor de 15 años de toda el área de la muestra.

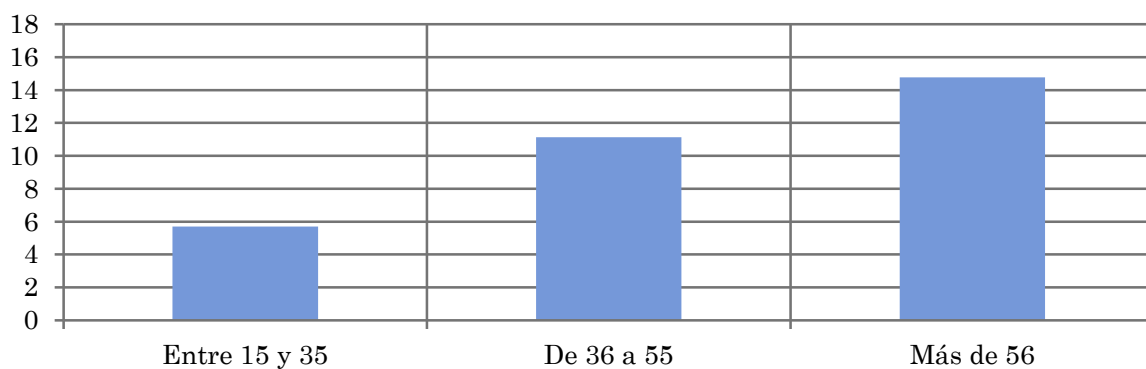
### Análisis comparativo por grupos de sexo

Hombres	Mujeres
9,2	13,0



### Análisis por grupos de edad

Entre 15 y 35	De 36 a 55	Más de 56
5,7	11,1	14,8

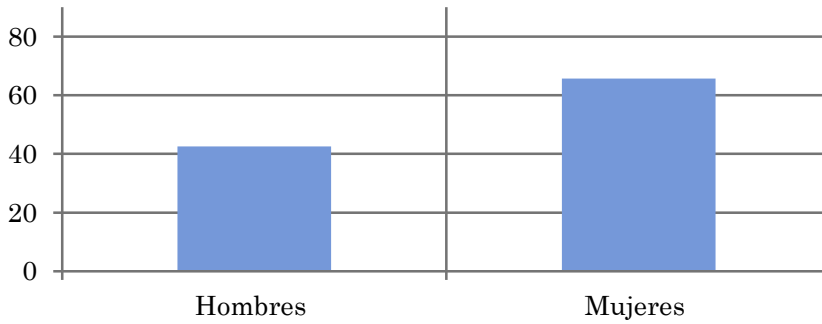


## Tiempo medio de dedicación diaria a la emisora (minutos / día)

Muestra: Población que sigue la emisora, por lo menos ocasionalmente.

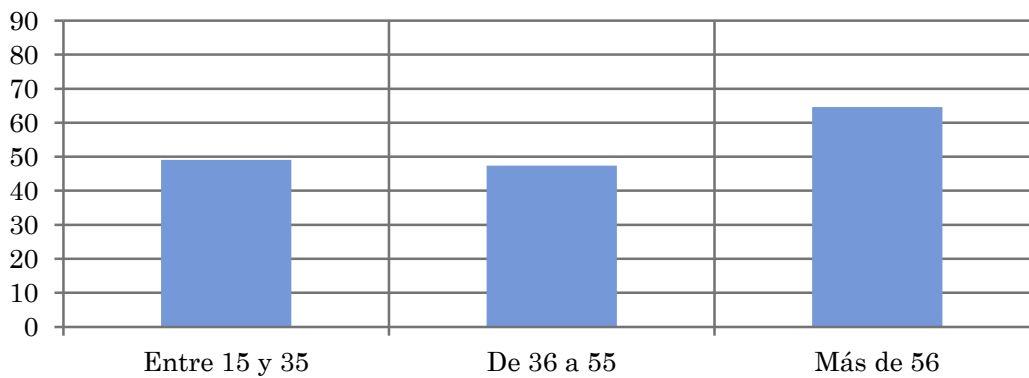
### Análisis comparativo por grupos de sexo

Hombres	Mujeres
42,6	65,7



### Análisis de sus seguidores por grupos de edad:

Entre 15 y 35	De 36 a 55	Más de 56
49,1	47,4	64,6



## Análisis sobre los oyentes habituales de la emisora



Distribución de la audiencia durante el día (análisis por sexos y edades)

Distribución de la audiencia durante la semana

Se consideran habituales los que dedican una media de más de un minuto al día a la emisora.



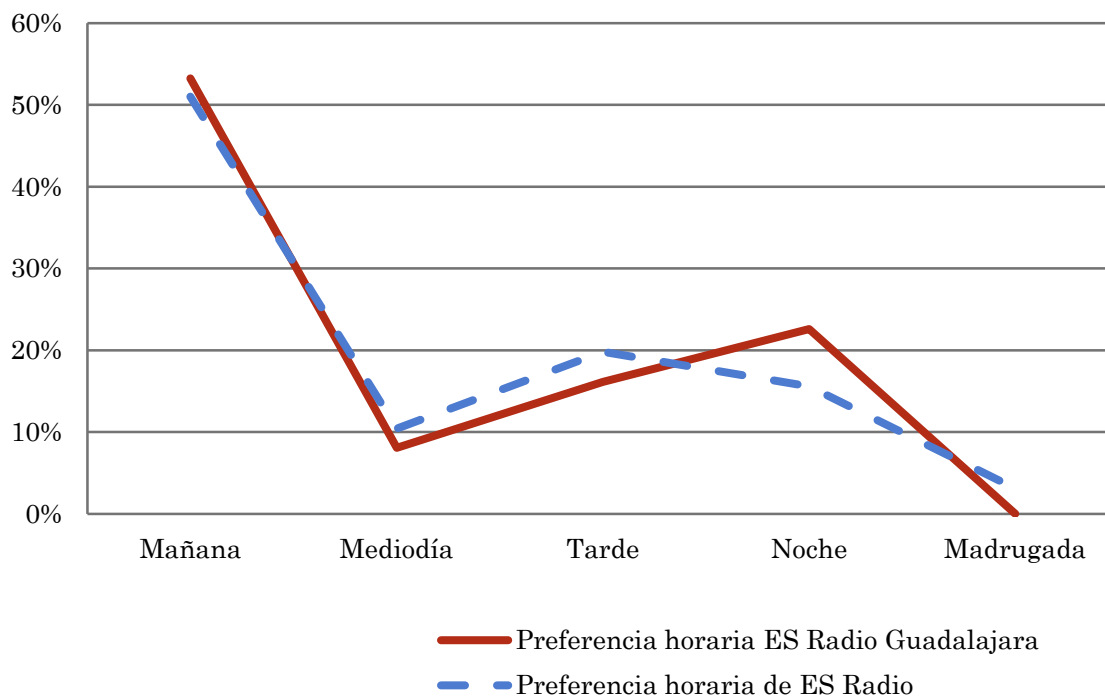
## Pregunta - ¿A qué horas escucha habitualmente ES Radio Guadalajara?

Muestra: población habitual de la emisora.

### Análisis general

Respuesta	Preferencia horaria ES Radio Guadalajara	Preferencia horaria de ES Radio
Mañana	53,2%	51,0%
Mediodía	8,1%	10,4%
Tarde	16,1%	19,8%
Noche	22,6%	15,6%
Madrugada	0,0%	3,1%

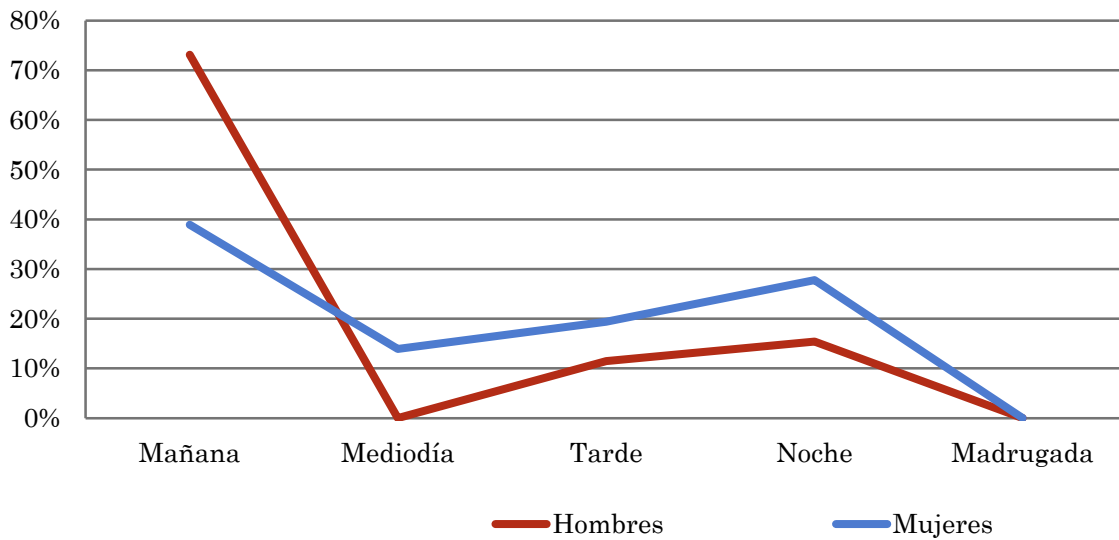
Distribución de la audiencia durante el día



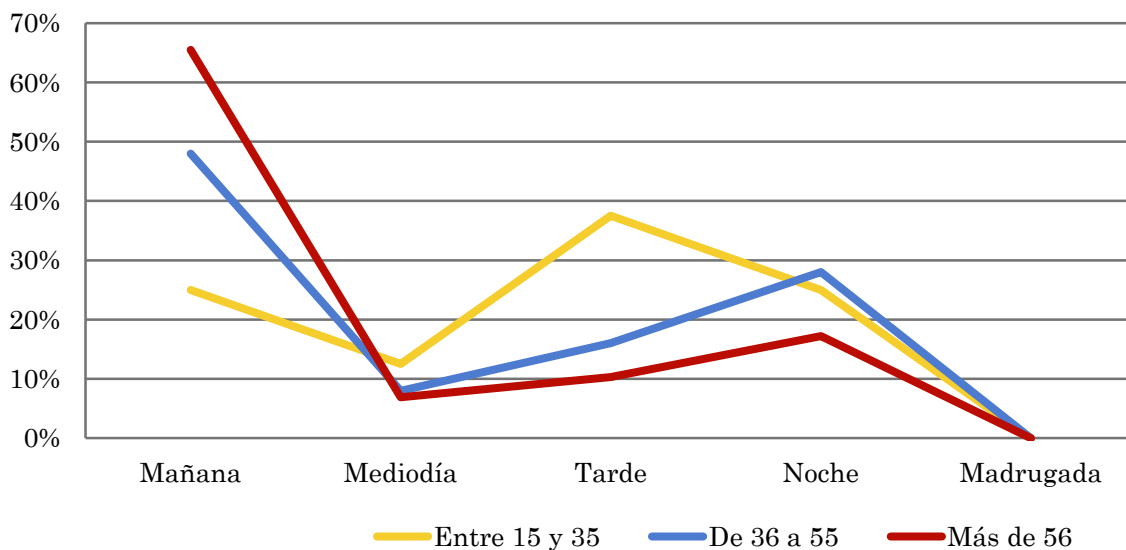
Respuesta	Oyentes	GRP's
Mañana	20.707	6.767
Mediodía	3.137	1.025
Tarde	6.275	2.050
Noche	8.785	2.871
Madrugada	0	0

**Análisis por sexos (ES Radio Guadalajara)**

Respuesta	Hombres	Mujeres
Mañana	73,1%	38,9%
Mediodía	0,0%	13,9%
Tarde	11,5%	19,4%
Noche	15,4%	27,8%
Madrugada	0,0%	0,0%


**Análisis por edades (ES Radio Guadalajara)**

Respuesta	Entre 15 y 35	De 36 a 55	Más de 56
Mañana	25,0%	48,0%	65,5%
Mediodía	12,5%	8,0%	6,9%
Tarde	37,5%	16,0%	10,3%
Noche	25,0%	28,0%	17,2%
Madrugada	0,0%	0,0%	0,0%



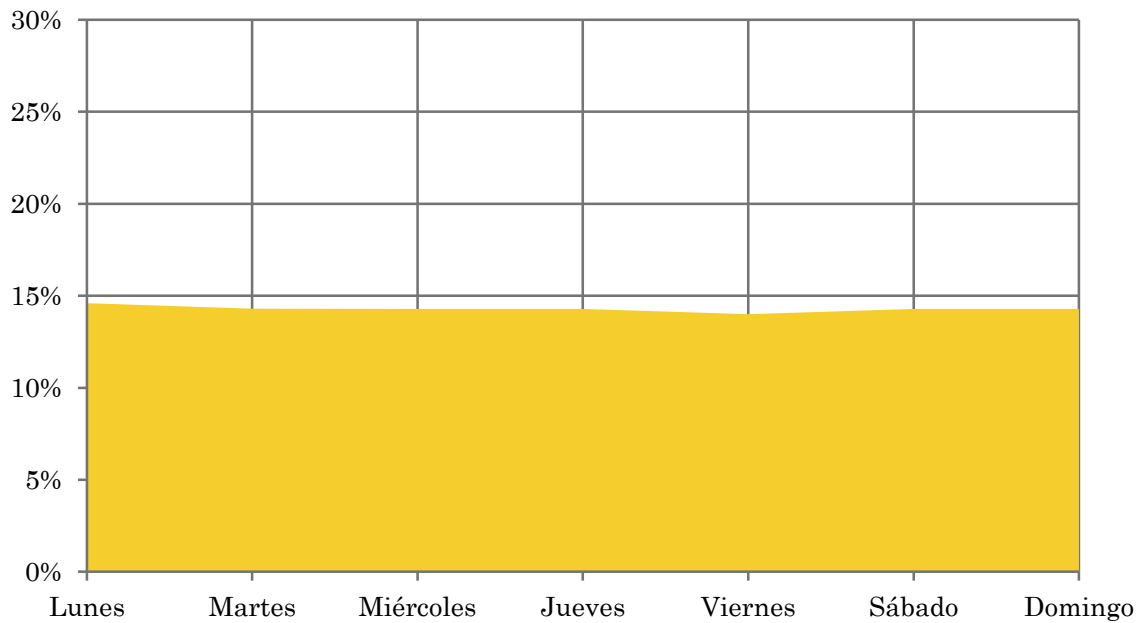
**Pregunta - ¿Qué días de la semana suele escuchar ES Radio Guadalajara?**

Muestra: población habitual de la emisora.

**Análisis general**

Respuesta	Porcentaje de respuestas
Lunes	14,6%
Martes	14,3%
Miércoles	14,3%
Jueves	14,3%
Viernes	14,0%
Sábado	14,3%
Domingo	14,3%

Distribución de la audiencia durante los días de la semana



■ Porcentaje de respuestas