



2012

Febrero



## Estudio de audiencia de Noticias Te Ves



## Índice de contenido

⇒ Ficha técnica	<u>3</u>
Síntesis del estudio	<u>4</u>
Análisis cuantitativo área 1	<u>6</u>
Análisis por sexos y edades	<u>10</u>
Análisis sobre los habituales (cualitativo)	<u>15</u>
Análisis sobre las causas adversas a la audiencia	<u>18</u>

## FICHA TÉCNICA

---

<b>Empresa que realiza el estudio</b>	Información Técnica y Científica SL (Infortécnica)
<b>Universo</b>	Población mayor de 15 años de la comarca de Marina Baja.
<b>Muestra</b>	394 entrevistas.
<b>Técnica de muestreo</b>	Muestreo probabilístico, aleatorio simple.
<b>Intervalo de confianza</b>	95,5% (dos sigma)
<b>Margen de error (Error máximo aplicable sobre conjunto total de la muestra)</b>	+/- 5,03%
<b>Tipo de entrevista</b>	Telefónica.
<b>Fecha del sondeo</b>	Febrero de 2012
<b>Datos de Infortécnica</b>	C/ Lepant 422 08025 Barcelona Tel: +34934334243 Fax: +34934351627 Más información en: <a href="http://www.infortecnica.com">www.infortecnica.com</a> <a href="http://www.audiencia.org">www.audiencia.org</a>

Puede verificar la autenticidad de los datos del estudio consultando la web [www.audiencia.org](http://www.audiencia.org) o contactando con Infortécnica.

## SÍNTESIS DEL ESTUDIO

---

### **"NOTICIAS TE VES", SEGUIDA POR MAS DE 60.000 PERSONAS DURANTE EL ÚLTIMO MES, OBTIENE UN SHARE PRÓXIMO AL TRES POR CIENTO EN LA MARINA BAIXA**

“Noticias Te Ves” es una emisora de televisión conocida por tres cuartas partes de la población de La Marina Baixa.

Durante el último mes, ha sido seguida por más de 60.000 personas, que le dedican una media de 15 minutos al día.

Sobre el conjunto de la población de su comarca, la emisora obtiene un tiempo medio de dedicación de 4,3 minutos, con un share próximo al tres por ciento y una cuota GRP's próxima a 5.000 telespectadores.

Todos los grupos de sexo y edad muestran interés por la emisora.

## Análisis cuantitativo de la audiencia de la emisora por cada área

- ⇒ Grado de conocimiento de la población respecto al nombre de la emisora.
- Porcentaje de sintonización.
- Frecuencia de seguimiento general de la emisora.
- Frecuencia de seguimiento en el último mes.
- Número de personas que siguen la emisora habitualmente.
- Número de personas que han seguido la emisora en el último mes.
- Tiempo medio de dedicación diaria a la emisora.
- Tiempo medio de dedicación diaria en el último mes.
- SHARE, GRP y total de horas de audiencia diaria (datos generales).
- SHARE, GRP y total de horas de audiencia diaria (datos del último mes).



## Comarca de Marina Baja

### Análisis cuantitativo

Población total de los municipios de la muestra  $\Rightarrow$  191.388

Municipios  $\Rightarrow$

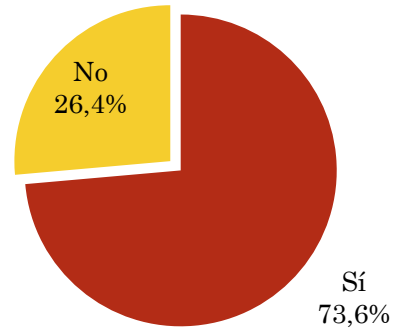
- Relleu
- Orcheta
- Sella
- Villajoyosa
- Finestrat
- Benifato
- Benimantell
- Benidorm
- Alfaz del Pi
- Polop
- Guadalest
- La Nucia
- Callosa d'En Sarrià
- Altea
- Confrides
- Beniardá
- Bolulla
- Tárbenas

### Pregunta - ¿Conoce el canal de televisión Noticias Te Ves?

Universo: población mayor de 15 años de Comarca de Marina Baja

Respuesta	Porcentaje
Sí	73,6%
No	26,4%

Grado de conocimiento de la población respecto al nombre de la emisora

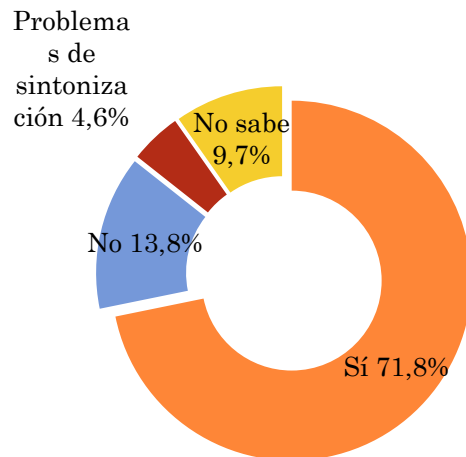


### Pregunta - ¿Tiene sintonizada Noticias Te Ves en su televisor?

Universo: población mayor de 15 años de Comarca de Marina Baja que conoce la emisora

Respuesta	Porcentaje
Sí	71,8%
No	13,8%
Problemas de sintonización	4,6%
No sabe	9,7%

Porcentaje de sintonización

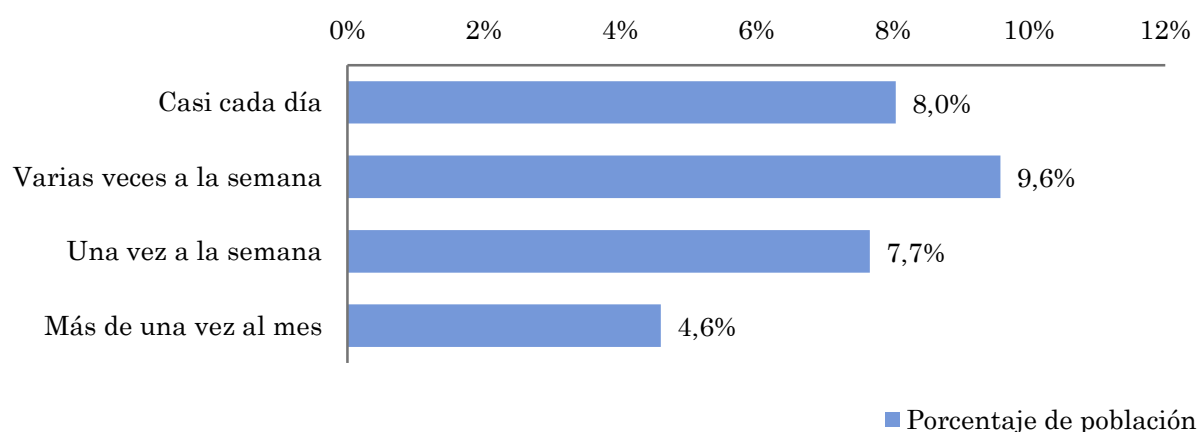


## Pregunta - ¿Con qué frecuencia sigue la emisora?

Universo: población mayor de 15 años de Comarca de Marina Baja

Respuesta	Porcentaje de población	Personas
Casi cada día	8,0%	15.399
Varias veces a la semana	9,6%	18.332
Una vez a la semana	7,7%	14.666
Más de una vez al mes	4,6%	8.799

*Esta emisora es seguida habitualmente por 57196 personas del área indicada.*



## Indicadores de audiencia de la emisora en el área específica

Minutos / día: Tiempo medio de dedicación diaria a la emisora en el área específica.

Desviación típica ( $\sigma$ ): o desviación estándar es una medida de dispersión de la media.

Minutos / día	Desviación típica ( $\sigma$ )
4,2	11,5

SHARE: cuota de audiencia, expresada en porcentaje, respecto al resto de emisoras.

SHARE
2,3%

Cuota de telespectadores (GRPs): cuota de audiencia, expresada en número de personas, respecto al resto de emisoras.

Cuota de telespectadores (GRPs)
4.484

Horas de audiencia diaria: total de horas de seguimiento que dedica el conjunto de la población.

Horas de audiencia diaria
13.450,8

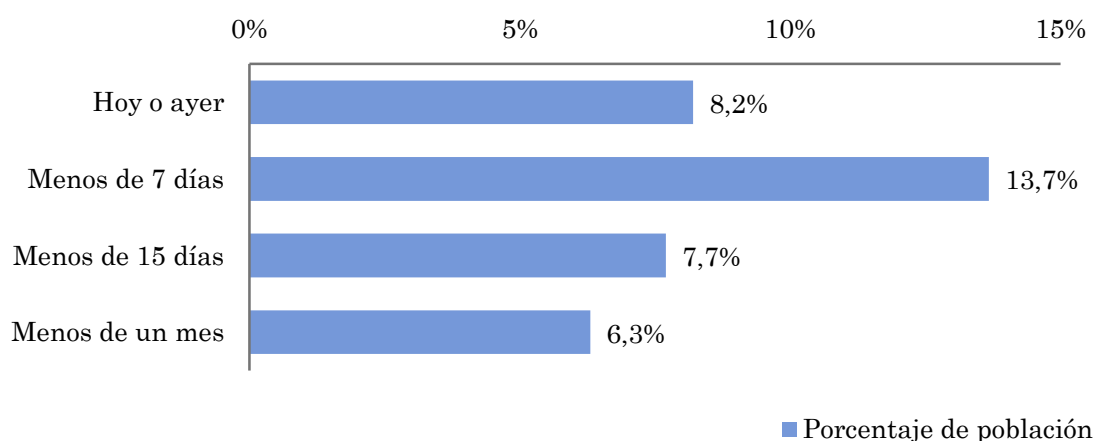


## Pregunta - ¿Aproximadamente, cuándo fue la última vez que vió Noticias Te Ves?

Universo: población mayor de 15 años de Comarca de Marina Baja

Respuesta	Porcentaje de población	Personas
Hoy o ayer	8,2%	15.700
Menos de 7 días	13,7%	26.166
Menos de 15 días	7,7%	14.737
Menos de un mes	6,3%	12.057

Esta emisora ha sido seguida por 68660 personas del área indicada durante el último mes.



## Indicadores de audiencia de la emisora en el área específica durante el último mes

Minutos / día: Tiempo medio de dedicación diaria a la emisora en el área específica.

Desviación típica ( $\sigma$ ): o desviación estandar es una medida de dispersión de la media.

Minutos / día	Desviación típica ( $\sigma$ )
4,5	9,5

SHARE: cuota de audiencia, expresada en porcentaje, respecto al resto de emisoras.

SHARE
2,5%

Cuota de telespectadores (GRPs): cuota de audiencia, expresada en número de personas, respecto al resto de emisoras.

Cuota de telespectadores (GRPs)
4.785

Horas de audiencia diaria: total de horas de seguimiento que dedica el conjunto de la población.

Horas de audiencia diaria
14.354,1

## Análisis por grupos de sexo y edad

- ⇒ Conocimiento del nombre de la emisora por sexos y edades.
- Frecuencia de seguimiento por sexos y edades.
- Tiempo de dedicación diario por sexos y edades.
- Tiempo de dedicación diario de los habituales a la emisora por sexos y edades.

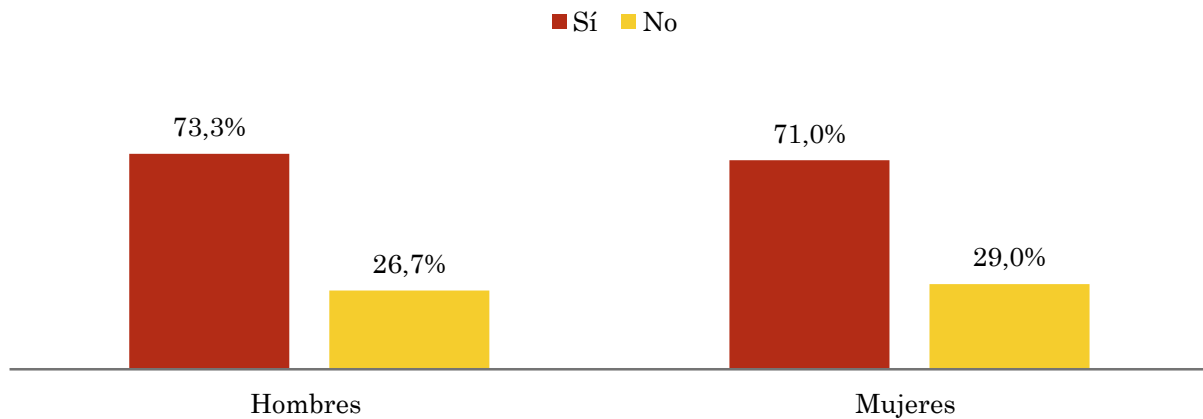
Los datos que se presentan a continuación están basados en el conjunto de la muestra y no son proporcionales a la población de cada área.

## Pregunta - ¿Conoce el canal de televisión Noticias Te Ves?

Universo: población mayor de 15 años de toda el área de la muestra.

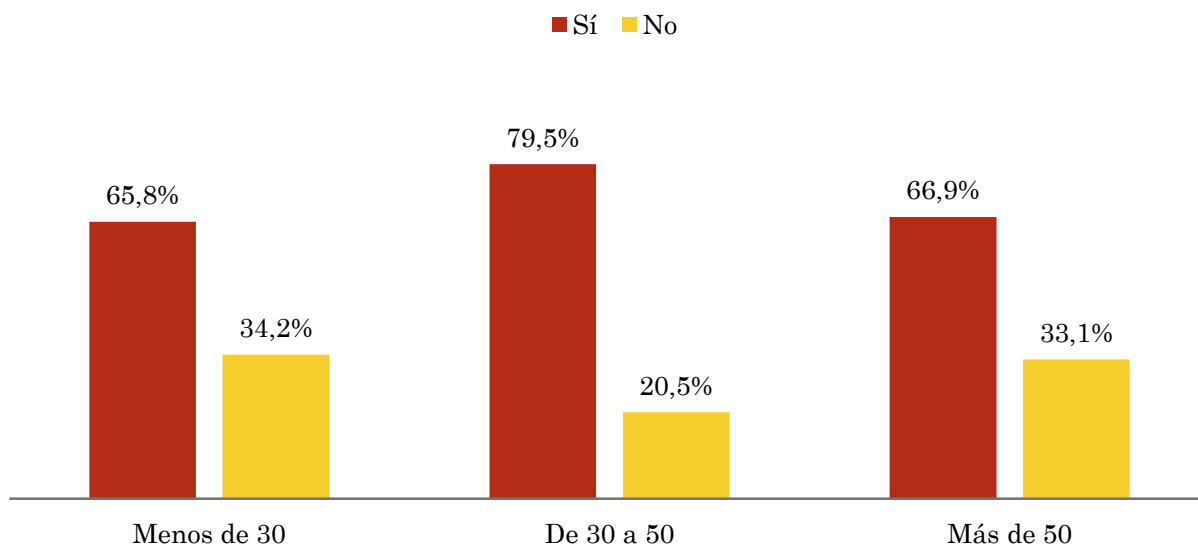
### Análisis comparativo por grupos de sexo

Resp / Grupo	Hombres	Mujeres
Sí	73,3%	71,0%
No	26,7%	29,0%



### Análisis comparativo por grupos de edad

Resp \ Grupo	Menos de 30	De 30 a 50	Más de 50
Sí	65,8%	79,5%	66,9%
No	34,2%	20,5%	33,1%

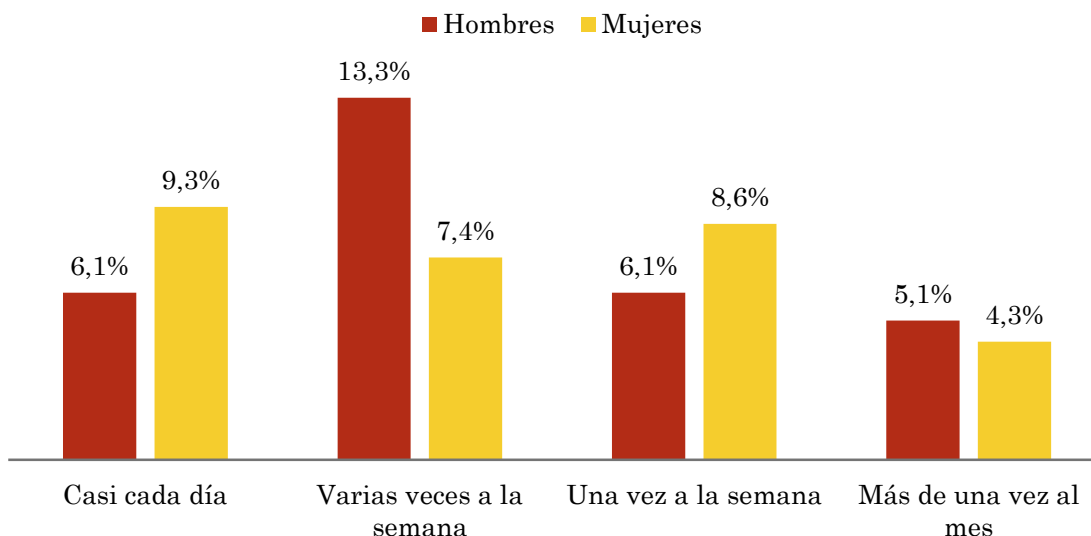


## Pregunta - ¿Con qué frecuencia sigue la emisora?

Universo: población mayor de 15 años de toda el área de la muestra.

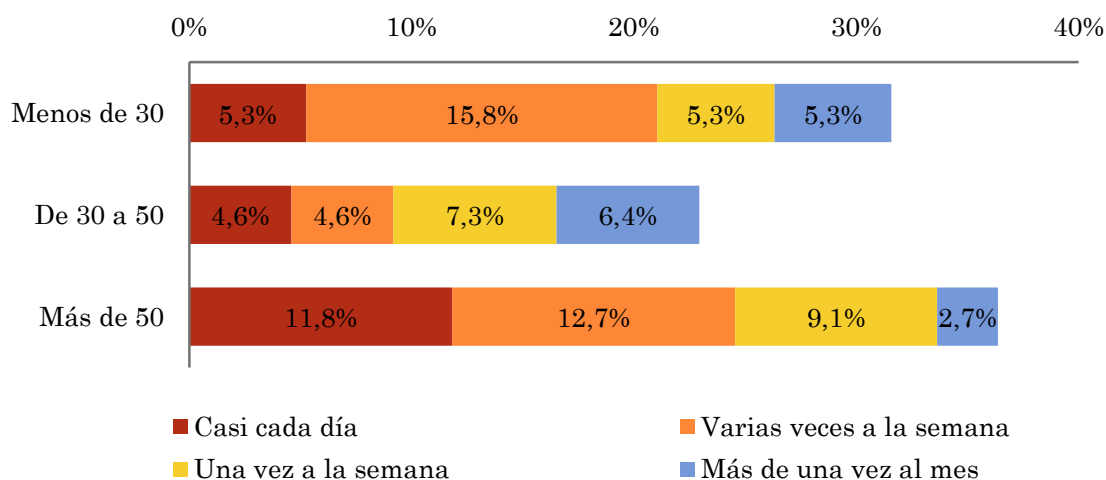
### Análisis comparativo por grupos de sexo

Respuesta	Hombres	Mujeres
Casi cada día	6,1%	9,3%
Varias veces a la semana	13,3%	7,4%
Una vez a la semana	6,1%	8,6%
Más de una vez al mes	5,1%	4,3%



### Análisis comparativo por grupos de edad

Resp \ Grupo	Menos de 30	De 30 a 50	Más de 50
Casi cada día	5,3%	4,6%	11,8%
Varias veces a la semana	15,8%	4,6%	12,7%
Una vez a la semana	5,3%	7,3%	9,1%
Más de una vez al mes	5,3%	6,4%	2,7%

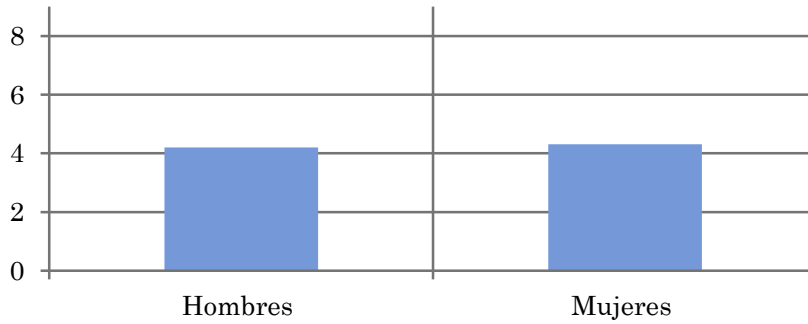


## Tiempo medio de dedicación diaria a la emisora (minutos / día)

Universo: población mayor de 15 años de toda el área de la muestra.

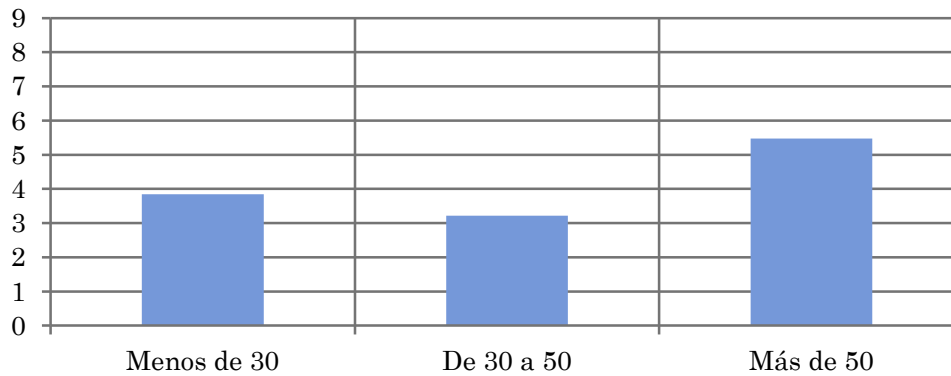
### Análisis comparativo por grupos de sexo

Hombres	Mujeres
4,2	4,3



### Análisis por grupos de edad

Menos de 30	De 30 a 50	Más de 50
3,8	3,2	5,5

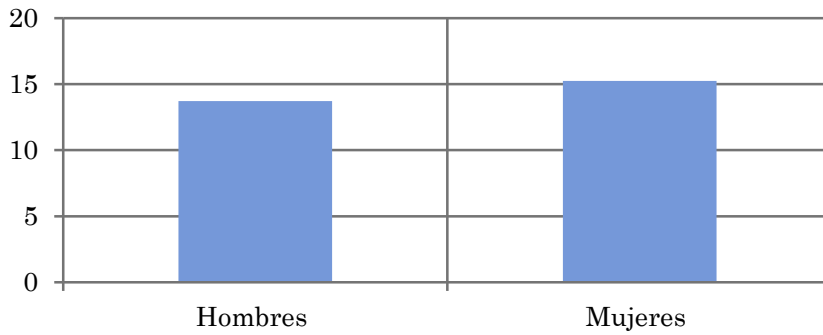


## Tiempo medio de dedicación diaria a la emisora (minutos / día)

Universo: población habitual de la emisora

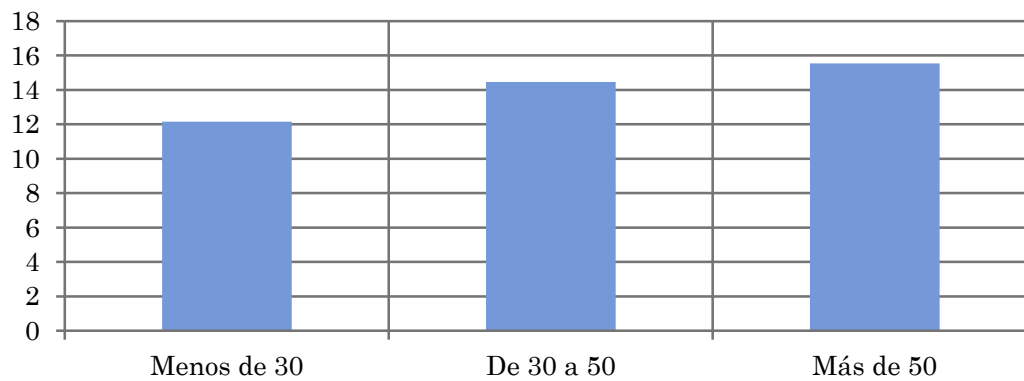
### Análisis comparativo por grupos de sexo

Hombres	Mujeres
13,7	15,2



### Análisis de sus seguidores por grupos de edad:

Menos de 30	De 30 a 50	Más de 50
12,2	14,5	15,5



## Análisis sobre los seguidores habituales de la emisora

⇒ **Distribución de la audiencia durante el día**

**Distribución de la audiencia durante la semana**

Se consideran habituales los que dedican una media de más de un minuto al día a la emisora.

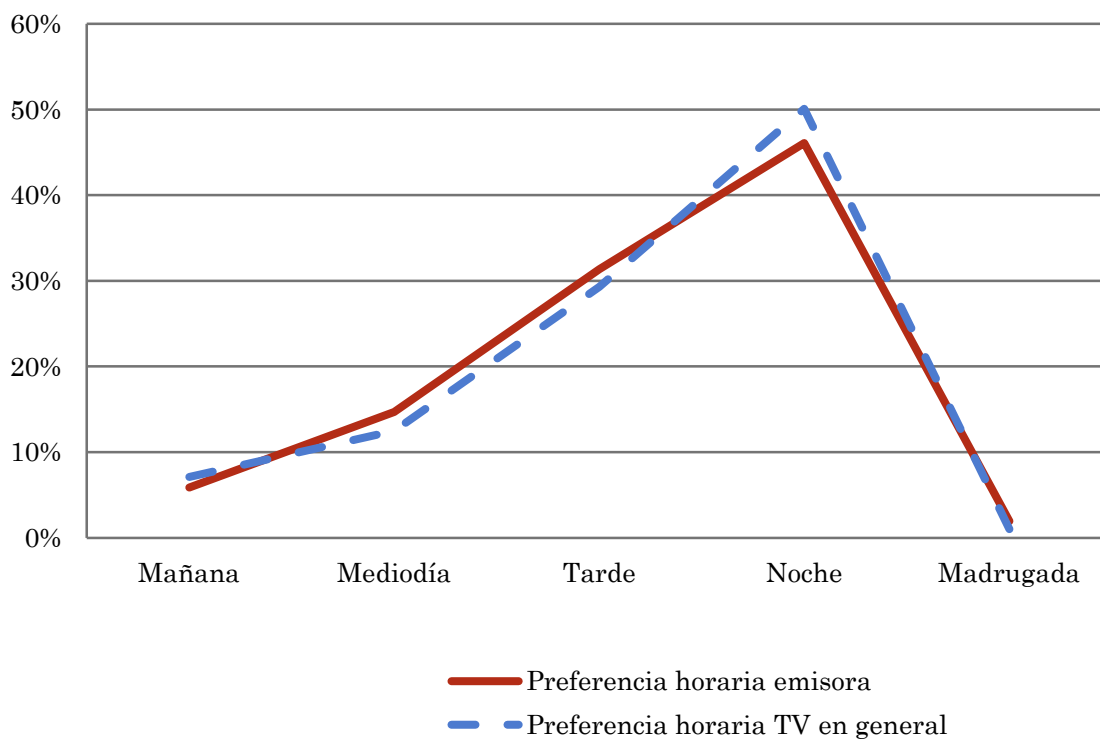
## Pregunta - ¿A qué horas sigue habitualmente Noticias Te Ves?

Universo: población habitual de la emisora.

### Análisis general

Respuesta	Preferencia horaria emisora	Preferencia horaria TV en general
Mañana	5,9%	7,1%
Mediodía	14,7%	12,5%
Tarde	31,4%	29,3%
Noche	46,1%	50,1%
Madrugada	2,0%	1,0%

Distribución de la audiencia durante el día



Los resultados obtenidos son un reflejo del horario más común de sintonización de la emisora. Lo que no significa que no la sigan fuera del horario más habitual.



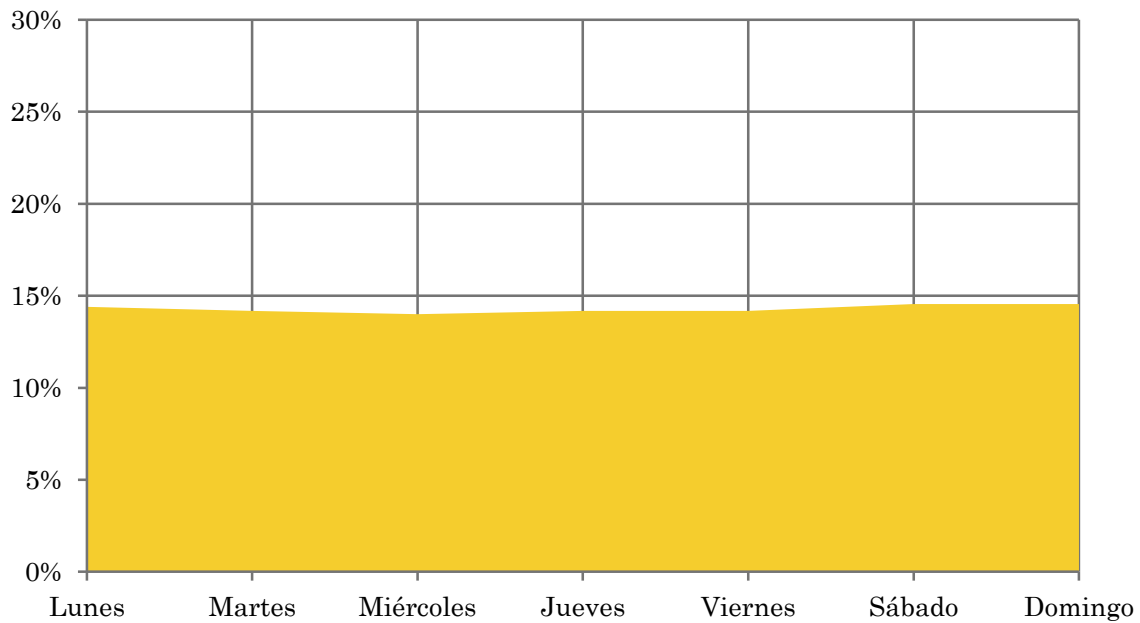
## Pregunta - ¿Qué días de la semana suele ver Noticias Te Ves?

Universo: población habitual de la emisora.

### Análisis general

Respuesta	Porcentaje de respuestas
Lunes	14,4%
Martes	14,2%
Miércoles	14,0%
Jueves	14,2%
Viernes	14,2%
Sábado	14,6%
Domingo	14,6%

Distribución de la audiencia durante los días de la semana



■ Porcentaje de respuestas

## Análisis sobre la población no seguidora

⇒ **Análisis de las causas o factores adversos a la audiencia**

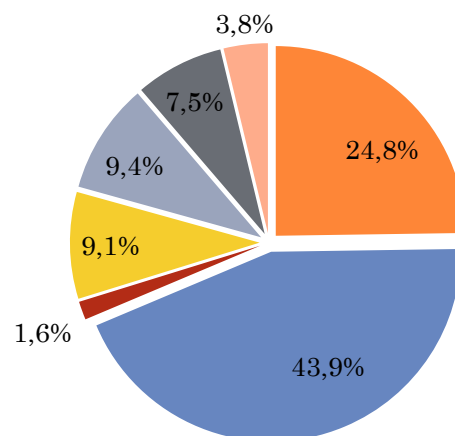
Se consideran no habituales los que dedican una media de menos de un minuto al día a la emisora.

## Principales motivos por los que no se sigue la emisora

Universo: población de toda el área de la muestra que ve la emisora menos de un minuto al día de media.

### Análisis general

Resp / Grupo	Porcentaje
Desconocimiento de la emisora	24,8%
No ve la televisión local / o ninguna emisora en concreto	43,9%
Desconocimiento de la programación de la emisora	1,6%
Dedica poco tiempo a ver la tele	9,1%
Problemas de imagen o de sintonización	9,4%
Prefiere la programación de otras emisoras	7,5%
Otros motivos	3,8%



- Desconocimiento de la emisora
- No ve la televisión local / o ninguna emisora en concreto
- Desconocimiento de la programación de la emisora
- Dedica poco tiempo a ver la tele
- Problemas de imagen o de sintonización
- Prefiere la programación de otras emisoras
- Otros motivos