



2012

Febrero



## Estudio de audiencia de Es Radio - Marina Baja



## Índice de contenido

⇒ Ficha técnica	<u>3</u>
Síntesis del estudio	<u>4</u>
Análisis cuantitativo área 1	<u>6</u>
Análisis por sexos y edades	<u>10</u>
Análisis sobre los habituales (cualitativo)	<u>15</u>
Análisis sobre las causas adversas a la audiencia	<u>18</u>

## FICHA TÉCNICA

---

<b>Empresa que realiza el estudio</b>	Información Técnica y Científica SL (Infortécnica)
<b>Universo</b>	Población mayor de 15 años de la comarca de la Marina Baja.
<b>Muestra</b>	390 entrevistas.
<b>Técnica de muestreo</b>	Muestreo probabilístico, aleatorio simple.
<b>Intervalo de confianza</b>	95,5% (dos sigma)
<b>Margen de error (Error máximo aplicable sobre conjunto total de la muestra)</b>	+/- 5,06%
<b>Tipo de entrevista</b>	Telefónica.
<b>Fecha del sondeo</b>	Febrero de 2012
<b>Datos de Infortécnica</b>	C/ Lepant 422 08025 Barcelona Tel: +34934334243 Fax: +34934351627 Más información en: <a href="http://www.infortecnica.com">www.infortecnica.com</a> <a href="http://www.audiencia.org">www.audiencia.org</a>

Puede verificar la autenticidad de los datos del estudio consultando la web [www.audiencia.org](http://www.audiencia.org) o contactando con Infortécnica.

## SÍNTESIS DEL ESTUDIO

---

### **“ES RADIO”, SEGUIDA POR MÁS DE 30.000 PERSONAS DURANTE EL ÚLTIMO MES, CON CASI UN SIETE POR CIENTO DE SHARE EN LA MARINA BAIXA**

En el estudio realizado en febrero de 2012, “Es Radio Marina Baixa” es conocida por un tercio de la población, es decir, por la mayoría de los habituales de la radio. Cerca de 33.000 personas la han seguido durante el último mes, dedicando a la emisora cerca de una hora al día.

Sobre el conjunto de la población, el tiempo medio de audiencia en febrero es próximo a siete minutos con un share próximo al siete por ciento y una cuota de radioyentes (GRP) superior a 8.000 personas.

Todos los grupos de sexo y edad muestran interés por la programación de la emisora.

## Análisis cuantitativo de la audiencia de la emisora por cada área

- ⇒ Grado de conocimiento respecto al nombre de la emisora.
- Calidad de recepción y / o porcentaje de sintonización.
- Frecuencia de seguimiento de la emisora.
- Frecuencia de seguimiento en el último mes.
- Número de personas que siguen la emisora habitualmente.
- Número de personas que han seguido la emisora durante el último mes.
- Tiempo medio de dedicación a la emisora.
- Tiempo medio de dedicación en el último mes.
- Share, cuota de oyentes y total de horas de audiencia diaria.  
(datos generales y del último mes)



## Comarca de Marina Baja

### Análisis cuantitativo

Población total de los municipios de la muestra  $\Rightarrow$  191.388

Municipios  $\Rightarrow$

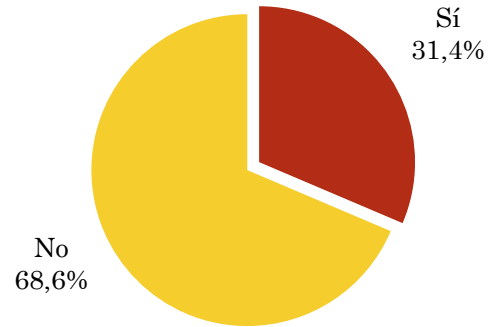
- Relleu
- Orcheta
- Sella
- Villajoyosa
- Finestrat
- Benifato
- Benimantell
- Benidorm
- Alfaz del Pi
- Polop
- Guadalest
- La Nucia
- Callosa d'En Sarrià
- Altea
- Confrides
- Beniardá
- Bolulla
- Tárkena

### Pregunta - ¿Conoce la emisora Es Radio?

Muestra: población mayor de 15 años de: Comarca de Marina Baja

Respuesta	Porcentaje
Sí	31,4%
No	68,6%

Grado de conocimiento de la población respecto al nombre de la emisora

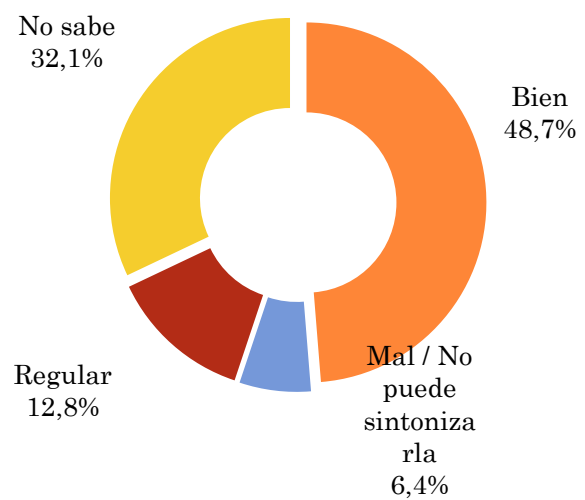


### Pregunta - En cuanto a la recepción de la señal Es Radio ¿se recibe bien, regular o mal?

Muestra: población de: Comarca de Marina Baja que conoce la emisora

Respuesta	Porcentaje
Bien	48,7%
Mal / No puede sintonizarla	6,4%
Regular	12,8%
No sabe	32,1%

Calidad de recepción

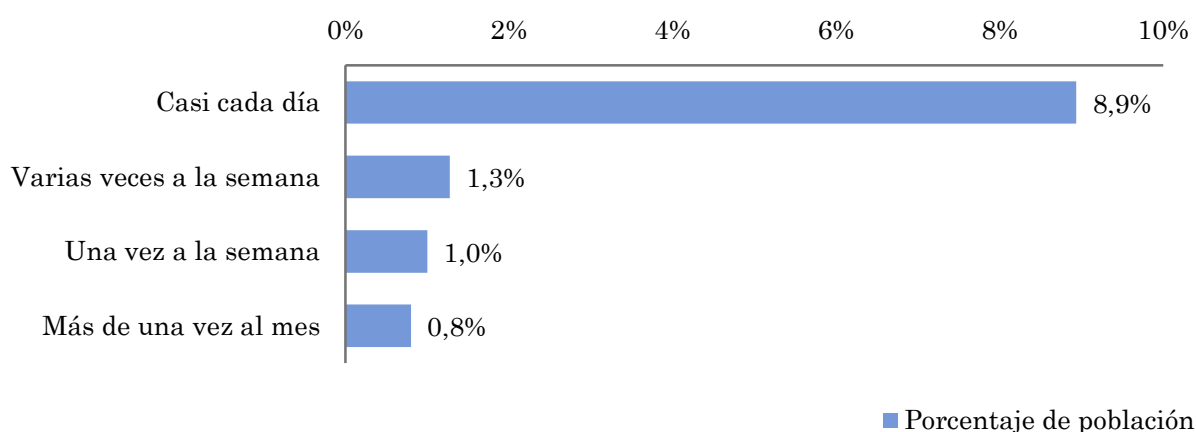


## Pregunta - ¿Con qué frecuencia sigue la emisora?

Muestra: población mayor de 15 años de: Comarca de Marina Baja

Respuesta	Porcentaje de población	Personas
Casi cada día	8,9%	17.103
Varias veces a la semana	1,3%	2.443
Una vez a la semana	1,0%	1.914
Más de una vez al mes	0,8%	1.531

Esta emisora es seguida por 22991 personas del area indicada.



## Indicadores de audiencia de la emisora en el área específica

Minutos / día: Tiempo medio de dedicación diaria a la emisora en el área específica.

Desviación típica ( $\sigma$ ): o desviación estandar es una medida de dispersión de la media.

Minutos / día	Desviación típica ( $\sigma$ )
6,3	23,0

SHARE: cuota de audiencia, expresada en porcentaje, respecto al resto de emisoras.

SHARE
6,0%

Cuota de oyentes (GRPs): cuota de audiencia, expresada en número de personas, respecto al resto de emisoras.

Cuota de oyentes (GRPs)
7.579

Horas de audiencia diaria: total de horas de seguimiento que dedica el conjunto de la población.

Horas de audiencia diaria
20.095,7

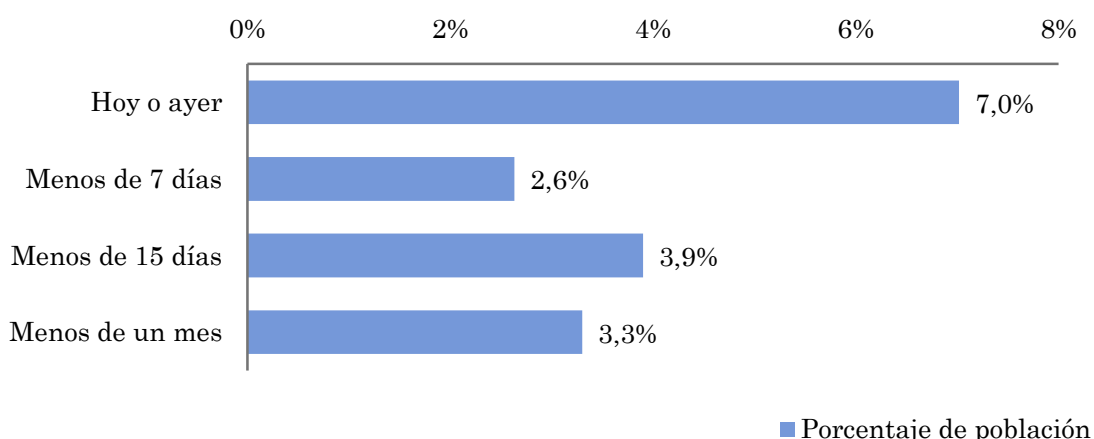


## Pregunta - ¿Aproximadamente, cuándo fue la última vez que escuchó Es Radio?

Muestra: población mayor de 15 años de: Comarca de Marina Baja

Respuesta	Porcentaje de población	Personas
Hoy o ayer	7,0%	13.431
Menos de 7 días	2,6%	5.037
Menos de 15 días	3,9%	7.464
Menos de un mes	3,3%	6.316

Esta emisora ha sido escuchada por 32247 personas del área indicada durante el último mes.



## Indicadores de audiencia de la emisora en el área específica durante el último mes

Minutos / día: Tiempo medio de dedicación diaria a la emisora en el área específica.

Desviación típica ( $\sigma$ ): o desviación estandar es una medida de dispersión de la media.

Minutos / día	Desviación típica ( $\sigma$ )
6,8	19,4

SHARE: cuota de audiencia, expresada en porcentaje, respecto al resto de emisoras.

SHARE
6,5%

Cuota de oyentes (GRPs): cuota de audiencia, expresada en número de personas, respecto al resto de emisoras.

Cuota de oyentes (GRPs)
8.180

Horas de audiencia diaria: total de horas de seguimiento que dedica el conjunto de la población.

Horas de audiencia diaria
21.690,6

## Análisis por grupos de sexo y edad

- ⇒ Conocimiento del nombre de la emisora por sexos y edades.
- Frecuencia de seguimiento por sexos y edades.
- Tiempo de dedicación diario por sexos y edades.
- Tiempo de dedicación diario de los habituales a la emisora por sexos y edades.

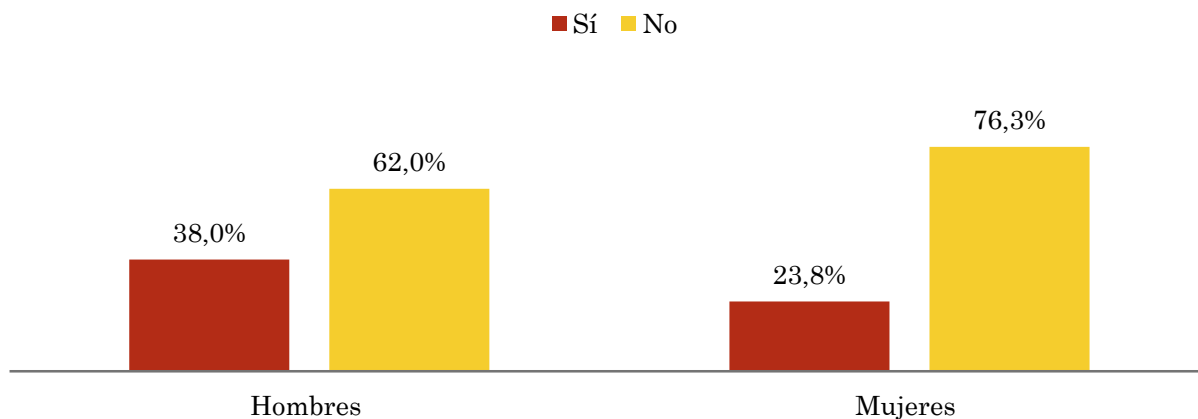
Los datos que se presentan a continuación están basados en el conjunto de la muestra y no son proporcionales a la población de cada área.

### Pregunta - ¿Conoce la emisora Es Radio?

Muestra: población mayor de 15 años de toda el área de la muestra.

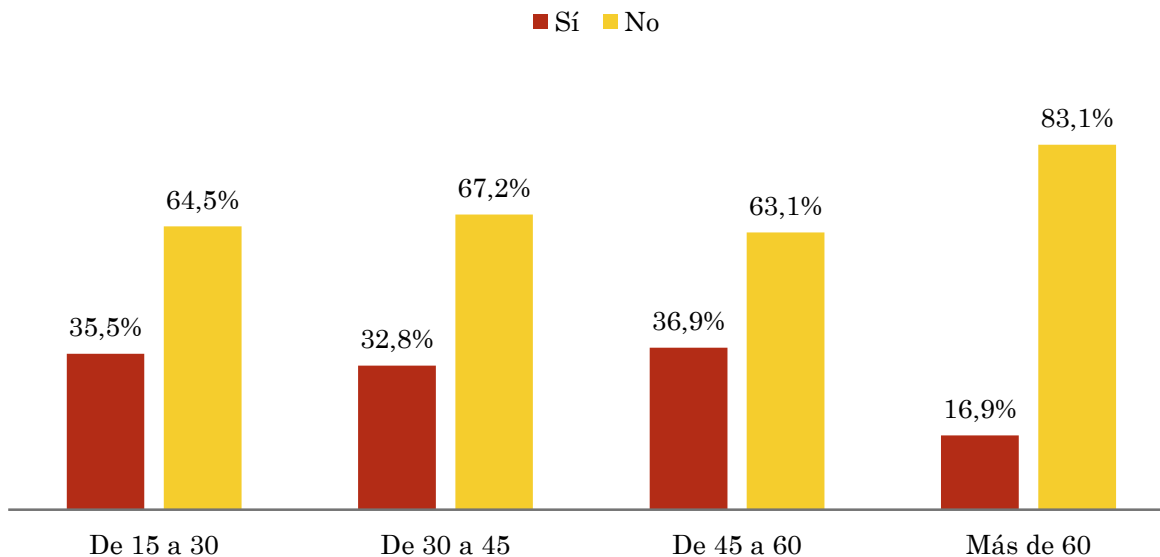
#### Análisis comparativo por grupos de sexo

Resp / Grupo	Hombres	Mujeres
Sí	38,0%	23,8%
No	62,0%	76,3%



#### Análisis comparativo por grupos de edad

Resp \ Grupo	De 15 a 30	De 30 a 45	De 45 a 60	Más de 60
Sí	35,5%	32,8%	36,9%	16,9%
No	64,5%	67,2%	63,1%	83,1%

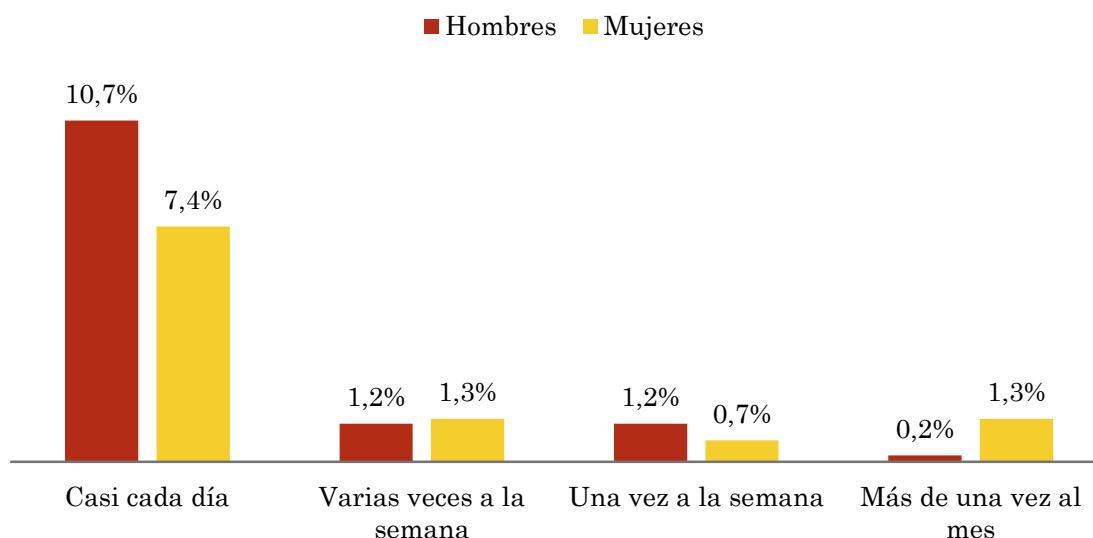


## Pregunta - ¿Con qué frecuencia sigue la emisora?

Muestra: población mayor de 15 años de toda el área de la muestra.

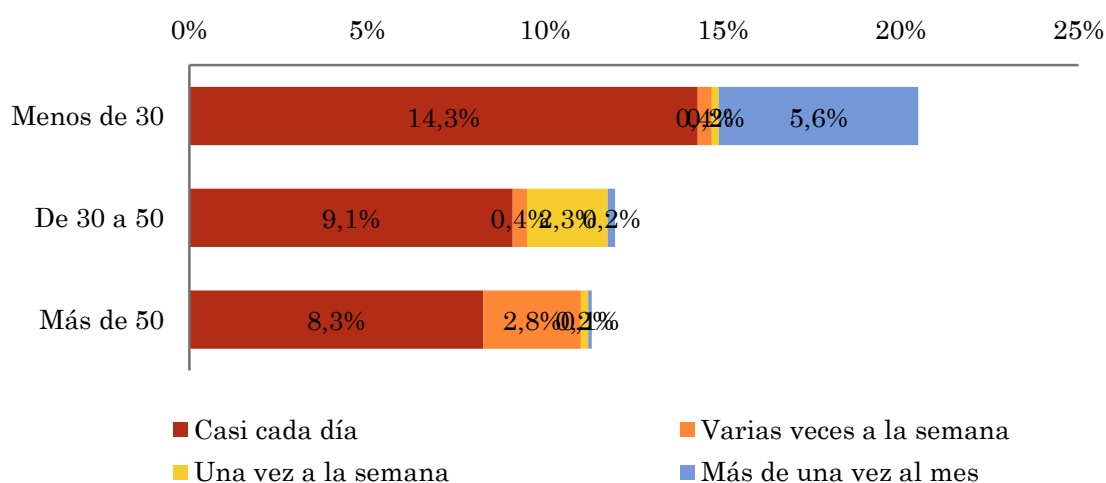
### Análisis comparativo por grupos de sexo

Respuesta	Hombres	Mujeres
Casi cada día	10,7%	7,4%
Varias veces a la semana	1,2%	1,3%
Una vez a la semana	1,2%	0,7%
Más de una vez al mes	0,2%	1,3%



### Análisis comparativo por grupos de edad

Resp \ Grupo	Menos de 30	De 30 a 50	Más de 50
Casi cada día	14,3%	9,1%	8,3%
Varias veces a la semana	0,4%	0,4%	2,8%
Una vez a la semana	0,2%	2,3%	0,2%
Más de una vez al mes	5,6%	0,2%	0,1%

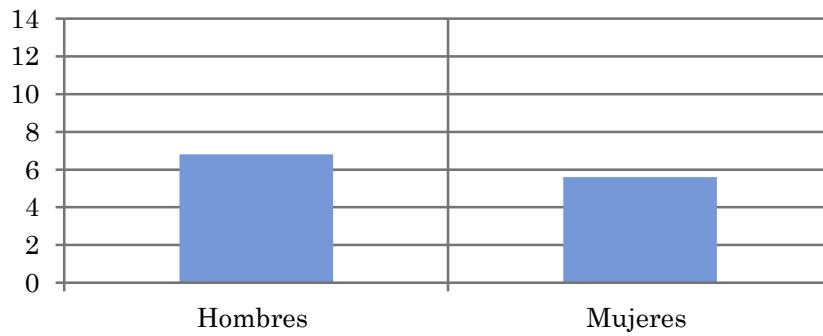


### Tiempo medio de dedicación diaria a la emisora (minutos / día)

Muestra: población mayor de 15 años de toda el área de la muestra.

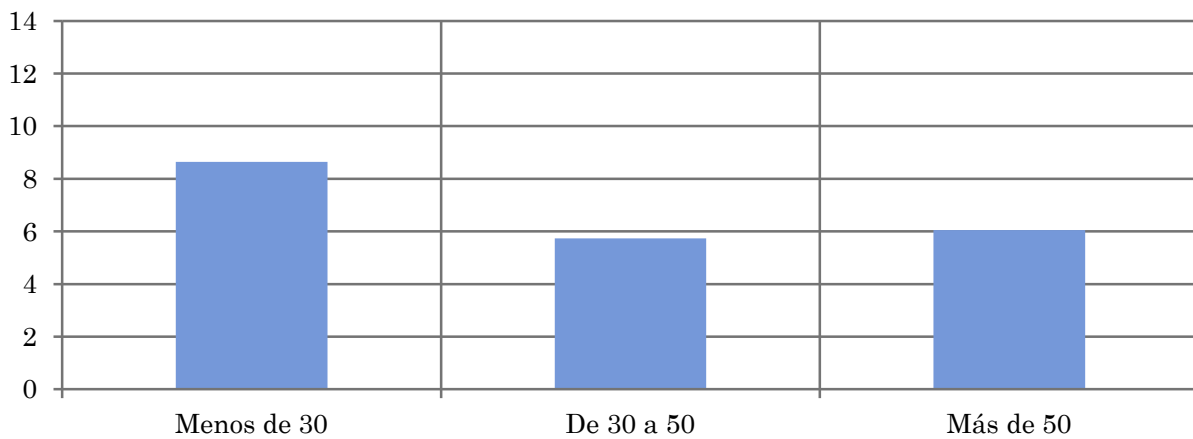
#### Análisis comparativo por grupos de sexo

Hombres	Mujeres
6,8	5,6



#### Análisis por grupos de edad

Menos de 30	De 30 a 50	Más de 50
8,6	5,7	6,0

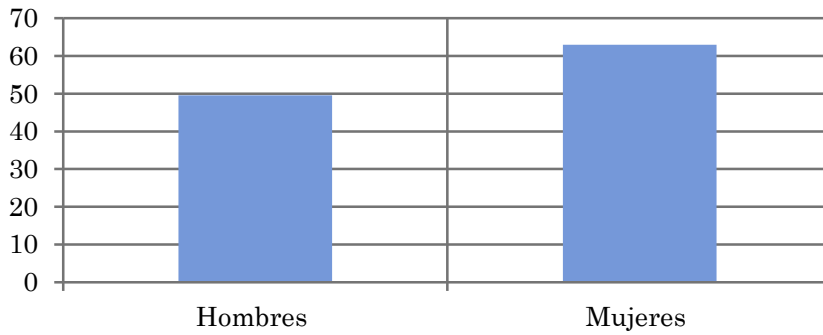


### Tiempo medio de dedicación diaria a la emisora (minutos / día)

Muestra: Población que sigue la emisora, por lo menos ocasionalmente.

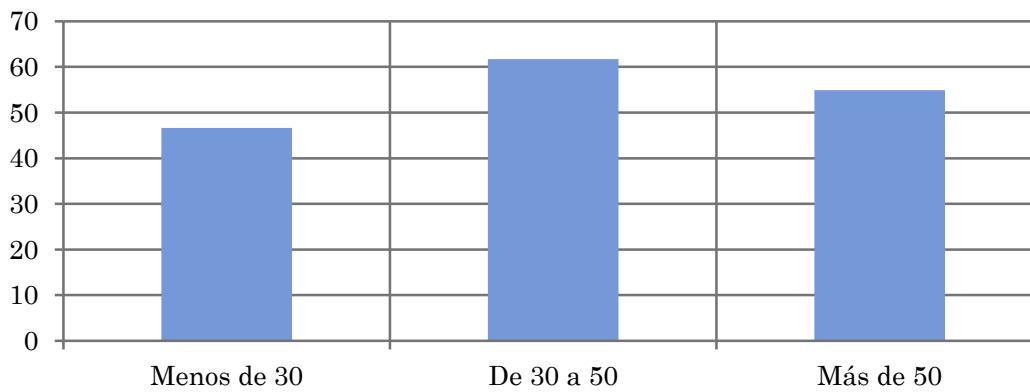
#### Análisis comparativo por grupos de sexo

Hombres	Mujeres
49,6	63,0



#### Análisis de sus seguidores por grupos de edad:

Menos de 30	De 30 a 50	Más de 50
46,7	61,7	54,9



## Análisis sobre los oyentes habituales de la emisora

⇒ **Distribución de la audiencia durante el día**

**Distribución de la audiencia durante la semana**

Se consideran habituales los que dedican una media de más de un minuto al día a la emisora.

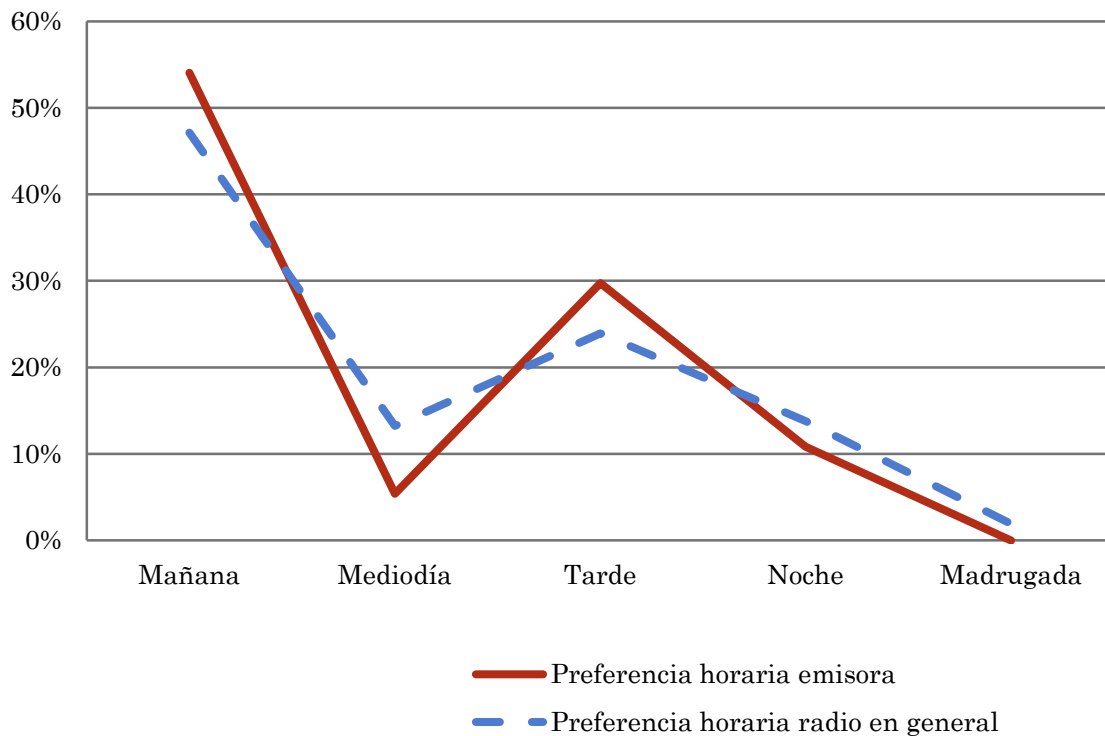
## Pregunta - ¿A qué horas escucha habitualmente Es Radio?

Muestra: población habitual de la emisora.

### Análisis general

Respuesta	Preferencia horaria emisora	Preferencia horaria radio en general
Mañana	54,1%	47,1%
Mediodía	5,4%	13,2%
Tarde	29,7%	23,9%
Noche	10,8%	13,8%
Madrugada	0,0%	1,9%

Distribución de la audiencia durante el día



Los resultados obtenidos son un reflejo del horario más común de sintonización de la emisora. Lo que no significa que no la sigan fuera del horario más habitual.



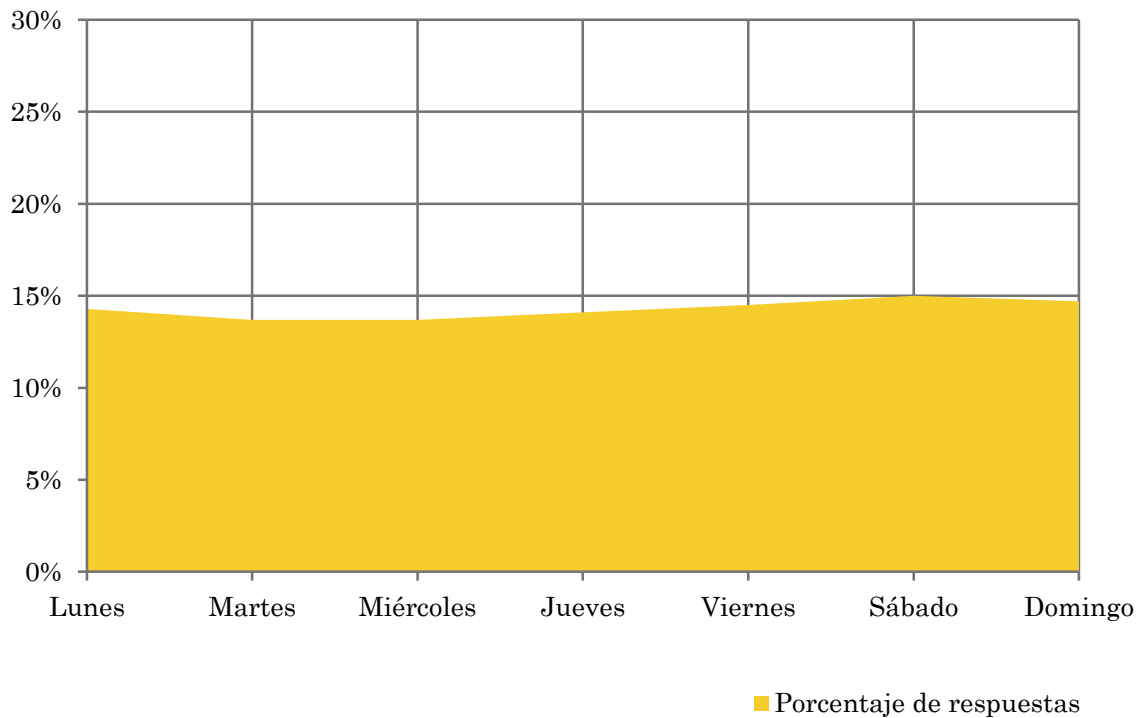
**Pregunta - ¿Qué días de la semana suele escuchar Es Radio?**

Muestra: población habitual de la emisora.

**Análisis general**

Respuesta	Porcentaje de respuestas
Lunes	14,3%
Martes	13,7%
Miércoles	13,7%
Jueves	14,1%
Viernes	14,5%
Sábado	15,0%
Domingo	14,7%

Distribución de la audiencia durante los días de la semana



## Análisis sobre la población no oyente

### ⇒ Análisis de las causas o factores adversos a la audiencia

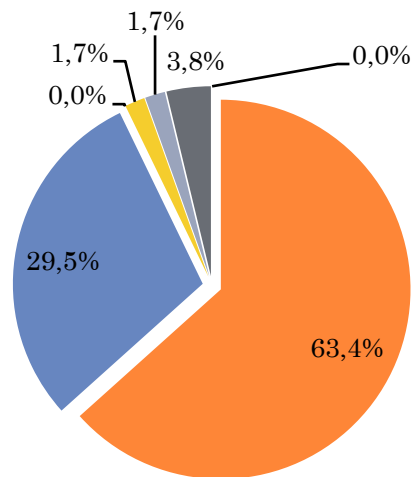
Se consideran no oyentes los que dedican una media de menos de un minuto al día a la emisora.

## Principales motivos por los que no se escucha la emisora

Muestra: población general de toda el área de la encuesta que escucha la emisora menos de un minuto al día de media.

### Análisis general

Resp / Grupo	Porcentaje
Desconocimiento de la emisora	63,4%
No escucha la radio / o ninguna emisora en concreto	29,5%
Desconocimiento de la programación de la emisora	0,0%
Dedica poco tiempo a escuchar la radio	1,7%
Problemas con la recepción de la señal	1,7%
Prefiere la programación de otras emisoras	3,8%
Otros motivos	0,0%



- Desconocimiento de la emisora
- No escucha la radio / o ninguna emisora en concreto
- Desconocimiento de la programación de la emisora
- Dedica poco tiempo a escuchar la radio
- Problemas con la recepción de la señal
- Prefiere la programación de otras emisoras
- Otros motivos