



2012

Febrer



Estudi d'audiència de Vallès Visió



Índex de contingut

⇒ Fitxa tècnica	<u>3</u>
Síntesi de l'estudi	<u>4</u>
Anàlisi quantitatiu de la primera àrea	<u>6</u>
Anàlisi per sexes i edats	<u>10</u>
Anàlisi sobre els habituals (estudi qualitatiu)	<u>15</u>
Anàlisi sobre les causes negatives a la audiència	<u>19</u>

FITXA TÈCNICA

Empresa que realitza l'estudi	Informació Tècnica i Científica S.L. (Infortécnica)
Univers	Població major de 15 anys de la comarca del Vallès Oriental.
Mostra	390 entrevistes.
Tècnica de mostreig	Mostreig probabilístic, aleatori simple.
Interval de confiança	95,5% (dos sigma)
Marge d'error (Error màxim aplicable sobre conjunt total de la mostra)	+/- 5,06%
Tipus d'entrevista	Telefònica.
Data del sondeig	Febrer de 2012
Dades d'Infortécnica	C/ Lepant 422 08025 Barcelona Tel: +34934334243 Fax: +34934351627 Mes informació en: www.infortecnica.com www.audiencia.org

Pot verificar l'autenticitat de les dades de l'estudi a la web www.audiencia.org o contactant amb Infortécnica.

SÍNTESI DE L'ESTUDI

VALLÈS VISIÓ, SEGUIDA PER 30.000 TELEESPECTADORS, ACONSEGUEIX UN 2,4 PER CENT DE SHARE

En el sondeig de febrer de 2011, "Vallès Visió" és una emissora de TV, coneguda ja per un 62 per cent de la població del Vallès oriental. És seguida de forma habitual per prop de 30.000 teleespectadors, que dediquen a l'emissora una mitjana de 20 minuts al dia.

Sobre el conjunt de la població, el temps mitjà d'audiència és de 4,4 minuts durant el darrer mes, amb un share del 2,4 per cent. Obté una quota de teleespectadors GRP's superior a 3.100 al dia, un 25 per cent més que en l'anterior estudi.

L'emissora és seguida per tots els grups de sexe i edat.

Anàlisi quantitativ de l'audiència de l'emissora per àrees

- ⇒ Grau de coneixement de la població respecte el nom de l'emissora.
- Percentatge de sintonització.
- Freqüència de seguiment general de l'emissora.
- Freqüència de seguiment durant l'últim mes.
- Nombre de telespectadors que segueixen l'emissora habitualment.
- Nombre de telespectadors que segueixen l'emissora durant l'últim mes.
- Temps de dedicació diària a l'emissora.
- Temps de dedicació durant l'últim mes.
- SHARE, GRP y total d'hores d'audiència diària (dades generals).
- SHARE, GRP y total d'hores d'audiència diària (dades de l'últim mes).



Àrea de Mollet

Anàlisi quantitatiu

Població total dels municipis de la mostra \Rightarrow 129.318

Municipis \Rightarrow

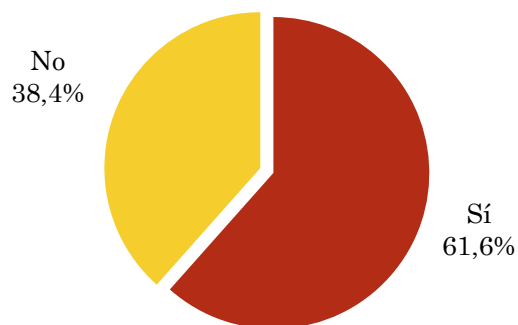
- Mollet del Vallès
- La Llagosta
- Sant Fost de Campsentelles
- Martorelles
- Paret del Vallès
- Santa Maria de Martorelles
- Montmeló
- Montornès del Vallès
- Vallromanes
- Vilanova del Vallès

Pregunta - Coneix l'emissora de TV local Vallès Visió?

Mostra: població major de 15 anys de: Àrea de Mollet

Resposta	Percentatge
Sí	61,6%
No	38,4%

Grau de coneixement de la població respecte el nom de l'emissora

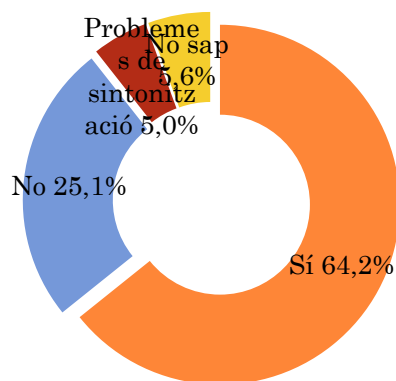


Pregunta - Te sintonizada Vallès Visió al seu televisor?

Mostra: població de Àrea de Mollet que coneix l'emissora

Resposta	Percentatge
Sí	64,2%
No	25,1%
Problemes de sintonització	5,0%
No sap	5,6%

Percentatge de sintonització

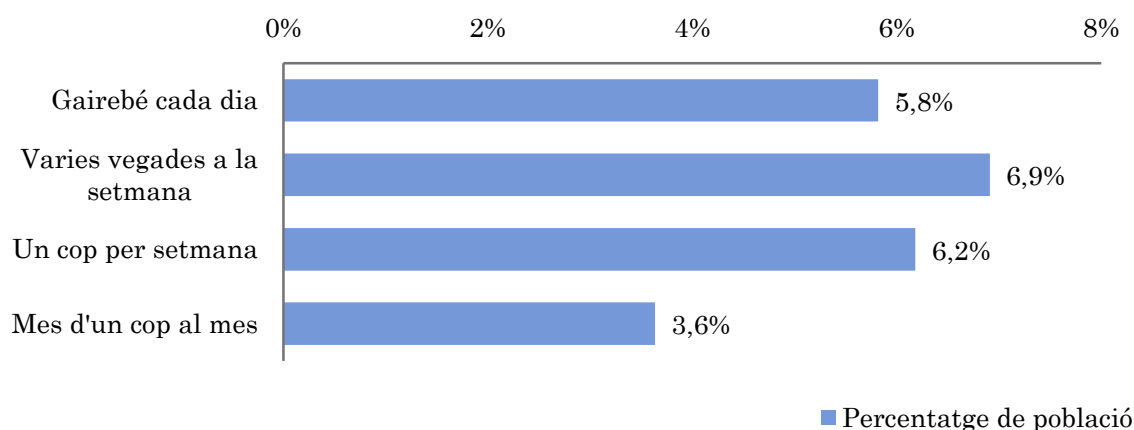


Pregunta - Amb quina freqüència segueix l'emissora?

Mostra: població major de 15 anys de: Àrea de Mollet

Resposta	Percentatge de població	Persones
Gairebé cada dia	5,8%	7.524
Varies vegades a la setmana	6,9%	8.935
Un cop per setmana	6,2%	7.994
Mes d'un cop al mes	3,6%	4.702

Aquesta emissora es seguida habitualment per 29155 persones de l'àrea indicada.



Indicadors d'audiència de l'emissora a l'àrea específica

Minuts / dia: Mitjana de minuts diaris que dedica la població de l'àrea en qüestió a l'emissora.

Desviació típica (σ): o desviació estàndard és una mesura de dispersió dels valors sobre la mitjana.

Minuts / dia	Desviació típica (σ)
4,1	15,2

SHARE: quota d'audiència, expressada en percentatge, respecte la resta d'emissores.

SHARE
2,3%

Quota de telespectadors (GRP's): quota de audiència, expressada en nombre de persones, respecte la resta d'emissores.

Quota de telespectadors (GRP's)
2.975

Hores d'audiència diària: total de hores de seguiment que hi dedica el conjunt de la població.

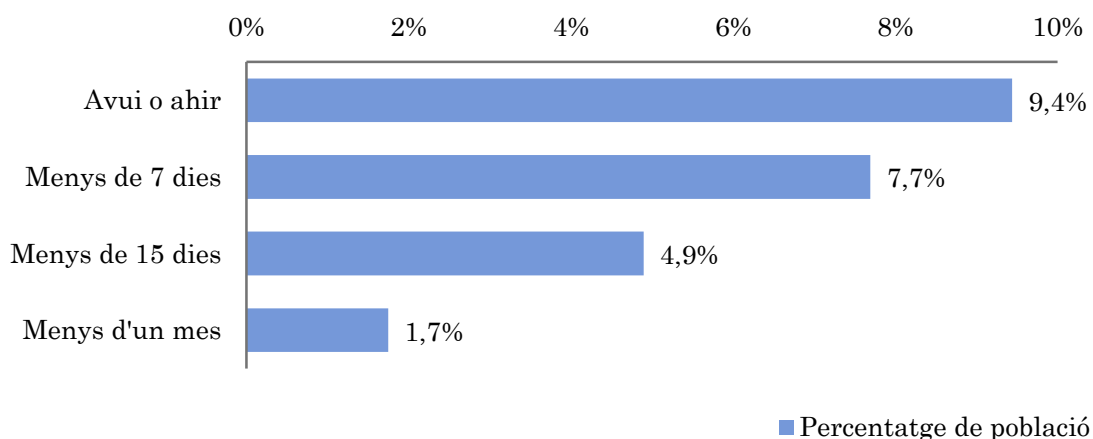
Hores d'audiència diària
8.925,4

Pregunta - Aproximadament, quan va ser l'últim cop que va veure Vallès Visió?

Mostra: població major de 15 anys de: Àrea de Mollet

Resposta	Percentatge de població	Persones
Avui o ahir	9,4%	12.208
Menys de 7 dies	7,7%	9.948
Menys de 15 dies	4,9%	6.330
Menys d'un mes	1,7%	2.261

Aquesta emissora ha estat seguida per 30747 persones de l'àrea indicada durant l'últim mes.



Indicadors d'audiència de l'emissora a l'àrea específica durant l'últim mes

Minuts / dia: Mitjana de minuts diaris que dedica la població de l'àrea en qüestió a l'emissora.

Desviació típica (σ): o desviació estàndard és una mesura de dispersió dels valors sobre la mitjana.

Minuts / dia	Desviació típica (σ)
4,4	13,1

SHARE: quota d'audiència, expressada en percentatge, respecte la resta d'emissores.

SHARE
2,4%

Quota de telespectadors (GRP's): quota d'audiència, expressada en nombre de persones, respecte la resta d'emissores.

Quota de telespectadors (GRP's)
3.167

Hores d'audiència diària: total de hores de seguiment que hi dedica el conjunt de la població.

Hores d'audiència diària
9.499,9

Anàlisi per grups de sexe i d'edat

- ⇒ Coneixement del nom de l'emissora per sexes i edats.
- Freqüència de seguiment per sexes i edats.
- Temps de dedicació diari per sexes i edats.
- Temps de dedicació diari dels seus telespectadors per sexes i edats.

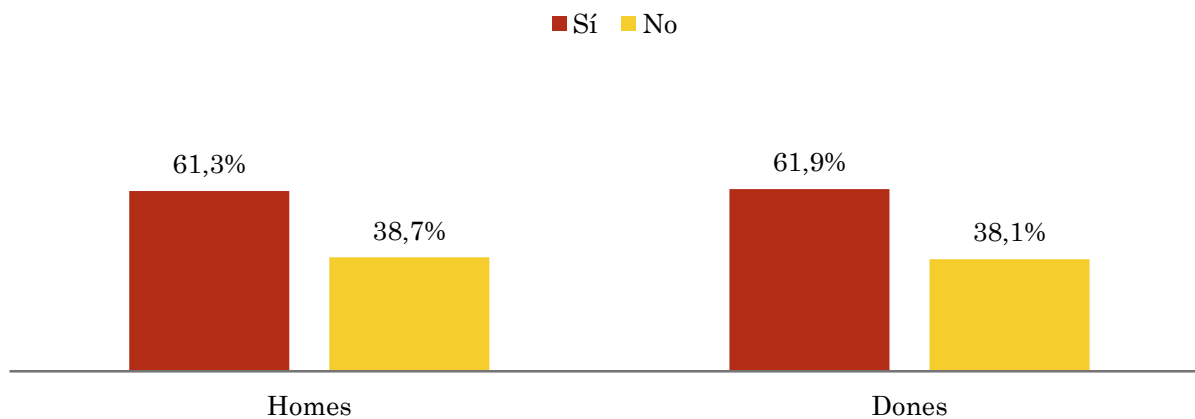
Les dades que es presenten en el següent apartat estan basats en el conjunt de la mostra i poden no ser proporcionals a la població de cadascuna de les àrees.

Pregunta - Coneix l'emissora de TV local Vallès Visió?

Mostra: població major de 15 anys de tota l'àrea de la mostra.

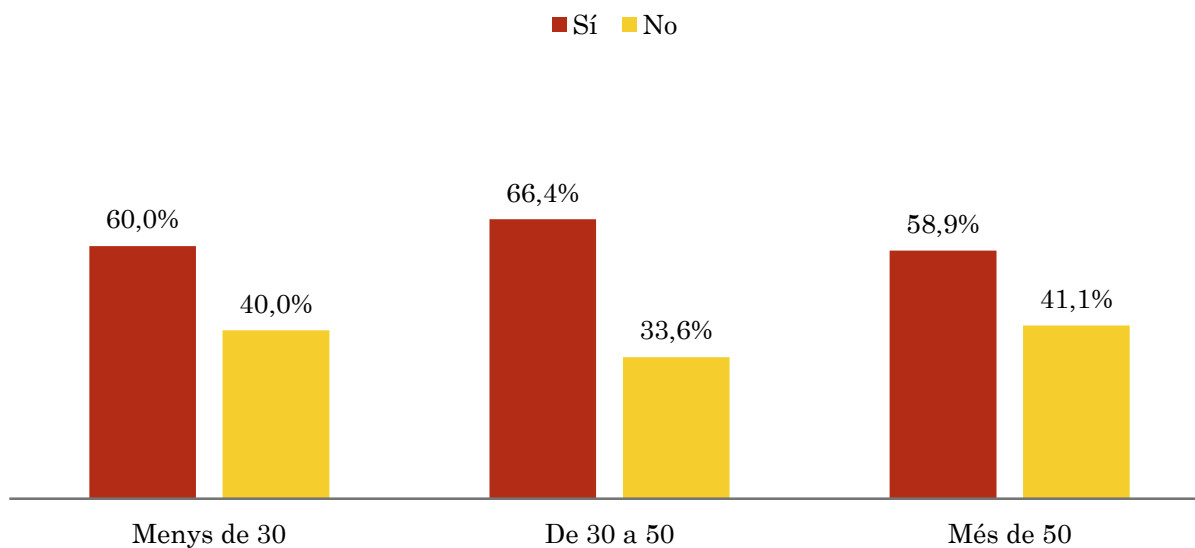
Anàlisi comparatiu per grups de sexe

Resposta	Homes	Dones
Sí	61,3%	61,9%
No	38,7%	38,1%



Anàlisi comparatiu per grups d'edat

Resposta	Menys de 30	De 30 a 50	Més de 50
Sí	60,0%	66,4%	58,9%
No	40,0%	33,6%	41,1%

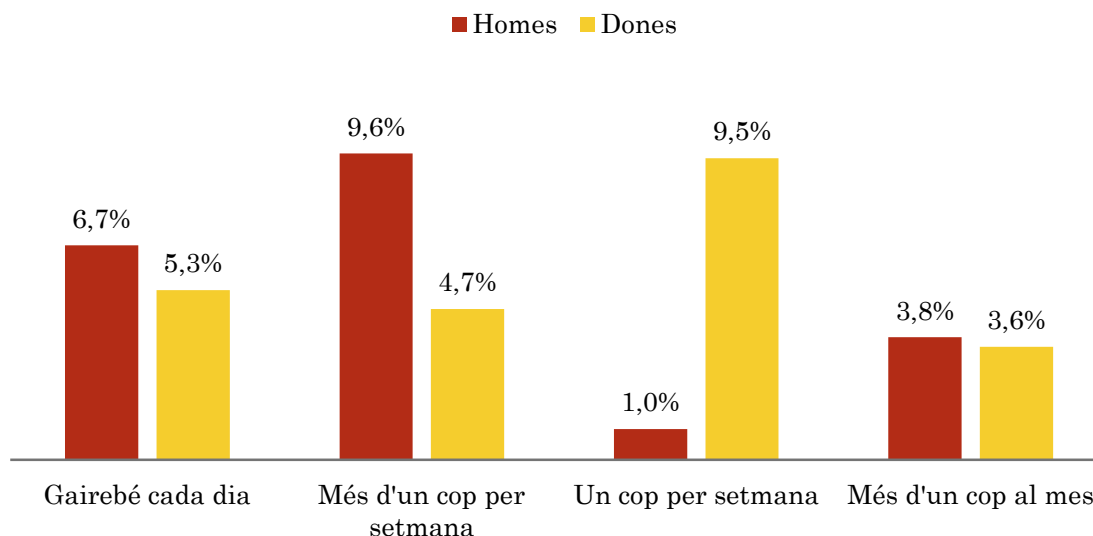


Pregunta - Amb quina freqüència segueix aquesta emissora?

Mostra: població major de 15 anys de tota l'àrea de la mostra.

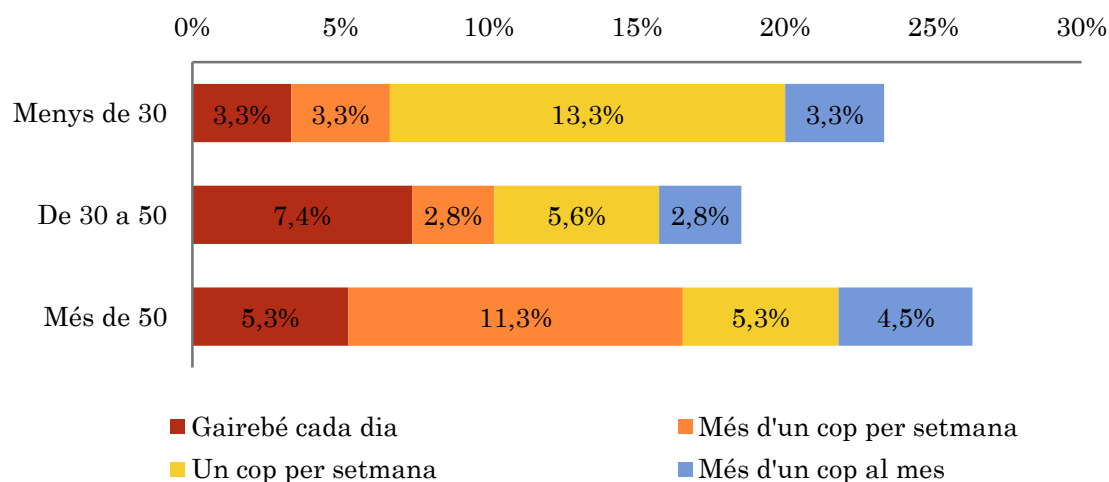
Anàlisi comparatiu per grups de sexe

Resposta	Homes	Dones
Gairebé cada dia	6,7%	5,3%
Més d'un cop per setmana	9,6%	4,7%
Un cop per setmana	1,0%	9,5%
Més d'un cop al mes	3,8%	3,6%



Anàlisi comparatiu per grups d'edat

Resposta	Menys de 30	De 30 a 50	Més de 50
Gairebé cada dia	3,3%	7,4%	5,3%
Més d'un cop per setmana	3,3%	2,8%	11,3%
Un cop per setmana	13,3%	5,6%	5,3%
Més d'un cop al mes	3,3%	2,8%	4,5%

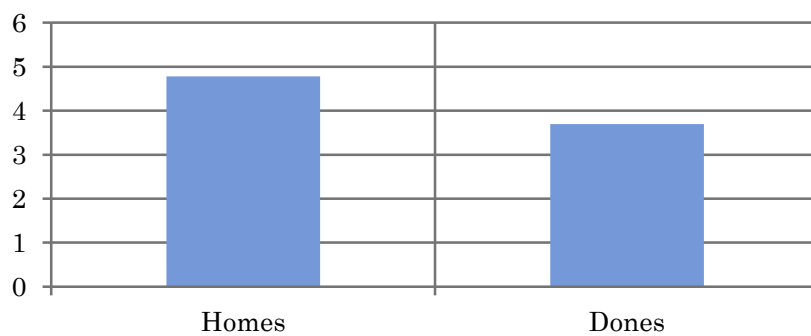


Mitjana de temps de dedicació diària a l'emissora (minuts / dia)

Mostra: població major de 15 anys de tota l'àrea de la mostra.

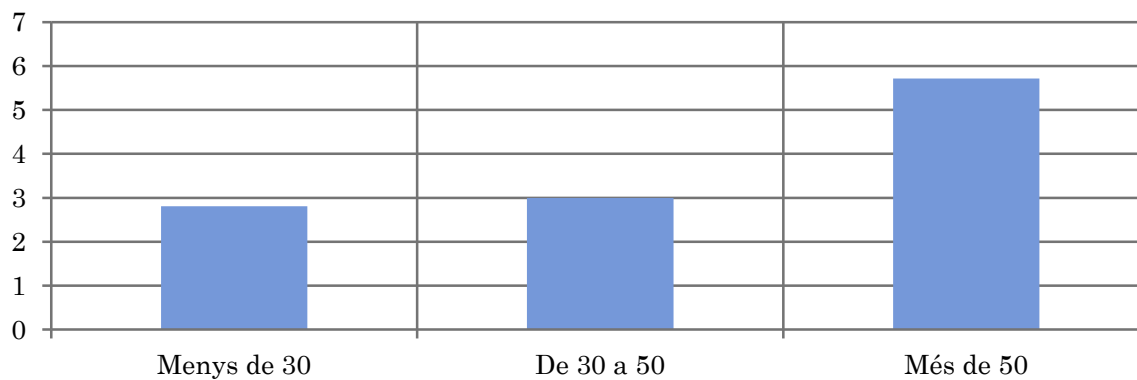
Anàlisi comparatiu per grups de sexe

Homes	Dones
4,8	3,7



Anàlisi comparatiu per grups d'edat

Menys de 30	De 30 a 50	Més de 50
2,8	3,0	5,7

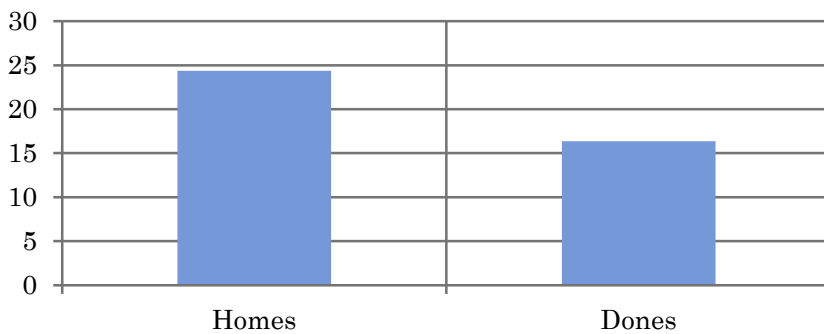


Tiempo medio de dedicación diaria a la emisora (minutos / día)

Mostra: seguidors habituals de l'emissora.

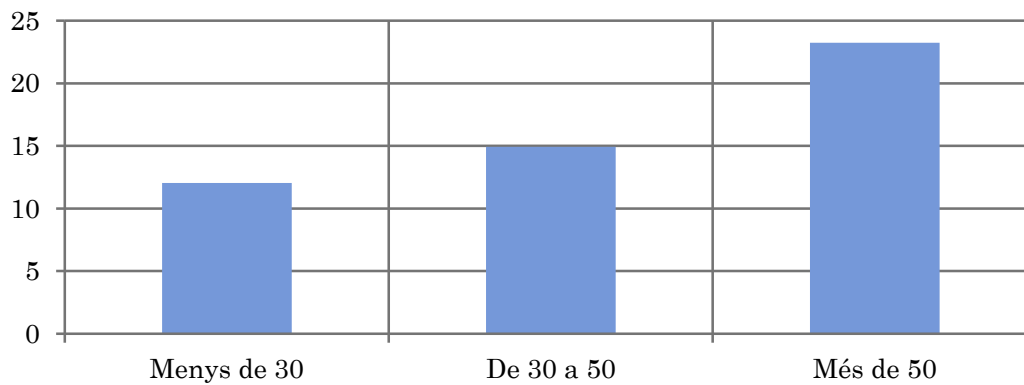
Anàlisi comparatiu per grups de sexe

Homes	Dones
24,4	16,3



Anàlisi comparatiu per grups d'edat

Menys de 30	De 30 a 50	Més de 50
12,0	14,9	23,2



Anàlisi dels seguidors habituals de l'emissora

⇒ **Distribució de l'audiència durant el dia.**

Distribució de l'audiència durant la setmana.

Preferències sobre la programació

Es consideren seguidors habituals els qui dediquen una mitjana de més d'un minut al dia a l'emissora.

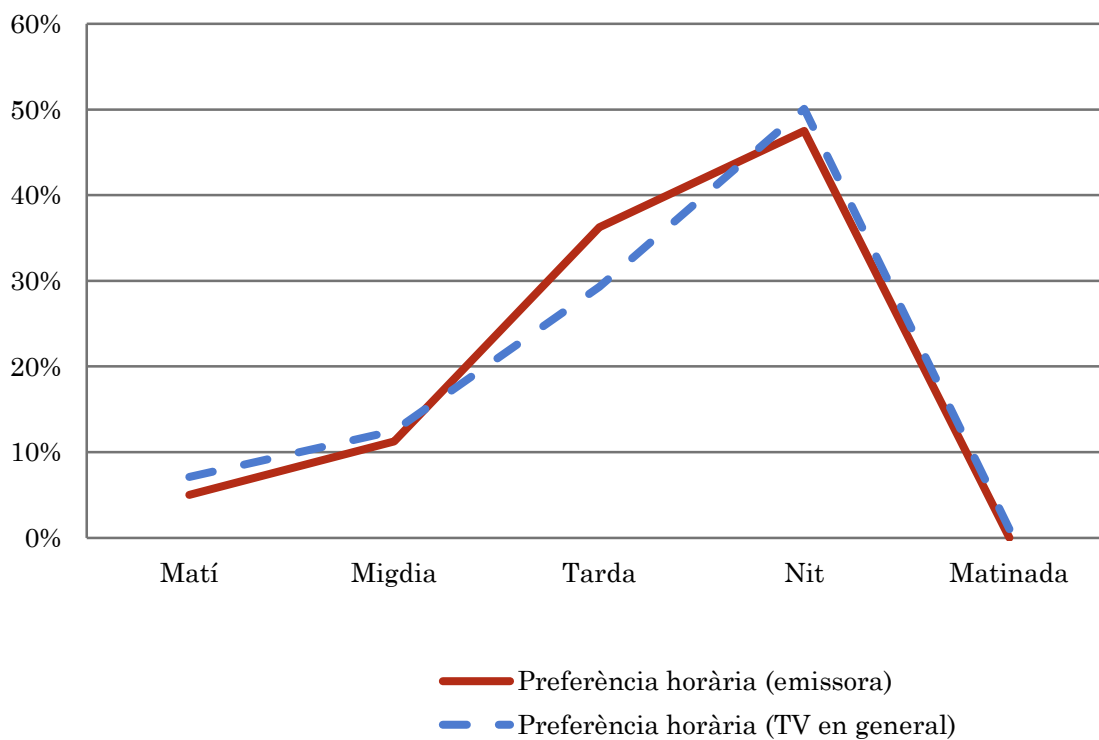
Pregunta - A quines hores veu normalment Vallès Visió?

Mostra: població habitual de l'emissora.

Anàlisi general

Resposta	Preferència horària (emissora)	Preferència horària (TV en general)
Matí	5,0%	7,1%
Migdia	11,3%	12,5%
Tarda	36,3%	29,3%
Nit	47,5%	50,1%
Matinada	0,0%	1,0%

Distribució de l'audiència durant el dia



Aquests resultats són representatius de l'horari més comú de sintonització de l'emissora. El que no significa que no es segueixi fora del horari més habitual.

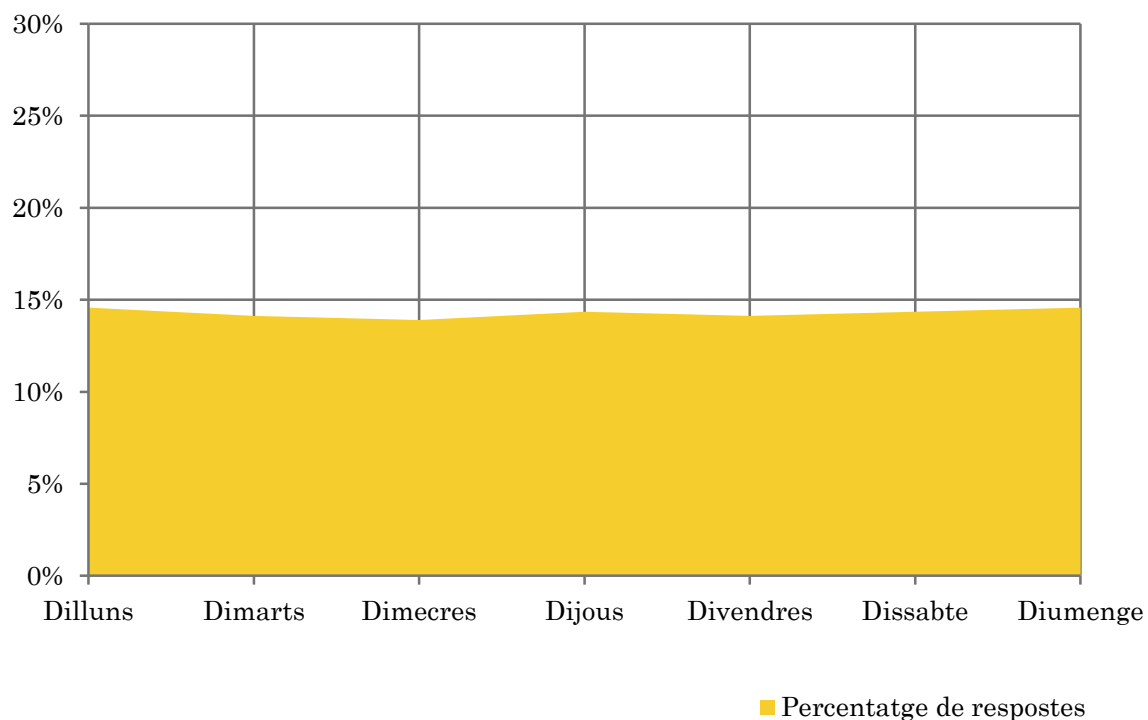
Pregunta - Normalment, quins dies de la setmana veu Vallès Visió?

Mostra: població habitual de l'emissora.

Anàlisi general

Resposta	Percentatge de respostes
Dilluns	14,6%
Dimarts	14,1%
Dimecres	13,9%
Dijous	14,3%
Divendres	14,1%
Dissabte	14,3%
Diumenge	14,6%

Distribució de l'audiència durant els dies de la setmana

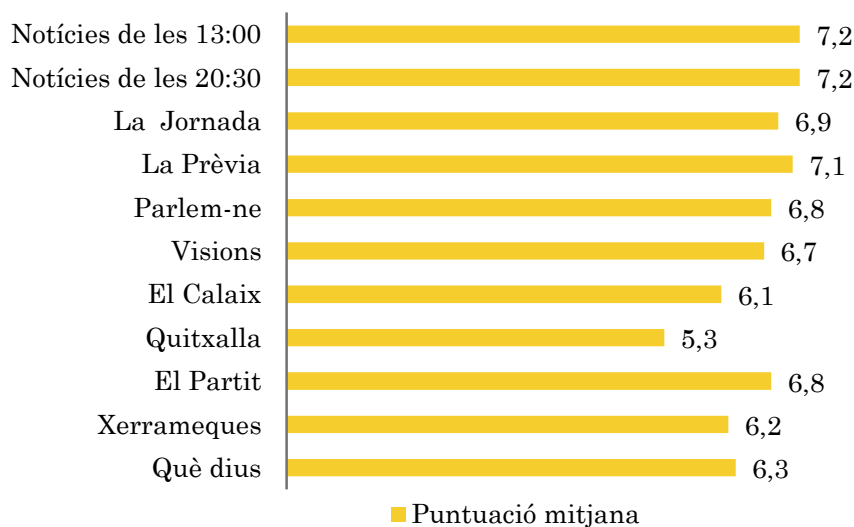
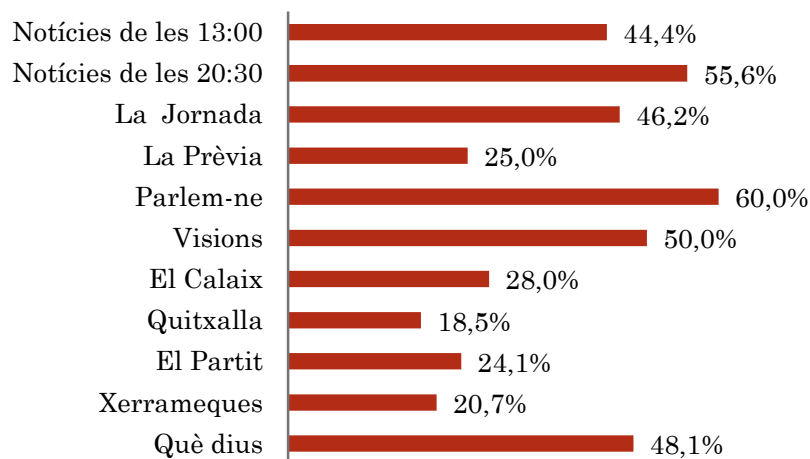


Pregunta - A continuació li anomenaré una llista de programes i vostè m'ha de dir si els coneix i quina puntuació del 1 al 10 li dona

Mostra: població habitual de l'emissora.

Anàlisi general

Resposta	Percentatge de població que els coneix	Puntuació mitjana
Notícies de les 13:00	44,4%	7,2
Notícies de les 20:30	55,6%	7,2
La Jornada	46,2%	6,9
La Prèvia	25,0%	7,1
Parlem-ne	60,0%	6,8
Visions	50,0%	6,7
El Calaix	28,0%	6,1
Quitxalla	18,5%	5,3
El Partit	24,1%	6,8
Xerrameques	20,7%	6,2
Què dius	48,1%	6,3



Anàlisi sobre la població no seguidora

⇒ Anàlisi de les causes o factors adversos a l'audiència

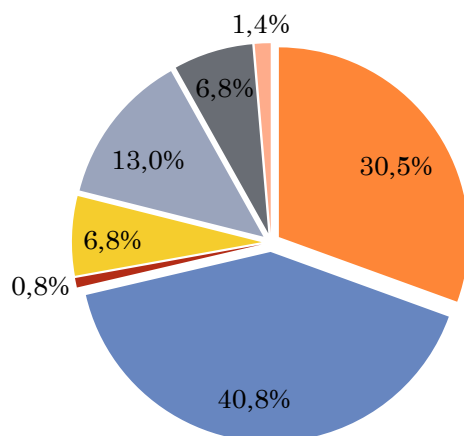
Es consideren no seguidors els qui dediquen una mitjana de menys d'un minut al día a l'emissora.

Principals motius per els quals no es segueix l'emissora

Mostra: població general de tota l'àrea de l'enquesta que veu l'emissora menys d'un minut al dia de mitjana.

Anàlisi general

Resposta	Percentatge
Desconeixement de l'emissora	30,5%
No veu la televisió local / o cap emissora en concret	40,8%
Desconeixement de la programació de l'emissora	0,8%
Dedica poc temps a veure la tele	6,8%
Problemes d'imatge o de sintonització	13,0%
Prefereix la programació d'altres emissores	6,8%
Altres motius	1,4%



- Desconeixement de l'emissora
- No veu la televisió local / o cap emissora en concret
- Desconeixement de la programació de l'emissora
- Dedica poc temps a veure la tele
- Problemes d'imatge o de sintonització
- Prefereix la programació d'altres emissores
- Altres motius