

2012

Febrero



Estudio de audiencia de Sevilla F.C. Televisión



Índice de contenido

⇒ Ficha técnica	3
Síntesis del estudio	4
Análisis cuantitativo área 1	6
Análisis cuantitativo área 2	10
Análisis por sexos y edades	14
Análisis sobre los habituales (cualitativo)	19

FICHA TÉCNICA

Empresa que realiza el estudio	Información Técnica y Científica SL (Infortécnica)
Universo	Población mayor de 15 años de la provincia de Sevilla.
Muestra	408 entrevistas.
Técnica de muestreo	Muestreo probabilístico, estratificado por áreas de municipios (afijación uniforme) y aleatorio simple para los individuos de cada area. Para responder exclusivamente las preguntas referentes a la programación, se ha aplicado un "Muestreo a juicio", se han seleccionado individuos que se juzga de antemano manifiestan un conocimiento aceptable de la programación.
Intervalo de confianza	95,5% (dos sigma)
Margen de error (Error máximo aplicable sobre conjunto total de la muestra)	+/- 4,95%
Tipo de entrevista	Telefónica.
Fecha del sondeo	Febrero de 2012
Datos de Infortécnica	C/ Lepant 422 08025 Barcelona Tel: +34934334243 Fax: +34934351627 Más información en: www.infortecnica.com www.audiencia.org

Puede verificar la autenticidad de los datos del estudio consultando la web www.audiencia.org o contactando con Infortécnica.

SÍNTESIS DEL ESTUDIO

“SEVILLA FC TV”, seguida por cerca de 400.000 personas, con un share del 3,6 por ciento durante enero

En el último sondeo de febrero de 2012, “Sevilla FC TV” supera un 3,6 por ciento de share durante enero (5% en Sevilla capital), gracias a los más de seis minutos de tiempo medio que le ha dedicado la población de la Provincia, en enero de 2012.

Seis de cada diez sevillanos conocen “Sevilla FC TV”. Cerca de 400.000 telespectadores la siguen de forma habitual, dedicando a la emisora 35 minutos al día. Presenta una cuota de telespectadores GRP superior a 64.000 en el último mes.

“Sevilla FC TV” es seguida por todos los grupos de edad y sexo, si bien muestra mayor adicción masculina, característica de los medios que ofrecen mayor información deportiva.

Análisis cuantitativo de la audiencia de la emisora por cada área

- ⇒ Grado de conocimiento de la población respecto al nombre de la emisora.
- Porcentaje de sintonización.
- Frecuencia de seguimiento general de la emisora.
- Frecuencia de seguimiento en el último mes.
- Número de personas que siguen la emisora habitualmente.
- Número de personas que han seguido la emisora en el último mes.
- Tiempo medio de dedicación diaria a la emisora.
- Tiempo medio de dedicación diaria en el último mes.
- SHARE, GRP y total de horas de audiencia diaria (datos generales).
- SHARE, GRP y total de horas de audiencia diaria (datos del último mes).



Área de Sevilla ciudad

Análisis cuantitativo

Población total de los municipios de la muestra \Rightarrow 704.198

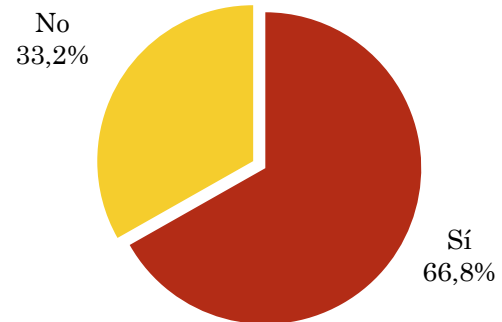
Municipios \Rightarrow Sevilla

Pregunta - ¿Conoce la emisora de TV local Sevilla F.C. Televisión?

Universo: población mayor de 15 años de: Área de Sevilla ciudad

Respuesta	Porcentaje
Sí	66,8%
No	33,2%

Grado de conocimiento de la población respecto al nombre de la emisora

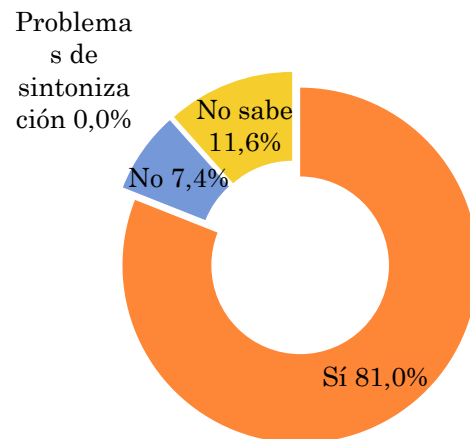


Pregunta - ¿Tiene sintonizada Sevilla F.C. Televisión en su televisor?

Universo: población de: Área de Sevilla ciudad que conoce la emisora

Respuesta	Porcentaje
Sí	81,0%
No	7,4%
Problemas de sintonización	0,0%
No sabe	11,6%

Porcentaje de sintonización

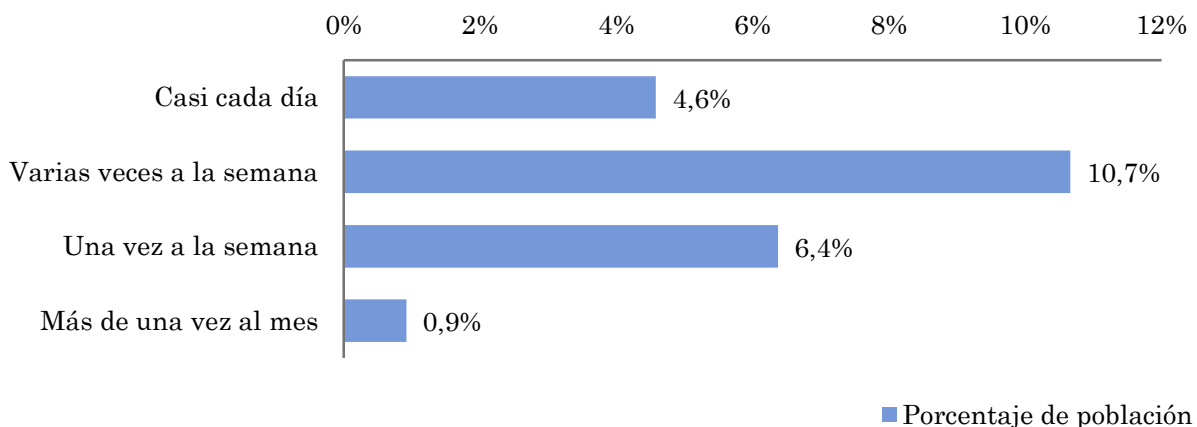


Pregunta - ¿Con qué frecuencia sigue la emisora?

Universo: población mayor de 15 años de: Área de Sevilla ciudad

Respuesta	Porcentaje de población	Personas
Casi cada día	4,6%	32.255
Varias veces a la semana	10,7%	75.069
Una vez a la semana	6,4%	44.863
Más de una vez al mes	0,9%	6.461

Esta emisora es seguida habitualmente por 158648 personas del area indicada.



Indicadores de audiencia de la emisora en el área específica

Minutos / día: Tiempo medio de dedicación diaria a la emisora en el área específica.

Desviación típica (σ): o desviación estandar es una medida de dispersión de la media.

Minutos / día	Desviación típica (σ)
5,4	13,0

SHARE: cuota de audiencia, expresada en porcentaje, respecto al resto de emisoras.

SHARE
3,0%

Cuota de telespectadores (GRPs): cuota de audiencia, expresada en número de personas, respecto al resto de emisoras.

Cuota de telespectadores (GRPs)
21.126

Horas de audiencia diaria: total de horas de seguimiento que dedica el conjunto de la población.

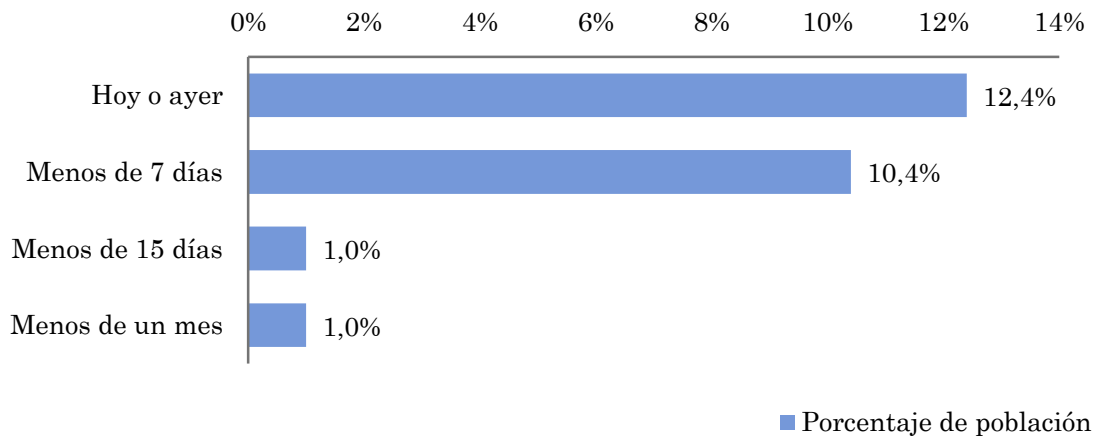
Horas de audiencia diaria
63.377,8

Pregunta - ¿Aproximadamente, cuándo fue la última vez que vió Sevilla F.C. Televisión?

Universo: población mayor de 15 años de: Área de Sevilla ciudad

Respuesta	Porcentaje de población	Personas
Hoy o ayer	12,4%	87.321
Menos de 7 días	10,4%	73.253
Menos de 15 días	1,0%	7.042
Menos de un mes	1,0%	7.042

Esta emisora ha sido seguida por 174658 personas del area indicada durante el último mes.



Indicadores de audiencia de la emisora en el área específica durante el último mes

Minutos / día: Tiempo medio de dedicación diaria a la emisora en el área específica.

Desviación típica (σ): o desviación estandar es una medida de dispersión de la media.

Minutos / día	Desviación típica (σ)
8,8	23,7

SHARE: cuota de audiencia, expresada en porcentaje, respecto al resto de emisoras.

SHARE
4,9%

Cuota de telespectadores (GRPs): cuota de audiencia, expresada en número de personas, respecto al resto de emisoras.

Cuota de telespectadores (GRPs)
34.549

Horas de audiencia diaria: total de horas de seguimiento que dedica el conjunto de la población.

Horas de audiencia diaria
103.647,2



Sevilla provincia (exc. la capital)

Análisis cuantitativo

Población total de los municipios de la muestra \Rightarrow 1.212.899

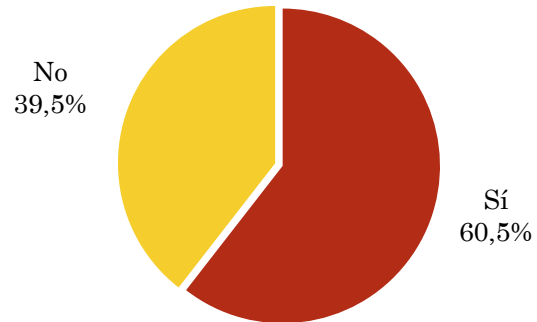
Municipios \Rightarrow Resto de municipios

Pregunta - ¿Conoce la emisora de TV local Sevilla F.C. Televisión?

Universo: población mayor de 15 años de: Sevilla provincia (exc. la capital)

Respuesta	Porcentaje
Sí	60,5%
No	39,5%

Grado de conocimiento de la población respecto al nombre de la emisora

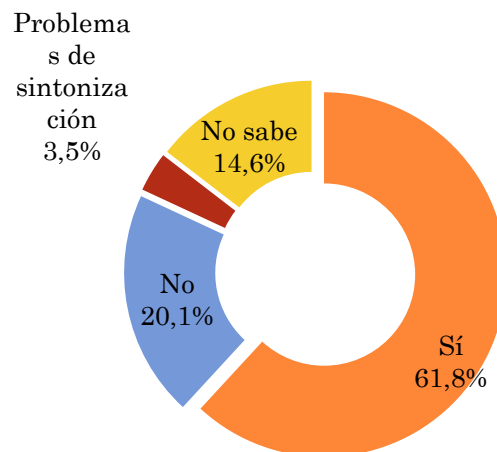


Pregunta - ¿Tiene sintonizada Sevilla F.C. Televisión en su televisor?

Universo: población de: Sevilla provincia (exc. la capital) que conoce la emisora

Respuesta	Porcentaje
Sí	61,8%
No	20,1%
Problemas de sintonización	3,5%
No sabe	14,6%

Porcentaje de sintonización

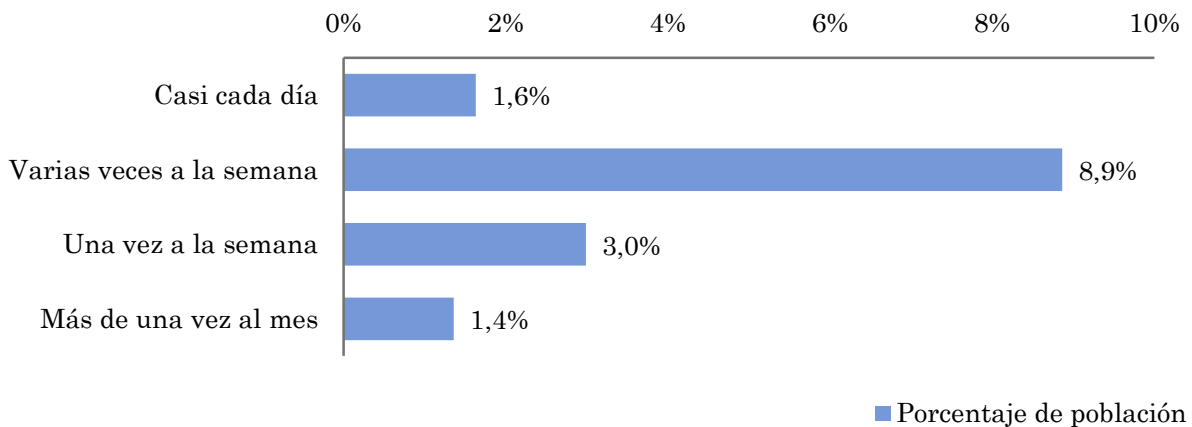


Pregunta - ¿Con qué frecuencia sigue la emisora?

Universo: población mayor de 15 años de: Sevilla provincia (exc. la capital)

Respuesta	Porcentaje de población	Personas
Casi cada día	1,6%	19.758
Varias veces a la semana	8,9%	107.486
Una vez a la semana	3,0%	36.240
Más de una vez al mes	1,4%	16.483

Esta emisora es seguida por 179967 personas del area indicada.



Indicadores de audiencia de la emisora en el área específica

Minutos / día: Tiempo medio de dedicación diaria a la emisora en el área específica.

Desviación típica (σ): o desviación estandar es una medida de dispersión de la media.

Minutos / día	Desviación típica (σ)
3,8	11,6

SHARE: cuota de audiencia, expresada en porcentaje, respecto al resto de emisoras.

SHARE
2,1%

Cuota de telespectadores (GRPs): cuota de audiencia, expresada en número de personas, respecto al resto de emisoras.

Cuota de telespectadores (GRPs)
25.729

Horas de audiencia diaria: total de horas de seguimiento que dedica el conjunto de la población.

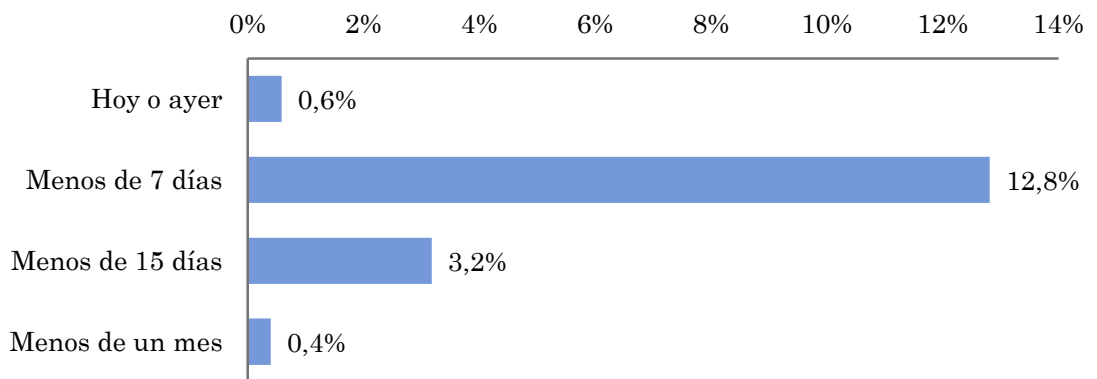
Horas de audiencia diaria
77.185,5

Pregunta - ¿Aproximadamente, cuándo fue la última vez que vió Sevilla F.C. Televisión?

Universo: población mayor de 15 años de: Área de Sevilla ciudad

Respuesta	Porcentaje de población	Personas
Hoy o ayer	0,6%	7.116
Menos de 7 días	12,8%	155.402
Menos de 15 días	3,2%	38.532
Menos de un mes	0,4%	4.852

Esta emisora ha sido escuchada por 205902 personas del area indicada durante el último mes.



■ Porcentaje de población

Indicadores de audiencia de la emisora en el área específica durante el último mes

Minutos / día: Tiempo medio de dedicación diaria a la emisora en el área específica.

Desviación típica (σ): o desviación estandar es una medida de dispersión de la media.

Minutos / día	Desviación típica (σ)
4,3	12,7

SHARE: cuota de audiencia, expresada en porcentaje, respecto al resto de emisoras.

SHARE
2,4%

Cuota de oyentes (GRPs): cuota de audiencia, expresada en número de personas, respecto al resto de emisoras.

Cuota de telespectadores (GRPs)
29.240

Horas de audiencia diaria: total de horas de seguimiento que dedica el conjunto de la población.

Horas de audiencia diaria
87.719,5

Análisis por grupos de sexo y edad

- ⇒ Conocimiento del nombre de la emisora por sexos y edades.
- Frecuencia de seguimiento por sexos y edades.
- Tiempo de dedicación diario por sexos y edades.
- Tiempo de dedicación diario de los habituales a la emisora por sexos y edades.

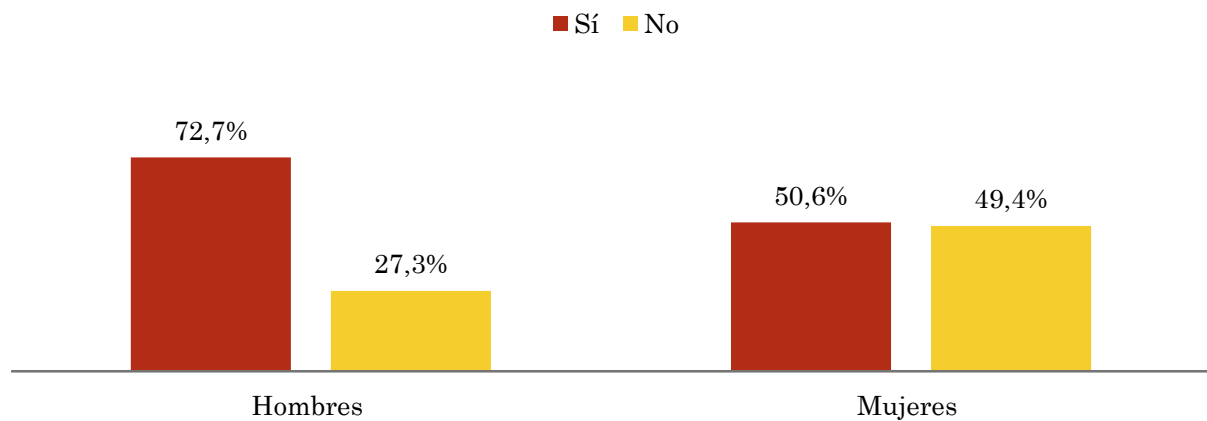
Los datos que se presentan a continuación están basados en el conjunto de la muestra y no son proporcionales a la población de cada área.

Pregunta - ¿Conoce la emisora de TV local Sevilla F.C. Televisión?

Universo: población mayor de 15 años de toda el área de la muestra.

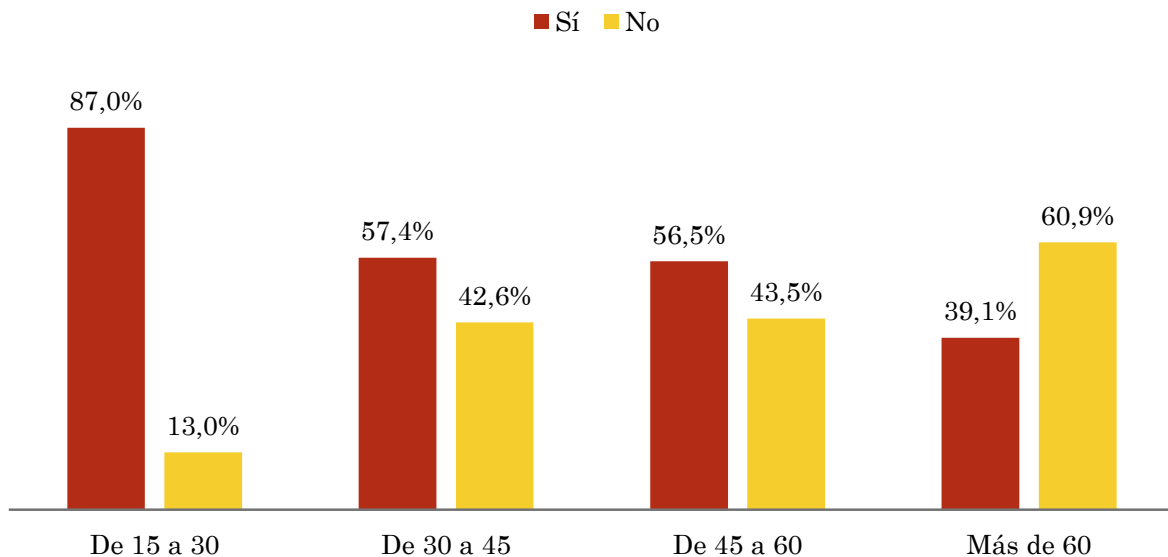
Análisis comparativo por grupos de sexo

Resp / Grupo	Hombres	Mujeres
Sí	72,7%	50,6%
No	27,3%	49,4%



Análisis comparativo por grupos de edad

Resp \ Grupo	De 15 a 30	De 30 a 45	De 45 a 60	Más de 60
Sí	87,0%	57,4%	56,5%	39,1%
No	13,0%	42,6%	43,5%	60,9%

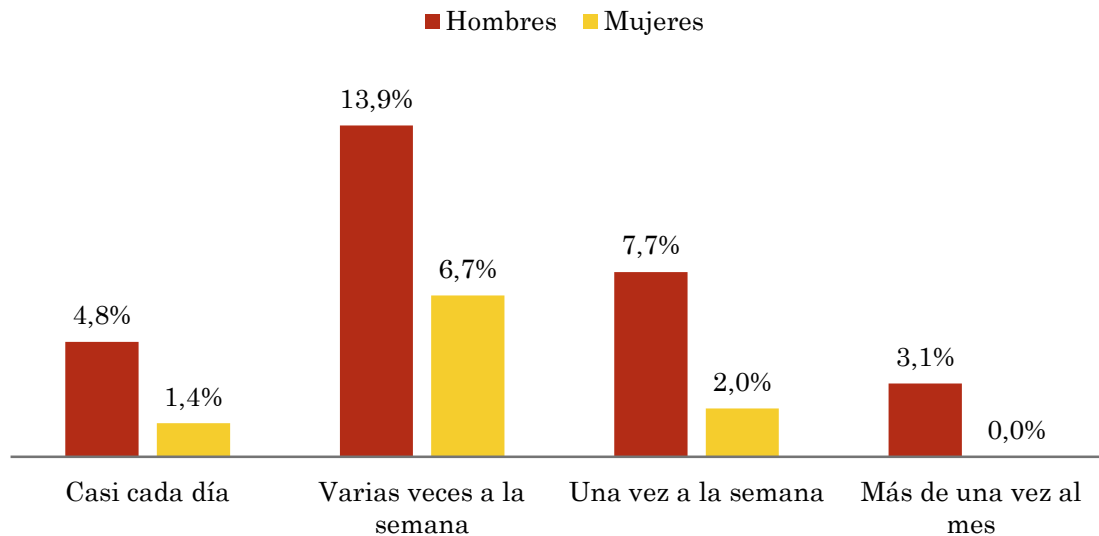


Pregunta - ¿Con qué frecuencia sigue la emisora?

Universo: población mayor de 15 años de toda el área de la muestra.

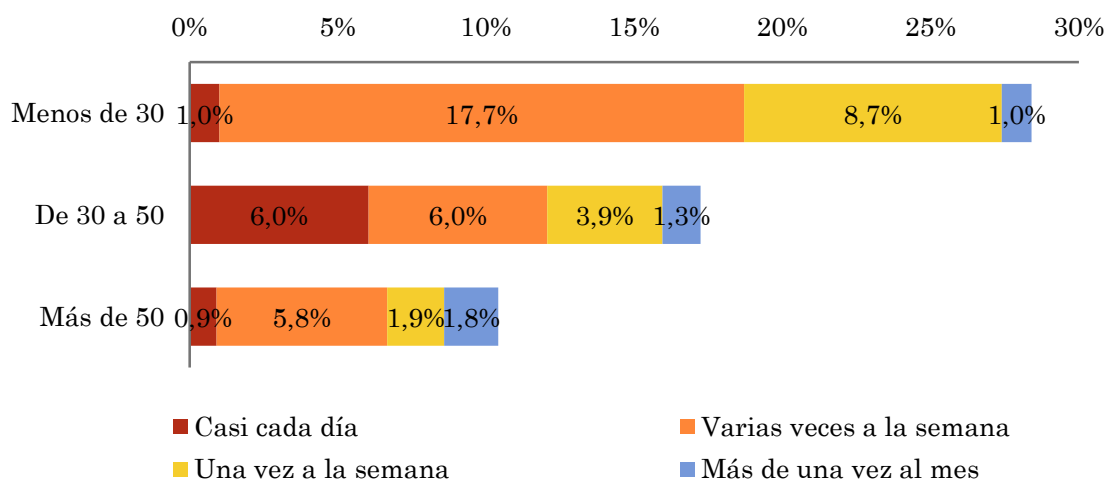
Análisis comparativo por grupos de sexo

Respuesta	Hombres	Mujeres
Casi cada día	4,8%	1,4%
Varias veces a la semana	13,9%	6,7%
Una vez a la semana	7,7%	2,0%
Más de una vez al mes	3,1%	0,0%



Análisis comparativo por grupos de edad

Resp \ Grupo	Menos de 30	De 30 a 50	Más de 50
Casi cada día	1,0%	6,0%	0,9%
Varias veces a la semana	17,7%	6,0%	5,8%
Una vez a la semana	8,7%	3,9%	1,9%
Más de una vez al mes	1,0%	1,3%	1,8%

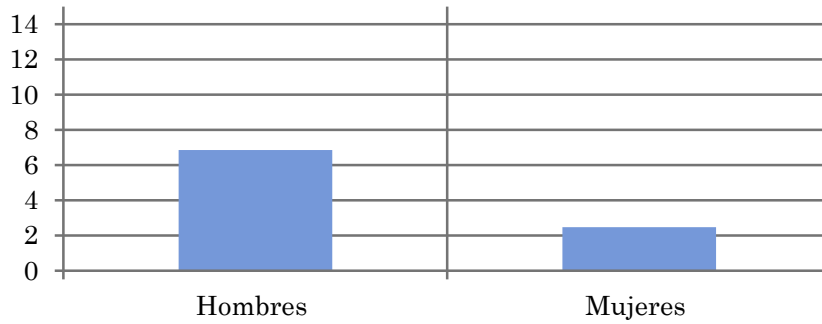


Tiempo medio de dedicación diaria a la emisora (minutos / día)

Universo: población mayor de 15 años de toda el área de la muestra.

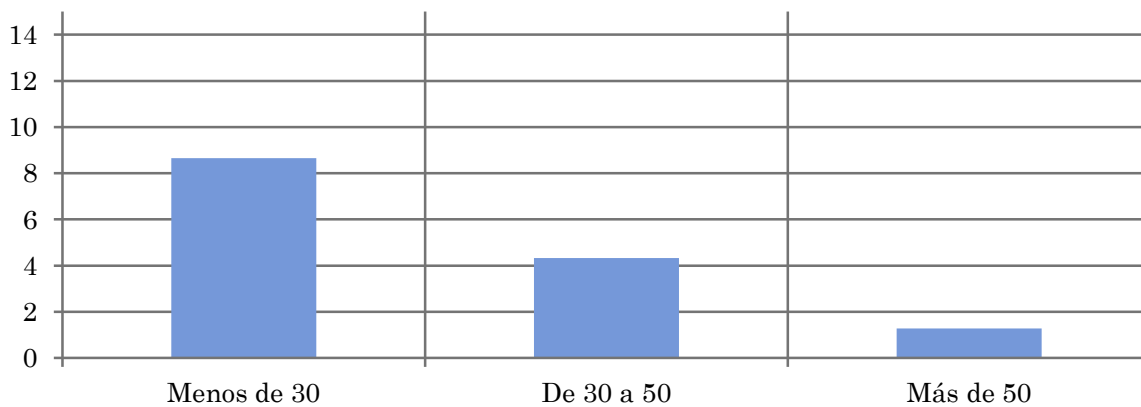
Análisis comparativo por grupos de sexo

Hombres	Mujeres
6,8	2,5



Análisis por grupos de edad

Menos de 30	De 30 a 50	Más de 50
8,7	4,3	1,3

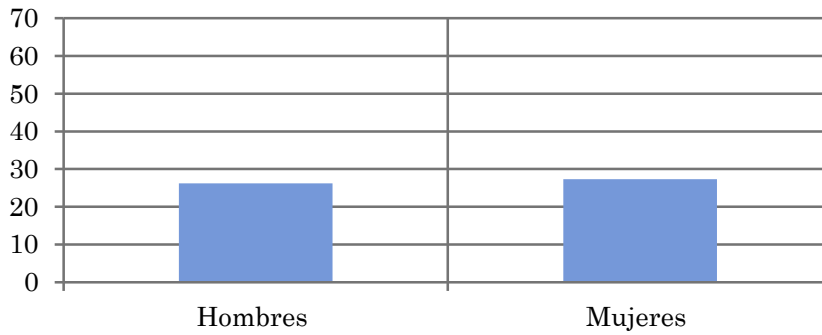


Tiempo medio de dedicación diaria a la emisora (minutos / día)

Universo: Población que sigue la emisora, por lo menos ocasionalmente.

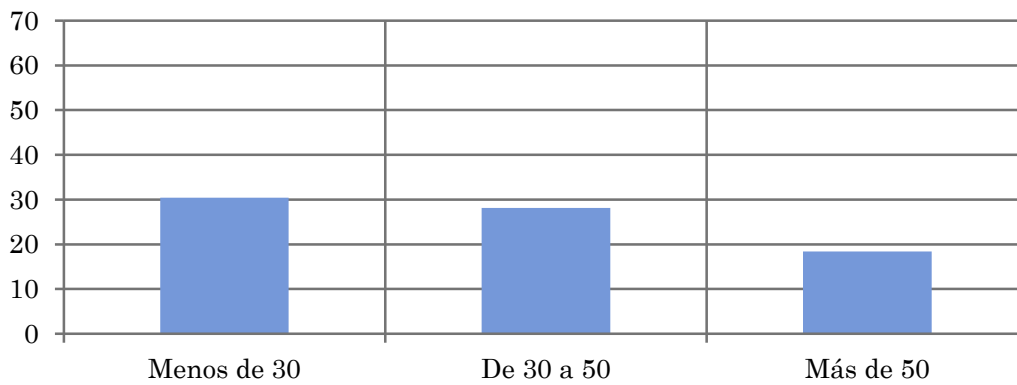
Análisis comparativo por grupos de sexo

Hombres	Mujeres
26,2	27,3



Análisis de sus seguidores por grupos de edad:

Menos de 30	De 30 a 50	Más de 50
30,4	28,1	18,4



Análisis sobre los seguidores habituales de la emisora

- ⇒ **Distribución de la audiencia durante el día**
 - Seguimiento y valoración de programación específica
 - Distribución de la audiencia durante la semana

Se consideran habituales los que dedican una media de más de un minuto al día a la emisora.

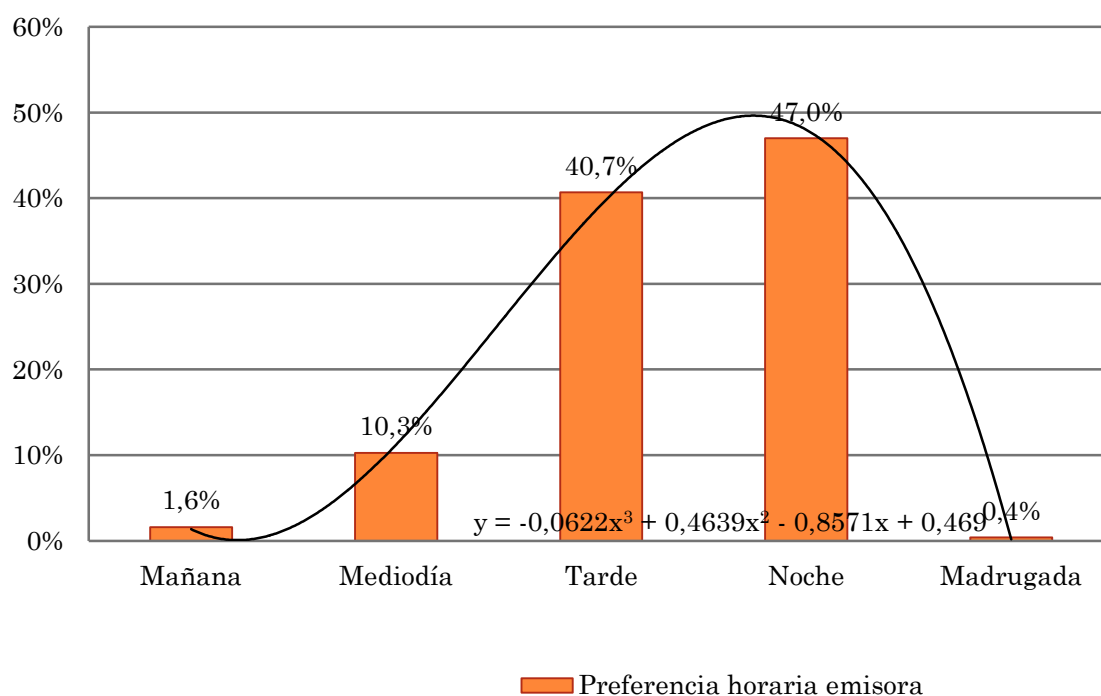
Pregunta - ¿A qué horas sigue habitualmente Sevilla F.C. Televisión?

Universo: población habitual de la emisora.

Análisis general

Respuesta	Preferencia horaria emisora	Preferencia horaria TV en general
Mañana	1,6%	6,6%
Mediodía	10,3%	9,6%
Tarde	40,7%	27,2%
Noche	47,0%	55,4%
Madrugada	0,4%	1,2%

Distribución de la audiencia durante el día



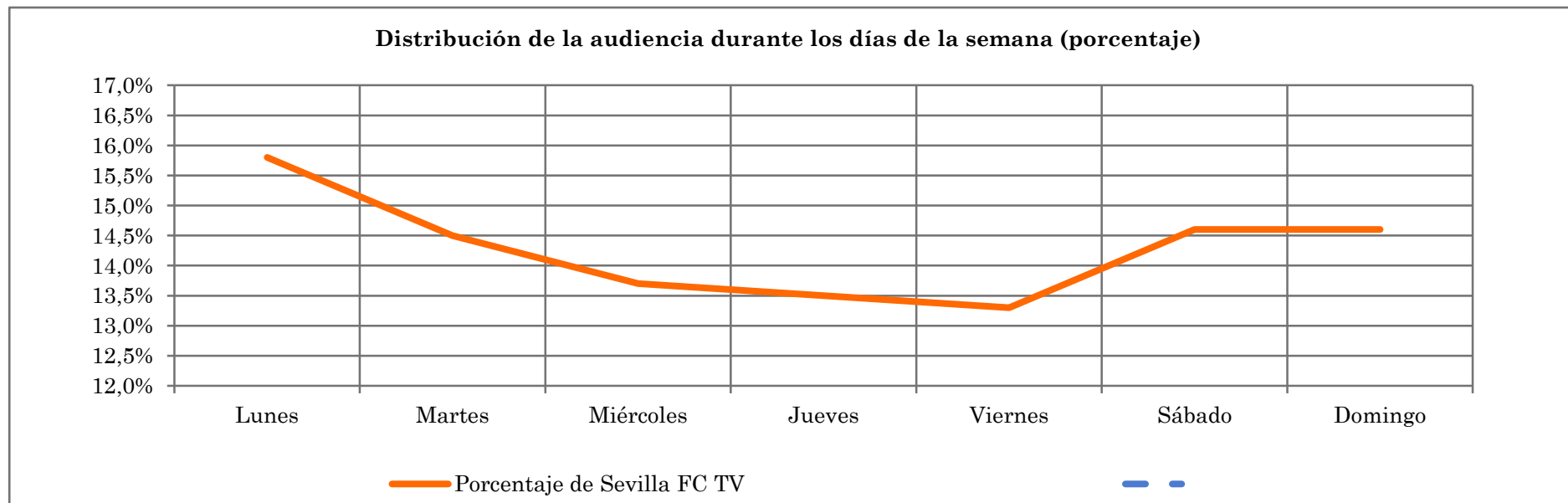
Los resultados obtenidos son un reflejo del horario más común de sintonización de la emisora. Lo que no significa que no la sigan fuera del horario más habitual.

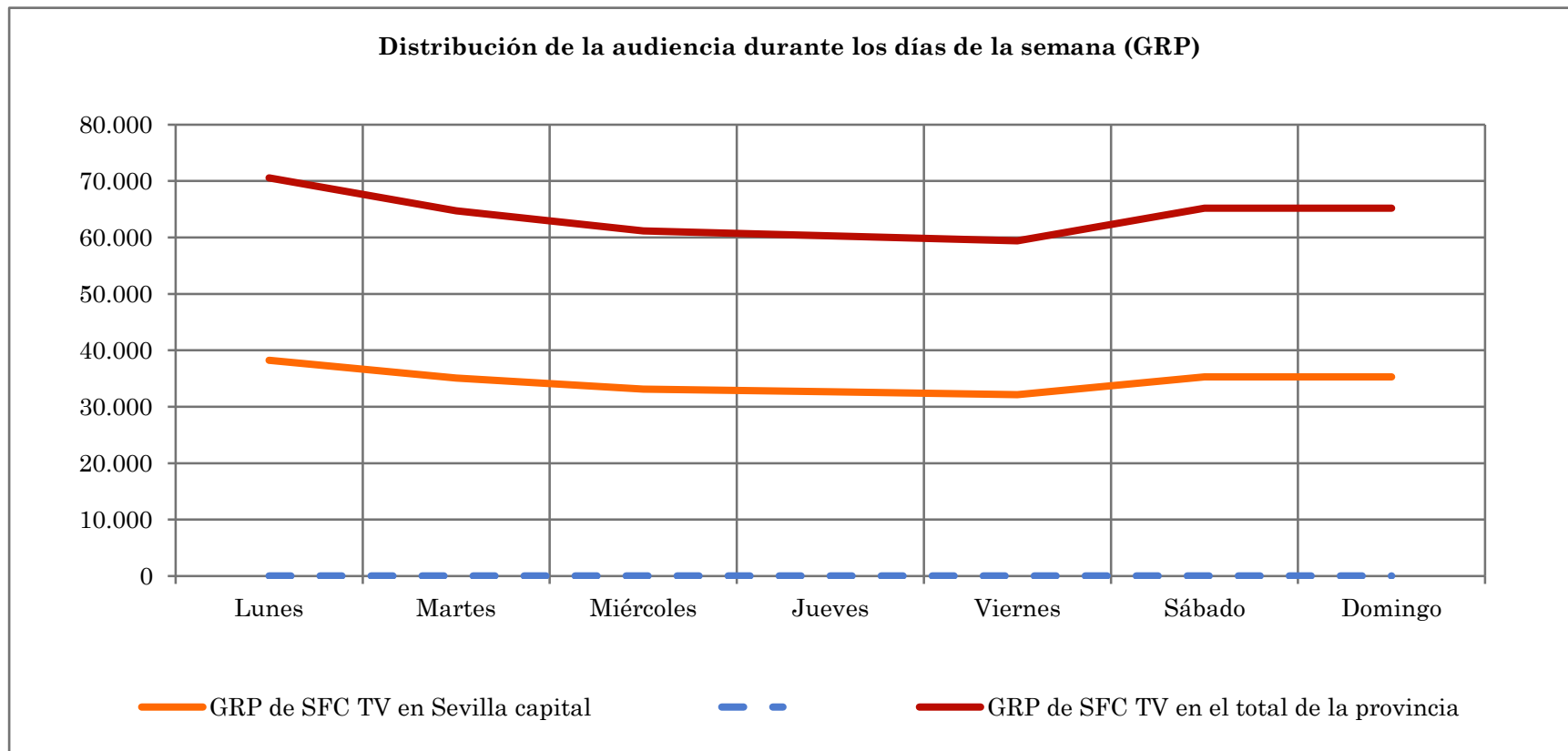
DISTRIBUCIÓN DE LA AUDIENCIA DURANTE LA SEMANA

Universo: población habitual de cada emisora.

Análisis de distribución de la audiencia durante la semana

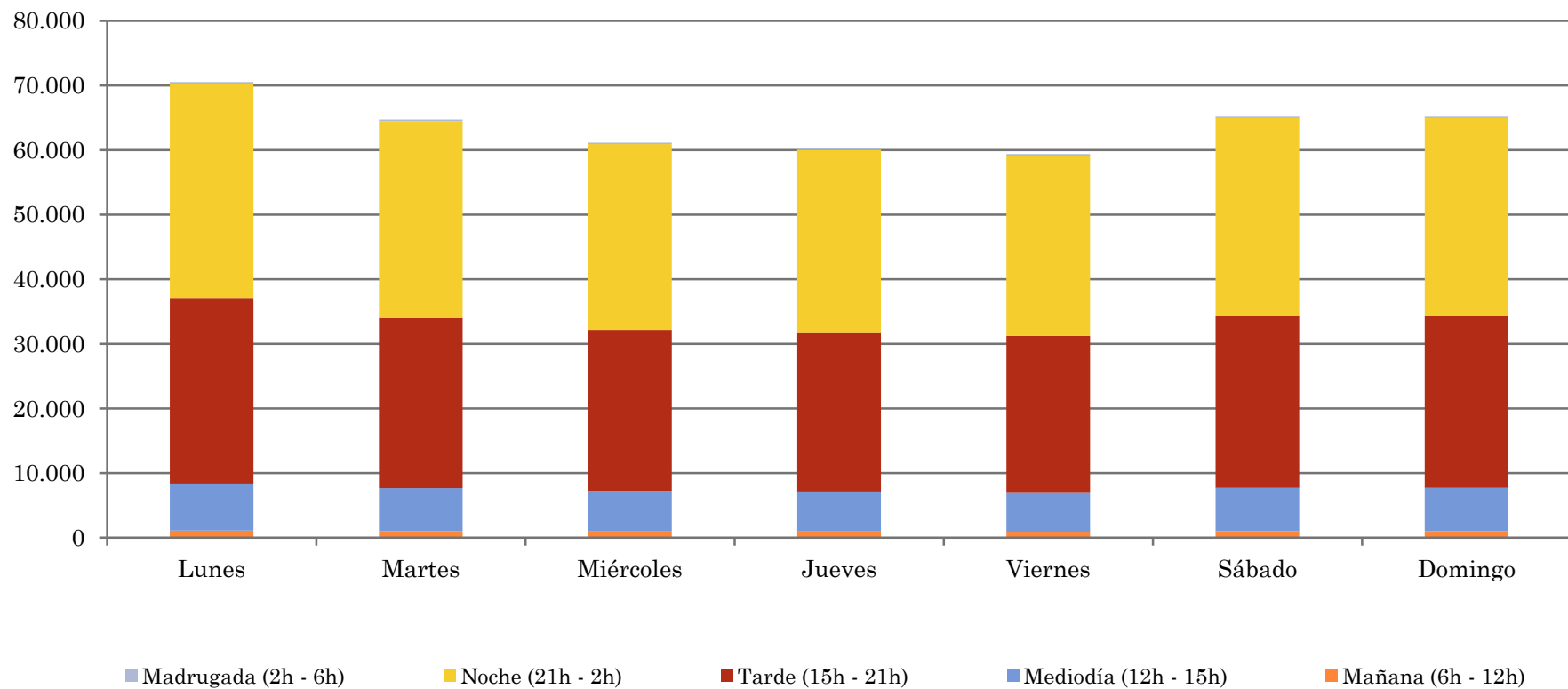
Respuesta	Porcentaje de Sevilla FC TV	GRP de SFC TV en Sevilla capital	GRP de SFC TV en el total de la provincia
Lunes	15,8%	38.210	70.549
Martes	14,5%	35.067	64.744
Miércoles	13,7%	33.132	61.172
Jueves	13,5%	32.648	60.279
Viernes	13,3%	32.165	59.386
Sábado	14,6%	35.308	65.191
Domingo	14,6%	35.308	65.191





Distribución del GRP por franjas horarias y días de la semana

Días	Mañana	Mediodía	Tarde	Noche	Madrugada
Lunes	1.129	7.241	28.713	33.158	282
Martes	1.036	6.645	26.351	30.430	259
Miércoles	979	6.279	24.897	28.751	245
Jueves	964	6.187	24.534	28.331	241
Viernes	950	6.095	24.170	27.912	238
Sábado	1.043	6.691	26.533	30.640	261
Domingo	1.043	6.691	26.533	30.640	261



Pregunta - A continuación le nombraré una serie de programas y usted me tiene que decir si los ha visto y qué puntuación del 1 al 10 le otorga según su agrado.

Muestreo a juicio: se han seleccionado individuos que manifiestan un conocimiento aceptable de la programación.

Análisis general

Programa	Telespectadores	Puntuación media
El Debate del Sevillismo (Lunes, de 22:00 a 0:00 horas)	30.200	7,2
A Balón Parado (Martes, de 22:30 a 0:00 horas)	26.600	7,3
Por la Noche Salgo Yo (Jueves, de 22:00 a 23:30 horas)	22.400	6,6
Women SFC (Miércoles, de 15:45 a 17:00 horas)	10.800	5,8
Informativo Noche (De lunes a viernes, a las 21:00 horas)	30.400	7,7

