



2012

Enero



Estudio de audiencia de Televisión



Índice de contenido

⇒ Ficha técnica	<u>3</u>
Síntesis del estudio	<u>4</u>
Análisis cuantitativo área 1	<u>6</u>
Análisis cuantitativo área 2	<u>10</u>
Análisis por sexos y edades	<u>14</u>
Análisis sobre los habituales (cualitativo)	<u>19</u>
Análisis sobre las causas adversas a la audiencia	<u>22</u>

FICHA TÉCNICA

Empresa que realiza el estudio	Información Técnica y Científica SL (Infortécnica)
Universo	Población mayor de 15 años de Vigo y del Valle miñor y el Morrazo.
Muestra	403 entrevistas.
Técnica de muestreo	Muestreo probabilístico, estratificado por áreas de municipios (afijación uniforme) y aleatorio simple para los individuos de cada area.
Intervalo de confianza	95,5% (dos sigma)
Margen de error (Error máximo aplicable sobre conjunto total de la muestra)	+/- 4,98%
Tipo de entrevista	Telefónica.
Fecha del sondeo	Enero de 2012
Datos de Infortécnica	C/ Lepant 422 08025 Barcelona Tel: +34934334243 Fax: +34934351627 Más información en: www.infortecnica.com www.audiencia.org

Puede verificar la autenticidad de los datos del estudio consultando la web www.audiencia.org o contactando con Infortécnica.

SÍNTESIS DEL ESTUDIO

“TELEVIGO”, SEGUIDA POR 164.000 PERSONAS DE FORMA HABITUAL, CON CERCA DEL SEIS POR CIENTO DE SHARE

En el último estudio realizado en enero de 2012, en Vigo y en las poblaciones del entorno, "Televigo" es conocida por la mayor parte de la población. 164.000 telespectadores la siguen de forma habitual, dedicando a la emisora una media próxima a 28 minutos.

En el conjunto de su área de difusión, presenta un seguimiento medio de la población superior a diez minutos diarios, con un share próximo al seis por ciento. Obtiene una cuota de telespectadores (GRP's) superior a 23.000 personas.

La emisora presenta un seguimiento general por parte de todos los grupos de sexo y edad.

Análisis cuantitativo de la audiencia de la emisora por cada área

- ⇒ Grado de conocimiento de la población respecto al nombre de la emisora.
- Porcentaje de sintonización.
- Frecuencia de seguimiento general de la emisora.
- Frecuencia de seguimiento en el último mes.
- Número de personas que siguen la emisora habitualmente.
- Número de personas que han seguido la emisora en el último mes.
- Tiempo medio de dedicación diaria a la emisora.
- Tiempo medio de dedicación diaria en el último mes.
- SHARE, GRP y total de horas de audiencia diaria (datos generales).
- SHARE, GRP y total de horas de audiencia diaria (datos del último mes).



Área de Vigo

Análisis cuantitativo

Población total de los municipios de la muestra \Rightarrow 297.124

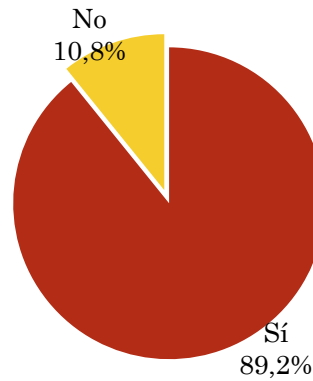
Municipios \Rightarrow Vigo

Pregunta - ¿Conoce la emisora de TV local Televigo?

Universo: población mayor de 15 años de: Área de Vigo

Respuesta	Porcentaje
Sí	89,2%
No	10,8%

Grado de conocimiento de la población respecto al nombre de la emisora

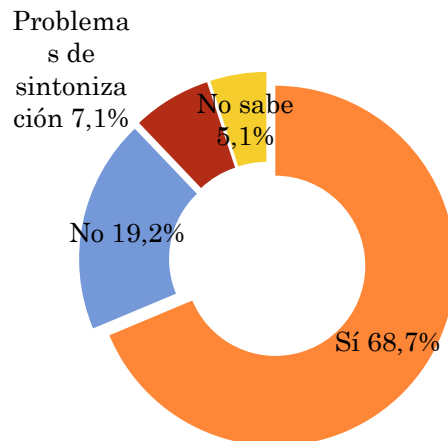


Pregunta - ¿Tiene sintonizada Televigo en su televisor?

Universo: población de: Área de Vigo que conoce la emisora

Respuesta	Porcentaje
Sí	68,7%
No	19,2%
Problemas de sintonización	7,1%
No sabe	5,1%

Porcentaje de sintonización

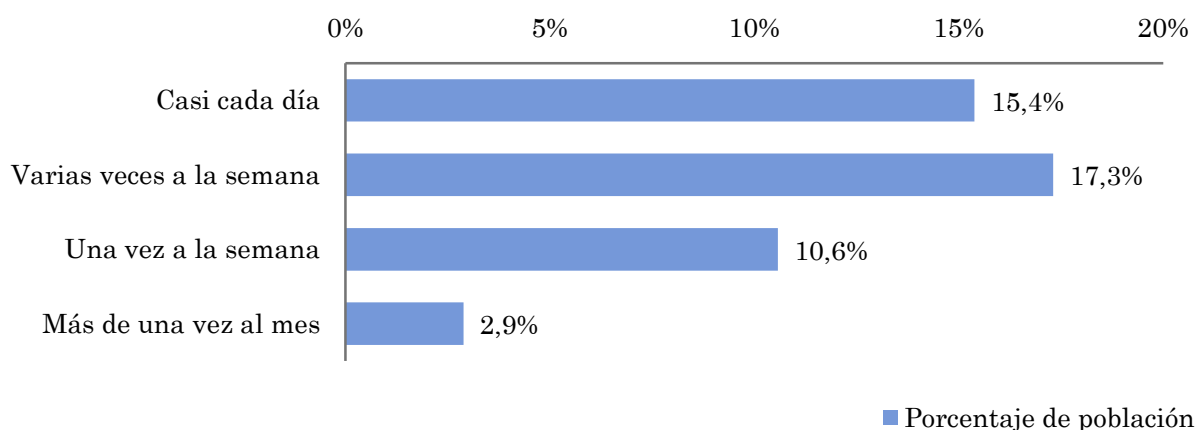


Pregunta - ¿Con qué frecuencia sigue la emisora?

Universo: población mayor de 15 años de: Área de Vigo

Respuesta	Porcentaje de población	Personas
Casi cada día	15,4%	45.711
Varias veces a la semana	17,3%	51.425
Una vez a la semana	10,6%	31.427
Más de una vez al mes	2,9%	8.571

Esta emisora es seguida habitualmente por 137134 personas del area indicada.



Indicadores de audiencia de la emisora en el área específica

Minutos / día: Tiempo medio de dedicación diaria a la emisora en el área específica.

Desviación típica (σ): o desviación estandar es una medida de dispersión de la media.

Minutos / día	Desviación típica (σ)
12,2	21,6

SHARE: cuota de audiencia, expresada en porcentaje, respecto al resto de emisoras.

SHARE
6,8%

Cuota de telespectadores (GRPs): cuota de audiencia, expresada en número de personas, respecto al resto de emisoras.

Cuota de telespectadores (GRPs)
20.059

Horas de audiencia diaria: total de horas de seguimiento que dedica el conjunto de la población.

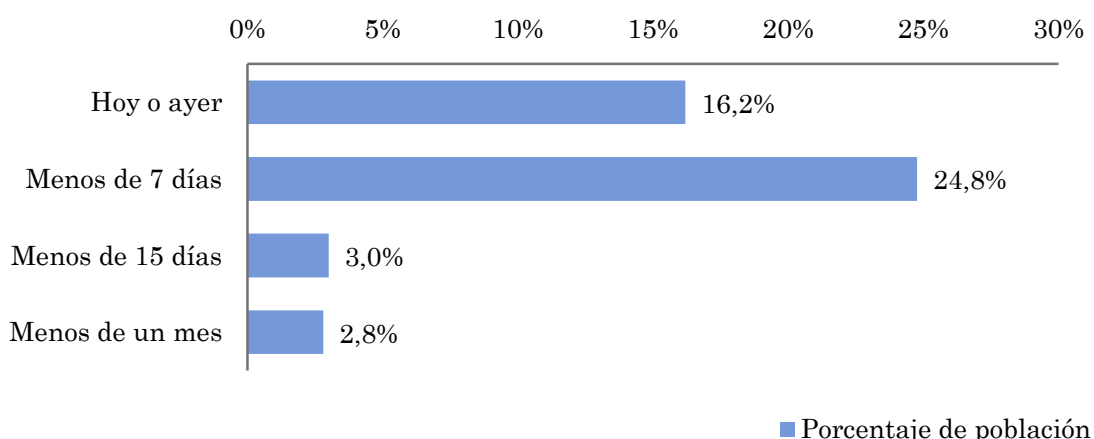
Horas de audiencia diaria
60.178,4

Pregunta - ¿Aproximadamente, cuándo fue la última vez que vió Televigo?

Universo: población mayor de 15 años de: Área de Vigo

Respuesta	Porcentaje de población	Personas
Hoy o ayer	16,2%	48.106
Menos de 7 días	24,8%	73.574
Menos de 15 días	3,0%	8.914
Menos de un mes	2,8%	8.319

Esta emisora ha sido seguida por 138913 personas del área indicada durante el último mes.



Indicadores de audiencia de la emisora en el área específica durante el último mes

Minutos / día: Tiempo medio de dedicación diaria a la emisora en el área específica.

Desviación típica (σ): o desviación estandar es una medida de dispersión de la media.

Minutos / día	Desviación típica (σ)
11,5	17,3

SHARE: cuota de audiencia, expresada en porcentaje, respecto al resto de emisoras.

SHARE
6,4%

Cuota de telespectadores (GRPs): cuota de audiencia, expresada en número de personas, respecto al resto de emisoras.

Cuota de telespectadores (GRPs)
18.912

Horas de audiencia diaria: total de horas de seguimiento que dedica el conjunto de la población.

Horas de audiencia diaria
56.737,5



Poblaciones próximas a Vigo

Análisis cuantitativo

Población total de los municipios de la muestra \Rightarrow 89.097

Municipios \Rightarrow

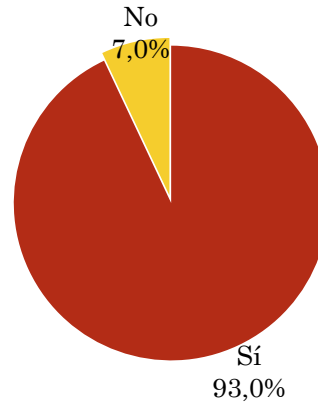
- Baiona
- Gondomar
- Nigrán
- Cangas
- Moaña

Pregunta - ¿Conoce la emisora de TV local Televigo?

Universo: población mayor de 15 años de Poblaciones próximas a Vigo

Respuesta	Porcentaje
Sí	93,0%
No	7,0%

Grado de conocimiento de la población respecto al nombre de la emisora

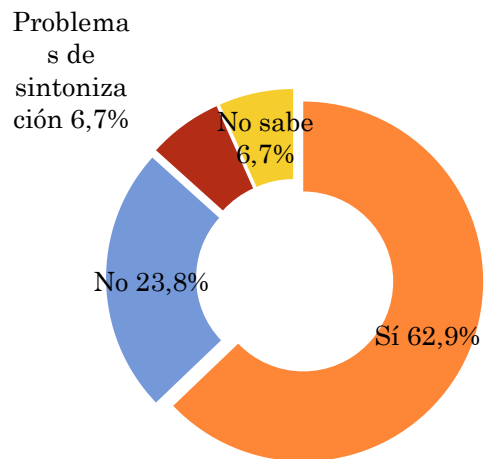


Pregunta - ¿Tiene sintonizada Televigo en su televisor?

Universo: población de Poblaciones próximas a Vigo que conoce la emisora

Respuesta	Porcentaje
Sí	62,9%
No	23,8%
Problemas de sintonización	6,7%
No sabe	6,7%

Porcentaje de sintonización

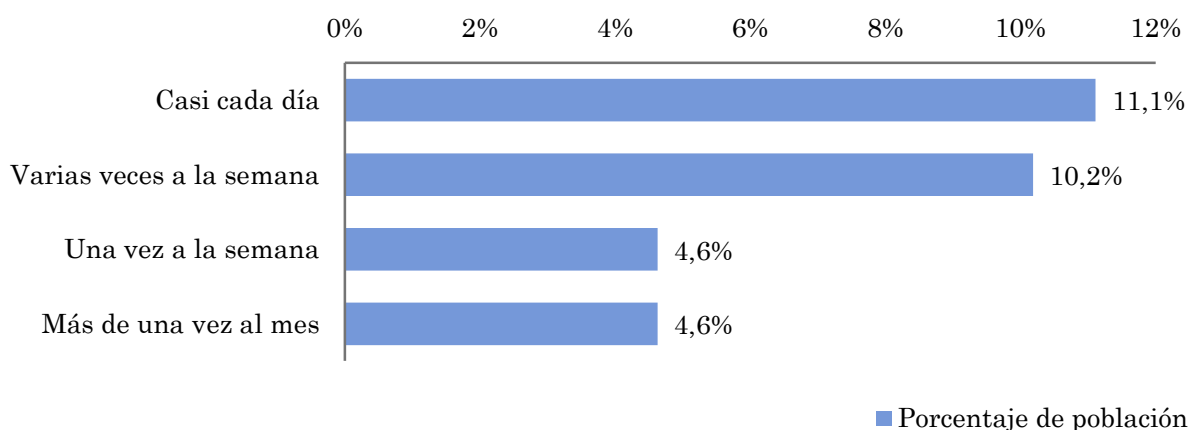


Pregunta - ¿Con qué frecuencia sigue la emisora?

Universo: población mayor de 15 años de Poblaciones próximas a Vigo

Respuesta	Porcentaje de población	Personas
Casi cada día	11,1%	9.900
Varias veces a la semana	10,2%	9.075
Una vez a la semana	4,6%	4.125
Más de una vez al mes	4,6%	4.125

Esta emisora es seguida por 27224 personas del área indicada.



Indicadores de audiencia de la emisora en el área específica

Minutos / día: Tiempo medio de dedicación diaria a la emisora en el área específica.

Desviación típica (σ): o desviación estandar es una medida de dispersión de la media.

Minutos / día	Desviación típica (σ)
7,2	18,5

SHARE: cuota de audiencia, expresada en porcentaje, respecto al resto de emisoras.

SHARE
4,0%

Cuota de telespectadores (GRPs): cuota de audiencia, expresada en número de personas, respecto al resto de emisoras.

Cuota de telespectadores (GRPs)
3.547

Horas de audiencia diaria: total de horas de seguimiento que dedica el conjunto de la población.

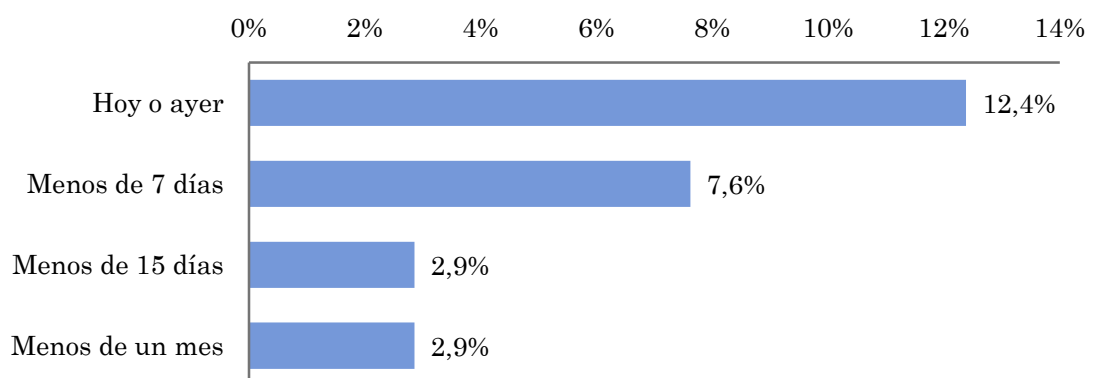
Horas de audiencia diaria
10.639,7

Pregunta - ¿Aproximadamente, cuándo fue la última vez que vió Televigo?

Universo: población mayor de 15 años de Área de Vigo

Respuesta	Porcentaje de población	Personas
Hoy o ayer	12,4%	11.031
Menos de 7 días	7,6%	6.788
Menos de 15 días	2,9%	2.546
Menos de un mes	2,9%	2.546

Esta emisora ha sido escuchada por 22911 personas del area indicada durante el último mes.



■ Porcentaje de población

Indicadores de audiencia de la emisora en el área específica durante el último mes

Minutos / día: Tiempo medio de dedicación diaria a la emisora en el área específica.

Desviación típica (σ): o desviación estandar es una medida de dispersión de la media.

Minutos / día	Desviación típica (σ)
5,9	14,4

SHARE: cuota de audiencia, expresada en porcentaje, respecto al resto de emisoras.

SHARE
3,3%

Cuota de oyentes (GRPs): cuota de audiencia, expresada en número de personas, respecto al resto de emisoras.

Cuota de telespectadores (GRPs)
2.909

Horas de audiencia diaria: total de horas de seguimiento que dedica el conjunto de la población.

Horas de audiencia diaria
8.727,3

Análisis por grupos de sexo y edad

- ⇒ Conocimiento del nombre de la emisora por sexos y edades.
- Frecuencia de seguimiento por sexos y edades.
- Tiempo de dedicación diario por sexos y edades.
- Tiempo de dedicación diario de los habituales a la emisora por sexos y edades.

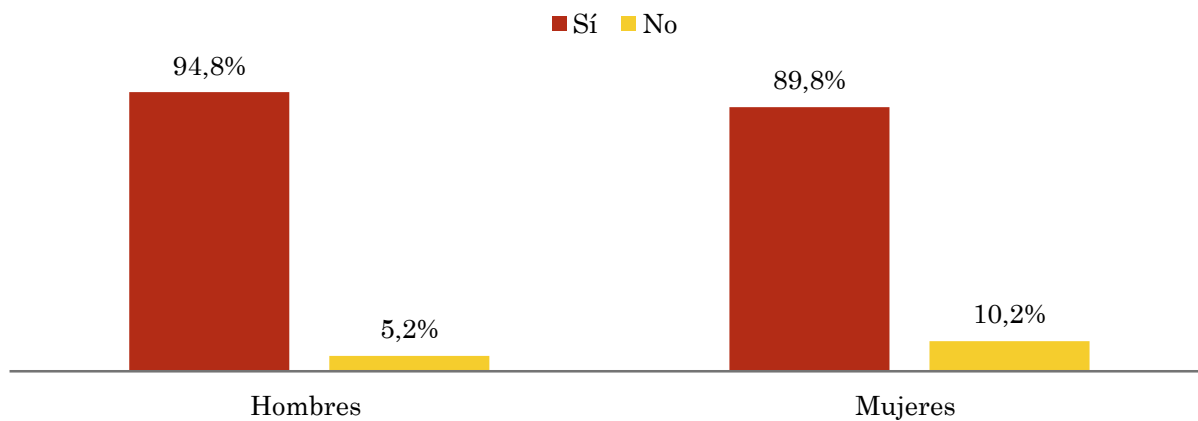
Los datos que se presentan a continuación están basados en el conjunto de la muestra y no son proporcionales a la población de cada área.

Pregunta - ¿Conoce la emisora de TV local Televigo?

Universo: población mayor de 15 años de toda el área de la muestra.

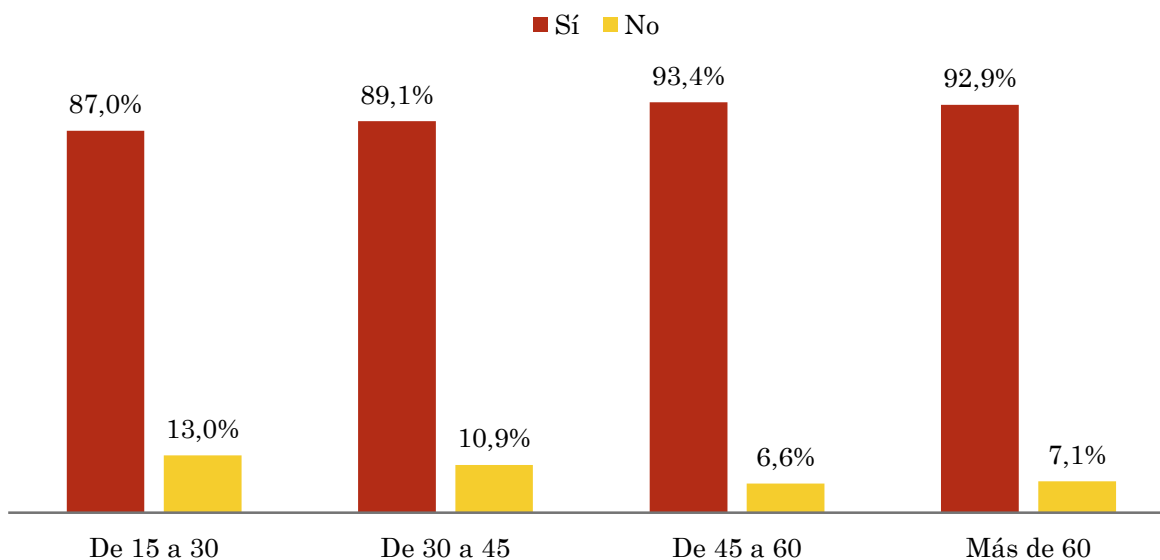
Análisis comparativo por grupos de sexo

Resp / Grupo	Hombres	Mujeres
Sí	94,8%	89,8%
No	5,2%	10,2%



Análisis comparativo por grupos de edad

Resp \ Grupo	De 15 a 30	De 30 a 45	De 45 a 60	Más de 60
Sí	87,0%	89,1%	93,4%	92,9%
No	13,0%	10,9%	6,6%	7,1%

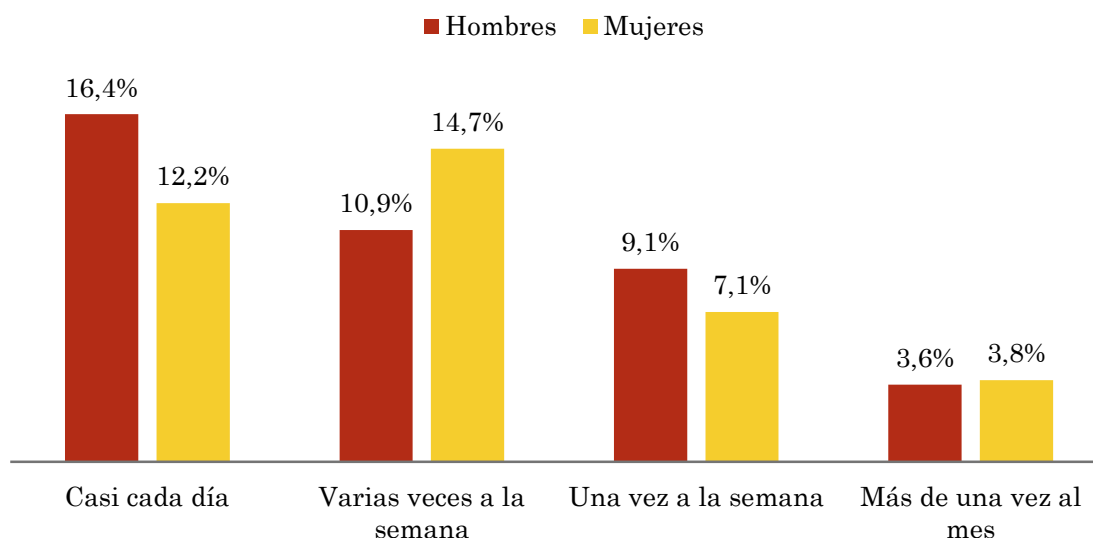


Pregunta - ¿Con qué frecuencia sigue la emisora?

Universo: población mayor de 15 años de toda el área de la muestra.

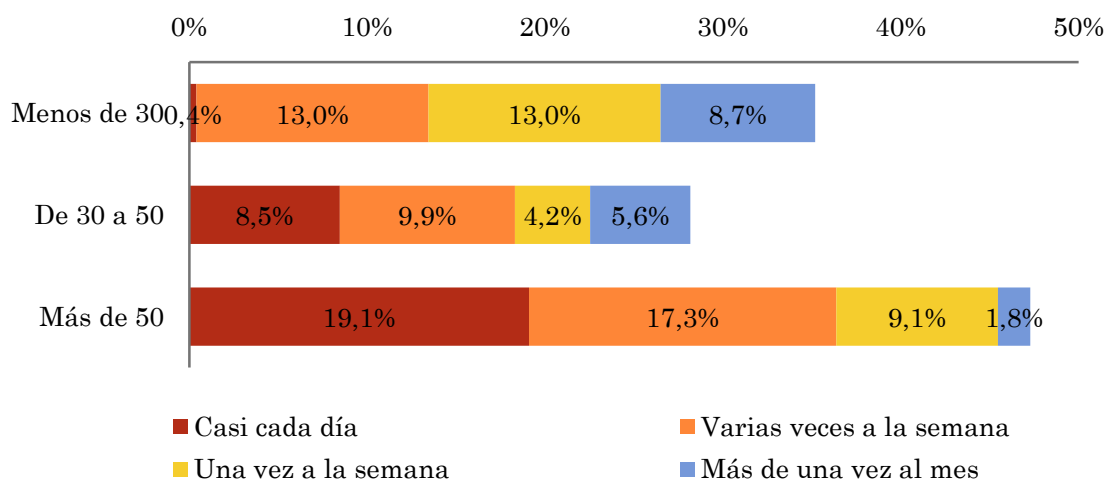
Análisis comparativo por grupos de sexo

Respuesta	Hombres	Mujeres
Casi cada día	16,4%	12,2%
Varias veces a la semana	10,9%	14,7%
Una vez a la semana	9,1%	7,1%
Más de una vez al mes	3,6%	3,8%



Análisis comparativo por grupos de edad

Resp \ Grupo	Menos de 30	De 30 a 50	Más de 50
Casi cada día	0,4%	8,5%	19,1%
Varias veces a la semana	13,0%	9,9%	17,3%
Una vez a la semana	13,0%	4,2%	9,1%
Más de una vez al mes	8,7%	5,6%	1,8%

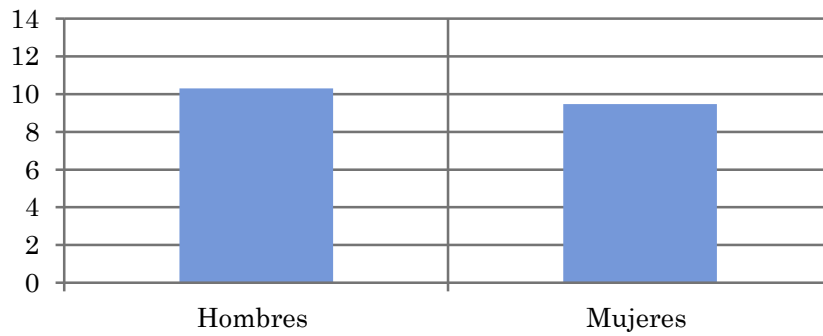


Tiempo medio de dedicación diaria a la emisora (minutos / día)

Universo: población mayor de 15 años de toda el área de la muestra.

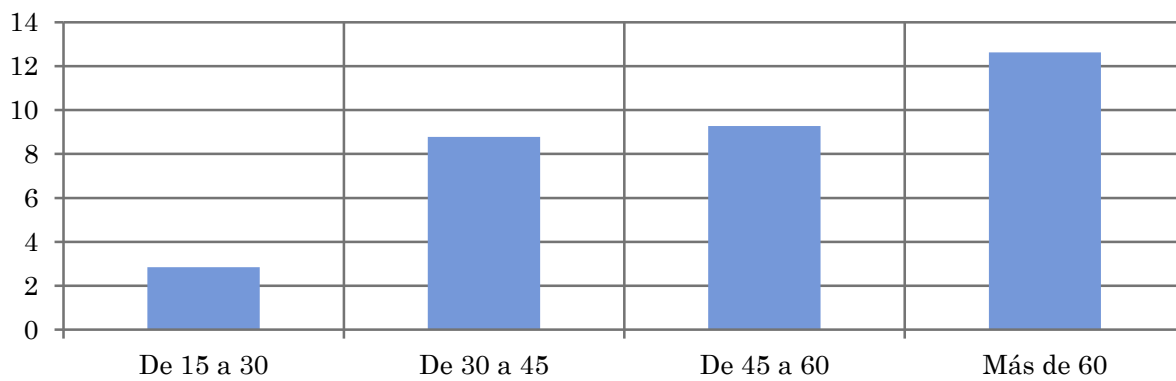
Análisis comparativo por grupos de sexo

Hombres	Mujeres
10,3	9,5



Análisis por grupos de edad

De 15 a 30	De 30 a 45	De 45 a 60	Más de 60
2,8	8,8	9,3	12,6

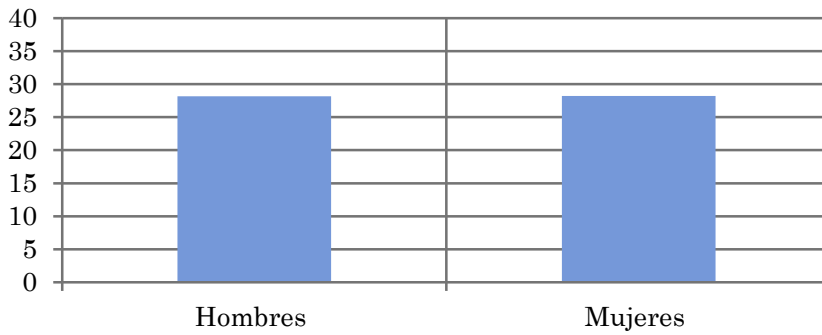


Tiempo medio de dedicación diaria a la emisora (minutos / día)

Universo: Población que sigue la emisora, por lo menos ocasionalmente.

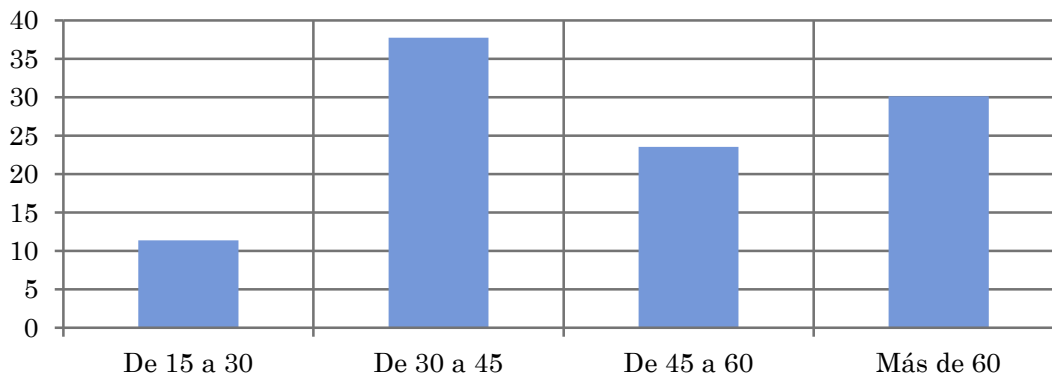
Análisis comparativo por grupos de sexo

Hombres	Mujeres
28,2	28,2



Análisis de sus seguidores por grupos de edad:

De 15 a 30	De 30 a 45	De 45 a 60	Más de 60
11,4	37,8	23,5	30,1



Análisis sobre los seguidores habituales de la emisora

⇒ **Distribución de la audiencia durante el día**

Distribución de la audiencia durante la semana

Se consideran habituales los que dedican una media de más de un minuto al día a la emisora.

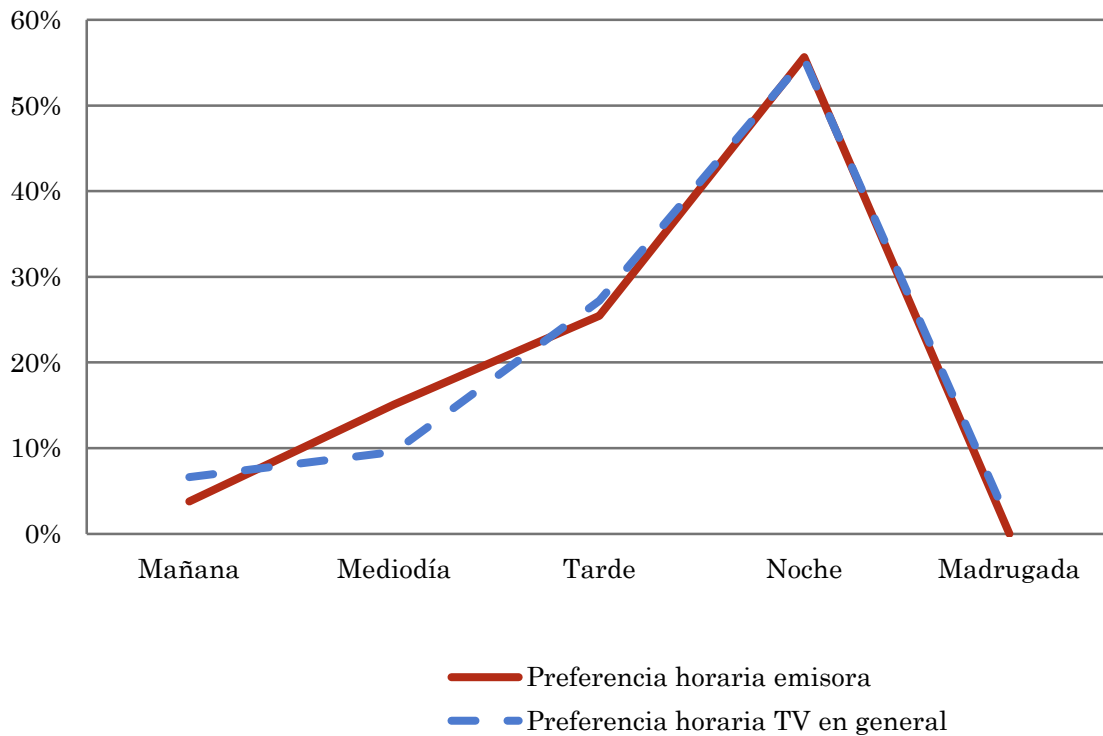
Pregunta - ¿A qué horas sigue habitualmente Televigo?

Universo: población habitual de la emisora.

Análisis general

Respuesta	Preferencia horaria emisora	Preferencia horaria TV en general
Mañana	3,8%	6,6%
Mediodía	15,1%	9,6%
Tarde	25,5%	27,2%
Noche	55,7%	55,4%
Madrugada	0,0%	1,2%

Distribución de la audiencia durante el día



Los resultados obtenidos son un reflejo del horario más común de sintonización de la emisora. Lo que no significa que no la sigan fuera del horario más habitual.

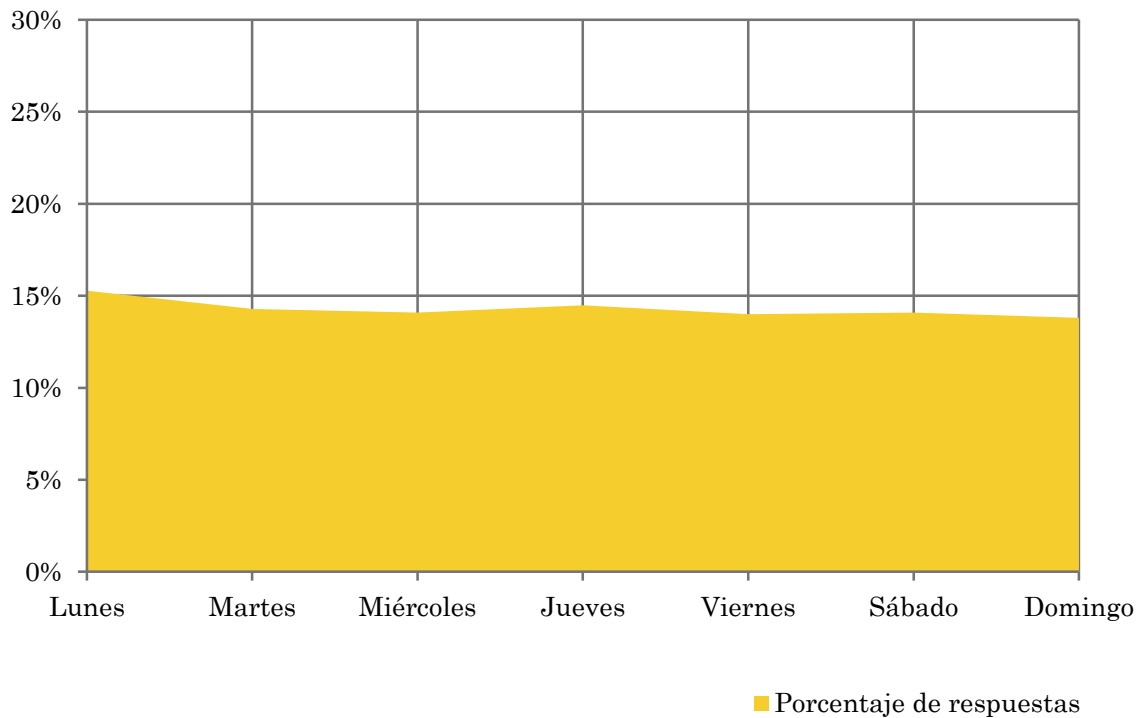
Pregunta - ¿Qué días de la semana suele ver Televigo?

Universo: población habitual de la emisora.

Análisis general

Respuesta	Porcentaje de respuestas
Lunes	15,3%
Martes	14,3%
Miércoles	14,1%
Jueves	14,5%
Viernes	14,0%
Sábado	14,1%
Domingo	13,8%

Distribución de la audiencia durante los días de la semana



Análisis sobre la población no seguidora

⇒ **Análisis de las causas o factores adversos a la audiencia**

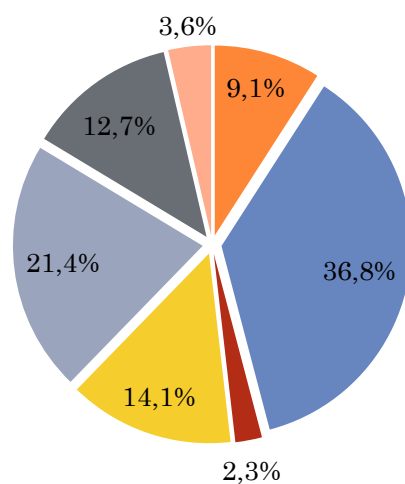
Se consideran no habituales los que dedican una media de menos de un minuto al día a la emisora.

Principales motivos por los que no se sigue la emisora

Universo: población general de toda el área de la encuesta que ve la emisora menos de un minuto al día de media.

Análisis general

Resp / Grupo	Porcentaje
Desconocimiento de la emisora	9,1%
No ve la televisión local / o ninguna emisora en concreto	36,8%
Desconocimiento de la programación de la emisora	2,3%
Dedica poco tiempo a ver la tele	14,1%
Problemas de imagen o de sintonización	21,4%
Prefiere la programación de otras emisoras	12,7%
Otros motivos	3,6%



- Desconocimiento de la emisora
- No ve la televisión local / o ninguna emisora en concreto
- Desconocimiento de la programación de la emisora
- Dedica poco tiempo a ver la tele
- Problemas de imagen o de sintonización
- Prefiere la programación de otras emisoras
- Otros motivos