



2012

Enero



## Estudio de audiencia de "ES Radio Valencia"



## Índice de contenido

⇒ Ficha técnica	<u>3</u>
Síntesis del estudio	<u>4</u>
Análisis cuantitativo área 1	<u>6</u>
Análisis por sexos y edades	<u>10</u>
Análisis sobre los habituales (cualitativo)	<u>15</u>
Análisis sobre las causas adversas a la audiencia	<u>18</u>

## FICHA TÉCNICA

---

<b>Empresa que realiza el estudio</b>	Información Técnica y Científica SL (Infortécnica)
<b>Universo</b>	Población mayor de 15 años de la provincia de Valencia.
<b>Muestra</b>	388 entrevistas.
<b>Técnica de muestreo</b>	Muestreo probabilístico, aleatorio simple.
<b>Intervalo de confianza</b>	95,5% (dos sigma)
<b>Margen de error (Error máximo aplicable sobre conjunto total de la muestra)</b>	+/- 5,08%
<b>Tipo de entrevista</b>	Telefónica.
<b>Fecha del sondeo</b>	Enero de 2012
<b>Datos de Infortécnica</b>	C/ Lepant 422 08025 Barcelona Tel: +34934334243 Fax: +34934351627 Más información en: <a href="http://www.infortecnica.com">www.infortecnica.com</a> <a href="http://www.audiencia.org">www.audiencia.org</a>

Puede verificar la autenticidad de los datos del estudio consultando la web [www.audiencia.org](http://www.audiencia.org) o contactando con Infortécnica.

## SÍNTESIS DEL ESTUDIO

---

### **“ES RADIO”, SEGUIDA POR 320.000 PERSONAS, ROZA EL OCHO POR CIENTO DE SHARE EN VALENCIA**

En el último estudio realizado en enero de 2012, “Es Radio” alcanza un 7,6 por ciento de share en su área de audiencia en la provincia de Valencia, gracias a los ocho minutos de media de tiempo que le dedica el conjunto de la población.

La cadena es conocida por cerca del 30 por ciento de la población, es decir, por la mayoría de habituales de la radio. Poco menos de 320.000 personas la siguen de forma habitual, dedicando a la emisora cerca de una hora al día.

La cuota de radioyentes (GRP) es próxima a 130.000 personas, durante el último mes.

Todos los grupos de sexo y edad muestran interés por la programación de la emisora.

## Análisis cuantitativo de la audiencia de la emisora por cada área

- ⇒ Grado de conocimiento respecto al nombre de la emisora.
- Calidad de recepción y / o porcentaje de sintonización.
- Frecuencia de seguimiento de la emisora.
- Frecuencia de seguimiento en el último mes.
- Número de personas que siguen la emisora habitualmente.
- Número de personas que han seguido la emisora durante el último mes.
- Tiempo medio de dedicación a la emisora.
- Tiempo medio de dedicación en el último mes.
- Share, cuota de oyentes y total de horas de audiencia diaria.  
(datos generales y del último mes)



## Provincia de Valencia

### Análisis cuantitativo

Población total de los municipios de la muestra  $\Rightarrow$  2.581.147

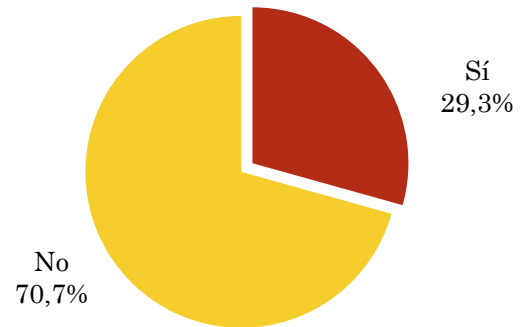
Municipios  $\Rightarrow$  Todos los municipios

**Pregunta - ¿Conoce la emisora "ES Radio Valencia", la radio de Federico Jiménez Losantos?**

Muestra: población mayor de 15 años de: Provincia de Valencia

Respuesta	Porcentaje
Sí	29,3%
No	70,7%

Grado de conocimiento de la población respecto al nombre de la emisora

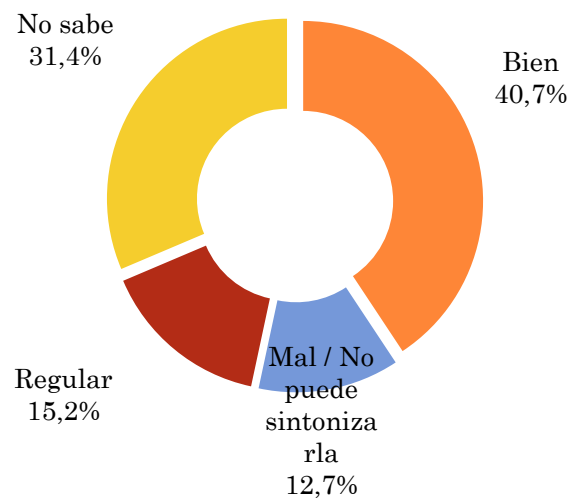


**Pregunta - En cuanto a la recepción de la señal "ES Radio Valencia" ¿se recibe bien, regular o mal?**

Muestra: población de: Provincia de Valencia que conoce la emisora

Respuesta	Porcentaje
Bien	40,7%
Mal / No puede sintonizarla	12,7%
Regular	15,3%
No sabe	31,4%

Calidad de recepción

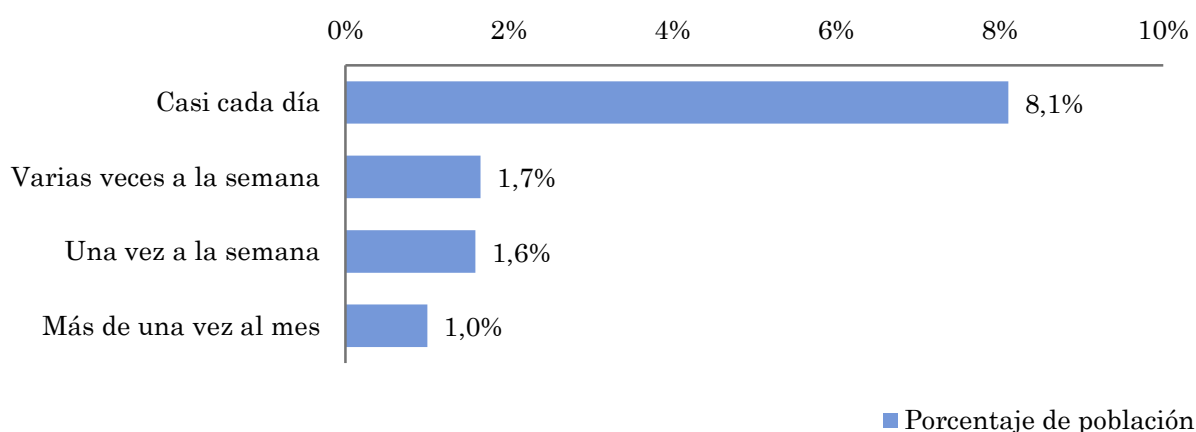


## Pregunta - ¿Con qué frecuencia sigue la emisora?

Muestra: población mayor de 15 años de: Provincia de Valencia

Respuesta	Porcentaje de población	Personas
Casi cada día	8,1%	209.177
Varias veces a la semana	1,7%	42.630
Una vez a la semana	1,6%	41.041
Más de una vez al mes	1,0%	25.811

Esta emisora es seguida por 318659 personas del area indicada.



## Indicadores de audiencia de la emisora en el área específica

Minutos / día: Tiempo medio de dedicación diaria a la emisora en el área específica.

Desviación típica ( $\sigma$ ): o desviación estandar es una medida de dispersión de la media.

Minutos / día	Desviación típica ( $\sigma$ )
7,8	21,9

SHARE: cuota de audiencia, expresada en porcentaje, respecto al resto de emisoras.

SHARE
7,4%

Cuota de oyentes (GRPs): cuota de audiencia, expresada en número de personas, respecto al resto de emisoras.

Cuota de oyentes (GRPs)
126.550

Horas de audiencia diaria: total de horas de seguimiento que dedica el conjunto de la población.

Horas de audiencia diaria
335.549,1

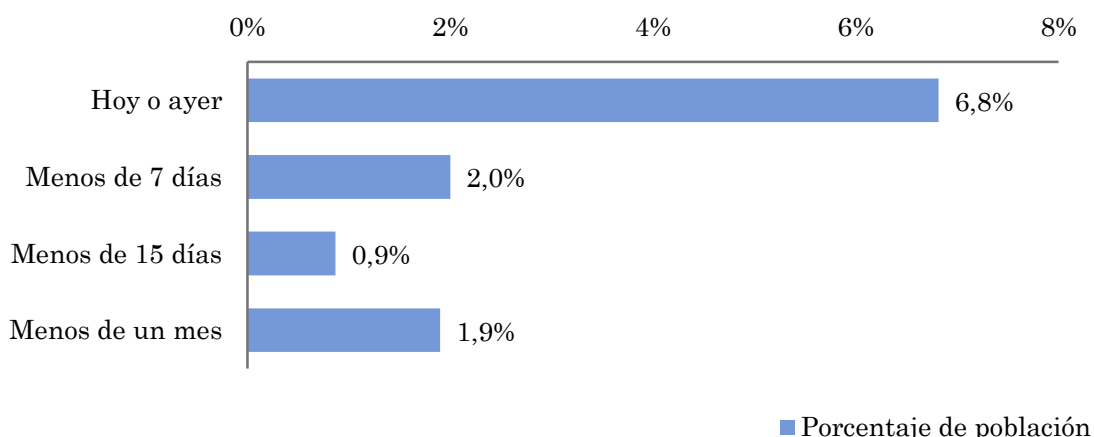


## Pregunta - ¿Aproximadamente, cuándo fue la última vez que escuchó "ES Radio Valencia"?

Muestra: población mayor de 15 años de: Provincia de Valencia

Respuesta	Porcentaje de población	Personas
Hoy o ayer	6,8%	175.951
Menos de 7 días	2,0%	51.623
Menos de 15 días	0,9%	22.412
Menos de un mes	1,9%	49.042

Esta emisora ha sido escuchada por 299027 personas del área indicada durante el último mes.



## Indicadores de audiencia de la emisora en el área específica durante el último mes

Minutos / día: Tiempo medio de dedicación diaria a la emisora en el área específica.

Desviación típica ( $\sigma$ ): o desviación estandar es una medida de dispersión de la media.

Minutos / día	Desviación típica ( $\sigma$ )
8,0	15,9

SHARE: cuota de audiencia, expresada en porcentaje, respecto al resto de emisoras.

SHARE
7,6%

Cuota de oyentes (GRPs): cuota de audiencia, expresada en número de personas, respecto al resto de emisoras.

Cuota de oyentes (GRPs)
129.795

Horas de audiencia diaria: total de horas de seguimiento que dedica el conjunto de la población.

Horas de audiencia diaria
344.152,9

## Análisis por grupos de sexo y edad

- ⇒ Conocimiento del nombre de la emisora por sexos y edades.
- Tiempo de dedicación diario por sexos y edades.
- Tiempo de dedicación diario de los habituales a la emisora por sexos y edades.

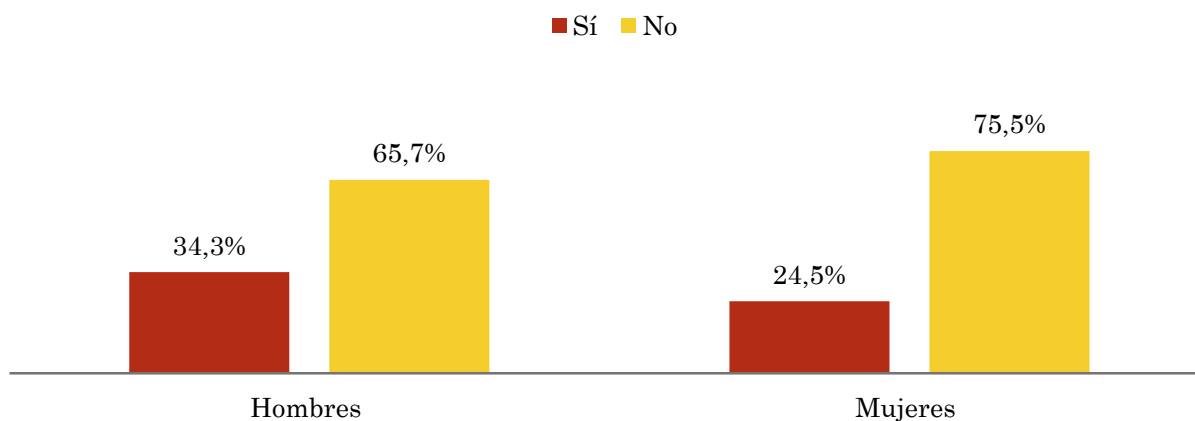
Los datos que se presentan a continuación están basados en el conjunto de la muestra y no son proporcionales a la población de cada área.

## Pregunta - ¿Conoce la emisora "ES Radio Valencia"?

Muestra: población mayor de 15 años de toda el área de la muestra.

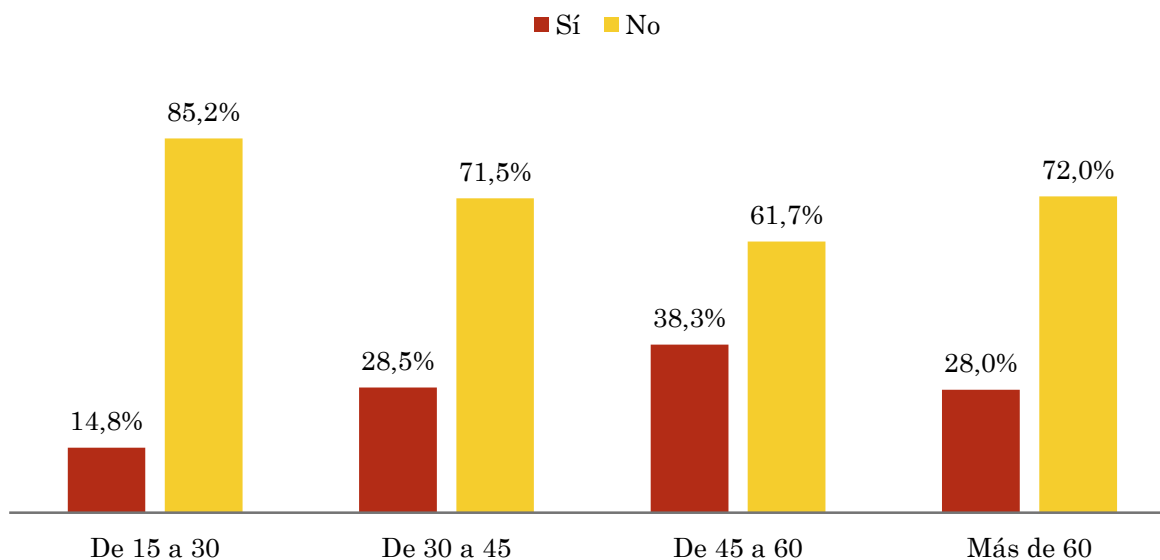
### Análisis comparativo por grupos de sexo

Resp / Grupo	Hombres	Mujeres
Sí	34,3%	24,5%
No	65,7%	75,5%



### Análisis comparativo por grupos de edad

Resp \ Grupo	De 15 a 30	De 30 a 45	De 45 a 60	Más de 60
Sí	14,8%	28,5%	38,3%	28,0%
No	85,2%	71,5%	61,7%	72,0%

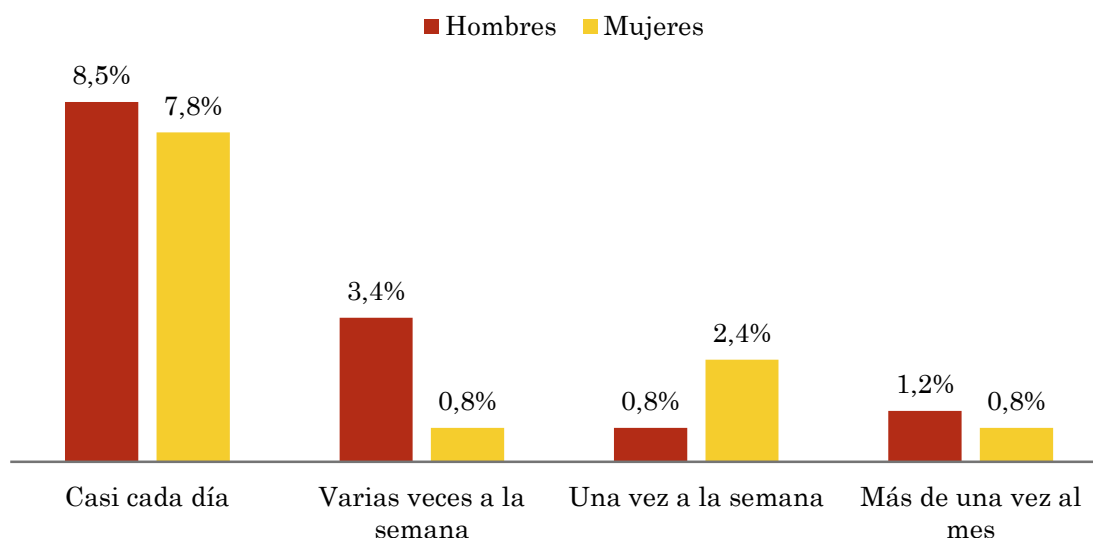


## Pregunta - ¿Con qué frecuencia sigue la emisora?

Universo: población mayor de 15 años de toda el área de la muestra.

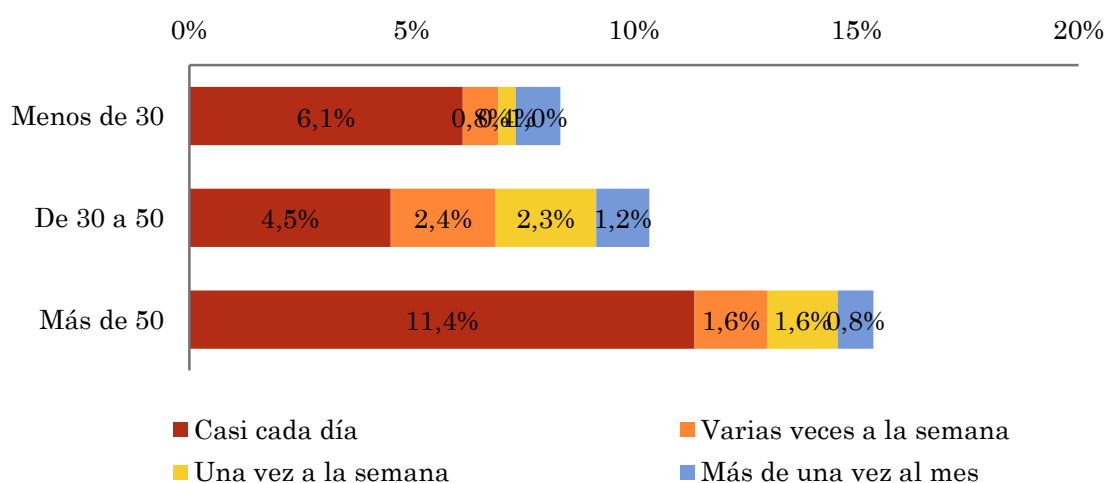
### Análisis comparativo por grupos de sexo

Respuesta	Hombres	Mujeres
Casi cada día	8,5%	7,8%
Varias veces a la semana	3,4%	0,8%
Una vez a la semana	0,8%	2,4%
Más de una vez al mes	1,2%	0,8%



### Análisis comparativo por grupos de edad

Resp \ Grupo	Menos de 30	De 30 a 50	Más de 50
Casi cada día	6,1%	4,5%	11,4%
Varias veces a la semana	0,8%	2,4%	1,6%
Una vez a la semana	0,4%	2,3%	1,6%
Más de una vez al mes	1,0%	1,2%	0,8%

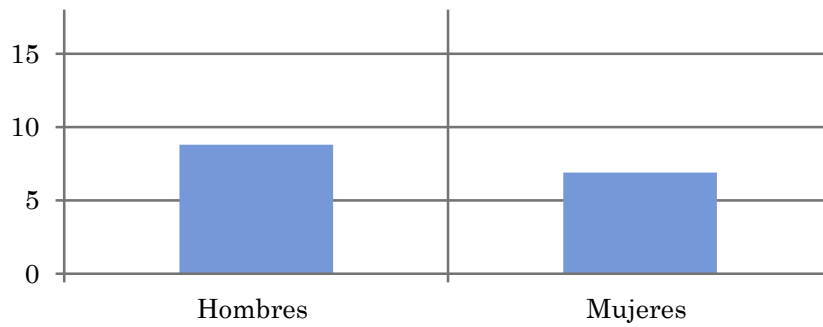


## Tiempo medio de dedicación diaria a la emisora (minutos / día)

Muestra: población mayor de 15 años de toda el área de la muestra.

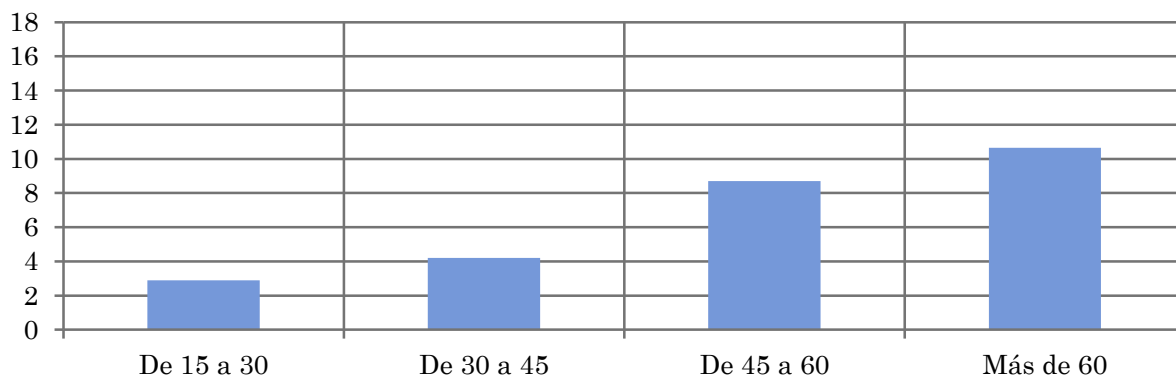
### Análisis comparativo por grupos de sexo

Hombres	Mujeres
8,8	6,9



### Análisis por grupos de edad

De 15 a 30	De 30 a 45	De 45 a 60	Más de 60
2,9	4,2	8,7	10,6

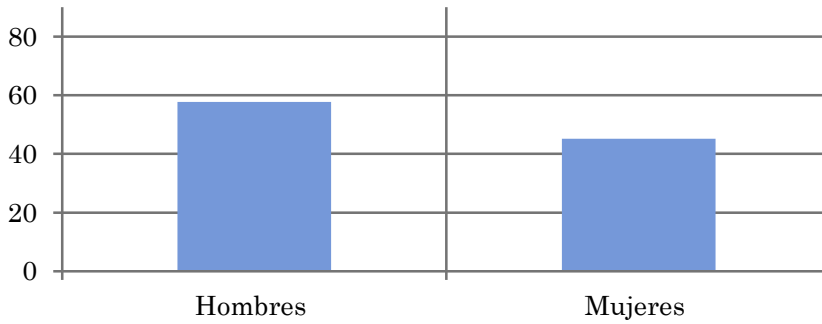


### Tiempo medio de dedicación diaria a la emisora (minutos / día)

Muestra: Población que sigue la emisora, por lo menos ocasionalmente.

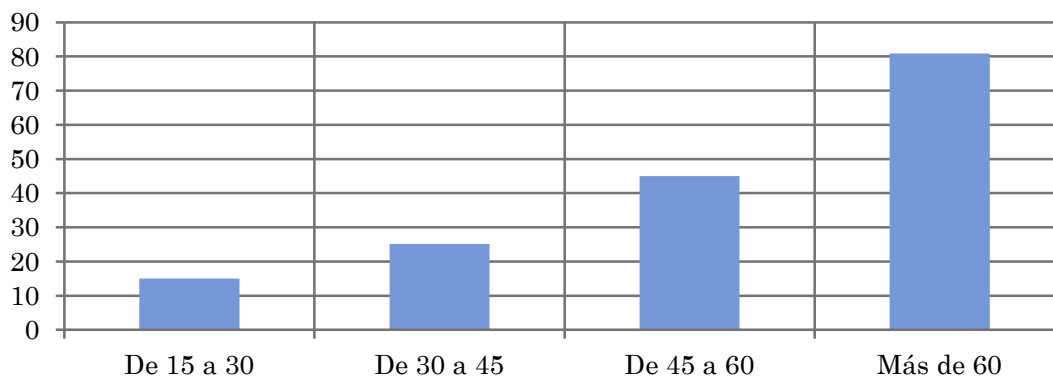
#### Análisis comparativo por grupos de sexo

Hombres	Mujeres
57,7	45,1



#### Análisis de sus seguidores por grupos de edad:

De 15 a 30	De 30 a 45	De 45 a 60	Más de 60
15,0	25,2	45,0	80,9



## Análisis sobre los oyentes habituales de la emisora

⇒ **Distribución de la audiencia durante el día**

**Distribución de la audiencia durante la semana**

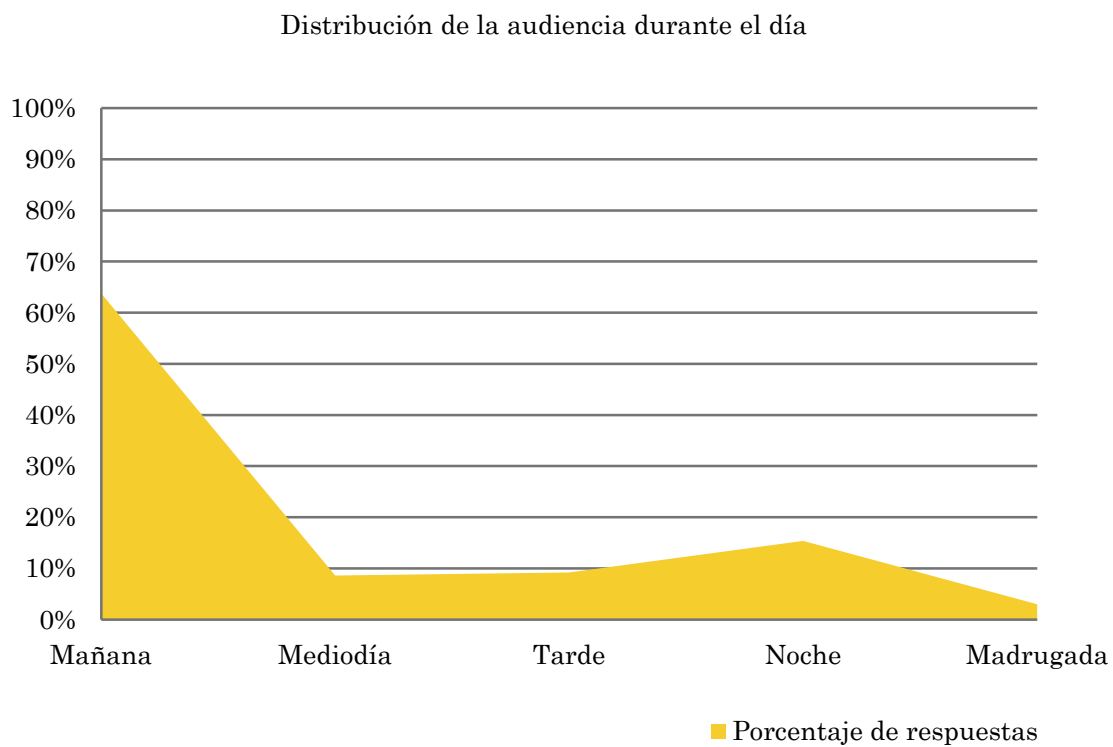
Se consideran habituales los que dedican una media de más de un minuto al día a la emisora.

## Pregunta - ¿A qué horas escucha habitualmente "ES Radio Valencia"?

Muestra: población habitual de la emisora.

### Análisis general

Respuesta	Porcentaje de respuestas
Mañana	63,8%
Mediodía	8,6%
Tarde	9,2%
Noche	15,4%
Madrugada	3,0%



Los resultados obtenidos son un reflejo del horario más común de sintonización de la emisora. Lo que no significa que no la sigan fuera del horario más habitual.



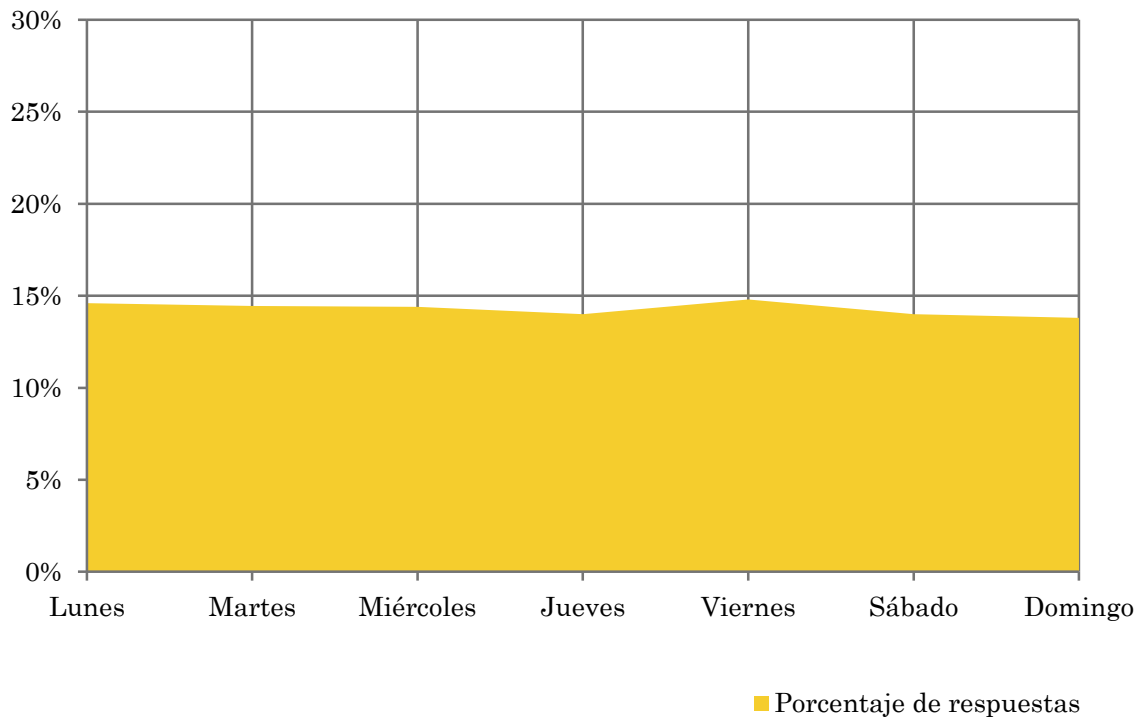
**Pregunta - ¿Qué días de la semana suele escuchar "ES Radio Valencia"?**

Muestra: población habitual de la emisora.

**Análisis general**

Respuesta	Porcentaje de respuestas
Lunes	14,6%
Martes	14,4%
Miércoles	14,4%
Jueves	14,0%
Viernes	14,8%
Sábado	14,0%
Domingo	13,8%

Distribución de la audiencia durante los días de la semana



## Análisis sobre la población no oyente

### ⇒ Análisis de las causas o factores adversos a la audiencia

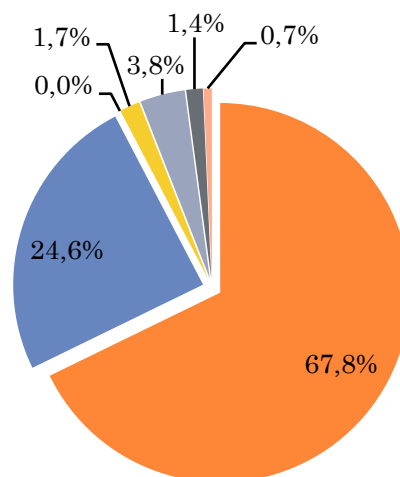
Se consideran no oyentes los que dedican una media de menos de un minuto al día a la emisora.

## Principales motivos por los que no se escucha la emisora

Muestra: población general de toda el área de la encuesta que escucha la emisora menos de un minuto al día de media.

### Análisis general

Resp / Grupo	Porcentaje
Desconocimiento de la emisora	67,8%
No escucha la radio / o ninguna emisora en concreto	24,6%
Desconocimiento de la programación de la emisora	0,0%
Dedica poco tiempo a escuchar la radio	1,7%
Problemas con la recepción de la señal	3,8%
Prefiere la programación de otras emisoras	1,4%
Otros motivos	0,7%



- Desconocimiento de la emisora
- No escucha la radio / o ninguna emisora en concreto
- Desconocimiento de la programación de la emisora
- Dedica poco tiempo a escuchar la radio
- Problemas con la recepción de la señal
- Prefiere la programación de otras emisoras
- Otros motivos