

2012

Enero



Estudio de audiencia de Aire Latino FM



Índice de contenido

⇒ Ficha técnica	<u>3</u>
Síntesis del estudio	<u>4</u>
Análisis cuantitativo área 1	<u>6</u>
Análisis por sexos y edades	<u>10</u>
Análisis sobre los habituales (cualitativo)	<u>14</u>
Análisis sobre las causas adversas a la audiencia	<u>17</u>

FICHA TÉCNICA

Empresa que realiza el estudio	Información Técnica y Científica SL (Infortécnica)
Universo	Población mayor de 15 años de Valencia y cercanías.
Muestra	395 entrevistas.
Técnica de muestreo	Muestreo probabilístico, aleatorio simple.
Intervalo de confianza	95,5% (dos sigma)
Margen de error (Error máximo aplicable sobre conjunto total de la muestra)	+/- 5,03%
Tipo de entrevista	Telefónica.
Fecha del sondeo	Enero de 2012
Datos de Infortécnica	C/ Lepant 422 08025 Barcelona Tel: +34934334243 Fax: +34934351627 Más información en: www.infortecnica.com www.audiencia.org

Puede verificar la autenticidad de los datos del estudio consultando la web www.audiencia.org o contactando con Infortécnica.

SÍNTESIS DEL ESTUDIO

“AIRE LATINO FM”, seguida por más de 160.000 radioyentes en el último mes, supera un tres por ciento de share

En el estudio realizado en enero de 2012, “Aire Latino FM” es una emisora conocida por un 20 por ciento de la población de Valencia y su entorno. Más de 160.000 radioyentes la han seguido durante el último mes, dedicando a la emisora media hora al día.

Sobre el conjunto de la población, el tiempo medio de audiencia ha sido superior a tres minutos al día durante el último mes, con un share superior al tres por ciento y una cuota de radioyentes GRP’s superior a 30.000.

La emisora es seguida por ambos sexos y por todos los grupos de edad y de forma particular por la población latina, con cuotas de audiencia tres veces superiores.

Análisis cuantitativo de la audiencia de la emisora por cada área

- ⇒ Grado de conocimiento respecto al nombre de la emisora.
- Calidad de recepción y / o porcentaje de sintonización.
- Frecuencia de seguimiento de la emisora.
- Frecuencia de seguimiento en el último mes.
- Número de personas que siguen la emisora habitualmente.
- Número de personas que han seguido la emisora durante el último mes.
- Tiempo medio de dedicación a la emisora.
- Tiempo medio de dedicación en el último mes.
- Share, cuota de oyentes y total de horas de audiencia diaria.
(datos generales y del último mes)



Área de Valencia y proximidades

Análisis cuantitativo

Población total de los municipios de la muestra \Rightarrow 1.606.799

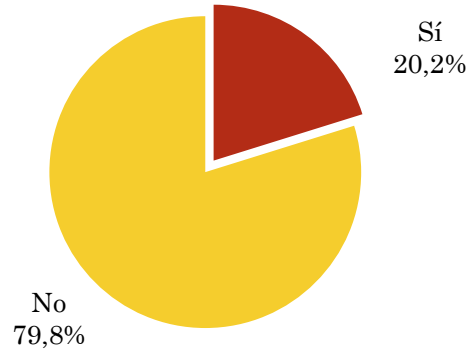
<p>Municipios \Rightarrow</p>	<p>Torrent</p> <p>Riba-roja de Túria</p> <p>Benisanó</p> <p>L'Elia</p> <p>La Pobla de Vallbona</p> <p>Olocau</p> <p>Alcácer</p> <p>Aldaia</p> <p>Alaquàs</p> <p>Quart de Poblet</p> <p>Manises</p> <p>Paterna</p> <p>Albal</p> <p>Beniparrell</p> <p>Picanya</p> <p>Xirivella</p> <p>Paiporta</p> <p>Benetússer</p> <p>Catarroja</p>	<p>Massanassa</p> <p>Alfajar</p> <p>Lugar Nuevo de la Corona</p> <p>Sedaví</p> <p>Valencia</p> <p>Mislata</p> <p>Godella</p> <p>Burjassot</p> <p>Rocafort</p> <p>Alfara del Patriarca</p> <p>Tavernes Blanques</p> <p>Bonrepós I Mirambell</p> <p>Vinlesa</p> <p>Foios</p> <p>Bétera</p> <p>Serra</p> <p>Moncada</p> <p>Náquera</p> <p>Museros</p>	<p>Emperador</p> <p>Segart</p> <p>Albalat dels Tarongers</p> <p>Alboraya</p> <p>Almàssera</p> <p>Meliana</p> <p>Albalat dels Sorells</p> <p>Albuixech</p> <p>Rafelbuñol</p> <p>Massalfassar</p> <p>Massamagrell</p> <p>Puig</p> <p>Puçol</p> <p>Pobla de Farnals</p> <p>Gilet</p> <p>Petrés</p>
--	--	--	---

Pregunta - ¿Conoce la emisora Aire Latino FM?

Universo: población mayor de 15 años de: Área de Valencia y proximidades

Respuesta	Porcentaje
Sí	20,2%
No	79,8%

Grado de conocimiento de la población respecto al nombre de la emisora

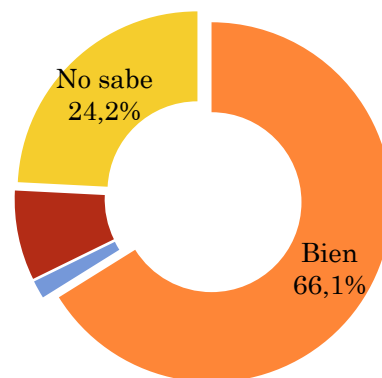


Pregunta - En cuanto a la recepción de la señal Aire Latino FM ¿se recibe bien, regular o mal?

Universo: población de: Área de Valencia y proximidades que conoce la emisora

Respuesta	Porcentaje
Bien	66,1%
Mal / No puede sintonizarla	1,6%
Regular	8,1%
No sabe	24,2%

Calidad de recepción

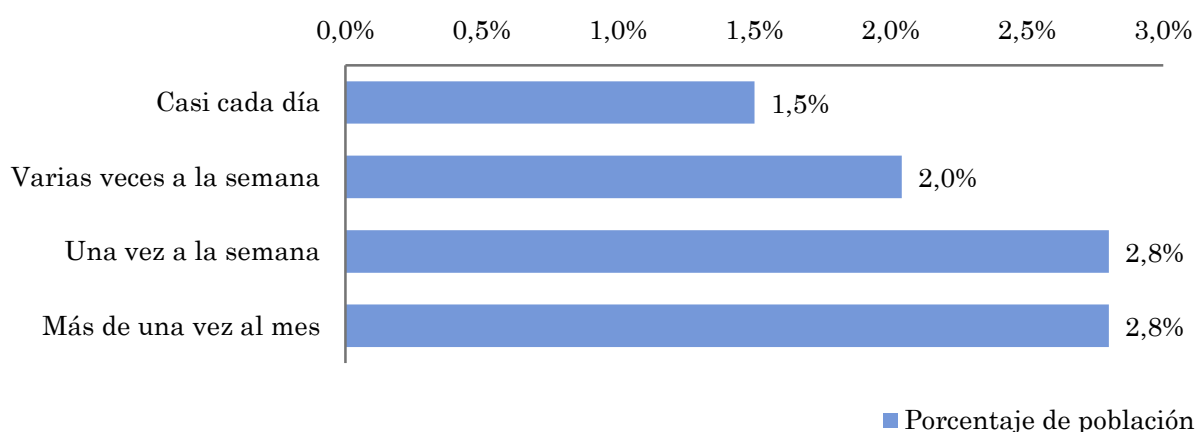


Pregunta - ¿Con qué frecuencia sigue la emisora?

Universo: población mayor de 15 años de: Área de Valencia y proximidades

Respuesta	Porcentaje de población	Personas
Casi cada día	1,5%	24.102
Varias veces a la semana	2,0%	32.792
Una vez a la semana	2,8%	44.990
Más de una vez al mes	2,8%	44.990

Esta emisora es seguida por 146875 personas del area indicada.



Indicadores de audiencia de la emisora en el área específica

Minutos / día: Tiempo medio de dedicación diaria a la emisora en el área específica.

Desviación típica (σ): o desviación estandar es una medida de dispersión de la media.

Minutos / día	Desviación típica (σ)
2,2	12,2

SHARE: cuota de audiencia, expresada en porcentaje, respecto al resto de emisoras.

SHARE
2,1%

Cuota de oyentes (GRPs): cuota de audiencia, expresada en número de personas, respecto al resto de emisoras.

Cuota de oyentes (GRPs)
22.220

Horas de audiencia diaria: total de horas de seguimiento que dedica el conjunto de la población.

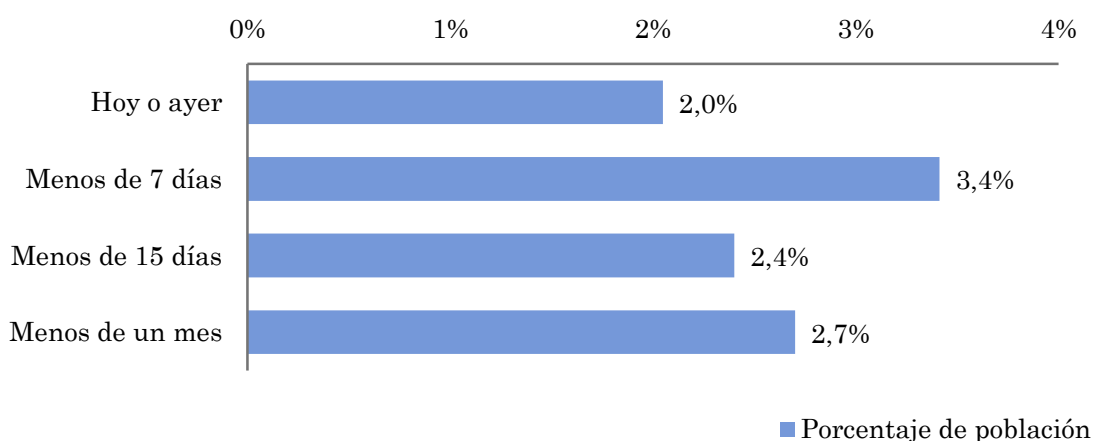
Horas de audiencia diaria
58.916,0

Pregunta - ¿Aproximadamente, cuándo fue la última vez que escuchó Aire Latino FM?

Universo: población mayor de 15 años de: Área de Valencia y proximidades

Respuesta	Porcentaje de población	Personas
Hoy o ayer	2,0%	32.904
Menos de 7 días	3,4%	54.840
Menos de 15 días	2,4%	38.563
Menos de un mes	2,7%	43.384

Esta emisora ha sido escuchada por 169690 personas del área indicada durante el último mes.



Indicadores de audiencia de la emisora en el área específica durante el último mes

Minutos / día: Tiempo medio de dedicación diaria a la emisora en el área específica.

Desviación típica (σ): o desviación estandar es una medida de dispersión de la media.

Minutos / día	Desviación típica (σ)
3,2	13,0

SHARE: cuota de audiencia, expresada en porcentaje, respecto al resto de emisoras.

SHARE
3,0%

Cuota de oyentes (GRPs): cuota de audiencia, expresada en número de personas, respecto al resto de emisoras.

Cuota de oyentes (GRPs)
32.320

Horas de audiencia diaria: total de horas de seguimiento que dedica el conjunto de la población.

Horas de audiencia diaria
85.695,9

Análisis por grupos de sexo y edad

- ⇒ Conocimiento del nombre de la emisora por sexos y edades.
- Tiempo de dedicación diario por sexos y edades.
- Tiempo de dedicación diario de los habituales a la emisora por sexos y edades.

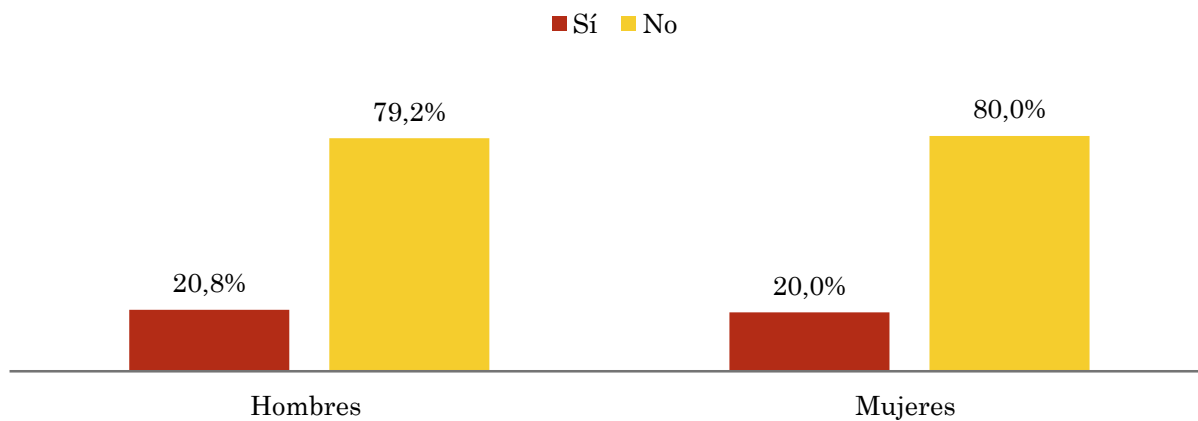
Los datos que se presentan a continuación están basados en el conjunto de la muestra y no son proporcionales a la población de cada área.

Pregunta - ¿Conoce la emisora Aire Latino FM?

Universo: población mayor de 15 años de toda el área de la muestra.

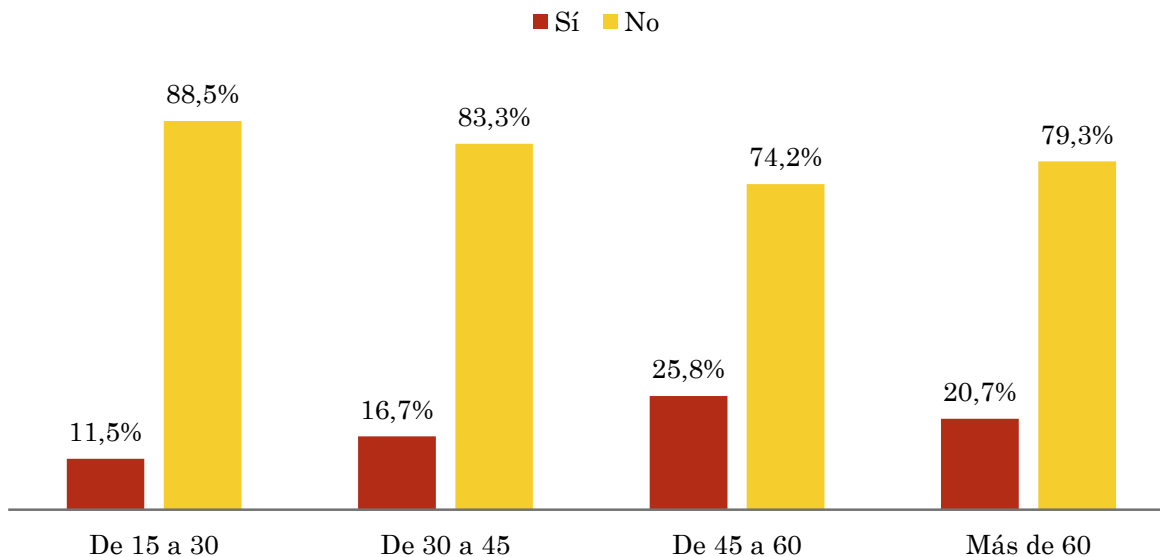
Análisis comparativo por grupos de sexo

Resp / Grupo	Hombres	Mujeres
Sí	20,8%	20,0%
No	79,2%	80,0%



Análisis comparativo por grupos de edad

Resp \ Grupo	De 15 a 30	De 30 a 45	De 45 a 60	Más de 60
Sí	11,5%	16,7%	25,8%	20,7%
No	88,5%	83,3%	74,2%	79,3%

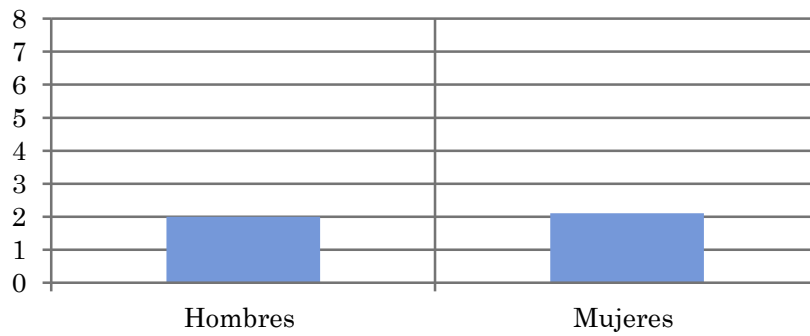


Tiempo medio de dedicación diaria a la emisora (minutos / día)

Universo: población mayor de 15 años de toda el área de la muestra.

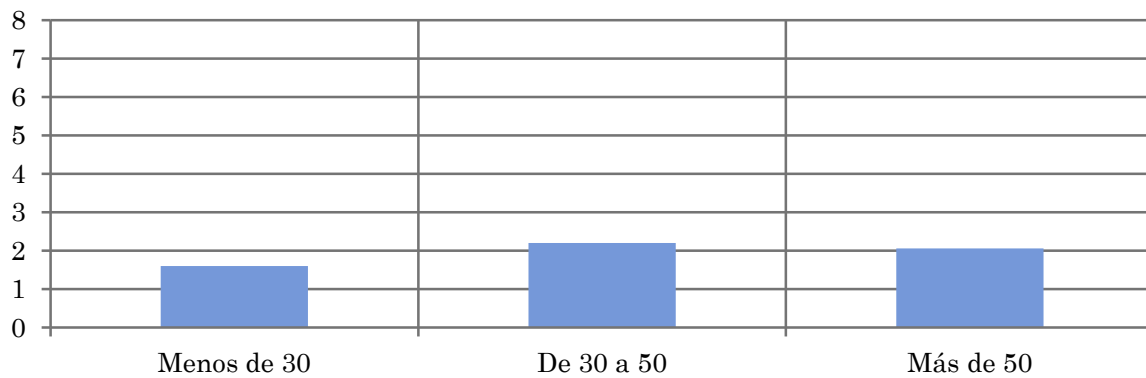
Análisis comparativo por grupos de sexo

Hombres	Mujeres
2,0	2,1



Análisis por grupos de edad

Menos de 30	De 30 a 50	Más de 50
1,6	2,2	2,1

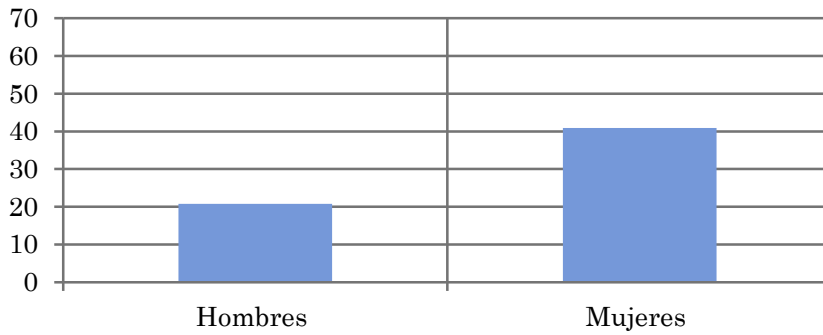


Tiempo medio de dedicación diaria a la emisora (minutos / día)

Universo: Población que sigue la emisora, por lo menos ocasionalmente.

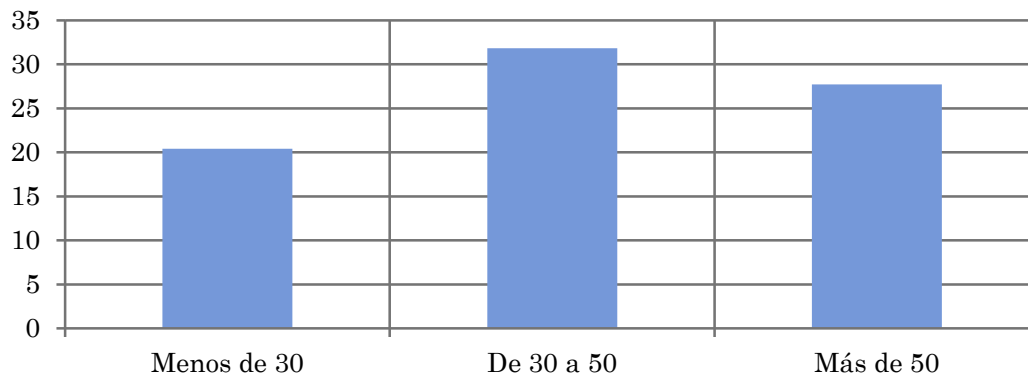
Análisis comparativo por grupos de sexo

Hombres	Mujeres
20,8	40,9



Análisis de sus seguidores por grupos de edad:

Menos de 30	De 30 a 50	Más de 50
20,4	31,8	27,7



Análisis sobre los oyentes habituales de la emisora

⇒ **Distribución de la audiencia durante el día**

Distribución de la audiencia durante la semana

Se consideran habituales los que dedican una media de más de un minuto al día a la emisora.

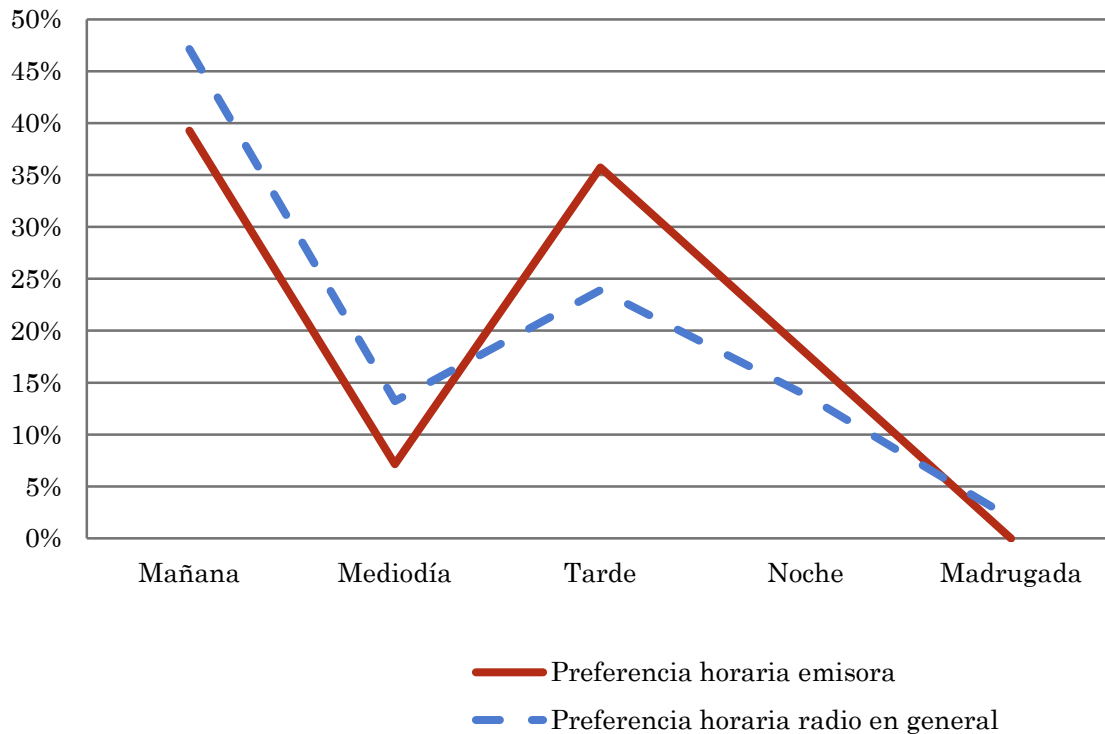
Pregunta - ¿A qué horas escucha habitualmente Aire Latino FM?

Universo: población habitual de la emisora.

Análisis general

Respuesta	Preferencia horaria emisora	Preferencia horaria radio en general
Mañana	39,3%	47,1%
Mediodía	7,1%	13,2%
Tarde	35,7%	23,9%
Noche	17,9%	13,8%
Madrugada	0,0%	1,9%

Distribución de la audiencia durante el día



Los resultados obtenidos son un reflejo del horario más común de sintonización de la emisora. Lo que no significa que no la sigan fuera del horario más habitual.

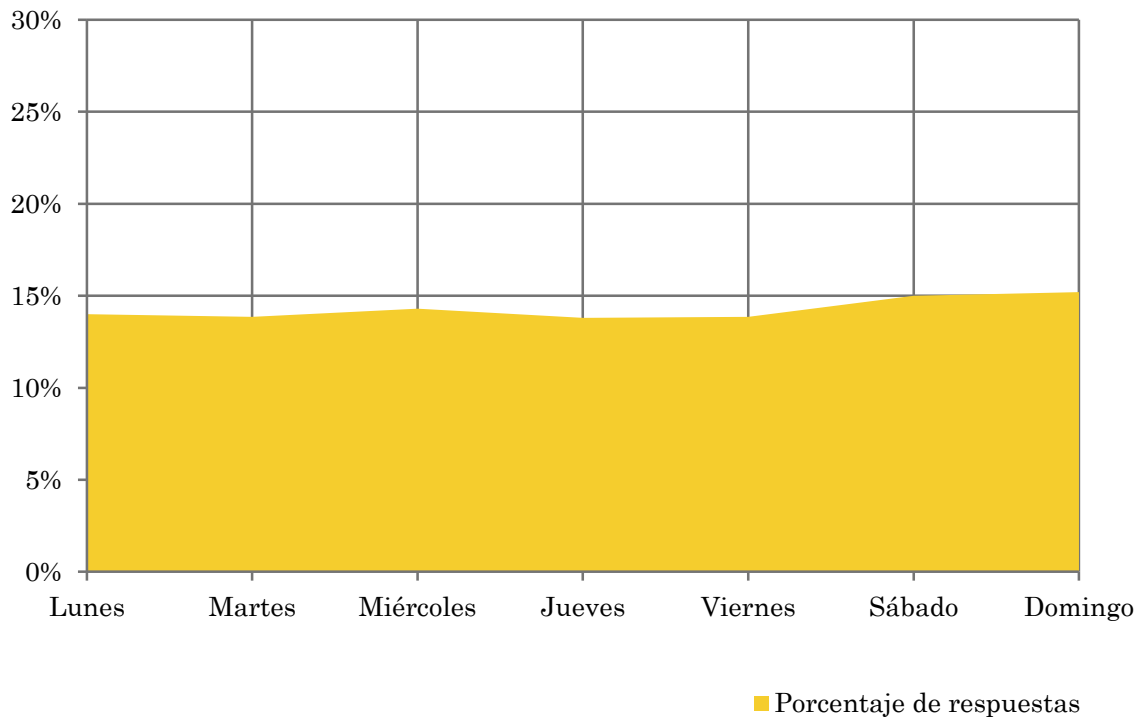
Pregunta - ¿Qué días de la semana suele escuchar Aire Latino FM?

Universo: población habitual de la emisora.

Análisis general

Respuesta	Porcentaje de respuestas
Lunes	14,0%
Martes	13,9%
Miércoles	14,3%
Jueves	13,8%
Viernes	13,9%
Sábado	15,0%
Domingo	15,2%

Distribución de la audiencia durante los días de la semana



Análisis sobre la población no oyente

⇒ Análisis de las causas o factores adversos a la audiencia

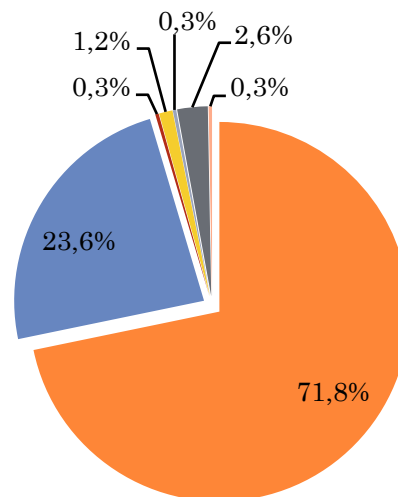
Se consideran no oyentes los que dedican una media de menos de un minuto al día a la emisora.

Principales motivos por los que no se escucha la emisora

Universo: población general de toda el área de la encuesta que escucha la emisora menos de un minuto al día de media.

Análisis general

Resp / Grupo	Porcentaje
Desconocimiento de la emisora	71,8%
No escucha la radio / o ninguna emisora en concreto	23,6%
Desconocimiento de la programación de la emisora	0,3%
Dedica poco tiempo a escuchar la radio	1,2%
Problemas con la recepción de la señal	0,3%
Prefiere la programación de otras emisoras	2,6%
Otros motivos	0,3%



- Desconocimiento de la emisora
- No escucha la radio / o ninguna emisora en concreto
- Desconocimiento de la programación de la emisora
- Dedica poco tiempo a escuchar la radio
- Problemas con la recepción de la señal
- Prefiere la programación de otras emisoras
- Otros motivos