

2012

Enero



Estudio de audiencia de Radio Faycán



Índice de contenido

⇒ Ficha técnica	<u>3</u>
Síntesis del estudio	<u>4</u>
Análisis cuantitativo área 1	<u>6</u>
Análisis cuantitativo área 2	<u>10</u>
Análisis por sexos y edades	<u>14</u>
Análisis sobre los habituales (cualitativo)	<u>19</u>
Análisis sobre las causas adversas a la audiencia	<u>23</u>

FICHA TÉCNICA

Empresa que realiza el estudio	Información Técnica y Científica SL (Infortécnica)
Universo	Población mayor de 15 años de Telde y resto de las islas Canarias.
Muestra	390 entrevistas.
Técnica de muestreo	Muestreo probabilístico, estratificado por áreas de poblaciones (afijación simple) y aleatorio simple para los individuos de cada area.
Intervalo de confianza	95,5% (dos sigma)
Margen de error (Error máximo aplicable sobre conjunto total de la muestra)	+/- 5,06%
Tipo de entrevista	Telefónica.
Fecha del sondeo	Enero de 2012
Datos de Infortécnica	C/ Lepant 422 08025 Barcelona Tel: +34934334243 Fax: +34934351627 Más información en: www.infortecnica.com www.audiencia.org

Puede verificar la autenticidad de los datos del estudio consultando la web www.audiencia.org o contactando con Infortécnica.

SÍNTESIS DEL ESTUDIO

“RADIO FAYCAN”, seguida por más de 387.000 radioyentes, obtiene cerca del 30 por ciento de share en Telde

En el estudio realizado en enero de 2012, “Radio Faycan” es conocida por un 46 por ciento del conjunto de la población de Canarias (en Telde por un 90 por ciento). La emisora es seguida de forma habitual por más de 387.000 radioyentes, 7.000 más que en el anterior estudio. “Radio Faycan” obtiene su máxima densidad de audiencia en el área de Telde, donde es seguida por más de la mitad de la población. En las áreas próximas a Las Palmas, los índices superan un 10 por ciento de share.

El conjunto de la población de Telde, zona de máxima audiencia, dedica a la emisora cerca de una hora al día, obteniendo un share próximo al 30 por ciento de radio y una cuota de radioyentes GRP’s de 19.000 personas.

Sobre el conjunto del Archipiélago, incluyendo Telde, el tiempo de audiencia que dedica la población es próximo a ocho minutos diarios, obteniendo cerca de un ocho por ciento de share y una cuota de radioyentes GRP’s de 94.000 radioyentes.

Todos los grupos de sexo y edad siguen la emisora y muestran interés sobre el conjunto de la programación.

El noticiero regional "Antena Abierta" emitido de 8 a 10 de la Noche, con repetición de 6 a 8 de la mañana ha sido seguido por el 24 por ciento de la población que conoce la emisora en Telde (21.800 personas) y el 15,4 por ciento en el resto de las islas Canarias (133.900 personas). Lo que representa que uno de cada dos radioyentes de la emisora ha escuchado Antena Abierta durante el último mes.

Análisis cuantitativo de la audiencia de la emisora por cada área

- ⇒ Grado de conocimiento respecto al nombre de la emisora.
- Calidad de recepción y / o porcentaje de sintonización.
- Frecuencia de seguimiento de la emisora.
- Frecuencia de seguimiento en el último mes.
- Número de personas que siguen la emisora habitualmente.
- Número de personas que han seguido la emisora durante el último mes.
- Tiempo medio de dedicación a la emisora.
- Tiempo medio de dedicación en el último mes.
- Share, cuota de oyentes y total de horas de audiencia diaria.
(datos generales y del último mes)



Área de Telde

Análisis cuantitativo

Población total de los municipios de la muestra \Rightarrow 100.900

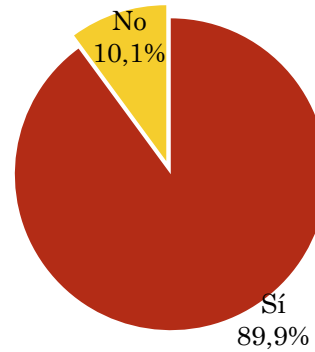
Municipios \Rightarrow Telde

Pregunta - ¿Conoce la emisora Radio Faycán?

Universo: población mayor de 15 años de: Área de Telde

Respuesta	Porcentaje
Sí	89,9%
No	10,1%

Grado de conocimiento de la población respecto al nombre de la emisora

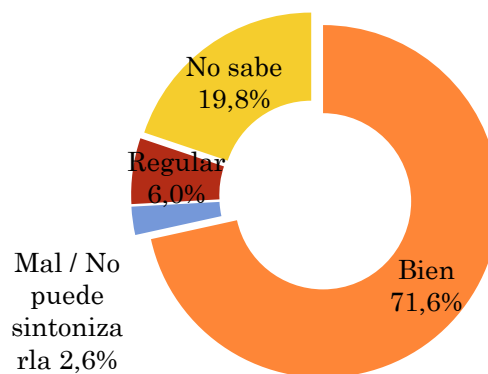


Pregunta - En cuanto a la recepción de la señal Radio Faycán ¿se recibe bien, regular o mal?

Universo: población de: Área de Telde que conoce la emisora

Respuesta	Porcentaje
Bien	71,6%
Mal / No puede sintonizarla	2,6%
Regular	6,0%
No sabe	19,8%

Calidad de recepción

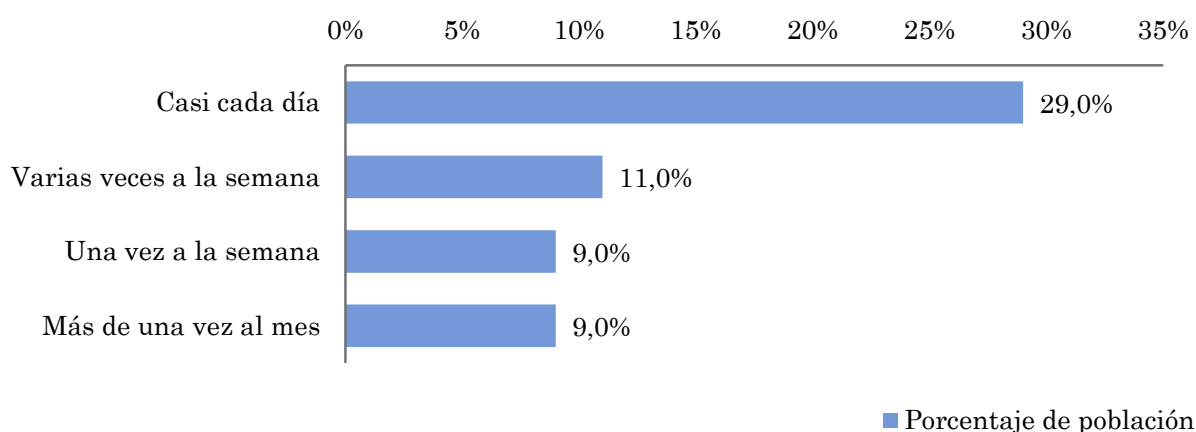


Pregunta - ¿Con qué frecuencia sigue la emisora?

Universo: población mayor de 15 años de: Área de Telde

Respuesta	Porcentaje de población	Personas
Casi cada día	29,0%	29.261
Varias veces a la semana	11,0%	11.099
Una vez a la semana	9,0%	9.081
Más de una vez al mes	9,0%	9.081

Esta emisora es seguida por 58522 personas del área indicada.



Indicadores de audiencia de la emisora en el área específica

Minutos / día: Tiempo medio de dedicación diaria a la emisora en el área específica.

Desviación típica (σ): o desviación estandar es una medida de dispersión de la media.

Minutos / día	Desviación típica (σ)
30,0	50,3

SHARE: cuota de audiencia, expresada en porcentaje, respecto al resto de emisoras.

SHARE
28,6%

Cuota de oyentes (GRPs): cuota de audiencia, expresada en número de personas, respecto al resto de emisoras.

Cuota de oyentes (GRPs)
19.027

Horas de audiencia diaria: total de horas de seguimiento que dedica el conjunto de la población.

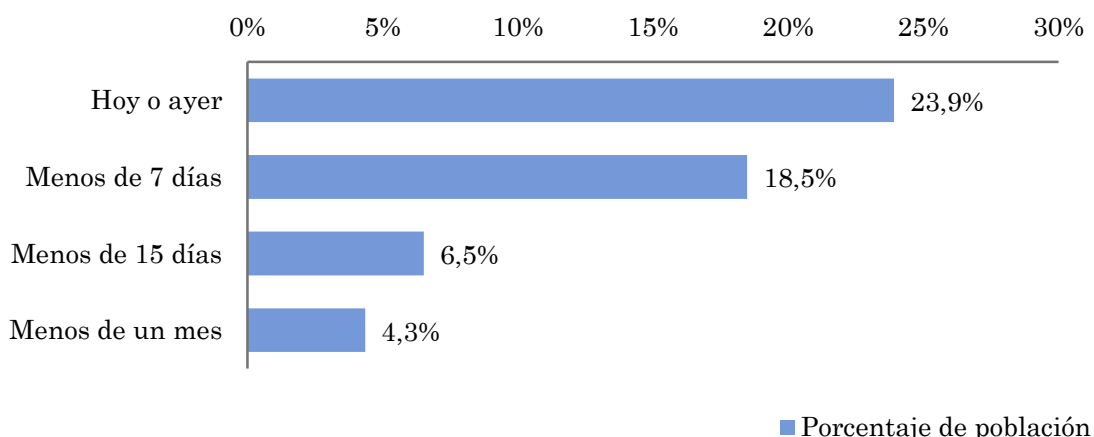
Horas de audiencia diaria
50.450,0

Pregunta - ¿Aproximadamente, cuándo fue la última vez que escuchó Radio Faycán?

Universo: población mayor de 15 años de: Área de Telde

Respuesta	Porcentaje de población	Personas
Hoy o ayer	23,9%	24.128
Menos de 7 días	18,5%	18.645
Menos de 15 días	6,5%	6.580
Menos de un mes	4,3%	4.387

Esta emisora ha sido escuchada por 53740 personas del área indicada durante el último mes.



Indicadores de audiencia de la emisora en el área específica durante el último mes

Minutos / día: Tiempo medio de dedicación diaria a la emisora en el área específica.

Desviación típica (σ): o desviación estandar es una medida de dispersión de la media.

Minutos / día	Desviación típica (σ)
24,1	36,7

SHARE: cuota de audiencia, expresada en porcentaje, respecto al resto de emisoras.

SHARE
23,0%

Cuota de oyentes (GRPs): cuota de audiencia, expresada en número de personas, respecto al resto de emisoras.

Cuota de oyentes (GRPs)
15.285

Horas de audiencia diaria: total de horas de seguimiento que dedica el conjunto de la población.

Horas de audiencia diaria
40.528,2



Resto de las islas Canarias

Análisis cuantitativo

Población total de los municipios de la muestra \Rightarrow 2.003.092

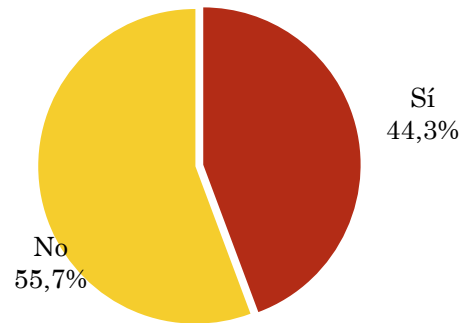
Municipios \Rightarrow Total Las Palmas
Total Santa Cruz de Tenerife

Pregunta - ¿Conoce la emisora Radio Faycán?

Universo: población mayor de 15 años de: Resto de las islas Canarias

Respuesta	Porcentaje
Sí	44,3%
No	55,7%

Grado de conocimiento de la población respecto al nombre de la emisora

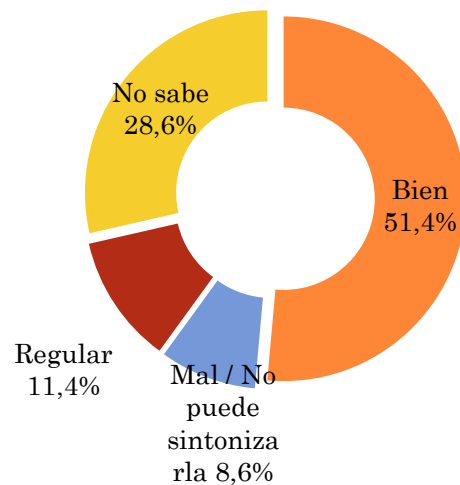


Pregunta - En cuanto a la recepción de la señal Radio Faycán ¿se recibe bien, regular o mal?

Universo: población de: Resto de las islas Canarias que conoce la emisora

Respuesta	Porcentaje
Bien	51,4%
Mal / No puede sintonizarla	8,6%
Regular	11,4%
No sabe	28,6%

Calidad de recepción

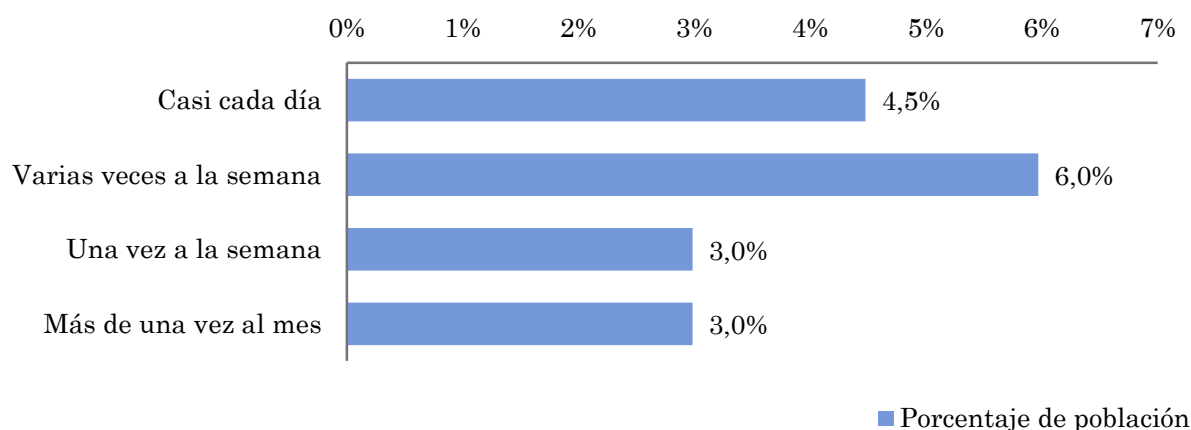


Pregunta - ¿Con qué frecuencia sigue la emisora?

Universo: población mayor de 15 años de: Resto de las islas Canarias

Respuesta	Porcentaje de población	Personas
Casi cada día	4,5%	89.691
Varias veces a la semana	6,0%	119.588
Una vez a la semana	3,0%	59.794
Más de una vez al mes	3,0%	59.794

Esta emisora es seguida por 328866 personas del area indicada.



Indicadores de audiencia de la emisora en el área específica

Minutos / día: Tiempo medio de dedicación diaria a la emisora en el área específica.

Desviación típica (σ): o desviación estandar es una medida de dispersión de la media.

Minutos / día	Desviación típica (σ)
6,0	22,2

SHARE: cuota de audiencia, expresada en porcentaje, respecto al resto de emisoras.

SHARE
5,7%

Cuota de oyentes (GRPs): cuota de audiencia, expresada en número de personas, respecto al resto de emisoras.

Cuota de oyentes (GRPs)
74.947

Horas de audiencia diaria: total de horas de seguimiento que dedica el conjunto de la población.

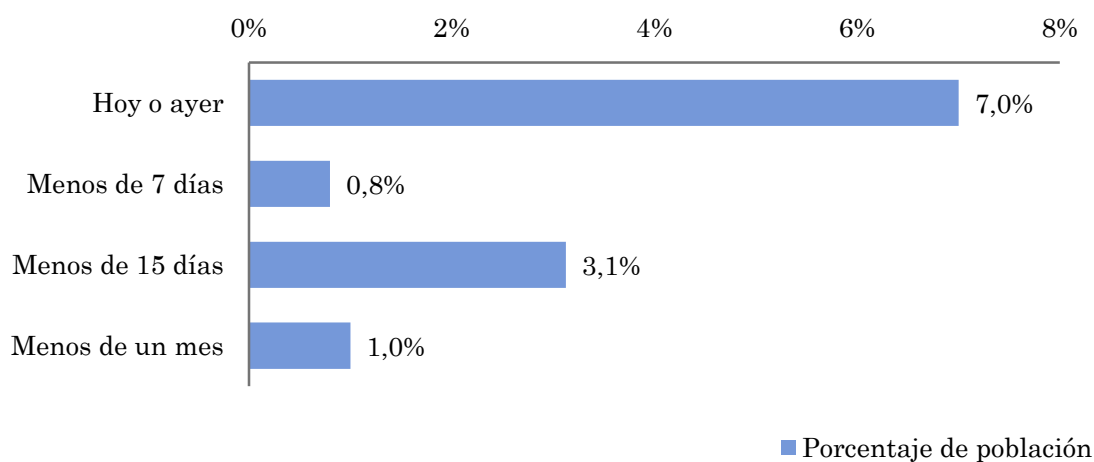
Horas de audiencia diaria
198.723,4

Pregunta - ¿Aproximadamente, cuándo fue la última vez que escuchó Radio Fayacán?

Universo: población mayor de 15 años de: Resto de las islas Canarias

Respuesta	Porcentaje de población	Personas
Hoy o ayer	7,0%	140.216
Menos de 7 días	0,8%	16.025
Menos de 15 días	3,1%	62.597
Menos de un mes	1,0%	20.031

Esta emisora ha sido escuchada por 238869 personas del área indicada durante el último mes.



Indicadores de audiencia de la emisora en el área específica durante el último mes

Minutos / día: Tiempo medio de dedicación diaria a la emisora en el área específica.

Desviación típica (σ): o desviación estandar es una medida de dispersión de la media.

Minutos / día	Desviación típica (σ)
4,8	17,2

SHARE: cuota de audiencia, expresada en porcentaje, respecto al resto de emisoras.

SHARE
4,6%

Cuota de oyentes (GRPs): cuota de audiencia, expresada en número de personas, respecto al resto de emisoras.

Cuota de oyentes (GRPs)
60.436

Horas de audiencia diaria: total de horas de seguimiento que dedica el conjunto de la población.

Horas de audiencia diaria
160.247,4

Análisis por grupos de sexo y edad

- ⇒ Conocimiento del nombre de la emisora por sexos y edades.
- Frecuencia de seguimiento por sexos y edades.
- Tiempo de dedicación diario por sexos y edades.
- Tiempo de dedicación diario de los habituales a la emisora por sexos y edades.

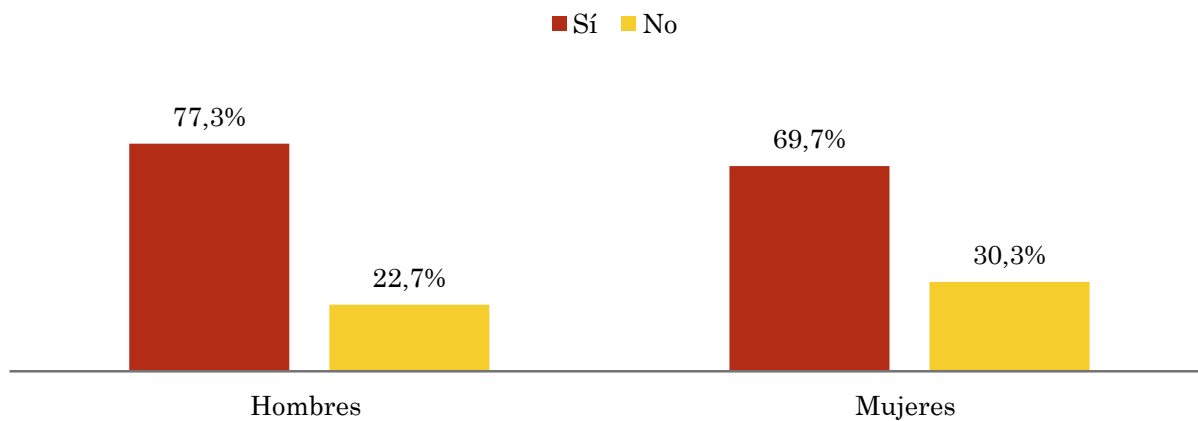
Los datos que se presentan a continuación están basados en el conjunto de la muestra y no son proporcionales a la población de cada área.

Pregunta - ¿Conoce la emisora Radio Faycán?

Universo: población mayor de 15 años de toda el área de la muestra.

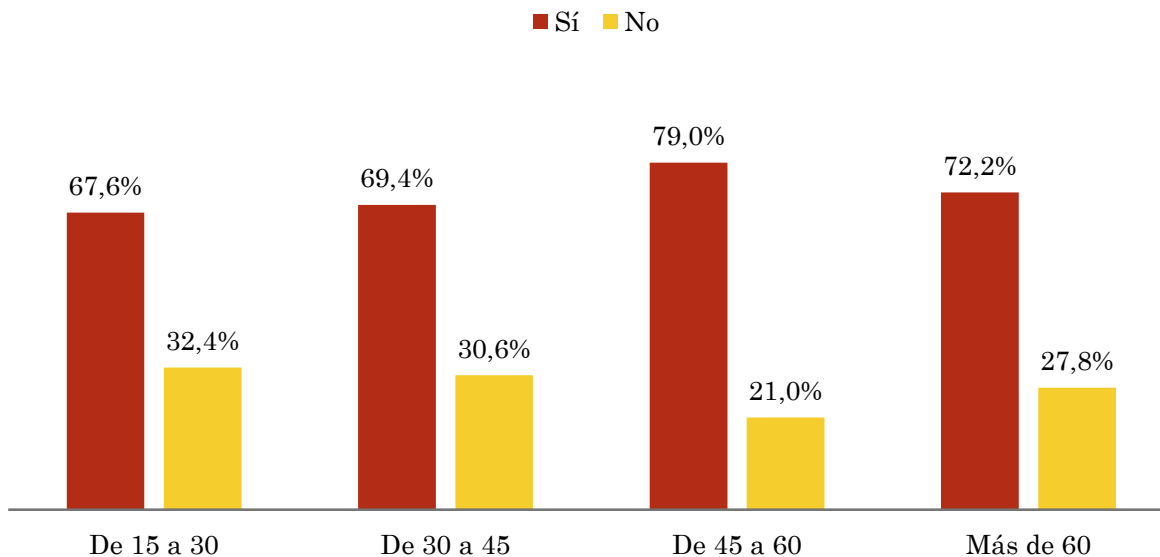
Análisis comparativo por grupos de sexo

Resp / Grupo	Hombres	Mujeres
Sí	77,3%	69,7%
No	22,7%	30,3%



Análisis comparativo por grupos de edad

Resp \ Grupo	De 15 a 30	De 30 a 45	De 45 a 60	Más de 60
Sí	67,6%	69,4%	79,0%	72,2%
No	32,4%	30,6%	21,0%	27,8%

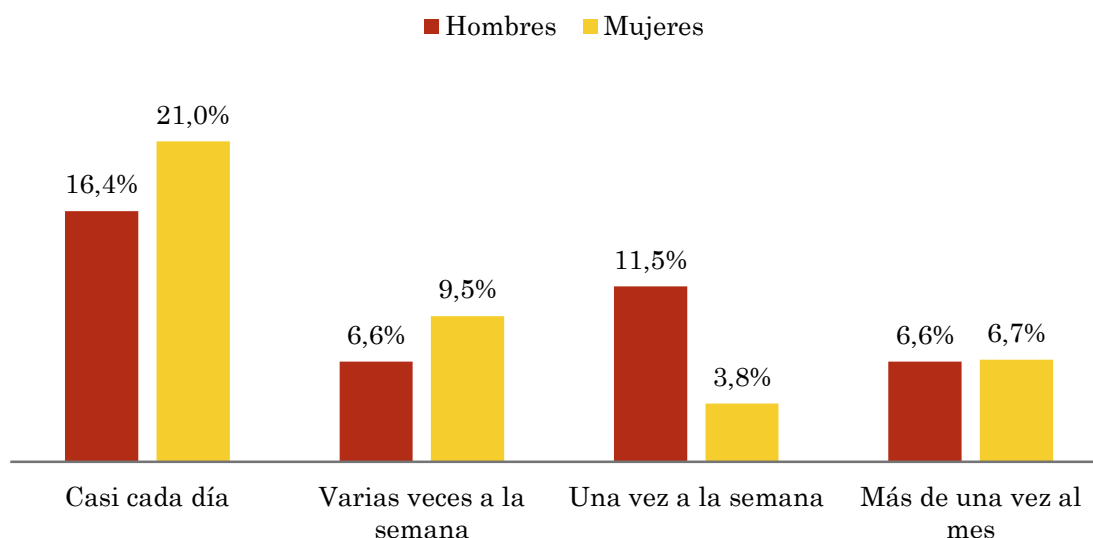


Pregunta - ¿Con qué frecuencia sigue la emisora?

Universo: población mayor de 15 años de toda el área de la muestra.

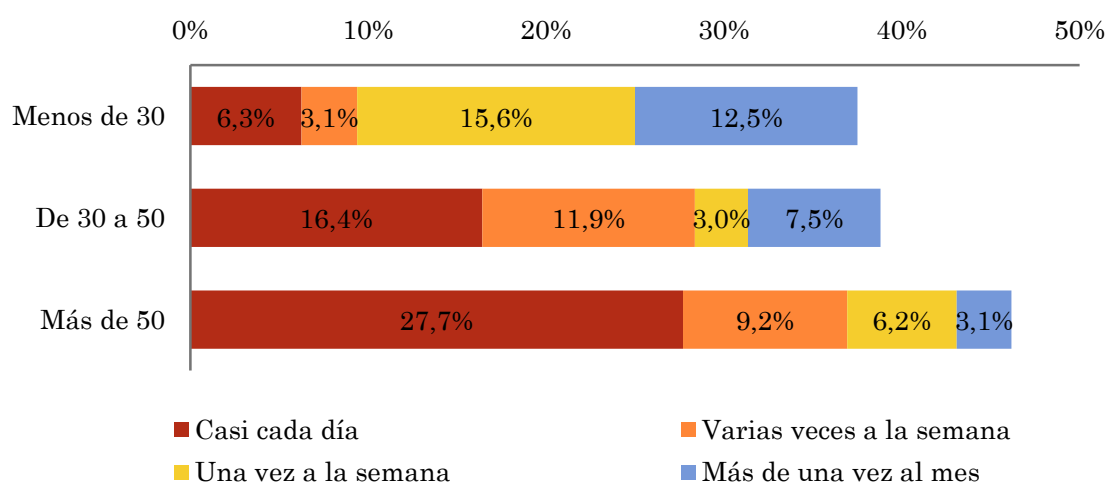
Análisis comparativo por grupos de sexo

Respuesta	Hombres	Mujeres
Casi cada día	16,4%	21,0%
Varias veces a la semana	6,6%	9,5%
Una vez a la semana	11,5%	3,8%
Más de una vez al mes	6,6%	6,7%



Análisis comparativo por grupos de edad

Resp \ Grupo	Menos de 30	De 30 a 50	Más de 50
Casi cada día	6,3%	16,4%	27,7%
Varias veces a la semana	3,1%	11,9%	9,2%
Una vez a la semana	15,6%	3,0%	6,2%
Más de una vez al mes	12,5%	7,5%	3,1%

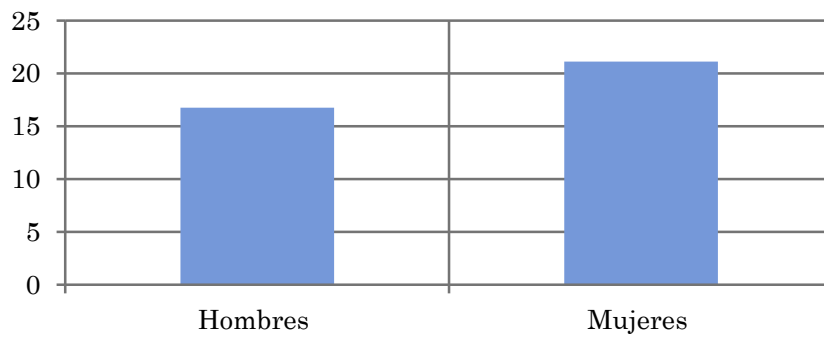


Tiempo medio de dedicación diaria a la emisora (minutos / día)

Universo: población mayor de 15 años de toda el área de la muestra.

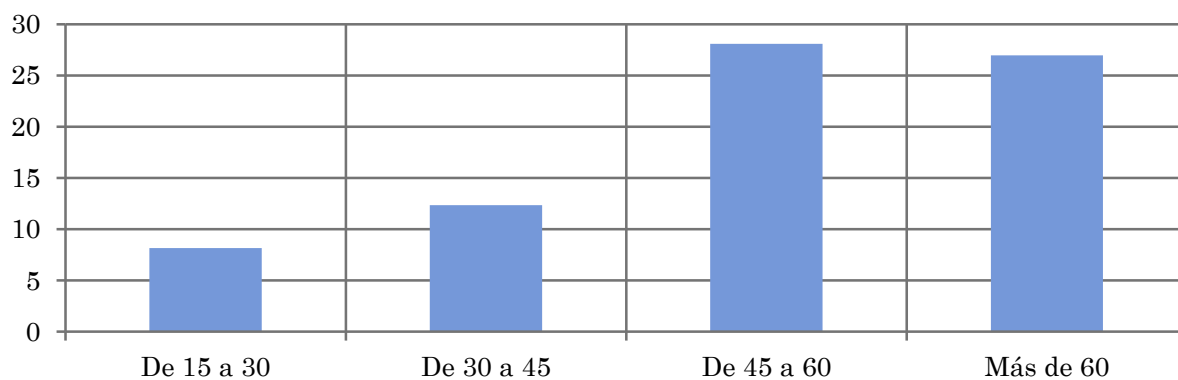
Análisis comparativo por grupos de sexo

Hombres	Mujeres
16,8	21,1



Análisis por grupos de edad

De 15 a 30	De 30 a 45	De 45 a 60	Más de 60
8,2	12,4	28,1	27,0

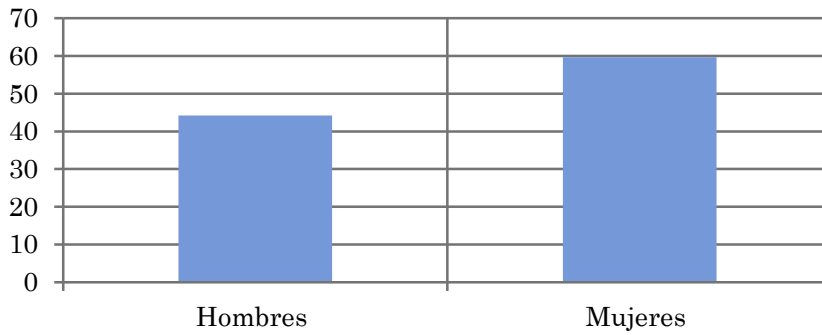


Tiempo medio de dedicación diaria a la emisora (minutos / día)

Universo: Población que sigue la emisora, por lo menos ocasionalmente.

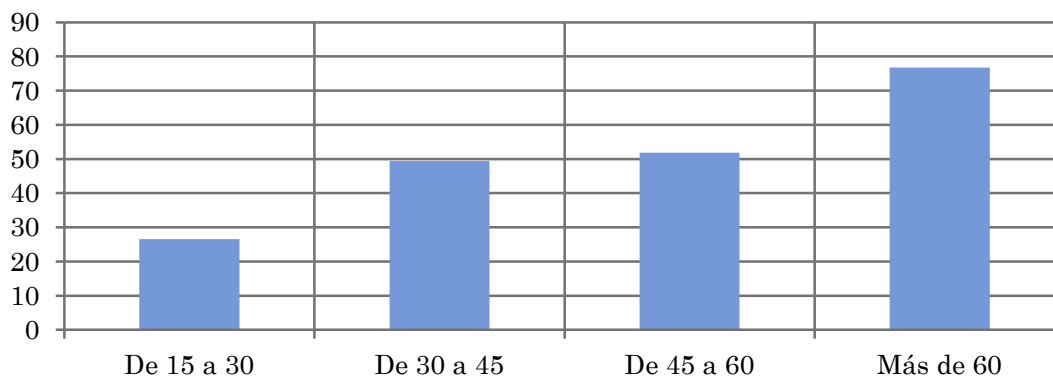
Análisis comparativo por grupos de sexo

Hombres	Mujeres
44,2	59,6



Análisis de sus seguidores por grupos de edad:

De 15 a 30	De 30 a 45	De 45 a 60	Más de 60
26,5	49,4	51,8	76,7



Análisis sobre los oyentes habituales de la emisora

⇒ **Distribución de la audiencia durante el día**

Distribución de la audiencia durante la semana

Preferencias de programación

Se consideran habituales los que dedican una media de más de un minuto al día a la emisora.

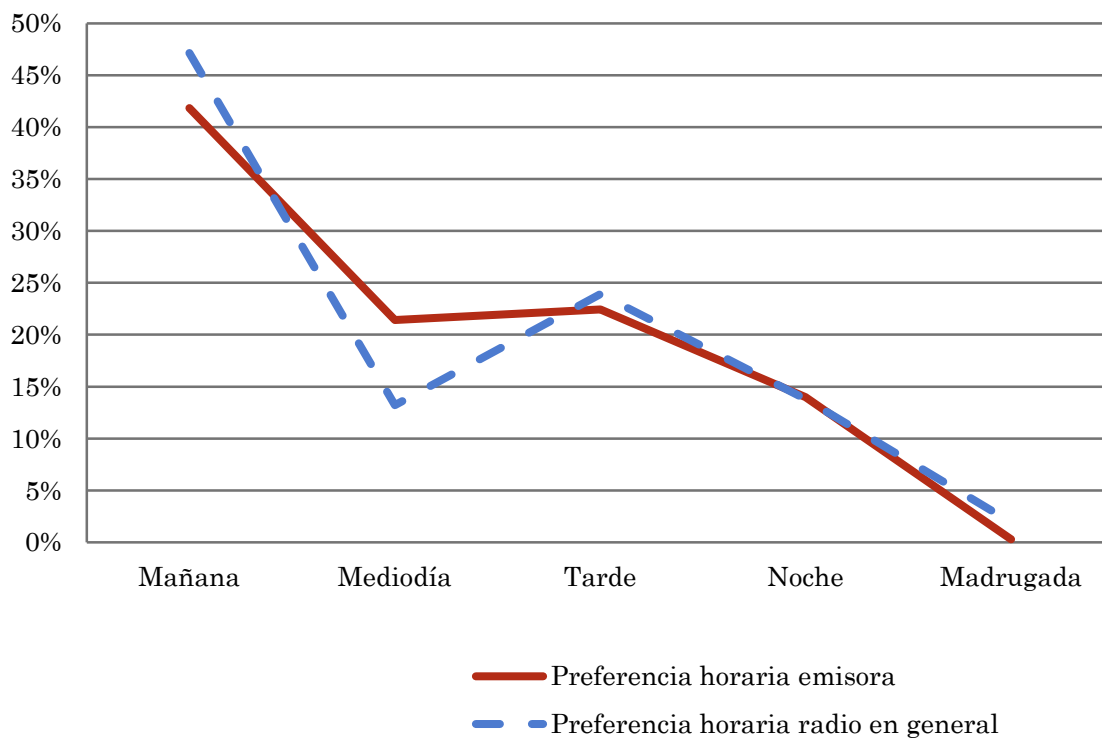
Pregunta - ¿A qué horas escucha habitualmente Radio Faycán?

Universo: población habitual de la emisora.

Análisis general

Respuesta	Preferencia horaria emisora	Preferencia horaria radio en general
Mañana	41,8%	47,1%
Mediodía	21,4%	13,2%
Tarde	22,4%	23,9%
Noche	14,0%	13,8%
Madrugada	0,3%	1,9%

Distribución de la audiencia durante el día



Los resultados obtenidos son un reflejo del horario más común de sintonización de la emisora. Lo que no significa que no la sigan fuera del horario más habitual.

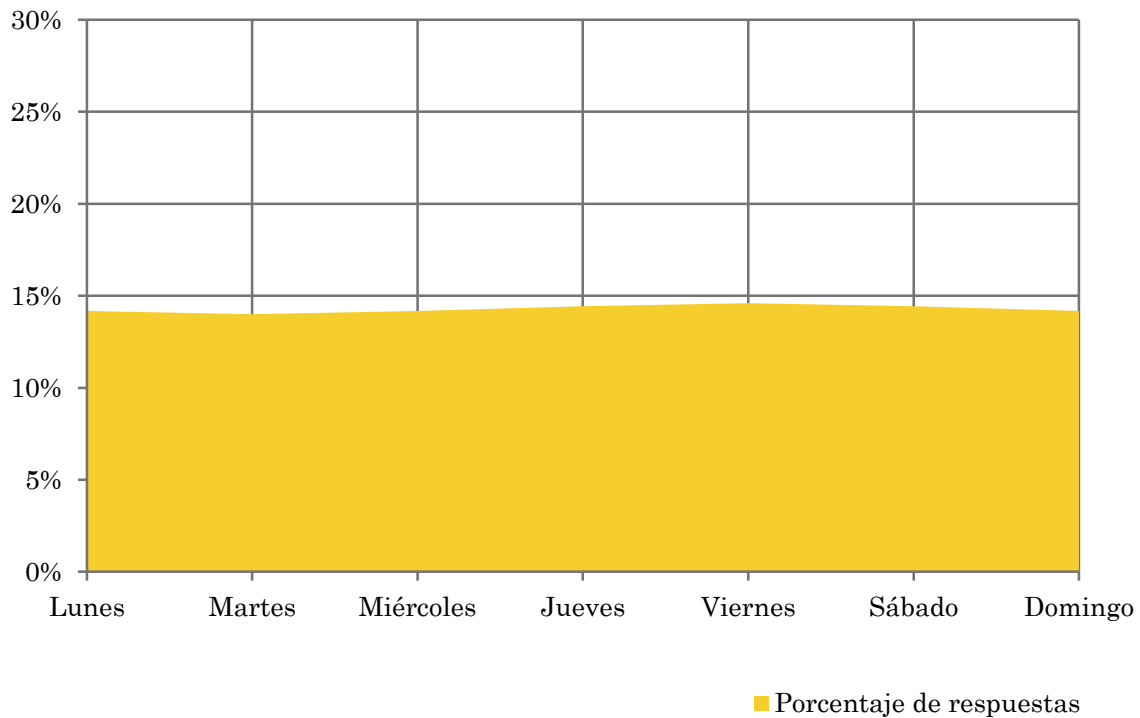
Pregunta - ¿Qué días de la semana suele escuchar Radio Faycán?

Universo: población habitual de la emisora.

Análisis general

Respuesta	Porcentaje de respuestas
Lunes	14,2%
Martes	14,0%
Miércoles	14,2%
Jueves	14,4%
Viernes	14,6%
Sábado	14,4%
Domingo	14,2%

Distribución de la audiencia durante los días de la semana



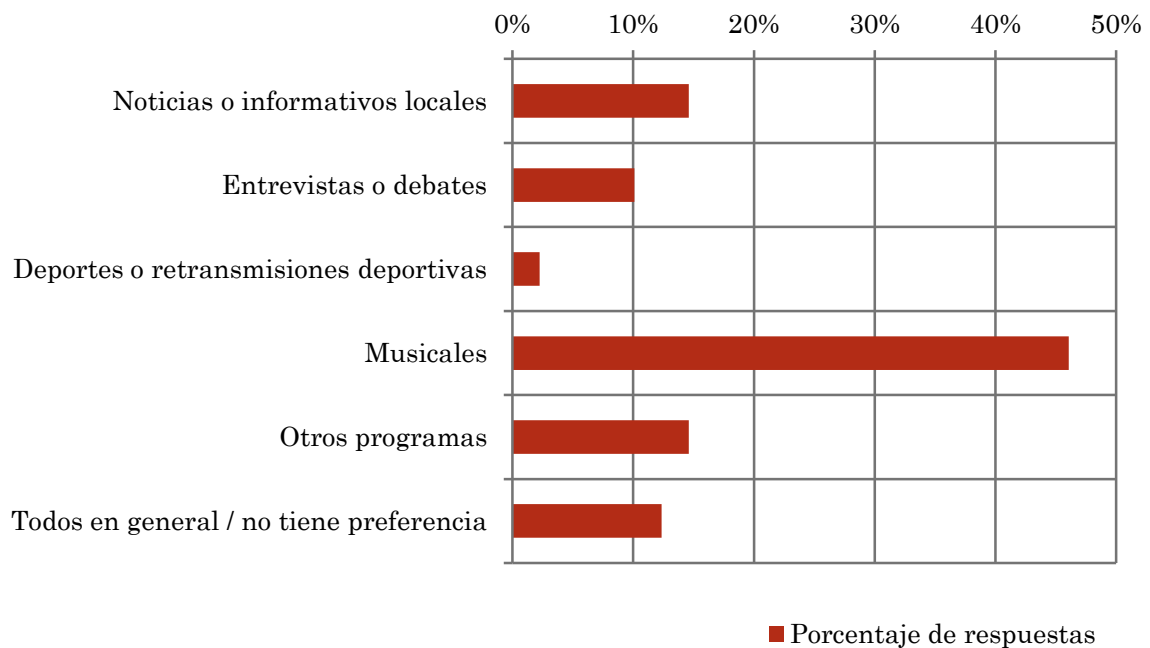
Pregunta - ¿Qué es lo que más le gusta de la programación de esta emisora y de la

Universo: población habitual de la emisora.

Análisis general

Respuestas	Porcentaje de respuestas
Noticias o informativos locales	14,6%
Entrevistas o debates	10,1%
Deportes o retransmisiones deportivas	2,2%
Musicales	46,1%
Otros programas	14,6%
Todos en general / no tiene preferencia	12,4%

Preferencias de programación



Análisis sobre la población no oyente

⇒ Análisis de las causas o factores adversos a la audiencia

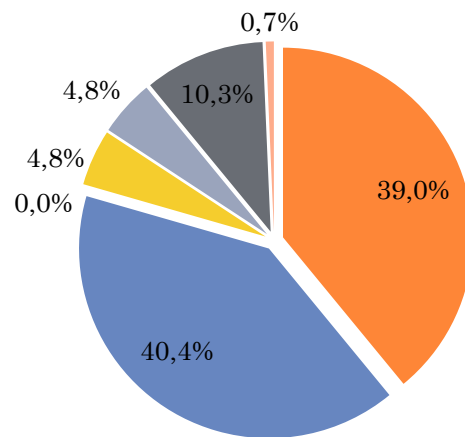
Se consideran no oyentes los que dedican una media de menos de un minuto al día a la emisora.

Principales motivos por los que no se escucha la emisora

Universo: población general de toda el área de la encuesta que escucha la emisora menos de un minuto al día de media.

Análisis general

Resp / Grupo	Porcentaje
Desconocimiento de la emisora	39,0%
No escucha la radio / o ninguna emisora en concreto	40,4%
Desconocimiento de la programación de la emisora	0,0%
Dedica poco tiempo a escuchar la radio	4,8%
Problemas con la recepción de la señal	4,8%
Prefiere la programación de otras emisoras	10,3%
Otros motivos	0,7%



- Desconocimiento de la emisora
- No escucha la radio / o ninguna emisora en concreto
- Desconocimiento de la programación de la emisora
- Dedica poco tiempo a escuchar la radio
- Problemas con la recepción de la señal
- Prefiere la programación de otras emisoras
- Otros motivos