



2012

Enero



Estudio de audiencia de BN Mallorca



Índice de contenido

⇒ Ficha técnica	<u>3</u>
Síntesis del estudio	<u>4</u>
Análisis cuantitativo área 1	<u>6</u>
Análisis por sexos y edades	<u>10</u>
Análisis sobre los habituales (cualitativo)	<u>14</u>
Análisis sobre las causas adversas a la audiencia	<u>17</u>

FICHA TÉCNICA

Empresa que realiza el estudio	Información Técnica y Científica SL (Infortécnica)
Universo	Población mayor de 15 años de Palma de Mallorca y poblaciones próximas
Muestra	385 entrevistas.
Técnica de muestreo	Muestreo probabilístico, aleatorio simple.
Intervalo de confianza	95,5% (dos sigma)
Margen de error (Error máximo aplicable sobre conjunto total de la muestra)	+/- 5,09%
Tipo de entrevista	Telefónica.
Fecha del sondeo	Enero de 2012
Datos de Infortécnica	C/ Lepant 422 08025 Barcelona Tel: +34934334243 Fax: +34934351627 Más información en: www.infortecnica.com www.audiencia.org

Puede verificar la autenticidad de los datos del estudio consultando la web www.audiencia.org o contactando con Infortécnica.

SÍNTESIS DEL ESTUDIO

“BN MALLORCA”, SEGUIDA POR 39.000 RADIOYENTES, ALCANZA UN 3,4 POR CIENTO DE SHARE

En el sondeo realizado en enero de 2012, “BN Mallorca” es una emisora joven conocida ya por un 17 por ciento de la población de su área de audiencia, es decir, por más de la tercera parte de los habituales de la radio. Cerca de 39.000 personas la siguen de forma habitual (4.000 más que en el anterior estudio), dedicando a la emisora una media próxima a 40 minutos diarios.

El tiempo medio del conjunto de la población es de 3,5 minutos, con un share del 3,4 por ciento. La cuota de radioyentes GRP´s supera las 10.000 personas.

La emisora es seguida por todos los grupos de sexo y edad.

Análisis cuantitativo de la audiencia de la emisora por cada área

- ⇒ Grado de conocimiento respecto al nombre de la emisora.
- Calidad de recepción y / o porcentaje de sintonización.
- Frecuencia de seguimiento de la emisora.
- Frecuencia de seguimiento en el último mes.
- Número de personas que siguen la emisora habitualmente.
- Número de personas que han seguido la emisora durante el último mes.
- Tiempo medio de dedicación a la emisora.
- Tiempo medio de dedicación en el último mes.
- Share, cuota de oyentes y total de horas de audiencia diaria.
(datos generales y del último mes)



Área de Palma

Análisis cuantitativo

Población total de los municipios de la muestra \Rightarrow 465.417

Municipios \Rightarrow

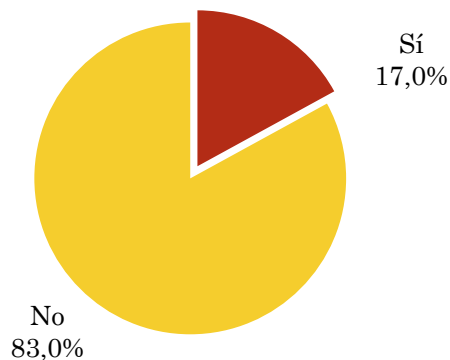
- Palma
- Marratxí
- Santa Maria del Camí
- Alaró
- Santa Eugènia
- Consell
- Binissalem
- Sencelles

Pregunta - ¿Conoce la emisora BN Mallorca?

Muestra: población mayor de 15 años de: Área de Palma

Respuesta	Porcentaje
Sí	17,0%
No	83,0%

Grado de conocimiento de la población respecto al nombre de la emisora

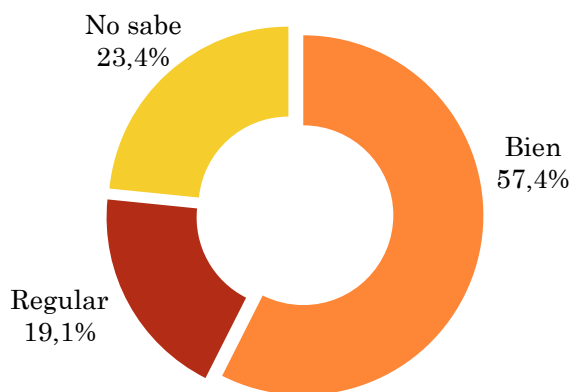


Pregunta - En cuanto a la recepción de la señal BN Mallorca ¿se recibe bien, regular o mal?

Muestra: población de: Área de Palma que conoce la emisora

Respuesta	Porcentaje
Bien	57,4%
Mal / No puede sintonizarla	0,0%
Regular	19,1%
No sabe	23,4%

Calidad de recepción

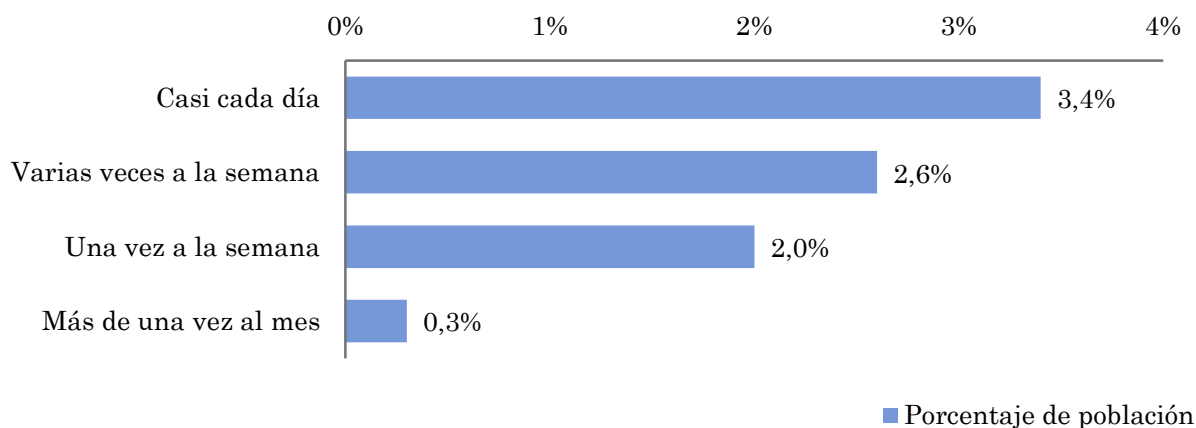


Pregunta - ¿Con qué frecuencia sigue la emisora?

Muestra: población mayor de 15 años de: Área de Palma

Respuesta	Porcentaje de población	Personas
Casi cada día	3,4%	15.824
Varias veces a la semana	2,6%	12.101
Una vez a la semana	2,0%	9.308
Más de una vez al mes	0,3%	1.396

Esta emisora es seguida por 38630 personas del area indicada.



Indicadores de audiencia de la emisora en el área específica

Minutos / día: Tiempo medio de dedicación diaria a la emisora en el área específica.

Desviación típica (σ): o desviación estandar es una medida de dispersión de la media.

Minutos / día	Desviación típica (σ)
3,5	13,7

SHARE: cuota de audiencia, expresada en porcentaje, respecto al resto de emisoras.

SHARE
3,3%

Cuota de oyentes (GRPs): cuota de audiencia, expresada en número de personas, respecto al resto de emisoras.

Cuota de oyentes (GRPs)
10.239

Horas de audiencia diaria: total de horas de seguimiento que dedica el conjunto de la población.

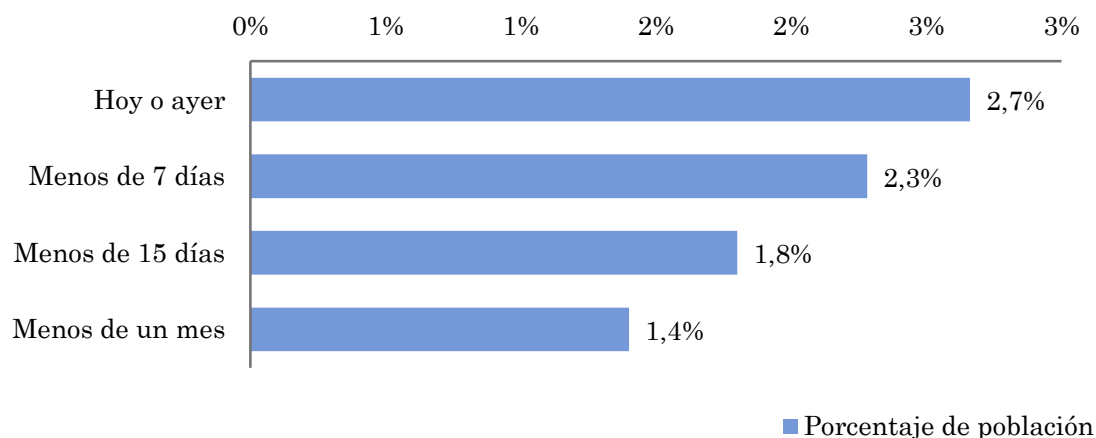
Horas de audiencia diaria
27.149,3

Pregunta - ¿Aproximadamente, cuándo fue la última vez que escuchó BN Mallorca?

Muestra: población mayor de 15 años de: Área de Palma

Respuesta	Porcentaje de población	Personas
Hoy o ayer	2,7%	12.388
Menos de 7 días	2,3%	10.618
Menos de 15 días	1,8%	8.378
Menos de un mes	1,4%	6.516

Esta emisora ha sido escuchada por 37899 personas del area indicada durante el último mes.



Indicadores de audiencia de la emisora en el área específica durante el último mes

Minutos / día: Tiempo medio de dedicación diaria a la emisora en el área específica.

Desviación típica (σ): o desviación estandar es una medida de dispersión de la media.

Minutos / día	Desviación típica (σ)
3,6	11,5

SHARE: cuota de audiencia, expresada en porcentaje, respecto al resto de emisoras.

SHARE
3,4%

Cuota de oyentes (GRPs): cuota de audiencia, expresada en número de personas, respecto al resto de emisoras.

Cuota de oyentes (GRPs)
10.532

Horas de audiencia diaria: total de horas de seguimiento que dedica el conjunto de la población.

Horas de audiencia diaria
27.925,0

Análisis por grupos de sexo y edad

- ⇒ Conocimiento del nombre de la emisora por sexos y edades.
- Tiempo de dedicación diario por sexos y edades.
- Tiempo de dedicación diario de los habituales a la emisora por sexos y edades.

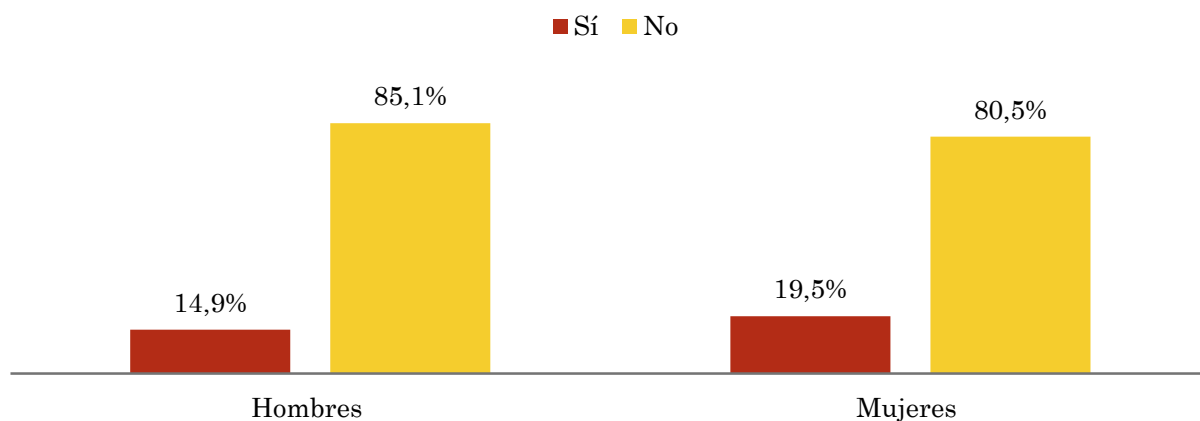
Los datos que se presentan a continuación están basados en el conjunto de la muestra y no son proporcionales a la población de cada área.

Pregunta - ¿Conoce la emisora BN Mallorca?

Muestra: población mayor de 15 años de toda el área de la muestra.

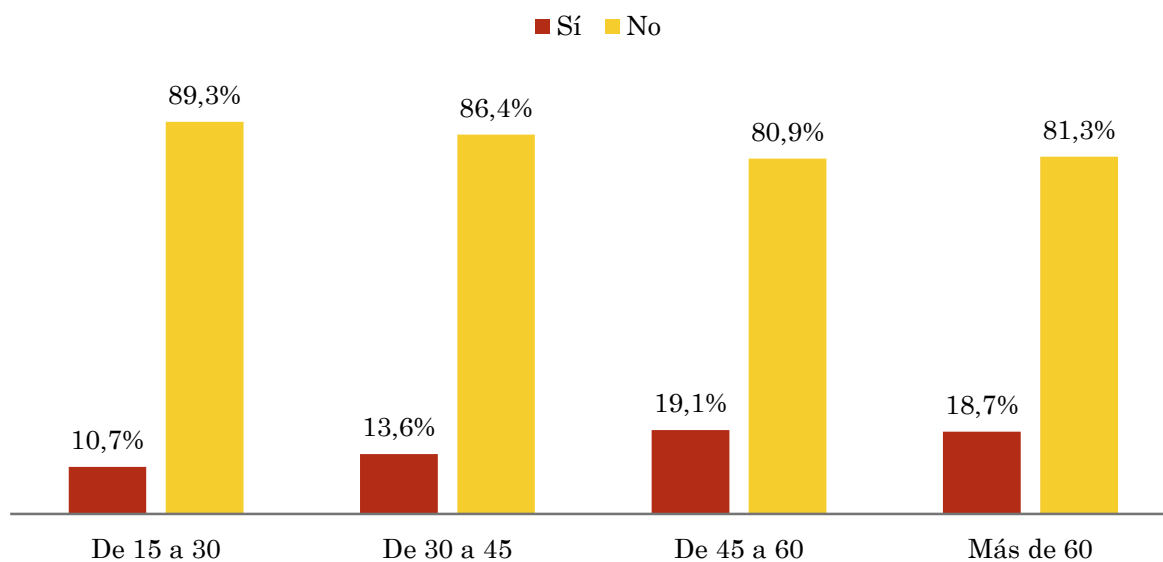
Análisis comparativo por grupos de sexo

Resp / Grupo	Hombres	Mujeres
Sí	14,9%	19,5%
No	85,1%	80,5%



Análisis comparativo por grupos de edad

Resp \ Grupo	De 15 a 30	De 30 a 45	De 45 a 60	Más de 60
Sí	10,7%	13,6%	19,1%	18,7%
No	89,3%	86,4%	80,9%	81,3%

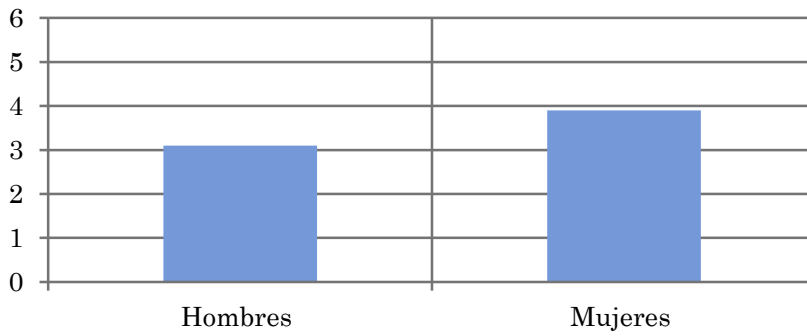


Tiempo medio de dedicación diaria a la emisora (minutos / día)

Muestra: población mayor de 15 años de toda el área de la muestra.

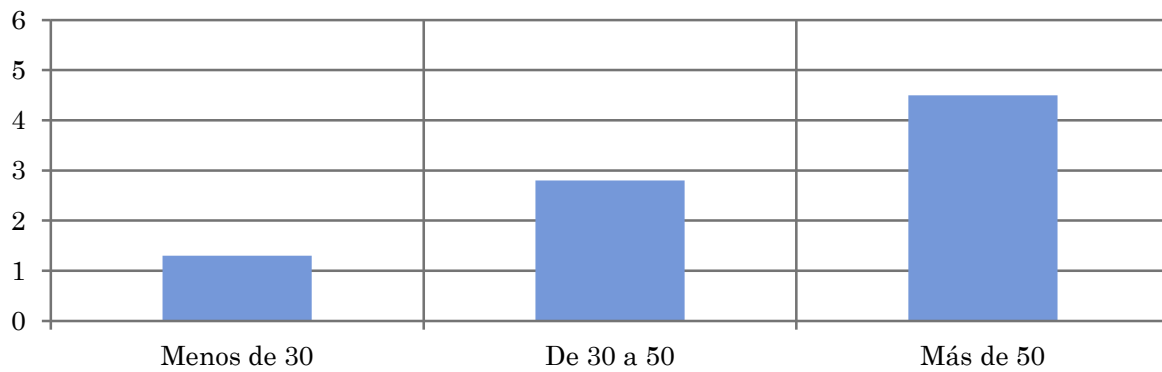
Análisis comparativo por grupos de sexo

Hombres	Mujeres
3,1	3,9



Análisis por grupos de edad

Menos de 30	De 30 a 50	Más de 50
1,3	2,8	4,5

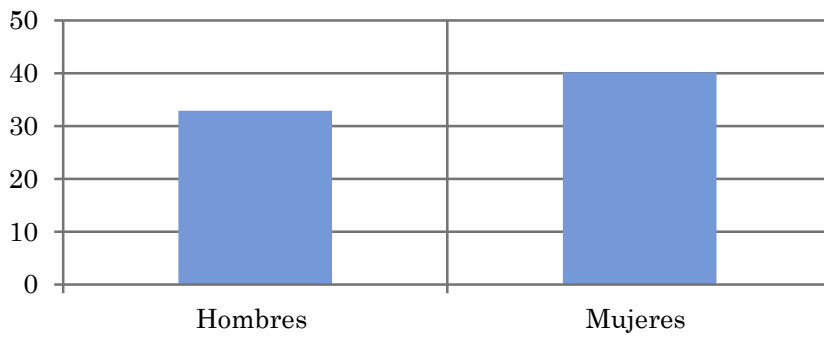


Tiempo medio de dedicación diaria a la emisora (minutos / día)

Muestra: Población que sigue la emisora, por lo menos ocasionalmente.

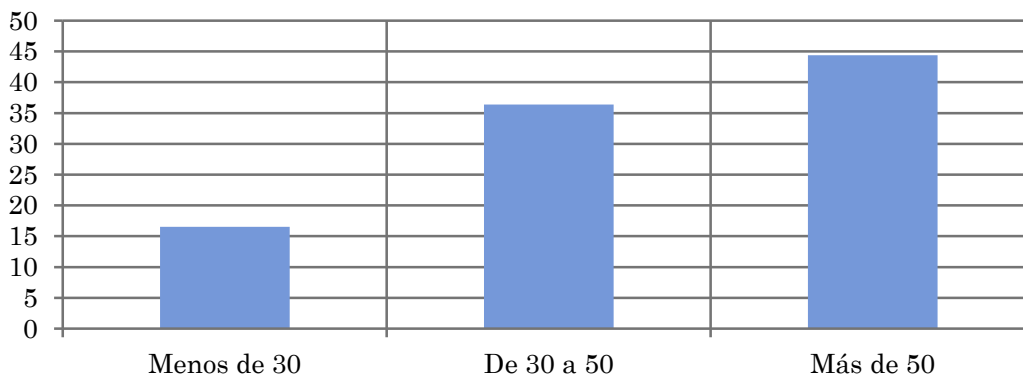
Análisis comparativo por grupos de sexo

Hombres	Mujeres
32,9	40,2



Análisis de sus seguidores por grupos de edad:

Menos de 30	De 30 a 50	Más de 50
16,5	36,4	44,4



Análisis sobre los oyentes habituales de la emisora

⇒ **Distribución de la audiencia durante el día**

Distribución de la audiencia durante la semana

Se consideran habituales los que dedican una media de más de un minuto al día a la emisora.

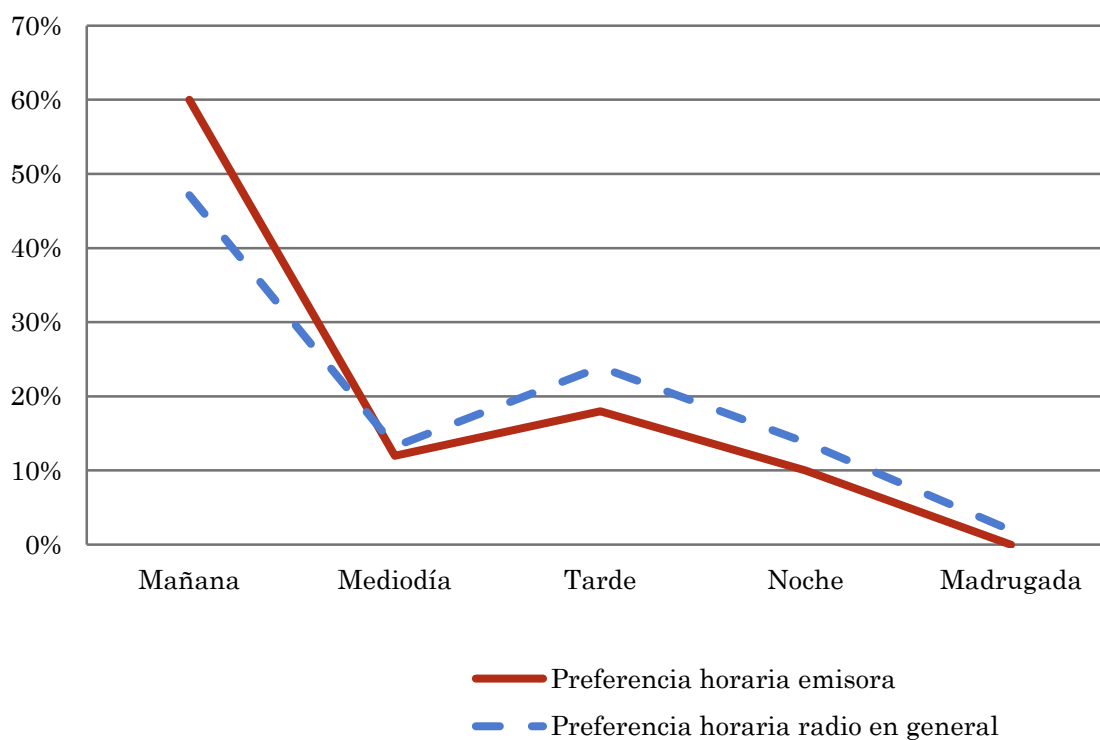
Pregunta - ¿A qué horas escucha habitualmente BN Mallorca?

Muestra: población habitual de la emisora.

Análisis general

Respuesta	Preferencia horaria emisora	Preferencia horaria radio en general
Mañana	60,0%	47,1%
Mediodía	12,0%	13,2%
Tarde	18,0%	23,9%
Noche	10,0%	13,8%
Madrugada	0,0%	1,9%

Distribución de la audiencia durante el día



Los resultados obtenidos son un reflejo del horario más común de sintonización de la emisora. Lo que no significa que no la sigan fuera del horario más habitual.

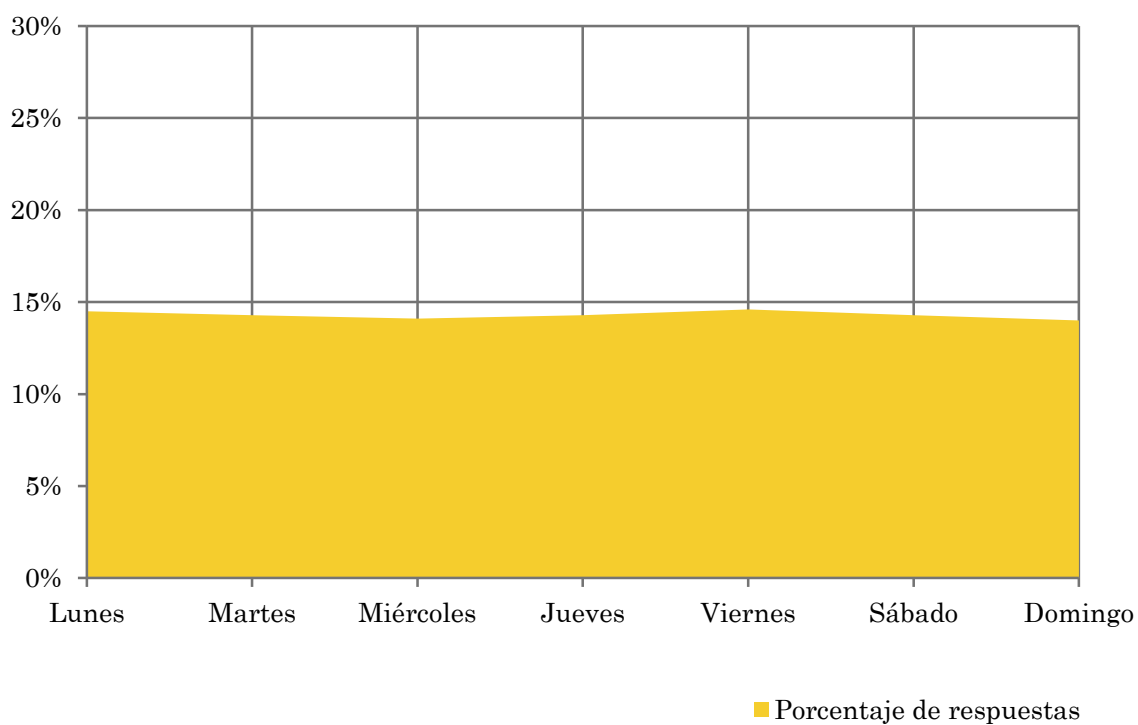
Pregunta - ¿Qué días de la semana suele escuchar BN Mallorca?

Muestra: población habitual de la emisora.

Análisis general

Respuesta	Porcentaje de respuestas
Lunes	14,5%
Martes	14,3%
Miércoles	14,1%
Jueves	14,3%
Viernes	14,6%
Sábado	14,3%
Domingo	14,0%

Distribución de la audiencia durante los días de la semana



Análisis sobre la población no oyente

⇒ Análisis de las causas o factores adversos a la audiencia

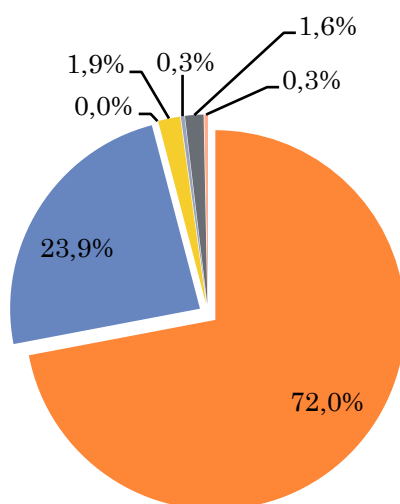
Se consideran no oyentes los que dedican una media de menos de un minuto al día a la emisora.

Principales motivos por los que no se escucha la emisora

Muestra: población general de toda el área de la encuesta que escucha la emisora menos de un minuto al día de media.

Análisis general

Resp / Grupo	Porcentaje
Desconocimiento de la emisora	72,0%
No escucha la radio / o ninguna emisora en concreto	23,9%
Desconocimiento de la programación de la emisora	0,0%
Dedica poco tiempo a escuchar la radio	1,9%
Problemas con la recepción de la señal	0,3%
Prefiere la programación de otras emisoras	1,6%
Otros motivos	0,3%



- Desconocimiento de la emisora
- No escucha la radio / o ninguna emisora en concreto
- Desconocimiento de la programación de la emisora
- Dedica poco tiempo a escuchar la radio
- Problemas con la recepción de la señal
- Prefiere la programación de otras emisoras
- Otros motivos