

2012

Enero



Estudio de audiencia de Giralda TV



Índice de contenido

⇒ Ficha técnica	<u>3</u>
Síntesis del estudio	<u>4</u>
Análisis cuantitativo área 1	<u>6</u>
Análisis cuantitativo área 2	<u>10</u>
Análisis por sexos y edades	<u>14</u>
Análisis sobre los habituales (cualitativo)	<u>19</u>

FICHA TÉCNICA

Empresa que realiza el estudio	Información Técnica y Científica SL (Infortécnica)
Universo	Población mayor de 15 años de Sevilla y municipios próximos.
Muestra	390 entrevistas.
Técnica de muestreo	Muestreo probabilístico, estratificado por áreas de municipios (afijación uniforme) y aleatorio simple para los individuos de cada area.
Intervalo de confianza	95,5% (dos sigma)
Margen de error (Error máximo aplicable sobre conjunto total de la muestra)	+/- 5,06%
Tipo de entrevista	Telefónica.
Fecha del sondeo	Enero de 2012
Datos de Infortécnica	C/ Lepant 422 08025 Barcelona Tel: +34934334243 Fax: +34934351627 Más información en: www.infortecnica.com www.audiencia.org

Puede verificar la autenticidad de los datos del estudio consultando la web www.audiencia.org o contactando con Infortécnica.

SÍNTESIS DEL ESTUDIO

“GIRALDA TV”, SEGUIDA POR 340.000 PERSONAS DE FORMA HABITUAL, ALCANZA UN 4,2 POR CIENTO DE SHARE EN DICIEMBRE

En el sondeo de enero de 2012, “Giralda TV” es conocida por el 91 por ciento de la población de Sevilla y su entorno. Se encuentra presintonizada en más del 72 por ciento de los televisores. Más de 340.000 telespectadores la siguen de forma habitual, dedicando a la emisora una media de 22 minutos al día.

Sobre el conjunto de la población, el tiempo medio de audiencia es próximo a siete minutos, con un share cercano al cuatro por ciento (4,6 % durante el último mes). Presenta una cuota de global de telespectadores GRP´s próxima a 45.000 al día, durante el último mes (6.000 más que en el anterior estudio).

La emisora es seguida por todos los grupos de sexo y edad.

Análisis cuantitativo de la audiencia de la emisora por cada área

- ⇒ Grado de conocimiento de la población respecto al nombre de la emisora.
 - Porcentaje de sintonización.
 - Frecuencia de seguimiento general de la emisora.
 - Frecuencia de seguimiento en el último mes.
 - Número de personas que siguen la emisora habitualmente.
 - Número de personas que han seguido la emisora en el último mes.
 - Tiempo medio de dedicación diaria a la emisora.
 - Tiempo medio de dedicación diaria en el último mes.
 - SHARE, GRP y total de horas de audiencia diaria (datos generales).
 - SHARE, GRP y total de horas de audiencia diaria (datos del último mes).



Área de Sevilla

Análisis cuantitativo

Población total de los municipios de la muestra \Rightarrow 704.198

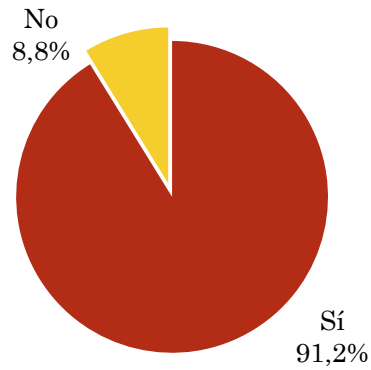
Municipios \Rightarrow Sevilla

Pregunta - ¿Conoce la emisora de TV local Giralda TV?

Universo: población mayor de 15 años de: Área de Sevilla

Respuesta	Porcentaje
Sí	91,2%
No	8,8%

Grado de conocimiento de la población respecto al nombre de la emisora

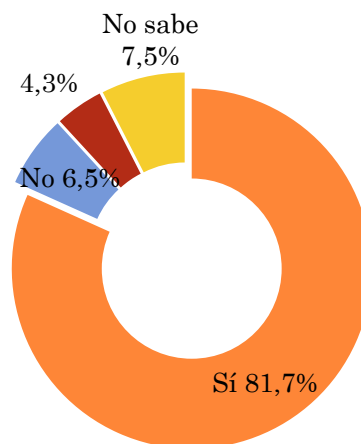


Pregunta - ¿Tiene sintonizada Giralda TV en su televisor?

Universo: población de: Área de Sevilla que conoce la emisora

Respuesta	Porcentaje
Sí	81,7%
No	6,5%
Problemas de sintonización	4,3%
No sabe	7,5%

Porcentaje de sintonización

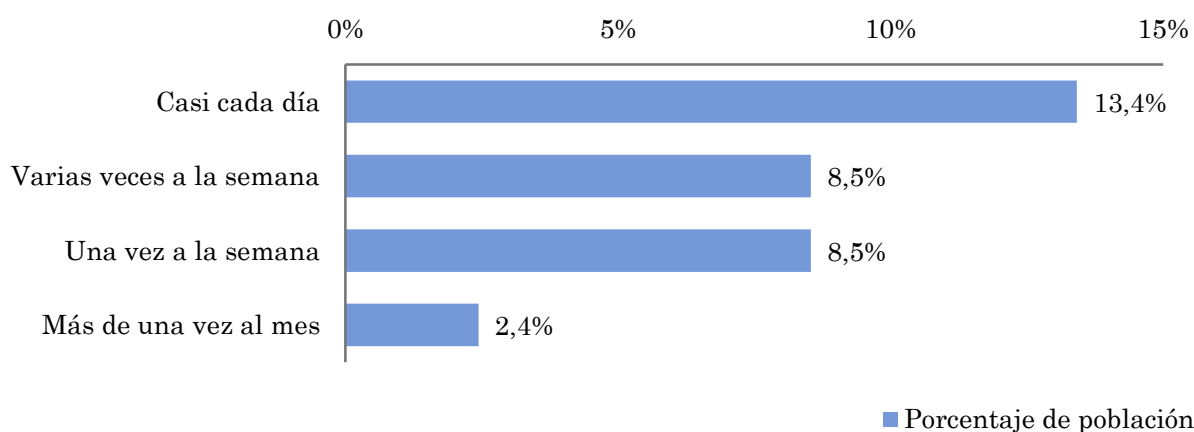


Pregunta - ¿Con qué frecuencia sigue la emisora?

Universo: población mayor de 15 años de: Área de Sevilla

Respuesta	Porcentaje de población	Personas
Casi cada día	13,4%	94.466
Varias veces a la semana	8,5%	60.114
Una vez a la semana	8,5%	60.114
Más de una vez al mes	2,4%	17.176

Esta emisora es seguida habitualmente por 231870 personas del area indicada.



Indicadores de audiencia de la emisora en el área específica

Minutos / día: Tiempo medio de dedicación diaria a la emisora en el área específica.

Desviación típica (σ): o desviación estandar es una medida de dispersión de la media.

Minutos / día	Desviación típica (σ)
6,7	13,2

SHARE: cuota de audiencia, expresada en porcentaje, respecto al resto de emisoras.

SHARE
3,7%

Cuota de telespectadores (GRPs): cuota de audiencia, expresada en número de personas, respecto al resto de emisoras.

Cuota de telespectadores (GRPs)
26.307

Horas de audiencia diaria: total de horas de seguimiento que dedica el conjunto de la población.

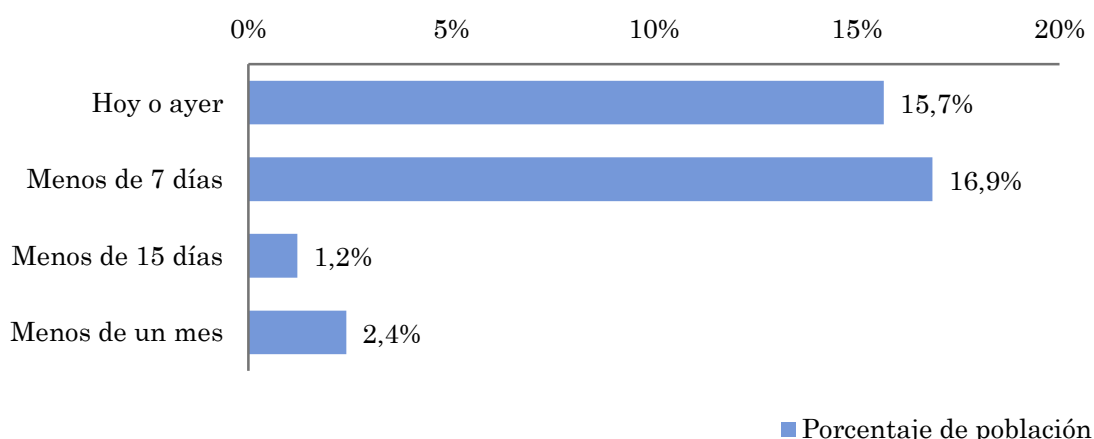
Horas de audiencia diaria
78.921,1

Pregunta - ¿Aproximadamente, cuándo fue la última vez que vió Giralda TV?

Universo: población mayor de 15 años de: Área de Sevilla

Respuesta	Porcentaje de población	Personas
Hoy o ayer	15,7%	110.296
Menos de 7 días	16,9%	118.780
Menos de 15 días	1,2%	8.484
Menos de un mes	2,4%	16.969

Esta emisora ha sido seguida por 254529 personas del area indicada durante el último mes.



Indicadores de audiencia de la emisora en el área específica durante el último mes

Minutos / día: Tiempo medio de dedicación diaria a la emisora en el área específica.

Desviación típica (σ): o desviación estandar es una medida de dispersión de la media.

Minutos / día	Desviación típica (σ)
8,4	13,2

SHARE: cuota de audiencia, expresada en porcentaje, respecto al resto de emisoras.

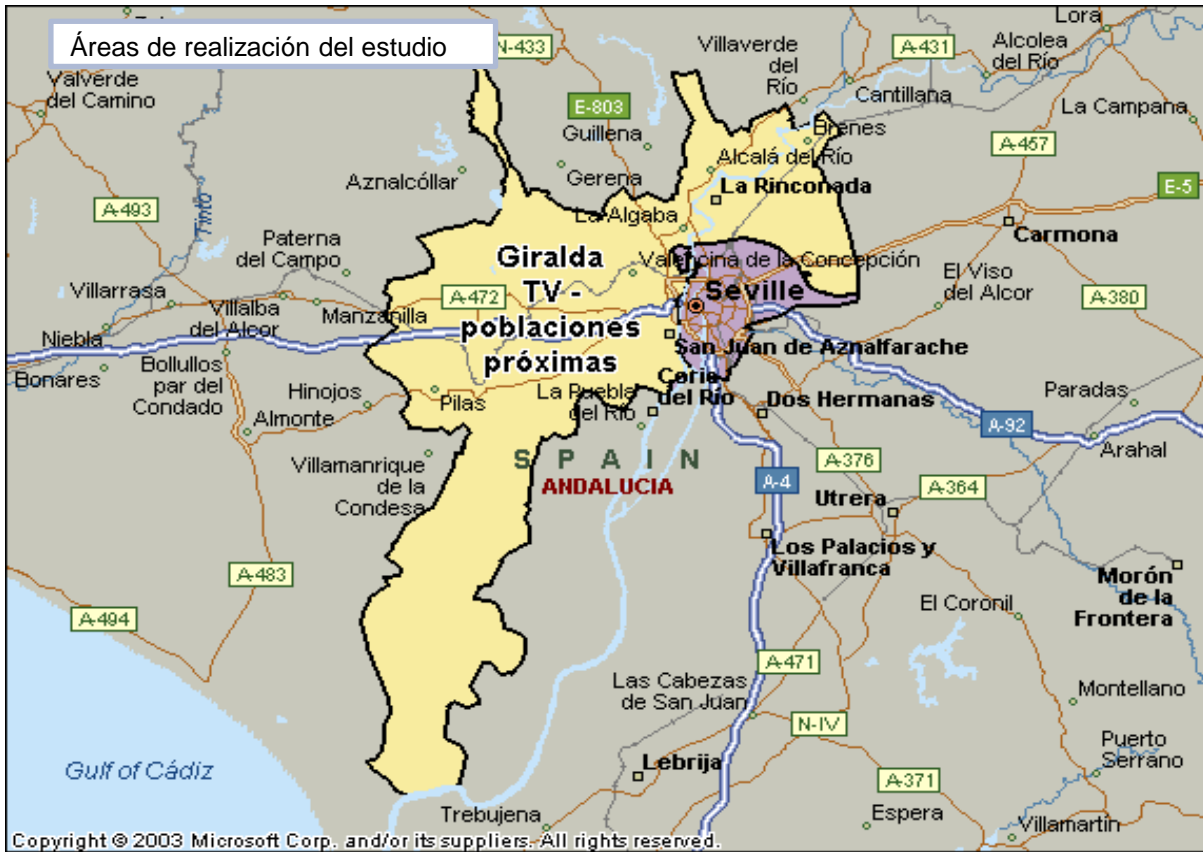
SHARE
4,6%

Cuota de telespectadores (GRPs): cuota de audiencia, expresada en número de personas, respecto al resto de emisoras.

Cuota de telespectadores (GRPs)
32.668

Horas de audiencia diaria: total de horas de seguimiento que dedica el conjunto de la población.

Horas de audiencia diaria
98.004,4



Poblaciones próximas a Sevilla

Análisis cuantitativo

Población total de los municipios de la muestra \Rightarrow 360.827

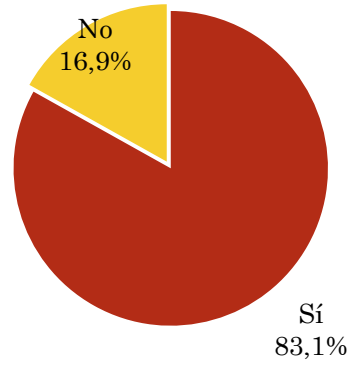
<p>Municipios \Rightarrow</p> <ul style="list-style-type: none"> Castilleja del Campo Pilas Sanlúcar la Mayor Benacazón Bollullos de la Mitación Umbrete Albaida del Aljarafe Almensilla Espartinas Villanueva del Ariscal Bormujos Gines Palomares del Río Mairena del Aljarafe Gelves Tomares Castilleja de la Cuesta San Juan de Aznalfarache Castilleja de Guzmán Valencina de la Concepción 	<ul style="list-style-type: none"> Santiponce Camas Olivares Salteras Alcalá del Río Brenes Algaba (La) Rinconada (La)
--	--

Pregunta - ¿Conoce la emisora de TV local Giralda TV?

Universo: población mayor de 15 años de: Poblaciones próximas a Sevilla

Respuesta	Porcentaje
Sí	83,1%
No	16,9%

Grado de conocimiento de la población respecto al nombre de la emisora



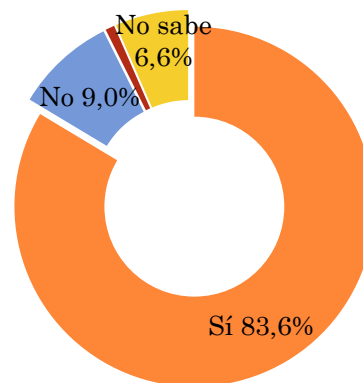
Pregunta - ¿Tiene sintonizada Giralda TV en su televisor?

Universo: población de: Poblaciones próximas a Sevilla que conoce la emisora

Respuesta	Porcentaje
Sí	83,6%
No	9,0%
Problemas de sintonización	0,8%
No sabe	6,6%

Porcentaje de sintonización

Problemas de sintonización 0,8%

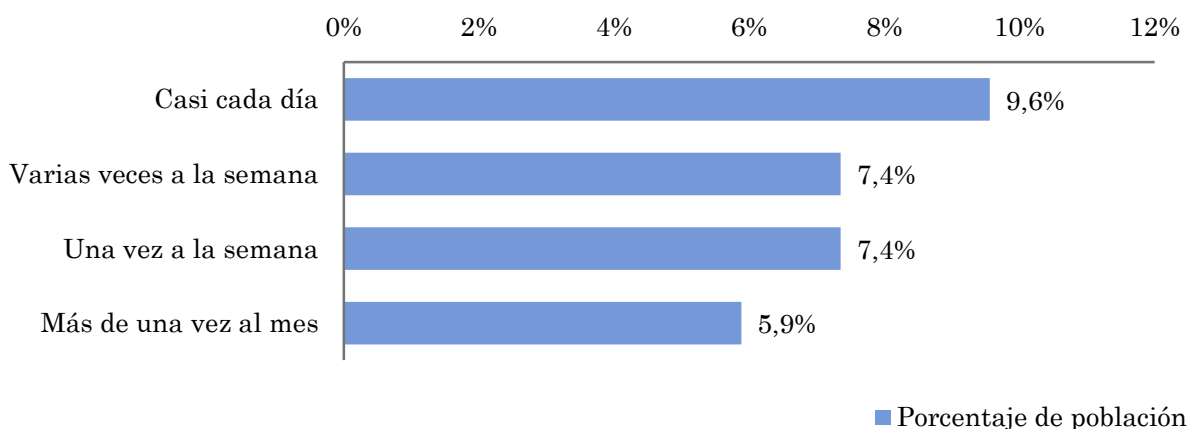


Pregunta - ¿Con qué frecuencia sigue la emisora?

Universo: población mayor de 15 años de: Poblaciones próximas a Sevilla

Respuesta	Porcentaje de población	Personas
Casi cada día	9,6%	34.491
Varias veces a la semana	7,4%	26.531
Una vez a la semana	7,4%	26.531
Más de una vez al mes	5,9%	21.225

Esta emisora es seguida por 108779 personas del area indicada.



Indicadores de audiencia de la emisora en el área específica

Minutos / día: Tiempo medio de dedicación diaria a la emisora en el área específica.

Desviación típica (σ): o desviación estandar es una medida de dispersión de la media.

Minutos / día	Desviación típica (σ)
5,2	12,8

SHARE: cuota de audiencia, expresada en porcentaje, respecto al resto de emisoras.

SHARE
2,9%

Cuota de telespectadores (GRPs): cuota de audiencia, expresada en número de personas, respecto al resto de emisoras.

Cuota de telespectadores (GRPs)
10.403

Horas de audiencia diaria: total de horas de seguimiento que dedica el conjunto de la población.

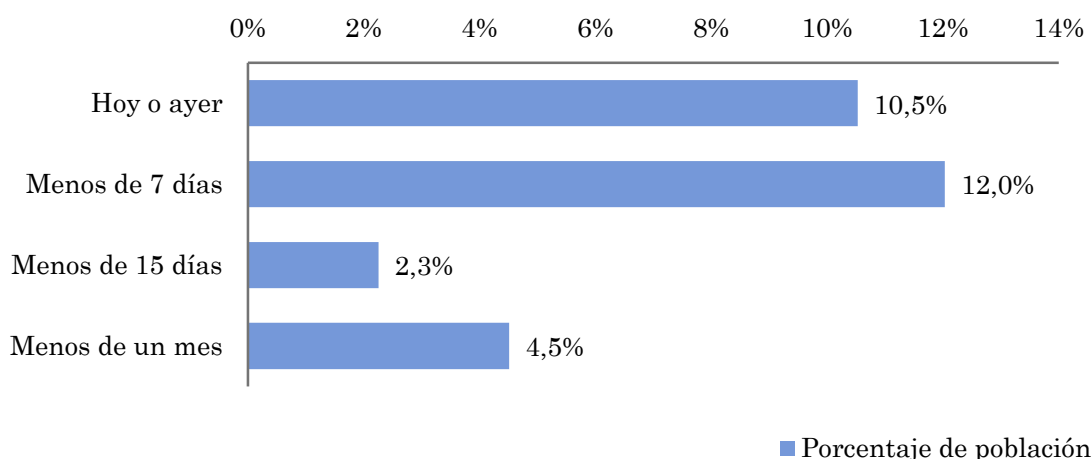
Horas de audiencia diaria
31.209,4

Pregunta - ¿Aproximadamente, cuándo fue la última vez que vió Giralda TV?

Universo: población mayor de 15 años de: Poblaciones próximas a Sevilla

Respuesta	Porcentaje de población	Personas
Hoy o ayer	10,5%	37.982
Menos de 7 días	12,0%	43.408
Menos de 15 días	2,3%	8.139
Menos de un mes	4,5%	16.278

Esta emisora ha sido escuchada por 105806 personas del área indicada durante el último mes.



Indicadores de audiencia de la emisora en el área específica durante el último mes

Minutos / día: Tiempo medio de dedicación diaria a la emisora en el área específica.

Desviación típica (σ): o desviación estandar es una medida de dispersión de la media.

Minutos / día	Desviación típica (σ)
6,2	14,0

SHARE: cuota de audiencia, expresada en porcentaje, respecto al resto de emisoras.

SHARE
3,5%

Cuota de oyentes (GRPs): cuota de audiencia, expresada en número de personas, respecto al resto de emisoras.

Cuota de telespectadores (GRPs)
12.463

Horas de audiencia diaria: total de horas de seguimiento que dedica el conjunto de la población.

Horas de audiencia diaria
37.388,3

Análisis por grupos de sexo y edad

- ⇒ Conocimiento del nombre de la emisora por sexos y edades.
- Frecuencia de seguimiento por sexos y edades.
- Tiempo de dedicación diario por sexos y edades.
- Tiempo de dedicación diario de los habituales a la emisora por sexos y edades.

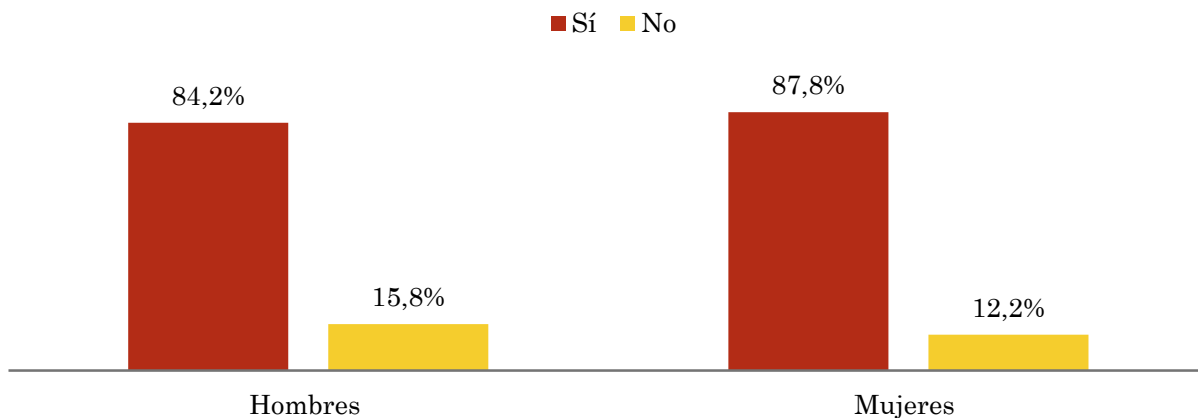
Los datos que se presentan a continuación están basados en el conjunto de la muestra y no son proporcionales a la población de cada área.

Pregunta - ¿Conoce la emisora de TV local Giralda TV?

Universo: población mayor de 15 años de toda el área de la muestra.

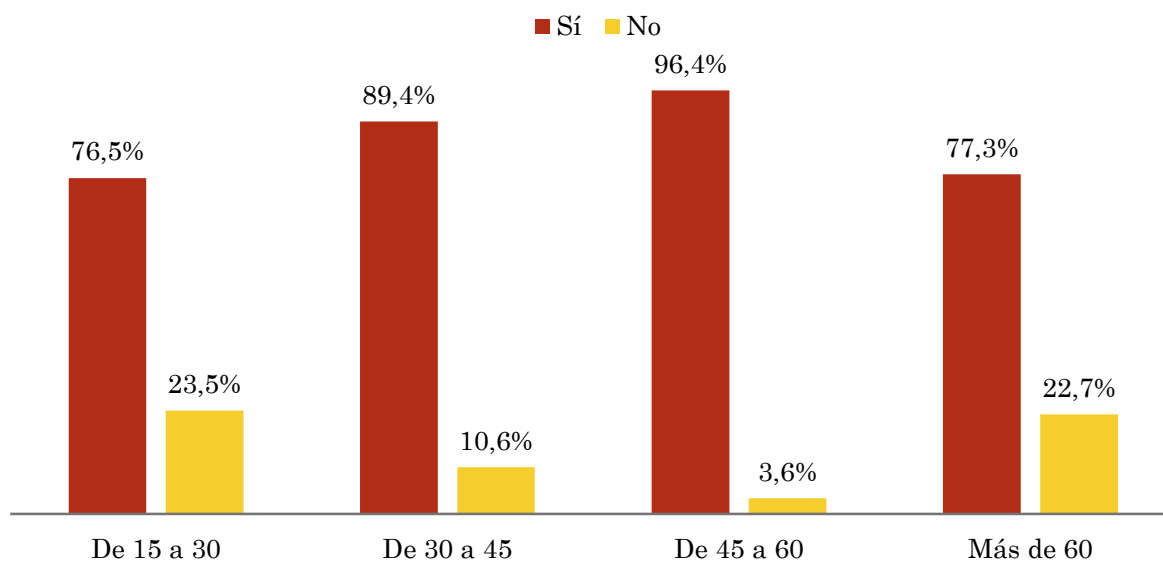
Análisis comparativo por grupos de sexo

Resp / Grupo	Hombres	Mujeres
Sí	84,2%	87,8%
No	15,8%	12,2%



Análisis comparativo por grupos de edad

Resp \ Grupo	De 15 a 30	De 30 a 45	De 45 a 60	Más de 60
Sí	76,5%	89,4%	96,4%	77,3%
No	23,5%	10,6%	3,6%	22,7%

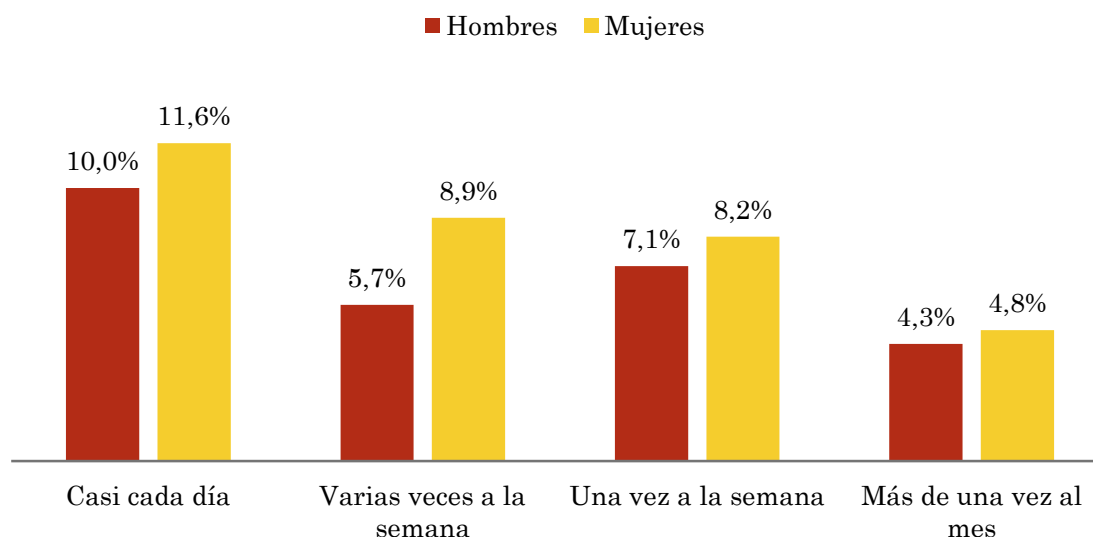


Pregunta - ¿Con qué frecuencia sigue la emisora?

Universo: población mayor de 15 años de toda el área de la muestra.

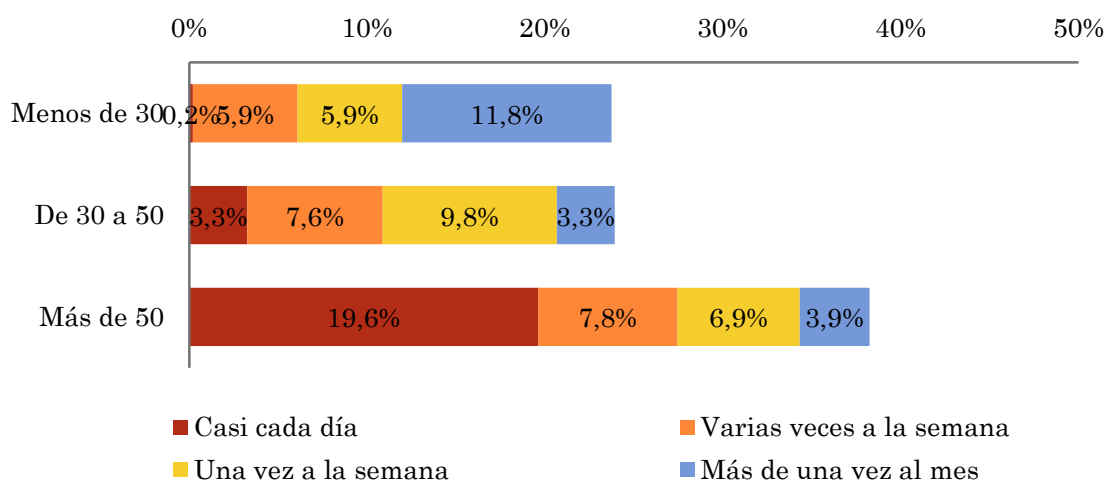
Análisis comparativo por grupos de sexo

Respuesta	Hombres	Mujeres
Casi cada día	10,0%	11,6%
Varias veces a la semana	5,7%	8,9%
Una vez a la semana	7,1%	8,2%
Más de una vez al mes	4,3%	4,8%



Análisis comparativo por grupos de edad

Resp \ Grupo	Menos de 30	De 30 a 50	Más de 50
Casi cada día	0,2%	3,3%	19,6%
Varias veces a la semana	5,9%	7,6%	7,8%
Una vez a la semana	5,9%	9,8%	6,9%
Más de una vez al mes	11,8%	3,3%	3,9%

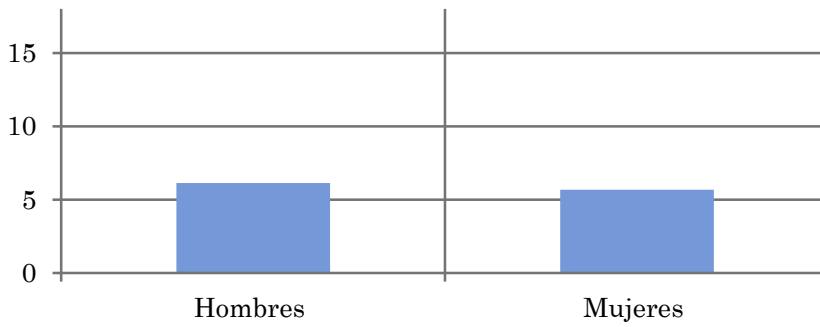


Tiempo medio de dedicación diaria a la emisora (minutos / día)

Universo: población mayor de 15 años de toda el área de la muestra.

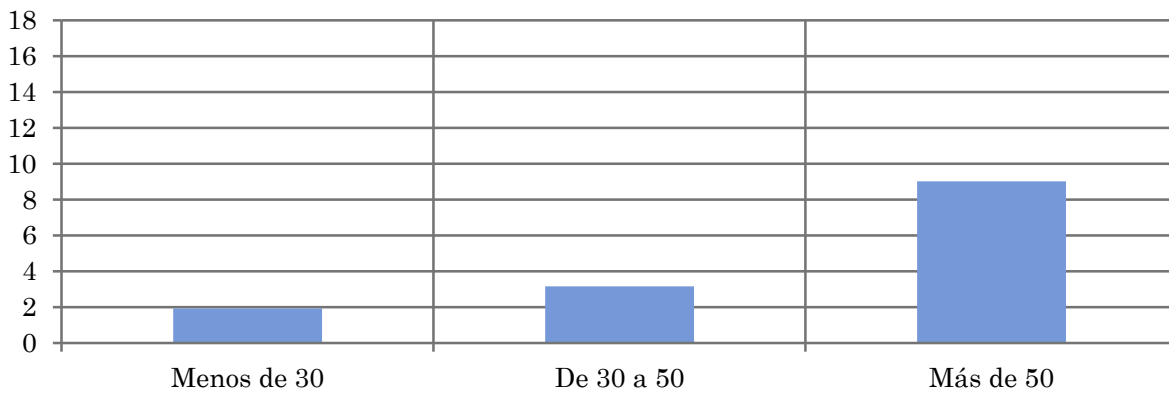
Análisis comparativo por grupos de sexo

Hombres	Mujeres
6,1	5,7



Análisis por grupos de edad

Menos de 30	De 30 a 50	Más de 50
1,9	3,2	9,0

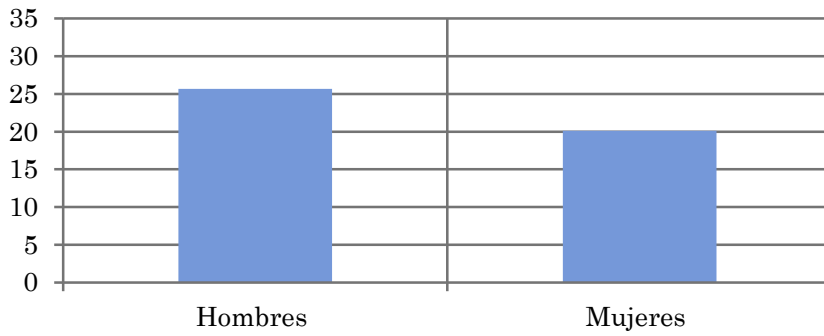


Tiempo medio de dedicación diaria a la emisora (minutos / día)

Universo: Población que sigue la emisora, por lo menos ocasionalmente.

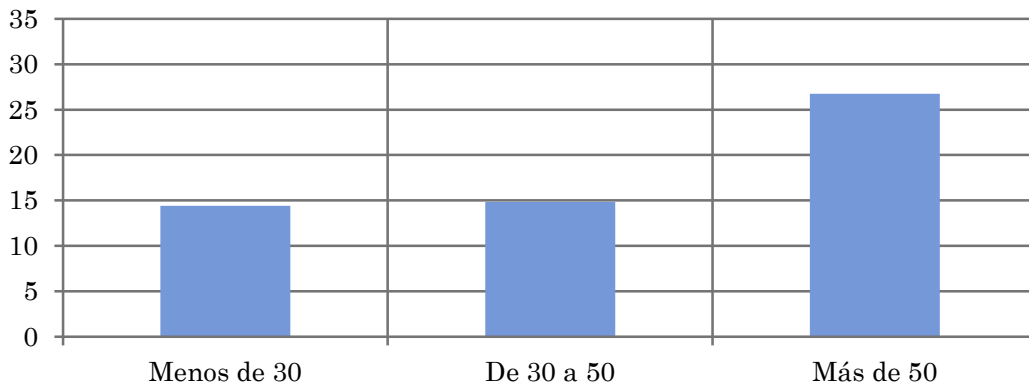
Análisis comparativo por grupos de sexo

Hombres	Mujeres
25,7	20,1



Análisis de sus seguidores por grupos de edad:

Menos de 30	De 30 a 50	Más de 50
14,4	14,8	26,7



Análisis sobre los seguidores habituales de la emisora

⇒ Distribución de la audiencia durante el día

Distribución de la audiencia durante la semana

Se consideran habituales los que dedican una media de más de un minuto al día a la emisora.

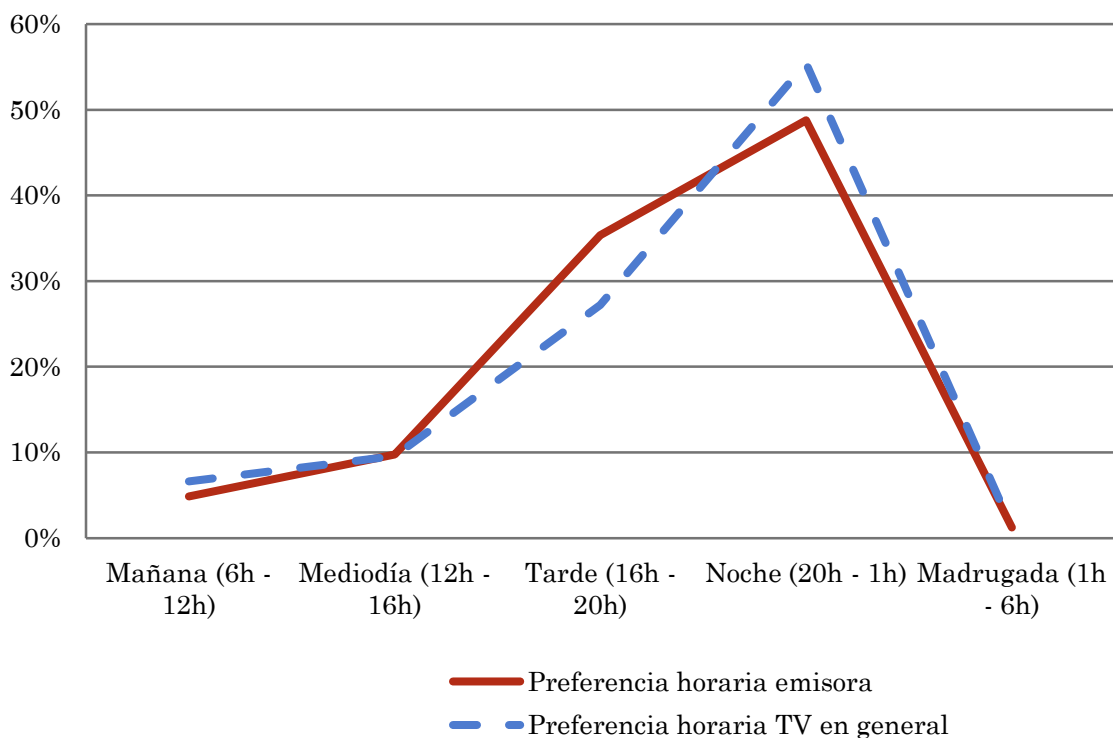
Pregunta - ¿A qué horas sigue habitualmente Giralda TV?

Universo: población habitual de la emisora.

Análisis general

Respuesta	Preferencia horaria emisora	Cuota de telespectadores en la franja horaria (GRP'S)	Preferencia horaria TV en general
Mañana (6h - 12h)	4,9%	1.791	6,6%
Mediodía (12h - 16h)	9,8%	3.581	9,6%
Tarde (16h - 20h)	35,4%	12.983	27,2%
Noche (20h - 1h)	48,8%	17.907	55,4%
Madrugada (1h - 6h)	1,2%	448	1,2%

Distribución de la audiencia durante el día



Share, es la cuota porcentual de audiencia acumulada en un periodo, en nuestros estudios un día. De tratarse de audímetros, sería la suma de las cuotas de pantalla (ratings) que se dan en general por minutos, durante por ejemplo un día.

El GRP's es la cuota de audiencia acumulada en un periodo determinado, expresada en número de personas. Los estudios a nivel nacional pueden dar el GRP's en miles de personas, al igual que a nivel continental podría ser por millones. En las locales no es el caso. Es la base de cálculo de otros datos como Coste GRP, etc .

Pregunta - ¿Qué días de la semana suele ver Giralda TV?

Universo: población habitual de la emisora.

Análisis general

Respuesta	Porcentaje de respuestas
Lunes	14,4%
Martes	14,8%
Miércoles	14,2%
Jueves	14,4%
Viernes	14,0%
Sábado	14,2%
Domingo	14,0%

Distribución de la audiencia durante los días de la semana

