



2011

Diciembre



Estudio de audiencia de La Bomba FM



Índice de contenido

⇒ Ficha técnica	<u>3</u>
Síntesis del estudio	<u>4</u>
Análisis cuantitativo área 1	<u>6</u>
Análisis por sexos y edades	<u>10</u>
Análisis sobre los habituales (cualitativo)	<u>15</u>

FICHA TÉCNICA

Empresa que realiza el estudio	Información Técnica y Científica SL (Infortécnica)
Universo	Población mayor de 15 años de Barcelona y Hospitalet de Llobregat.
Muestra	384 entrevistas.
Técnica de muestreo	Muestreo probabilístico, aleatorio simple.
Intervalo de confianza	95,5% (dos sigma)
Margen de error (Error máximo aplicable sobre conjunto total de la muestra)	+/- 5,1%
Tipo de entrevista	Telefónica.
Fecha del sondeo	Diciembre de 2011
Datos de Infortécnica	C/ Lepant 422 08025 Barcelona Tel: +34934334243 Fax: +34934351627 Más información en: www.infortecnica.com www.audiencia.org

Puede verificar la autenticidad de los datos del estudio consultando la web www.audiencia.org o contactando con Infortécnica.

SÍNTESIS DEL ESTUDIO

“LA BOMBA FM”, SEGUIDA POR 160.000 RADIOYENTES, DURANTE EL ÚLTIMO MES, SUPERA UN 3,7 POR CIENTO DE SHARE

En el último estudio realizado en diciembre de 2011, “La Bomba FM” es conocida por un 15 por ciento de la población. Supera un 3,7 por ciento de share. Ha sido seguida por cerca de 160.000 radioyentes durante el último mes, que le han dedicado más de 50 minutos al día. Entre la población latina, el share es próximo al 25 por ciento.

El tiempo medio de audiencia, sobre el conjunto de la población es próximo a cuatro minutos; sin contar la audiencia aleatoria, que en una emisora latina debe doblar sus actuales resultados.

La emisora obtiene una cuota de radioyentes GRP´s superior a 46.000, 11.000 más que en el anterior estudio. El perfil del público es de ambos sexos, joven y de mediana edad.

A medida que la emisora es más conocida, “La Bomba FM” aumenta su audiencia, dado el elevado porcentaje de seguimiento observado entre quienes ya la conocen.

Análisis cuantitativo de la audiencia de la emisora por cada área

- ⇒ Grado de conocimiento respecto al nombre de la emisora.
- Calidad de recepción y / o porcentaje de sintonización.
- Frecuencia de seguimiento de la emisora.
- Frecuencia de seguimiento en el último mes.
- Número de personas que siguen la emisora habitualmente.
- Número de personas que han seguido la emisora durante el último mes.
- Tiempo medio de dedicación a la emisora.
- Tiempo medio de dedicación en el último mes.
- Share, cuota de oyentes y total de horas de audiencia diaria.
(datos generales y del último mes)



Área de Barcelona

Análisis cuantitativo

Población total de los municipios de la muestra \Rightarrow 1.878.575

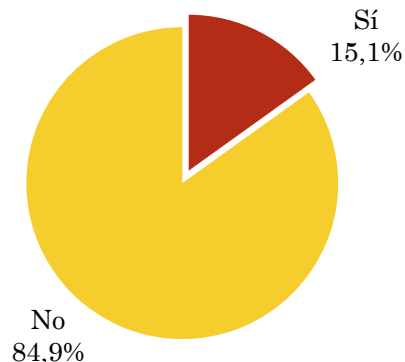
Municipios \Rightarrow Barcelona
Hospitalet de Llobregat (L')

Pregunta - ¿Conoce la emisora La Bomba FM, La Que Te Mueve?

Universo: población mayor de 15 años de: Área de Barcelona

Respuesta	Porcentaje
Sí	15,1%
No	84,9%

Grado de conocimiento de la población respecto al nombre de la emisora



El 55,6% de los entrevistados de origen latinoamericano, que representan la mayor parte de habituales de la radio, conoce la emisora, además de escucharla casi cada día y dedicarle una media de 54 minutos al día.

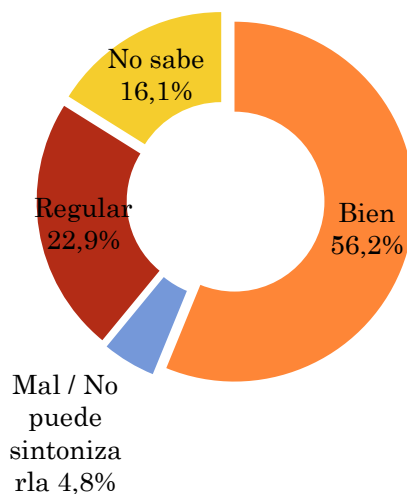
Las principales nacionalidades o países de origen de sus oyentes son: Bolivia 20%, Colombia 22%, Ecuador 32% y Perú 16%. Otras nacionalidades representan el 10% restante.

Pregunta - En cuanto a la recepción de la señal La Bomba FM ¿se recibe bien, regular o mal?

Universo: población de: Área de Barcelona que conoce la emisora

Respuesta	Porcentaje
Bien	56,2%
Mal / No puede sintonizarla	4,8%
Regular	22,9%
No sabe	16,1%

Calidad de recepción

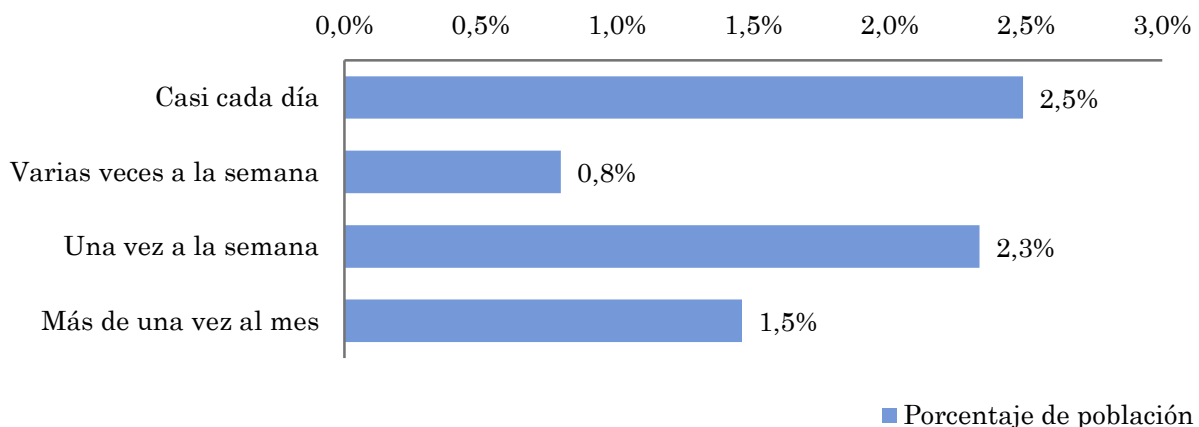


Pregunta - ¿Con qué frecuencia sigue la emisora?

Universo: población mayor de 15 años de: Área de Barcelona

Respuesta	Porcentaje de población	Personas
Casi cada día	2,5%	46.763
Varias veces a la semana	0,8%	14.910
Una vez a la semana	2,3%	43.762
Más de una vez al mes	1,5%	27.400

Esta emisora es seguida por 132835 personas del area indicada.



Indicadores de audiencia de la emisora en el área específica

Minutos / día: Tiempo medio de dedicación diaria a la emisora en el área específica.

Desviación típica (σ): o desviación estandar es una medida de dispersión de la media.

Minutos / día	Desviación típica (σ)
3,9	21,4

SHARE: cuota de audiencia, expresada en porcentaje, respecto al resto de emisoras.

SHARE
3,7%

Cuota de oyentes (GRPs): cuota de audiencia, expresada en número de personas, respecto al resto de emisoras.

Cuota de oyentes (GRPs)
46.171

Horas de audiencia diaria: total de horas de seguimiento que dedica el conjunto de la población.

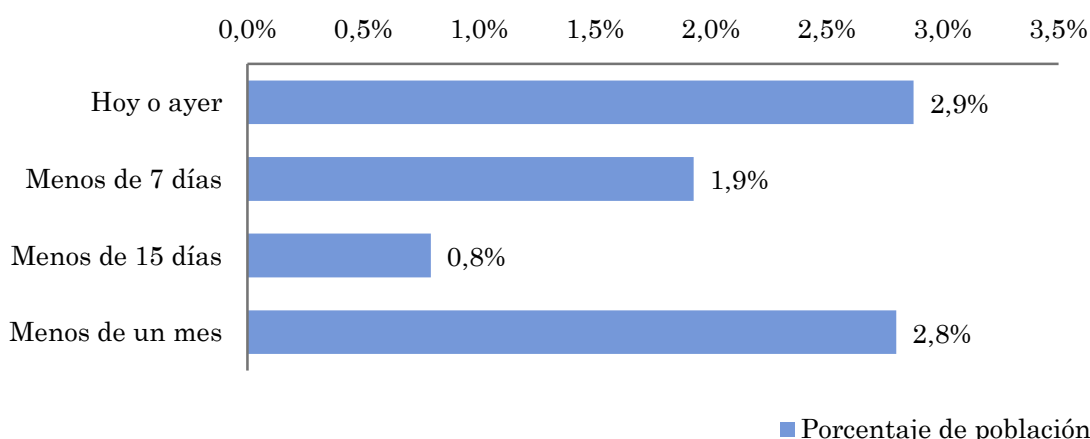
Horas de audiencia diaria
122.423,5

Pregunta - ¿Aproximadamente, cuándo fue la última vez que escuchó La Bomba FM?

Universo: población mayor de 15 años de: Área de Barcelona

Respuesta	Porcentaje de población	Personas
Hoy o ayer	2,9%	54.004
Menos de 7 días	1,9%	36.164
Menos de 15 días	0,8%	14.851
Menos de un mes	2,8%	52.600

Esta emisora ha sido escuchada por 157619 personas del área indicada durante el último mes.



Indicadores de audiencia de la emisora en el área específica durante el último mes

Minutos / día: Tiempo medio de dedicación diaria a la emisora en el área específica.

Desviación típica (σ): o desviación estandar es una medida de dispersión de la media.

Minutos / día	Desviación típica (σ)
4,0	18,7

SHARE: cuota de audiencia, expresada en porcentaje, respecto al resto de emisoras.

SHARE
3,8%

Cuota de oyentes (GRPs): cuota de audiencia, expresada en número de personas, respecto al resto de emisoras.

Cuota de oyentes (GRPs)
47.233

Horas de audiencia diaria: total de horas de seguimiento que dedica el conjunto de la población.

Horas de audiencia diaria
125.238,3

Análisis por grupos de sexo y edad

- ⇒ Conocimiento del nombre de la emisora por sexos y edades.
- Frecuencia de seguimiento por sexos y edades.
- Tiempo de dedicación diario por sexos y edades.
- Tiempo de dedicación diario de los habituales a la emisora por sexos y edades.

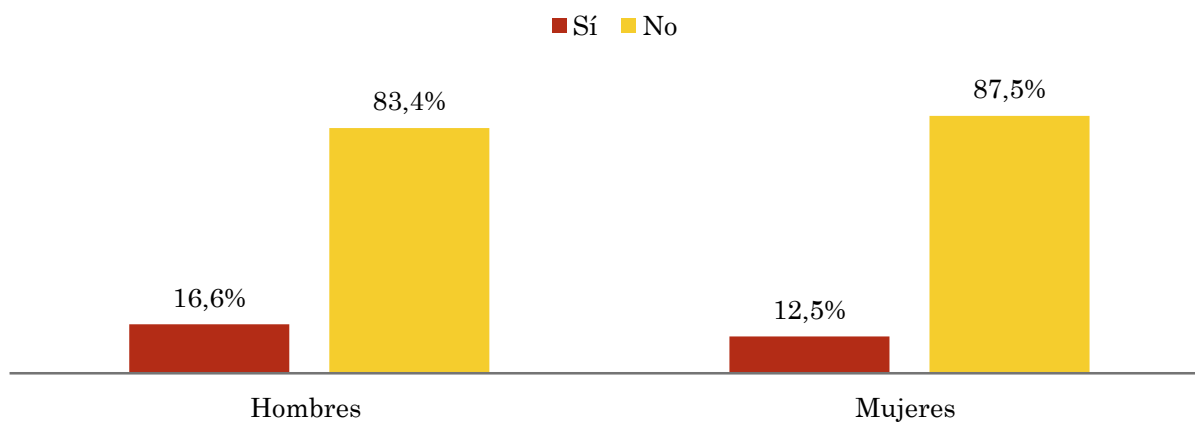
Los datos que se presentan a continuación están basados en el conjunto de la muestra y no son proporcionales a la población de cada área.

Pregunta - ¿Conoce la emisora La Bomba FM?

Universo: población mayor de 15 años de toda el área de la muestra.

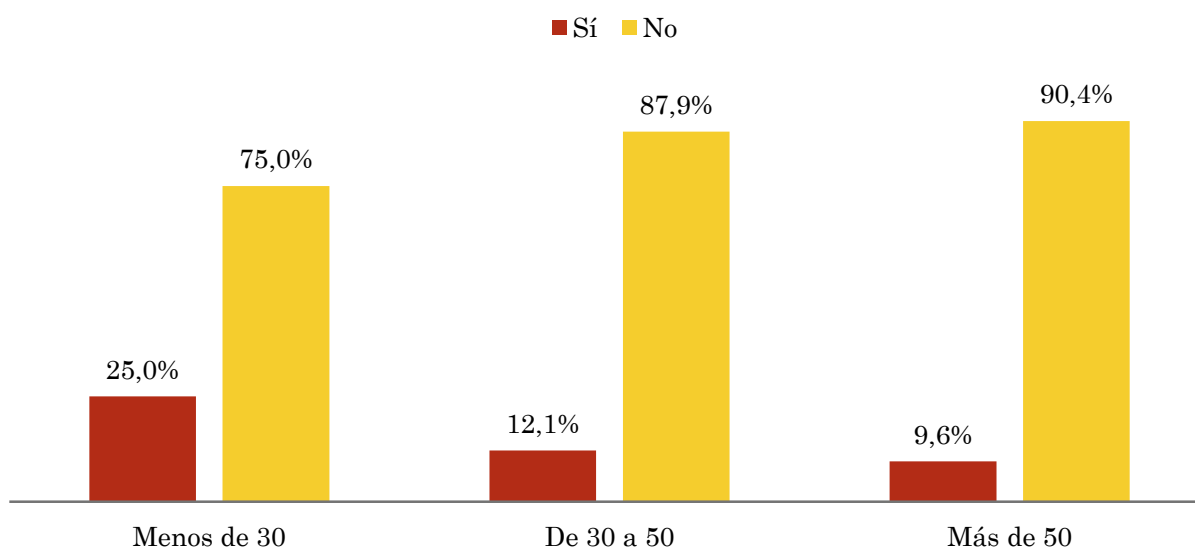
Análisis comparativo por grupos de sexo

Resp / Grupo	Hombres	Mujeres
Sí	16,6%	12,5%
No	83,4%	87,5%



Análisis comparativo por grupos de edad

Resp \ Grupo	Menos de 30	De 30 a 50	Más de 50
Sí	25,0%	12,1%	9,6%
No	75,0%	87,9%	90,4%

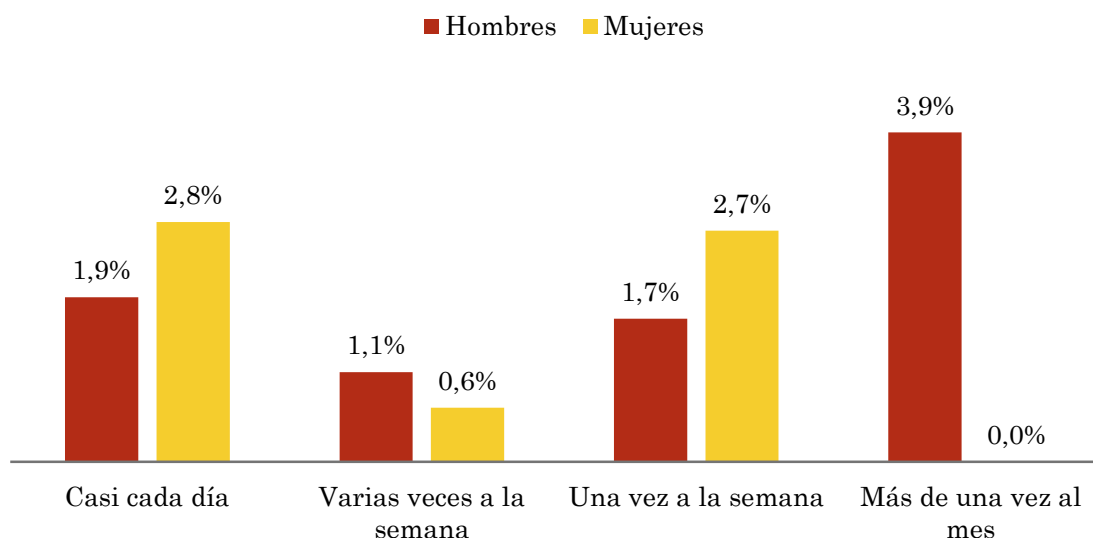


Pregunta - ¿Con qué frecuencia sigue la emisora?

Universo: población mayor de 15 años de toda el área de la muestra.

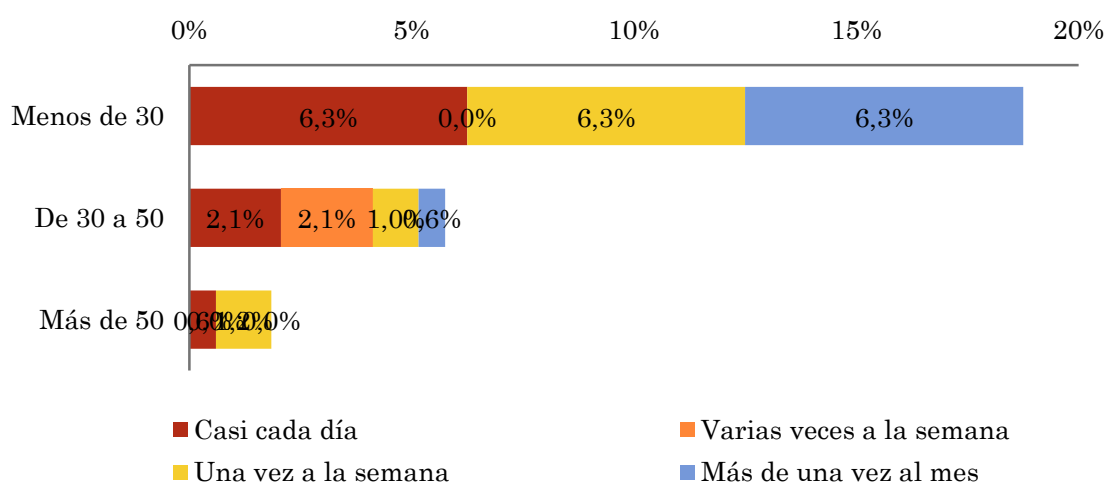
Análisis comparativo por grupos de sexo

Respuesta	Hombres	Mujeres
Casi cada día	1,9%	2,8%
Varias veces a la semana	1,1%	0,6%
Una vez a la semana	1,7%	2,7%
Más de una vez al mes	3,9%	0,0%



Análisis comparativo por grupos de edad

Resp \ Grupo	Menos de 30	De 30 a 50	Más de 50
Casi cada día	6,3%	2,1%	0,6%
Varias veces a la semana	0,0%	2,1%	0,0%
Una vez a la semana	6,3%	1,0%	1,2%
Más de una vez al mes	6,3%	0,6%	0,0%

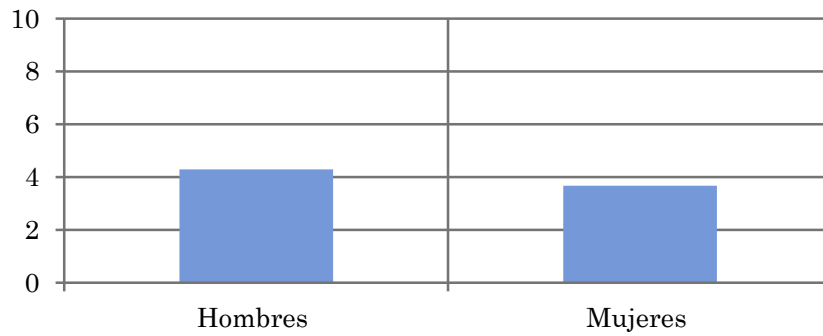


Tiempo medio de dedicación diaria a la emisora (minutos / día)

Universo: población mayor de 15 años de toda el área de la muestra.

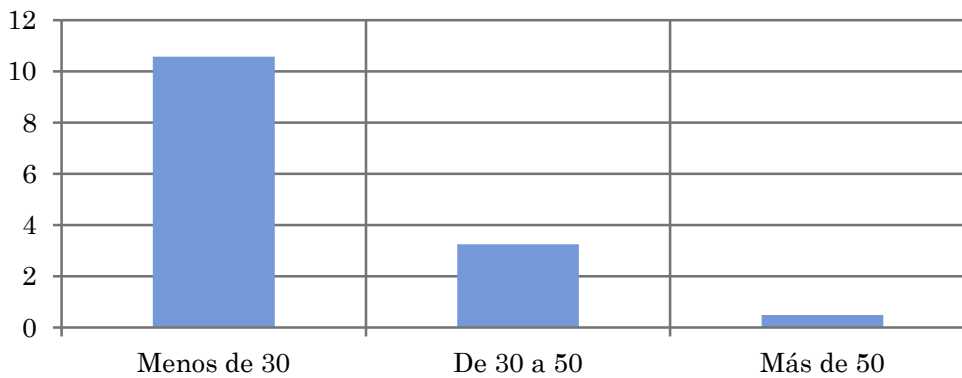
Análisis comparativo por grupos de sexo

Hombres	Mujeres
4,3	3,7



Análisis por grupos de edad

Menos de 30	De 30 a 50	Más de 50
10,6	3,3	0,5

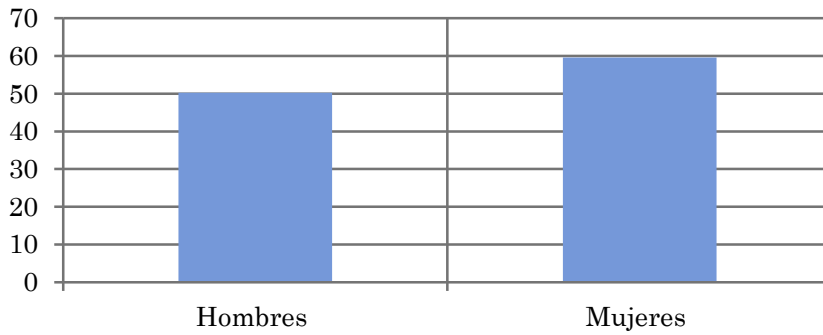


Tiempo medio de dedicación diaria a la emisora (minutos / día)

Universo: Población que sigue la emisora, por lo menos ocasionalmente.

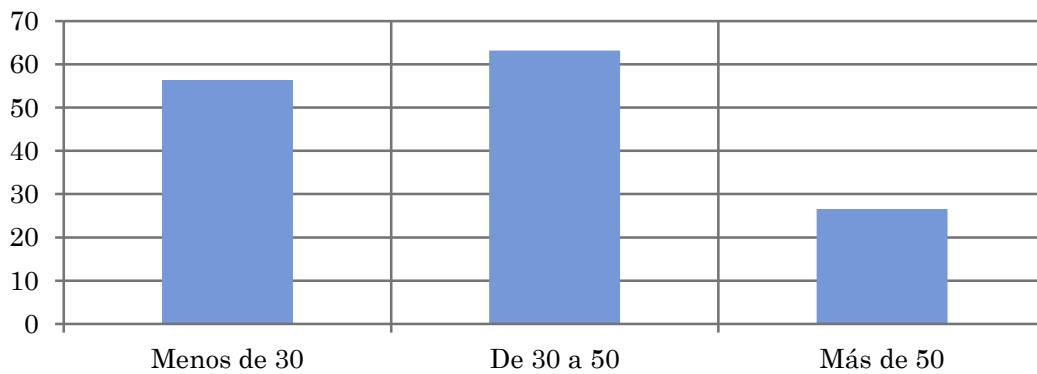
Análisis comparativo por grupos de sexo

Hombres	Mujeres
50,2	59,5



Análisis de sus seguidores por grupos de edad:

Menos de 30	De 30 a 50	Más de 50
56,4	63,2	26,6



Análisis sobre los oyentes habituales de la emisora

⇒ **Distribución de la audiencia durante el día**

Distribución de la audiencia durante la semana

Se consideran habituales los que dedican una media de más de un minuto al día a la emisora.

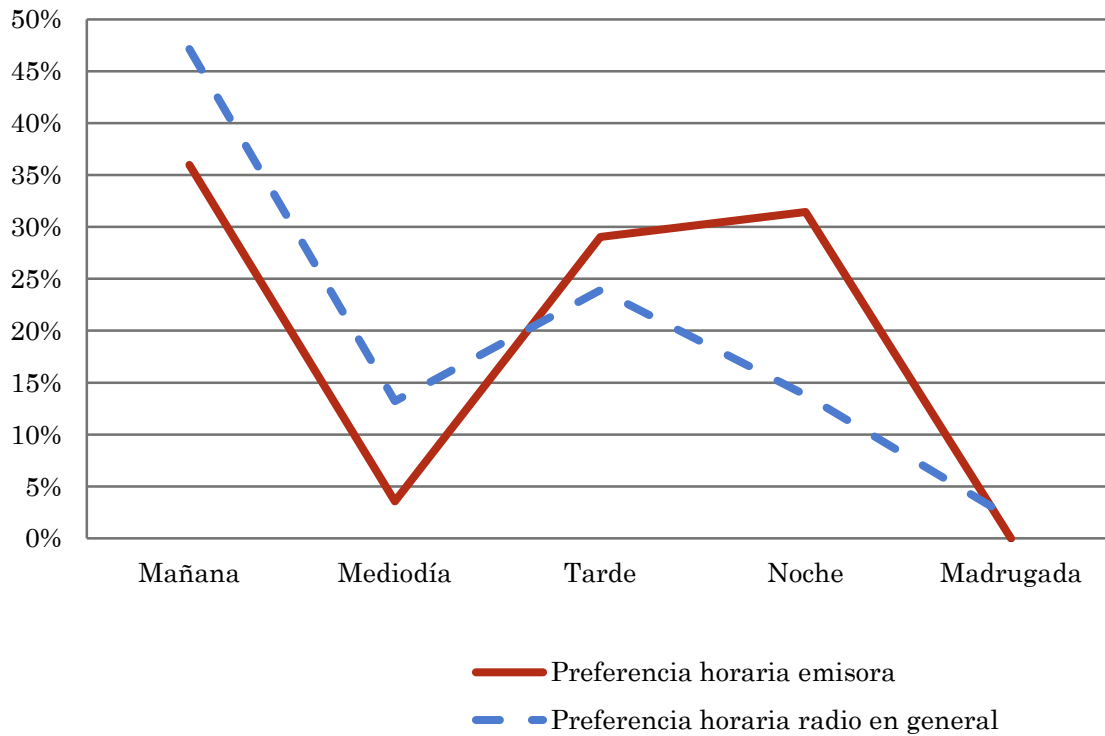
Pregunta - ¿A qué horas escucha habitualmente La Bomba FM?

Universo: población habitual de la emisora.

Análisis general

Respuesta	Preferencia horaria emisora	Preferencia horaria radio en general
Mañana	36,0%	47,1%
Mediodía	3,6%	13,2%
Tarde	29,0%	23,9%
Noche	31,4%	13,8%
Madrugada	0,0%	1,9%

Distribución de la audiencia durante el día



Los resultados obtenidos son un reflejo del horario más común de sintonización de la emisora. Lo que no significa que no la sigan fuera del horario más habitual.

Pregunta - ¿Qué días de la semana suele escuchar La Bomba FM?

Universo: población habitual de la emisora.

Análisis general

Respuesta	Porcentaje de respuestas
Lunes	14,5%
Martes	14,3%
Miércoles	14,1%
Jueves	14,3%
Viernes	14,3%
Sábado	15,2%
Domingo	13,2%

Distribución de la audiencia durante los días de la semana

