



2011

Diciembre



## Estudio de audiencia de Vaughan Radio - Valladolid



## Índice de contenido

⇒ Ficha técnica	3
Síntesis del estudio	4
Análisis cuantitativo área 1	6
Análisis por sexos y edades	10

## FICHA TÉCNICA

---

<b>Empresa que realiza el estudio</b>	Información Técnica y Científica SL (Infortécnica)
<b>Universo</b>	Población mayor de 15 años de Valladolid.
<b>Muestra</b>	296 entrevistas.
<b>Técnica de muestreo</b>	Muestreo probabilístico, aleatorio simple.
<b>Intervalo de confianza</b>	95,5% (dos sigma)
<b>Margen de error (Error máximo aplicable sobre conjunto total de la muestra)</b>	+/- 5,81%
<b>Tipo de entrevista</b>	Telefónica.
<b>Fecha del sondeo</b>	Diciembre de 2011
<b>Datos de Infortécnica</b>	C/ Lepant 422 08025 Barcelona Tel: +34934334243 Fax: +34934351627 Más información en: <a href="http://www.infortecnica.com">www.infortecnica.com</a> <a href="http://www.audiencia.org">www.audiencia.org</a>

Puede verificar la autenticidad de los datos del estudio consultando la web [www.audiencia.org](http://www.audiencia.org) o contactando con Infortécnica.

## SÍNTESIS DEL ESTUDIO

---

### **“Vaughan radio Valladolid”, seguida por cerca de 26.000 radioyentes, alcanza un 0,8 por ciento de share**

En el estudio realizado en diciembre de 2011, “Vaughan radio-Valladolid” es una emisora conocida por un 20 por ciento de la población de Valladolid y su entorno. Cerca de 26.000 radioyentes la siguen de forma habitual, dedicando a la emisora una media de siete minutos al día.

Sobre el conjunto de la población, el tiempo medio de audiencia durante el último mes es de 0,8 minuto al día con un share cercano al 0,8 por ciento. Presenta una cuota de radioyentes GRP’s superior a 1.200 al día.

La emisora es seguida por ambos sexos y por jóvenes y de mediana edad.

## Análisis cuantitativo de la audiencia de la emisora por cada área

- ⇒ Grado de conocimiento respecto al nombre de la emisora.
- Calidad de recepción y / o porcentaje de sintonización.
- Frecuencia de seguimiento de la emisora.
- Frecuencia de seguimiento en el último mes.
- Número de personas que siguen la emisora habitualmente.
- Número de personas que han seguido la emisora durante el último mes.
- Tiempo medio de dedicación a la emisora.
- Tiempo medio de dedicación en el último mes.
- Share, cuota de oyentes y total de horas de audiencia diaria.  
(datos generales y del último mes)



## Área de Valladolid

### Análisis cuantitativo

Población total de los municipios de la muestra ➡ 317.864

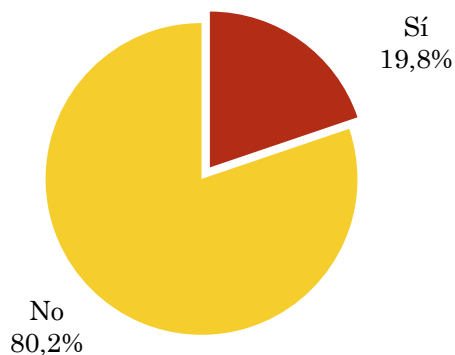
Municipios ➡ Valladolid

### Pregunta - ¿Conoce la emisora Vaughan Radio - Valladolid?

Universo: población mayor de 15 años de: Área de Valladolid

Respuesta	Porcentaje
Sí	19,8%
No	80,2%

Grado de conocimiento de la población respecto al nombre de la emisora

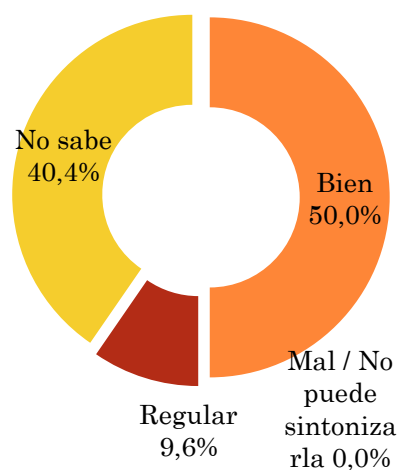


### Pregunta - En cuanto a la recepción de la señal Vaughan Radio - Valladolid ¿se recibe bien, regular o mal?

Universo: población de: Área de Valladolid que conoce la emisora

Respuesta	Porcentaje
Bien	50,0%
Mal / No puede sintonizarla	0,0%
Regular	9,6%
No sabe	40,4%

Calidad de recepción

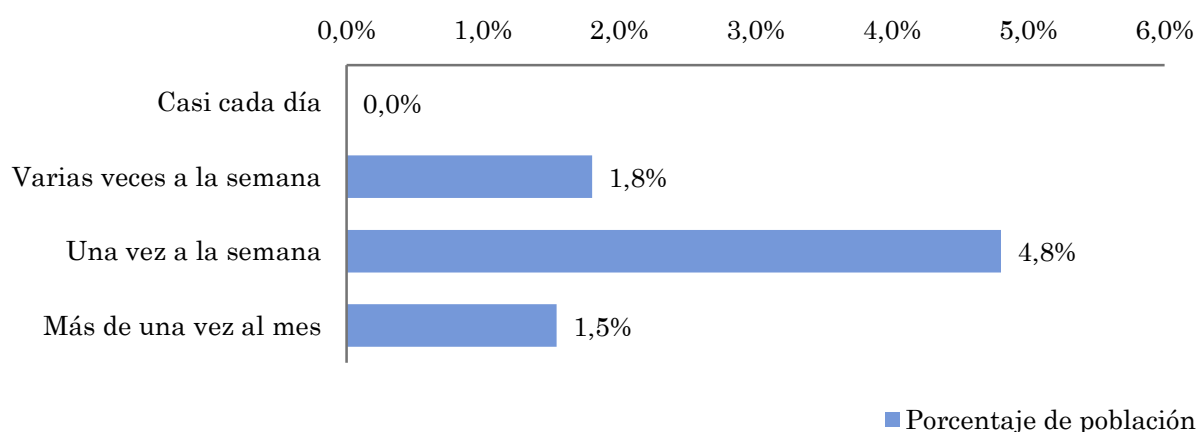


## Pregunta - ¿Con qué frecuencia sigue la emisora?

Universo: población mayor de 15 años de: Área de Valladolid

Respuesta	Porcentaje de población	Personas
Casi cada día	0,0%	0
Varias veces a la semana	1,8%	5.722
Una vez a la semana	4,8%	15.257
Más de una vez al mes	1,5%	4.896

Esta emisora es seguida por 25875 personas del area indicada.



## Indicadores de audiencia de la emisora en el área específica

Minutos / día: Tiempo medio de dedicación diaria a la emisora en el área específica.

Desviación típica ( $\sigma$ ): o desviación estandar es una medida de dispersión de la media.

Minutos / día	Desviación típica ( $\sigma$ )
0,5	1,3

SHARE: cuota de audiencia, expresada en porcentaje, respecto al resto de emisoras.

SHARE
0,5%

Cuota de oyentes (GRPs): cuota de audiencia, expresada en número de personas, respecto al resto de emisoras.

Cuota de oyentes (GRPs)
999

Horas de audiencia diaria: total de horas de seguimiento que dedica el conjunto de la población.

Horas de audiencia diaria
2.648,9

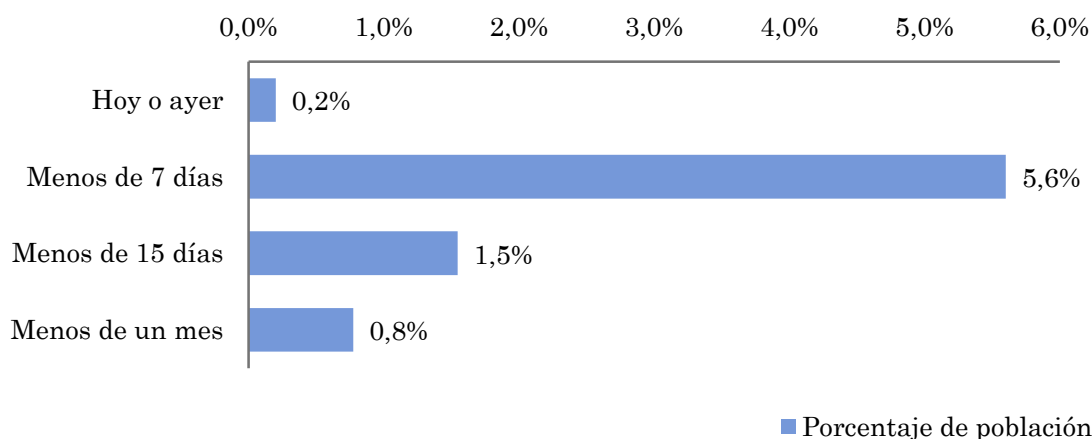


## Pregunta - ¿Aproximadamente, cuándo fue la última vez que escuchó Vaughan Radio - Valladolid?

Universo: población mayor de 15 años de: Área de Valladolid

Respuesta	Porcentaje de población	Personas
Hoy o ayer	0,2%	636
Menos de 7 días	5,6%	17.800
Menos de 15 días	1,5%	4.915
Menos de un mes	0,8%	2.457

Esta emisora ha sido escuchada por 25809 personas del área indicada durante el último mes.



## Indicadores de audiencia de la emisora en el área específica durante el último mes

Minutos / día: Tiempo medio de dedicación diaria a la emisora en el área específica.

Desviación típica ( $\sigma$ ): o desviación estándar es una medida de dispersión de la media.

Minutos / día	Desviación típica ( $\sigma$ )
0,9	2,8

SHARE: cuota de audiencia, expresada en porcentaje, respecto al resto de emisoras.

SHARE
0,9%

Cuota de oyentes (GRPs): cuota de audiencia, expresada en número de personas, respecto al resto de emisoras.

Cuota de oyentes (GRPs)
1.798

Horas de audiencia diaria: total de horas de seguimiento que dedica el conjunto de la población.

Horas de audiencia diaria
4.768,0

## Análisis por grupos de sexo y edad



Conocimiento del nombre de la emisora por sexos y edades.

Tiempo de dedicación diario por sexos y edades.

Tiempo de dedicación diario de los habituales a la emisora por sexos y edades.

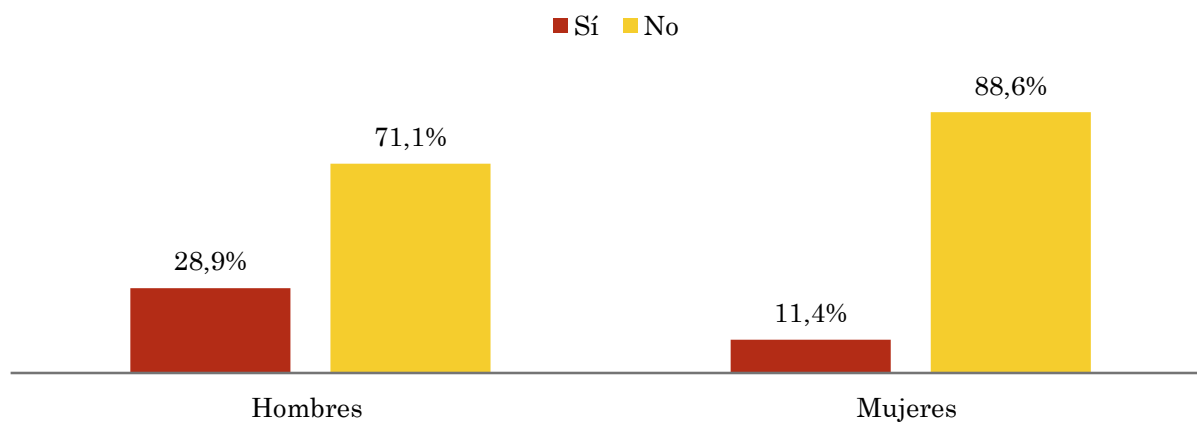
Los datos que se presentan a continuación están basados en el conjunto de la muestra y no son proporcionales a la población de cada área.

## Pregunta - ¿Conoce la emisora Vaughan Radio - Valladolid?

Universo: población mayor de 15 años de toda el área de la muestra.

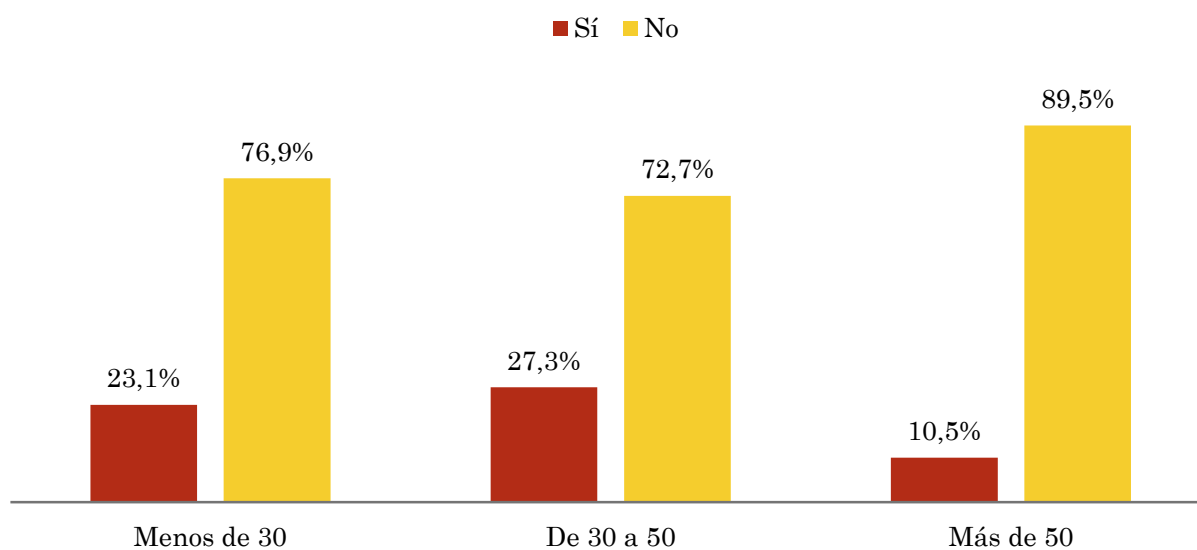
### Análisis comparativo por grupos de sexo

Resp / Grupo	Hombres	Mujeres
Sí	28,9%	11,4%
No	71,1%	88,6%



### Análisis comparativo por grupos de edad

Resp \ Grupo	Menos de 30	De 30 a 50	Más de 50
Sí	23,1%	27,3%	10,5%
No	76,9%	72,7%	89,5%

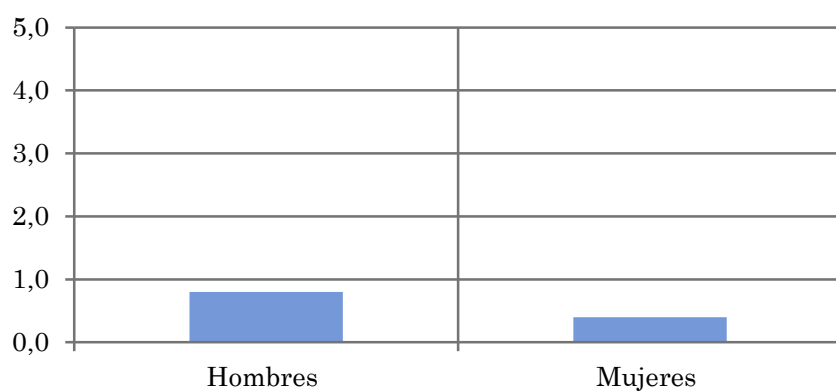


## Tiempo medio de dedicación diaria a la emisora (minutos / día)

Universo: población mayor de 15 años de toda el área de la muestra.

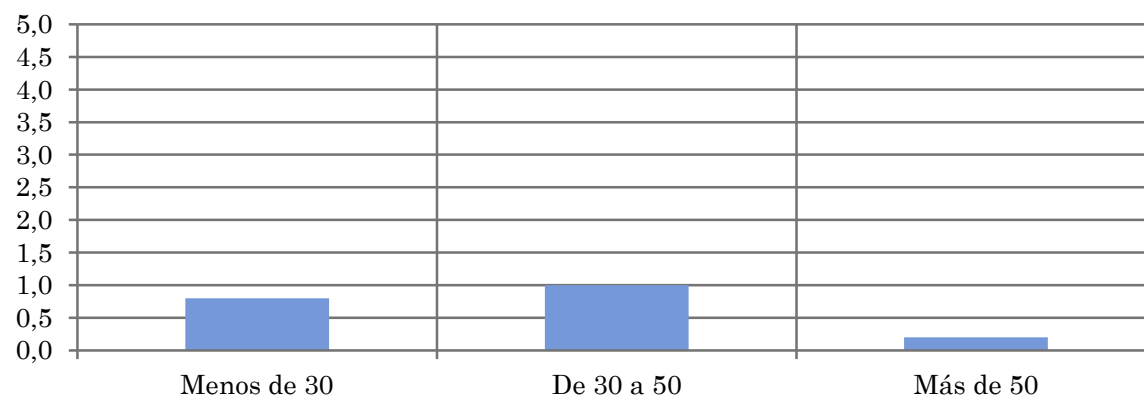
### Análisis comparativo por grupos de sexo

Hombres	Mujeres
0,8	0,4



### Análisis por grupos de edad

Menos de 30	De 30 a 50	Más de 50
0,8	1,0	0,2

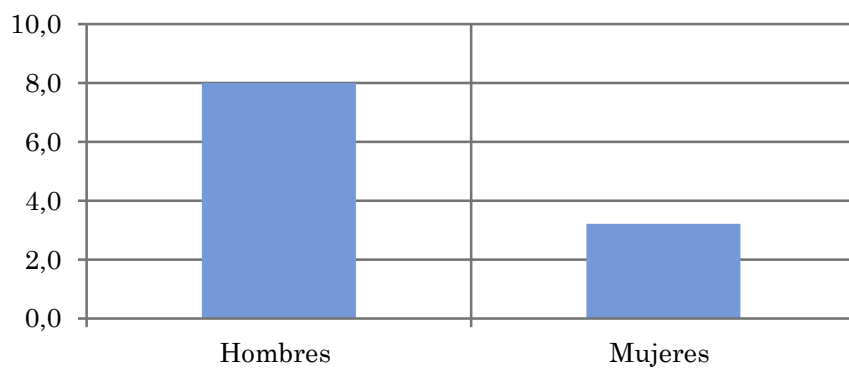


## Tiempo medio de dedicación diaria a la emisora (minutos / día)

Universo: Población que sigue la emisora, por lo menos ocasionalmente.

### Análisis comparativo por grupos de sexo

Hombres	Mujeres
8,0	3,2



### Análisis de sus seguidores por grupos de edad:

Menos de 30	De 30 a 50	Más de 50
6,0	6,5	1,1

