



2011

Diciembre



Estudio de audiencia de Vaughan Radio - Murcia



Índice de contenido

⇒ Ficha técnica	3
Síntesis del estudio	4
Análisis cuantitativo área 1	6
Análisis por sexos y edades	10

FICHA TÉCNICA

Empresa que realiza el estudio	Información Técnica y Científica SL (Infortécnica)
Universo	Población mayor de 15 años de Murcia.
Muestra	299 entrevistas.
Técnica de muestreo	Muestreo probabilístico, aleatorio simple.
Intervalo de confianza	95,5% (dos sigma)
Margen de error (Error máximo aplicable sobre conjunto total de la muestra)	+/- 5,78%
Tipo de entrevista	Telefónica.
Fecha del sondeo	Diciembre de 2011
Datos de Infortécnica	C/ Lepant 422 08025 Barcelona Tel: +34934334243 Fax: +34934351627 Más información en: www.infortecnica.com www.audiencia.org

Puede verificar la autenticidad de los datos del estudio consultando la web www.audiencia.org o contactando con Infortécnica.

SÍNTESIS DEL ESTUDIO

“Vaughan radio Murcia”, seguida por más de 30.000 radioyentes, alcanza el uno por ciento de share

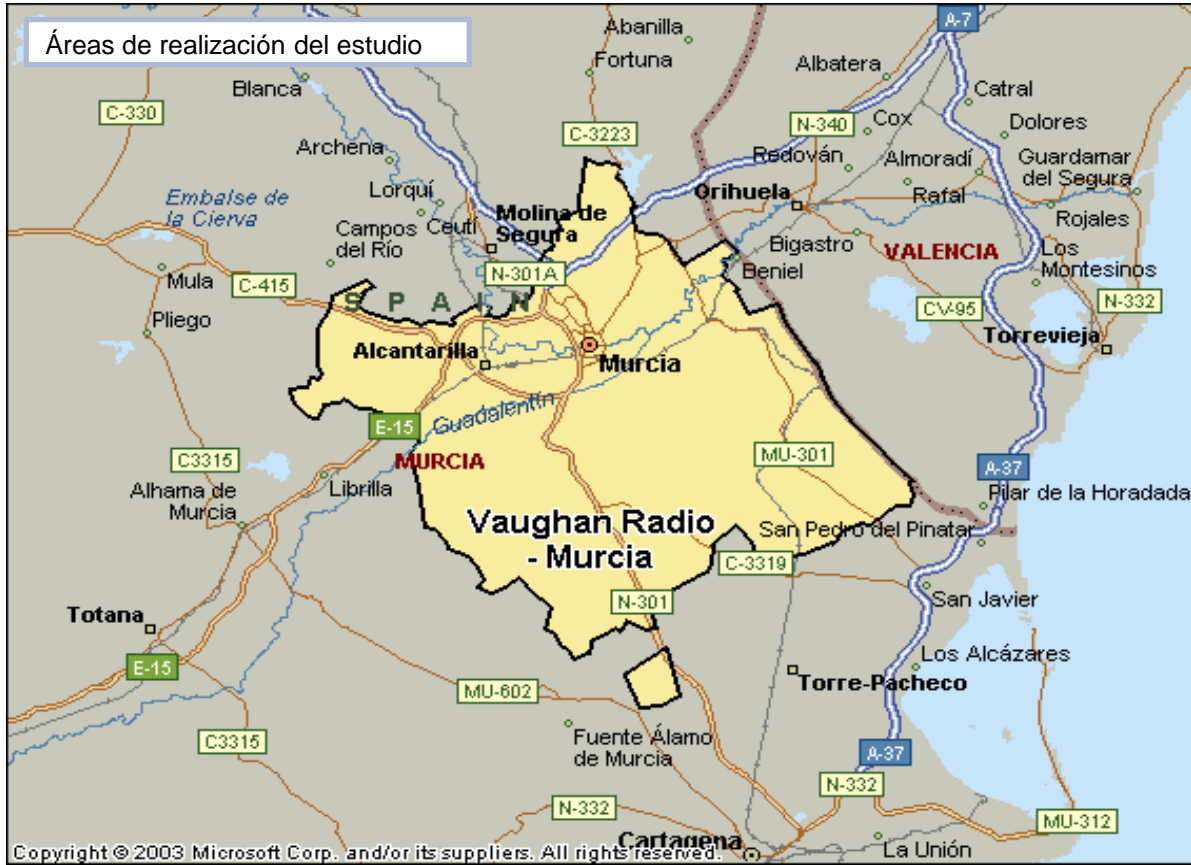
En el estudio realizado en diciembre de 2011, “Vaughan Radio - Murcia” es una emisora conocida por un 11 por ciento de la población de Murcia y su entorno. Más de 30.000 radioyentes la siguen de forma habitual, dedicando a la emisora una media de 11 minutos al día.

Sobre el conjunto de la población, el tiempo medio de audiencia es superior a un minuto al día en el último mes. Obtiene un share del uno por ciento en su área de audiencia, con una cuota de radioyentes GRP´s superior a 2.400 al día.

La emisora es seguida por ambos sexos y por jóvenes y de mediana edad.

Análisis cuantitativo de la audiencia de la emisora por cada área

- ⇒ Grado de conocimiento respecto al nombre de la emisora.
- Calidad de recepción y / o porcentaje de sintonización.
- Frecuencia de seguimiento de la emisora.
- Frecuencia de seguimiento en el último mes.
- Número de personas que siguen la emisora habitualmente.
- Número de personas que han seguido la emisora durante el último mes.
- Tiempo medio de dedicación a la emisora.
- Tiempo medio de dedicación en el último mes.
- Share, cuota de oyentes y total de horas de audiencia diaria.
(datos generales y del último mes)



Área de Murcia

Análisis cuantitativo

Población total de los municipios de la muestra \Rightarrow 436.870

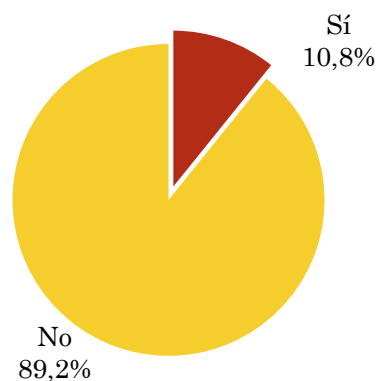
Municipios \Rightarrow Murcia

Pregunta - ¿Conoce la emisora Vaughan Radio - Murcia?

Universo: población mayor de 15 años de: Área de Murcia

Respuesta	Porcentaje
Sí	10,8%
No	89,2%

Grado de conocimiento de la población respecto al nombre de la emisora

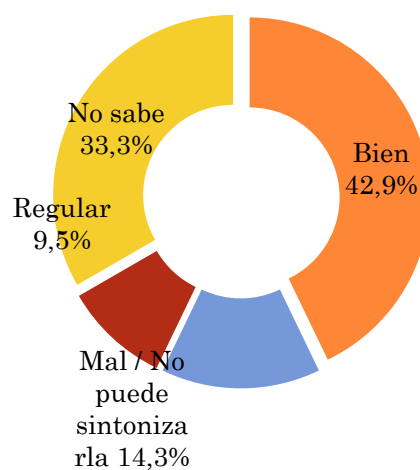


Pregunta - En cuanto a la recepción de la señal Vaughan Radio - Murcia ¿se recibe bien, regular o mal?

Universo: población de: Área de Murcia que conoce la emisora

Respuesta	Porcentaje
Bien	42,9%
Mal / No puede sintonizarla	14,3%
Regular	9,5%
No sabe	33,3%

Calidad de recepción

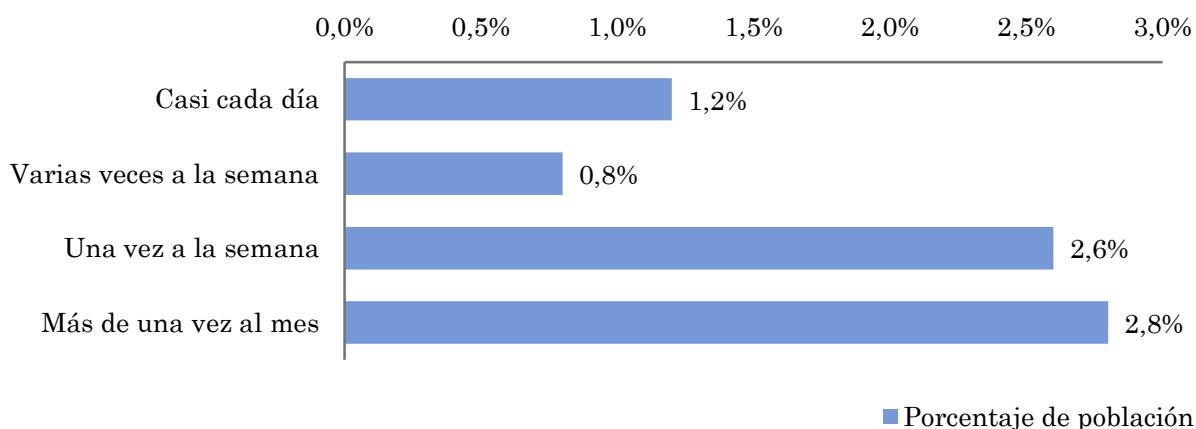


Pregunta - ¿Con qué frecuencia sigue la emisora?

Universo: población mayor de 15 años de: Área de Murcia

Respuesta	Porcentaje de población	Personas
Casi cada día	1,2%	5.242
Varias veces a la semana	0,8%	3.495
Una vez a la semana	2,6%	11.359
Más de una vez al mes	2,8%	12.232

Esta emisora es seguida por 32328 personas del area indicada.



Indicadores de audiencia de la emisora en el área específica

Minutos / día: Tiempo medio de dedicación diaria a la emisora en el área específica.

Desviación típica (σ): o desviación estandar es una medida de dispersión de la media.

Minutos / día	Desviación típica (σ)
0,9	1,9

SHARE: cuota de audiencia, expresada en porcentaje, respecto al resto de emisoras.

SHARE
0,9%

Cuota de oyentes (GRPs): cuota de audiencia, expresada en número de personas, respecto al resto de emisoras.

Cuota de oyentes (GRPs)
2.471

Horas de audiencia diaria: total de horas de seguimiento que dedica el conjunto de la población.

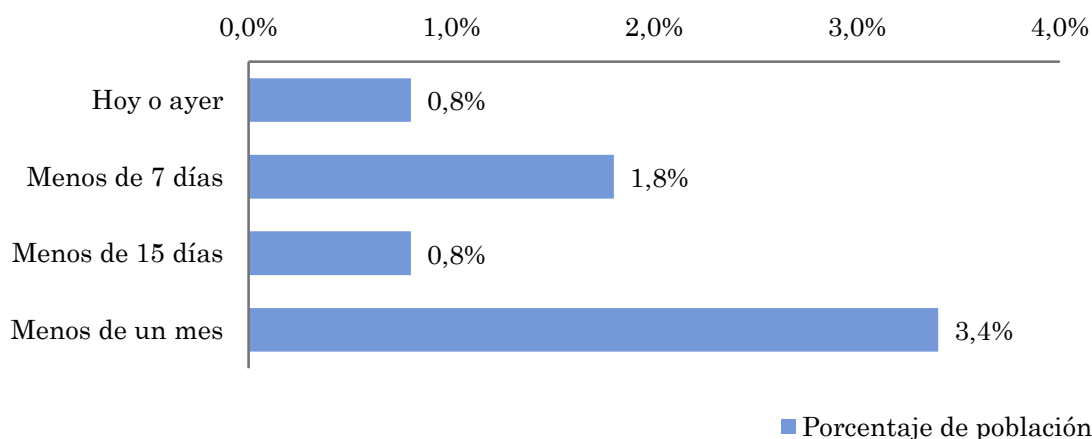
Horas de audiencia diaria
6.553,1

Pregunta - ¿Aproximadamente, cuándo fue la última vez que escuchó Vaughan Radio - Murcia?

Universo: población mayor de 15 años de: Área de Murcia

Respuesta	Porcentaje de población	Personas
Hoy o ayer	0,8%	3.495
Menos de 7 días	1,8%	7.864
Menos de 15 días	0,8%	3.495
Menos de un mes	3,4%	14.854

Esta emisora ha sido escuchada por 29707 personas del area indicada durante el último mes.



Indicadores de audiencia de la emisora en el área específica durante el último mes

Minutos / día: Tiempo medio de dedicación diaria a la emisora en el área específica.

Desviación típica (σ): o desviación estandar es una medida de dispersión de la media.

Minutos / día	Desviación típica (σ)
1,0	3,7

SHARE: cuota de audiencia, expresada en porcentaje, respecto al resto de emisoras.

SHARE
1,0%

Cuota de oyentes (GRPs): cuota de audiencia, expresada en número de personas, respecto al resto de emisoras.

Cuota de oyentes (GRPs)
2.746

Horas de audiencia diaria: total de horas de seguimiento que dedica el conjunto de la población.

Horas de audiencia diaria
7.281,2

Análisis por grupos de sexo y edad



Conocimiento del nombre de la emisora por sexos y edades.

Tiempo de dedicación diario por sexos y edades.

Tiempo de dedicación diario de los habituales a la emisora por sexos y edades.

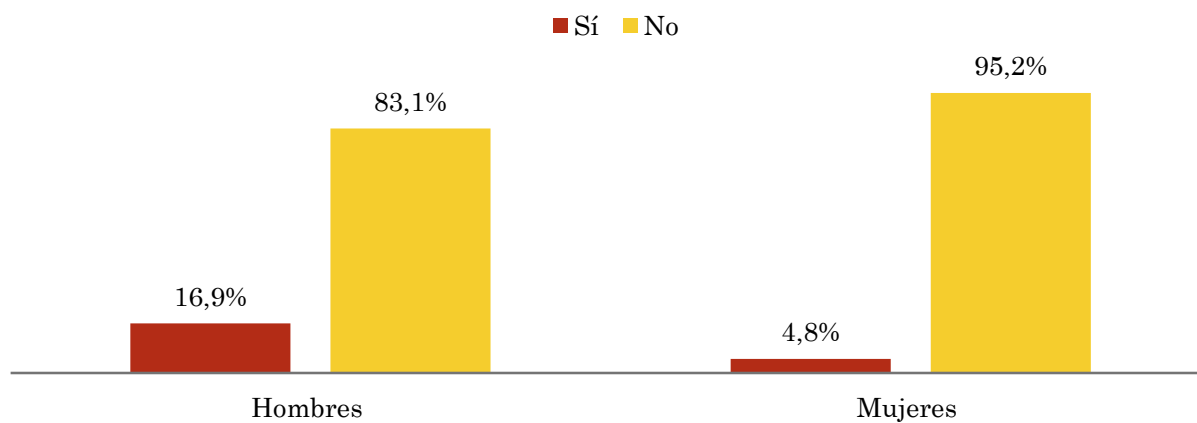
Los datos que se presentan a continuación están basados en el conjunto de la muestra y no son proporcionales a la población de cada área.

Pregunta - ¿Conoce la emisora Vaughan Radio - Murcia?

Universo: población mayor de 15 años de toda el área de la muestra.

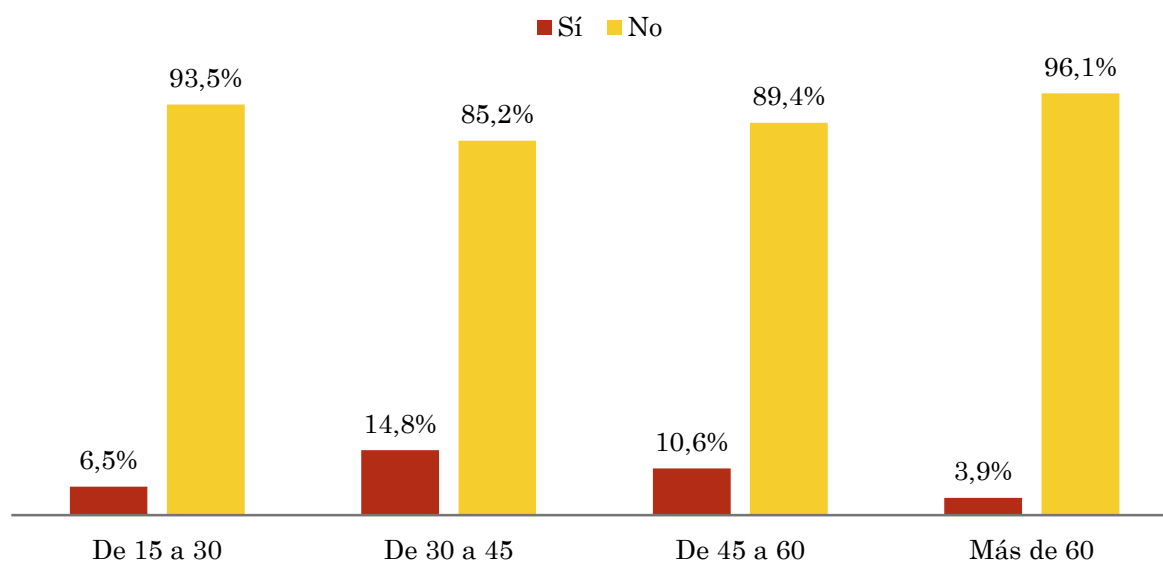
Análisis comparativo por grupos de sexo

Resp / Grupo	Hombres	Mujeres
Sí	16,9%	4,8%
No	83,1%	95,2%



Análisis comparativo por grupos de edad

Resp \ Grupo	De 15 a 30	De 30 a 45	De 45 a 60	Más de 60
Sí	6,5%	14,8%	10,6%	3,9%
No	93,5%	85,2%	89,4%	96,1%

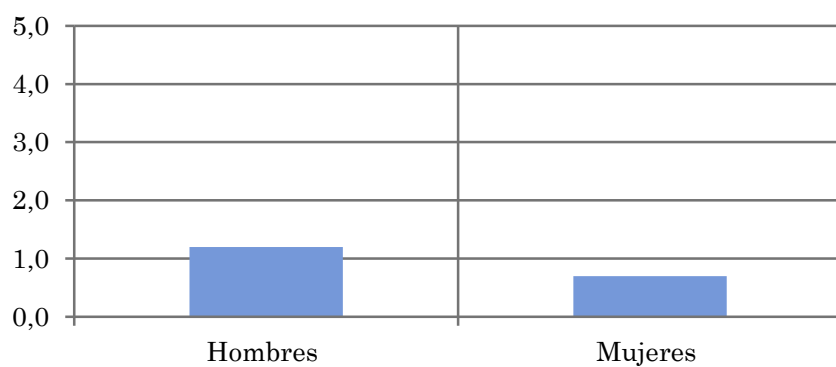


Tiempo medio de dedicación diaria a la emisora (minutos / día)

Universo: población mayor de 15 años de toda el área de la muestra.

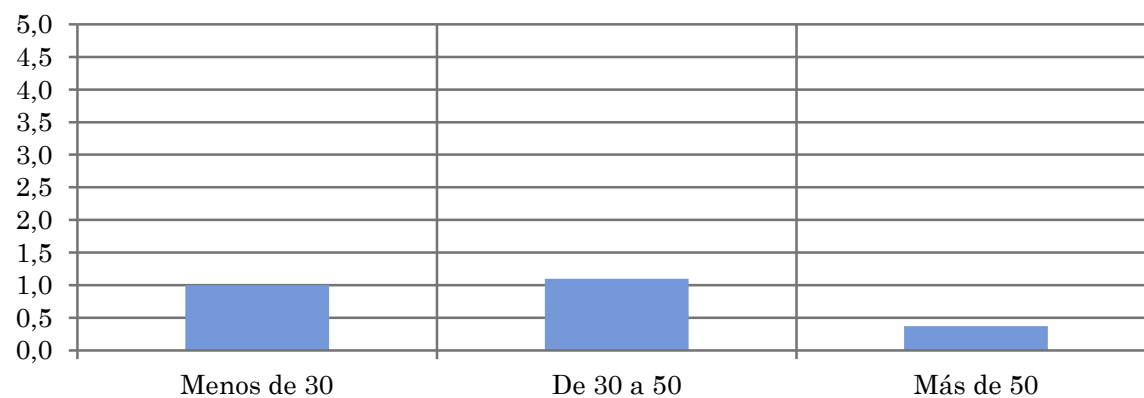
Análisis comparativo por grupos de sexo

Hombres	Mujeres
1,2	0,7



Análisis por grupos de edad

Menos de 30	De 30 a 50	Más de 50
1,0	1,1	0,4

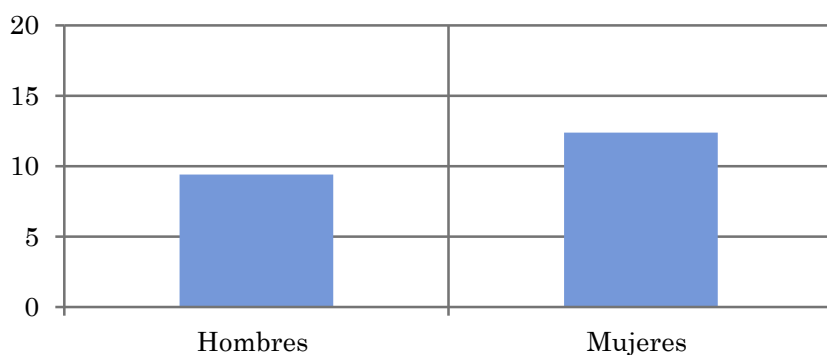


Tiempo medio de dedicación diaria a la emisora (minutos / día)

Universo: Población que sigue la emisora, por lo menos ocasionalmente.

Análisis comparativo por grupos de sexo

Hombres	Mujeres
9,4	12,4



Análisis de sus seguidores por grupos de edad:

Menos de 30	De 30 a 50	Más de 50
14,5	10,2	5,8

