

2011

Noviembre



## Estudio de audiencia de Radio Estrada



## Índice de contenido

⇒ Ficha técnica	<u>3</u>
Síntesis del estudio	<u>4</u>
Análisis cuantitativo área 1	<u>6</u>
Análisis cuantitativo área 2	<u>10</u>
Análisis cuantitativo área 3	<u>14</u>
Análisis por sexos y edades	<u>18</u>
Análisis sobre los habituales (cualitativo)	<u>23</u>
Análisis sobre las causas adversas a la audiencia	<u>27</u>

## FICHA TÉCNICA

---

<b>Empresa que realiza el estudio</b>	Información Técnica y Científica SL (Infortécnica)
<b>Universo</b>	Población mayor de 15 años de la Estrada y poblaciones próximas.
<b>Muestra</b>	379 entrevistas.
<b>Técnica de muestreo</b>	Muestreo probabilístico, estratificado por áreas de poblaciones (afijación simple) y aleatorio simple para los individuos de cada area.
<b>Intervalo de confianza</b>	95,5% (dos sigma)
<b>Margen de error (Error máximo aplicable sobre conjunto total de la muestra)</b>	+/- 5,13%
<b>Tipo de entrevista</b>	Telefónica.
<b>Fecha del sondeo</b>	Noviembre de 2011
<b>Datos de Infortécnica</b>	C/ Lepant 422 08025 Barcelona Tel: +34934334243 Fax: +34934351627 Más información en: <a href="http://www.infortecnica.com">www.infortecnica.com</a> <a href="http://www.audiencia.org">www.audiencia.org</a>

Puede verificar la autenticidad de los datos del estudio consultando la web [www.audiencia.org](http://www.audiencia.org) o contactando con Infortécnica.

## SÍNTESIS DEL ESTUDIO

---

### **“RADIO ESTRADA”, SEGUIDA POR 50.000 RADIOYENTES, SUPERA UN 38 POR CIENTO DE SHARE EN A ESTRADA**

“Radio Estrada” es conocida por la gran mayoría de la población de A Estrada y de su entorno.

Cerca de 50.000 radioyentes del conjunto de su área de difusión la siguen de forma habitual, dedicando a la emisora una media próxima a 45 minutos al día. El tiempo que dedica a la emisora el conjunto de la población de A Estrada es de 37 minutos diarios, obteniendo una cuota de audiencia (share) del 38 por ciento, uno de los índices mas elevados a nivel local.

El share en las poblaciones del entorno alcanza un 21 por ciento (un tres por ciento más que en el anterior estudio), mientras que en la Capital de Galicia, alcanza un uno por ciento. La emisora obtiene un GRP´s global superior a 13.000 radioyentes en el conjunto de su área de difusión, mil más que en el anterior estudio.

“Radio Estrada” es seguida por todos los grupos de sexo y edad.

## Análisis cuantitativo de la audiencia de la emisora por cada área

- ⇒ Grado de conocimiento respecto al nombre de la emisora.
- Calidad de recepción y / o porcentaje de sintonización.
- Frecuencia de seguimiento de la emisora.
- Frecuencia de seguimiento en el último mes.
- Número de personas que siguen la emisora habitualmente.
- Número de personas que han seguido la emisora durante el último mes.
- Tiempo medio de dedicación a la emisora.
- Tiempo medio de dedicación en el último mes.
- Share, cuota de oyentes y total de horas de audiencia diaria.  
(datos generales y del último mes)



## Área de la Estrada

### Análisis cuantitativo

Población total de los municipios de la muestra  $\Rightarrow$  21.828

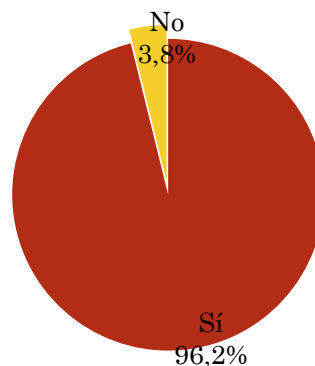
Municipios  $\Rightarrow$  Estrada (A)

### Pregunta - ¿Conoce la emisora Radio Estrada?

Universo: población mayor de 15 años de: Área de la Estrada

Respuesta	Porcentaje
Sí	96,2%
No	3,8%

Grado de conocimiento de la población respecto al nombre de la emisora

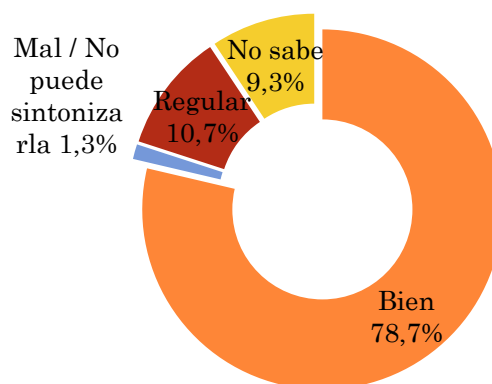


### Pregunta - En cuanto a la recepción de la señal Radio Estrada ¿se recibe bien, regular o mal?

Universo: población de: Área de la Estrada que conoce la emisora

Respuesta	Porcentaje
Bien	78,7%
Mal / No puede sintonizarla	1,3%
Regular	10,7%
No sabe	9,3%

Calidad de recepción

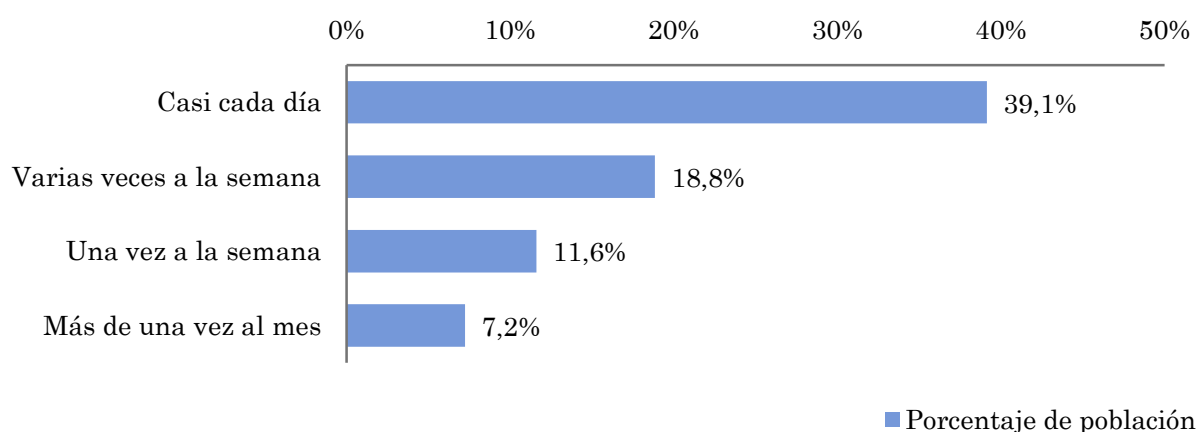


## Pregunta - ¿Con qué frecuencia sigue la emisora?

Universo: población mayor de 15 años de: Área de la Estrada

Respuesta	Porcentaje de población	Personas
Casi cada día	39,1%	8.541
Varias veces a la semana	18,8%	4.113
Una vez a la semana	11,6%	2.531
Más de una vez al mes	7,2%	1.582

Esta emisora es seguida por 16766 personas del area indicada.



## Indicadores de audiencia de la emisora en el área específica

Minutos / día: Tiempo medio de dedicación diaria a la emisora en el área específica.

Desviación típica ( $\sigma$ ): o desviación estandar es una medida de dispersión de la media.

Minutos / día	Desviación típica ( $\sigma$ )
37,0	49,1

SHARE: cuota de audiencia, expresada en porcentaje, respecto al resto de emisoras.

SHARE
38,3%

Cuota de oyentes (GRPs): cuota de audiencia, expresada en número de personas, respecto al resto de emisoras.

Cuota de oyentes (GRPs)
5.518

Horas de audiencia diaria: total de horas de seguimiento que dedica el conjunto de la población.

Horas de audiencia diaria
13.452,6

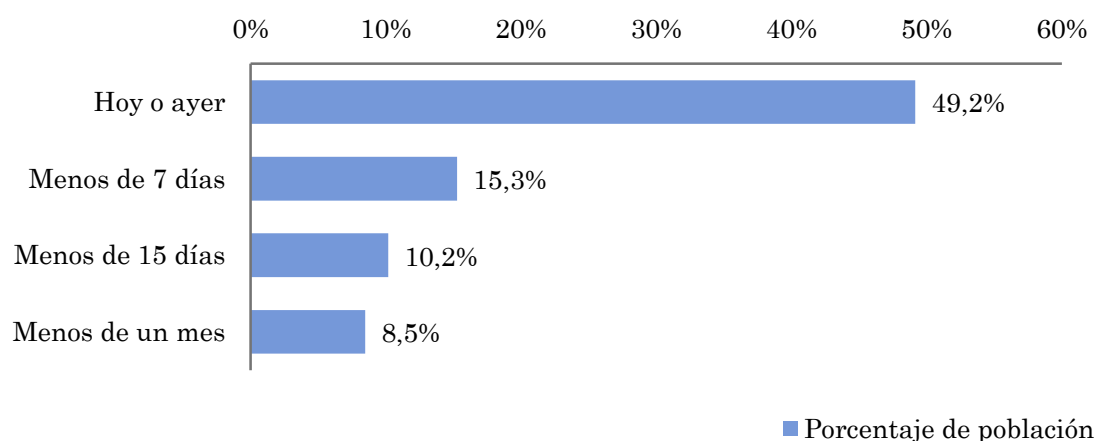


## Pregunta - ¿Aproximadamente, cuándo fue la última vez que escuchó Radio Estrada?

Universo: población mayor de 15 años de: Área de la Estrada

Respuesta	Porcentaje de población	Personas
Hoy o ayer	49,2%	10.729
Menos de 7 días	15,3%	3.330
Menos de 15 días	10,2%	2.220
Menos de un mes	8,5%	1.850

Esta emisora ha sido escuchada por 18128 personas del área indicada durante el último mes.



## Indicadores de audiencia de la emisora en el área específica durante el último mes

Minutos / día: Tiempo medio de dedicación diaria a la emisora en el área específica.

Desviación típica ( $\sigma$ ): o desviación estándar es una medida de dispersión de la media.

Minutos / día	Desviación típica ( $\sigma$ )
32,7	41,0

SHARE: cuota de audiencia, expresada en porcentaje, respecto al resto de emisoras.

SHARE
31,2%

Cuota de oyentes (GRPs): cuota de audiencia, expresada en número de personas, respecto al resto de emisoras.

Cuota de oyentes (GRPs)
4.489

Horas de audiencia diaria: total de horas de seguimiento que dedica el conjunto de la población.

Horas de audiencia diaria
11.903,9



## Poblaciones próximas

### Análisis cuantitativo

Población total de los municipios de la muestra ➡ 55.822

Municipios ➡

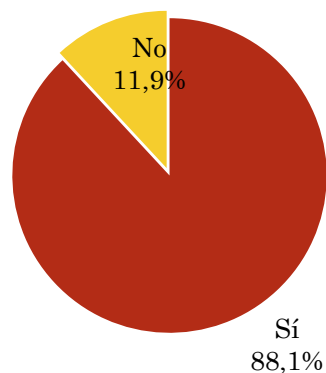
- Valga
- Pontecesures
- Rois
- Padrón
- Cuntis
- Teo
- Vedra
- Boqueixón

### Pregunta - ¿Conoce la emisora Radio Estrada?

Universo: población mayor de 15 años de: Poblaciones próximas

Respuesta	Porcentaje
Sí	88,1%
No	11,9%

Grado de conocimiento de la población respecto al nombre de la emisora

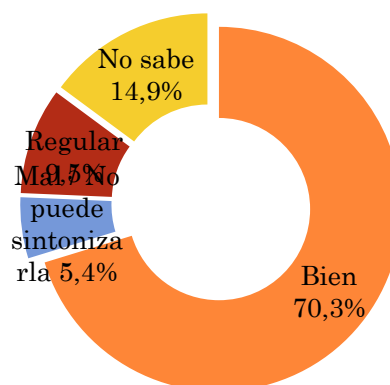


### Pregunta - En cuanto a la recepción de la señal Radio Estrada ¿se recibe bien, regular o mal?

Universo: población de: Poblaciones próximas que conoce la emisora

Respuesta	Porcentaje
Bien	70,3%
Mal / No puede sintonizarla	5,4%
Regular	9,5%
No sabe	14,9%

Calidad de recepción

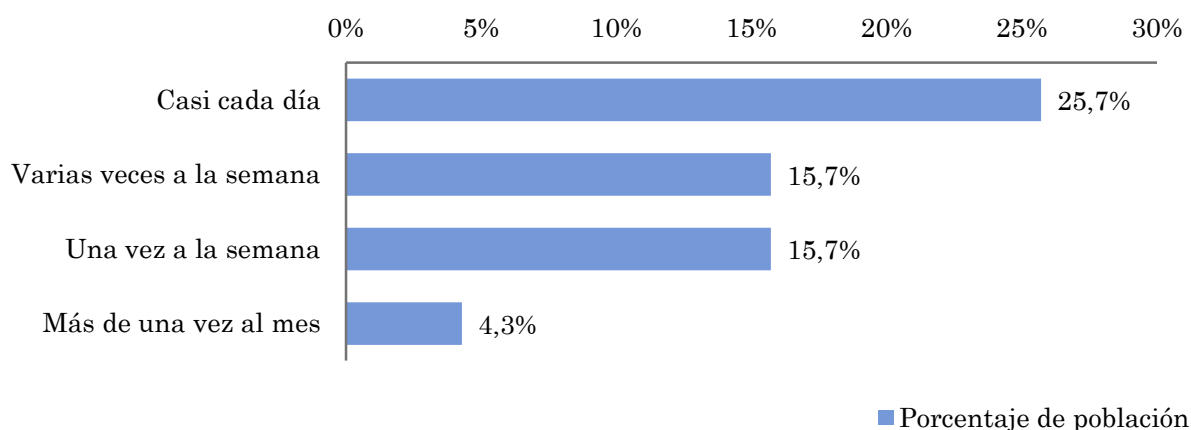


## Pregunta - ¿Con qué frecuencia sigue la emisora?

Universo: población mayor de 15 años de: Poblaciones próximas

Respuesta	Porcentaje de población	Personas
Casi cada día	25,7%	14.354
Varias veces a la semana	15,7%	8.772
Una vez a la semana	15,7%	8.772
Más de una vez al mes	4,3%	2.392

Esta emisora es seguida por 34291 personas del área indicada.



## Indicadores de audiencia de la emisora en el área específica

Minutos / día: Tiempo medio de dedicación diaria a la emisora en el área específica.

Desviación típica ( $\sigma$ ): o desviación estandar es una medida de dispersión de la media.

Minutos / día	Desviación típica ( $\sigma$ )
21,5	36,5

SHARE: cuota de audiencia, expresada en porcentaje, respecto al resto de emisoras.

SHARE
20,5%

Cuota de oyentes (GRPs): cuota de audiencia, expresada en número de personas, respecto al resto de emisoras.

Cuota de oyentes (GRPs)
7.555

Horas de audiencia diaria: total de horas de seguimiento que dedica el conjunto de la población.

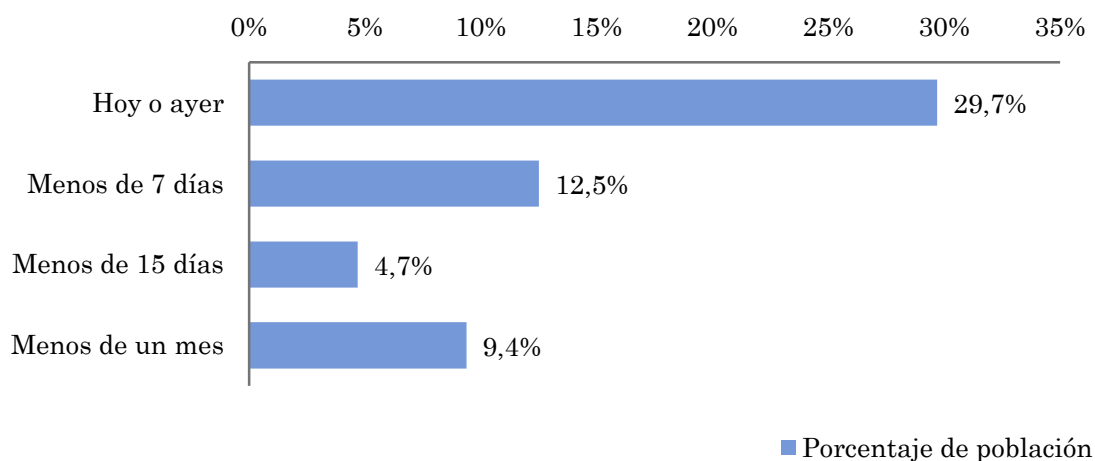
Horas de audiencia diaria
20.033,0

## Pregunta - ¿Aproximadamente, cuándo fue la última vez que escuchó Radio Estrada?

Universo: población mayor de 15 años de: Poblaciones próximas

Respuesta	Porcentaje de población	Personas
Hoy o ayer	29,7%	16.572
Menos de 7 días	12,5%	6.978
Menos de 15 días	4,7%	2.617
Menos de un mes	9,4%	5.233

Esta emisora ha sido escuchada por 31400 personas del área indicada durante el último mes.



## Indicadores de audiencia de la emisora en el área específica durante el último mes

Minutos / día: Tiempo medio de dedicación diaria a la emisora en el área específica.

Desviación típica ( $\sigma$ ): o desviación estándar es una medida de dispersión de la media.

Minutos / día	Desviación típica ( $\sigma$ )
18,1	30,5

SHARE: cuota de audiencia, expresada en porcentaje, respecto al resto de emisoras.

SHARE
17,2%

Cuota de oyentes (GRPs): cuota de audiencia, expresada en número de personas, respecto al resto de emisoras.

Cuota de oyentes (GRPs)
6.338

Horas de audiencia diaria: total de horas de seguimiento que dedica el conjunto de la población.

Horas de audiencia diaria
16.805,3



## Área de Santiago

### Análisis cuantitativo

Población total de los municipios de la muestra  $\Rightarrow$  94.824

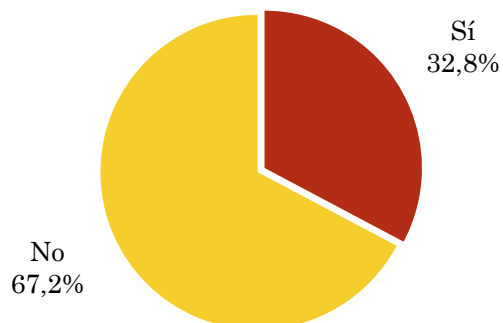
Municipios  $\Rightarrow$  Santiago de Compostela

### Pregunta - ¿Conoce la emisora Radio Estrada?

Universo: población mayor de 15 años de: Poblaciones próximas

Respuesta	Porcentaje
Sí	32,8%
No	67,2%

Grado de conocimiento de la población respecto al nombre de la emisora

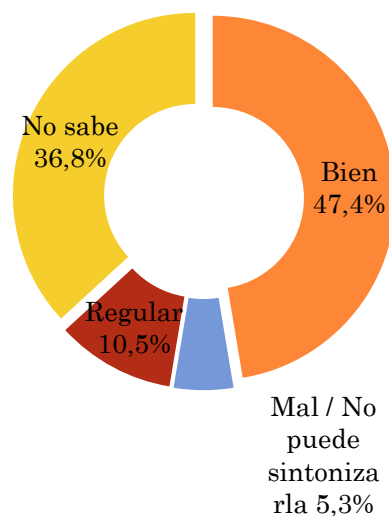


### Pregunta - En cuanto a la recepción de la señal Radio Estrada ¿se recibe bien, regular o mal?

Universo: población de: Poblaciones próximas que conoce la emisora

Respuesta	Porcentaje
Bien	47,4%
Mal / No puede sintonizarla	5,3%
Regular	10,5%
No sabe	36,8%

Calidad de recepción

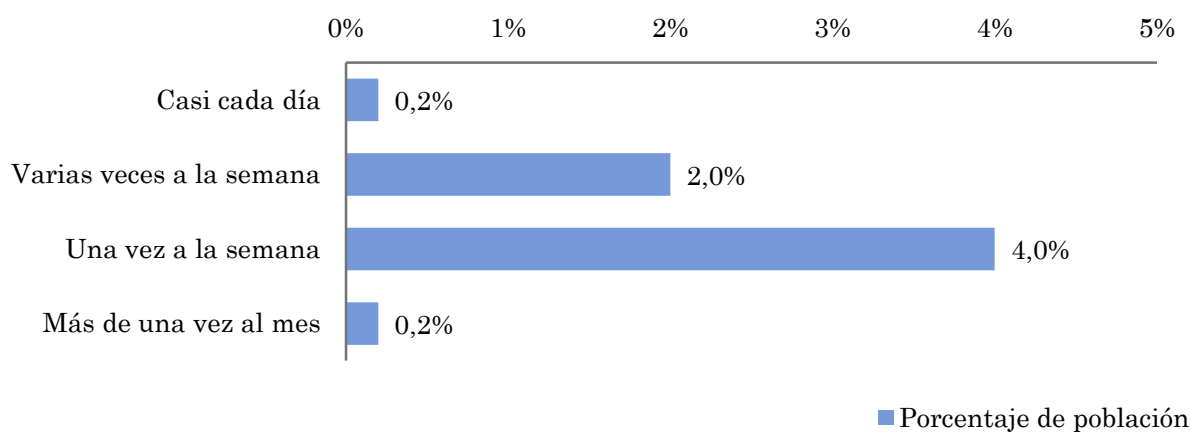


## Pregunta - ¿Con qué frecuencia sigue la emisora?

Universo: población mayor de 15 años de: Área de Santiago

Respuesta	Porcentaje de población	Personas
Casi cada día	0,2%	190
Varias veces a la semana	2,0%	1.896
Una vez a la semana	4,0%	3.793
Más de una vez al mes	0,2%	190

Esta emisora es seguida por 6069 personas del área indicada.



## Indicadores de audiencia de la emisora en el área específica

Minutos / día: Tiempo medio de dedicación diaria a la emisora en el área específica.

Desviación típica ( $\sigma$ ): o desviación estandar es una medida de dispersión de la media.

Minutos / día	Desviación típica ( $\sigma$ )
0,7	1,4

SHARE: cuota de audiencia, expresada en porcentaje, respecto al resto de emisoras.

SHARE
0,7%

Cuota de oyentes (GRPs): cuota de audiencia, expresada en número de personas, respecto al resto de emisoras.

Cuota de oyentes (GRPs)
417

Horas de audiencia diaria: total de horas de seguimiento que dedica el conjunto de la población.

Horas de audiencia diaria
1.106,3

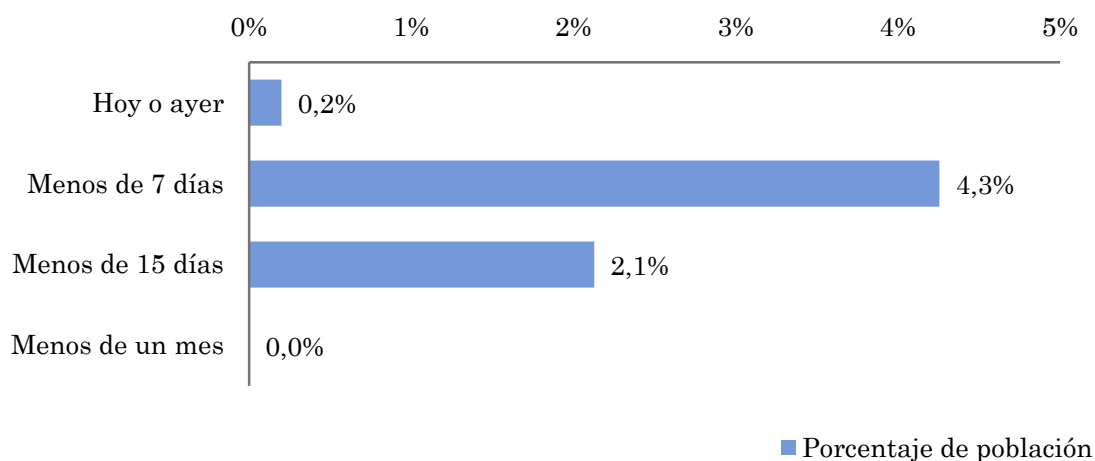


## Pregunta - ¿Aproximadamente, cuándo fue la última vez que escuchó Radio Estrada?

Universo: población mayor de 15 años de: Área de Santiago

Respuesta	Porcentaje de población	Personas
Hoy o ayer	0,2%	190
Menos de 7 días	4,3%	4.035
Menos de 15 días	2,1%	2.018
Menos de un mes	0,0%	0

Esta emisora ha sido escuchada por 6242 personas del área indicada durante el último mes.



## Indicadores de audiencia de la emisora en el área específica durante el último mes

Minutos / día: Tiempo medio de dedicación diaria a la emisora en el área específica.

Desviación típica ( $\sigma$ ): o desviación estándar es una medida de dispersión de la media.

Minutos / día	Desviación típica ( $\sigma$ )
0,9	5,3

SHARE: cuota de audiencia, expresada en porcentaje, respecto al resto de emisoras.

SHARE
0,9%

Cuota de oyentes (GRPs): cuota de audiencia, expresada en número de personas, respecto al resto de emisoras.

Cuota de oyentes (GRPs)
550

Horas de audiencia diaria: total de horas de seguimiento que dedica el conjunto de la población.

Horas de audiencia diaria
1.457,2

## Análisis por grupos de sexo y edad

- ⇒ Conocimiento del nombre de la emisora por sexos y edades.
- Frecuencia de seguimiento por sexos y edades.
- Tiempo de dedicación diario por sexos y edades.
- Tiempo de dedicación diario de los habituales a la emisora por sexos y edades.

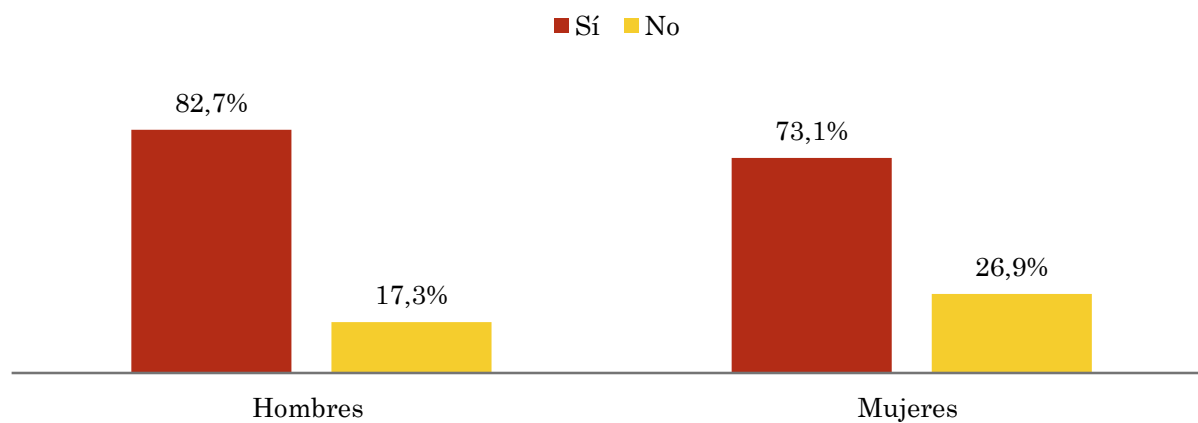
Los datos que se presentan a continuación están basados en el conjunto de la muestra y no son proporcionales a la población de cada área.

## Pregunta - ¿Conoce la emisora Radio Estrada?

Universo: población mayor de 15 años de toda el área de la muestra.

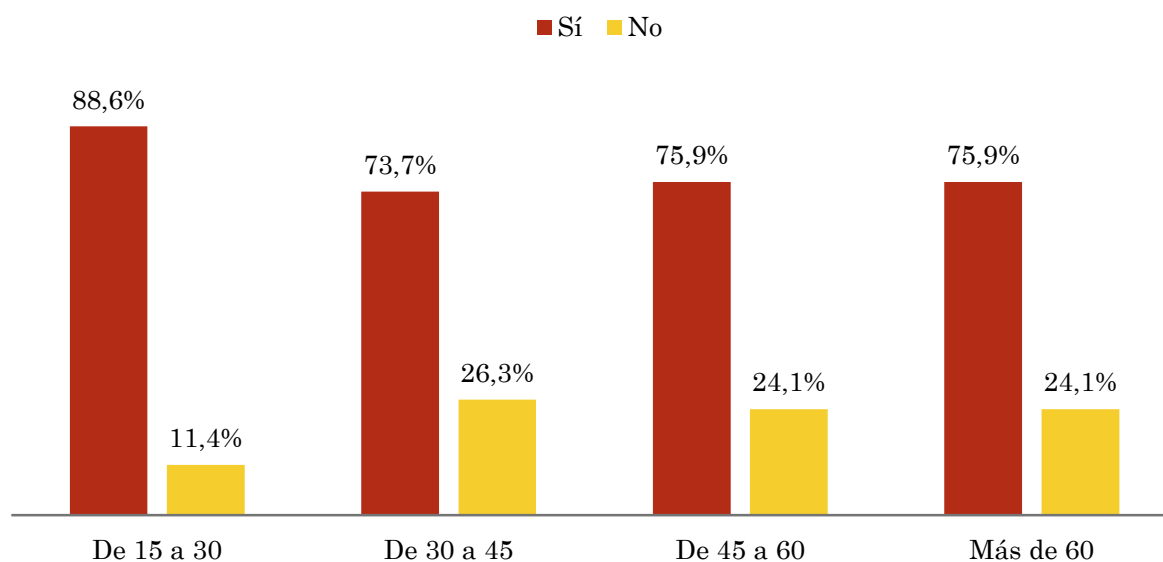
### Análisis comparativo por grupos de sexo

Resp / Grupo	Hombres	Mujeres
Sí	82,7%	73,1%
No	17,3%	26,9%



### Análisis comparativo por grupos de edad

Resp \ Grupo	De 15 a 30	De 30 a 45	De 45 a 60	Más de 60
Sí	88,6%	73,7%	75,9%	75,9%
No	11,4%	26,3%	24,1%	24,1%

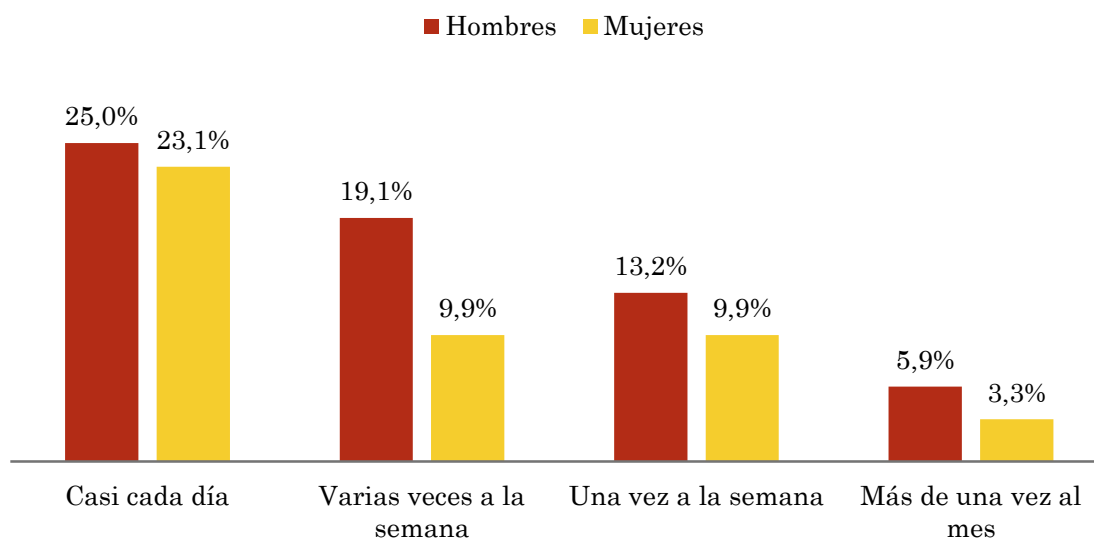


## Pregunta - ¿Con qué frecuencia sigue la emisora?

Universo: población mayor de 15 años de toda el área de la muestra.

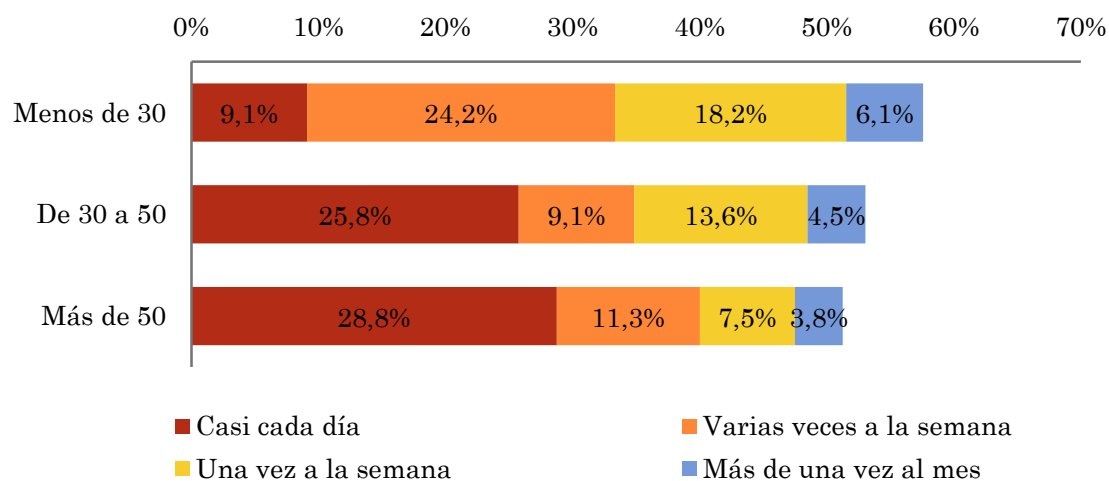
### Análisis comparativo por grupos de sexo

Respuesta	Hombres	Mujeres
Casi cada día	25,0%	23,1%
Varias veces a la semana	19,1%	9,9%
Una vez a la semana	13,2%	9,9%
Más de una vez al mes	5,9%	3,3%



### Análisis comparativo por grupos de edad

Resp \ Grupo	Menos de 30	De 30 a 50	Más de 50
Casi cada día	9,1%	25,8%	28,8%
Varias veces a la semana	24,2%	9,1%	11,3%
Una vez a la semana	18,2%	13,6%	7,5%
Más de una vez al mes	6,1%	4,5%	3,8%

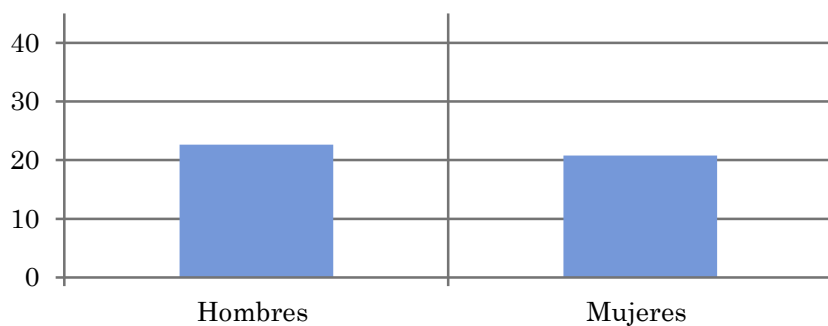


## Tiempo medio de dedicación diaria a la emisora (minutos / día)

Universo: población mayor de 15 años de toda el área de la muestra.

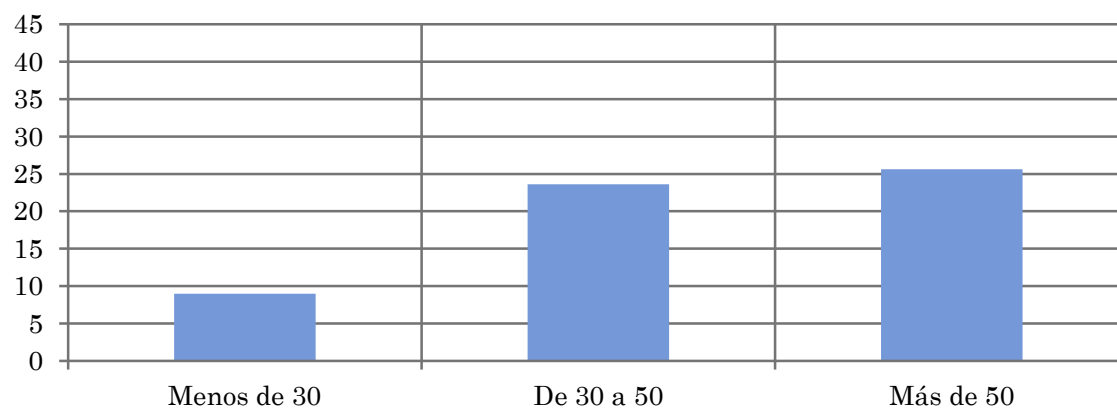
### Análisis comparativo por grupos de sexo

Hombres	Mujeres
22,7	20,8



### Análisis por grupos de edad

Menos de 30	De 30 a 50	Más de 50
9,0	23,6	25,6

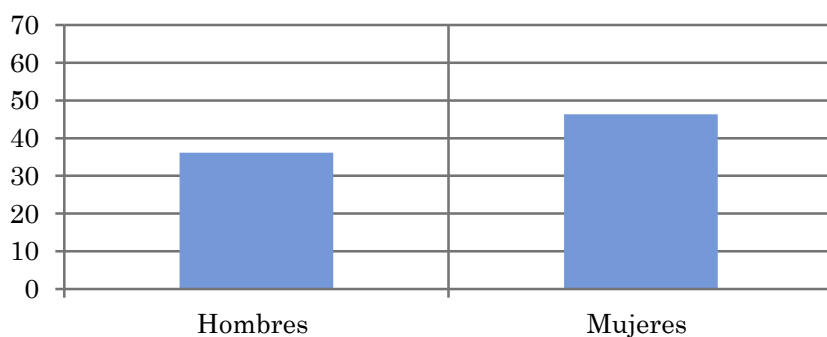


## Tiempo medio de dedicación diaria a la emisora (minutos / día)

Universo: Población que sigue la emisora, por lo menos ocasionalmente.

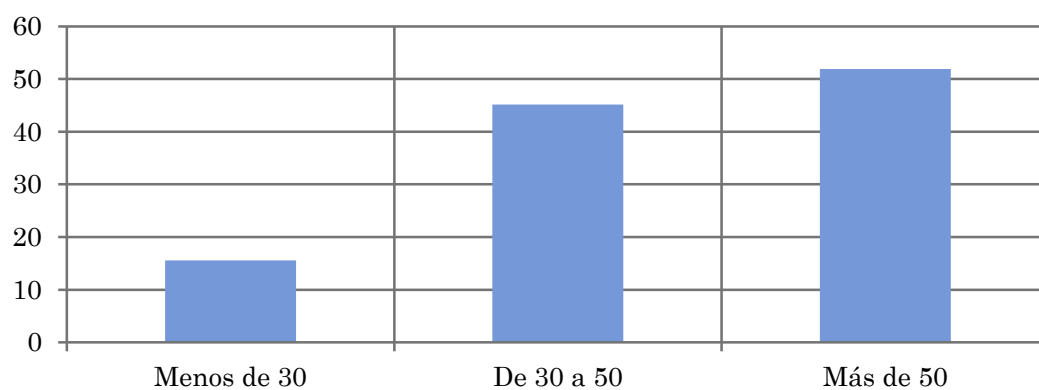
### Análisis comparativo por grupos de sexo

Hombres	Mujeres
36,1	46,3



### Análisis de sus seguidores por grupos de edad:

Menos de 30	De 30 a 50	Más de 50
15,6	45,2	51,9



## Análisis sobre los oyentes habituales de la emisora

⇒ **Distribución de la audiencia durante el día**

**Distribución de la audiencia durante la semana**

**Preferencias de programación**

Se consideran habituales los que dedican una media de más de un minuto al día a la emisora.

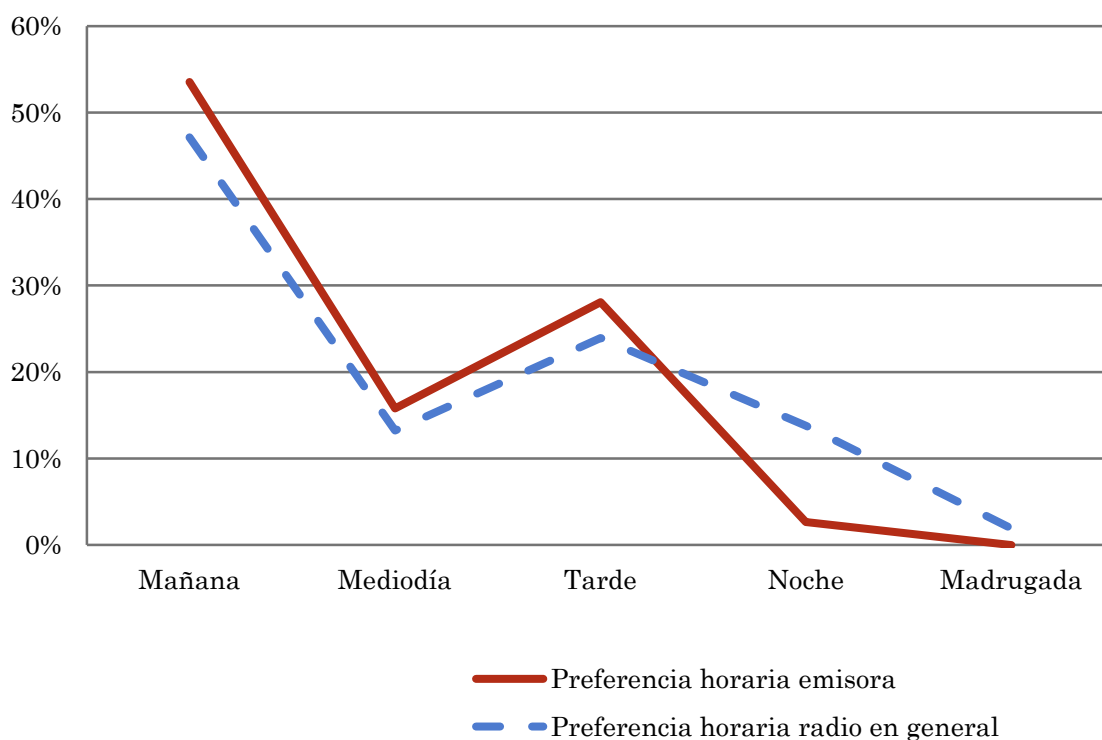
## Pregunta - ¿A qué horas escucha habitualmente Radio Estrada?

Universo: población habitual de la emisora.

### Análisis general

Respuesta	Preferencia horaria emisora	Preferencia horaria radio en general
Mañana	53,5%	47,1%
Mediodía	15,8%	13,2%
Tarde	28,1%	23,9%
Noche	2,6%	13,8%
Madrugada	0,0%	1,9%

Distribución de la audiencia durante el día



Los resultados obtenidos son un reflejo del horario más común de sintonización de la emisora. Lo que no significa que no la sigan fuera del horario más habitual.



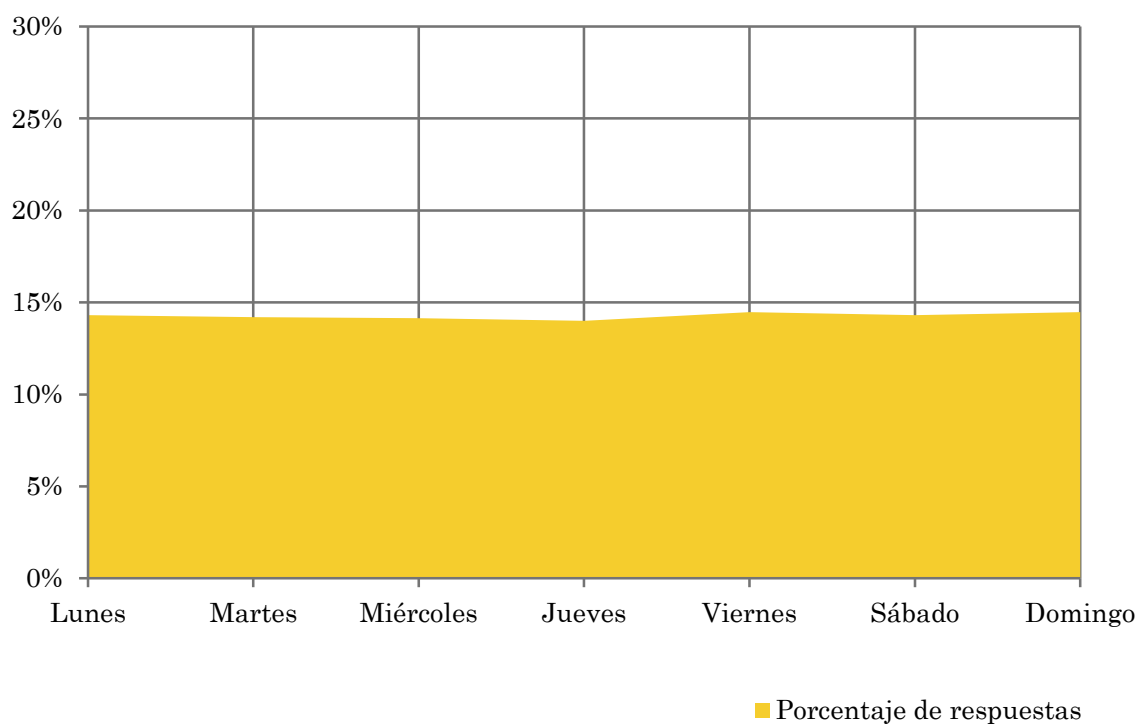
## Pregunta - ¿Qué días de la semana suele escuchar Radio Estrada?

Universo: población habitual de la emisora.

### Análisis general

Respuesta	Porcentaje de respuestas
Lunes	14,3%
Martes	14,2%
Miércoles	14,1%
Jueves	14,0%
Viernes	14,5%
Sábado	14,3%
Domingo	14,5%

Distribución de la audiencia durante los días de la semana



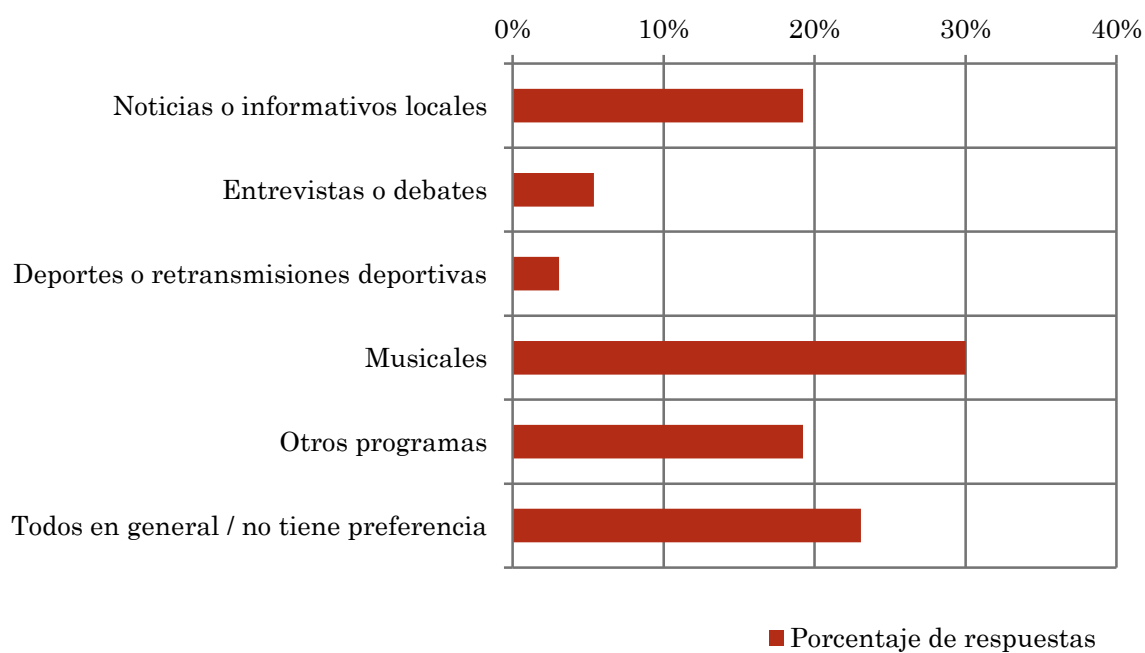
## Pregunta - ¿Qué es lo que más le gusta de la programación de esta emisora y de la

Universo: población habitual de la emisora.

### Análisis general

Respuestas	Porcentaje de respuestas
Noticias o informativos locales	19,2%
Entrevistas o debates	5,4%
Deportes o retransmisiones deportivas	3,1%
Musicales	30,0%
Otros programas	19,2%
Todos en general / no tiene preferencia	23,1%

Preferencias de programación



## Análisis sobre la población no oyente

### ⇒ Análisis de las causas o factores adversos a la audiencia

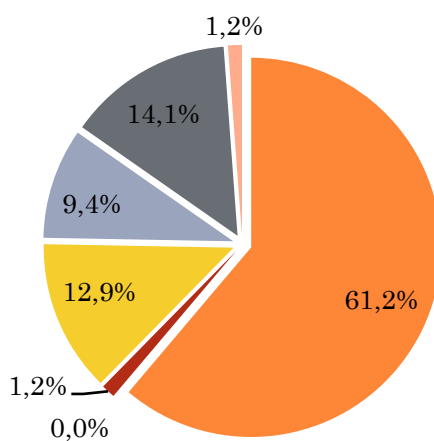
Se consideran no oyentes los que dedican una media de menos de un minuto al día a la emisora.

## Principales motivos por los que no se escucha la emisora

Universo: población general de toda el área de la encuesta que escucha la emisora menos de un minuto al día de media.

### Análisis general

Resp / Grupo	Porcentaje
Desconocimiento de la emisora	61,2%
No escucha la radio / o ninguna emisora en concreto	0,0%
Desconocimiento de la programación de la emisora	1,2%
Dedica poco tiempo a escuchar la radio	12,9%
Problemas con la recepción de la señal	9,4%
Prefiere la programación de otras emisoras	14,1%
Otros motivos	1,2%



- Desconocimiento de la emisora
- No escucha la radio / o ninguna emisora en concreto
- Desconocimiento de la programación de la emisora
- Dedicar poco tiempo a escuchar la radio
- Problemas con la recepción de la señal
- Prefiere la programación de otras emisoras
- Otros motivos