

2011

Noviembre



## Estudio de audiencia de Televisión



## Índice de contenido

⇒ Ficha técnica	3
Síntesis del estudio	4
Análisis cuantitativo área 1	6
Análisis cuantitativo área 2	10
Análisis por sexos y edades	14
Análisis sobre los habituales (cualitativo)	19
Análisis sobre las causas adversas a la audiencia	23

## FICHA TÉCNICA

---

<b>Empresa que realiza el estudio</b>	Información Técnica y Científica SL (Infortécnica)
<b>Universo</b>	Población mayor de 15 años de Vigo y del Valle miñor y el Morrazo.
<b>Muestra</b>	381 entrevistas.
<b>Técnica de muestreo</b>	Muestreo probabilístico, estratificado por áreas de municipios (afijación uniforme) y aleatorio simple para los individuos de cada area.
<b>Intervalo de confianza</b>	95,5% (dos sigma)
<b>Margen de error (Error máximo aplicable sobre conjunto total de la muestra)</b>	+/- 5,12%
<b>Tipo de entrevista</b>	Telefónica.
<b>Fecha del sondeo</b>	Noviembre de 2011
<b>Datos de Infortécnica</b>	C/ Lepant 422 08025 Barcelona Tel: +34934334243 Fax: +34934351627 Más información en: <a href="http://www.infortecnica.com">www.infortecnica.com</a> <a href="http://www.audiencia.org">www.audiencia.org</a>

Puede verificar la autenticidad de los datos del estudio consultando la web [www.audiencia.org](http://www.audiencia.org) o contactando con Infortécnica.

## SÍNTESIS DEL ESTUDIO

---

### ***“TELEVIGO”, SEGUIDA POR CERCA DE 150.000 TELESPECTADORES DURANTE EL ÚLTIMO MES, CON UN 5,5 POR CIENTO DE SHARE EN VIGO***

En el último estudio realizado en noviembre de 2011, en Vigo y en las poblaciones del entorno, "Televiso" es conocida por la mayor parte de la población. Cerca de 150.000 personas la han seguido durante el último mes, dedicando a la emisora una media de 24 minutos.

El conjunto de la población de Vigo dedica a la emisora una media próxima a diez minutos diarios, con un share del 5,5 por ciento y una cuota de telespectadores (GRP's) superior a 19.000 personas, 6.000 más que en el anterior estudio.

La emisora presenta un seguimiento general por parte de todos los grupos de sexo y edad.

## Análisis cuantitativo de la audiencia de la emisora por cada área

- ⇒ Grado de conocimiento de la población respecto al nombre de la emisora.
- Porcentaje de sintonización.
- Frecuencia de seguimiento general de la emisora.
- Frecuencia de seguimiento en el último mes.
- Número de personas que siguen la emisora habitualmente.
- Número de personas que han seguido la emisora en el último mes.
- Tiempo medio de dedicación diaria a la emisora.
- Tiempo medio de dedicación diaria en el último mes.
- SHARE, GRP y total de horas de audiencia diaria (datos generales).
- SHARE, GRP y total de horas de audiencia diaria (datos del último mes).



## Área de Vigo

### Análisis cuantitativo

Población total de los municipios de la muestra  $\Rightarrow$  297.124

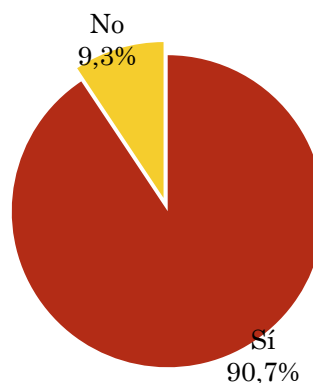
Municipios  $\Rightarrow$  Vigo

### Pregunta - ¿Conoce la emisora de TV local Televigo?

Universo: población mayor de 15 años de: Área de Vigo

Respuesta	Porcentaje
Sí	90,7%
No	9,3%

Grado de conocimiento de la población respecto al nombre de la emisora

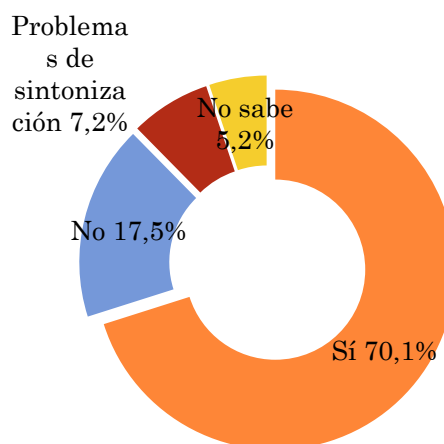


### Pregunta - ¿Tiene sintonizada Televigo en su televisor?

Universo: población de: Área de Vigo que conoce la emisora

Respuesta	Porcentaje
Sí	70,1%
No	17,5%
Problemas de sintonización	7,2%
No sabe	5,2%

Porcentaje de sintonización

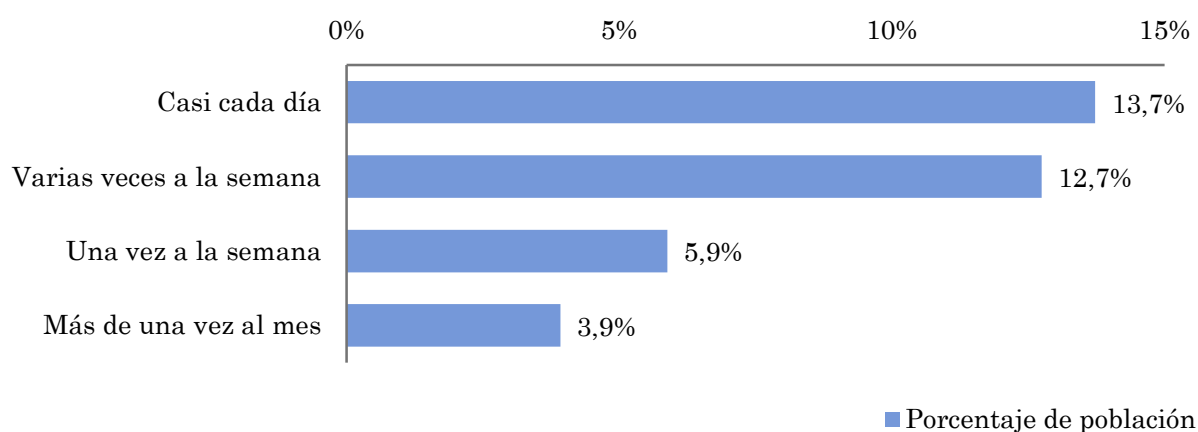


## Pregunta - ¿Con qué frecuencia sigue la emisora?

Universo: población mayor de 15 años de: Área de Vigo

Respuesta	Porcentaje de población	Personas
Casi cada día	13,7%	40.782
Varias veces a la semana	12,7%	37.869
Una vez a la semana	5,9%	17.478
Más de una vez al mes	3,9%	11.652

*Esta emisora es seguida habitualmente por 107780 personas del area indicada.*



## Indicadores de audiencia de la emisora en el área específica

Minutos / día: Tiempo medio de dedicación diaria a la emisora en el área específica.

Desviación típica ( $\sigma$ ): o desviación estandar es una medida de dispersión de la media.

Minutos / día	Desviación típica ( $\sigma$ )
9,9	20,0

SHARE: cuota de audiencia, expresada en porcentaje, respecto al resto de emisoras.

SHARE
5,5%

Cuota de telespectadores (GRPs): cuota de audiencia, expresada en número de personas, respecto al resto de emisoras.

Cuota de telespectadores (GRPs)
16.281

Horas de audiencia diaria: total de horas de seguimiento que dedica el conjunto de la población.

Horas de audiencia diaria
48.843,1

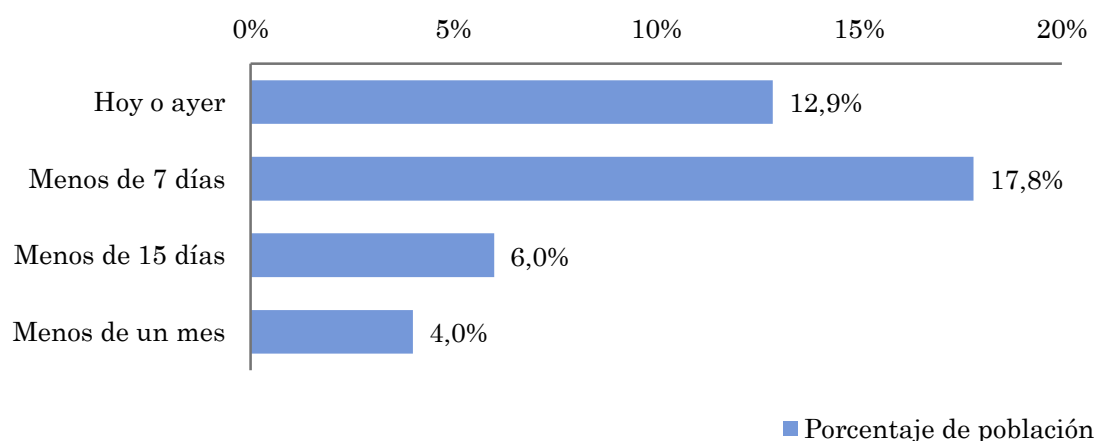


## Pregunta - ¿Aproximadamente, cuándo fue la última vez que vió Televigo?

Universo: población mayor de 15 años de: Área de Vigo

Respuesta	Porcentaje de población	Personas
Hoy o ayer	12,9%	38.244
Menos de 7 días	17,8%	52.953
Menos de 15 días	6,0%	17.827
Menos de un mes	4,0%	11.885

Esta emisora ha sido seguida por 120909 personas del área indicada durante el último mes.



## Indicadores de audiencia de la emisora en el área específica durante el último mes

Minutos / día: Tiempo medio de dedicación diaria a la emisora en el área específica.

Desviación típica ( $\sigma$ ): o desviación estándar es una medida de dispersión de la media.

Minutos / día	Desviación típica ( $\sigma$ )
9,2	16,5

SHARE: cuota de audiencia, expresada en porcentaje, respecto al resto de emisoras.

SHARE
5,1%

Cuota de telespectadores (GRPs): cuota de audiencia, expresada en número de personas, respecto al resto de emisoras.

Cuota de telespectadores (GRPs)
15.243

Horas de audiencia diaria: total de horas de seguimiento que dedica el conjunto de la población.

Horas de audiencia diaria
45.729,9



## Poblaciones próximas a Vigo

### Análisis cuantitativo

Población total de los municipios de la muestra  $\Rightarrow$  89.097

Municipios  $\Rightarrow$

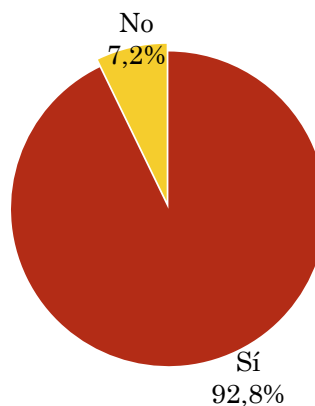
- Baiona
- Gondomar
- Nigrán
- Cangas
- Moaña

### Pregunta - ¿Conoce la emisora de TV local Televigo?

Universo: población mayor de 15 años de Poblaciones próximas a Vigo

Respuesta	Porcentaje
Sí	92,8%
No	7,2%

Grado de conocimiento de la población respecto al nombre de la emisora

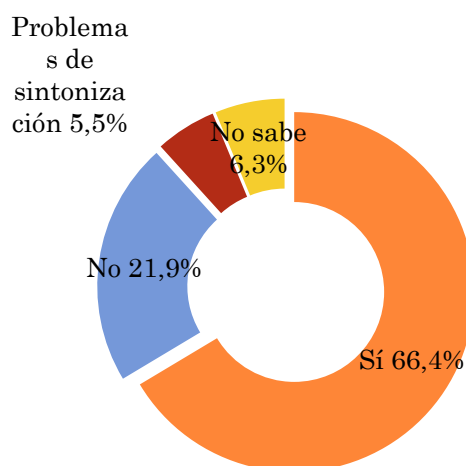


### Pregunta - ¿Tiene sintonizada Televigo en su televisor?

Universo: población de Poblaciones próximas a Vigo que conoce la emisora

Respuesta	Porcentaje
Sí	66,4%
No	21,9%
Problemas de sintonización	5,5%
No sabe	6,3%

Porcentaje de sintonización

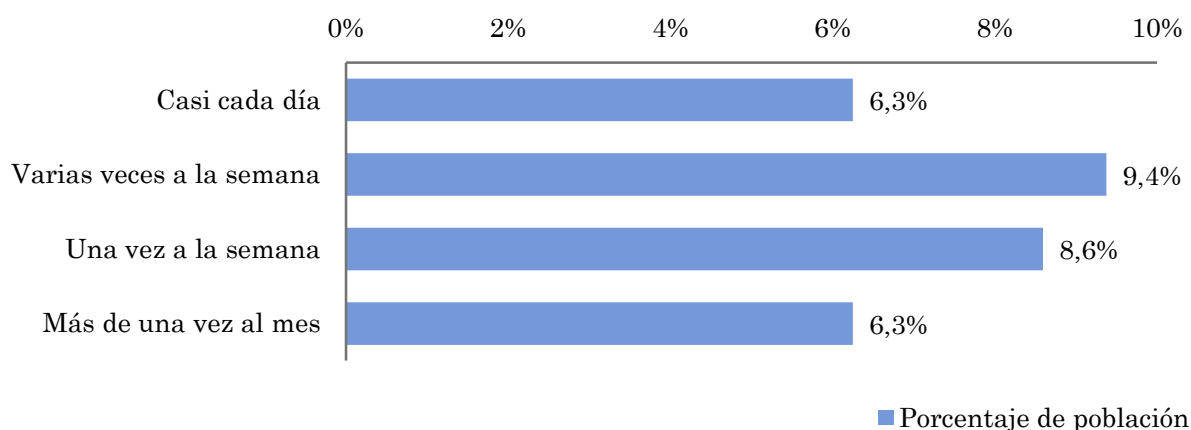


## Pregunta - ¿Con qué frecuencia sigue la emisora?

Universo: población mayor de 15 años de Poblaciones próximas a Vigo

Respuesta	Porcentaje de población	Personas
Casi cada día	6,3%	5.569
Varias veces a la semana	9,4%	8.353
Una vez a la semana	8,6%	7.657
Más de una vez al mes	6,3%	5.569

Esta emisora es seguida por 27147 personas del area indicada.



## Indicadores de audiencia de la emisora en el área específica

Minutos / día: Tiempo medio de dedicación diaria a la emisora en el área específica.

Desviación típica ( $\sigma$ ): o desviación estandar es una medida de dispersión de la media.

Minutos / día	Desviación típica ( $\sigma$ )
5,7	17,6

SHARE: cuota de audiencia, expresada en porcentaje, respecto al resto de emisoras.

SHARE
3,2%

Cuota de telespectadores (GRPs): cuota de audiencia, expresada en número de personas, respecto al resto de emisoras.

Cuota de telespectadores (GRPs)
2.838

Horas de audiencia diaria: total de horas de seguimiento que dedica el conjunto de la población.

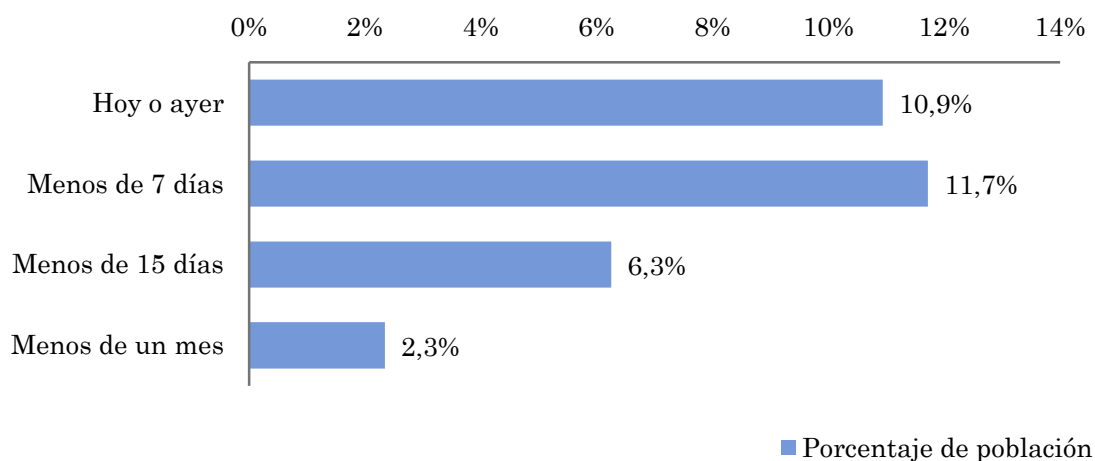
Horas de audiencia diaria
8.514,8

## Pregunta - ¿Aproximadamente, cuándo fue la última vez que vió Televigo?

Universo: población mayor de 15 años de Área de Vigo

Respuesta	Porcentaje de población	Personas
Hoy o ayer	10,9%	9.745
Menos de 7 días	11,7%	10.441
Menos de 15 días	6,3%	5.569
Menos de un mes	2,3%	2.088

Esta emisora ha sido escuchada por 27843 personas del area indicada durante el último mes.



## Indicadores de audiencia de la emisora en el área específica durante el último mes

Minutos / día: Tiempo medio de dedicación diaria a la emisora en el área específica.

Desviación típica ( $\sigma$ ): o desviación estandar es una medida de dispersión de la media.

Minutos / día	Desviación típica ( $\sigma$ )
6,1	15,7

SHARE: cuota de audiencia, expresada en porcentaje, respecto al resto de emisoras.

SHARE
3,4%

Cuota de oyentes (GRPs): cuota de audiencia, expresada en número de personas, respecto al resto de emisoras.

Cuota de telespectadores (GRPs)
3.028

Horas de audiencia diaria: total de horas de seguimiento que dedica el conjunto de la población.

Horas de audiencia diaria
9.084,6

## Análisis por grupos de sexo y edad

- ⇒ Conocimiento del nombre de la emisora por sexos y edades.
- Frecuencia de seguimiento por sexos y edades.
- Tiempo de dedicación diario por sexos y edades.
- Tiempo de dedicación diario de los habituales a la emisora por sexos y edades.

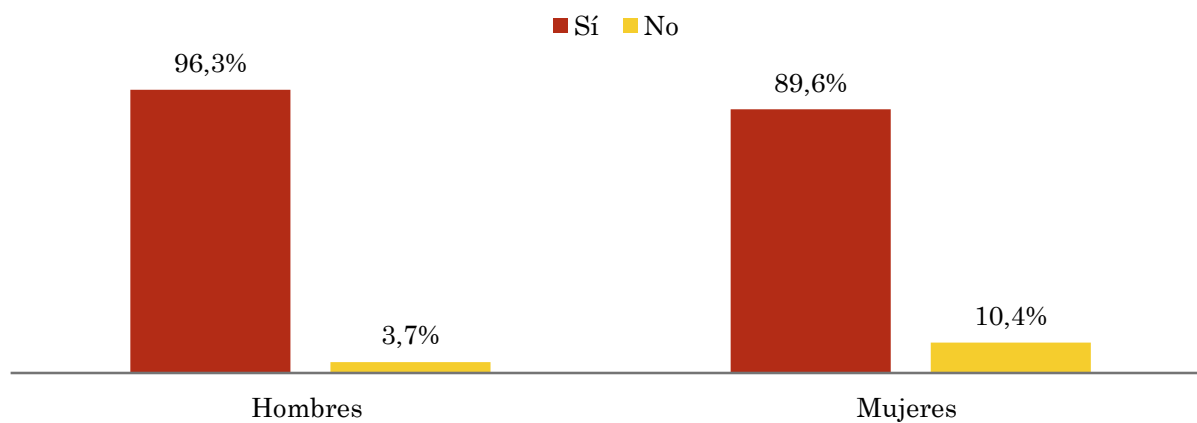
Los datos que se presentan a continuación están basados en el conjunto de la muestra y no son proporcionales a la población de cada área.

## Pregunta - ¿Conoce la emisora de TV local Televigo?

Universo: población mayor de 15 años de toda el área de la muestra.

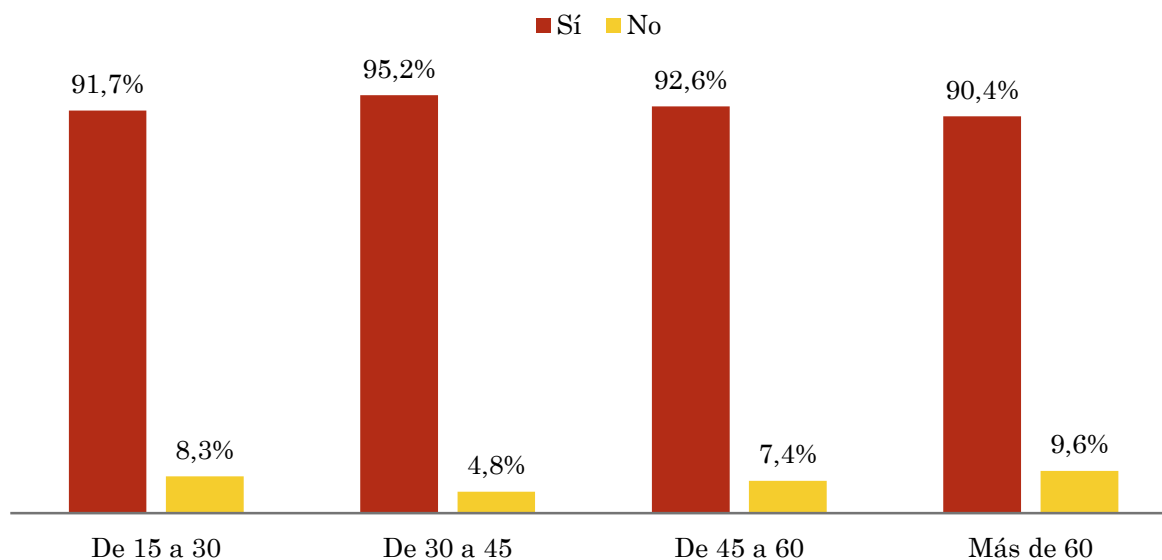
### Análisis comparativo por grupos de sexo

Resp / Grupo	Hombres	Mujeres
Sí	96,3%	89,6%
No	3,7%	10,4%



### Análisis comparativo por grupos de edad

Resp \ Grupo	De 15 a 30	De 30 a 45	De 45 a 60	Más de 60
Sí	91,7%	95,2%	92,6%	90,4%
No	8,3%	4,8%	7,4%	9,6%

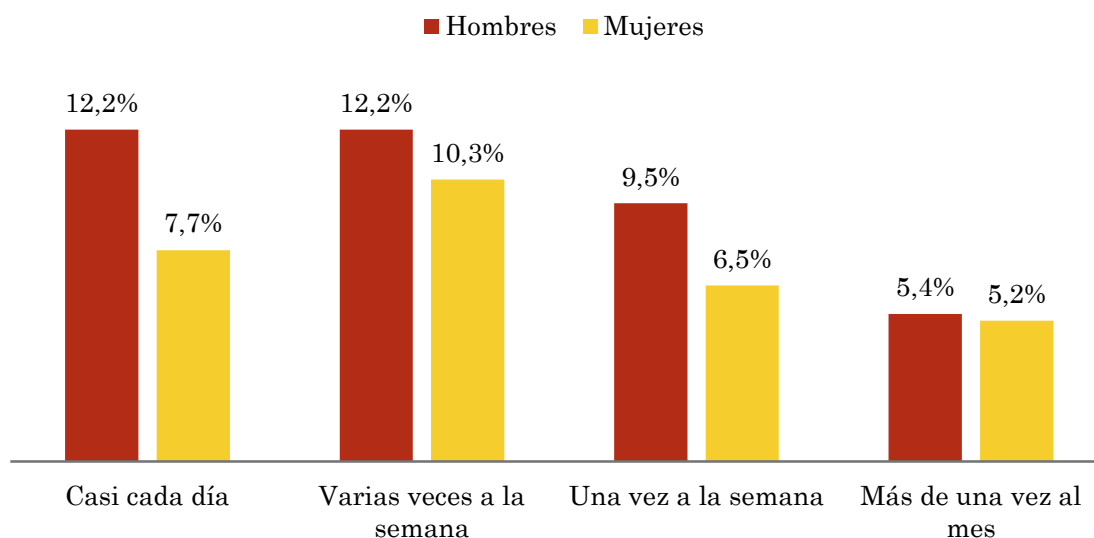


## Pregunta - ¿Con qué frecuencia sigue la emisora?

Universo: población mayor de 15 años de toda el área de la muestra.

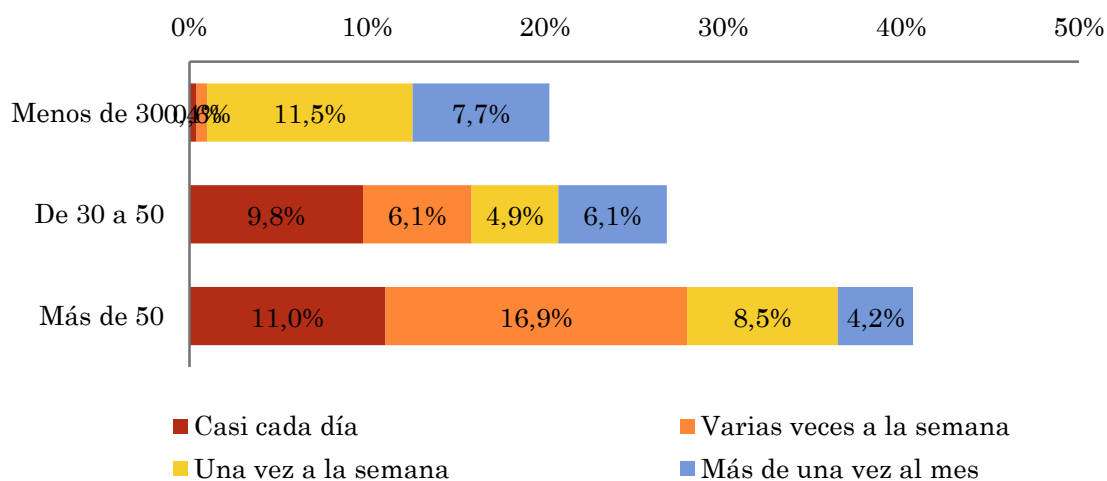
### Análisis comparativo por grupos de sexo

Respuesta	Hombres	Mujeres
Casi cada día	12,2%	7,7%
Varias veces a la semana	12,2%	10,3%
Una vez a la semana	9,5%	6,5%
Más de una vez al mes	5,4%	5,2%



### Análisis comparativo por grupos de edad

Resp \ Grupo	Menos de 30	De 30 a 50	Más de 50
Casi cada día	0,4%	9,8%	11,0%
Varias veces a la semana	0,6%	6,1%	16,9%
Una vez a la semana	11,5%	4,9%	8,5%
Más de una vez al mes	7,7%	6,1%	4,2%



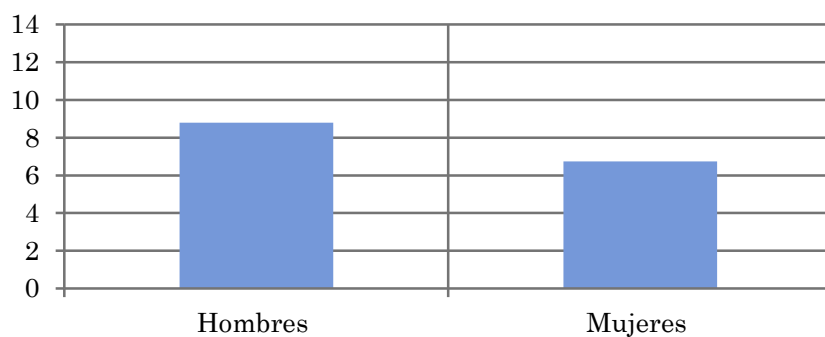


## Tiempo medio de dedicación diaria a la emisora (minutos / día)

Universo: población mayor de 15 años de toda el área de la muestra.

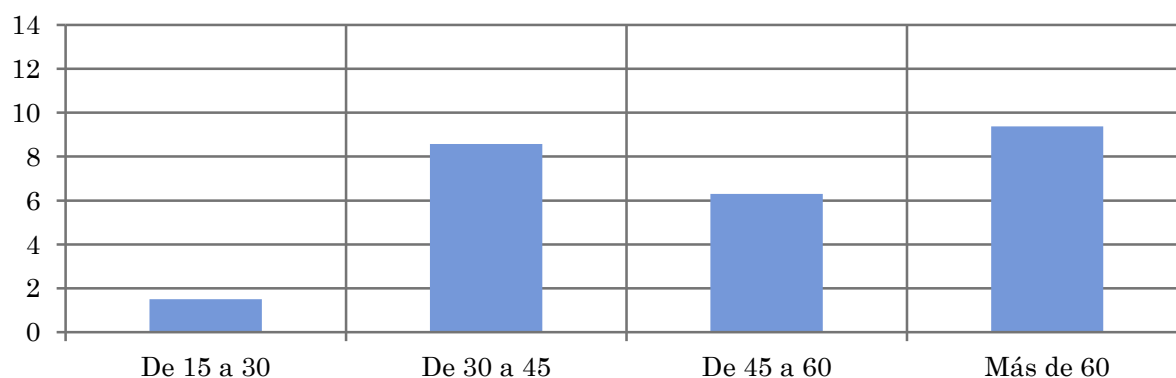
### Análisis comparativo por grupos de sexo

Hombres	Mujeres
8,8	6,7



### Análisis por grupos de edad

De 15 a 30	De 30 a 45	De 45 a 60	Más de 60
1,5	8,6	6,3	9,4

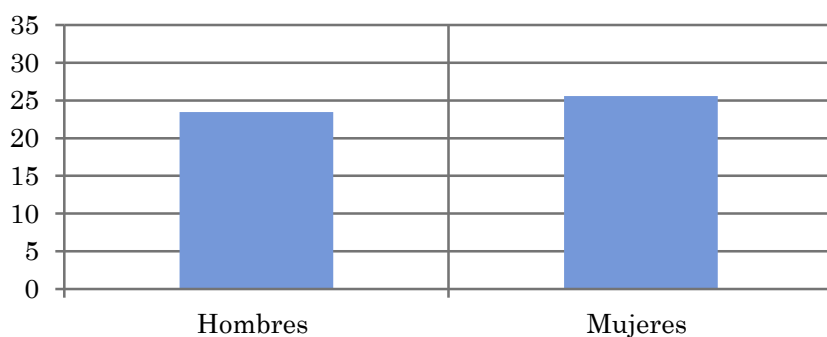


## Tiempo medio de dedicación diaria a la emisora (minutos / día)

Universo: Población que sigue la emisora, por lo menos ocasionalmente.

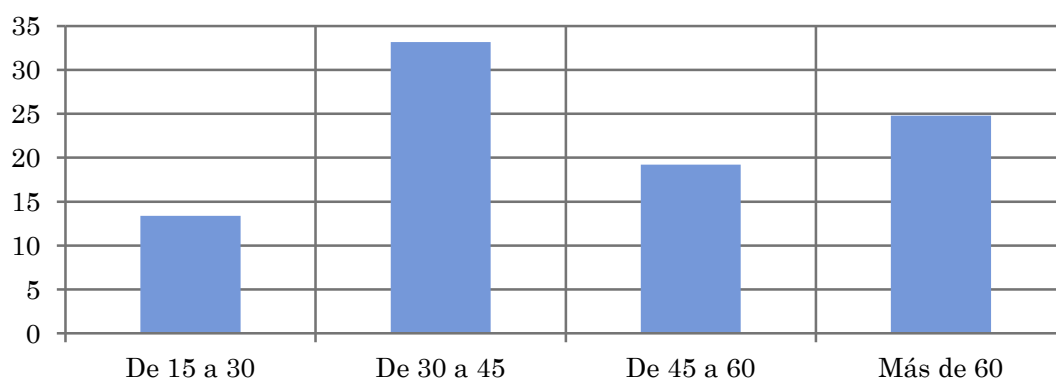
### Análisis comparativo por grupos de sexo

Hombres	Mujeres
23,4	25,6



### Análisis de sus seguidores por grupos de edad:

De 15 a 30	De 30 a 45	De 45 a 60	Más de 60
13,4	33,2	19,2	24,8



## Análisis sobre los seguidores habituales de la emisora

⇒ **Distribución de la audiencia durante el día**

**Distribución de la audiencia durante la semana**

**Preferencias de la programación**

Se consideran habituales los que dedican una media de más de un minuto al día a la emisora.

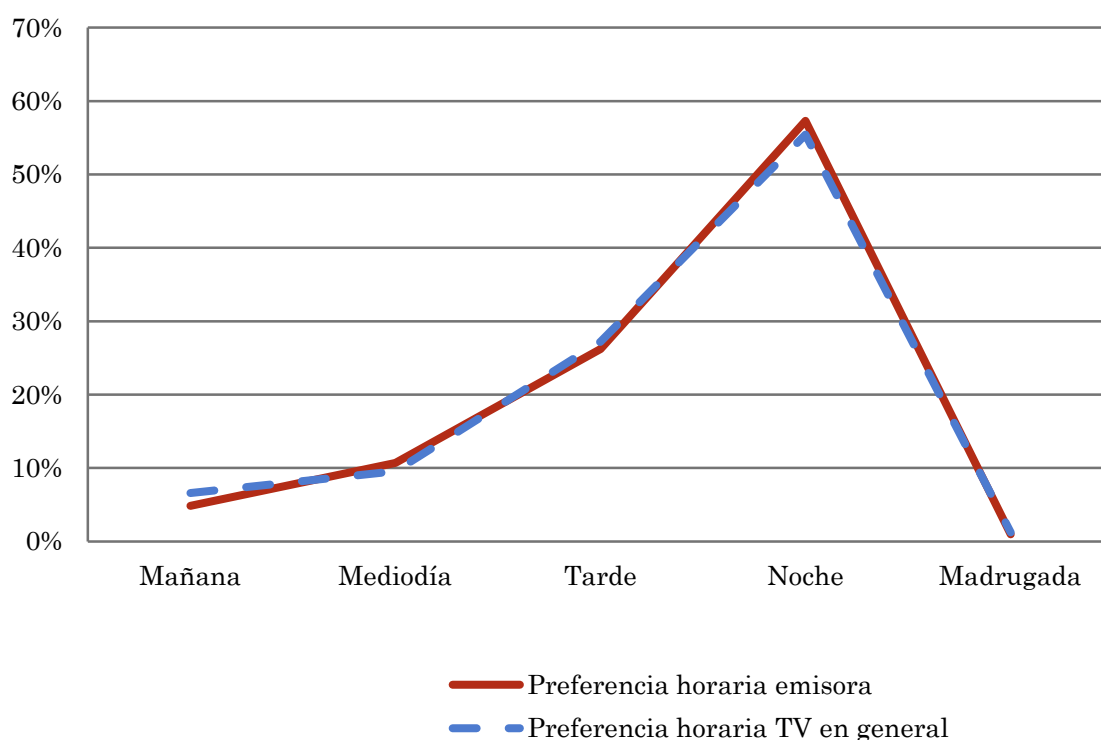
## Pregunta - ¿A qué horas sigue habitualmente Televigo?

Universo: población habitual de la emisora.

### Análisis general

Respuesta	Preferencia horaria emisora	Preferencia horaria TV en general
Mañana	4,9%	6,6%
Mediodía	10,7%	9,6%
Tarde	26,2%	27,2%
Noche	57,3%	55,4%
Madrugada	1,0%	1,2%

Distribución de la audiencia durante el día



Los resultados obtenidos son un reflejo del horario más común de sintonización de la emisora. Lo que no significa que no la sigan fuera del horario más habitual.

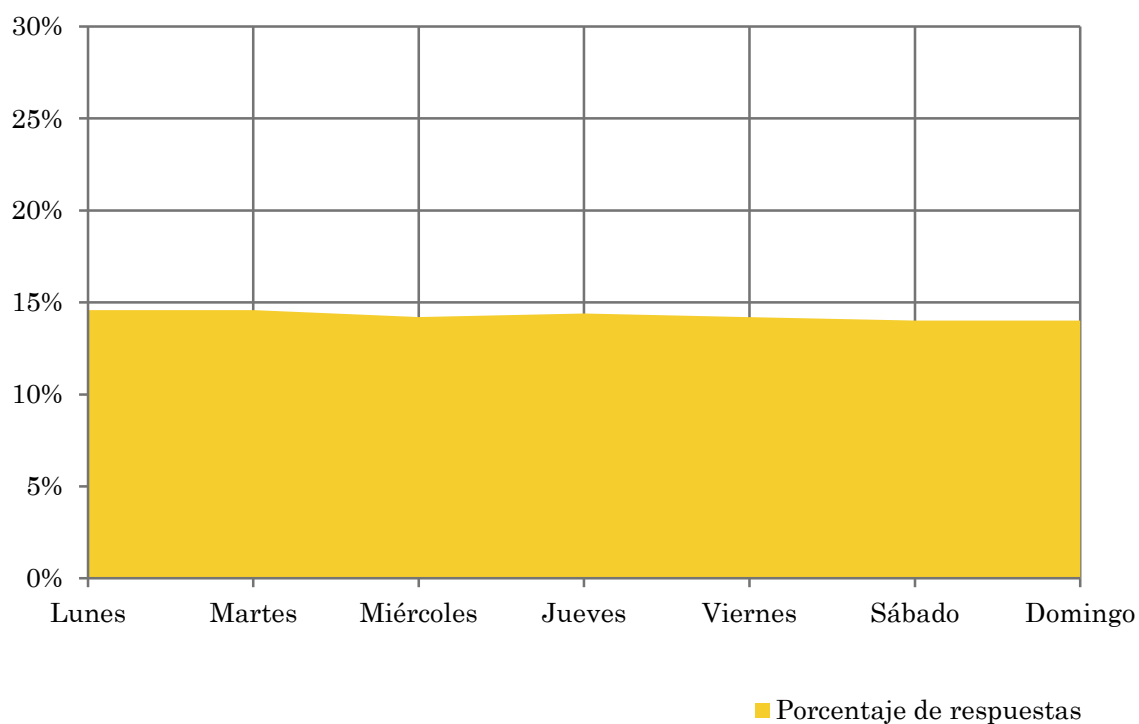
## Pregunta - ¿Qué días de la semana suele ver Televigo?

Universo: población habitual de la emisora.

### Análisis general

Respuesta	Porcentaje de respuestas
Lunes	14,6%
Martes	14,6%
Miércoles	14,2%
Jueves	14,4%
Viernes	14,2%
Sábado	14,0%
Domingo	14,0%

Distribución de la audiencia durante los días de la semana



## Pregunta - ¿Qué es lo que más le gusta de la programación de esta emisora y de la tv local, en general?

Universo: población habitual de la emisora.

### Análisis general

Respuestas	Porcentaje de habituales
Noticias o informativos locales	38,2%
Reportajes o documentales	14,5%
Entrevistas o debates	15,5%
Magazine o programas de variedades	3,6%
Deportes o retransmisiones deportivas	5,5%
Películas	6,4%
Concursos	1,8%
Programación infantil o dibujos animados	1,8%
Programación para adultos	2,7%
Musicales o videoclips	0,9%
No tiene ninguna preferencia / en general, ve todos los programas	9,1%

Preferencias de programación



## Análisis sobre la población no seguidora

### ⇒ Análisis de las causas o factores adversos a la audiencia

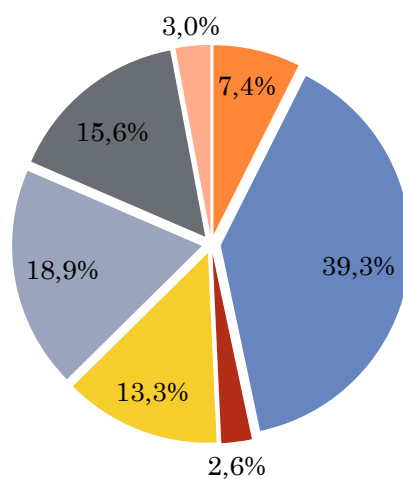
Se consideran no habituales los que dedican una media de menos de un minuto al día a la emisora.

## Principales motivos por los que no se sigue la emisora

Universo: población general de toda el área de la encuesta que ve la emisora menos de un minuto al día de media.

### Análisis general

Resp / Grupo	Porcentaje
Desconocimiento de la emisora	7,4%
No ve la televisión local / o ninguna emisora en concreto	39,3%
Desconocimiento de la programación de la emisora	2,6%
Dedica poco tiempo a ver la tele	13,3%
Problemas de imagen o de sintonización	18,9%
Prefiere la programación de otras emisoras	15,6%
Otros motivos	3,0%



- Desconocimiento de la emisora
- No ve la televisión local / o ninguna emisora en concreto
- Desconocimiento de la programación de la emisora
- Dedica poco tiempo a ver la tele
- Problemas de imagen o de sintonización
- Prefiere la programación de otras emisoras
- Otros motivos