



2011

Noviembre



Estudio de audiencia de Ribera TV



Índice de contenido

⇒ Ficha técnica	<u>3</u>
Síntesis del estudio	<u>4</u>
Análisis cuantitativo área 1	<u>6</u>
Análisis por sexos y edades	<u>10</u>
Análisis sobre los habituales (cualitativo)	<u>15</u>
Análisis sobre las causas adversas a la audiencia	<u>19</u>

FICHA TÉCNICA

Empresa que realiza el estudio	Información Técnica y Científica SL (Infortécnica)
Universo	Población mayor de 15 años de comarca de la Ribera.
Muestra	384 entrevistas.
Técnica de muestreo	Muestreo probabilístico, aleatorio simple.
Intervalo de confianza	95,5% (dos sigma)
Margen de error (Error máximo aplicable sobre conjunto total de la muestra)	+/- 5,1%
Tipo de entrevista	Telefónica.
Fecha del sondeo	Noviembre de 2011
Datos de Infortécnica	C/ Lepant 422 08025 Barcelona Tel: +34934334243 Fax: +34934351627 Más información en: www.infortecnica.com www.audiencia.org

Puede verificar la autenticidad de los datos del estudio consultando la web www.audiencia.org o contactando con Infortécnica.

SÍNTESIS DEL ESTUDIO

“RIBERA TV”, seguida por más de 100.000 telespectadores, supera un tres por ciento de share en ambas Riberas.

En el sondeo realizado en noviembre de 2011, “Ribera TV” es seguida de forma habitual por más de 100.000 personas en el conjunto de su extensa área de difusión.

En la Ribera Alta y la Ribera Baixa, durante octubre, ha sido seguida por más de 70.000 personas que le han dedicado una media de de más de 20 minutos al día. Sobre el conjunto de la población, la media de tiempo en el último mes es de 5,3 minutos, con un share del 3,1 por ciento. La cuota de telespectadores (GRP) se aproxima a 10.000 en ambas Riberas durante octubre.

Debemos recordar que, además de las elevadas cuotas que la emisora obtiene en las Riberas Alta y Baixa área de máxima influencia, su audiencia se extiende hasta Valencia capital y en otras comarcas de Valencia, con índices que le permiten doblar ampliamente el número de telespectadores que tiene en ambas Riberas.

Análisis cuantitativo de la audiencia de la emisora por cada área

- ⇒ Grado de conocimiento de la población respecto al nombre de la emisora.
- Porcentaje de sintonización.
- Frecuencia de seguimiento general de la emisora.
- Frecuencia de seguimiento en el último mes.
- Número de personas que siguen la emisora habitualmente.
- Número de personas que han seguido la emisora en el último mes.
- Tiempo medio de dedicación diaria a la emisora.
- Tiempo medio de dedicación diaria en el último mes.
- SHARE, GRP y total de horas de audiencia diaria (datos generales).
- SHARE, GRP y total de horas de audiencia diaria (datos del último mes).



Comarca de la Ribera

Análisis cuantitativo

Población total de los municipios de la muestra ➡ 306.608

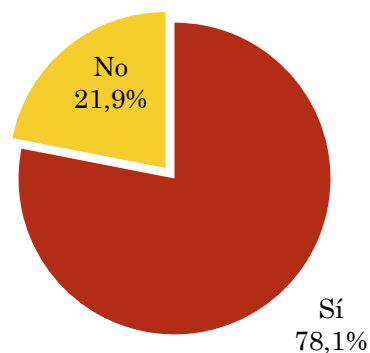
Municipios ➡	Sumacàrcer	Monserrat	Albalat de la Ribera
	Tous	Senyera	Almussafes
	Sellent	Manuel	Sollana
	Cotes	Castelló de la Ribera	Llaurí
	Càrcer	San Juan de Enova	Corbera
	Antella	L'Enova	Riola
	Alcàntera de Xúquer	Rafelguaraf	Fortaleny
	Gavarda	La Pobla Llarga	Favara
	Beneixida	Carcaixent	Cullera
	Alberique	Masalavés	Sueca
	L'Alcúdia	Benimuslem	
	Llombai	Guadasuar	
	Turís	Alzira	
	Real de Montroy	Polinyà de Xúquer	
	Montroy	Carlet	
	Catadau	Alginet	
	Benimodo	Benifaió	
	Alfarp	Algemesí	

Pregunta - ¿Conoce el canal de televisión Ribera TV?

Universo: población mayor de 15 años de Comarca de la Ribera

Respuesta	Porcentaje
Sí	78,1%
No	21,9%

Grado de conocimiento de la población respecto al nombre de la emisora

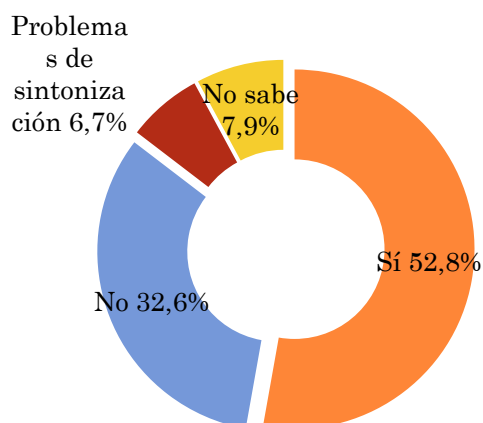


Pregunta - ¿Tiene sintonizada Ribera TV en su televisor?

Universo: población mayor de 15 años de Comarca de la Ribera que conoce la emisora

Respuesta	Porcentaje
Sí	52,8%
No	32,6%
Problemas de sintonización	6,7%
No sabe	7,9%

Porcentaje de sintonización

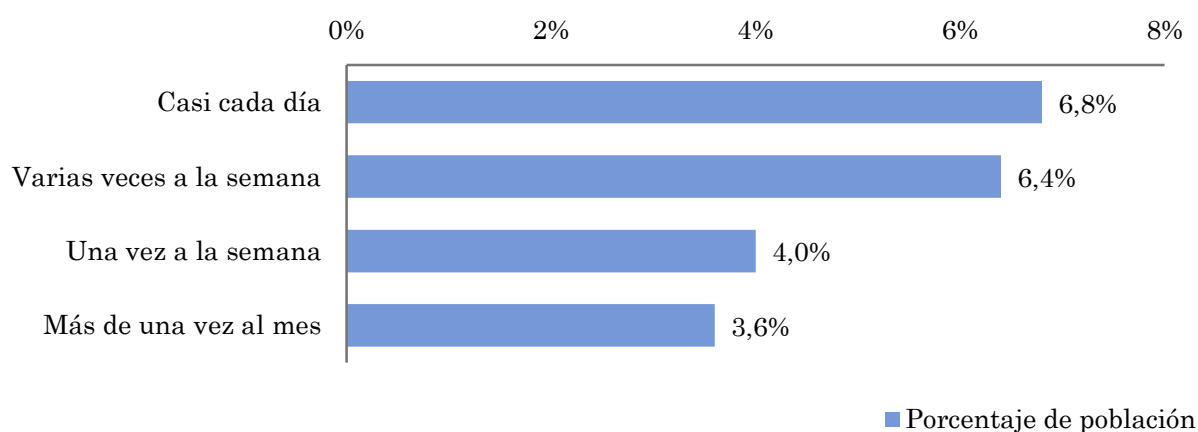


Pregunta - ¿Con qué frecuencia sigue la emisora?

Universo: población mayor de 15 años de Comarca de la Ribera

Respuesta	Porcentaje de población	Personas
Casi cada día	6,8%	20.849
Varias veces a la semana	6,4%	19.623
Una vez a la semana	4,0%	12.264
Más de una vez al mes	3,6%	11.038

Esta emisora es seguida habitualmente por 63774 personas del area indicada.



Indicadores de audiencia de la emisora en el área específica

Minutos / día: Tiempo medio de dedicación diaria a la emisora en el área específica.

Desviación típica (σ): o desviación estandar es una medida de dispersión de la media.

Minutos / día	Desviación típica (σ)
4,7	7,8

SHARE: cuota de audiencia, expresada en porcentaje, respecto al resto de emisoras.

SHARE
2,6%

Cuota de telespectadores (GRPs): cuota de audiencia, expresada en número de personas, respecto al resto de emisoras.

Cuota de telespectadores (GRPs)
8.006

Horas de audiencia diaria: total de horas de seguimiento que dedica el conjunto de la población.

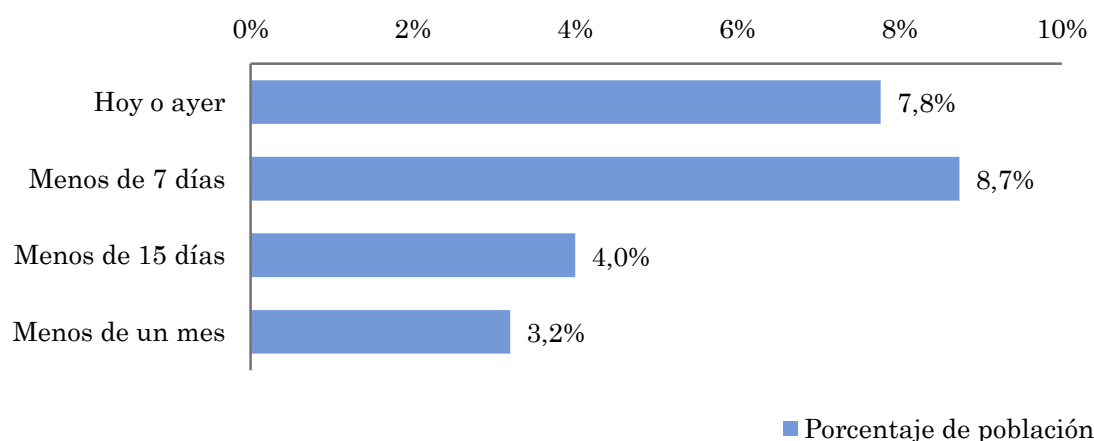
Horas de audiencia diaria
24.017,6

Pregunta - ¿Aproximadamente, cuándo fue la última vez que vió Ribera TV?

Universo: población mayor de 15 años de Comarca de la Ribera

Respuesta	Porcentaje de población	Personas
Hoy o ayer	7,8%	23.814
Menos de 7 días	8,7%	26.791
Menos de 15 días	4,0%	12.264
Menos de un mes	3,2%	9.811

Esta emisora ha sido seguida por 72681 personas del área indicada durante el último mes.



Indicadores de audiencia de la emisora en el área específica durante el último mes

Minutos / día: Tiempo medio de dedicación diaria a la emisora en el área específica.

Desviación típica (σ): o desviación estándar es una medida de dispersión de la media.

Minutos / día	Desviación típica (σ)
5,5	7,0

SHARE: cuota de audiencia, expresada en porcentaje, respecto al resto de emisoras.

SHARE
3,1%

Cuota de telespectadores (GRPs): cuota de audiencia, expresada en número de personas, respecto al resto de emisoras.

Cuota de telespectadores (GRPs)
9.369

Horas de audiencia diaria: total de horas de seguimiento que dedica el conjunto de la población.

Horas de audiencia diaria
28.105,7

Análisis por grupos de sexo y edad

- ⇒ Conocimiento del nombre de la emisora por sexos y edades.
- Frecuencia de seguimiento por sexos y edades.
- Tiempo de dedicación diario por sexos y edades.
- Tiempo de dedicación diario de los habituales a la emisora por sexos y edades.

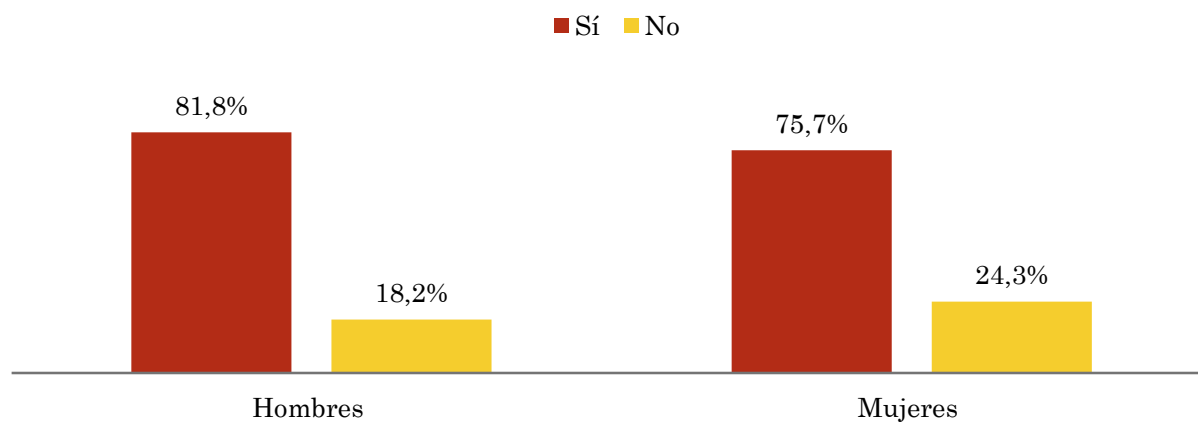
Los datos que se presentan a continuación están basados en el conjunto de la muestra y no son proporcionales a la población de cada área.

Pregunta - ¿Conoce el canal de televisión Ribera TV?

Universo: población mayor de 15 años de toda el área de la muestra.

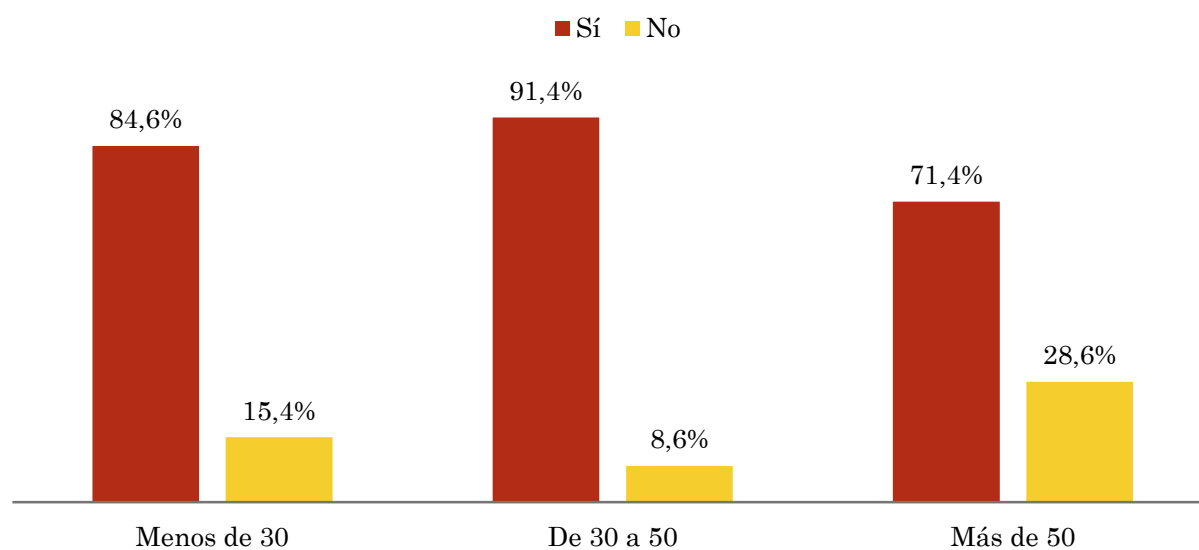
Análisis comparativo por grupos de sexo

Resp / Grupo	Hombres	Mujeres
Sí	81,8%	75,7%
No	18,2%	24,3%



Análisis comparativo por grupos de edad

Resp \ Grupo	Menos de 30	De 30 a 50	Más de 50
Sí	84,6%	91,4%	71,4%
No	15,4%	8,6%	28,6%

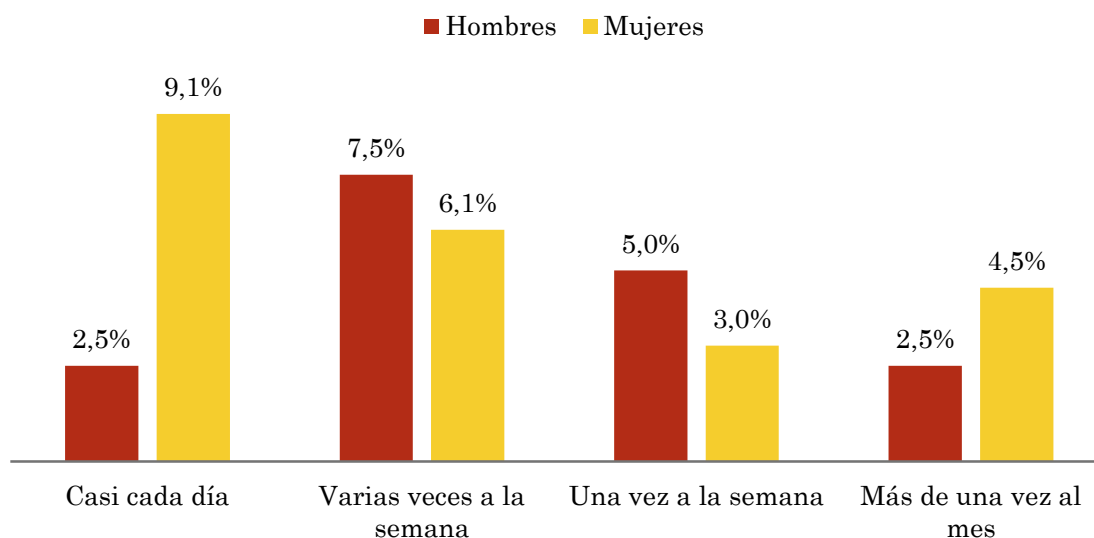


Pregunta - ¿Con qué frecuencia sigue la emisora?

Universo: población mayor de 15 años de toda el área de la muestra.

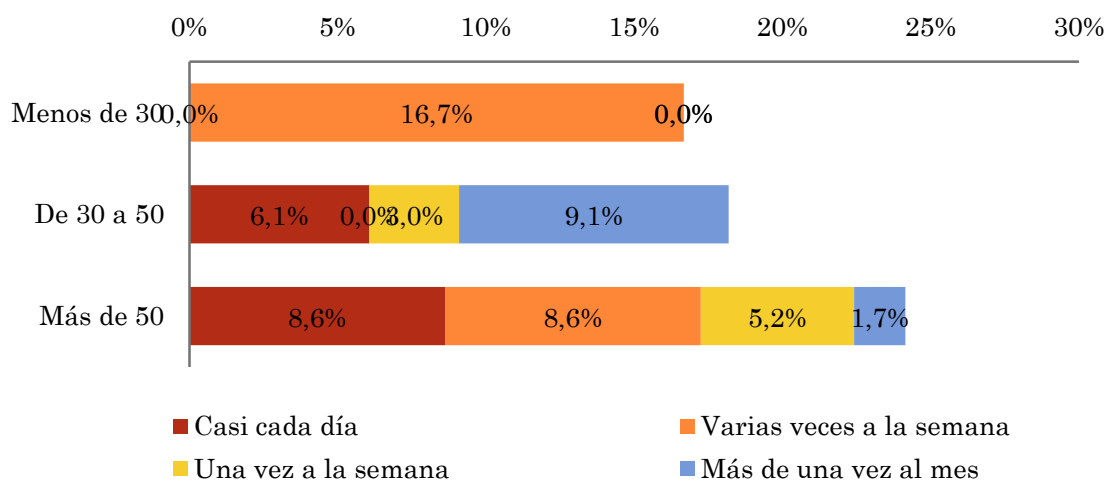
Análisis comparativo por grupos de sexo

Respuesta	Hombres	Mujeres
Casi cada día	2,5%	9,1%
Varias veces a la semana	7,5%	6,1%
Una vez a la semana	5,0%	3,0%
Más de una vez al mes	2,5%	4,5%



Análisis comparativo por grupos de edad

Resp \ Grupo	Menos de 30	De 30 a 50	Más de 50
Casi cada día	0,0%	6,1%	8,6%
Varias veces a la semana	16,7%	0,0%	8,6%
Una vez a la semana	0,0%	3,0%	5,2%
Más de una vez al mes	0,0%	9,1%	1,7%

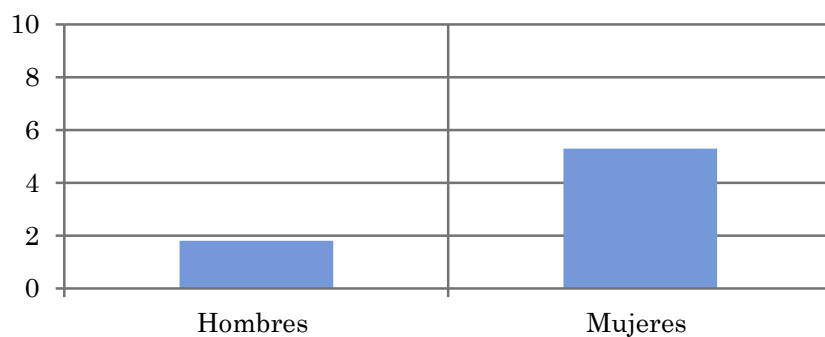


Tiempo medio de dedicación diaria a la emisora (minutos / día)

Universo: población mayor de 15 años de toda el área de la muestra.

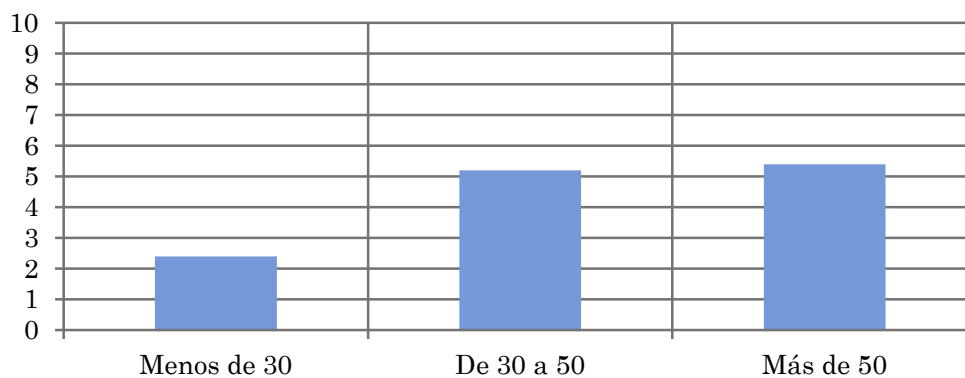
Análisis comparativo por grupos de sexo

Hombres	Mujeres
1,8	5,3



Análisis por grupos de edad

Menos de 30	De 30 a 50	Más de 50
2,4	5,2	5,4

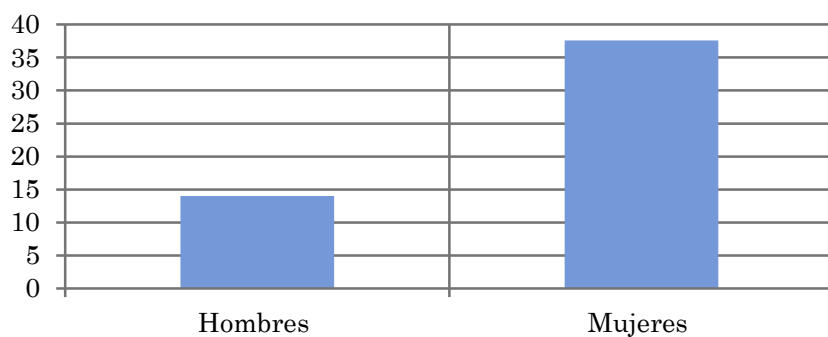


Tiempo medio de dedicación diaria a la emisora (minutos / día)

Universo: población habitual de la emisora

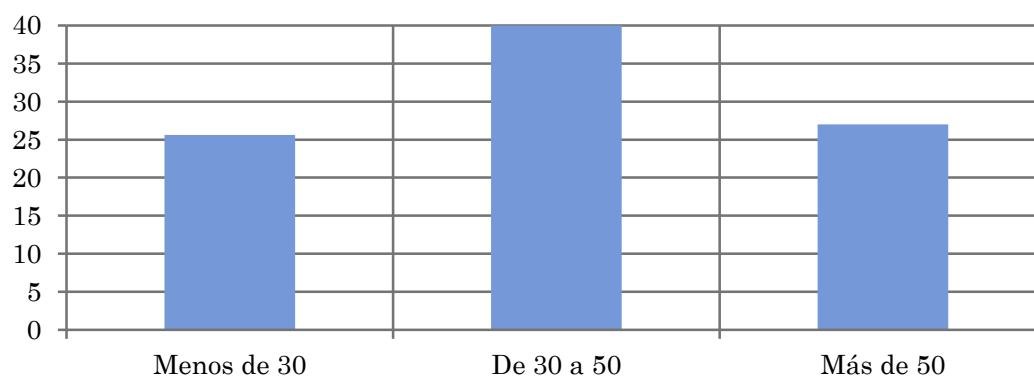
Análisis comparativo por grupos de sexo

Hombres	Mujeres
14,0	37,6



Análisis de sus seguidores por grupos de edad:

Menos de 30	De 30 a 50	Más de 50
25,6	40,0	27,0



Análisis sobre los seguidores habituales de la emisora

⇒ **Distribución de la audiencia durante el día**

Distribución de la audiencia durante la semana

Preferencias de programación

Se consideran habituales los que dedican una media de más de un minuto al día a la emisora.

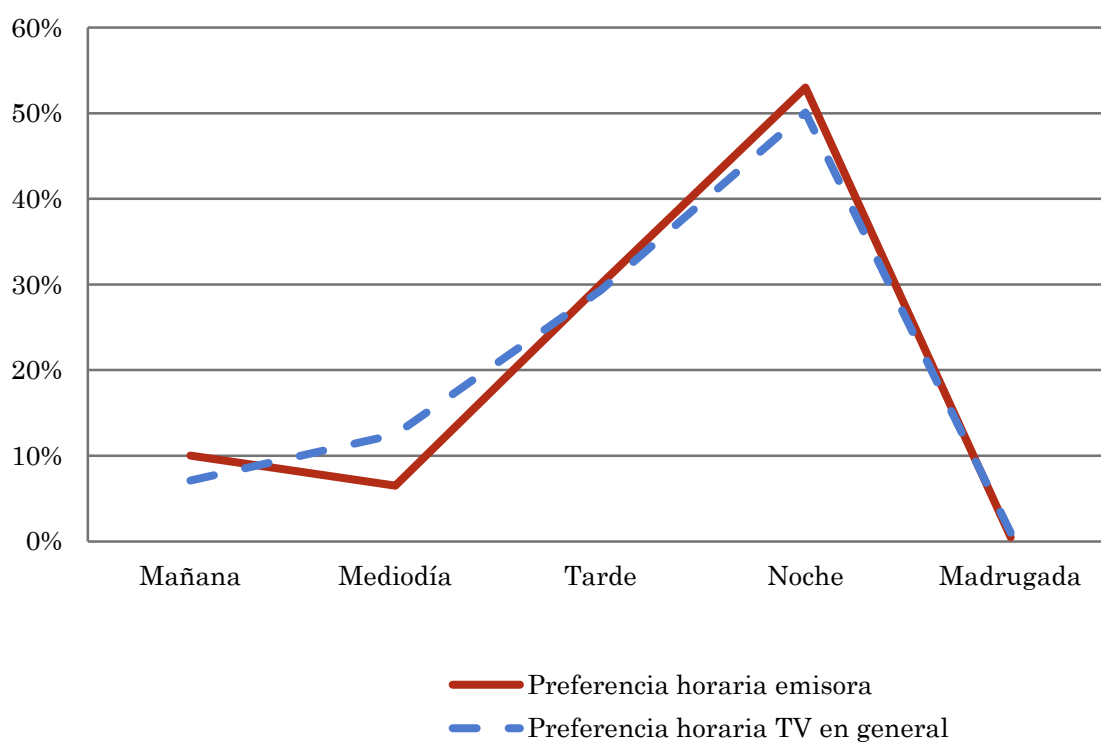
Pregunta - ¿A qué horas sigue habitualmente Ribera TV?

Universo: población habitual de la emisora.

Análisis general

Respuesta	Preferencia horaria emisora	Preferencia horaria TV en general
Mañana	10,0%	7,1%
Mediodía	6,5%	12,5%
Tarde	30,0%	29,3%
Noche	53,0%	50,1%
Madrugada	0,5%	1,0%

Distribución de la audiencia durante el día



Los resultados obtenidos son un reflejo del horario más común de sintonización de la emisora. Lo que no significa que no la sigan fuera del horario más habitual.

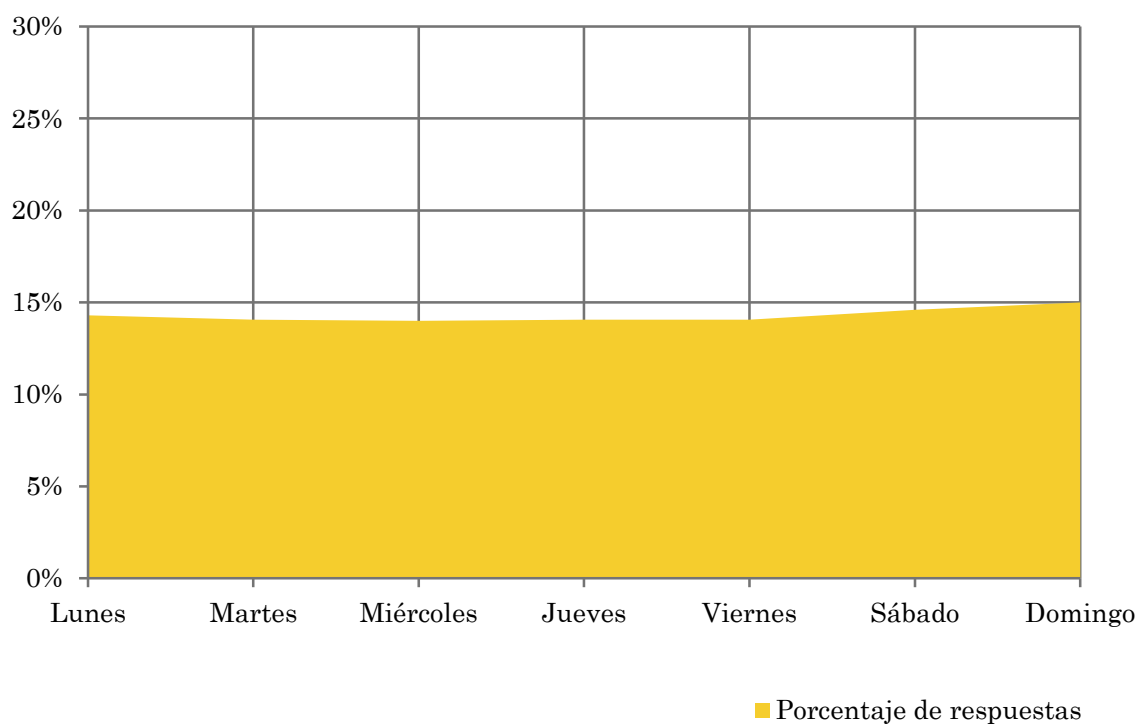
Pregunta - ¿Qué días de la semana suele ver Ribera TV?

Universo: población habitual de la emisora.

Análisis general

Respuesta	Porcentaje de respuestas
Lunes	14,3%
Martes	14,1%
Miércoles	14,0%
Jueves	14,1%
Viernes	14,1%
Sábado	14,6%
Domingo	15,0%

Distribución de la audiencia durante los días de la semana



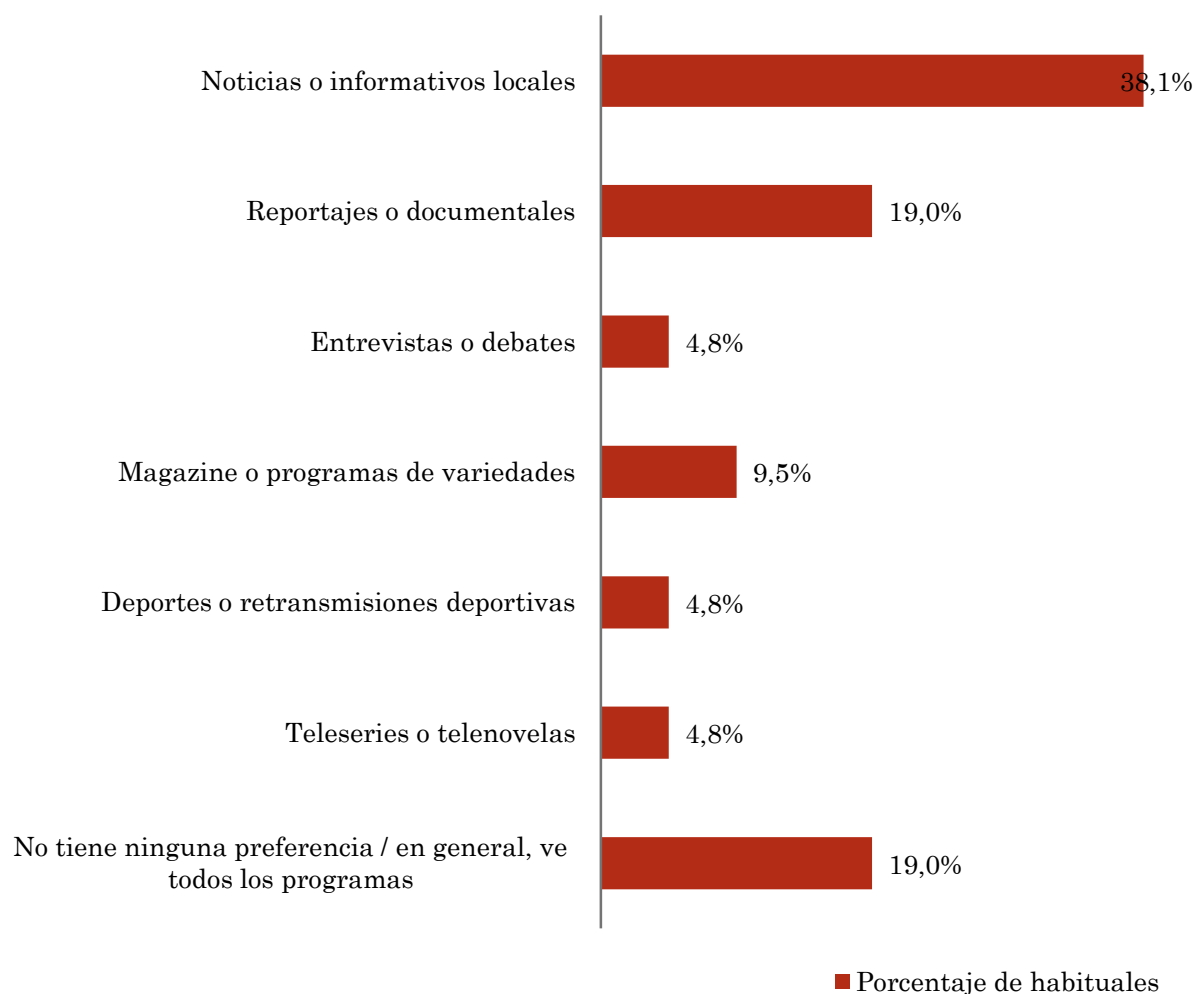
Pregunta - ¿Qué es lo que más le gusta de la programación de esta emisora y de la tv local, en general?

Universo: población habitual de la emisora.

Análisis general

Respuestas	Porcentaje de habituales
Noticias o informativos locales	38,1%
Reportajes o documentales	19,0%
Entrevistas o debates	4,8%
Magazine o programas de variedades	9,5%
Deportes o retransmisiones deportivas	4,8%
Teleseries o telenovelas	4,8%
No tiene ninguna preferencia / en general, ve todos los programas	19,0%

Preferencias de programación



Análisis sobre la población no seguidora

⇒ Análisis de las causas o factores adversos a la audiencia

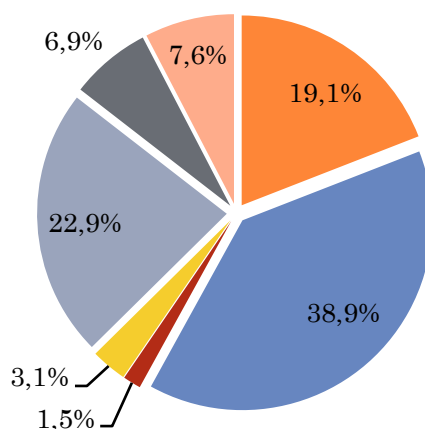
Se consideran no habituales los que dedican una media de menos de un minuto al día a la emisora.

Principales motivos por los que no se sigue la emisora

Universo: población de toda el área de la muestra que ve la emisora menos de un minuto al día de media.

Análisis general

Resp / Grupo	Porcentaje
Desconocimiento de la emisora	19,1%
No ve la televisión local / o ninguna emisora en concreto	38,9%
Desconocimiento de la programación de la emisora	1,5%
Dedica poco tiempo a ver la tele	3,1%
Problemas de imagen o de sintonización	22,9%
Prefiere la programación de otras emisoras	6,9%
Otros motivos	7,6%



- Desconocimiento de la emisora
- No ve la televisión local / o ninguna emisora en concreto
- Desconocimiento de la programación de la emisora
- Dedica poco tiempo a ver la tele
- Problemas de imagen o de sintonización
- Prefiere la programación de otras emisoras
- Otros motivos