



2011

Octubre



Estudio de audiencia de Radio Discolócate



Índice de contenido

⇒ Ficha técnica	3
Síntesis del estudio	4
Análisis cuantitativo área 1	6
Análisis por sexos y edades	10
Análisis sobre los habituales (cualitativo)	15
Análisis sobre las causas adversas a la audiencia	18

FICHA TÉCNICA

Empresa que realiza el estudio	Información Técnica y Científica SL (Infortécnica)
Universo	Población mayor de 15 años del área de Ribeira.
Muestra	379 entrevistas.
Técnica de muestreo	Muestreo probabilístico, aleatorio simple.
Intervalo de confianza	95,5% (dos sigma)
Margen de error (Error máximo aplicable sobre conjunto total de la muestra)	+/- 5,1%
Tipo de entrevista	Telefónica.
Fecha del sondeo	Octubre de 2011
Datos de Infortécnica	C/ Lepant 422 08025 Barcelona Tel: +34934334243 Fax: +34934351627 Más información en: www.infortecnica.com www.audiencia.org

Puede verificar la autenticidad de los datos del estudio consultando la web www.audiencia.org o contactando con Infortécnica.

SÍNTESIS DEL ESTUDIO

“RADIO DISCOLÓCATE”, seguida por cerca de 10.000 radioyentes en octubre, se aproxima a un 14 por ciento de share en el casco de Ribeira y un 10 por ciento en el conjunto de su área

En el último sondeo realizado en octubre de 2011, en el área de Ribeira, “Radio Discolócate”, es conocida por una gran mayoría de la población. Cerca del 40 por ciento la ha seguido durante el último mes, cerca de 10.000 radioyentes, que han dedicado media hora al día.

Sobre el conjunto de la población de su área más extensa de difusión, el tiempo medio de audiencia durante el último mes ha sido próximo a 11 minutos, obteniendo una cuota (share) superior al 10 por ciento y cerca del 14 por ciento en el casco urbano de Ribeira, con una cuota de radioyentes (GRP’s) próxima a 2.000 personas.

El público de la emisora es de ambos sexos y de todos los grupos de edad.

Análisis cuantitativo de la audiencia de la emisora por cada área

- ⇒ Grado de conocimiento respecto al nombre de la emisora.
- Calidad de recepción y / o porcentaje de sintonización.
- Frecuencia de seguimiento de la emisora.
- Frecuencia de seguimiento en el último mes.
- Número de personas que siguen la emisora habitualmente.
- Número de personas que han seguido la emisora durante el último mes.
- Tiempo medio de dedicación a la emisora.
- Tiempo medio de dedicación en el último mes.
- Share, cuota de oyentes y total de horas de audiencia diaria.
(datos generales y del último mes)



Área de Ribeira

Análisis cuantitativo

Población total de los municipios de la muestra \Rightarrow 27.504

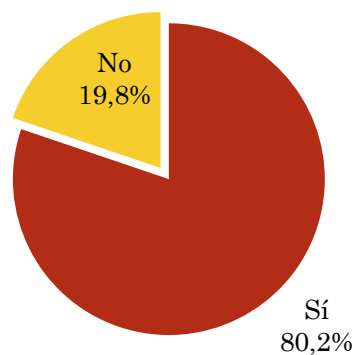
Municipios \Rightarrow Ribeira

Pregunta - ¿Conoce la emisora Radio Discolócate?

Universo: población mayor de 15 años de: Área de Ribeira

Respuesta	Porcentaje
Sí	80,2%
No	19,8%

Grado de conocimiento de la población respecto al nombre de la emisora

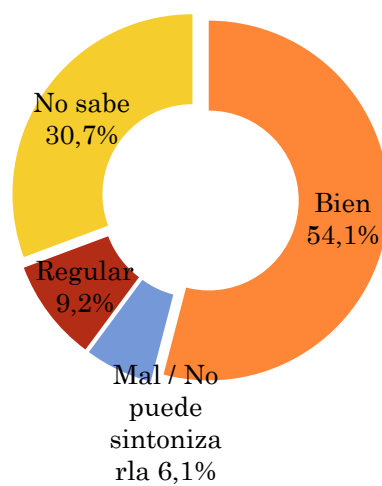


Pregunta - En cuanto a la recepción de la señal Radio Discolócate ¿se recibe bien, regular o mal?

Universo: población de: Área de Ribeira que conoce la emisora

Respuesta	Porcentaje
Bien	54,1%
Mal / No puede sintonizarla	6,1%
Regular	9,2%
No sabe	30,7%

Calidad de recepción

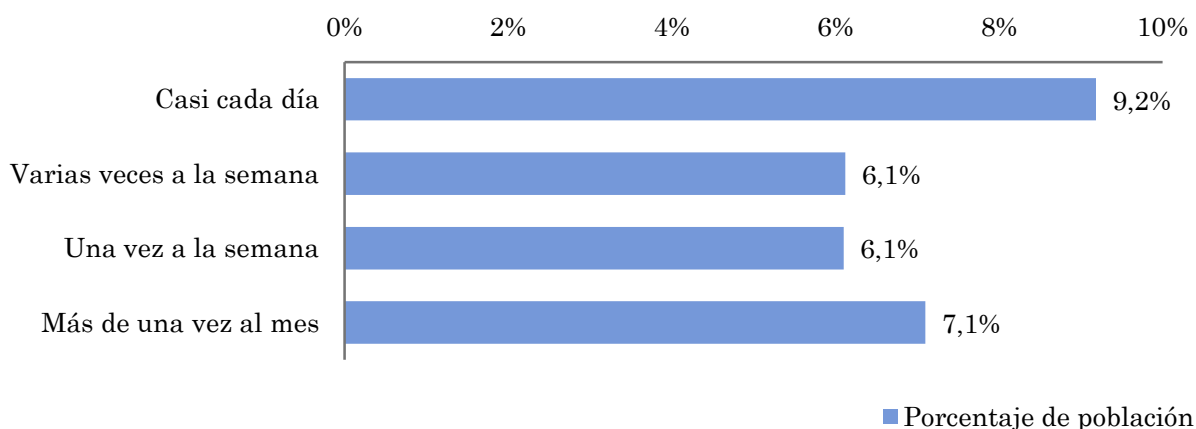


Pregunta - ¿Con qué frecuencia sigue la emisora?

Universo: población mayor de 15 años de: Área de Ribeira

Respuesta	Porcentaje de población	Personas
Casi cada día	9,2%	2.526
Varias veces a la semana	6,1%	1.684
Una vez a la semana	6,1%	1.678
Más de una vez al mes	7,1%	1.953

Esta emisora es seguida por 7840 personas del area indicada.



Indicadores de audiencia de la emisora en el área específica

Minutos / día: Tiempo medio de dedicación diaria a la emisora en el área específica.

Desviación típica (σ): o desviación estandar es una medida de dispersión de la media.

Minutos / día	Desviación típica (σ)
8,9	15,8

SHARE: cuota de audiencia, expresada en porcentaje, respecto al resto de emisoras.

SHARE
8,5%

Cuota de oyentes (GRPs): cuota de audiencia, expresada en número de personas, respecto al resto de emisoras.

Cuota de oyentes (GRPs)
1.539

Horas de audiencia diaria: total de horas de seguimiento que dedica el conjunto de la población.

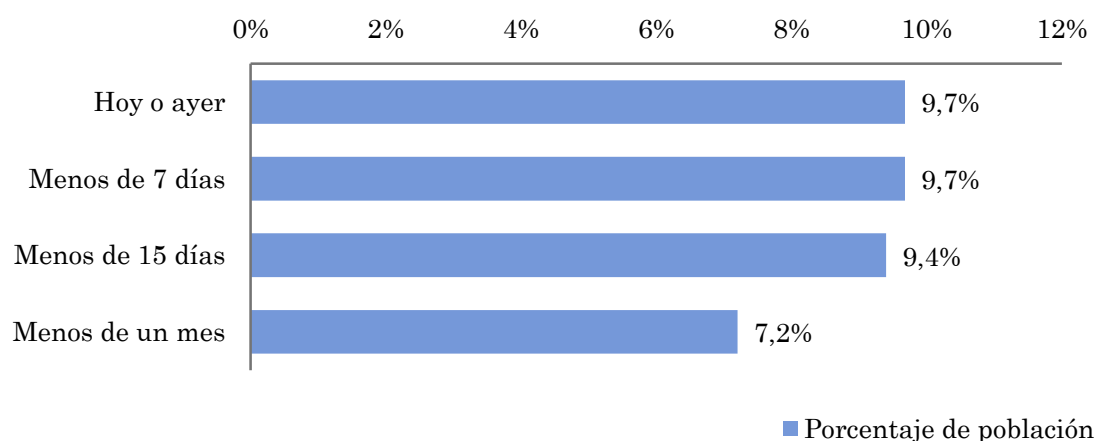
Horas de audiencia diaria
4.079,8

Pregunta - ¿Aproximadamente, cuándo fue la última vez que escuchó Radio Discolócate?

Universo: población mayor de 15 años de: Área de Ribeira

Respuesta	Porcentaje de población	Personas
Hoy o ayer	9,7%	2.662
Menos de 7 días	9,7%	2.662
Menos de 15 días	9,4%	2.585
Menos de un mes	7,2%	1.980

Esta emisora ha sido escuchada por 9889 personas del área indicada durante el último mes.



Indicadores de audiencia de la emisora en el área específica durante el último mes

Minutos / día: Tiempo medio de dedicación diaria a la emisora en el área específica.

Desviación típica (σ): o desviación estandar es una medida de dispersión de la media.

Minutos / día	Desviación típica (σ)
10,7	16,5

SHARE: cuota de audiencia, expresada en porcentaje, respecto al resto de emisoras.

SHARE
10,2%

Cuota de oyentes (GRPs): cuota de audiencia, expresada en número de personas, respecto al resto de emisoras.

Cuota de oyentes (GRPs)
1.850

Horas de audiencia diaria: total de horas de seguimiento que dedica el conjunto de la población.

Horas de audiencia diaria
4.904,9

Análisis por grupos de sexo y edad

- ⇒ Conocimiento del nombre de la emisora por sexos y edades.
- Frecuencia de seguimiento por sexos y edades.
- Tiempo de dedicación diario por sexos y edades.
- Tiempo de dedicación diario de los habituales a la emisora por sexos y edades.

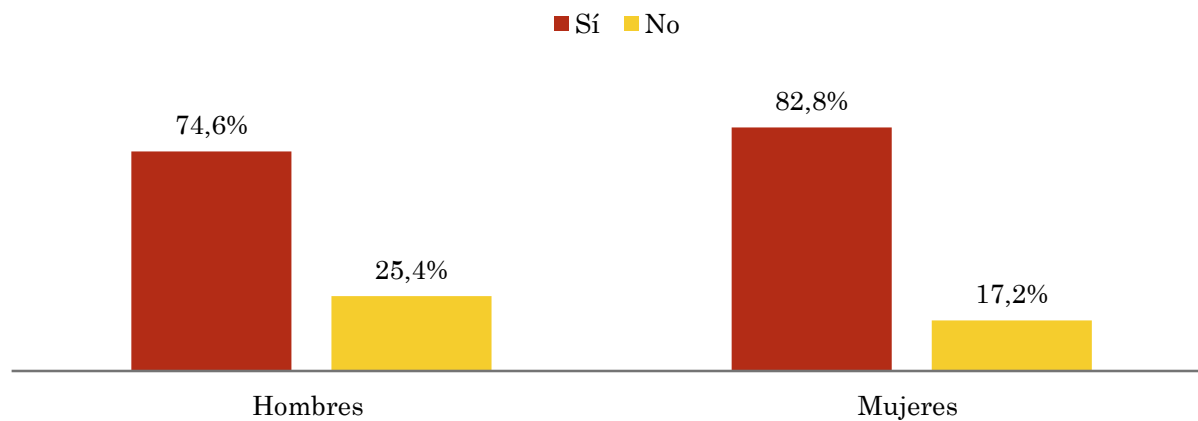
Los datos que se presentan a continuación están basados en el conjunto de la muestra y no son proporcionales a la población de cada área.

Pregunta - ¿Conoce la emisora Radio Discolócate?

Universo: población mayor de 15 años de toda el área de la muestra.

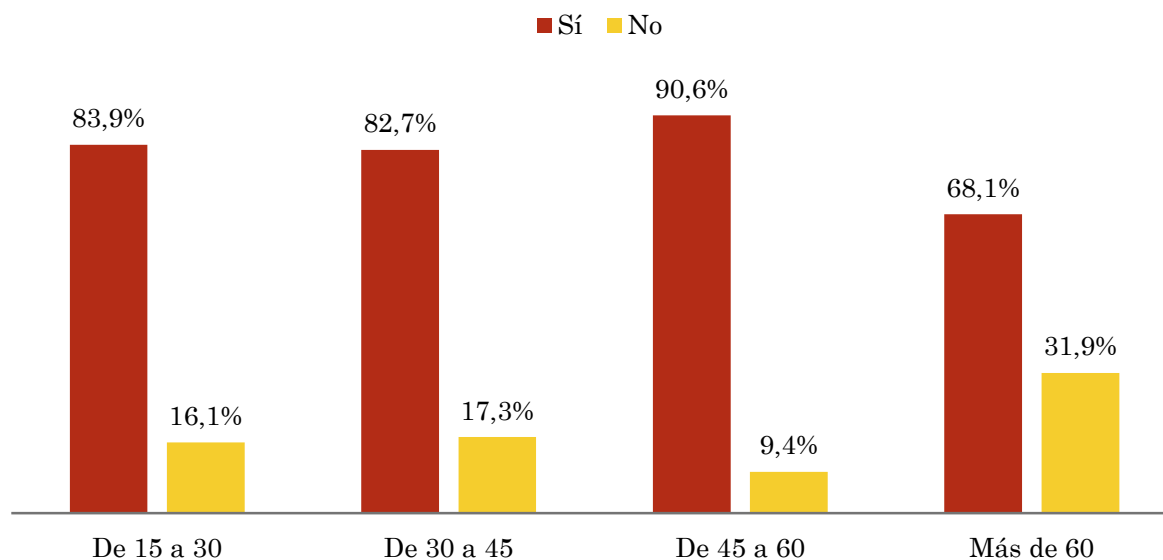
Análisis comparativo por grupos de sexo

Resp / Grupo	Hombres	Mujeres
Sí	74,6%	82,8%
No	25,4%	17,2%



Análisis comparativo por grupos de edad

Resp \ Grupo	De 15 a 30	De 30 a 45	De 45 a 60	Más de 60
Sí	83,9%	82,7%	90,6%	68,1%
No	16,1%	17,3%	9,4%	31,9%

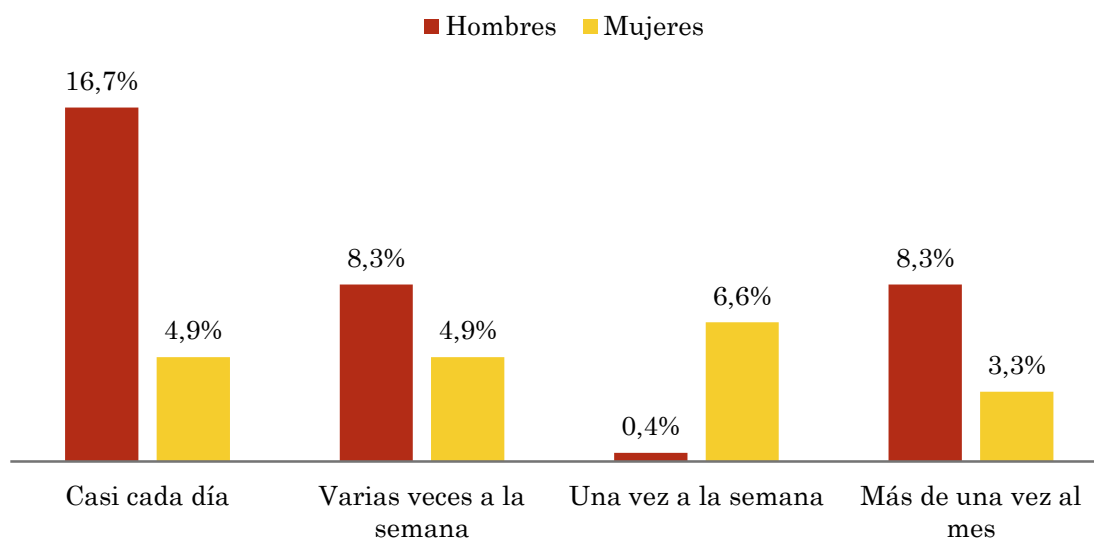


Pregunta - ¿Con qué frecuencia sigue la emisora?

Universo: población mayor de 15 años de toda el área de la muestra.

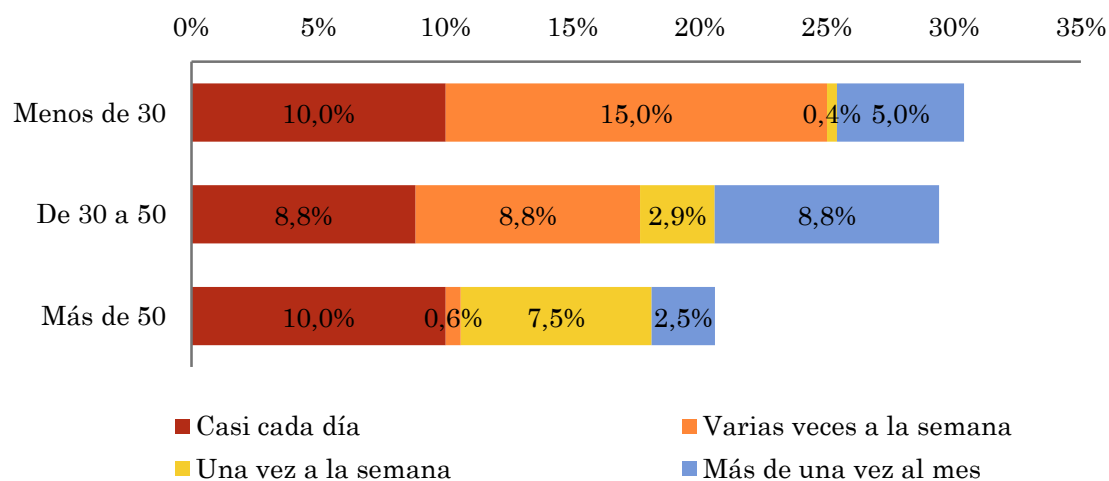
Análisis comparativo por grupos de sexo

Respuesta	Hombres	Mujeres
Casi cada día	16,7%	4,9%
Varias veces a la semana	8,3%	4,9%
Una vez a la semana	0,4%	6,6%
Más de una vez al mes	8,3%	3,3%



Análisis comparativo por grupos de edad

Resp \ Grupo	Menos de 30	De 30 a 50	Más de 50
Casi cada día	10,0%	8,8%	10,0%
Varias veces a la semana	15,0%	8,8%	0,6%
Una vez a la semana	0,4%	2,9%	7,5%
Más de una vez al mes	5,0%	8,8%	2,5%

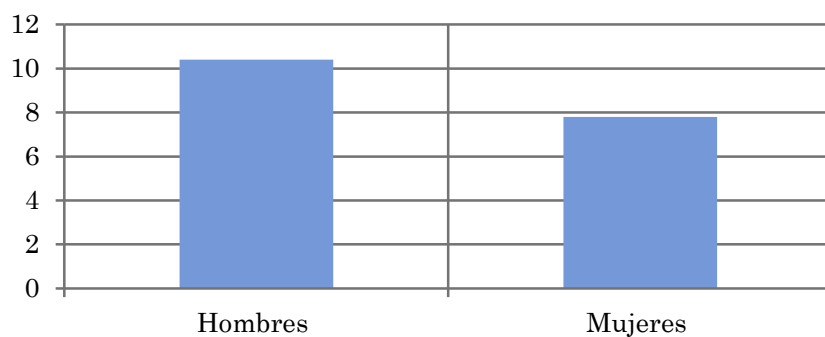


Tiempo medio de dedicación diaria a la emisora (minutos / día)

Universo: población mayor de 15 años de toda el área de la muestra.

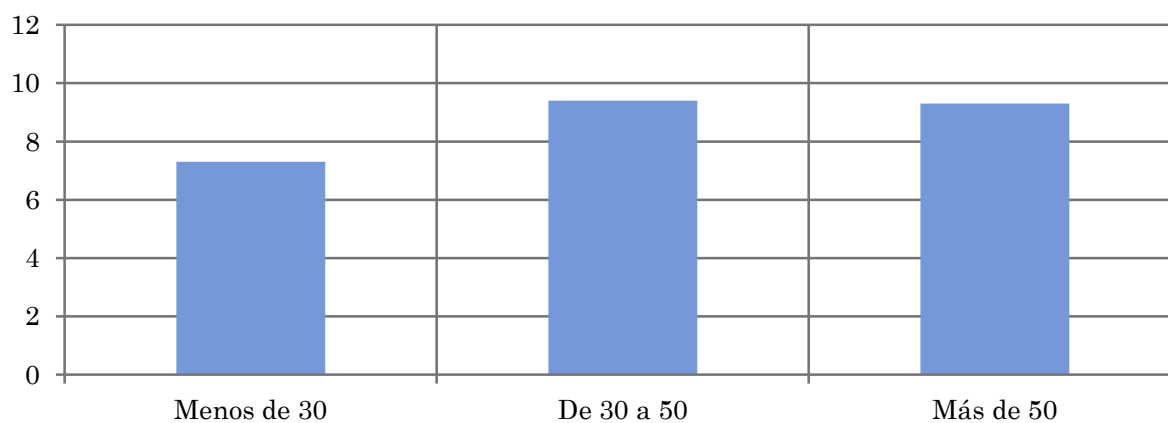
Análisis comparativo por grupos de sexo

Hombres	Mujeres
10,4	7,8



Análisis por grupos de edad

Menos de 30	De 30 a 50	Más de 50
7,3	9,4	9,3

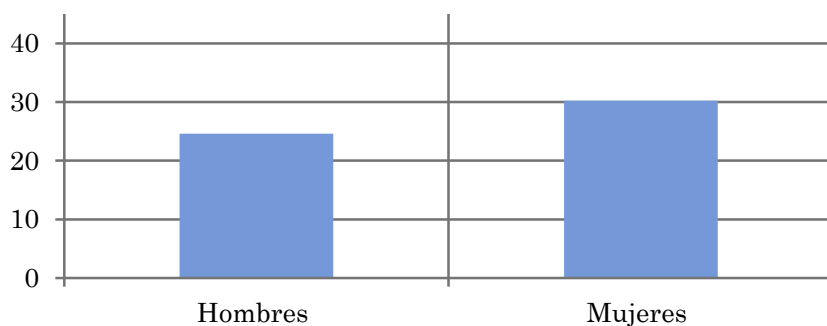


Tiempo medio de dedicación diaria a la emisora (minutos / día)

Universo: Población que sigue la emisora, por lo menos ocasionalmente.

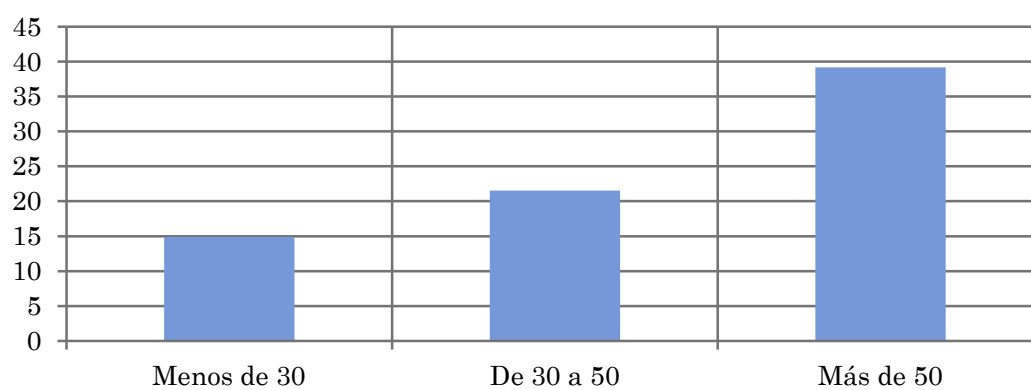
Análisis comparativo por grupos de sexo

Hombres	Mujeres
24,6	30,2



Análisis de sus seguidores por grupos de edad:

Menos de 30	De 30 a 50	Más de 50
14,9	21,6	39,2



Análisis sobre los oyentes habituales de la emisora

⇒ **Distribución de la audiencia durante el día**

Distribución de la audiencia durante la semana

Se consideran habituales los que dedican una media de más de un minuto al día a la emisora.

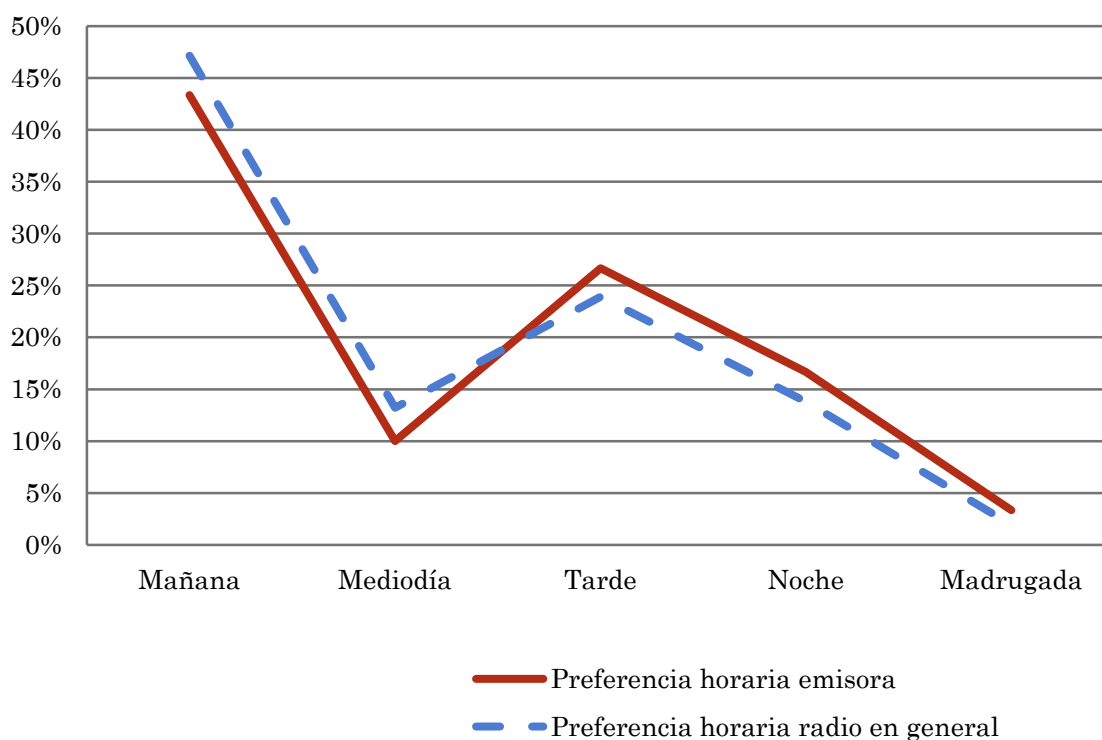
Pregunta - ¿A qué horas escucha habitualmente Radio Discolócate?

Universo: población habitual de la emisora.

Análisis general

Respuesta	Preferencia horaria emisora	Preferencia horaria radio en general
Mañana	43,3%	47,1%
Mediodía	10,0%	13,2%
Tarde	26,7%	23,9%
Noche	16,7%	13,8%
Madrugada	3,3%	1,9%

Distribución de la audiencia durante el día



Los resultados obtenidos son un reflejo del horario más común de sintonización de la emisora. Lo que no significa que no la sigan fuera del horario más habitual.

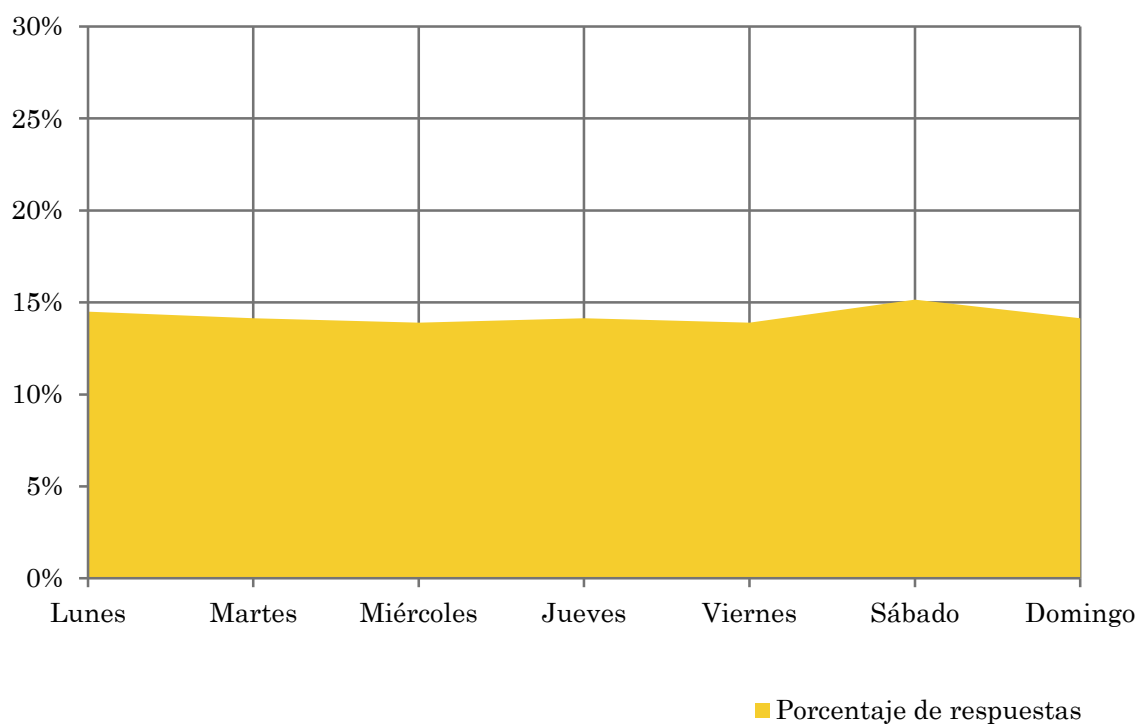
Pregunta - ¿Qué días de la semana suele escuchar Radio Discolócate?

Universo: población habitual de la emisora.

Análisis general

Respuesta	Porcentaje de respuestas
Lunes	14,5%
Martes	14,1%
Miércoles	13,9%
Jueves	14,1%
Viernes	13,9%
Sábado	15,2%
Domingo	14,1%

Distribución de la audiencia durante los días de la semana



Análisis sobre la población no oyente

⇒ Análisis de las causas o factores adversos a la audiencia

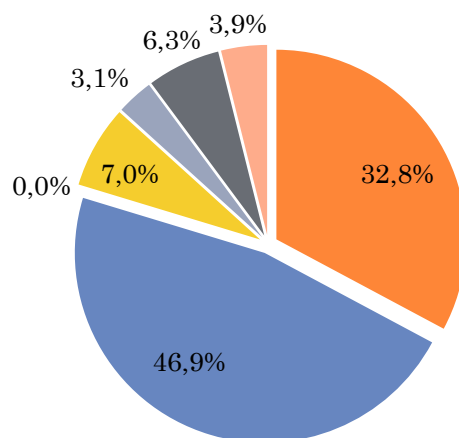
Se consideran no oyentes los que dedican una media de menos de un minuto al día a la emisora.

Principales motivos por los que no se escucha la emisora

Universo: población general de toda el área de la encuesta que escucha la emisora menos de un minuto al día de media.

Análisis general

Resp / Grupo	Porcentaje
Desconocimiento de la emisora	32,8%
No escucha la radio / o ninguna emisora en concreto	46,9%
Desconocimiento de la programación de la emisora	0,0%
Dedica poco tiempo a escuchar la radio	7,0%
Problemas con la recepción de la señal	3,1%
Prefiere la programación de otras emisoras	6,3%
Otros motivos	3,9%



- Desconocimiento de la emisora
- No escucha la radio / o ninguna emisora en concreto
- Desconocimiento de la programación de la emisora
- Dedica poco tiempo a escuchar la radio
- Problemas con la recepción de la señal
- Prefiere la programación de otras emisoras
- Otros motivos