

2011

Noviembre



## Estudio de audiencia de Sevilla F.C. Televisión



## Índice de contenido

⇒ Ficha técnica	3
Síntesis del estudio	4
Análisis cuantitativo área 1	6
Análisis cuantitativo área 2	10
Análisis por sexos y edades	14
Análisis sobre los habituales (cualitativo)	19

## FICHA TÉCNICA

---

<b>Empresa que realiza el estudio</b>	Información Técnica y Científica SL (Infortécnica)
<b>Universo</b>	Población mayor de 15 años de la provincia de Sevilla.
<b>Muestra</b>	401 entrevistas.
<b>Técnica de muestreo</b>	Muestreo probabilístico, estratificado por áreas de municipios (afijación uniforme) y aleatorio simple para los individuos de cada area. Para responder exclusivamente las preguntas referentes a la programación, se ha aplicado un "Muestreo a juicio", se han seleccionado individuos que se juzga de antemano manifiestan un conocimiento aceptable de la programación.
<b>Intervalo de confianza</b>	95,5% (dos sigma)
<b>Margen de error (Error máximo aplicable sobre conjunto total de la muestra)</b>	+/- 4,99%
<b>Tipo de entrevista</b>	Telefónica.
<b>Fecha del sondeo</b>	Noviembre de 2011
<b>Datos de Infortécnica</b>	C/ Lepant 422 08025 Barcelona Tel: +34934334243 Fax: +34934351627 Más información en: <a href="http://www.infortecnica.com">www.infortecnica.com</a> <a href="http://www.audiencia.org">www.audiencia.org</a>

Puede verificar la autenticidad de los datos del estudio consultando la web [www.audiencia.org](http://www.audiencia.org) o contactando con Infortécnica.

## SÍNTESIS DEL ESTUDIO

---

### **“SEVILLA FC TV”, seguida por cerca de 400.000 personas durante el último mes, con un share próximo al tres por ciento**

En el último sondeo de noviembre de 2011, “Sevilla FC TV” se aproxima a un tres por ciento de share medio, gracias a los cinco minutos de tiempo medio que le ha dedicado la población de la Provincia, en octubre de 2011.

Seis de cada diez sevillanos conocen “Sevilla FC TV”. Cerca de 400.000 telespectadores la han seguido durante el último mes, dedicando a la emisora 25 minutos al día. Presenta una cuota de telespectadores GRP próxima a 50.000.

“Sevilla FC TV” es seguida por todos los grupos de edad y sexo, si bien muestra mayor adicción masculina, característica de los medios que ofrecen mayor información deportiva.

## Análisis cuantitativo de la audiencia de la emisora por cada área

- ⇒ Grado de conocimiento de la población respecto al nombre de la emisora.
- Porcentaje de sintonización.
- Frecuencia de seguimiento general de la emisora.
- Frecuencia de seguimiento en el último mes.
- Número de personas que siguen la emisora habitualmente.
- Número de personas que han seguido la emisora en el último mes.
- Tiempo medio de dedicación diaria a la emisora.
- Tiempo medio de dedicación diaria en el último mes.
- SHARE, GRP y total de horas de audiencia diaria (datos generales).
- SHARE, GRP y total de horas de audiencia diaria (datos del último mes).



## Área de Sevilla ciudad

### Análisis cuantitativo

Población total de los municipios de la muestra  $\Rightarrow$  704.198

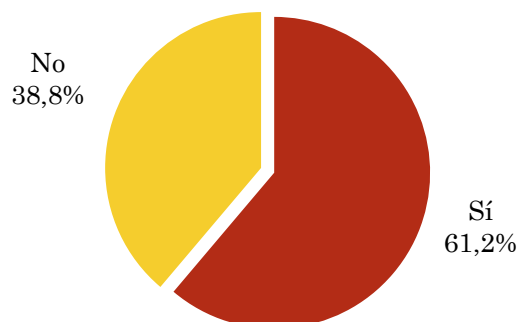
Municipios  $\Rightarrow$  Sevilla

### Pregunta - ¿Conoce la emisora de TV local Sevilla F.C. Televisión?

Universo: población mayor de 15 años de: Área de Sevilla ciudad

Respuesta	Porcentaje
Sí	61,2%
No	38,8%

Grado de conocimiento de la población respecto al nombre de la emisora

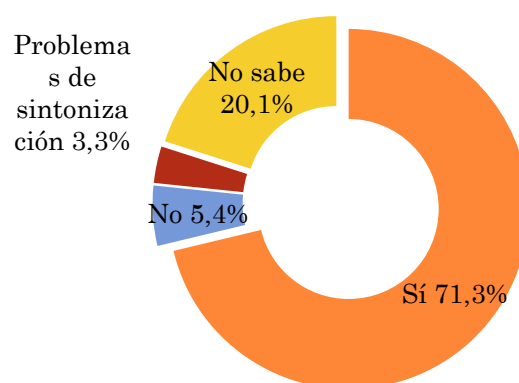


### Pregunta - ¿Tiene sintonizada Sevilla F.C. Televisión en su televisor?

Universo: población de: Área de Sevilla ciudad que conoce la emisora

Respuesta	Porcentaje
Sí	71,3%
No	5,4%
Problemas de sintonización	3,3%
No sabe	20,1%

Porcentaje de sintonización

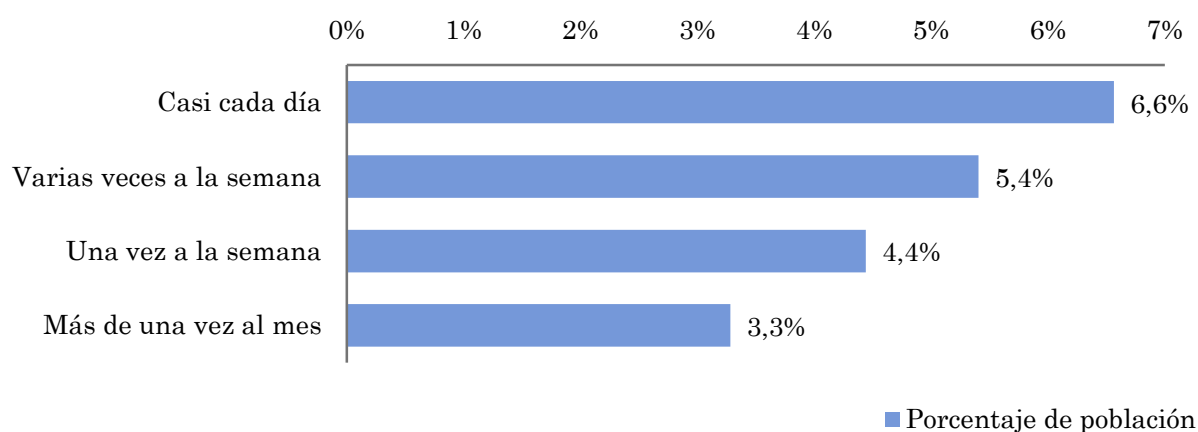


## Pregunta - ¿Con qué frecuencia sigue la emisora?

Universo: población mayor de 15 años de: Área de Sevilla ciudad

Respuesta	Porcentaje de población	Personas
Casi cada día	6,6%	46.221
Varias veces a la semana	5,4%	38.065
Una vez a la semana	4,4%	31.267
Más de una vez al mes	3,3%	23.111

*Esta emisora es seguida habitualmente por 138664 personas del area indicada.*



## Indicadores de audiencia de la emisora en el área específica

Minutos / día: Tiempo medio de dedicación diaria a la emisora en el área específica.

Desviación típica ( $\sigma$ ): o desviación estandar es una medida de dispersión de la media.

Minutos / día	Desviación típica ( $\sigma$ )
4,5	11,8

SHARE: cuota de audiencia, expresada en porcentaje, respecto al resto de emisoras.

SHARE
2,5%

Cuota de telespectadores (GRPs): cuota de audiencia, expresada en número de personas, respecto al resto de emisoras.

Cuota de telespectadores (GRPs)
17.605

Horas de audiencia diaria: total de horas de seguimiento que dedica el conjunto de la población.

Horas de audiencia diaria
52.814,9

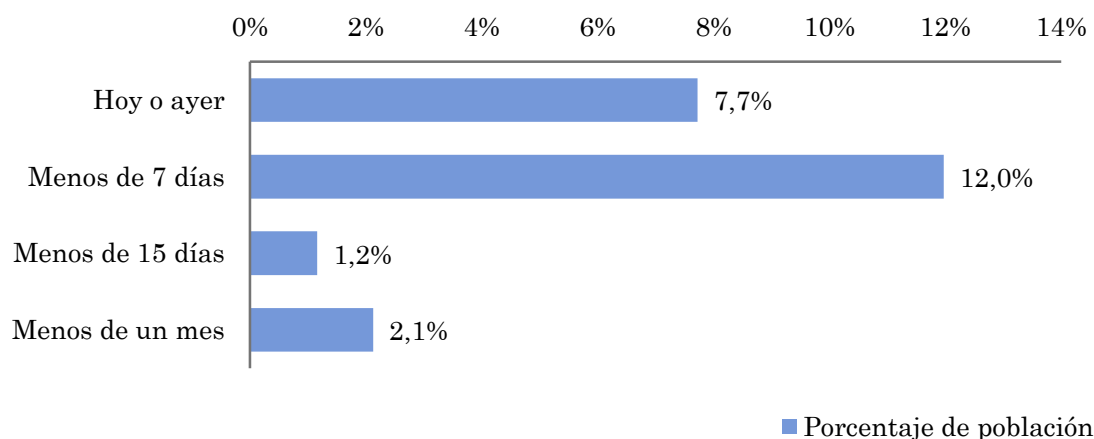


## Pregunta - ¿Aproximadamente, cuándo fue la última vez que vió Sevilla F.C. Televisión?

Universo: población mayor de 15 años de: Área de Sevilla ciudad

Respuesta	Porcentaje de población	Personas
Hoy o ayer	7,7%	54.378
Menos de 7 días	12,0%	84.286
Menos de 15 días	1,2%	8.157
Menos de un mes	2,1%	14.954

Esta emisora ha sido seguida por 161775 personas del área indicada durante el último mes.



## Indicadores de audiencia de la emisora en el área específica durante el último mes

Minutos / día: Tiempo medio de dedicación diaria a la emisora en el área específica.

Desviación típica ( $\sigma$ ): o desviación estandar es una medida de dispersión de la media.

Minutos / día	Desviación típica ( $\sigma$ )
4,6	9,8

SHARE: cuota de audiencia, expresada en porcentaje, respecto al resto de emisoras.

SHARE
2,6%

Cuota de telespectadores (GRPs): cuota de audiencia, expresada en número de personas, respecto al resto de emisoras.

Cuota de telespectadores (GRPs)
17.996

Horas de audiencia diaria: total de horas de seguimiento que dedica el conjunto de la población.

Horas de audiencia diaria
53.988,5



## Sevilla provincia (exc. la capital)

### Análisis cuantitativo

Población total de los municipios de la muestra  $\Rightarrow$  1.212.899

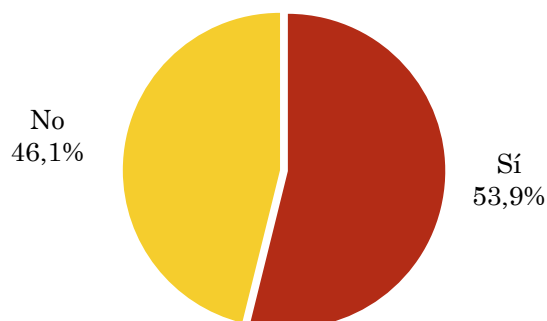
Municipios  $\Rightarrow$  Resto de municipios

### Pregunta - ¿Conoce la emisora de TV local Sevilla F.C. Televisión?

Universo: población mayor de 15 años de: Sevilla provincia (exc. la capital)

Respuesta	Porcentaje
Sí	53,9%
No	46,1%

Grado de conocimiento de la población respecto al nombre de la emisora

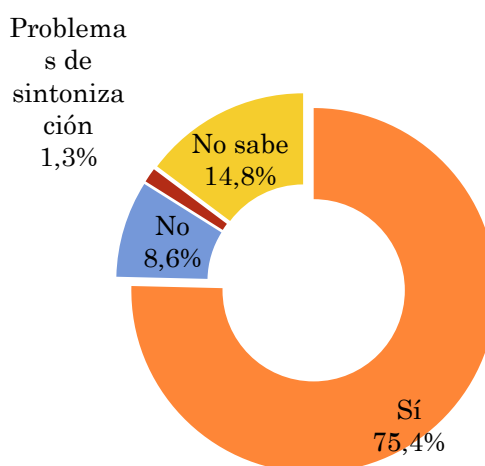


### Pregunta - ¿Tiene sintonizada Sevilla F.C. Televisión en su televisor?

Universo: población de: Sevilla provincia (exc. la capital) que conoce la emisora

Respuesta	Porcentaje
Sí	75,4%
No	8,6%
Problemas de sintonización	1,3%
No sabe	14,8%

Porcentaje de sintonización

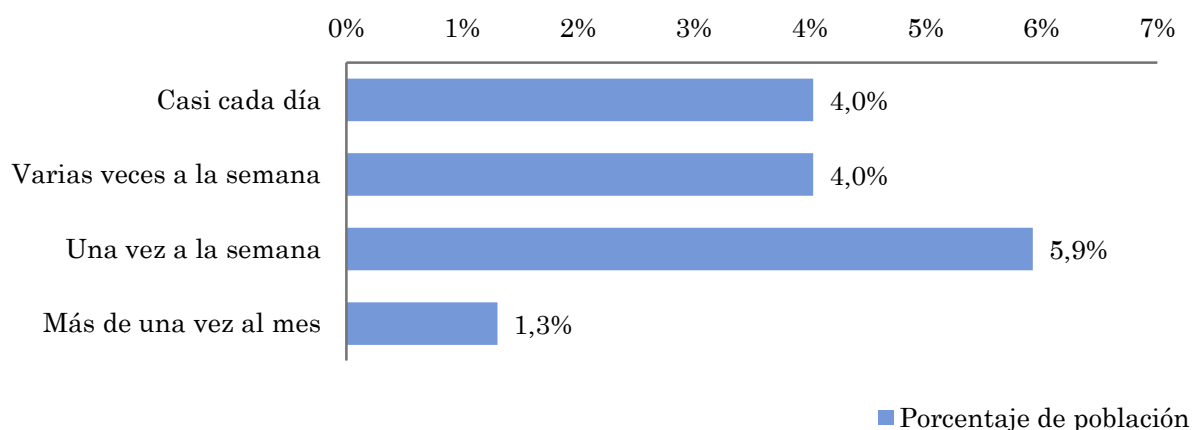


## Pregunta - ¿Con qué frecuencia sigue la emisora?

Universo: población mayor de 15 años de: Sevilla provincia (exc. la capital)

Respuesta	Porcentaje de población	Personas
Casi cada día	4,0%	48.861
Varias veces a la semana	4,0%	48.861
Una vez a la semana	5,9%	71.854
Más de una vez al mes	1,3%	15.808

Esta emisora es seguida por 185384 personas del area indicada.



## Indicadores de audiencia de la emisora en el área específica

Minutos / día: Tiempo medio de dedicación diaria a la emisora en el área específica.

Desviación típica ( $\sigma$ ): o desviación estandar es una medida de dispersión de la media.

Minutos / día	Desviación típica ( $\sigma$ )
4,0	14,3

SHARE: cuota de audiencia, expresada en porcentaje, respecto al resto de emisoras.

SHARE
2,2%

Cuota de telespectadores (GRPs): cuota de audiencia, expresada en número de personas, respecto al resto de emisoras.

Cuota de telespectadores (GRPs)
26.953

Horas de audiencia diaria: total de horas de seguimiento que dedica el conjunto de la población.

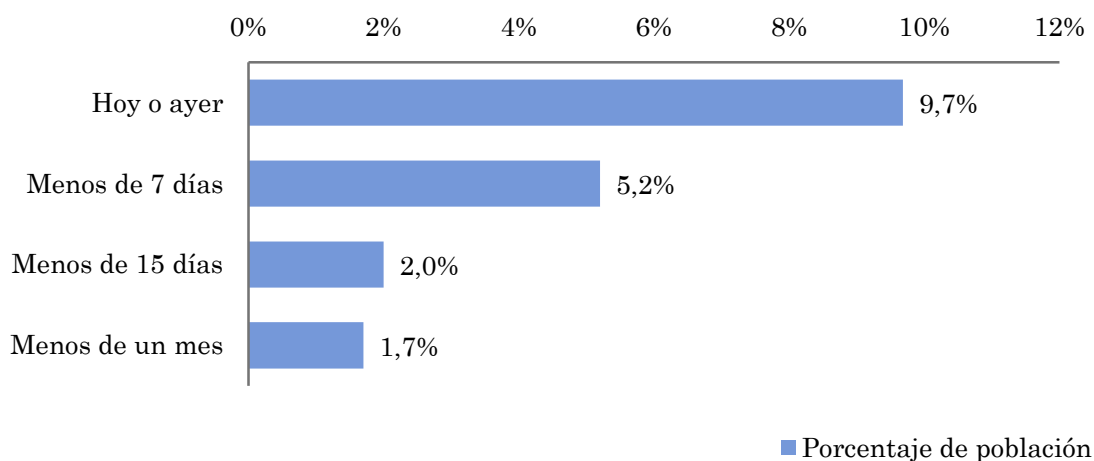
Horas de audiencia diaria
80.859,9

## Pregunta - ¿Aproximadamente, cuándo fue la última vez que vió Sevilla F.C. Televisión?

Universo: población mayor de 15 años de: Área de Sevilla ciudad

Respuesta	Porcentaje de población	Personas
Hoy o ayer	9,7%	117.425
Menos de 7 días	5,2%	63.071
Menos de 15 días	2,0%	24.258
Menos de un mes	1,7%	20.619

Esta emisora ha sido escuchada por 225373 personas del area indicada durante el último mes.



## Indicadores de audiencia de la emisora en el área específica durante el último mes

Minutos / día: Tiempo medio de dedicación diaria a la emisora en el área específica.

Desviación típica ( $\sigma$ ): o desviación estandar es una medida de dispersión de la media.

Minutos / día	Desviación típica ( $\sigma$ )
5,0	15,1

SHARE: cuota de audiencia, expresada en porcentaje, respecto al resto de emisoras.

SHARE
2,8%

Cuota de oyentes (GRPs): cuota de audiencia, expresada en número de personas, respecto al resto de emisoras.

Cuota de telespectadores (GRPs)
33.692

Horas de audiencia diaria: total de horas de seguimiento que dedica el conjunto de la población.

Horas de audiencia diaria
101.074,9

## Análisis por grupos de sexo y edad

- ⇒ Conocimiento del nombre de la emisora por sexos y edades.
- Frecuencia de seguimiento por sexos y edades.
- Tiempo de dedicación diario por sexos y edades.
- Tiempo de dedicación diario de los habituales a la emisora por sexos y edades.

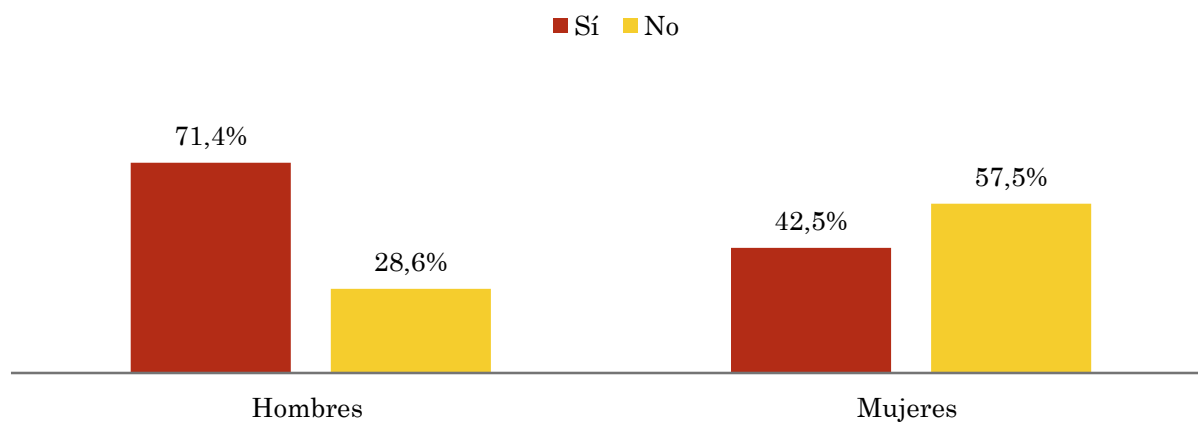
Los datos que se presentan a continuación están basados en el conjunto de la muestra y no son proporcionales a la población de cada área.

## Pregunta - ¿Conoce la emisora de TV local Sevilla F.C. Televisión?

Universo: población mayor de 15 años de toda el área de la muestra.

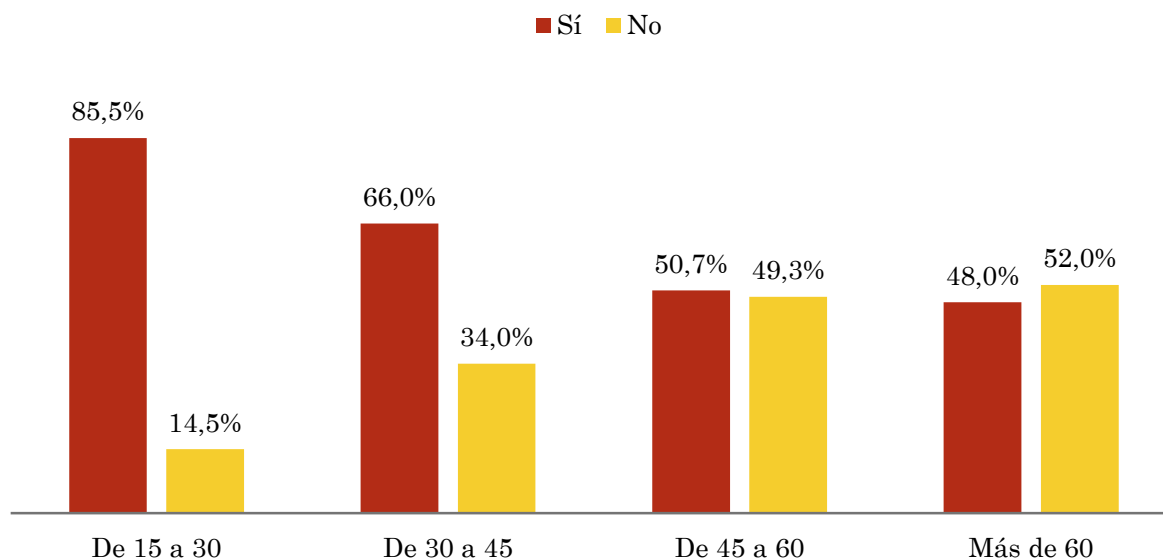
### Análisis comparativo por grupos de sexo

Resp / Grupo	Hombres	Mujeres
Sí	71,4%	42,5%
No	28,6%	57,5%



### Análisis comparativo por grupos de edad

Resp \ Grupo	De 15 a 30	De 30 a 45	De 45 a 60	Más de 60
Sí	85,5%	66,0%	50,7%	48,0%
No	14,5%	34,0%	49,3%	52,0%

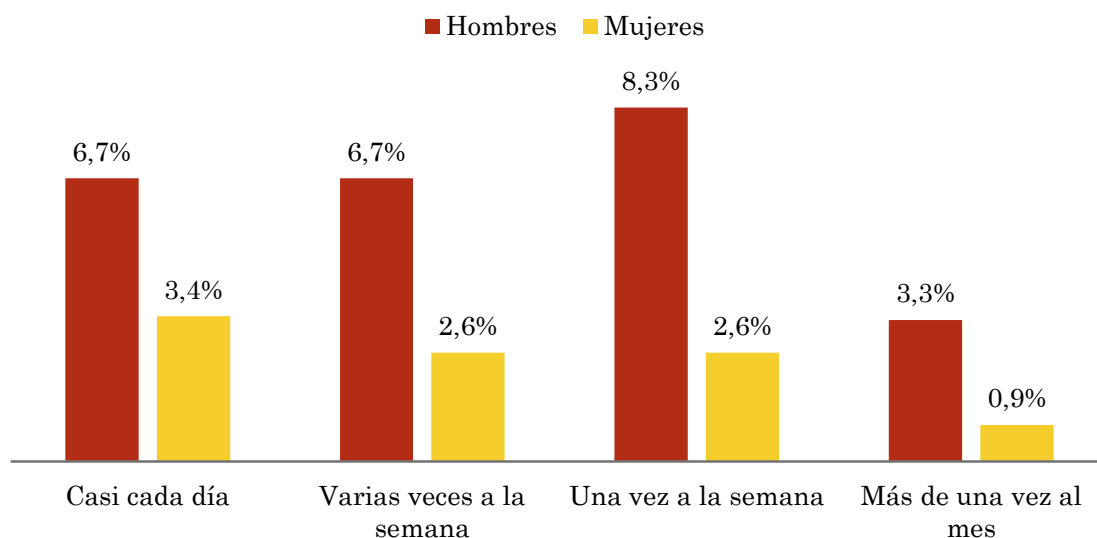


## Pregunta - ¿Con qué frecuencia sigue la emisora?

Universo: población mayor de 15 años de toda el área de la muestra.

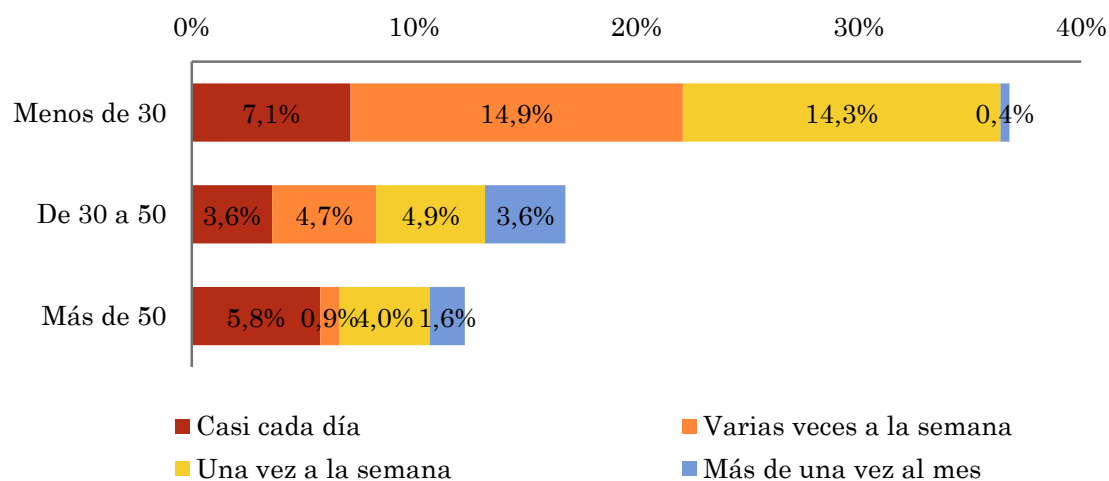
### Análisis comparativo por grupos de sexo

Respuesta	Hombres	Mujeres
Casi cada día	6,7%	3,4%
Varias veces a la semana	6,7%	2,6%
Una vez a la semana	8,3%	2,6%
Más de una vez al mes	3,3%	0,9%



### Análisis comparativo por grupos de edad

Resp \ Grupo	Menos de 30	De 30 a 50	Más de 50
Casi cada día	7,1%	3,6%	5,8%
Varias veces a la semana	14,9%	4,7%	0,9%
Una vez a la semana	14,3%	4,9%	4,0%
Más de una vez al mes	0,4%	3,6%	1,6%



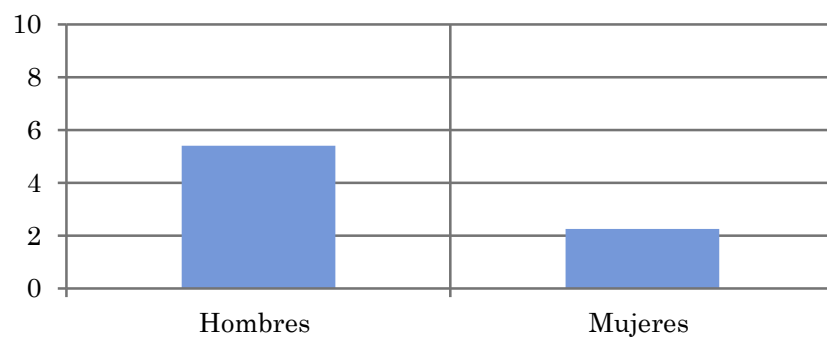


## Tiempo medio de dedicación diaria a la emisora (minutos / día)

Universo: población mayor de 15 años de toda el área de la muestra.

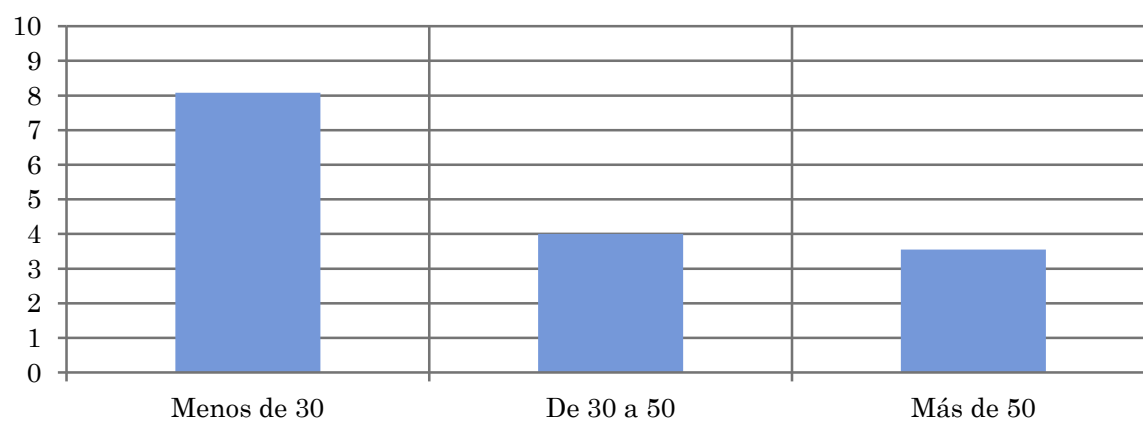
### Análisis comparativo por grupos de sexo

Hombres	Mujeres
5,4	2,2



### Análisis por grupos de edad

Menos de 30	De 30 a 50	Más de 50
8,1	4,0	3,6

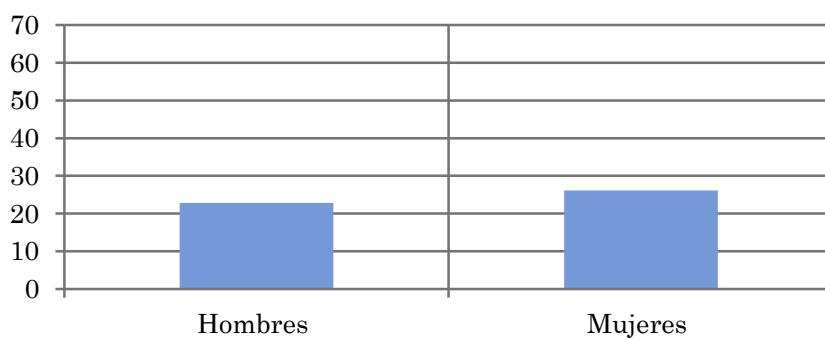


### Tiempo medio de dedicación diaria a la emisora (minutos / día)

Universo: Población que sigue la emisora, por lo menos ocasionalmente.

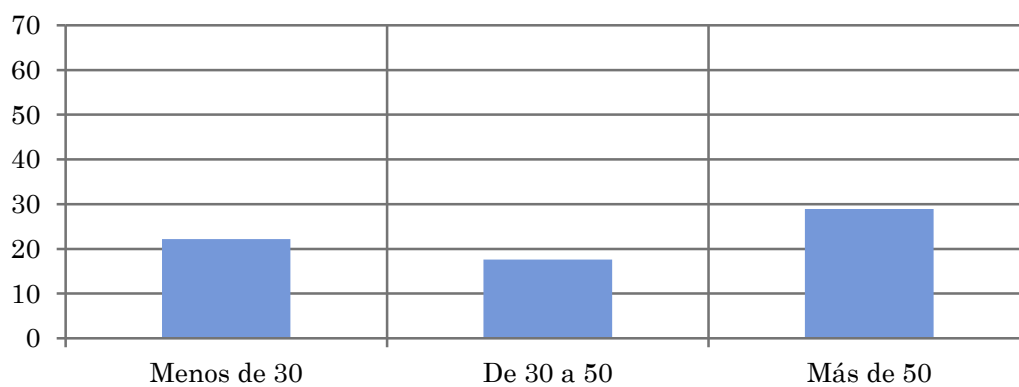
#### Análisis comparativo por grupos de sexo

Hombres	Mujeres
22,8	26,1



#### Análisis de sus seguidores por grupos de edad:

Menos de 30	De 30 a 50	Más de 50
22,2	17,6	28,9



## Análisis sobre los seguidores habituales de la emisora

- ⇒ **Distribución de la audiencia durante el día**
  - Seguimiento y valoración de programación específica**
  - Comparativo con Giralda TV**
  - Distribución de la audiencia durante la semana**

Se consideran habituales los que dedican una media de más de un minuto al día a la emisora.

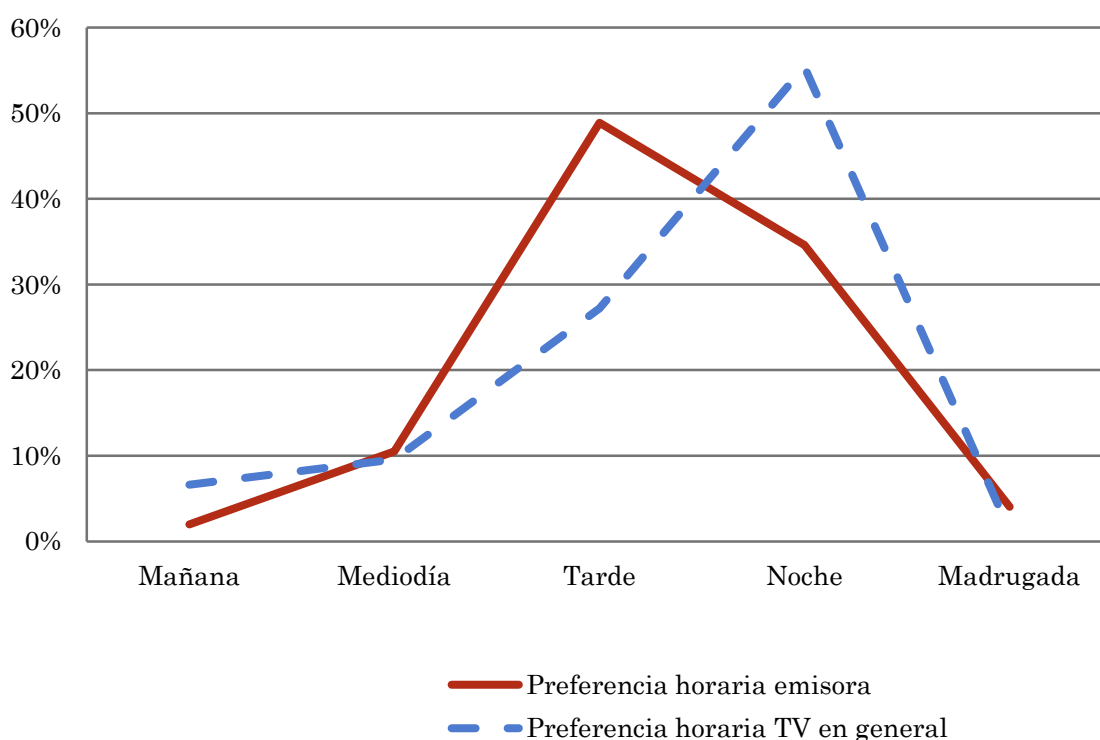
## Pregunta - ¿A qué horas sigue habitualmente Sevilla F.C. Televisión?

Universo: población habitual de la emisora.

### Análisis general

Respuesta	Preferencia horaria emisora	Preferencia horaria TV en general
Mañana	2,0%	6,6%
Mediodía	10,5%	9,6%
Tarde	48,9%	27,2%
Noche	34,6%	55,4%
Madrugada	4,0%	1,2%

Distribución de la audiencia durante el día



Los resultados obtenidos son un reflejo del horario más común de sintonización de la emisora. Lo que no significa que no la sigan fuera del horario más habitual.

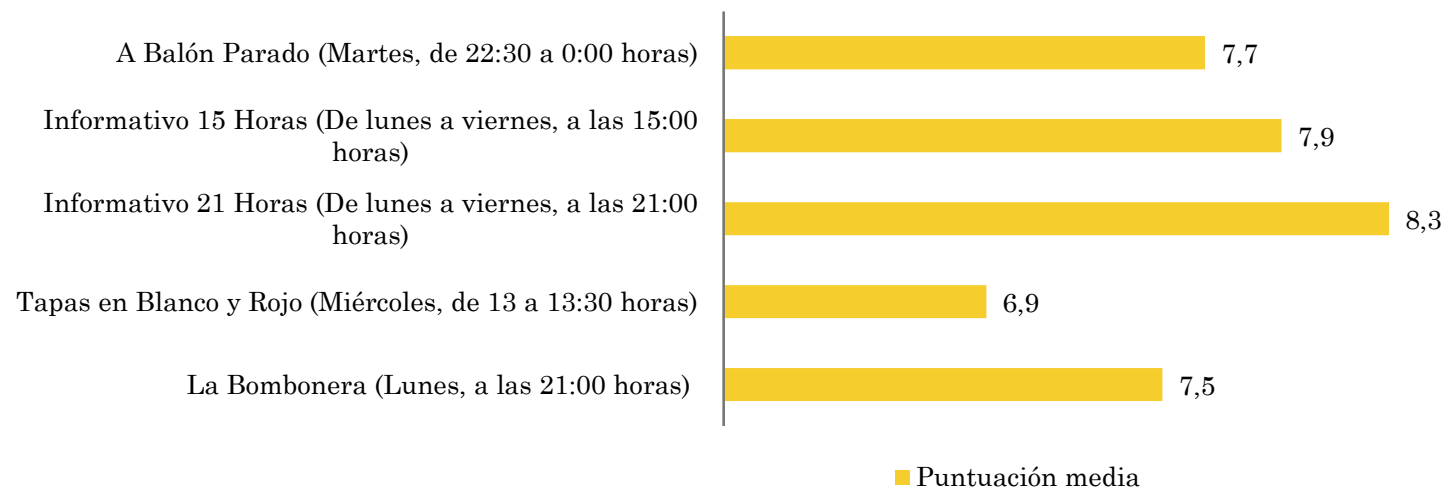
**Pregunta - A continuación le nombraré una serie de programas y usted me tiene que decir si los ha visto y qué puntuación del 1 al 10 le otorga según su agrado.**

Muestreo a juicio: se han seleccionado individuos que manifiestan un conocimiento aceptable de la programación.

### Análisis general

Programa	Telespectadores	Puntuación media
A Balón Parado (Martes, de 22:30 a 0:00 horas)	21.600	7,7
Informativo 15 Horas (De lunes a viernes, a las 15:00 horas)	18.250	7,9
Informativo 21 Horas (De lunes a viernes, a las 21:00 horas)	26.750	8,3
Tapas en Blanco y Rojo (Miércoles, de 13 a 13:30 horas)	9.800	6,9
La Bombonera (Lunes, a las 21:00 horas)	29.600	7,5



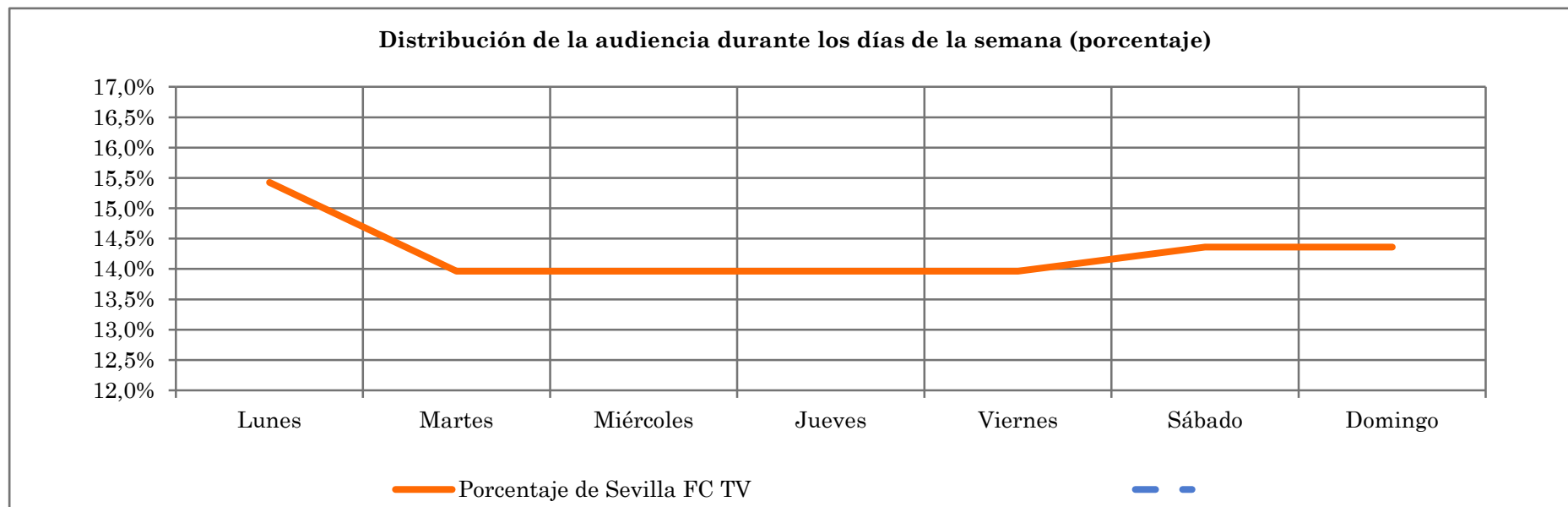


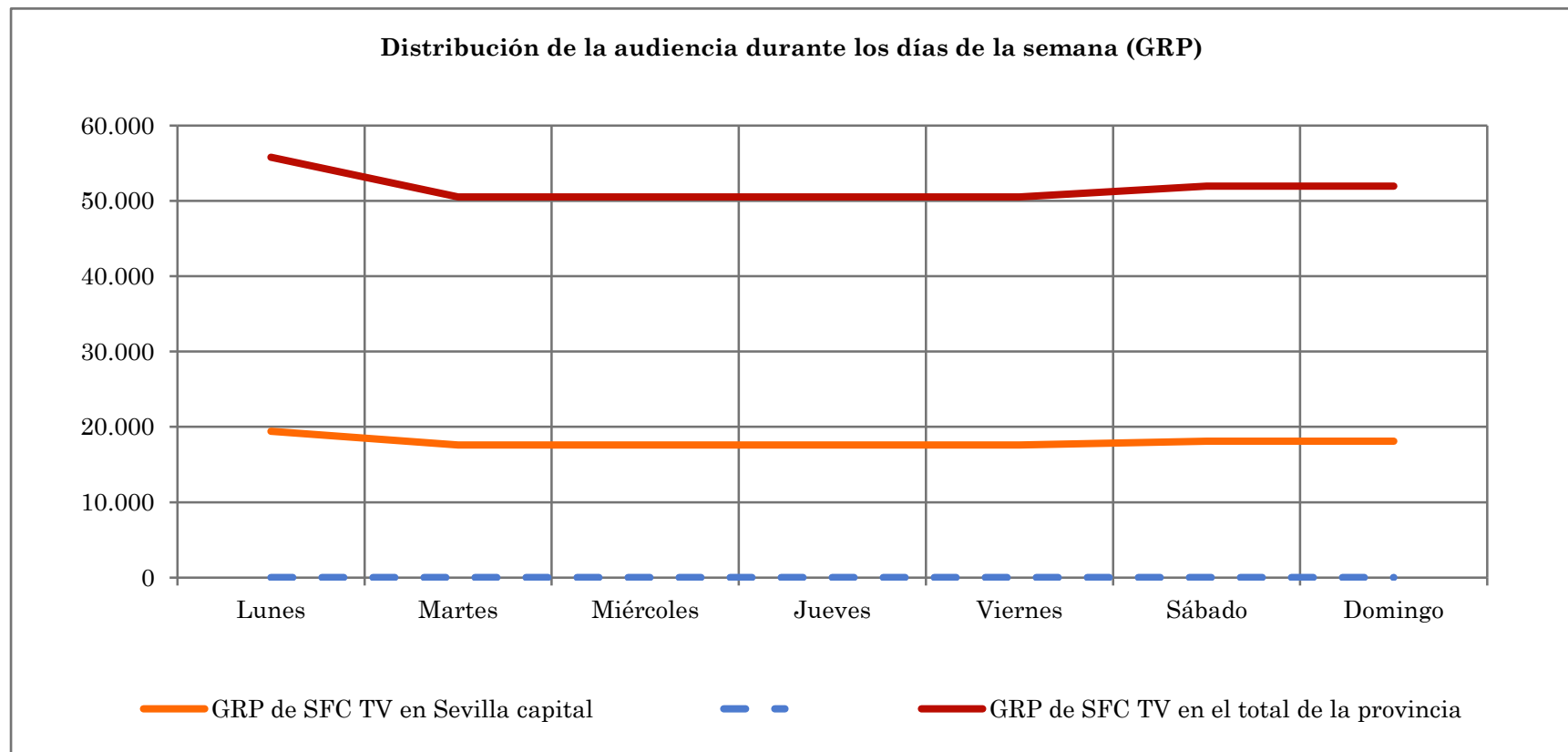
## DISTRIBUCIÓN DE LA AUDIENCIA DURANTE LA SEMANA

Universo: población habitual de cada emisora.

### Análisis de distribución de la audiencia durante la semana

Respuesta	Porcentaje de Sevilla FC TV	GRP de SFC TV en Sevilla capital	GRP de SFC TV en el total de la provincia
Lunes	15,4%	19.432	55.811
Martes	14,0%	17.589	50.518
Miércoles	14,0%	17.589	50.518
Jueves	14,0%	17.589	50.518
Viernes	14,0%	17.589	50.518
Sábado	14,4%	18.092	51.962
Domingo	14,4%	18.092	51.962





Sevilla F.C. Televisión, con un 34,6% de su audiencia en el horario de 21 a 2 horas, los lunes obtiene un GRP's de 6.723 personas en la capital y 19.310 en el total de la provincia.



### Distribución del GRP por franjas horarias y días de la semana

Días	Mañana	Mediodía	Tarde	Noche	Madrugada
Lunes	1.116	5.860	27.291	19.311	2.257
Martes	1.010	5.304	24.703	17.479	2.043
Miércoles	1.010	5.304	24.703	17.479	2.043
Jueves	1.010	5.304	24.703	17.479	2.043
Viernes	1.010	5.304	24.703	17.479	2.043
Sábado	1.039	5.456	25.409	17.979	2.101
Domingo	1.039	5.456	25.409	17.979	2.101

