

2011

septiembre-octubre



## Estudio de audiencia de Radio Palermo



## Índice

⇒ Ficha técnica	<u>3</u>
Síntesis del estudio	<u>4</u>
Análisis cuantitativo	<u>6</u>
Análisis por sexos y edades	<u>8</u>
Distribución de la audiencia durante el día	<u>11</u>

## FICHA TÉCNICA

---

<b>Empresa que realiza el estudio</b>	Información Técnica y Científica SL (Infortécnica)
<b>Universo</b>	Población mayor de 15 años de Ciudad Autónoma de Buenos Aires
<b>Muestra</b>	401 entrevistas.
<b>Técnica de muestreo</b>	Muestreo probabilístico, aleatorio simple.
<b>Nivel de confianza</b>	95,5% (dos sigma)
<b>Margen de error (Error máximo aplicable sobre conjunto total de la muestra)</b>	+/- 4,99%
<b>Tipo de entrevista</b>	Telefónica.
<b>Fecha del sondeo</b>	septiembre-octubre de 2011
<b>Datos de Infortécnica</b>	C/ Lepanto, 422 08025 Barcelona (España) Tel: +34 93 433 42 43 Fax: +34 93 435 16 27 Más información en: <a href="http://www.infortecnica.com">www.infortecnica.com</a> <a href="http://www.audiencia.org">www.audiencia.org</a>

Puede verificar la autenticidad de los datos del estudio consultando la web [www.audiencia.org](http://www.audiencia.org) o contactando con Infortécnica.

## SÍNTESIS DEL ESTUDIO

---

### **“RADIO PALERMO”, SEGUIDA POR CERCA DE 200.000 RADIOYENTES EN BUENOS AIRES**

En el último estudio realizado octubre de 2011, “Radio Palermo” es conocida por más un 30 por ciento de la población de la ciudad de Buenos Aires, por la mayor parte de los habituales de la radio. Un seis por ciento la sigue de forma habitual, cerca de 200.000 radioyentes, dedicando a la emisora una media diaria superior a 30 minutos. El share resultante es próximo al dos por ciento, con una cuota de radioyentes GRP’s próxima a 35.000 personas.



Área de realización del estudio

### Análisis cuantitativo

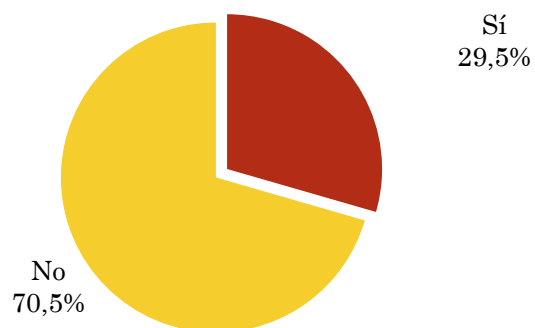
Población estimada      ⇒      3.200.000

Municipios      ⇒      Ciudad Autónoma de Buenos Aires

### Pregunta - ¿Conoce la emisora Radio Palermo?

Universo: Población mayor de 15 años de Ciudad Autónoma de Buenos Aires

Respuesta	Porcentaje
Sí	29,5%
No	70,5%

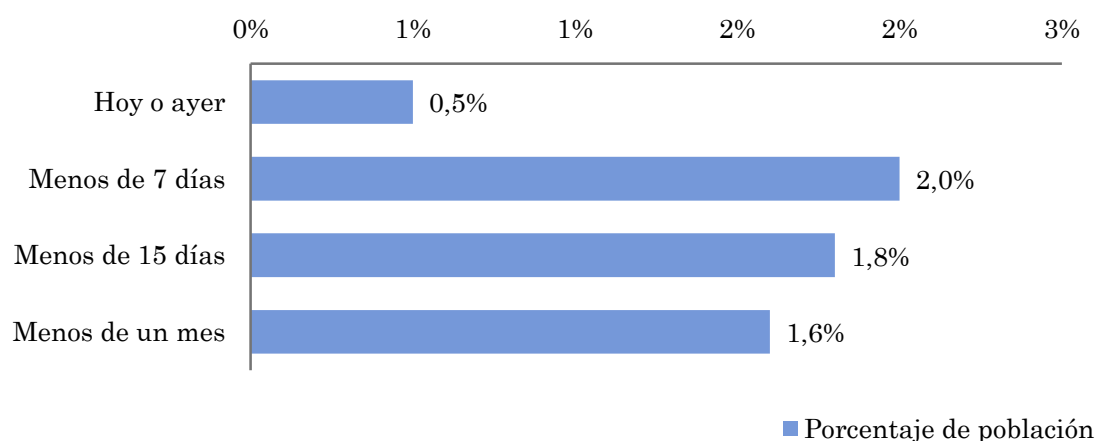


## Pregunta - ¿Aproximadamente, cuándo fue la última vez que escuchó Radio Palermo?

Universo: Población mayor de 15 años de Ciudad Autónoma de Buenos Aires que conoce la emisora

Respuesta	Porcentaje de población	Personas
Hoy o ayer	0,5%	16.000
Menos de 7 días	2,0%	64.000
Menos de 15 días	1,8%	57.600
Menos de un mes	1,6%	51.200

La emisora ha sido escuchada por 188800 personas del area indicada durante el último mes.



## Indicadores de audiencia de la emisora durante el último mes

Universo: Población mayor de 15 años de Ciudad Autónoma de Buenos Aires

Minutos / día: Tiempo medio de dedicación diaria a la emisora en el área específica.

Desviación típica ( $\sigma$ ): o desviación estandar es una medida de dispersión de la media.

Minutos / día	Desviación típica ( $\sigma$ )
1,5	8,6

SHARE: cuota de audiencia, expresada en porcentaje, respecto al resto de emisoras.

SHARE
1,6%

Cuota de oyentes (GRPs): cuota de audiencia, expresada en número de personas, respecto al resto de emisoras.

Cuota de oyentes (GRPs)
33.418

Horas de audiencia diaria: total de horas de seguimiento que dedica el conjunto de la población.

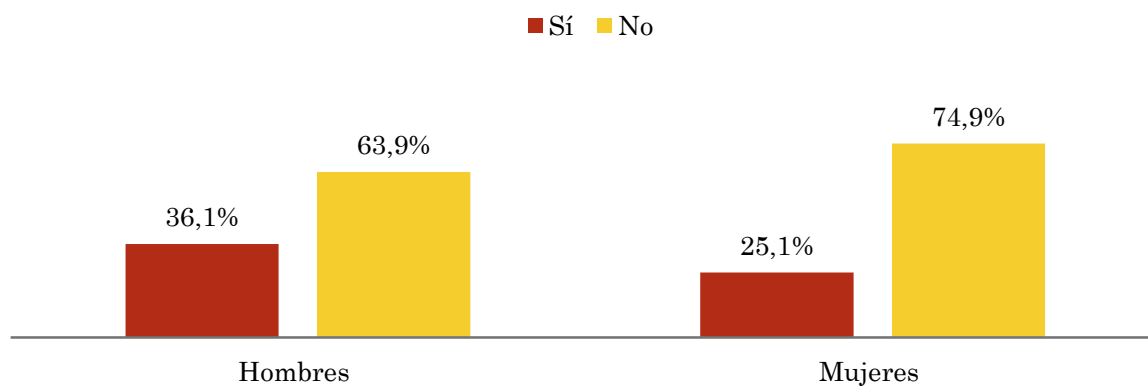
Horas de audiencia diaria
80.000

## Pregunta - ¿Conoce la emisora Radio Palermo?

Universo: Población mayor de 15 años de Ciudad Autónoma de Buenos Aires

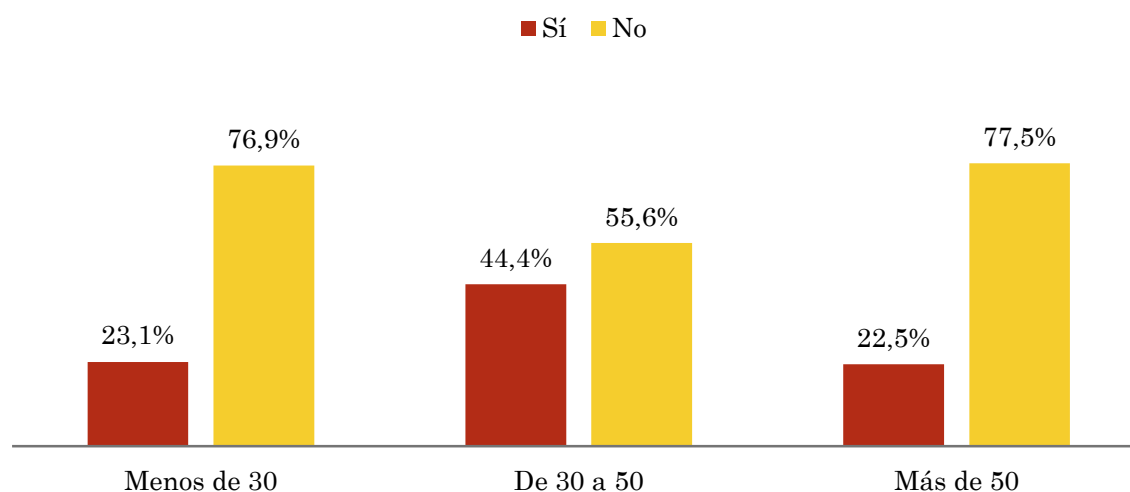
### Perfil sexo

Resp / Grupo	Hombres	Mujeres
Sí	36,1%	25,1%
No	63,9%	74,9%



### Perfil edad

Resp \ Grupo	Menos de 30	De 30 a 50	Más de 50
Sí	23,1%	44,4%	22,5%
No	76,9%	55,6%	77,5%



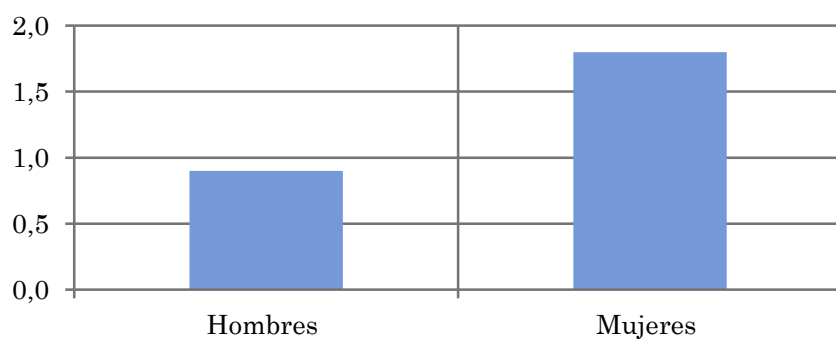


## Tiempo medio de dedicación diaria a la emisora (minutos / día)

Universo: Población mayor de 15 años de Ciudad Autónoma de Buenos Aires

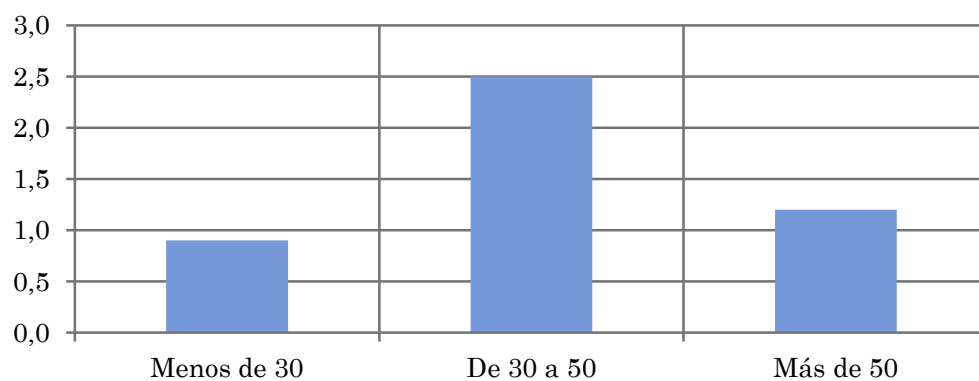
### Perfil sexo

Hombres	Mujeres
0,9	1,8



### Perfil edad

Menos de 30	De 30 a 50	Más de 50
0,9	2,5	1,2

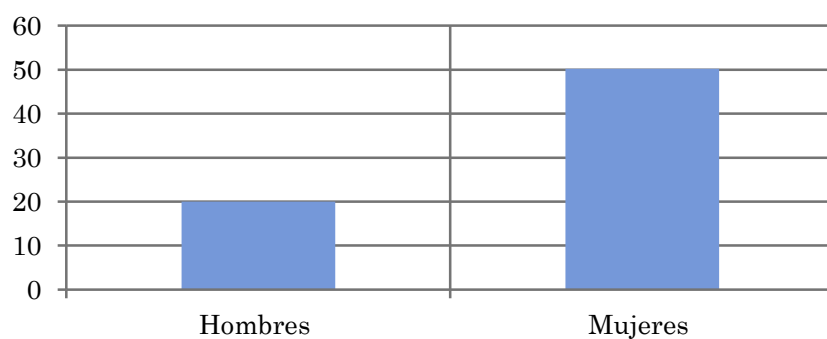


## Tiempo medio de dedicación diaria a la emisora (minutos / día)

Universo: Población mayor de 15 años de Ciudad Autónoma de Buenos Aires que sigue la emisora

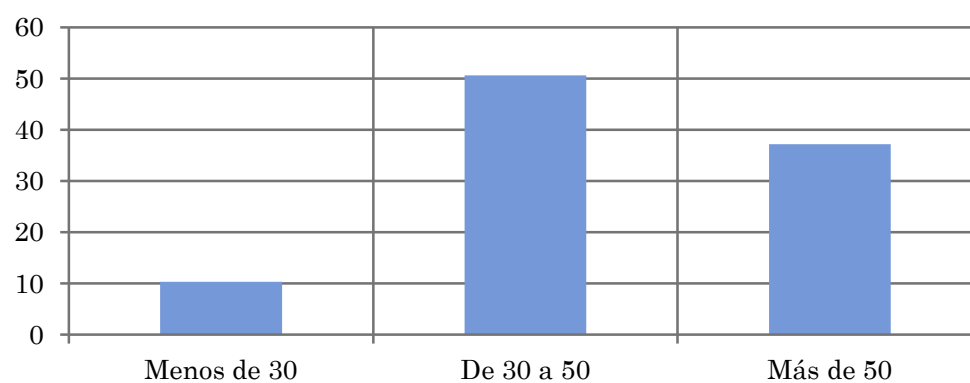
### Perfil sexo

Hombres	Mujeres
20,0	50,2



### Perfil edad

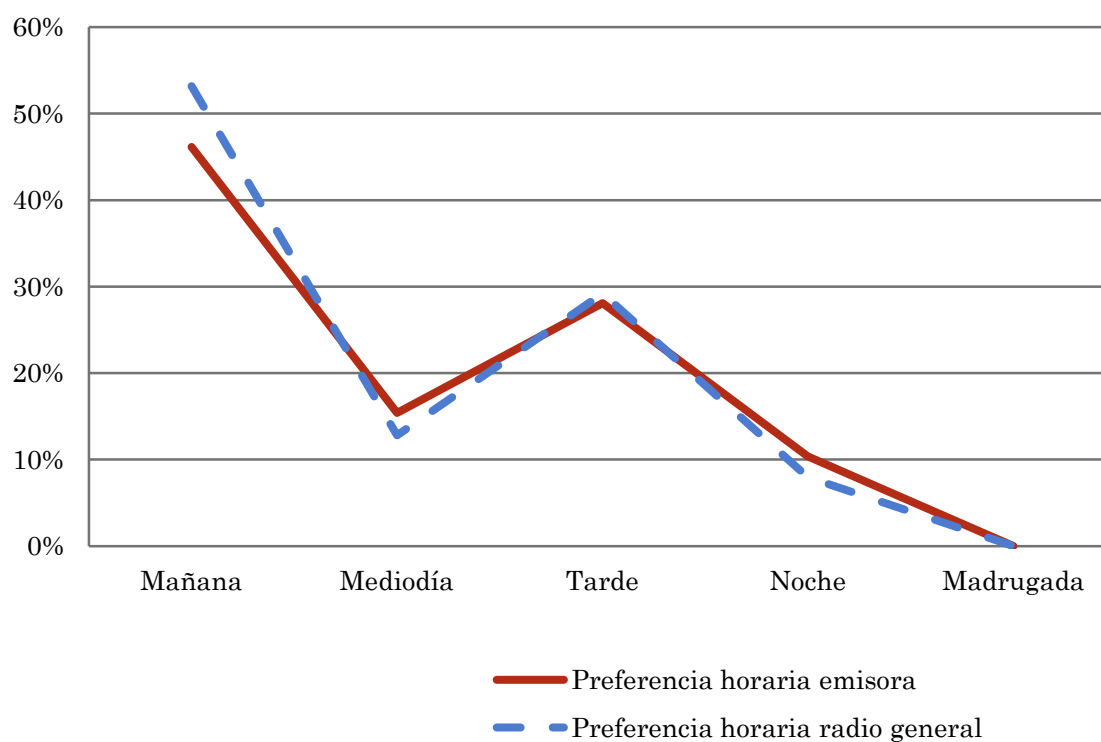
Menos de 30	De 30 a 50	Más de 50
10,3	50,6	37,2



## Pregunta - ¿A qué horas escucha habitualmente Radio Palermo?

Universo: Población mayor de 15 años de Ciudad Autónoma de Buenos Aires que sigue la emisora

Respuesta	Preferencia horaria emisora	Preferencia horaria radio general
Mañana	46,2%	53,2%
Mediodía	15,4%	12,8%
Tarde	28,1%	29,2%
Noche	10,4%	8,0%
Madrugada	0,0%	0,0%



Los resultados obtenidos son un reflejo del horario más común de sintonización de la emisora. Lo que no significa que no la sigan fuera del horario más habitual.

## Pregunta - ¿Qué días de la semana suele escuchar Radio Palermo?

Universo: Población mayor de 15 años de Ciudad Autónoma de Buenos Aires que sigue la emisora

Respuesta	Porcentaje de respuestas
Lunes	14,2%
Martes	14,2%
Miércoles	15,2%
Jueves	14,2%
Viernes	15,2%
Sábado	13,5%
Domingo	13,5%

Distribución de la audiencia durante los días de la semana

