

2011

Octubre



## Estudio de audiencia de Radio RTV Ceuta



## Índice de contenido

⇒ Ficha técnica	3
Síntesis del estudio	4
Análisis cuantitativo área 1	6
Análisis por sexos y edades	10
Análisis sobre los habituales (cualitativo)	15
Análisis sobre las causas adversas a la audiencia	19

## FICHA TÉCNICA

---

<b>Empresa que realiza el estudio</b>	Información Técnica y Científica SL (Infortécnica)
<b>Universo</b>	Población mayor de 15 años de Ceuta.
<b>Muestra</b>	388 entrevistas.
<b>Técnica de muestreo</b>	Muestreo probabilístico, aleatorio simple.
<b>Intervalo de confianza</b>	95,5% (dos sigma)
<b>Margen de error (Error máximo aplicable sobre conjunto total de la muestra)</b>	+/- 5,06%
<b>Tipo de entrevista</b>	Telefónica.
<b>Fecha del sondeo</b>	Octubre de 2011
<b>Datos de Infortécnica</b>	C/ Lepant 422 08025 Barcelona Tel: +34934334243 Fax: +34934351627 Más información en: <a href="http://www.infortecnica.com">www.infortecnica.com</a> <a href="http://www.audiencia.org">www.audiencia.org</a>

Puede verificar la autenticidad de los datos del estudio consultando la web [www.audiencia.org](http://www.audiencia.org) o contactando con Infortécnica.

## SÍNTESIS DEL ESTUDIO

---

### **“RADIO RTV CEUTA”, seguida por 34.000 personas, con un 14 por ciento de share**

En el último estudio realizado en octubre de 2011, “Radio RTV Ceuta” es conocida por cerca de las tres cuartas partes de la población de Ceuta.

34.000 personas la sigue de forma habitual, dedicando a la emisora una media de 35 minutos al día.

El conjunto de la población ha dedicado a la emisora una media de 14,4 minutos cada día, obteniendo una cuota (share) próxima al 14 por ciento.

La cuota de radioyentes (GRP’s) es superior a 7.100

Todos los grupos de sexo y edad muestran interés por el conjunto de la programación.

## Análisis cuantitativo de la audiencia de la emisora por cada área

- ⇒ Grado de conocimiento respecto al nombre de la emisora.
- Calidad de recepción y / o porcentaje de sintonización.
- Frecuencia de seguimiento de la emisora.
- Frecuencia de seguimiento en el último mes.
- Número de personas que siguen la emisora habitualmente.
- Número de personas que han seguido la emisora durante el último mes.
- Tiempo medio de dedicación a la emisora.
- Tiempo medio de dedicación en el último mes.
- Share, cuota de oyentes y total de horas de audiencia diaria.  
(datos generales y del último mes)



## Área de Ceuta

### Análisis cuantitativo

Población total de los municipios de la muestra  $\Rightarrow$  78.674

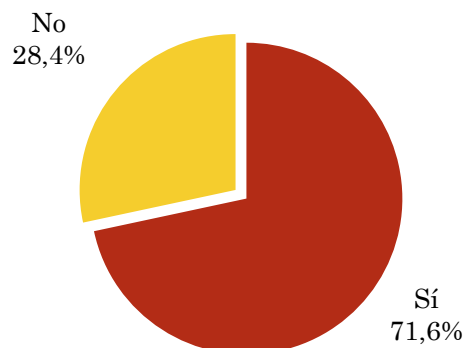
Municipios  $\Rightarrow$  Ceuta

### Pregunta - ¿Conoce la emisora Radio RTV Ceuta?

Universo: población mayor de 15 años de: Área de Ceuta

Respuesta	Porcentaje
Sí	71,6%
No	28,4%

Grado de conocimiento de la población respecto al nombre de la emisora

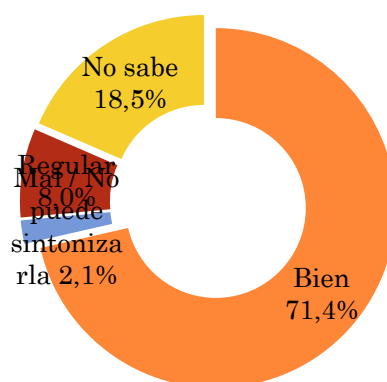


### Pregunta - En cuanto a la recepción de la señal Radio RTV Ceuta ¿se recibe bien, regular o mal?

Universo: población de: Área de Ceuta que conoce la emisora

Respuesta	Porcentaje
Bien	71,4%
Mal / No puede sintonizarla	2,1%
Regular	8,0%
No sabe	18,5%

Calidad de recepción

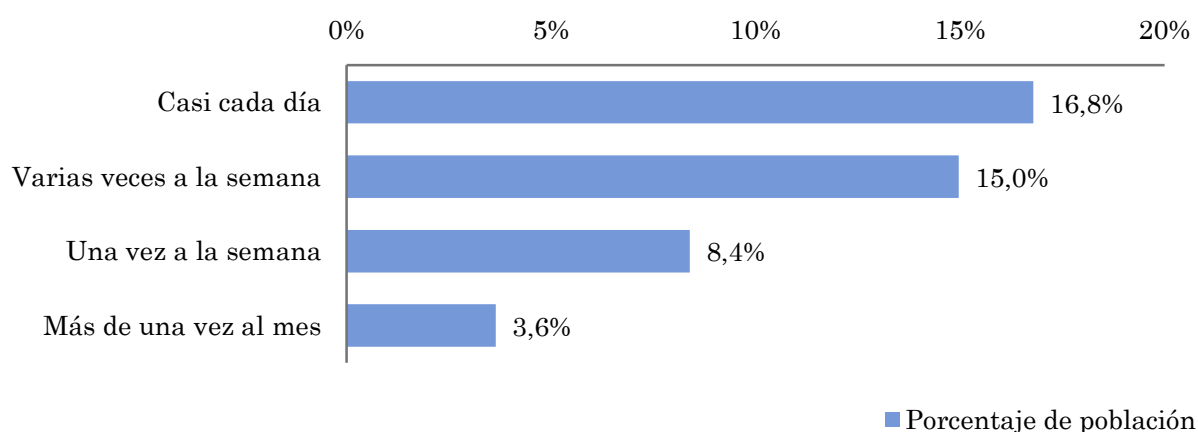


## Pregunta - ¿Con qué frecuencia sigue la emisora?

Universo: población mayor de 15 años de: Área de Ceuta

Respuesta	Porcentaje de población	Personas
Casi cada día	16,8%	13.208
Varias veces a la semana	15,0%	11.772
Una vez a la semana	8,4%	6.604
Más de una vez al mes	3,6%	2.871

Esta emisora es seguida por 34456 personas del area indicada.



## Indicadores de audiencia de la emisora en el área específica

Minutos / día: Tiempo medio de dedicación diaria a la emisora en el área específica.

Desviación típica ( $\sigma$ ): o desviación estandar es una medida de dispersión de la media.

Minutos / día	Desviación típica ( $\sigma$ )
14,5	32,8

SHARE: cuota de audiencia, expresada en porcentaje, respecto al resto de emisoras.

SHARE
13,8%

Cuota de oyentes (GRPs): cuota de audiencia, expresada en número de personas, respecto al resto de emisoras.

Cuota de oyentes (GRPs)
7.171

Horas de audiencia diaria: total de horas de seguimiento que dedica el conjunto de la población.

Horas de audiencia diaria
19.012,9

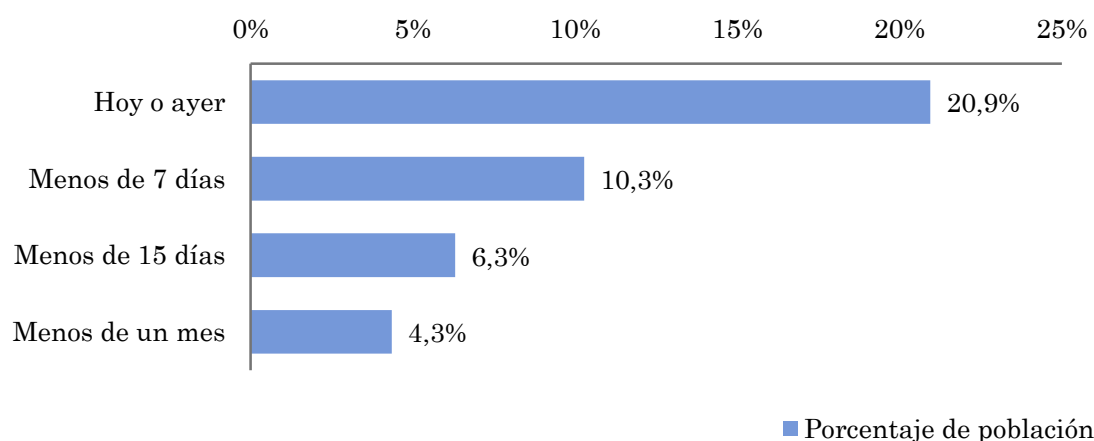


## Pregunta - ¿Aproximadamente, cuándo fue la última vez que escuchó Radio RTV Ceuta?

Universo: población mayor de 15 años de: Área de Ceuta

Respuesta	Porcentaje de población	Personas
Hoy o ayer	20,9%	16.481
Menos de 7 días	10,3%	8.085
Menos de 15 días	6,3%	4.956
Menos de un mes	4,3%	3.421

Esta emisora ha sido escuchada por 32943 personas del area indicada durante el último mes.



## Indicadores de audiencia de la emisora en el área específica durante el último mes

Minutos / día: Tiempo medio de dedicación diaria a la emisora en el área específica.

Desviación típica ( $\sigma$ ): o desviación estandar es una medida de dispersión de la media.

Minutos / día	Desviación típica ( $\sigma$ )
14,0	28,9

SHARE: cuota de audiencia, expresada en porcentaje, respecto al resto de emisoras.

SHARE
13,3%

Cuota de oyentes (GRPs): cuota de audiencia, expresada en número de personas, respecto al resto de emisoras.

Cuota de oyentes (GRPs)
6.923

Horas de audiencia diaria: total de horas de seguimiento que dedica el conjunto de la población.

Horas de audiencia diaria
18.357,3

## Análisis por grupos de sexo y edad

- ⇒ Conocimiento del nombre de la emisora por sexos y edades.
- Frecuencia de seguimiento por sexos y edades.
- Tiempo de dedicación diario por sexos y edades.
- Tiempo de dedicación diario de los habituales a la emisora por sexos y edades.

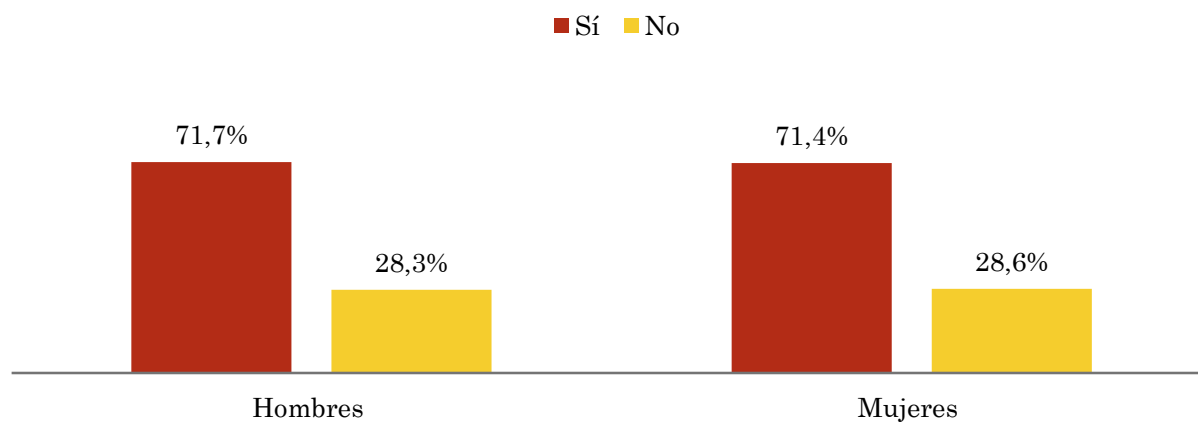
Los datos que se presentan a continuación están basados en el conjunto de la muestra y no son proporcionales a la población de cada área.

## Pregunta - ¿Conoce la emisora Radio RTV Ceuta?

Universo: población mayor de 15 años de toda el área de la muestra.

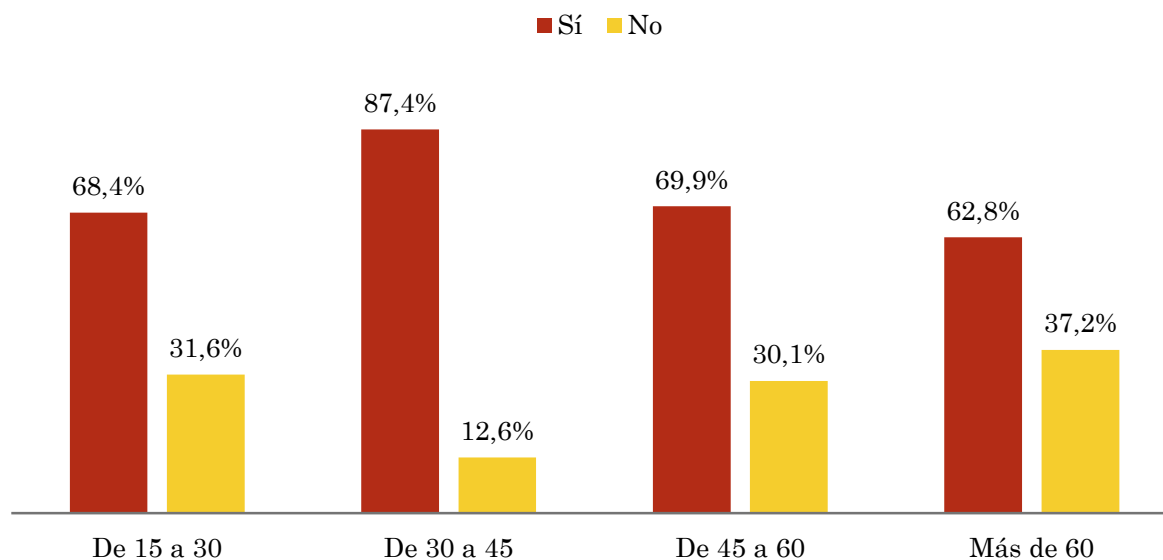
### Análisis comparativo por grupos de sexo

Resp / Grupo	Hombres	Mujeres
Sí	71,7%	71,4%
No	28,3%	28,6%



### Análisis comparativo por grupos de edad

Resp \ Grupo	De 15 a 30	De 30 a 45	De 45 a 60	Más de 60
Sí	68,4%	87,4%	69,9%	62,8%
No	31,6%	12,6%	30,1%	37,2%

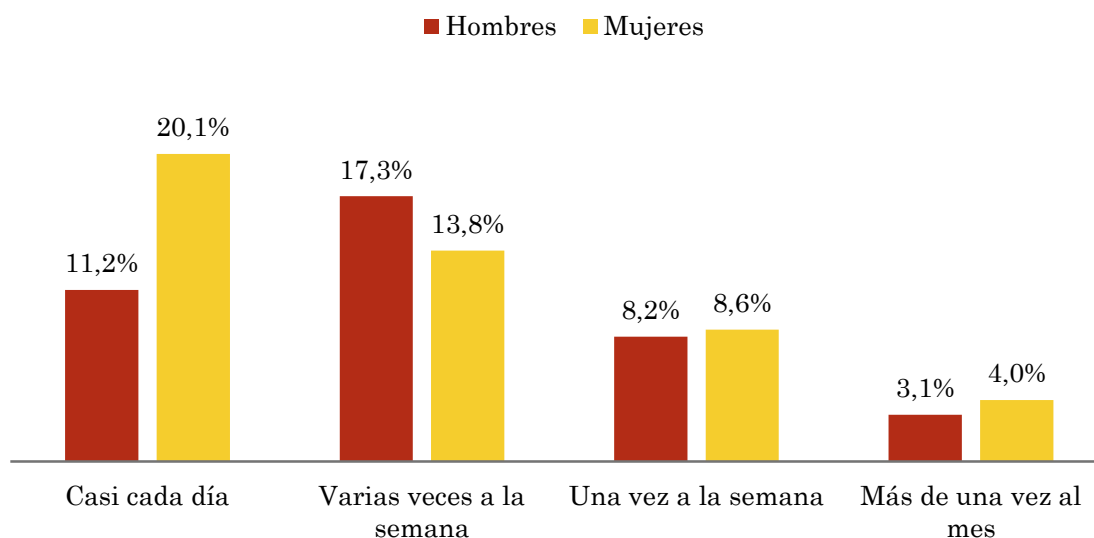


## Pregunta - ¿Con qué frecuencia sigue la emisora?

Universo: población mayor de 15 años de toda el área de la muestra.

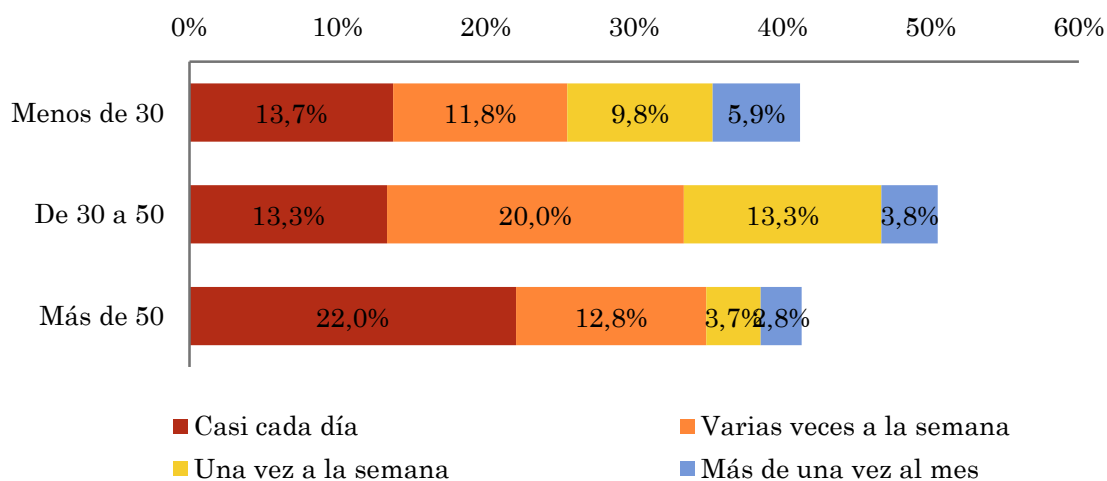
### Análisis comparativo por grupos de sexo

Respuesta	Hombres	Mujeres
Casi cada día	11,2%	20,1%
Varias veces a la semana	17,3%	13,8%
Una vez a la semana	8,2%	8,6%
Más de una vez al mes	3,1%	4,0%



### Análisis comparativo por grupos de edad

Resp \ Grupo	Menos de 30	De 30 a 50	Más de 50
Casi cada día	13,7%	13,3%	22,0%
Varias veces a la semana	11,8%	20,0%	12,8%
Una vez a la semana	9,8%	13,3%	3,7%
Más de una vez al mes	5,9%	3,8%	2,8%

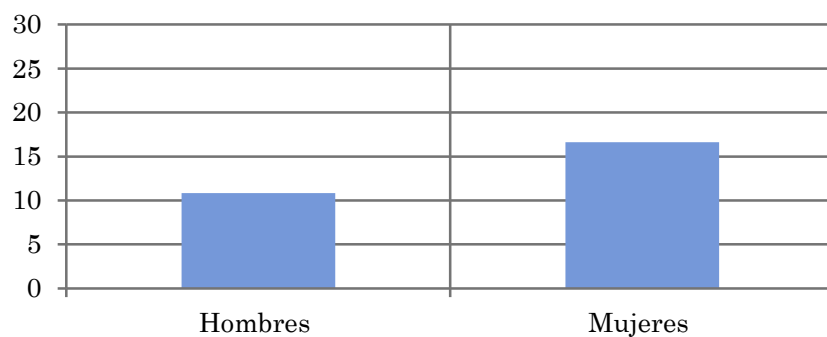


## Tiempo medio de dedicación diaria a la emisora (minutos / día)

Universo: población mayor de 15 años de toda el área de la muestra.

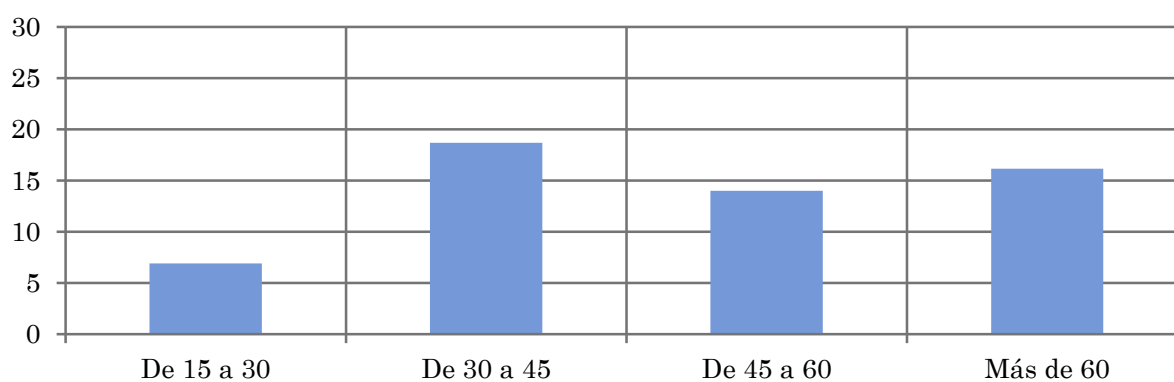
### Análisis comparativo por grupos de sexo

Hombres	Mujeres
10,8	16,6



### Análisis por grupos de edad

De 15 a 30	De 30 a 45	De 45 a 60	Más de 60
6,9	18,7	14,0	16,2

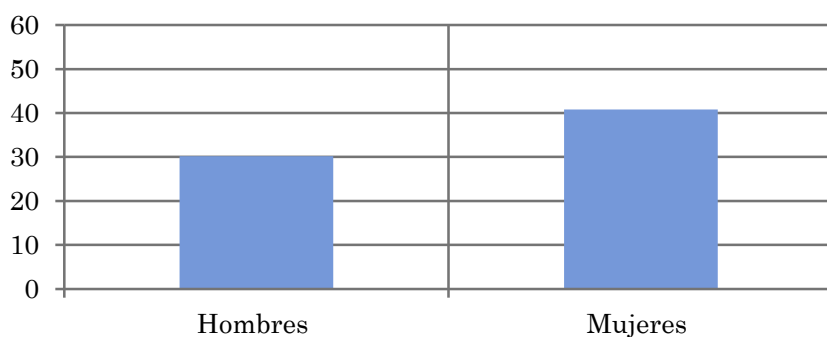


## Tiempo medio de dedicación diaria a la emisora (minutos / día)

Universo: Población que sigue la emisora, por lo menos ocasionalmente.

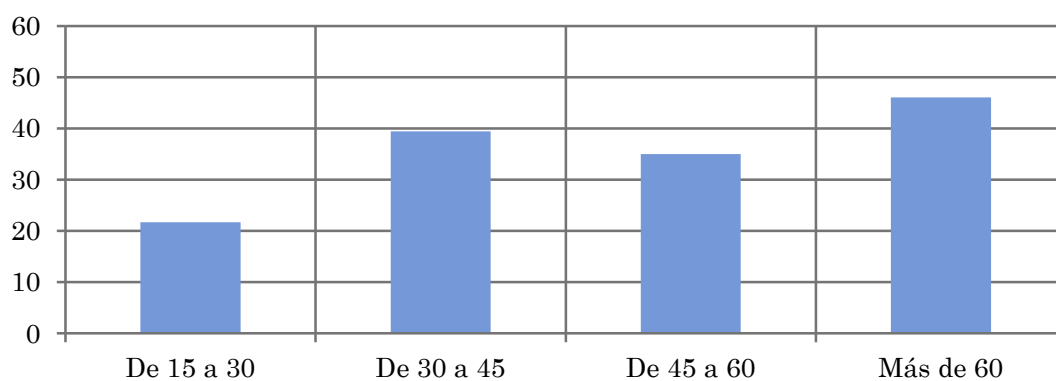
### Análisis comparativo por grupos de sexo

Hombres	Mujeres
30,2	40,8



### Análisis de sus seguidores por grupos de edad:

De 15 a 30	De 30 a 45	De 45 a 60	Más de 60
21,7	39,4	35,0	46,1



## Análisis sobre los oyentes habituales de la emisora

⇒ **Distribución de la audiencia durante el día**

**Distribución de la audiencia durante la semana**

**Preferencias de programación**

Se consideran habituales los que dedican una media de más de un minuto al día a la emisora.

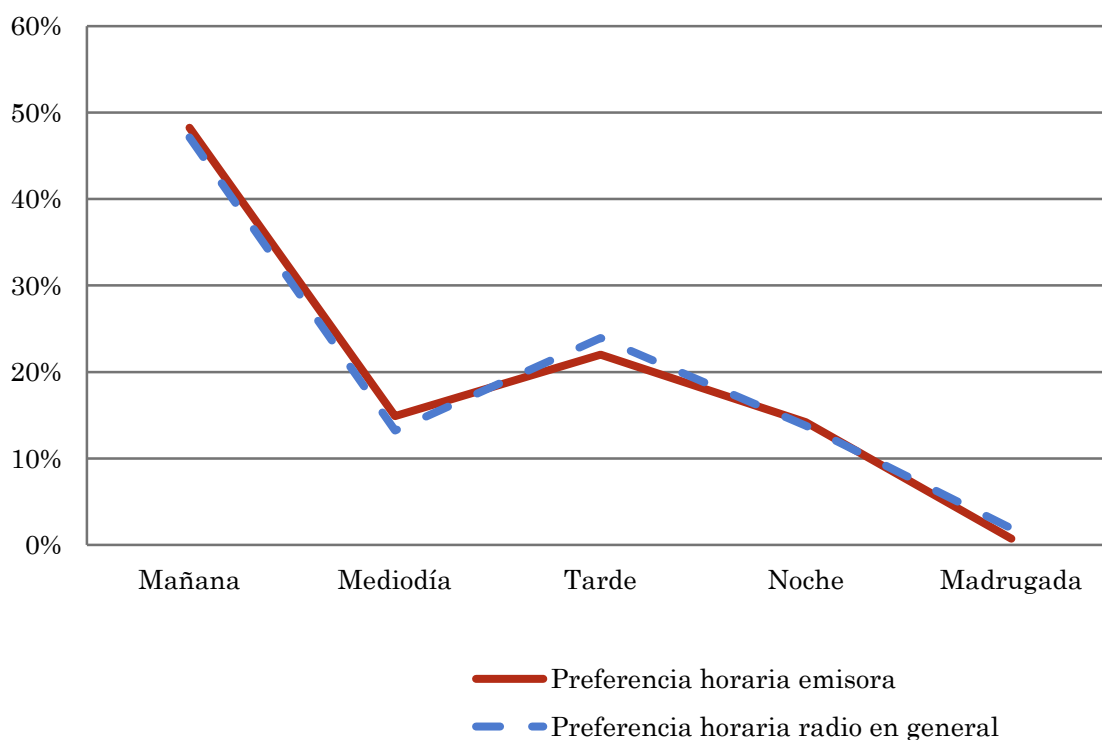
## Pregunta - ¿A qué horas escucha habitualmente Radio RTV Ceuta?

Universo: población habitual de la emisora.

### Análisis general

Respuesta	Preferencia horaria emisora	Preferencia horaria radio en general
Mañana	48,2%	47,1%
Mediodía	14,9%	13,2%
Tarde	22,0%	23,9%
Noche	14,2%	13,8%
Madrugada	0,7%	1,9%

Distribución de la audiencia durante el día



Los resultados obtenidos son un reflejo del horario más común de sintonización de la emisora. Lo que no significa que no la sigan fuera del horario más habitual.



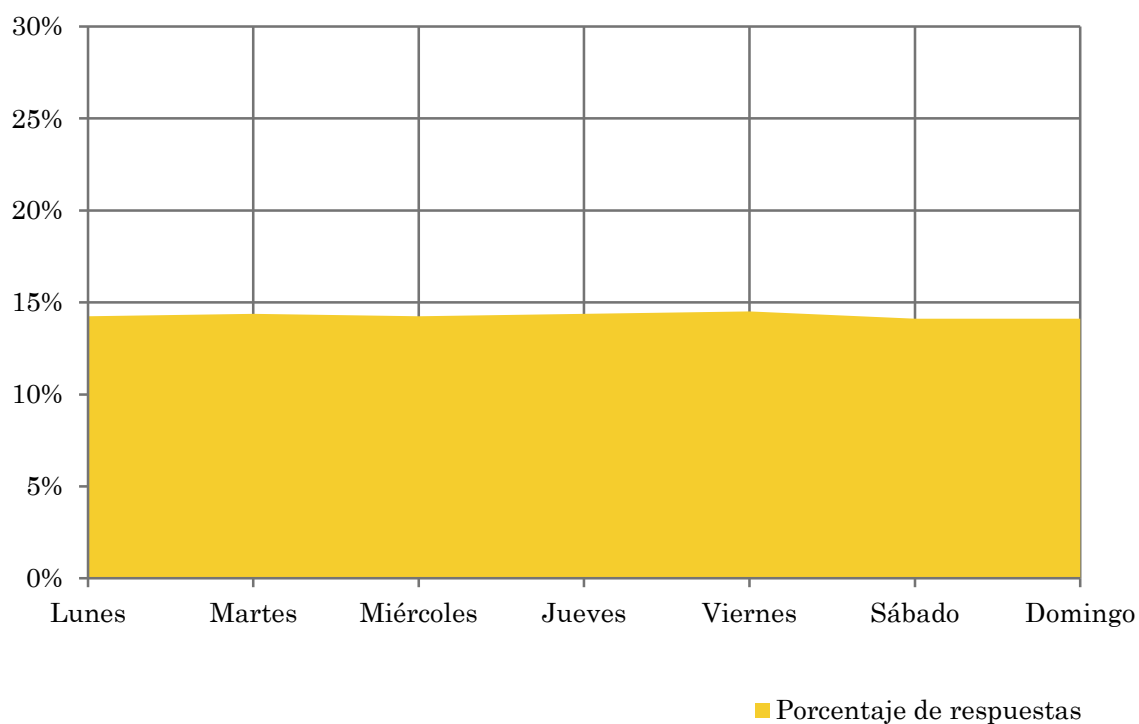
## Pregunta - ¿Qué días de la semana suele escuchar Radio RTV Ceuta?

Universo: población habitual de la emisora.

### Análisis general

Respuesta	Porcentaje de respuestas
Lunes	14,2%
Martes	14,4%
Miércoles	14,2%
Jueves	14,4%
Viernes	14,5%
Sábado	14,1%
Domingo	14,1%

Distribución de la audiencia durante los días de la semana



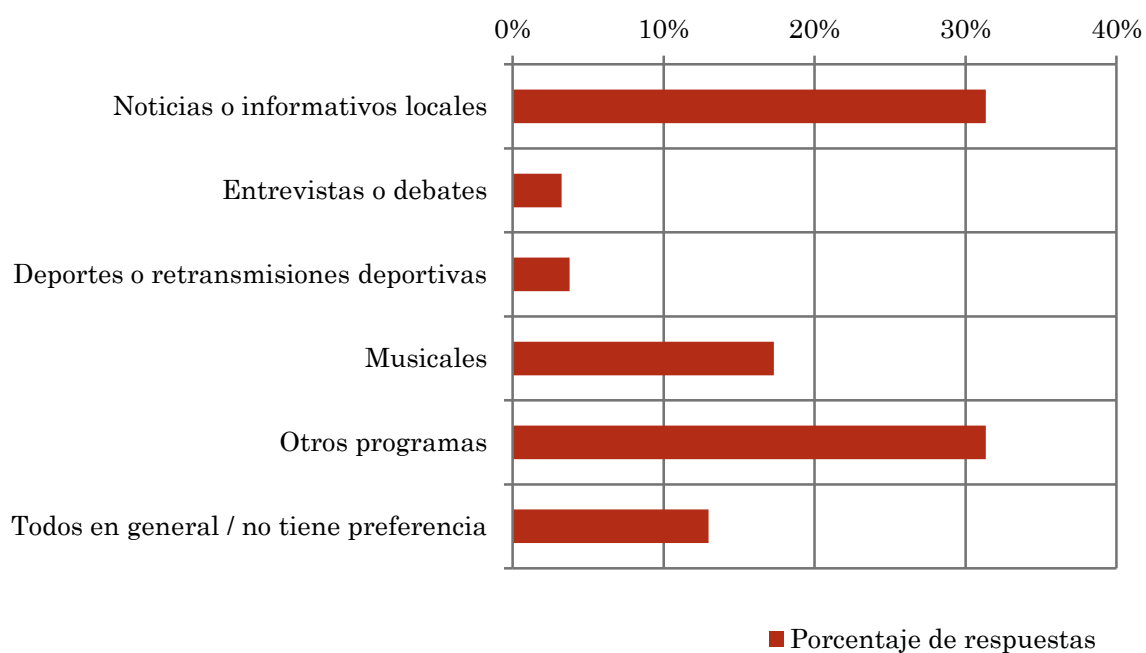
## Pregunta - ¿Qué es lo que más le gusta de la programación de esta emisora y de la radio, en general?

Universo: población habitual de la emisora.

### Análisis general

Respuestas	Porcentaje de respuestas
Noticias o informativos locales	31,4%
Entrevistas o debates	3,2%
Deportes o retransmisiones deportivas	3,8%
Musicales	17,3%
Otros programas	31,4%
Todos en general / no tiene preferencia	13,0%

Preferencias de programación



## Análisis sobre la población no oyente

### ⇒ Análisis de las causas o factores adversos a la audiencia

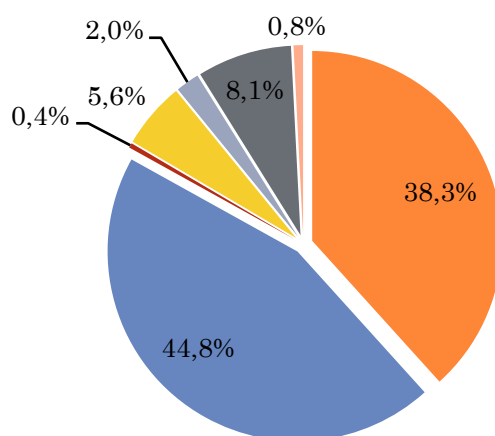
Se consideran no oyentes los que dedican una media de menos de un minuto al día a la emisora.

## Principales motivos por los que no se escucha la emisora

Universo: población general de toda el área de la encuesta que escucha la emisora menos de un minuto al día de media.

### Análisis general

Resp / Grupo	Porcentaje
Desconocimiento de la emisora	38,3%
No escucha la radio / o ninguna emisora en concreto	44,8%
Desconocimiento de la programación de la emisora	0,4%
Dedica poco tiempo a escuchar la radio	5,6%
Problemas con la recepción de la señal	2,0%
Prefiere la programación de otras emisoras	8,1%
Otros motivos	0,8%



- Desconocimiento de la emisora
- No escucha la radio / o ninguna emisora en concreto
- Desconocimiento de la programación de la emisora
- Dedica poco tiempo a escuchar la radio
- Problemas con la recepción de la señal
- Prefiere la programación de otras emisoras
- Otros motivos