

2011

Octubre



Estudio de audiencia de Sevilla F.C. Televisión



Índice de contenido

⇒ Ficha técnica	3
Síntesis del estudio	4
Análisis cuantitativo área 1	6
Análisis cuantitativo área 2	10
Análisis por sexos y edades	14
Análisis sobre los habituales (cualitativo)	19

FICHA TÉCNICA

Empresa que realiza el estudio	Información Técnica y Científica SL (Infortécnica)
Universo	Población mayor de 15 años de la provincia de Sevilla.
Muestra	388 entrevistas.
Técnica de muestreo	Muestreo probabilístico, estratificado por áreas de municipios (afijación uniforme) y aleatorio simple para los individuos de cada area. Para responder exclusivamente las preguntas referentes a la programación, se ha aplicado un "Muestreo a juicio", se han seleccionado individuos que se juzga de antemano manifiestan un conocimiento aceptable de la programación.
Intervalo de confianza	95,5% (dos sigma)
Margen de error (Error máximo aplicable sobre conjunto total de la muestra)	+/- 5,08%
Tipo de entrevista	Telefónica.
Fecha del sondeo	Octubre de 2011
Datos de Infortécnica	C/ Lepant 422 08025 Barcelona Tel: +34934334243 Fax: +34934351627 Más información en: www.infortecnica.com www.audiencia.org

Puede verificar la autenticidad de los datos del estudio consultando la web www.audiencia.org o contactando con Infortécnica.

SÍNTESIS DEL ESTUDIO

“SEVILLA FC TV”, seguida por 433.000 personas durante el último mes, con un share superior al tres por ciento

En el último sondeo de octubre de 2011, “Sevilla FC TV” supera el tres por ciento de share medio, gracias a los 6,5 minutos de tiempo medio que le ha dedicado la población de la provincia, en setiembre de 2011.

Seis de cada 10 sevillanos conocen “Sevilla FC TV”. 433.000 telespectadores la han seguido durante el último mes, dedicando a la emisora 30 minutos al día. Presenta una cuota de telespectadores GRP próxima a 60.000.

“Sevilla FC TV” es seguida por todos los grupos de edad y sexo, si bien muestra mayor adicción masculina, característica de los medios que ofrecen mayor información deportiva.

Análisis cuantitativo de la audiencia de la emisora por cada área

- ⇒ Grado de conocimiento de la población respecto al nombre de la emisora.
- Porcentaje de sintonización.
- Frecuencia de seguimiento general de la emisora.
- Frecuencia de seguimiento en el último mes.
- Número de personas que siguen la emisora habitualmente.
- Número de personas que han seguido la emisora en el último mes.
- Tiempo medio de dedicación diaria a la emisora.
- Tiempo medio de dedicación diaria en el último mes.
- SHARE, GRP y total de horas de audiencia diaria (datos generales).
- SHARE, GRP y total de horas de audiencia diaria (datos del último mes).



Área de Sevilla ciudad

Análisis cuantitativo

Población total de los municipios de la muestra \Rightarrow 704.198

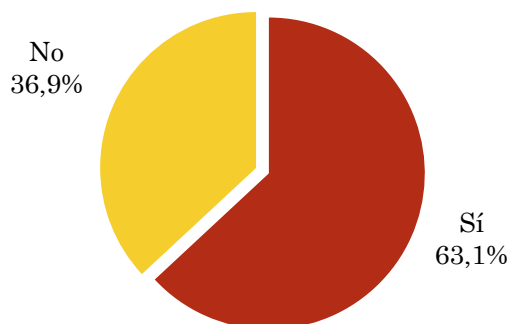
Municipios \Rightarrow Sevilla

Pregunta - ¿Conoce la emisora de TV local Sevilla F.C. Televisión?

Universo: población mayor de 15 años de: Área de Sevilla ciudad

Respuesta	Porcentaje
Sí	63,1%
No	36,9%

Grado de conocimiento de la población respecto al nombre de la emisora

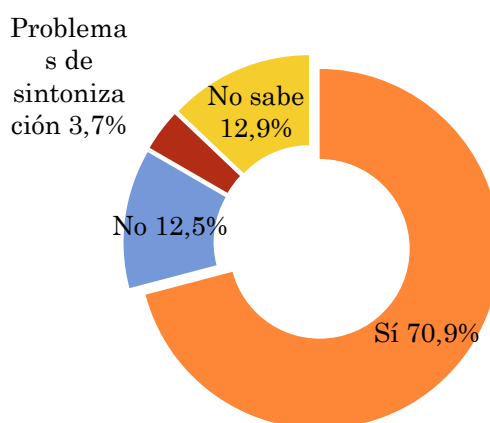


Pregunta - ¿Tiene sintonizada Sevilla F.C. Televisión en su televisor?

Universo: población de: Área de Sevilla ciudad que conoce la emisora

Respuesta	Porcentaje
Sí	70,9%
No	12,5%
Problemas de sintonización	3,7%
No sabe	12,9%

Porcentaje de sintonización

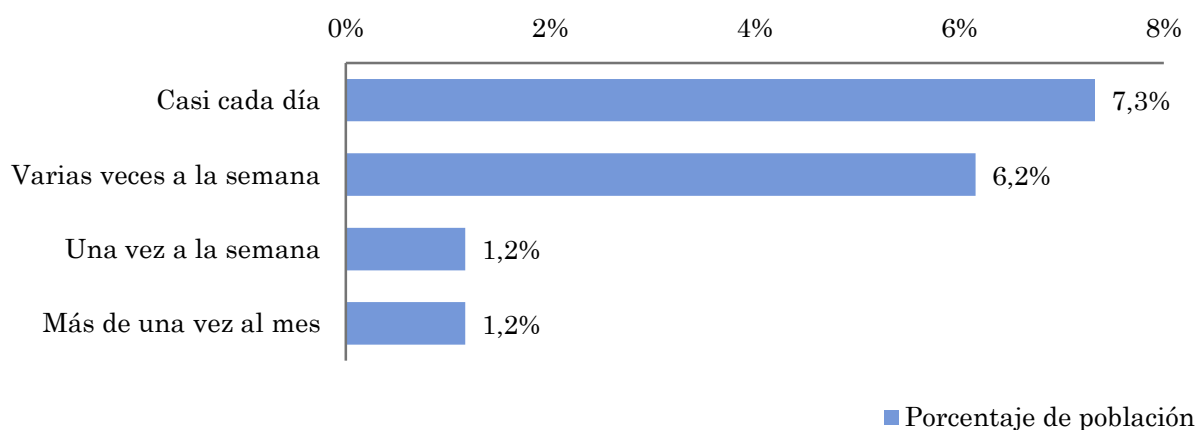


Pregunta - ¿Con qué frecuencia sigue la emisora?

Universo: población mayor de 15 años de: Área de Sevilla ciudad

Respuesta	Porcentaje de población	Personas
Casi cada día	7,3%	51.598
Varias veces a la semana	6,2%	43.367
Una vez a la semana	1,2%	8.231
Más de una vez al mes	1,2%	8.231

Esta emisora es seguida habitualmente por 111428 personas del area indicada.



Indicadores de audiencia de la emisora en el área específica

Minutos / día: Tiempo medio de dedicación diaria a la emisora en el área específica.

Desviación típica (σ): o desviación estandar es una medida de dispersión de la media.

Minutos / día	Desviación típica (σ)
6,4	18,1

SHARE: cuota de audiencia, expresada en porcentaje, respecto al resto de emisoras.

SHARE
3,5%

Cuota de telespectadores (GRPs): cuota de audiencia, expresada en número de personas, respecto al resto de emisoras.

Cuota de telespectadores (GRPs)
24.868

Horas de audiencia diaria: total de horas de seguimiento que dedica el conjunto de la población.

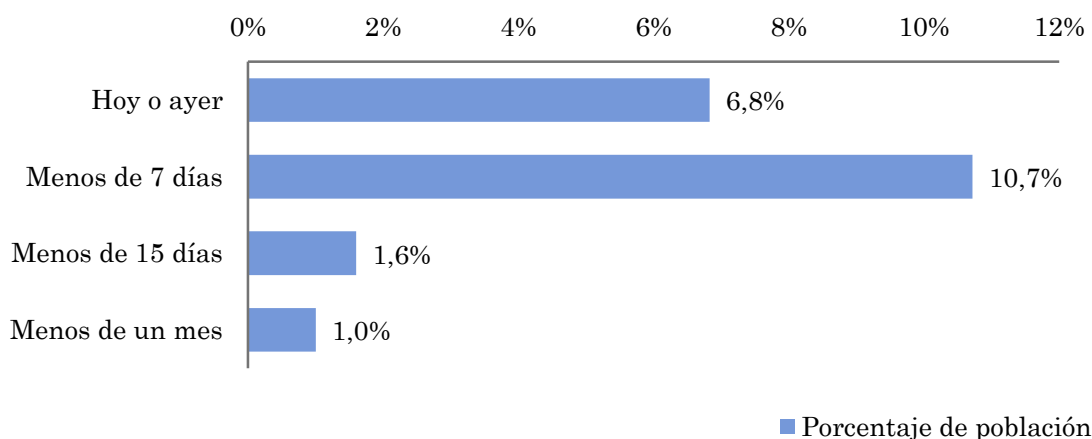
Horas de audiencia diaria
74.604,7

Pregunta - ¿Aproximadamente, cuándo fue la última vez que vió Sevilla F.C. Televisión?

Universo: población mayor de 15 años de: Área de Sevilla ciudad

Respuesta	Porcentaje de población	Personas
Hoy o ayer	6,8%	48.090
Menos de 7 días	10,7%	75.474
Menos de 15 días	1,6%	11.267
Menos de un mes	1,0%	7.042

Esta emisora ha sido seguida por 141873 personas del area indicada durante el último mes.



Indicadores de audiencia de la emisora en el área específica durante el último mes

Minutos / día: Tiempo medio de dedicación diaria a la emisora en el área específica.

Desviación típica (σ): o desviación estandar es una medida de dispersión de la media.

Minutos / día	Desviación típica (σ)
6,5	15,4

SHARE: cuota de audiencia, expresada en porcentaje, respecto al resto de emisoras.

SHARE
3,6%

Cuota de telespectadores (GRPs): cuota de audiencia, expresada en número de personas, respecto al resto de emisoras.

Cuota de telespectadores (GRPs)
25.429

Horas de audiencia diaria: total de horas de seguimiento que dedica el conjunto de la población.

Horas de audiencia diaria
76.288,1



Sevilla provincia (exc. la capital)

Análisis cuantitativo

Población total de los municipios de la muestra \Rightarrow 1.212.899

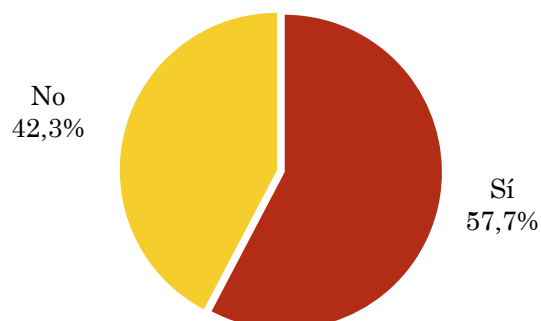
Municipios \Rightarrow Resto de municipios

Pregunta - ¿Conoce la emisora de TV local Sevilla F.C. Televisión?

Universo: población mayor de 15 años de: Sevilla provincia (exc. la capital)

Respuesta	Porcentaje
Sí	57,7%
No	42,3%

Grado de conocimiento de la población respecto al nombre de la emisora

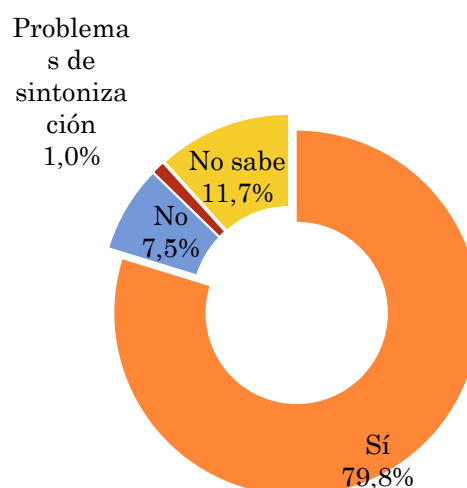


Pregunta - ¿Tiene sintonizada Sevilla F.C. Televisión en su televisor?

Universo: población de: Sevilla provincia (exc. la capital) que conoce la emisora

Respuesta	Porcentaje
Sí	79,8%
No	7,5%
Problemas de sintonización	1,0%
No sabe	11,7%

Porcentaje de sintonización

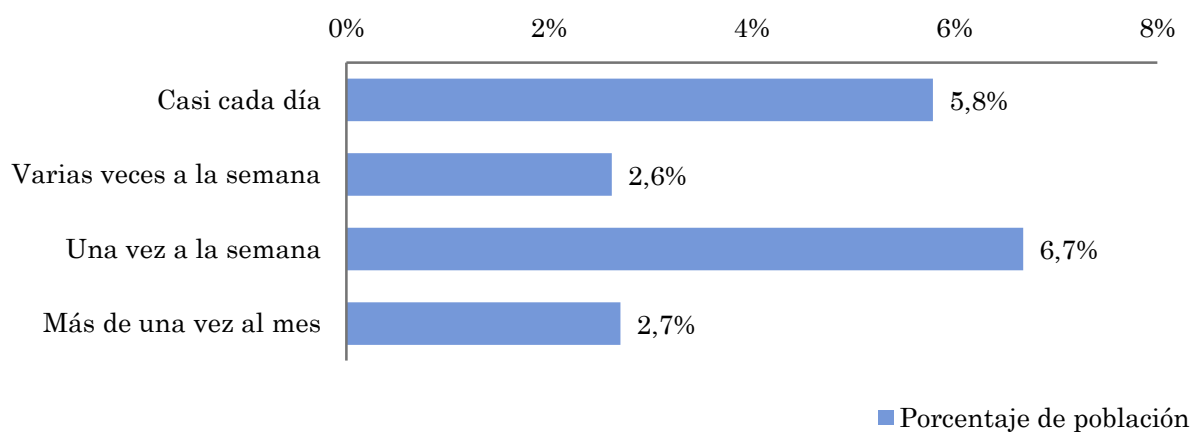


Pregunta - ¿Con qué frecuencia sigue la emisora?

Universo: población mayor de 15 años de: Sevilla provincia (exc. la capital)

Respuesta	Porcentaje de población	Personas
Casi cada día	5,8%	70.194
Varias veces a la semana	2,6%	31.770
Una vez a la semana	6,7%	80.973
Más de una vez al mes	2,7%	32.802

Esta emisora es seguida por 215740 personas del area indicada.



Indicadores de audiencia de la emisora en el área específica

Minutos / día: Tiempo medio de dedicación diaria a la emisora en el área específica.

Desviación típica (σ): o desviación estandar es una medida de dispersión de la media.

Minutos / día	Desviación típica (σ)
3,6	13,3

SHARE: cuota de audiencia, expresada en porcentaje, respecto al resto de emisoras.

SHARE
2,0%

Cuota de telespectadores (GRPs): cuota de audiencia, expresada en número de personas, respecto al resto de emisoras.

Cuota de telespectadores (GRPs)
24.258

Horas de audiencia diaria: total de horas de seguimiento que dedica el conjunto de la población.

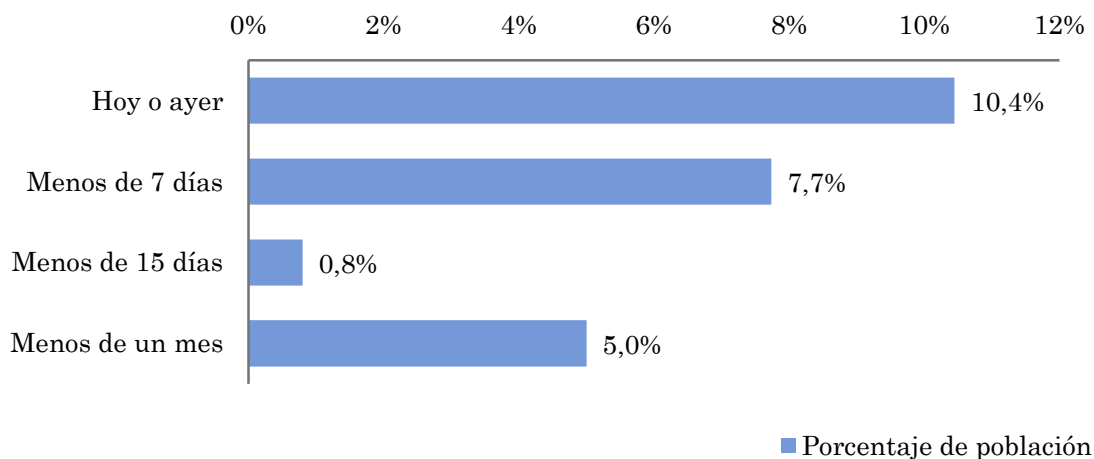
Horas de audiencia diaria
72.773,9

Pregunta - ¿Aproximadamente, cuándo fue la última vez que vió Sevilla F.C. Televisión?

Universo: población mayor de 15 años de: Área de Sevilla ciudad

Respuesta	Porcentaje de población	Personas
Hoy o ayer	10,4%	126.717
Menos de 7 días	7,7%	93.810
Menos de 15 días	0,8%	9.703
Menos de un mes	5,0%	60.645

Esta emisora ha sido escuchada por 290875 personas del area indicada durante el último mes.



Indicadores de audiencia de la emisora en el área específica durante el último mes

Minutos / día: Tiempo medio de dedicación diaria a la emisora en el área específica.

Desviación típica (σ): o desviación estandar es una medida de dispersión de la media.

Minutos / día	Desviación típica (σ)
5,0	14,0

SHARE: cuota de audiencia, expresada en porcentaje, respecto al resto de emisoras.

SHARE
2,8%

Cuota de oyentes (GRPs): cuota de audiencia, expresada en número de personas, respecto al resto de emisoras.

Cuota de telespectadores (GRPs)
33.406

Horas de audiencia diaria: total de horas de seguimiento que dedica el conjunto de la población.

Horas de audiencia diaria
100.217,0

Análisis por grupos de sexo y edad

- ⇒ Conocimiento del nombre de la emisora por sexos y edades.
- Frecuencia de seguimiento por sexos y edades.
- Tiempo de dedicación diario por sexos y edades.
- Tiempo de dedicación diario de los habituales a la emisora por sexos y edades.

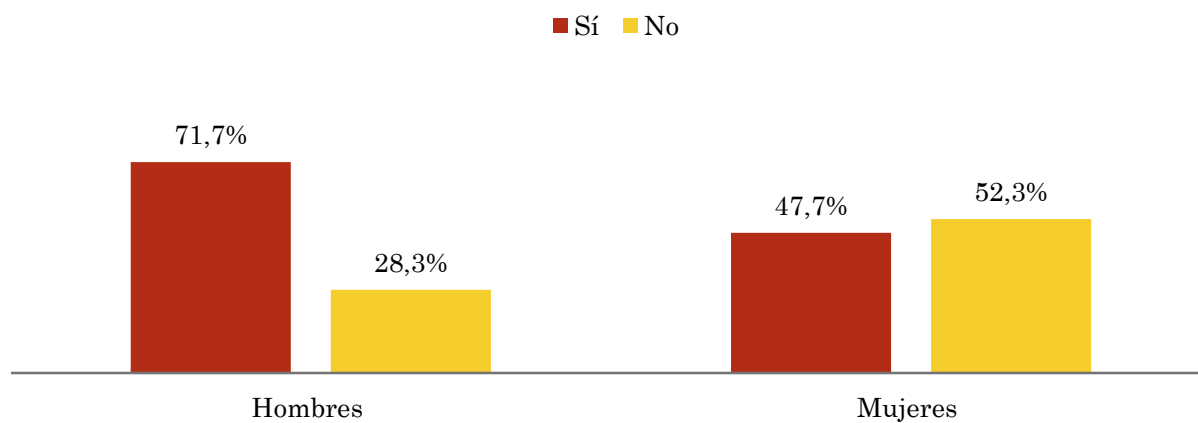
Los datos que se presentan a continuación están basados en el conjunto de la muestra y no son proporcionales a la población de cada área.

Pregunta - ¿Conoce la emisora de TV local Sevilla F.C. Televisión?

Universo: población mayor de 15 años de toda el área de la muestra.

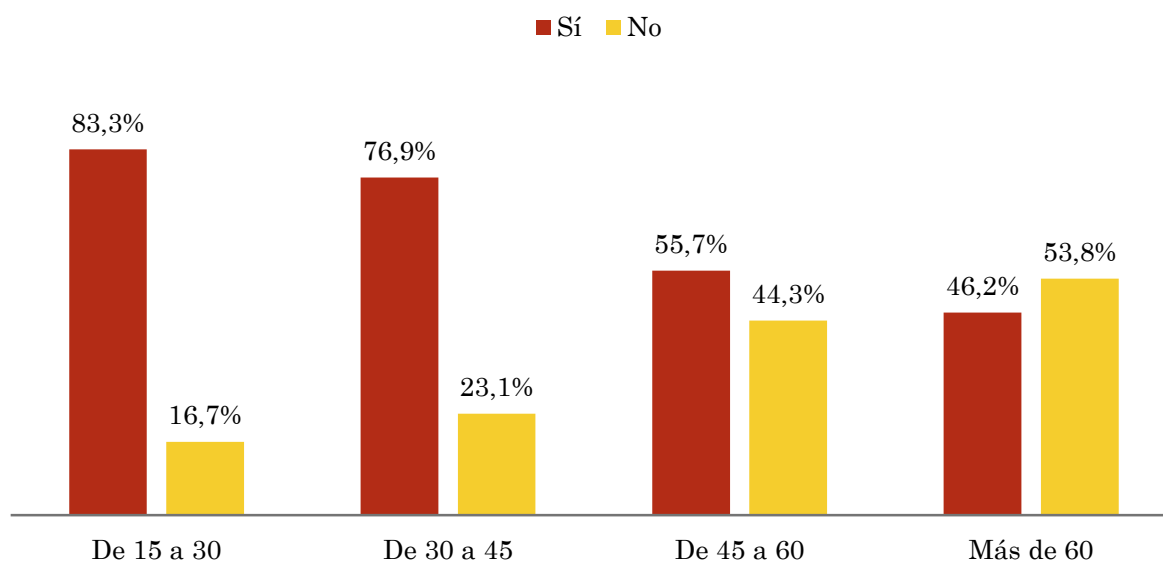
Análisis comparativo por grupos de sexo

Resp / Grupo	Hombres	Mujeres
Sí	71,7%	47,7%
No	28,3%	52,3%



Análisis comparativo por grupos de edad

Resp \ Grupo	De 15 a 30	De 30 a 45	De 45 a 60	Más de 60
Sí	83,3%	76,9%	55,7%	46,2%
No	16,7%	23,1%	44,3%	53,8%

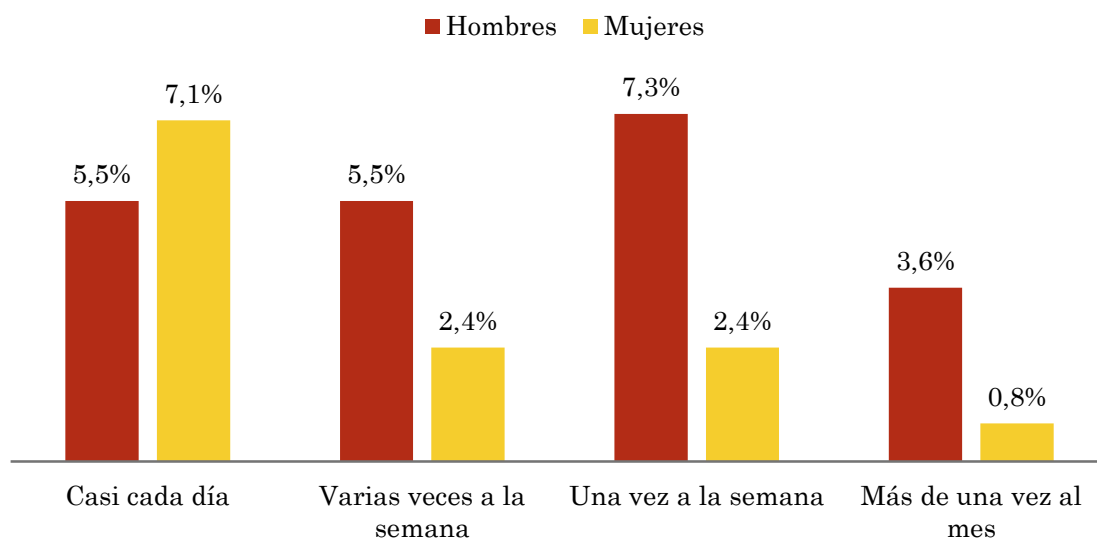


Pregunta - ¿Con qué frecuencia sigue la emisora?

Universo: población mayor de 15 años de toda el área de la muestra.

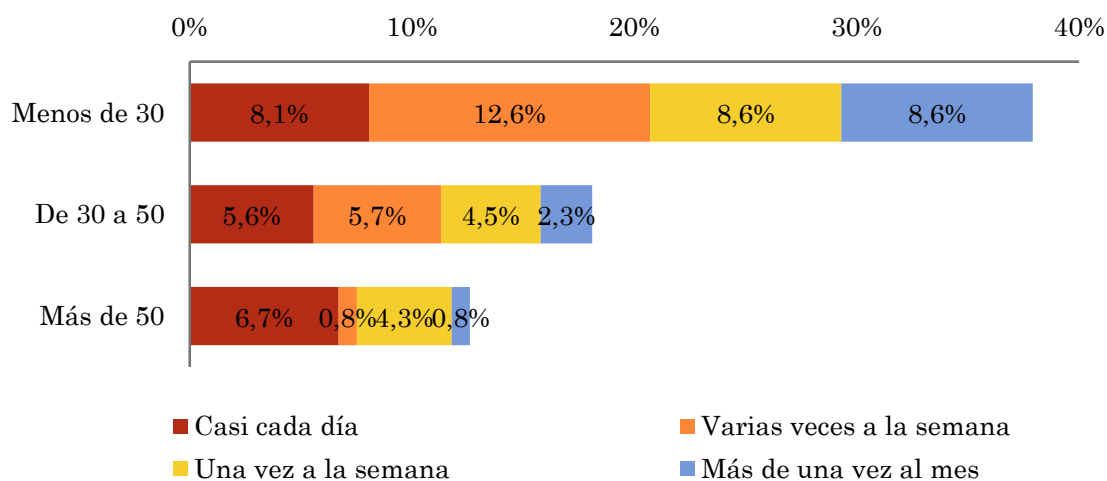
Análisis comparativo por grupos de sexo

Respuesta	Hombres	Mujeres
Casi cada día	5,5%	7,1%
Varias veces a la semana	5,5%	2,4%
Una vez a la semana	7,3%	2,4%
Más de una vez al mes	3,6%	0,8%



Análisis comparativo por grupos de edad

Resp \ Grupo	Menos de 30	De 30 a 50	Más de 50
Casi cada día	8,1%	5,6%	6,7%
Varias veces a la semana	12,6%	5,7%	0,8%
Una vez a la semana	8,6%	4,5%	4,3%
Más de una vez al mes	8,6%	2,3%	0,8%

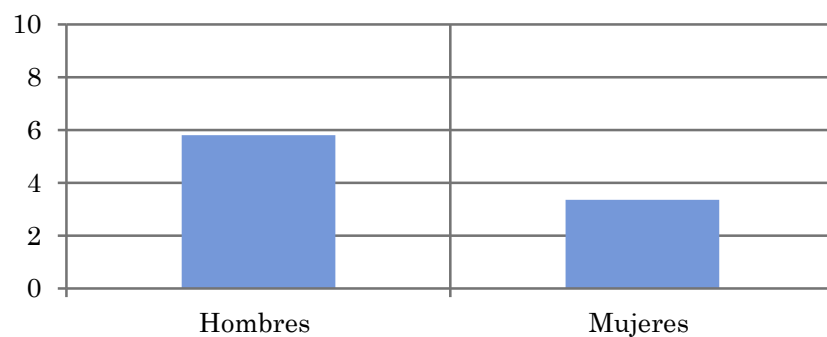


Tiempo medio de dedicación diaria a la emisora (minutos / día)

Universo: población mayor de 15 años de toda el área de la muestra.

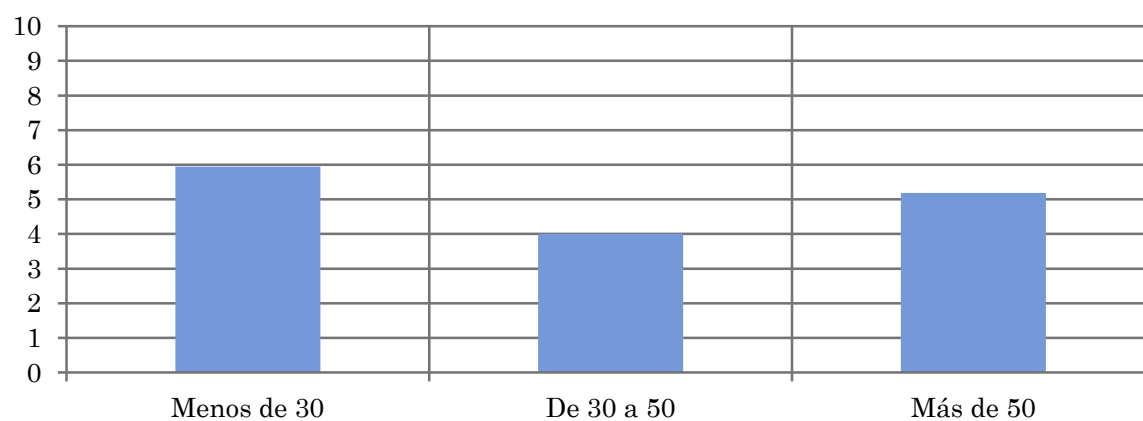
Análisis comparativo por grupos de sexo

Hombres	Mujeres
5,8	3,4



Análisis por grupos de edad

Menos de 30	De 30 a 50	Más de 50
5,9	4,0	5,2

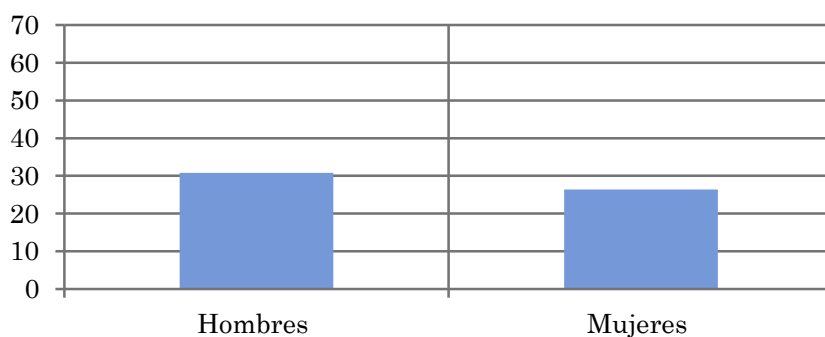


Tiempo medio de dedicación diaria a la emisora (minutos / día)

Universo: Población que sigue la emisora, por lo menos ocasionalmente.

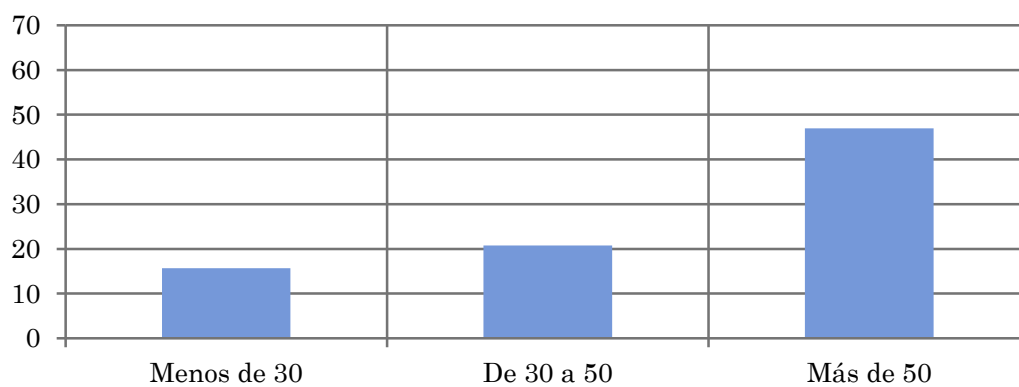
Análisis comparativo por grupos de sexo

Hombres	Mujeres
30,8	26,4



Análisis de sus seguidores por grupos de edad:

Menos de 30	De 30 a 50	Más de 50
15,7	20,8	46,9



Análisis sobre los seguidores habituales de la emisora

- ⇒ **Distribución de la audiencia durante el día**
 - Seguimiento y valoración de programación específica**
 - Comparativo con Giralda TV**
 - Distribución de la audiencia durante la semana**

Se consideran habituales los que dedican una media de más de un minuto al día a la emisora.

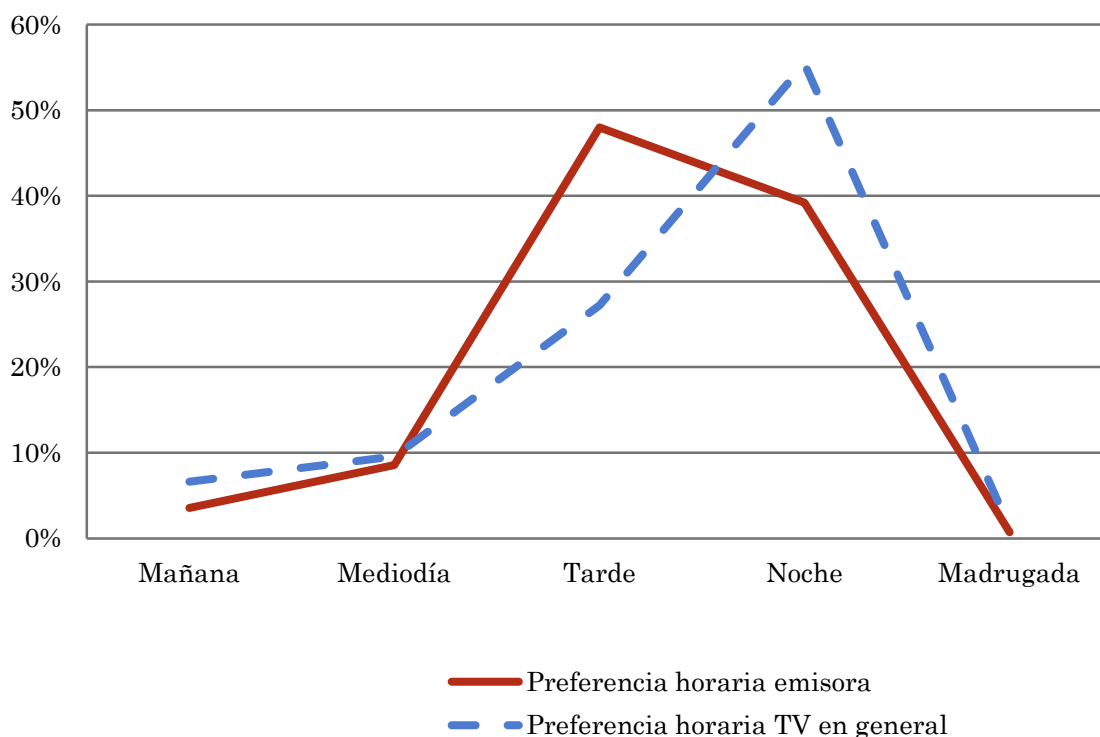
Pregunta - ¿A qué horas sigue habitualmente Sevilla F.C. Televisión?

Universo: población habitual de la emisora.

Análisis general

Respuesta	Preferencia horaria emisora	Preferencia horaria TV en general
Mañana	3,6%	6,6%
Mediodía	8,6%	9,6%
Tarde	48,0%	27,2%
Noche	39,2%	55,4%
Madrugada	0,7%	1,2%

Distribución de la audiencia durante el día



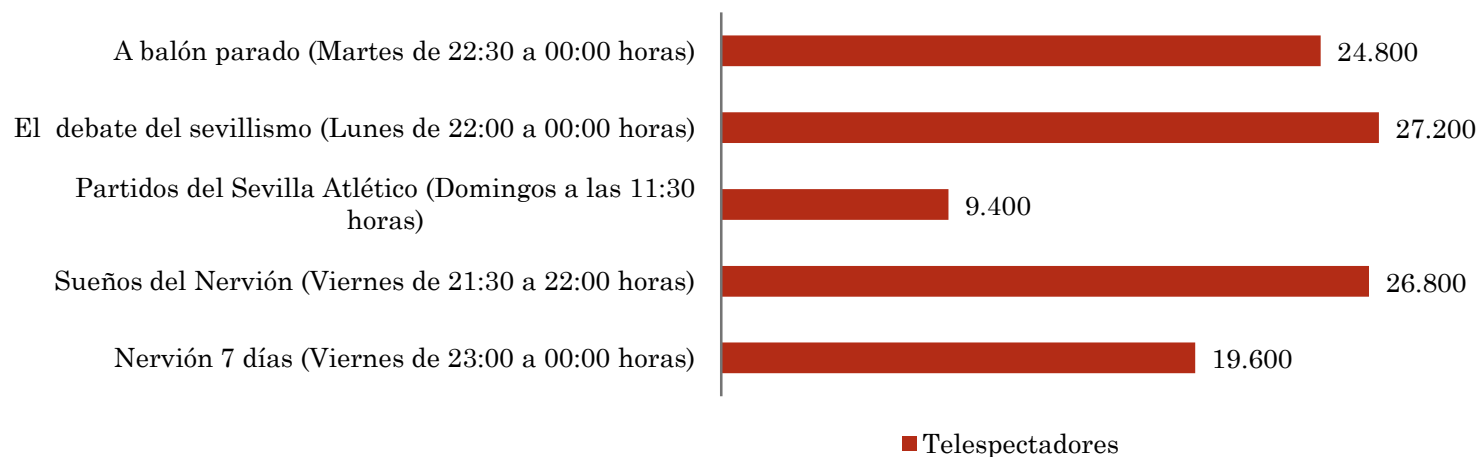
Los resultados obtenidos son un reflejo del horario más común de sintonización de la emisora. Lo que no significa que no la sigan fuera del horario más habitual.

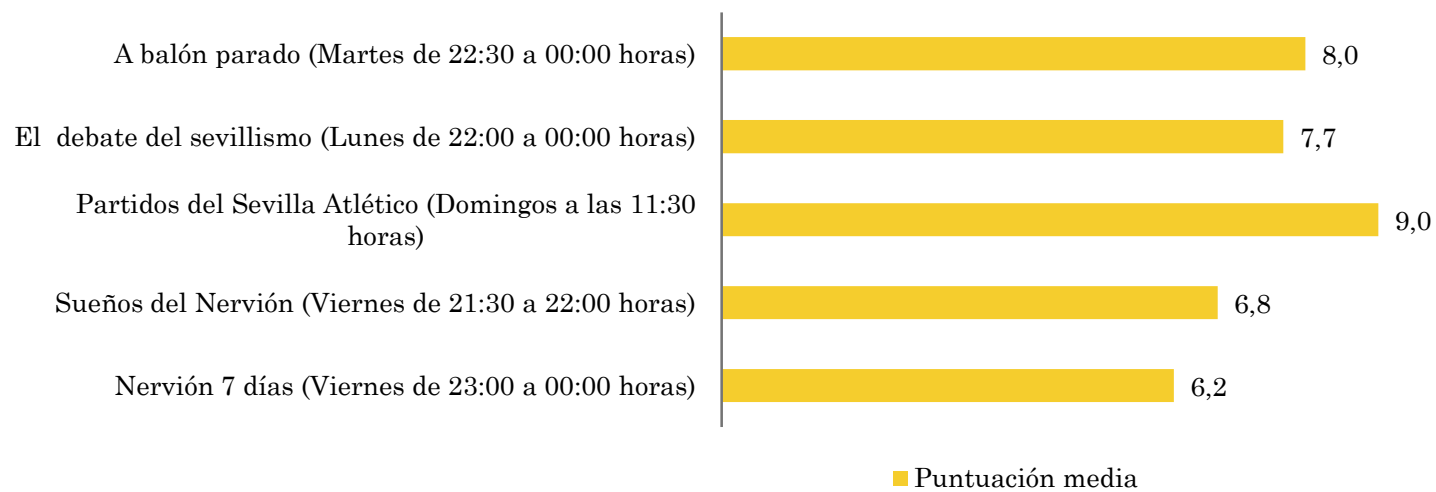
Pregunta - A continuación le nombraré una serie de programas y usted me tiene que decir si los ha visto y qué puntuación del 1 al 10 le otorga según su agrado.

Muestreo a juicio: se han seleccionado individuos que manifiestan un conocimiento aceptable de la programación.

Análisis general

Programa	Telespectadores	Puntuación media
A balón parado (Martes de 22:30 a 00:00 horas)	24.800	8,0
El debate del sevillismo (Lunes de 22:00 a 00:00 horas)	27.200	7,7
Partidos del Sevilla Atlético (Domingos a las 11:30 horas)	9.400	9,0
Sueños del Nervión (Viernes de 21:30 a 22:00 horas)	26.800	6,8
Nervión 7 días (Viernes de 23:00 a 00:00 horas)	19.600	6,2



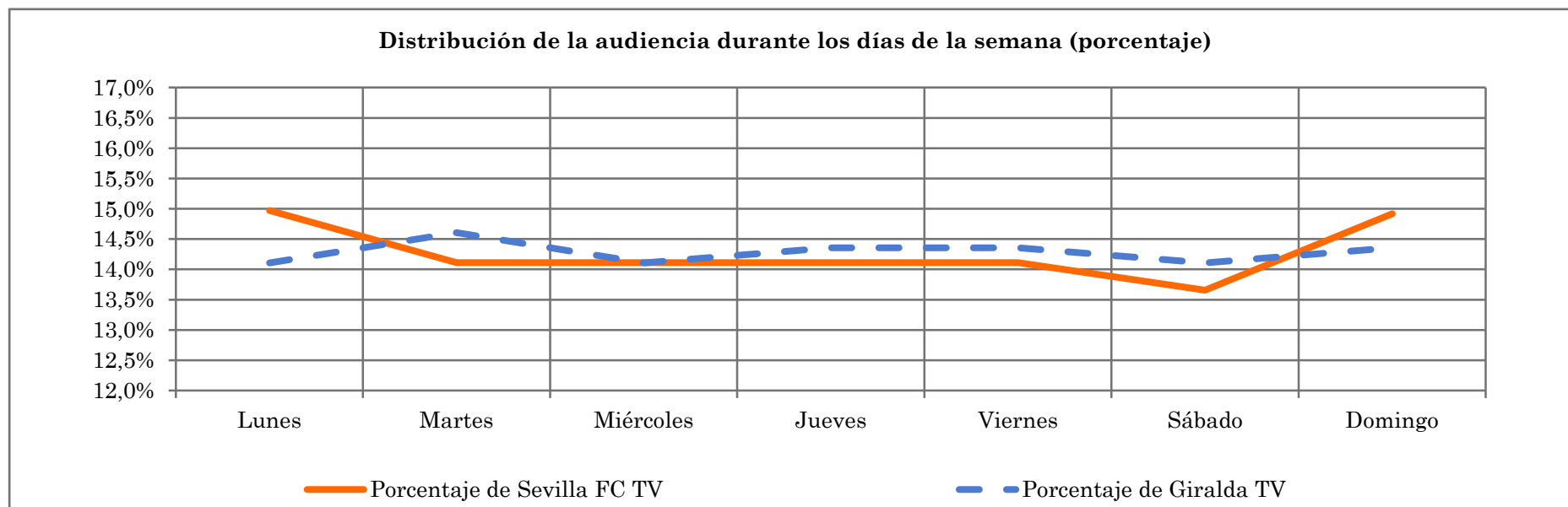


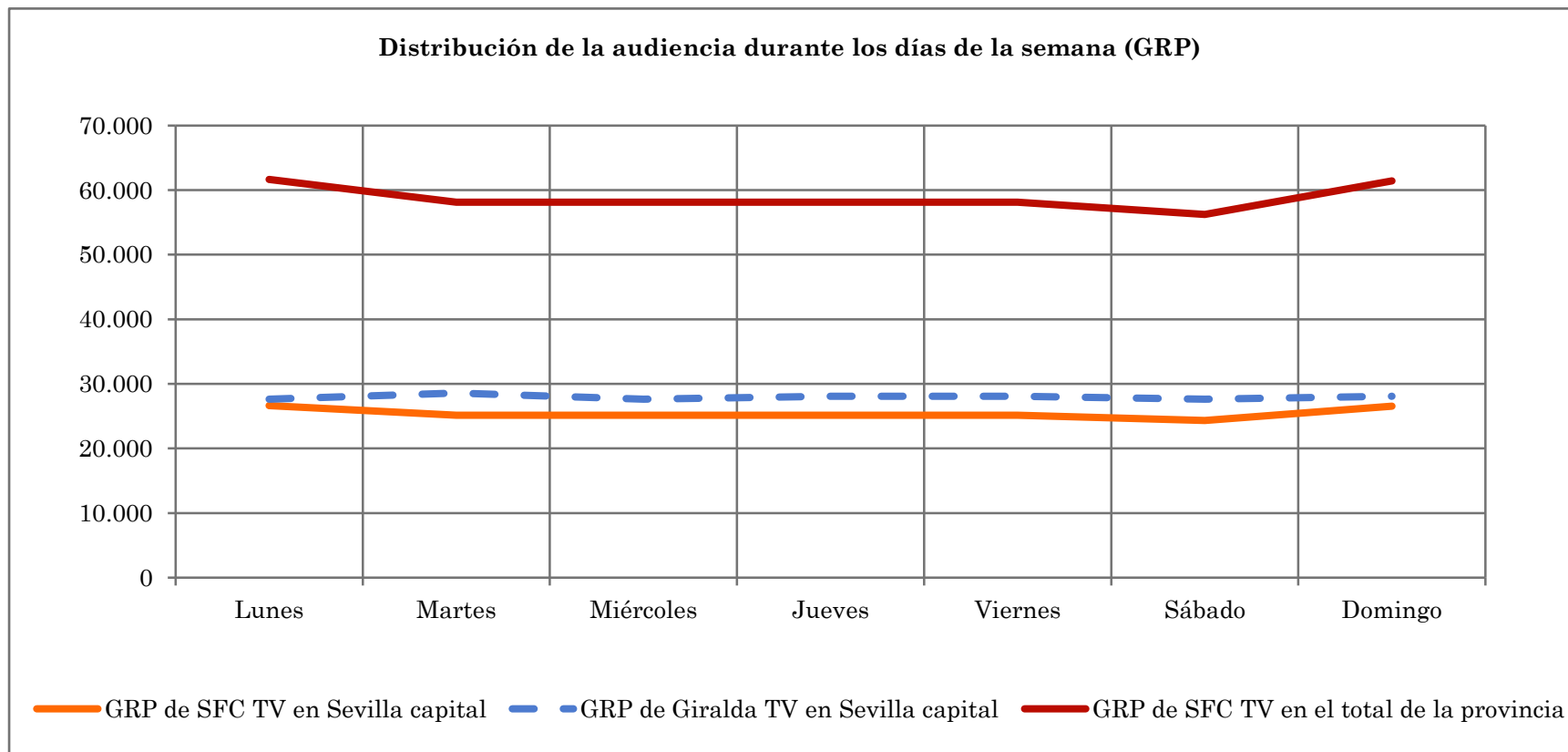
COMPARATIVO DE AUDIENCIA ENTRE GIRALDA TV Y SEVILLA FC TV

Universo: población habitual de cada emisora.

Análisis de distribución de la audiencia durante la semana

Respuesta	Porcentaje de Sevilla FC TV	GRP de SFC TV en Sevilla capital	GRP de SFC TV en el total de la provincia	Porcentaje de Giralda TV	GRP de Giralda TV en Sevilla capital
Lunes	15,0%	26.651	61.660	14,1%	27.606
Martes	14,1%	25.122	58.124	14,6%	28.575
Miércoles	14,1%	25.122	58.124	14,1%	27.606
Jueves	14,1%	25.122	58.124	14,4%	28.091
Viernes	14,1%	25.122	58.124	14,4%	28.091
Sábado	13,7%	24.309	56.244	14,1%	27.606
Domingo	14,9%	26.554	61.438	14,4%	28.091





Sevilla F.C. Televisión, con un 39,2% de su audiencia en el horario de 21 a 2 horas, los lunes obtiene un GRP's de 9.681 personas en la capital y 23.417 en el total de la provincia.

Giralda TV, durante la noche ha obtenido un 47,8% de su audiencia del lunes (GRP's en la capital 13.196).

Distribución del GRP por franjas horarias y días de la semana

Días	Mañana	Mediodía	Tarde	Noche	Madrugada
Lunes	2.193	5.275	29.597	24.183	432
Martes	2.067	4.973	27.899	22.796	407
Miércoles	2.067	4.973	27.899	22.796	407
Jueves	2.067	4.973	27.899	22.796	407
Viernes	2.067	4.973	27.899	22.796	407
Sábado	2.000	4.812	26.997	22.059	394
Domingo	2.185	5.256	29.490	24.096	430

