

ESTUDIO DE AUDIENCIA
"Libertad Digital TV"

FICHA TÉCNICA

Empresa que realiza el estudio	Información Técnica y Científica SL (Infortécnica)
Muestra	481 personas.
Margen de error de la muestra	Trabajando a un nivel de confianza del 95,5% (dos sigma), el margen de error es inferior al 5% para el conjunto de la muestra.
Universo	Población mayor de 15 años del municipio de Madrid.
Tipo de entrevista	Telefónica, aleatoria y de distribución proporcional a la extensión de la población, obteniendo una muestra proporcional y significativa de cada grupo de sexo y edad.
Fecha del sondeo	Septiembre de 2009
Datos de Infortécnica	C/ Lepanto 422 08025 Barcelona Tel: 934334243 Fax: 934351627 Más información en: Http://www.infortecnica.com

Puede verificar la autenticidad de los datos del estudio consultando la web www.audiencia.org o contactando con Infortécnica.

“Libertad Digital TV”, seguida por cerca de 700.000 madrileños, alcanza un tres por ciento de share

“Libertad Digital TV” alcanza un tres por ciento de share, como consecuencia de los seis minutos de media de tiempo de audiencia que le dedica diariamente la población del Municipio de Madrid, donde se encuentra sintonizada en cuatro de cada diez televisores y más del 20 por ciento la sigue de forma habitual, cerca de 700.000 telespectadores, sólo en Madrid capital.

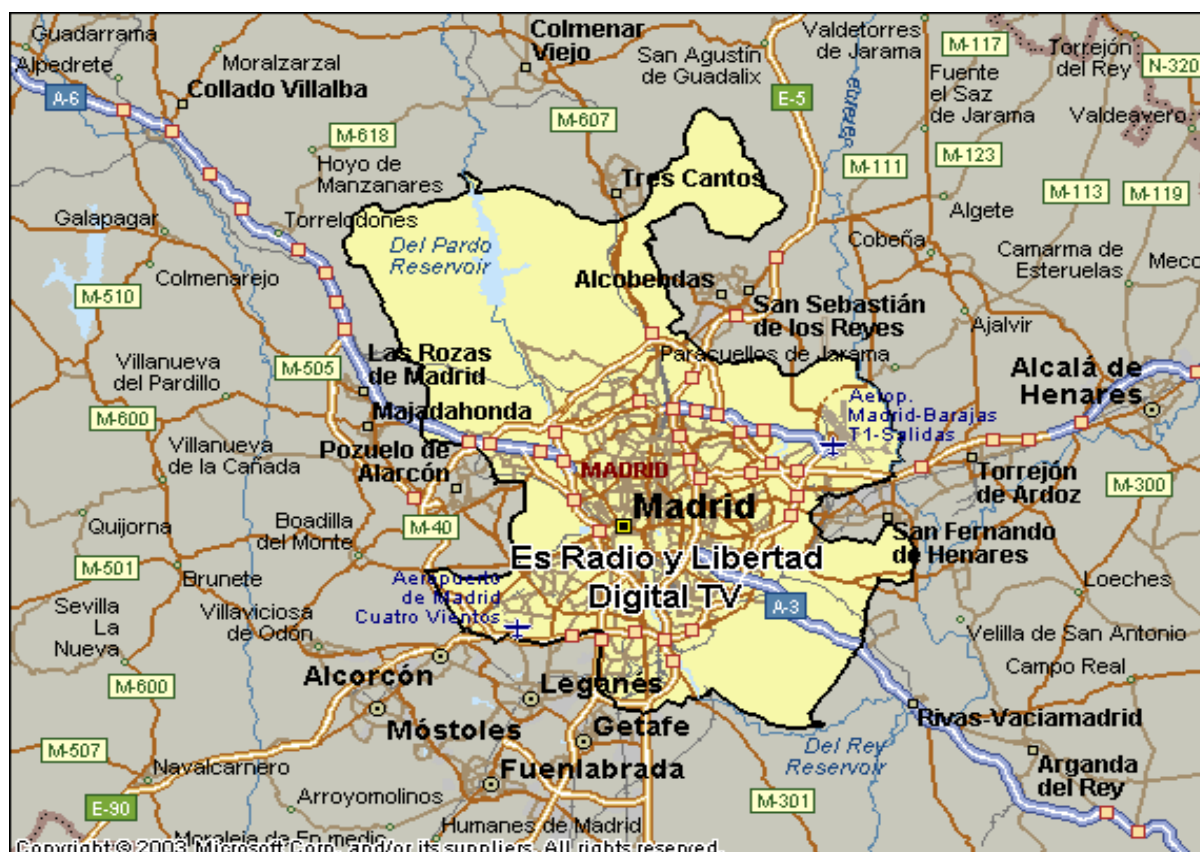
La media de tiempo que dedica a la emisora sus asiduos es de 30 minutos al día. La cuota de telespectadores GRP’s es próxima a 100.000 personas al día.

La emisora es seguida por todos los grupos de sexo y edad

Análisis cuantitativo de la audiencia de la emisora por áreas

Datos obtenidos en cada área

- Grado de conocimiento de la población respecto al nombre de la emisora.
- Porcentaje de sintonización.
- Calidad de recepción.
- Frecuencia de seguimiento general de la emisora.
- Frecuencia de seguimiento en el último mes.
- Número de personas que siguen la emisora habitualmente.
- Número de personas que han seguido la emisora en el último mes.
- Tiempo medio de dedicación diaria a la emisora.
- Tiempo medio de dedicación diaria en el último mes.
- SHARE, GRP y total de horas de audiencia diaria (datos generales).
- SHARE, GRP y total de horas de audiencia diaria (datos del último mes).



Áreas de realización del estudio

Área de Madrid

Análisis cuantitativo

Última actualización	Septiembre de 2009
Población de los municipios de la muestra	3.213.271
Municipios	Madrid

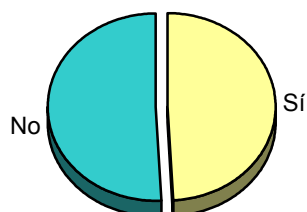
INFORTÉCNICA

REF:son-libertad_digitaltv01/s09

Muestra: población mayor de 15 años de: Área de Madrid

Pregunta - ¿Conoce la emisora de TV local "Libertad Digital TV"?

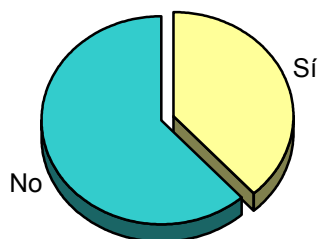
Respuesta	Porcentaje
Sí	49,1%
No	50,9%



Grado de conocimiento de la población respecto al nombre de la emisora

Pregunta - ¿Tiene sintonizada "Libertad Digital TV" en su televisor?

Respuesta	Porcentaje
Sí	38,3%
No	61,7%

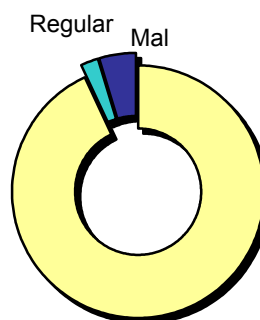


Porcentaje de sintonización

Muestra: población de: Área de Madrid que conoce la emisora

Pregunta - En cuanto a la recepción de la señal "Libertad Digital TV" ¿se recibe bien, regular o mal?

Respuesta	Porcentaje
Bien	93,0%
Regular	2,3%
Mal	4,7%



Bien
Calidad de recepción

INFORTÉCNICA

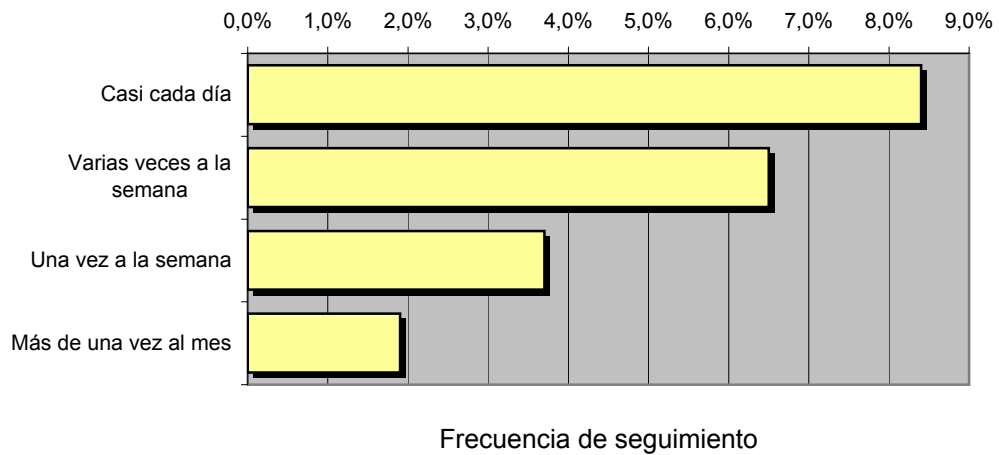
REF:son-libertad_digitaltv01/s09

Muestra: población mayor de 15 años de: Área de Madrid

Pregunta - ¿Con qué frecuencia sigue la emisora?

Respuesta	Porcentaje	Personas
Casi cada día	8,4%	269.915
Varias veces a la semana	6,5%	208.863
Una vez a la semana	3,7%	118.891
Más de una vez al mes	1,9%	61.052

Esta emisora es seguida habitualmente por **658.721** personas del área indicada



Tiempo medio de dedicación diaria a la emisora

min / día	desviación	SHARE	GRPs	Horas de audiencia diaria
6,0	21,2	3,1%	100.415	321.327,1

min / día: media de minutos diarios que dedica la población del área específica a la emisora

Desviación estándar sobre la media: muestra la dispersión de valores sobre la media.

SHARE: cuota de audiencia, expresada en porcentaje, respecto al resto de emisoras.

GRPs: cuota de audiencia, expresada en número de personas, respecto al resto de emisoras.

Horas de audiencia diaria: total de horas de seguimiento que dedica el conjunto de la población.

INFORTÉCNICA

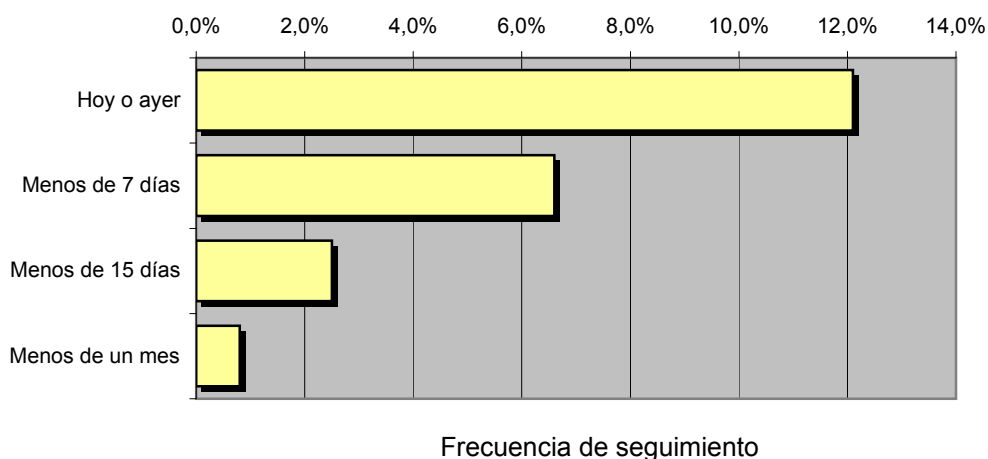
REF:son-libertad_digitaltv01/s09

Muestra: población mayor de 15 años de: Área de Madrid

Pregunta - ¿Aproximadamente, cuándo fue la última vez que vió "Libertad Digital TV"?

Respuesta	Porcentaje	Personas
Hoy o ayer	12,1%	388.806
Menos de 7 días	6,6%	212.076
Menos de 15 días	2,5%	80.332
Menos de un mes	0,8%	25.706

Esta emisora ha sido seguida por **706.920** personas durante el último mes



Tiempo medio de dedicación diaria a la emisora durante el último mes

Datos del último mes	
min / día	desviación
5,5	18,3

Datos del último mes		
SHARE	GRPs	Horas de audiencia diaria
2,9%	92.047	294.549,8

min / día: media de minutos diarios que dedica la población del área específica a la emisora

Desviación estándar sobre la media: muestra la dispersión de valores sobre la media.

SHARE: cuota de audiencia, expresada en porcentaje, respecto al resto de emisoras.

GRPs: cuota de audiencia, expresada en número de personas, respecto al resto de emisoras.

Horas de audiencia diaria: total de horas de seguimiento que dedica el conjunto de la población.

Análisis por grupos de sexo y edad

Los datos que se presentan a continuación están basados en el conjunto de la muestra y no son proporcionales a la población de cada área.

Datos obtenidos:

- Conocimiento del nombre de la emisora por sexos y edades.
- Tiempo de dedicación diario por sexos y edades.
- Tiempo de dedicación diario de los habituales a la emisora por sexos y edades.

INFORTÉCNICA

REF:son-libertad_digitaltv01/s09

Muestra: población mayor de 15 años de toda el área de la muestra.

Pregunta - ¿Conoce la emisora "Libertad Digital TV"?

Análisis comparativo por grupos de sexo

Resp / Grupo	Hombres	Mujeres
Sí	68,9%	34,9%
No	31,1%	65,1%

Hombres

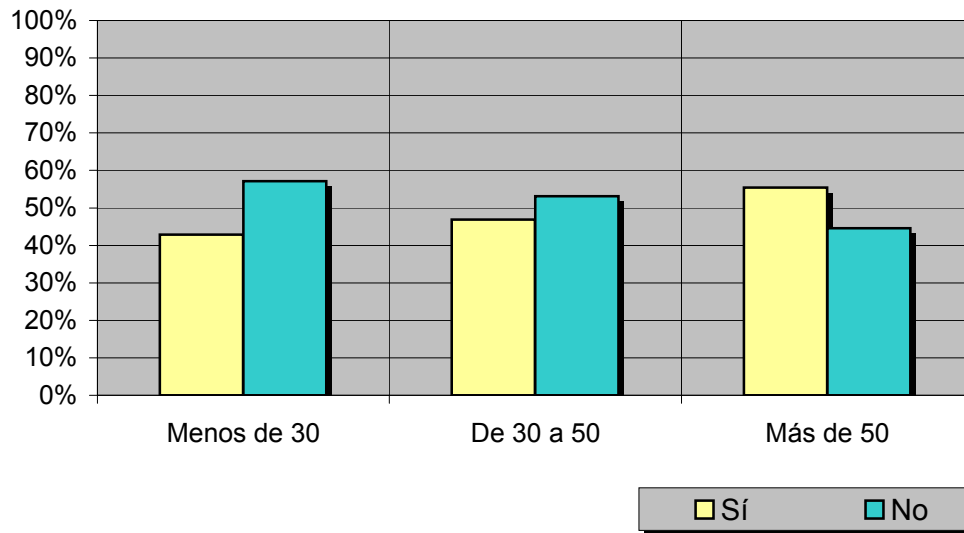


Mujeres



Análisis comparativo por grupos de edad

Resp \ Grupo	Menos de 30	De 30 a 50	Más de 50
Sí	42,9%	46,9%	55,4%
No	57,1%	53,1%	44,6%



INFORTÉCNICA

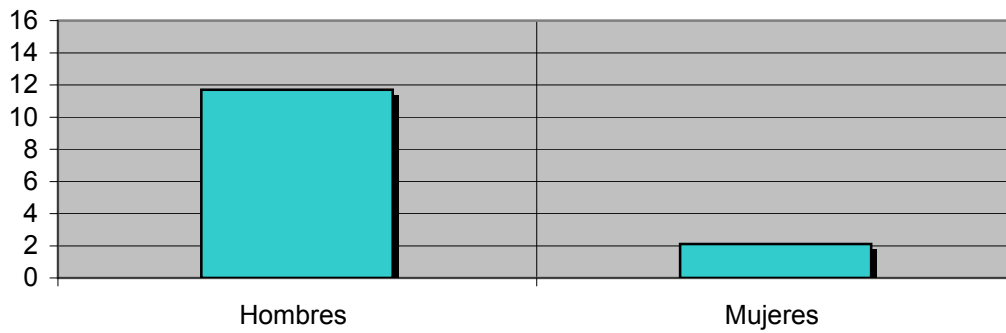
REF:son-libertad_digitaltv01/s09

Muestra: población mayor de 15 años de toda el área de la muestra.

Tiempo medio de dedicación diaria a la emisora (minutos / día)

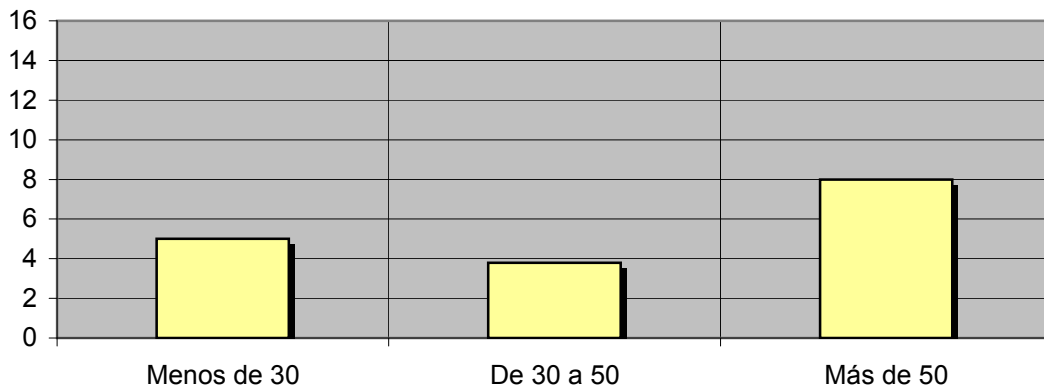
Análisis por sexos:

Hombres	Mujeres
11,7	2,1



Análisis por grupos de edad:

Menos de 30	De 30 a 50	Más de 50
5,0	3,8	8,0



INFORTÉCNICA

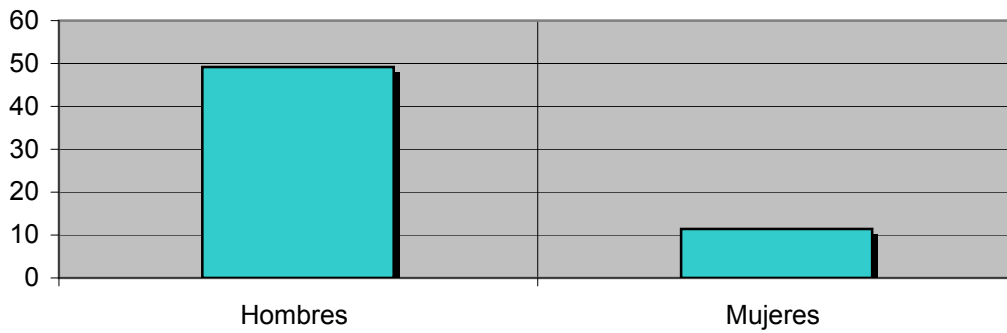
REF:son-libertad_digitaltv01/s09

Muestra: Población que sigue la emisora, por lo menos ocasionalmente.

Tiempo medio de dedicación diaria a la emisora (minutos / día)

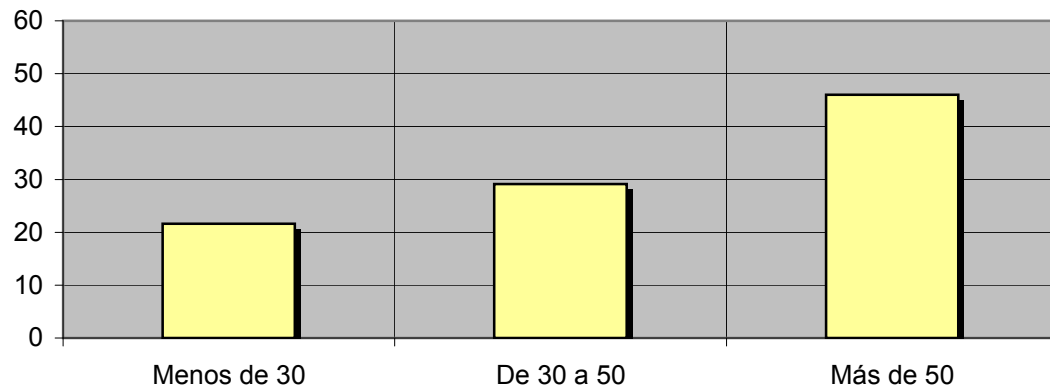
Análisis de sus seguidores por sexos:

Hombres	Mujeres
49,2	11,4



Análisis de sus seguidores por grupos de edad:

Menos de 30	De 30 a 50	Más de 50
21,6	29,1	46,0



Análisis sobre los seguidores habituales de la emisora

Se consideran habituales aquellos que dedican una media de más de un minuto al día a la emisora.

Datos obtenidos:

- Distribución de la audiencia durante el día
- Distribución de la audiencia durante la semana

INFORTÉCNICA

REF:son-libertad_digitaltv01/s09

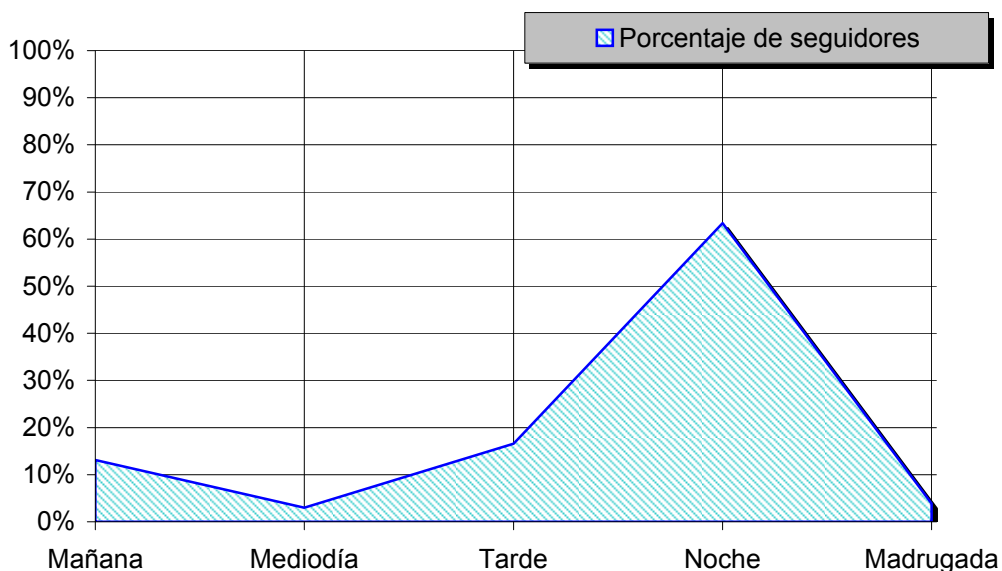
Muestra: Población habitual de la emisora.

Pregunta - ¿A qué horas sigue habitualmente "Libertad Digital TV"?

- A. Mañana (6h - 12h)
- B. Mediodía (12h - 16h)
- C. Tarde (16h - 20h)
- D. Noche (20h - 1h)
- E. Madrugada (1h - 6h)

Análisis general

Respuesta	Porcentaje de seguidores
Mañana	13,1%
Mediodía	3,0%
Tarde	16,6%
Noche	63,4%
Madrugada	3,9%



Distribución de la audiencia durante el día

Los resultados obtenidos son un reflejo del horario más común de sintonización de la emisora. Lo que no significa que no la sigan fuera del horario más habitual.

INFORTÉCNICA

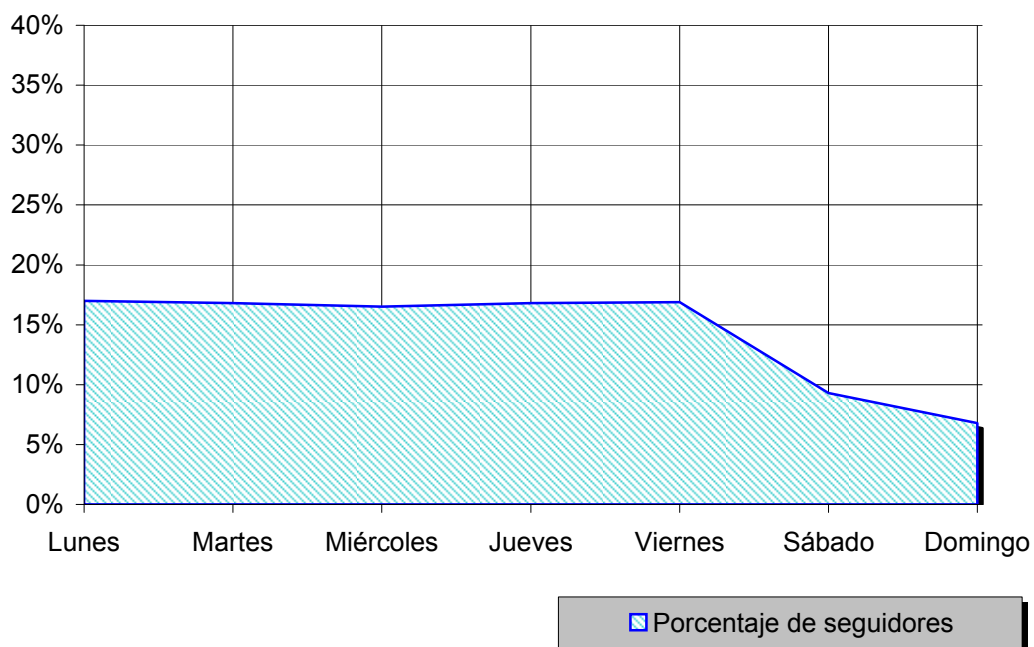
REF:son-libertad_digitaltv01/s09

Muestra: Población habitual de la emisora.

Pregunta - ¿Qué días de la semana suele ver "Libertad Digital TV"?

Análisis general

Respuesta	Porcentaje de seguidores
Lunes	17,0%
Martes	16,8%
Miércoles	16,5%
Jueves	16,8%
Viernes	16,9%
Sábado	9,3%
Domingo	6,8%



Distribución de la audiencia durante los días de la semana