



2011

Septiembre



## Estudio de audiencia de Onda Cero Radio Melilla



## Índice de contenido

⇒ Ficha técnica	<u>3</u>
Síntesis del estudio	<u>4</u>
Análisis cuantitativo área 1	<u>6</u>
Análisis por sexos y edades	<u>10</u>
Análisis sobre los habituales (cualitativo)	<u>15</u>
Análisis sobre las causas adversas a la audiencia	<u>18</u>

## FICHA TÉCNICA

---

<b>Empresa que realiza el estudio</b>	Información Técnica y Científica SL (Infortécnica)
<b>Universo</b>	Población mayor de 15 años de Melilla.
<b>Muestra</b>	380 entrevistas.
<b>Técnica de muestreo</b>	Muestreo probabilístico, aleatorio simple.
<b>Intervalo de confianza</b>	95,5% (dos sigma)
<b>Margen de error (Error máximo aplicable sobre conjunto total de la muestra)</b>	+/- 5,12%
<b>Tipo de entrevista</b>	Telefónica.
<b>Fecha del sondeo</b>	Septiembre de 2011
<b>Datos de Infortécnica</b>	C/ Lepant 422 08025 Barcelona Tel: +34934334243 Fax: +34934351627 Más información en: <a href="http://www.infortecnica.com">www.infortecnica.com</a> <a href="http://www.audiencia.org">www.audiencia.org</a>

Puede verificar la autenticidad de los datos del estudio consultando la web [www.audiencia.org](http://www.audiencia.org) o contactando con Infortécnica.

## SÍNTESIS DEL ESTUDIO

---

### **“Onda Cero Radio Melilla”, seguida por 38.000 radioyentes, supera un 18 por ciento de share**

“Onda Cero Radio Melilla” es conocida por un 90 por ciento de la población de la ciudad autónoma de Melilla. Más de la mitad de la población la sigue de forma habitual, cerca de 38.000 radioyentes, que dedican a la emisora más de media hora al día.

La audiencia media en el área de difusión sobre el conjunto de la población es de 18 minutos diarios. Obtiene un share superior al 18 por ciento de la audiencia del conjunto total de las emisoras que se reciben en Melilla y una cuota de radioyentes GRP’s próxima a 10.000.

El perfil del público es de ambos sexos y de todos los grupos de edad.

## Análisis cuantitativo de la audiencia de la emisora por cada área

- ⇒ Grado de conocimiento respecto al nombre de la emisora.
- Calidad de recepción y / o porcentaje de sintonización.
- Frecuencia de seguimiento de la emisora.
- Frecuencia de seguimiento en el último mes.
- Número de personas que siguen la emisora habitualmente.
- Número de personas que han seguido la emisora durante el último mes.
- Tiempo medio de dedicación a la emisora.
- Tiempo medio de dedicación en el último mes.
- Share, cuota de oyentes y total de horas de audiencia diaria.  
(datos generales y del último mes)

Áreas de realización del estudio



**Análisis cuantitativo**

Población total de los municipios de la muestra  $\Rightarrow$  76.034

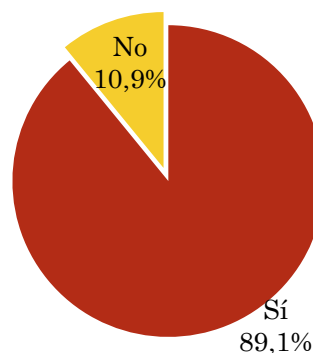
Municipios  $\Rightarrow$  Melilla

### Pregunta - ¿Conoce la emisora Onda Zero Radio Melilla?

Universo: población mayor de 15 años de: Área de Melilla

Respuesta	Porcentaje
Sí	89,1%
No	10,9%

Grado de conocimiento de la población respecto al nombre de la emisora

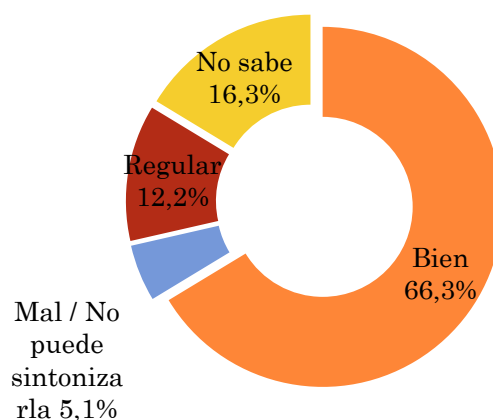


### Pregunta - En cuanto a la recepción de la señal Onda Zero Radio Melilla ¿se recibe bien, regular o mal?

Universo: población de: Área de Melilla que conoce la emisora

Respuesta	Porcentaje
Bien	66,3%
Mal / No puede sintonizarla	5,1%
Regular	12,2%
No sabe	16,3%

Calidad de recepción

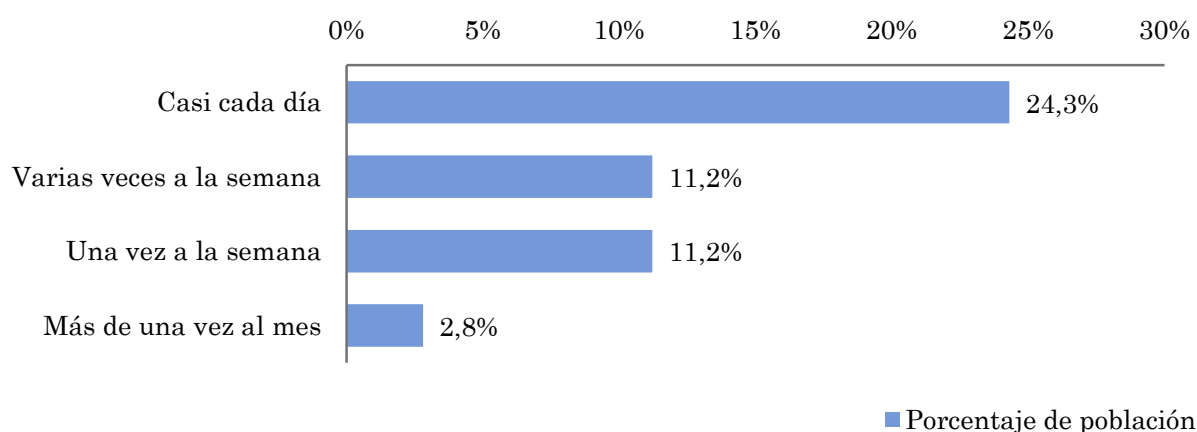


## Pregunta - ¿Con qué frecuencia sigue la emisora?

Universo: población mayor de 15 años de: Área de Melilla

Respuesta	Porcentaje de población	Personas
Casi cada día	24,3%	18.476
Varias veces a la semana	11,2%	8.527
Una vez a la semana	11,2%	8.527
Más de una vez al mes	2,8%	2.132

Esta emisora es seguida por 37662 personas del area indicada.



## Indicadores de audiencia de la emisora en el área específica

Minutos / día: Tiempo medio de dedicación diaria a la emisora en el área específica.

Desviación típica ( $\sigma$ ): o desviación estandar es una medida de dispersión de la media.

Minutos / día	Desviación típica ( $\sigma$ )
17,5	34,4

SHARE: cuota de audiencia, expresada en porcentaje, respecto al resto de emisoras.

SHARE
18,2%

Cuota de oyentes (GRPs): cuota de audiencia, expresada en número de personas, respecto al resto de emisoras.

Cuota de oyentes (GRPs)
9.133

Horas de audiencia diaria: total de horas de seguimiento que dedica el conjunto de la población.

Horas de audiencia diaria
22.176,6

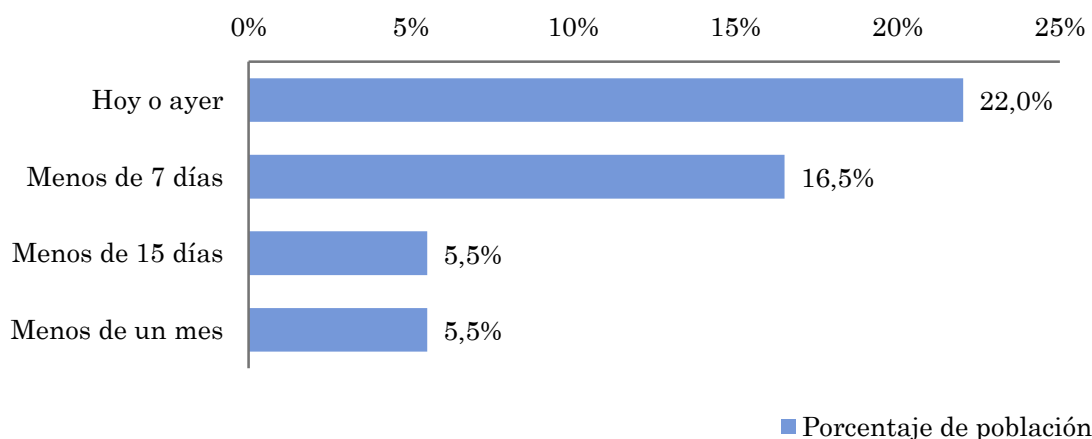


## Pregunta - ¿Aproximadamente, cuándo fue la última vez que escuchó Onda Cero Radio Melilla?

Universo: población mayor de 15 años de: Área de Melilla

Respuesta	Porcentaje de población	Personas
Hoy o ayer	22,0%	16.741
Menos de 7 días	16,5%	12.556
Menos de 15 días	5,5%	4.185
Menos de un mes	5,5%	4.185

Esta emisora ha sido escuchada por 37668 personas del área indicada durante el último mes.



## Indicadores de audiencia de la emisora en el área específica durante el último mes

Minutos / día: Tiempo medio de dedicación diaria a la emisora en el área específica.

Desviación típica ( $\sigma$ ): o desviación estándar es una medida de dispersión de la media.

Minutos / día	Desviación típica ( $\sigma$ )
15,2	28,7

SHARE: cuota de audiencia, expresada en porcentaje, respecto al resto de emisoras.

SHARE
16,4%

Cuota de oyentes (GRPs): cuota de audiencia, expresada en número de personas, respecto al resto de emisoras.

Cuota de oyentes (GRPs)
8.230

Horas de audiencia diaria: total de horas de seguimiento que dedica el conjunto de la población.

Horas de audiencia diaria
19.199,8

## Análisis por grupos de sexo y edad

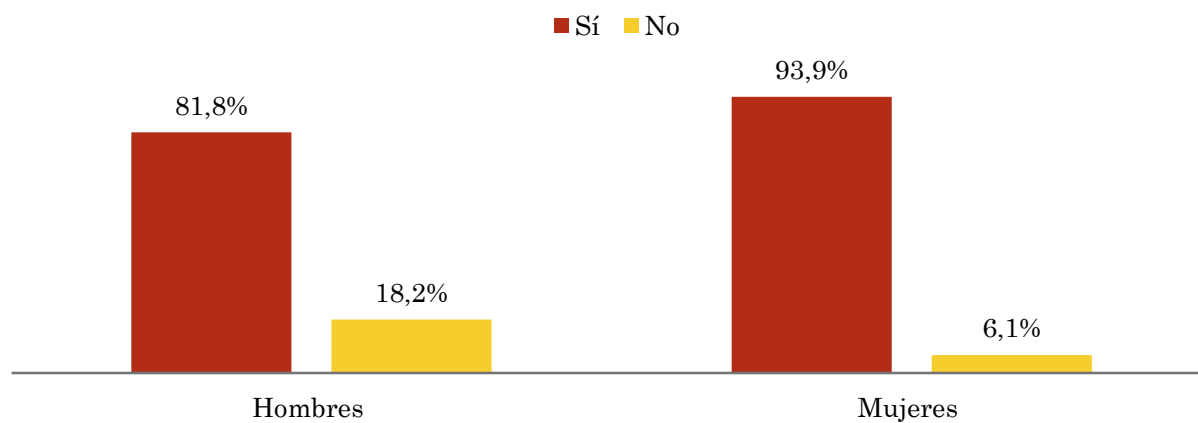
- ⇒ Conocimiento del nombre de la emisora por sexos y edades.
- Frecuencia de seguimiento por sexos y edades.
- Tiempo de dedicación diario por sexos y edades.
- Tiempo de dedicación diario de los habituales a la emisora por sexos y edades.

## Pregunta - ¿Conoce la emisora Onda Cero Radio Melilla?

Universo: población mayor de 15 años de toda el área de la muestra.

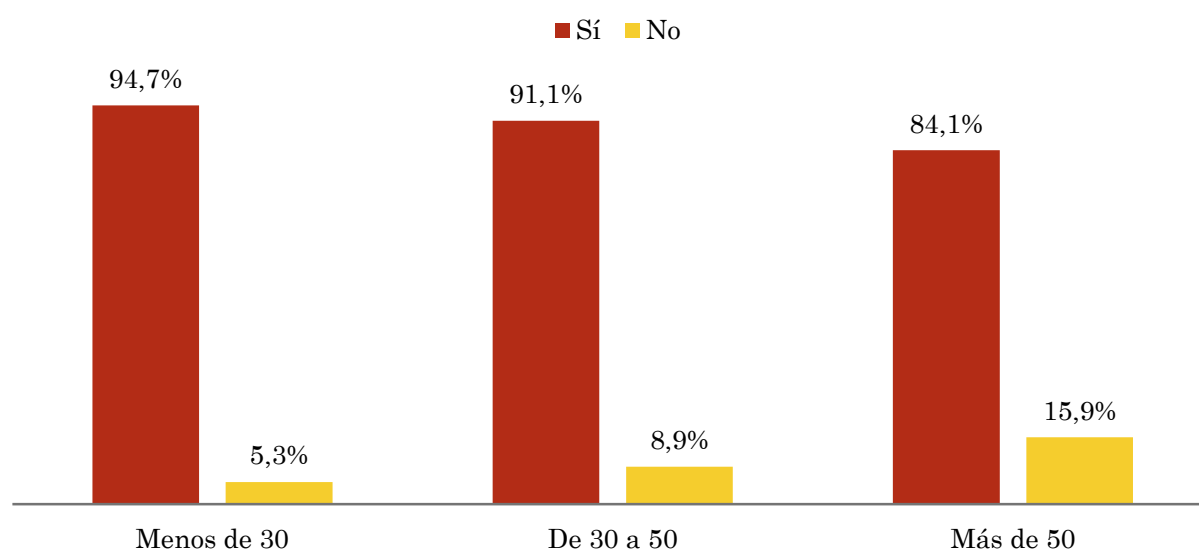
### Análisis comparativo por grupos de sexo

Resp / Grupo	Hombres	Mujeres
Sí	81,8%	93,9%
No	18,2%	6,1%



### Análisis comparativo por grupos de edad

Resp \ Grupo	Menos de 30	De 30 a 50	Más de 50
Sí	94,7%	91,1%	84,1%
No	5,3%	8,9%	15,9%

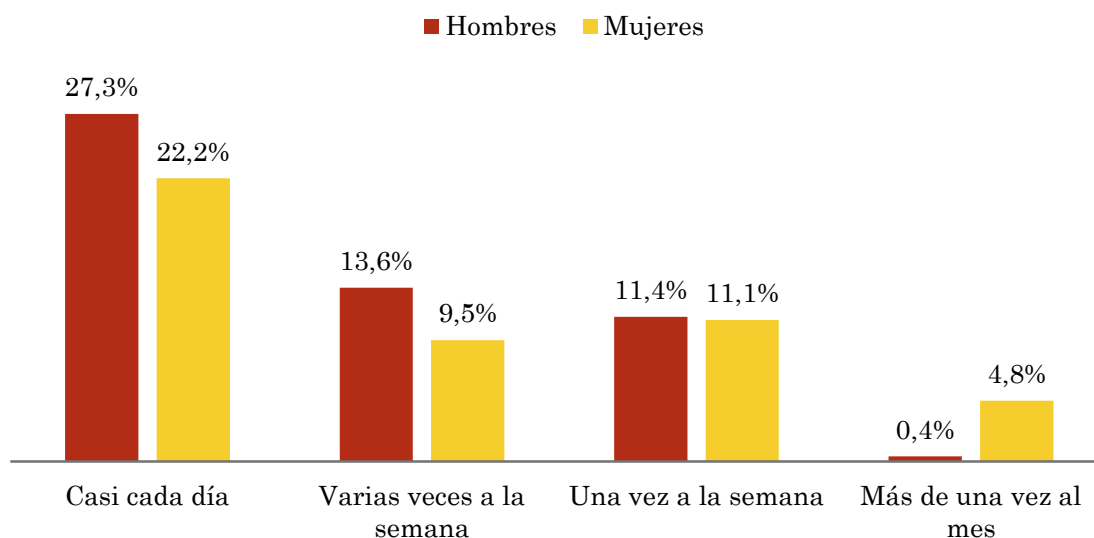


## Pregunta - ¿Con qué frecuencia sigue la emisora?

Universo: población mayor de 15 años de toda el área de la muestra.

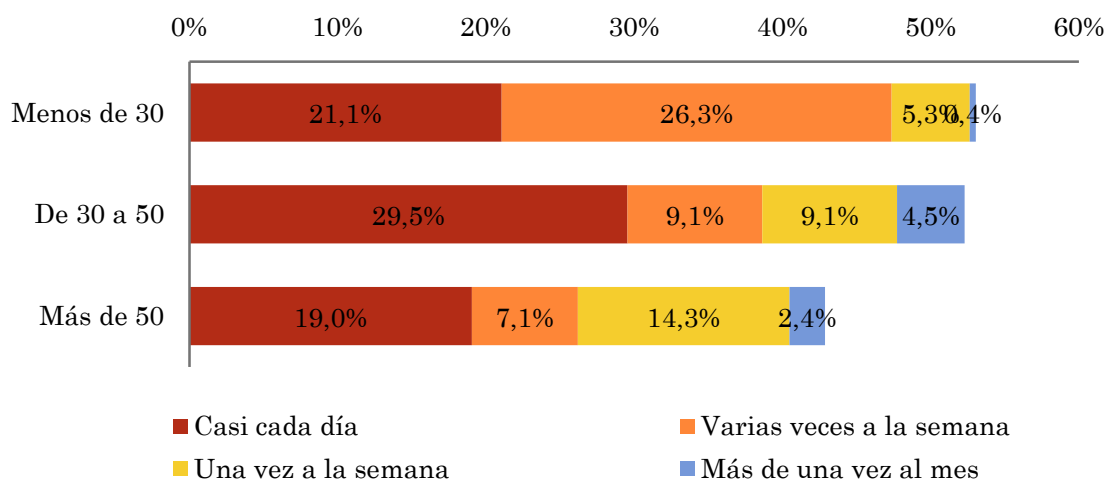
### Análisis comparativo por grupos de sexo

Respuesta	Hombres	Mujeres
Casi cada día	27,3%	22,2%
Varias veces a la semana	13,6%	9,5%
Una vez a la semana	11,4%	11,1%
Más de una vez al mes	0,4%	4,8%



### Análisis comparativo por grupos de edad

Resp \ Grupo	Menos de 30	De 30 a 50	Más de 50
Casi cada día	21,1%	29,5%	19,0%
Varias veces a la semana	26,3%	9,1%	7,1%
Una vez a la semana	5,3%	9,1%	14,3%
Más de una vez al mes	0,4%	4,5%	2,4%

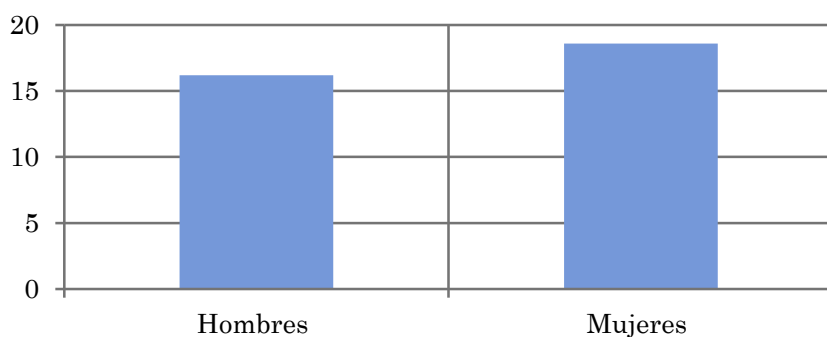


## Tiempo medio de dedicación diaria a la emisora (minutos / día)

Universo: Población que sigue la emisora, por lo menos ocasionalmente.

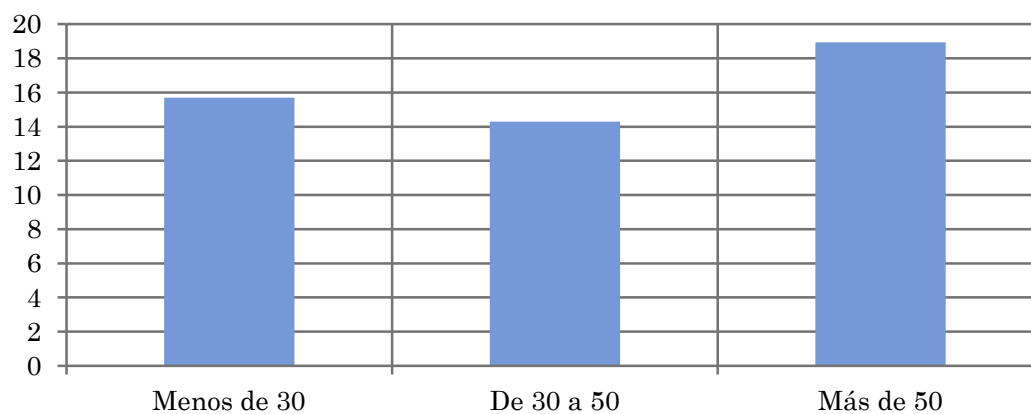
### Análisis comparativo por grupos de sexo

Hombres	Mujeres
16,2	18,6



### Análisis de sus seguidores por grupos de edad:

Menos de 30	De 30 a 50	Más de 50
15,7	14,3	18,9

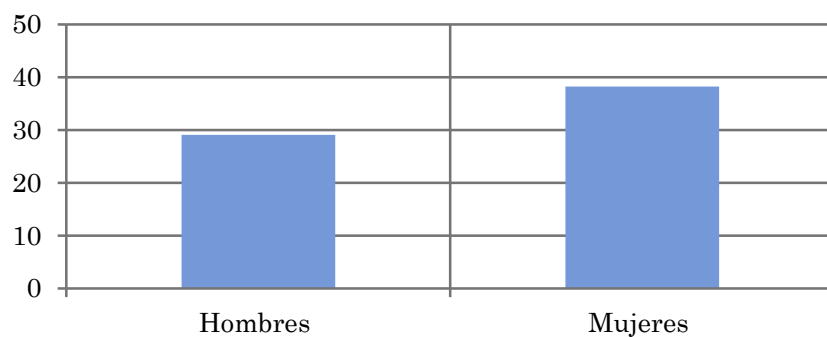


## Tiempo medio de dedicación diaria a la emisora (minutos / día)

Universo: población mayor de 15 años de toda el área de la muestra.

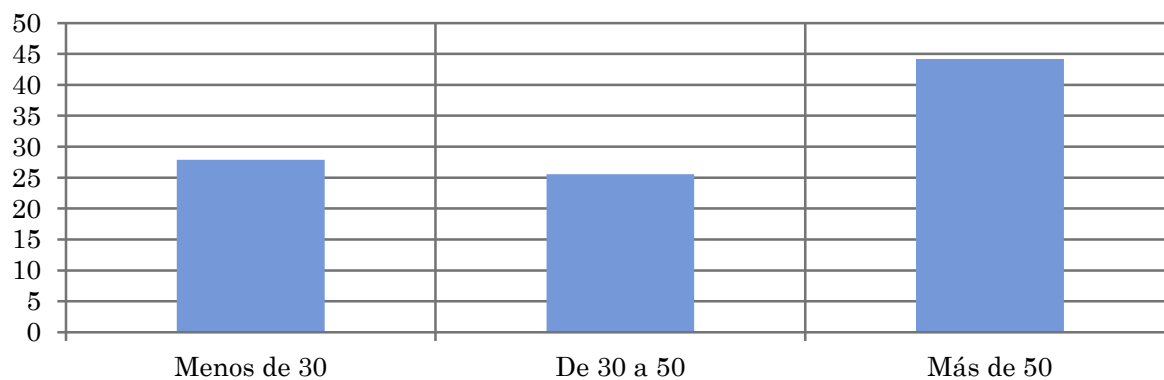
### Análisis comparativo por grupos de sexo

Hombres	Mujeres
29,1	38,2



### Análisis por grupos de edad

Menos de 30	De 30 a 50	Más de 50
27,9	25,5	44,2



## Análisis sobre los oyentes habituales de la emisora

⇒ **Distribución de la audiencia durante el día**

**Distribución de la audiencia durante la semana**

Se consideran habituales los que dedican una media de más de un minuto al día a la emisora.

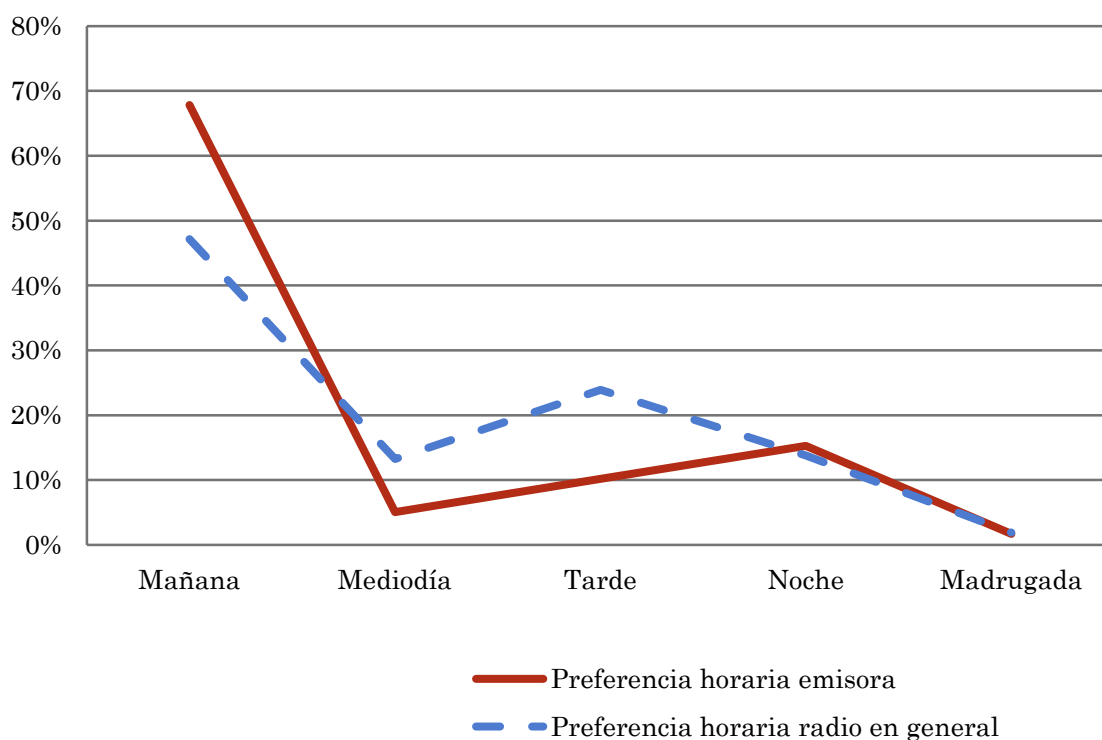
## Pregunta - ¿A qué horas escucha habitualmente Onda Cero Radio Melilla?

Universo: población habitual de la emisora.

### Análisis general

Respuesta	Preferencia horaria emisora	Preferencia horaria radio en general
Mañana	67,8%	47,1%
Mediodía	5,1%	13,2%
Tarde	10,2%	23,9%
Noche	15,3%	13,8%
Madrugada	1,7%	1,9%

Distribución de la audiencia durante el día



Los resultados obtenidos son un reflejo del horario más común de sintonización de la emisora. Lo que no significa que no la sigan fuera del horario más habitual.



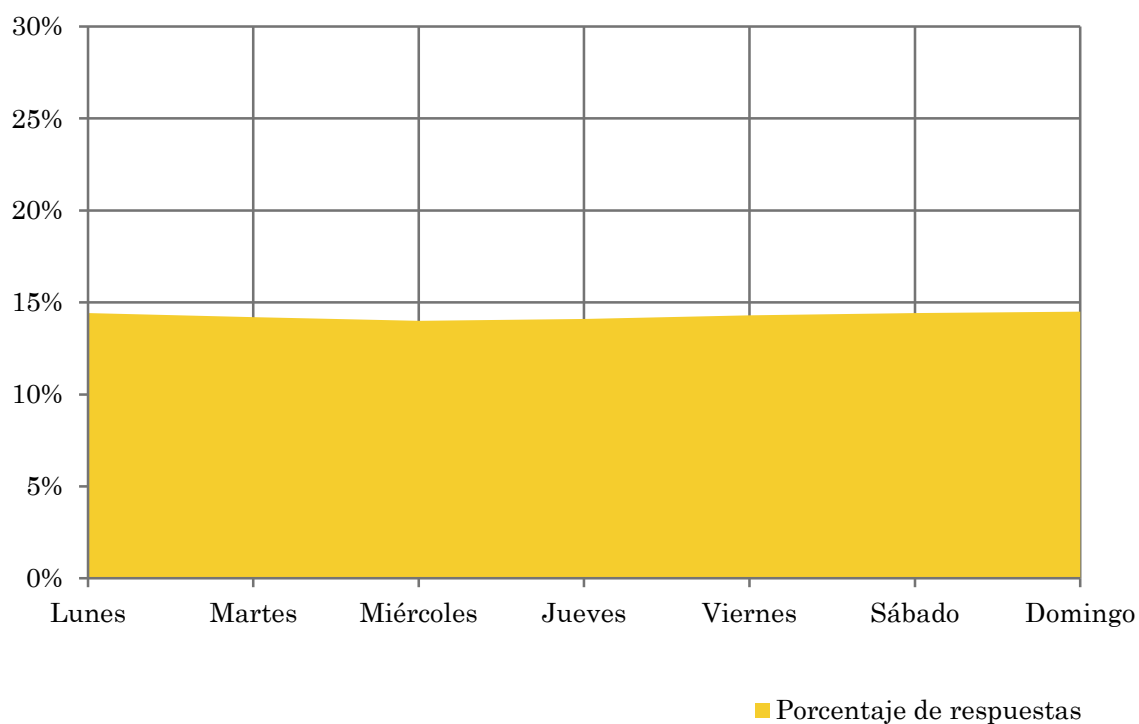
## Pregunta - ¿Qué días de la semana suele escuchar Onda Cero Radio Melilla?

Universo: población habitual de la emisora.

### Análisis general

Respuesta	Porcentaje de respuestas
Lunes	14,4%
Martes	14,2%
Miércoles	14,0%
Jueves	14,1%
Viernes	14,3%
Sábado	14,4%
Domingo	14,5%

Distribución de la audiencia durante los días de la semana



## Análisis sobre la población no oyente

### ⇒ Análisis de las causas o factores adversos a la audiencia

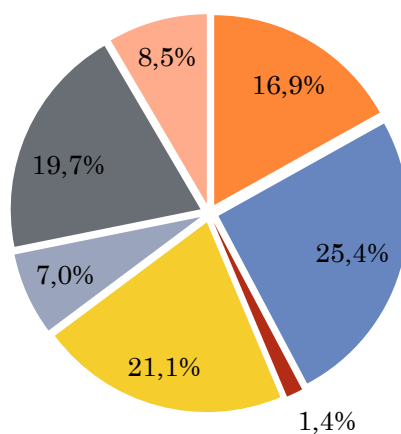
Se consideran no oyentes los que dedican una media de menos de un minuto al día a la emisora.

## Principales motivos por los que no se escucha la emisora

Universo: población general de toda el área de la encuesta que escucha la emisora menos de un minuto al día de media.

### Análisis general

Resp / Grupo	Porcentaje
Desconocimiento de la emisora	16,9%
No escucha la radio / o ninguna emisora en concreto	25,4%
Desconocimiento de la programación de la emisora	1,4%
Dedica poco tiempo a escuchar la radio	21,1%
Problemas con la recepción de la señal	7,0%
Prefiere la programación de otras emisoras	19,7%
Otros motivos	8,5%



- Desconocimiento de la emisora
- No escucha la radio / o ninguna emisora en concreto
- Desconocimiento de la programación de la emisora
- Dedica poco tiempo a escuchar la radio
- Problemas con la recepción de la señal
- Prefiere la programación de otras emisoras
- Otros motivos