



2011

Septiembre



Estudio de audiencia de Radio Millenium MX



Índice de contenido

⇒ Ficha técnica	<u>3</u>
Síntesis del estudio	<u>4</u>
Análisis cuantitativo área 1	<u>6</u>
Análisis por sexos y edades	<u>11</u>
Análisis sobre los habituales (cualitativo)	<u>16</u>
Análisis sobre las causas adversas a la audiencia	<u>19</u>

FICHA TÉCNICA

Empresa que realiza el estudio	Información Técnica y Científica SL (Infortécnica)
Universo	Población mayor de 15 años de toda la isla de Tenerife, San Sebastian de La Gomera y parte de la Palma
Muestra	370 entrevistas.
Técnica de muestreo	Muestreo probabilístico, aleatorio simple.
Intervalo de confianza	95,5% (dos sigma)
Margen de error (Error máximo aplicable sobre conjunto total de la muestra)	+/- 5,2%
Tipo de entrevista	Telefónica.
Fecha del sondeo	Septiembre de 2011
Datos de Infortécnica	C/ Lepant 422 08025 Barcelona Tel: +34934334243 Fax: +34934351627 Más información en: www.infortecnica.com www.audiencia.org

Puede verificar la autenticidad de los datos del estudio consultando la web www.audiencia.org o contactando con Infortécnica.

SÍNTESIS DEL ESTUDIO

“Radio Millenium MX”, cerca de 90.000 radioyentes la han seguido durante el último mes en la provincia de Tenerife

“Radio Millenium” es conocida por más del 24 por ciento de la población de la provincia de Tenerife, más de la mitad de los habituales de la radio. Cerca de 90.000 radioyentes la han seguido durante el último mes, dedicando a la emisora una media de 28 minutos al día.

Sobre el conjunto de la población, el tiempo medio de audiencia es próximo a tres minutos, con una share de cerca del tres por ciento de la audiencia de radio durante el último mes y una cuota de radioyentes (GRP’s) superior a 15.000 radioyentes.

Todos los grupos de sexo y de edad joven y mediana son seguidores de la emisora.

Análisis cuantitativo de la audiencia de la emisora por cada área

- ⇒ Grado de conocimiento respecto al nombre de la emisora.
- Calidad de recepción y / o porcentaje de sintonización.
- Frecuencia de seguimiento de la emisora.
- Frecuencia de seguimiento en el último mes.
- Número de personas que siguen la emisora habitualmente.
- Número de personas que han seguido la emisora durante el último mes.
- Tiempo medio de dedicación a la emisora.
- Tiempo medio de dedicación en el último mes.
- Share, cuota de oyentes y total de horas de audiencia diaria.
(datos generales y del último mes)



Área de cobertura de la emisora

Análisis cuantitativo

Población total de los municipios de la muestra \Rightarrow 935.363

Municipios \Rightarrow

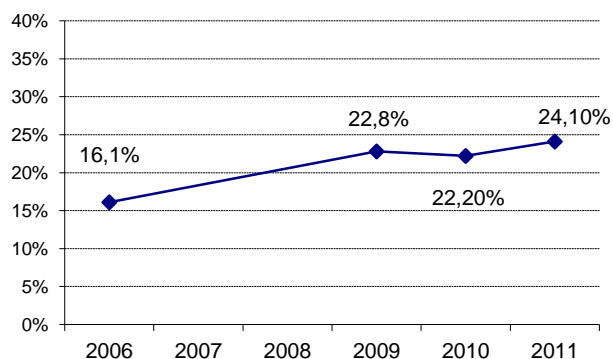
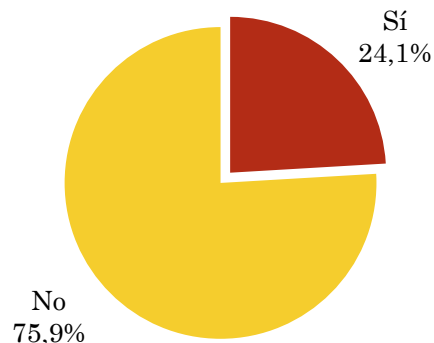
- Total Isla de Tenerife
- Santa Cruz de la Palma
- Puntallana
- San Sebastián de la Gomera

Pregunta - ¿Conoce la emisora Radio Millenium MX?

Universo: población mayor de 15 años de: Área de cobertura de la emisora

Respuesta	Porcentaje
Sí	24,1%
No	75,9%

Grado de conocimiento de la población respecto al nombre de la emisora



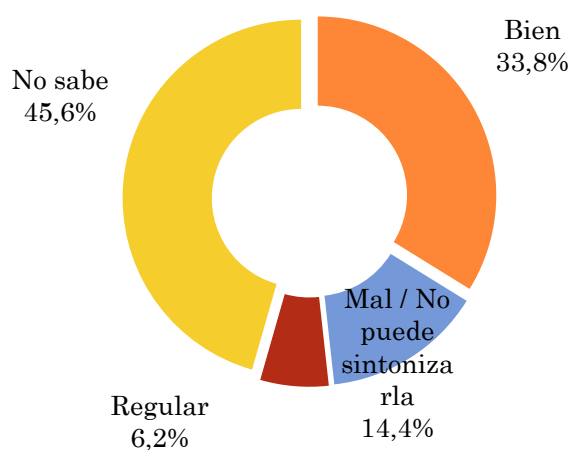
Evolución del grado de conocimiento de la emisora

Pregunta - En cuanto a la recepción de la señal Radio Millenium MX ¿se recibe bien, regular o mal?

Universo: población de: Área de cobertura de la emisora que conoce la emisora

Respuesta	Porcentaje
Bien	33,8%
Mal / No puede sintonizarla	14,4%
Regular	6,2%
No sabe	45,6%

Calidad de recepción

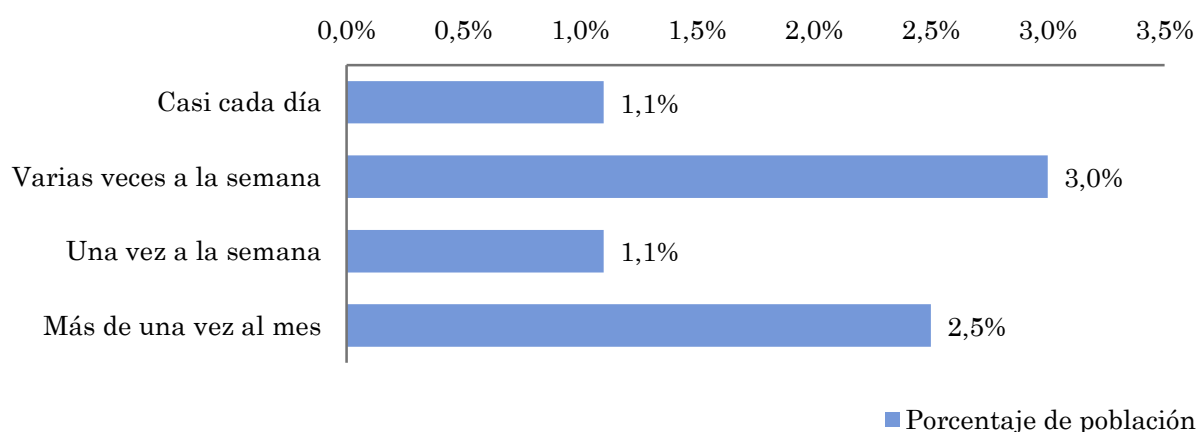


Pregunta - ¿Con qué frecuencia sigue la emisora?

Universo: población mayor de 15 años de: Área de cobertura de la emisora

Respuesta	Porcentaje de población	Personas
Casi cada día	1,1%	10.289
Varias veces a la semana	3,0%	28.061
Una vez a la semana	1,1%	10.289
Más de una vez al mes	2,5%	23.384

Esta emisora es seguida por 72023 personas del área indicada.



Indicadores de audiencia de la emisora en el área específica

Minutos / día: Tiempo medio de dedicación diaria a la emisora en el área específica.

Desviación típica (σ): o desviación estandar es una medida de dispersión de la media.

Minutos / día	Desviación típica (σ)
2,8	11,1

SHARE: cuota de audiencia, expresada en porcentaje, respecto al resto de emisoras.

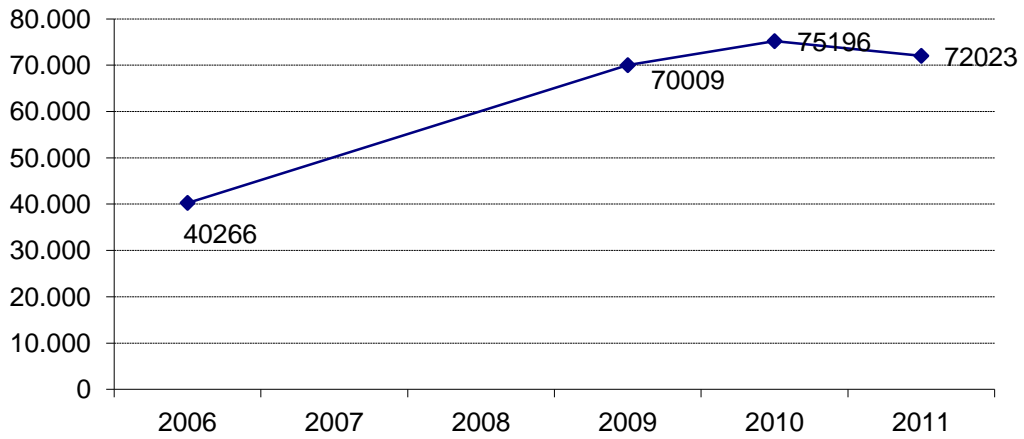
SHARE
2,7%

Cuota de oyentes (GRPs): cuota de audiencia, expresada en número de personas, respecto al resto de emisoras.

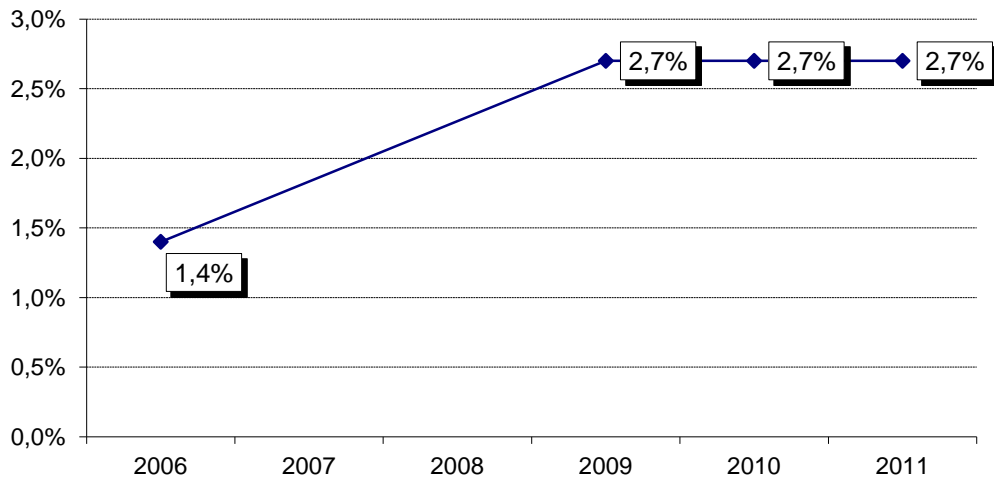
Cuota de oyentes (GRPs)
16.462

Horas de audiencia diaria: total de horas de seguimiento que dedica el conjunto de la población.

Horas de audiencia diaria
43.650,3



Evolución del seguimiento de la emisora en número de personas



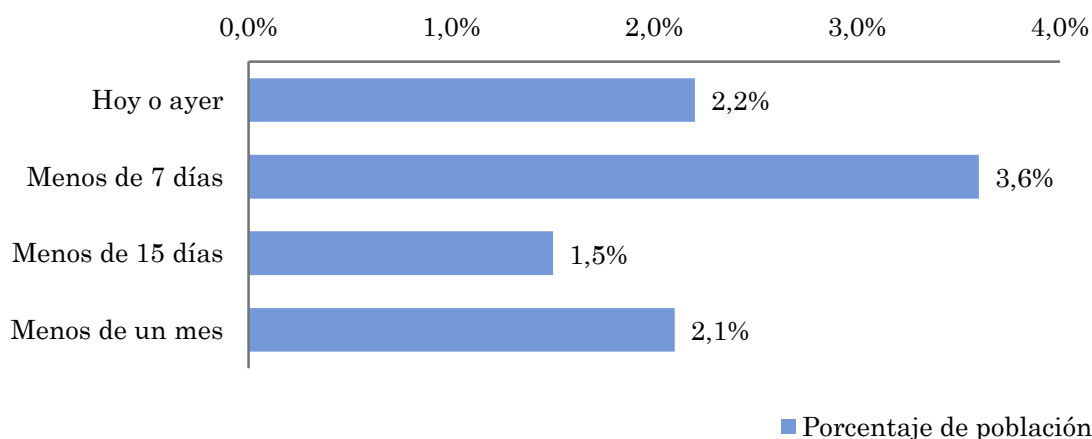
Evolución del SHARE de la emisora

Pregunta - ¿Aproximadamente, cuándo fue la última vez que escuchó Radio Millenium MX?

Universo: población mayor de 15 años de: Área de cobertura de la emisora

Respuesta	Porcentaje de población	Personas
Hoy o ayer	2,2%	20.578
Menos de 7 días	3,6%	33.673
Menos de 15 días	1,5%	14.030
Menos de un mes	2,1%	19.643

Esta emisora ha sido escuchada por 87924 personas del área indicada durante el último mes.



Indicadores de audiencia de la emisora en el área específica durante el último mes

Minutos / día: Tiempo medio de dedicación diaria a la emisora en el área específica.

Desviación típica (σ): o desviación estandar es una medida de dispersión de la media.

Minutos / día	Desviación típica (σ)
2,7	9,3

SHARE: cuota de audiencia, expresada en porcentaje, respecto al resto de emisoras.

SHARE
2,6%

Cuota de oyentes (GRPs): cuota de audiencia, expresada en número de personas, respecto al resto de emisoras.

Cuota de oyentes (GRPs)
15.874

Horas de audiencia diaria: total de horas de seguimiento que dedica el conjunto de la población.

Horas de audiencia diaria
42.091,3

Análisis por grupos de sexo y edad

- ⇒ Conocimiento del nombre de la emisora por sexos y edades.
- Frecuencia de seguimiento por sexos y edades.
- Tiempo de dedicación diario por sexos y edades.
- Tiempo de dedicación diario de los habituales a la emisora por sexos y edades.

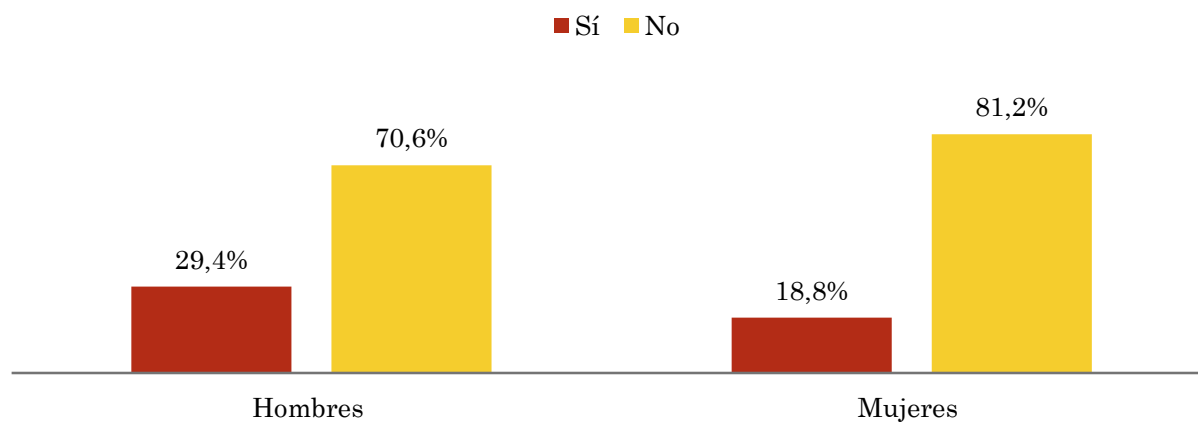
Los datos que se presentan a continuación están basados en el conjunto de la muestra y no son proporcionales a la población de cada área.

Pregunta - ¿Conoce la emisora Radio Millenium MX?

Muestra: población mayor de 15 años de toda el área de la muestra.

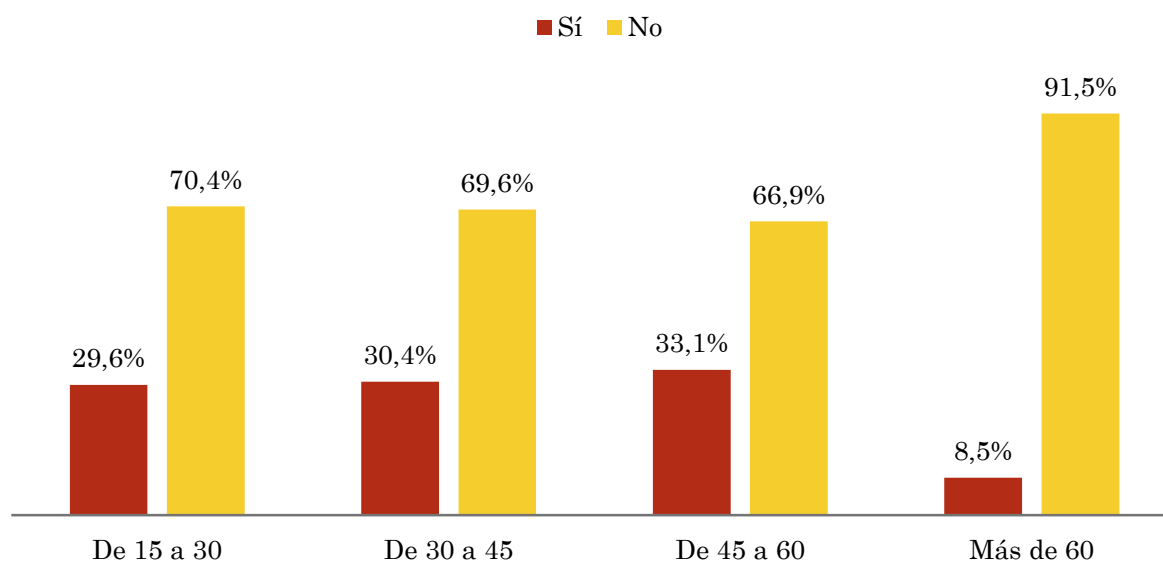
Análisis comparativo por grupos de sexo

Resp / Grupo	Hombres	Mujeres
Sí	29,4%	18,8%
No	70,6%	81,2%



Análisis comparativo por grupos de edad

Resp \ Grupo	De 15 a 30	De 30 a 45	De 45 a 60	Más de 60
Sí	29,6%	30,4%	33,1%	8,5%
No	70,4%	69,6%	66,9%	91,5%

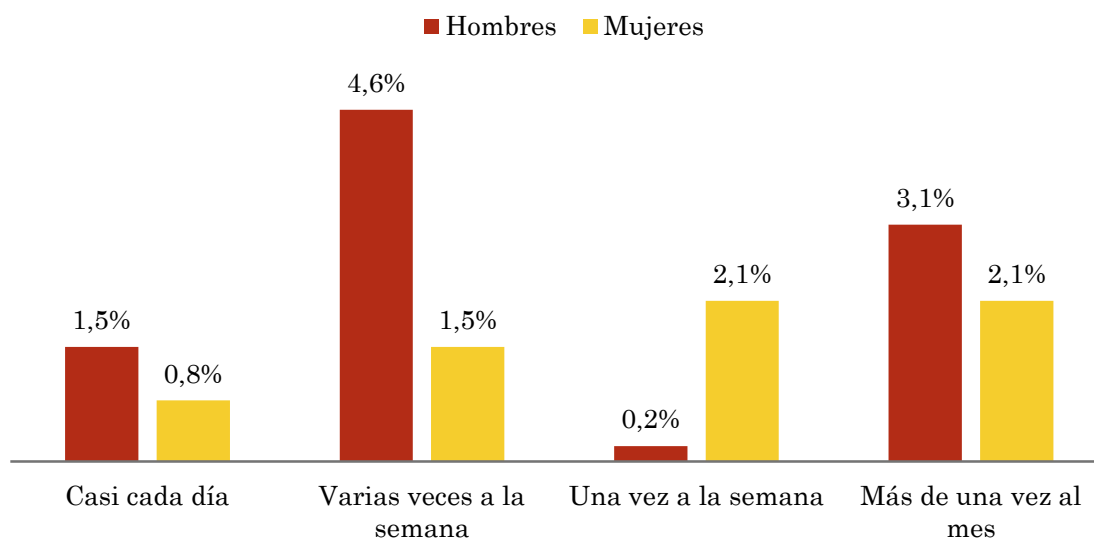


Pregunta - ¿Con qué frecuencia sigue la emisora?

Universo: población mayor de 15 años de toda el área de la muestra.

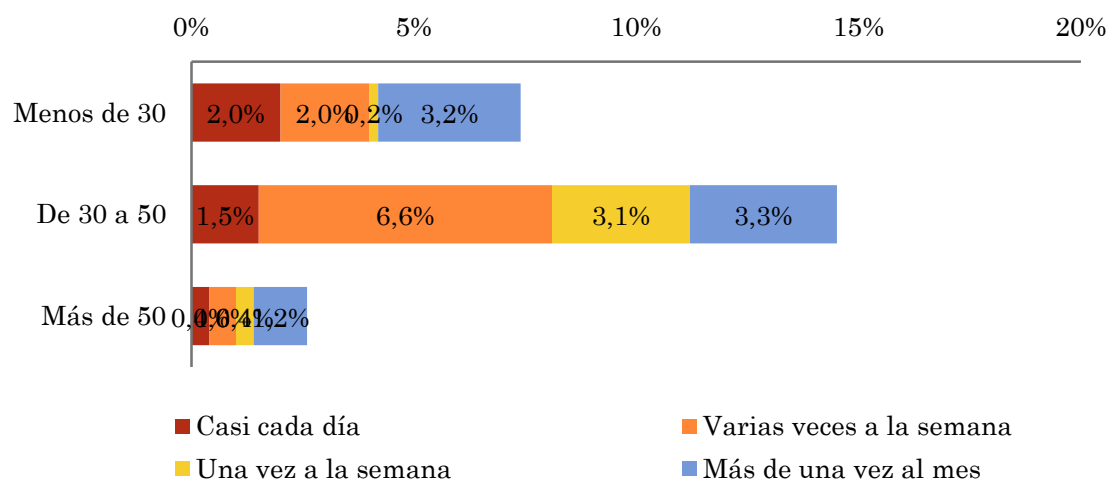
Análisis comparativo por grupos de sexo

Respuesta	Hombres	Mujeres
Casi cada día	1,5%	0,8%
Varias veces a la semana	4,6%	1,5%
Una vez a la semana	0,2%	2,1%
Más de una vez al mes	3,1%	2,1%



Análisis comparativo por grupos de edad

Resp \ Grupo	Menos de 30	De 30 a 50	Más de 50
Casi cada día	2,0%	1,5%	0,4%
Varias veces a la semana	2,0%	6,6%	0,6%
Una vez a la semana	0,2%	3,1%	0,4%
Más de una vez al mes	3,2%	3,3%	1,2%

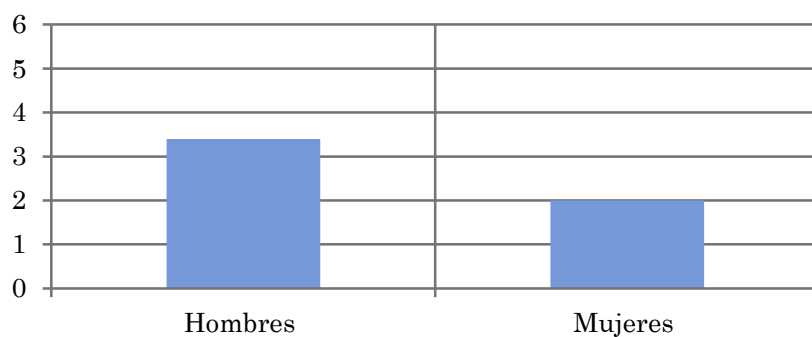


Tiempo medio de dedicación diaria a la emisora (minutos / día)

Universo: población mayor de 15 años de toda el área de la muestra.

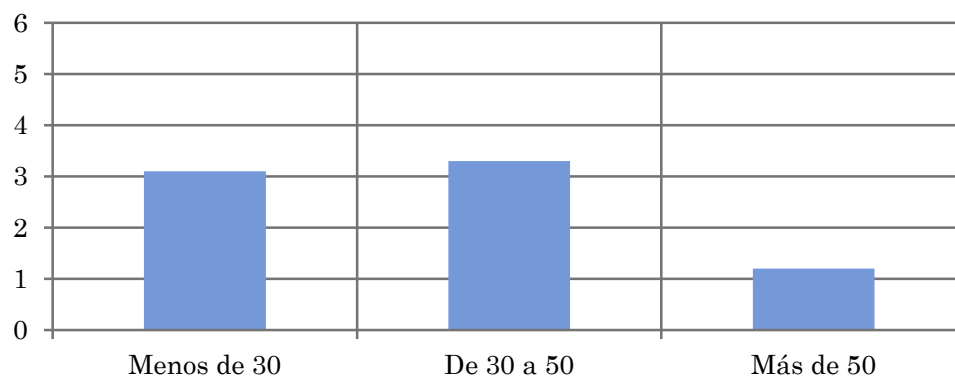
Análisis comparativo por grupos de sexo

Hombres	Mujeres
3,4	2,0



Análisis por grupos de edad

Menos de 30	De 30 a 50	Más de 50
3,1	3,3	1,2

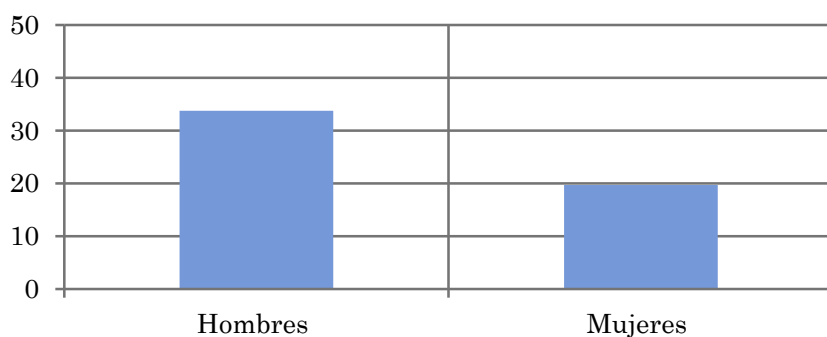


Tiempo medio de dedicación diaria a la emisora (minutos / día)

Universo: Población que sigue la emisora, por lo menos ocasionalmente.

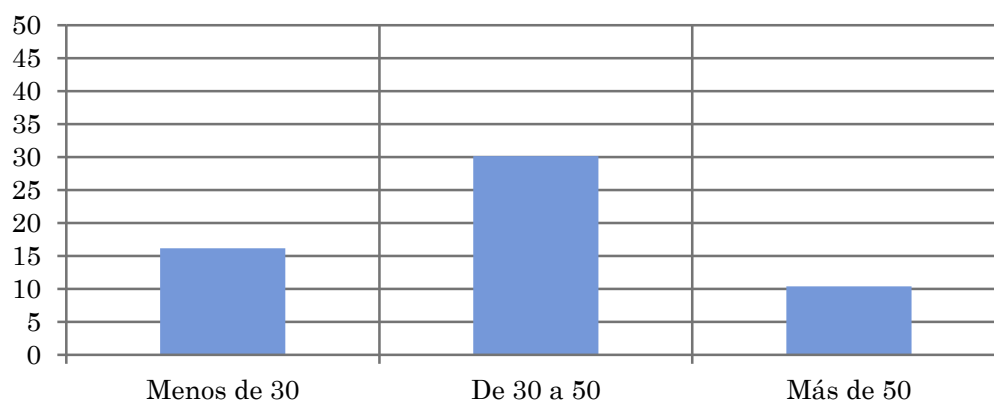
Análisis comparativo por grupos de sexo

Hombres	Mujeres
33,8	19,7



Análisis de sus seguidores por grupos de edad:

Menos de 30	De 30 a 50	Más de 50
16,1	30,2	10,4



Análisis sobre los oyentes habituales de la emisora

⇒ **Distribución de la audiencia durante el día**

Distribución de la audiencia durante la semana

Se consideran habituales los que dedican una media de más de un minuto al día a la emisora.

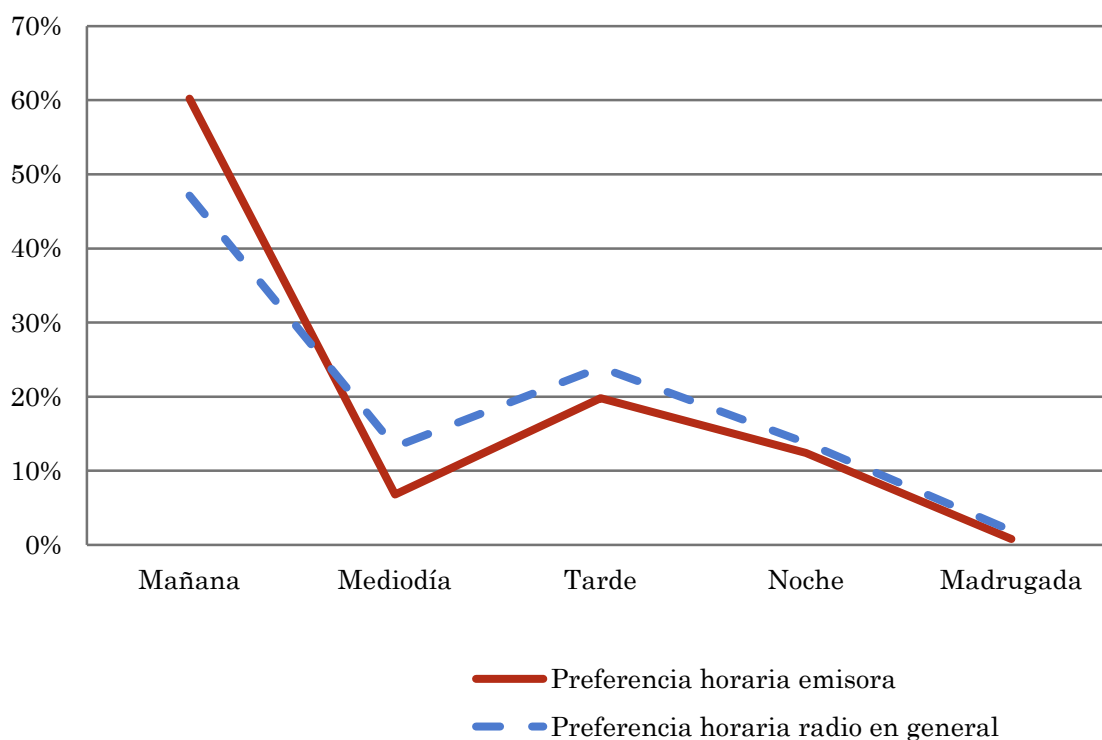
Pregunta - ¿A qué horas escucha habitualmente Radio Millenium MX?

Muestra: población habitual de la emisora.

Análisis general

Respuesta	Preferencia horaria emisora	Preferencia horaria radio en general
Mañana	60,2%	47,1%
Mediodía	6,8%	13,2%
Tarde	19,8%	23,9%
Noche	12,4%	13,8%
Madrugada	0,8%	1,9%

Distribución de la audiencia durante el día



Los resultados obtenidos son un reflejo del horario más común de sintonización de la emisora. Lo que no significa que no la sigan fuera del horario más habitual.

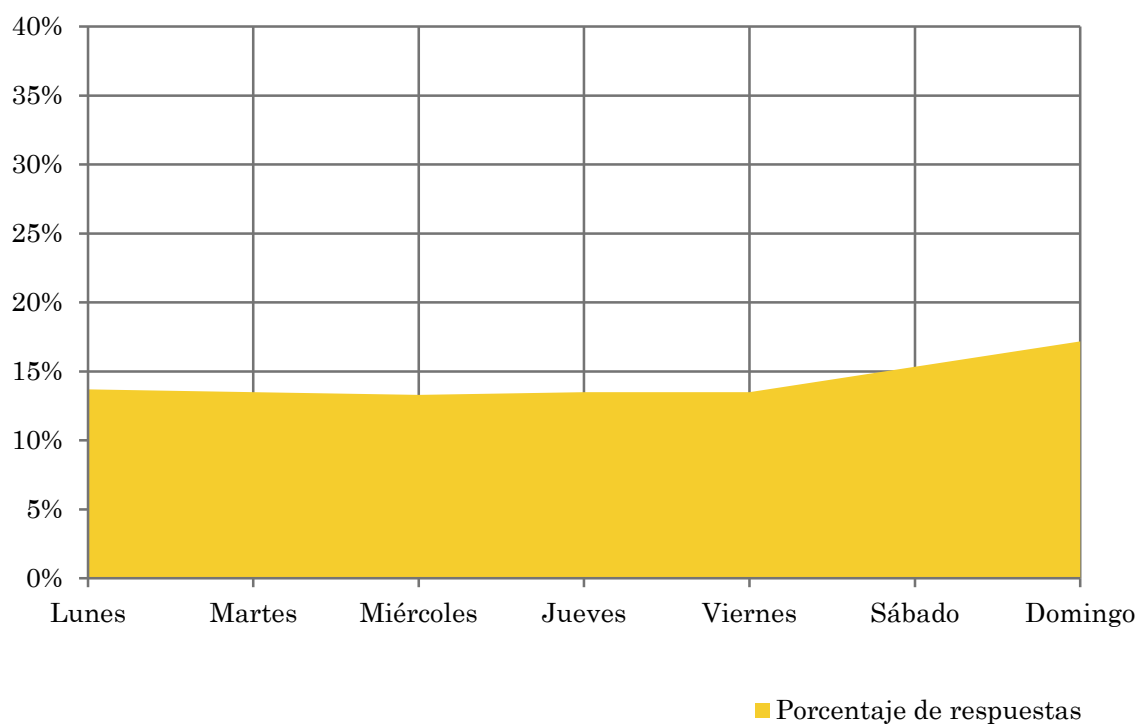
Pregunta - ¿Qué días de la semana suele escuchar Radio Millenium MX?

Muestra: población habitual de la emisora.

Análisis general

Respuesta	Porcentaje de respuestas
Lunes	13,7%
Martes	13,5%
Miércoles	13,3%
Jueves	13,5%
Viernes	13,5%
Sábado	15,3%
Domingo	17,2%

Distribución de la audiencia durante los días de la semana



Análisis sobre la población no oyente

⇒ Análisis de las causas o factores adversos a la audiencia

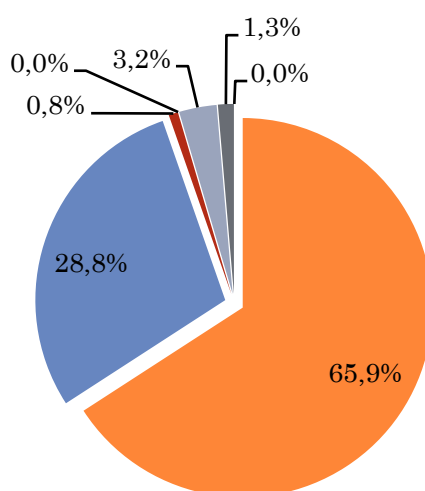
Se consideran no oyentes los que dedican una media de menos de un minuto al día a la emisora.

Principales motivos por los que no se escucha la emisora

Muestra: población general de toda el área de la encuesta que escucha la emisora menos de un minuto al día de media.

Análisis general

Resp / Grupo	Porcentaje
Desconocimiento de la emisora	65,9%
No escucha la radio / o ninguna emisora latina	28,8%
Desconocimiento de la programación de la emisora	0,8%
Dedica poco tiempo a escuchar la radio	0,0%
Problemas con la recepción de la señal	3,2%
Prefiere la programación de otras emisoras	1,3%
Otros motivos	0,0%



- Desconocimiento de la emisora
- No escucha la radio / o ninguna emisora latina
- Desconocimiento de la programación de la emisora
- Dedica poco tiempo a escuchar la radio
- Problemas con la recepción de la señal
- Prefiere la programación de otras emisoras
- Otros motivos