



2011

Septiembre



## Estudio de audiencia de Fiesta FM - Palma de Mallorca



## Índice de contenido

⇒ Ficha técnica	<u>3</u>
Síntesis del estudio	<u>4</u>
Análisis cuantitativo área 1	<u>6</u>
Análisis por sexos y edades	<u>10</u>
Análisis sobre los habituales (cualitativo)	<u>15</u>
Análisis sobre las causas adversas a la audiencia	<u>18</u>

## FICHA TÉCNICA

---

<b>Empresa que realiza el estudio</b>	Información Técnica y Científica SL (Infortécnica)
<b>Universo</b>	Población mayor de 15 años de Palma de Mallorca.
<b>Muestra</b>	378 entrevistas.
<b>Técnica de muestreo</b>	Muestreo probabilístico, aleatorio simple.
<b>Intervalo de confianza</b>	95,5% (dos sigma)
<b>Margen de error (Error máximo aplicable sobre conjunto total de la muestra)</b>	+/- 5,14%
<b>Tipo de entrevista</b>	Telefónica.
<b>Fecha del sondeo</b>	Septiembre de 2011
<b>Datos de Infortécnica</b>	C/ Lepant 422 08025 Barcelona Tel: +34934334243 Fax: +34934351627 Más información en: <a href="http://www.infortecnica.com">www.infortecnica.com</a> <a href="http://www.audiencia.org">www.audiencia.org</a>

Puede verificar la autenticidad de los datos del estudio consultando la web [www.audiencia.org](http://www.audiencia.org) o contactando con Infortécnica.

## SÍNTESIS DEL ESTUDIO

---

### **“RADIO FIESTA FM”, seguida por 70.000 radioyentes en Palma de Mallorca durante el último mes, con cerca de un seis por ciento de share**

“Radio Fiesta FM” es conocida por un 27 por ciento de la población de Palma de Mallorca, más de la mitad de los habituales de la radio. Cerca de 70.000 radioyentes la han seguido durante el último mes, dedicando a la emisora una media de tiempo de 42 minutos hora al día.

Sobre el conjunto de la población, en el último mes, el tiempo medio de audiencia es próximo a seis minutos, obteniendo una cuota (share) cercana al seis por ciento de la radio. La cuota de radioyentes (GRP’s) es de casi 15.000.

Todos los grupos de sexo y edad muestran interés por la programación de la emisora, sobretodo la población latina, cuyos índices de audiencia doblan los resultados indicados.

## Análisis cuantitativo de la audiencia de la emisora por cada área

- ⇒ Grado de conocimiento respecto al nombre de la emisora.
- Calidad de recepción y / o porcentaje de sintonización.
- Frecuencia de seguimiento de la emisora.
- Frecuencia de seguimiento en el último mes.
- Número de personas que siguen la emisora habitualmente.
- Número de personas que han seguido la emisora durante el último mes.
- Tiempo medio de dedicación a la emisora.
- Tiempo medio de dedicación en el último mes.
- Share, cuota de oyentes y total de horas de audiencia diaria.  
(datos generales y del último mes)



## Área de Palma de Mallorca

### Análisis cuantitativo

Población total de los municipios de la muestra  $\Rightarrow$  404.681

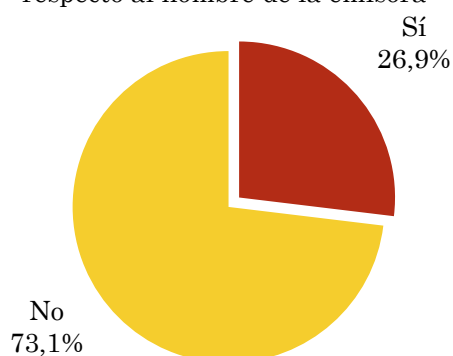
Municipios  $\Rightarrow$  Palma

### Pregunta - ¿Conoce la emisora Fiesta FM - Palma de Mallorca?

Universo: población mayor de 15 años de: Área de Palma de Mallorca

Respuesta	Porcentaje
Sí	26,9%
No	73,1%

Grado de conocimiento de la población respecto al nombre de la emisora

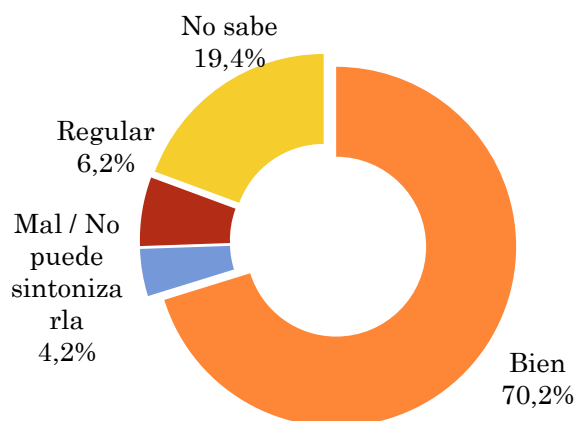


### Pregunta - En cuanto a la recepción de la señal Fiesta FM - Palma de Mallorca ¿se recibe bien, regular o mal?

Universo: población de: Área de Palma de Mallorca que conoce la emisora

Respuesta	Porcentaje
Bien	70,2%
Mal / No puede sintonizarla	4,2%
Regular	6,2%
No sabe	19,4%

Calidad de recepción

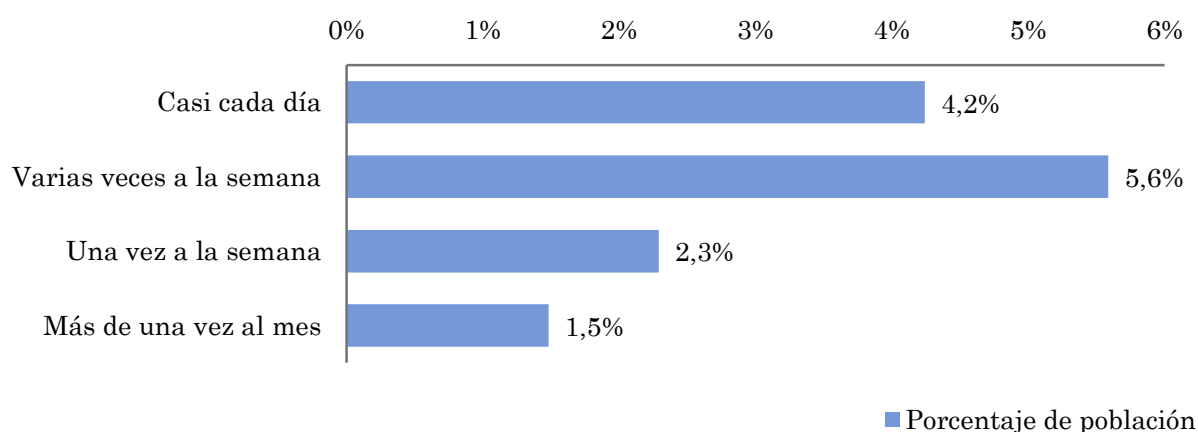


## Pregunta - ¿Con qué frecuencia sigue la emisora?

Universo: población mayor de 15 años de: Área de Palma de Mallorca

Respuesta	Porcentaje de población	Personas
Casi cada día	4,2%	17.158
Varias veces a la semana	5,6%	22.612
Una vez a la semana	2,3%	9.265
Más de una vez al mes	1,5%	5.993

Esta emisora es seguida por 55029 personas del area indicada.



## Indicadores de audiencia de la emisora en el área específica

Minutos / día: Tiempo medio de dedicación diaria a la emisora en el área específica.

Desviación típica ( $\sigma$ ): o desviación estandar es una medida de dispersión de la media.

Minutos / día	Desviación típica ( $\sigma$ )
5,3	19,6

SHARE: cuota de audiencia, expresada en porcentaje, respecto al resto de emisoras.

SHARE
5,0%

Cuota de oyentes (GRPs): cuota de audiencia, expresada en número de personas, respecto al resto de emisoras.

Cuota de oyentes (GRPs)
13.482

Horas de audiencia diaria: total de horas de seguimiento que dedica el conjunto de la población.

Horas de audiencia diaria
35.746,8

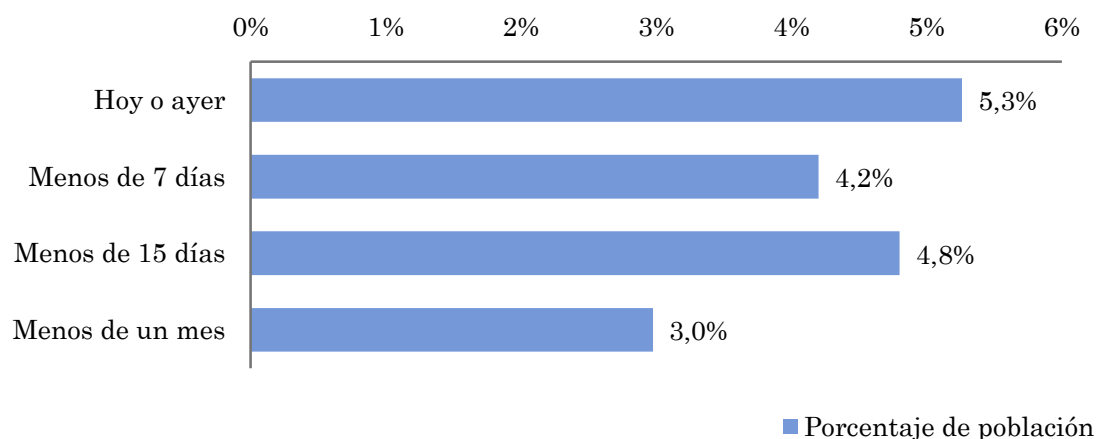


## Pregunta - ¿Aproximadamente, cuándo fue la última vez que escuchó Fiesta FM - Palma de Mallorca?

Universo: población mayor de 15 años de: Área de Palma de Mallorca

Respuesta	Porcentaje de población	Personas
Hoy o ayer	5,3%	21.293
Menos de 7 días	4,2%	16.997
Menos de 15 días	4,8%	19.425
Menos de un mes	3,0%	12.040

Esta emisora ha sido escuchada por 69754 personas del área indicada durante el último mes.



## Indicadores de audiencia de la emisora en el área específica durante el último mes

Minutos / día: Tiempo medio de dedicación diaria a la emisora en el área específica.

Desviación típica ( $\sigma$ ): o desviación estándar es una medida de dispersión de la media.

Minutos / día	Desviación típica ( $\sigma$ )
5,7	16,3

SHARE: cuota de audiencia, expresada en porcentaje, respecto al resto de emisoras.

SHARE
5,4%

Cuota de oyentes (GRPs): cuota de audiencia, expresada en número de personas, respecto al resto de emisoras.

Cuota de oyentes (GRPs)
14.499

Horas de audiencia diaria: total de horas de seguimiento que dedica el conjunto de la población.

Horas de audiencia diaria
38.444,7

## Análisis por grupos de sexo y edad

- ⇒ Conocimiento del nombre de la emisora por sexos y edades.
- Frecuencia de seguimiento por sexos y edades.
- Tiempo de dedicación diario por sexos y edades.
- Tiempo de dedicación diario de los habituales a la emisora por sexos y edades.

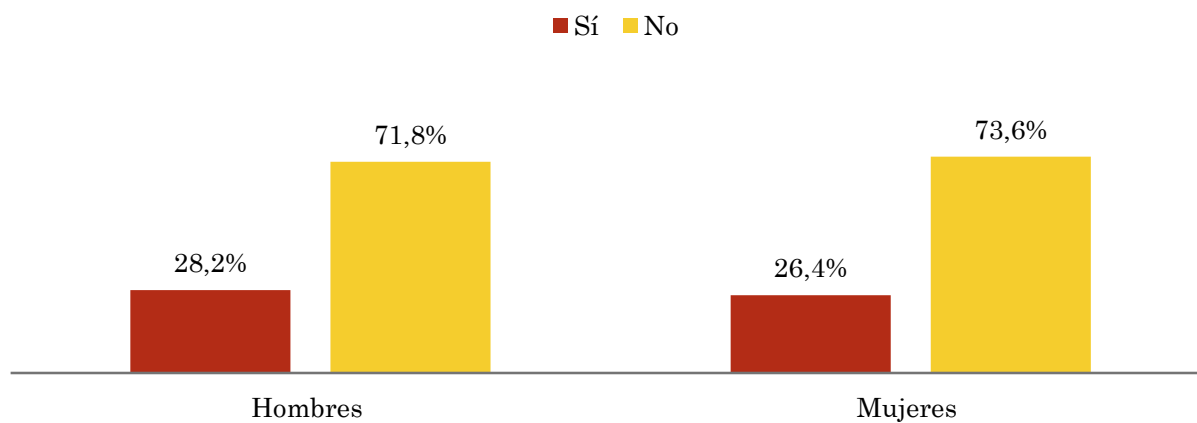
Los datos que se presentan a continuación están basados en el conjunto de la muestra y no son proporcionales a la población de cada área.

## Pregunta - ¿Conoce la emisora Fiesta FM - Palma de Mallorca?

Universo: población mayor de 15 años de toda el área de la muestra.

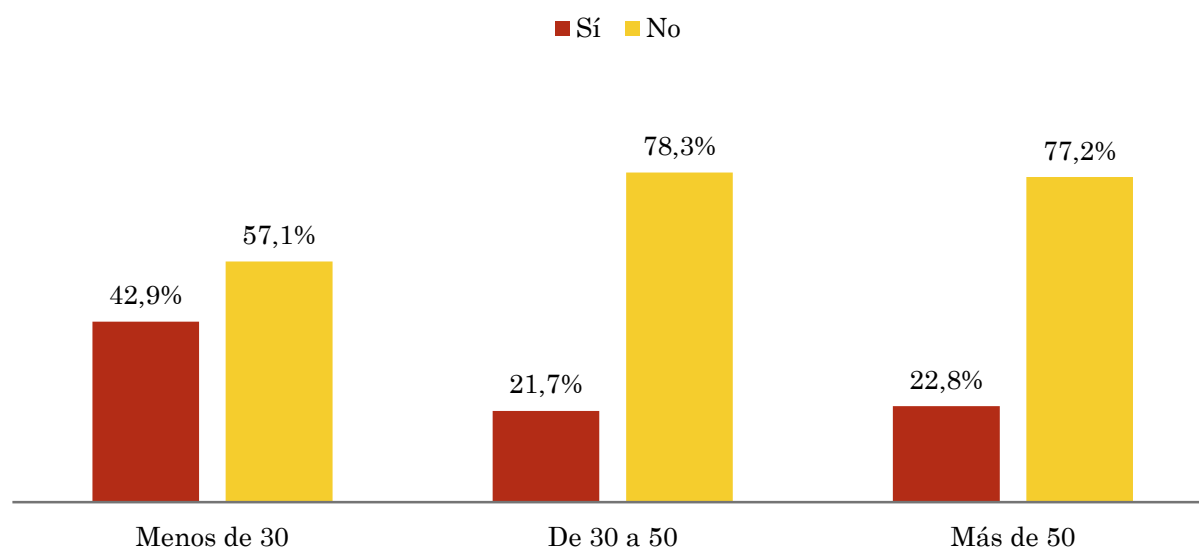
### Análisis comparativo por grupos de sexo

Resp / Grupo	Hombres	Mujeres
Sí	28,2%	26,4%
No	71,8%	73,6%



### Análisis comparativo por grupos de edad

Resp \ Grupo	Menos de 30	De 30 a 50	Más de 50
Sí	42,9%	21,7%	22,8%
No	57,1%	78,3%	77,2%

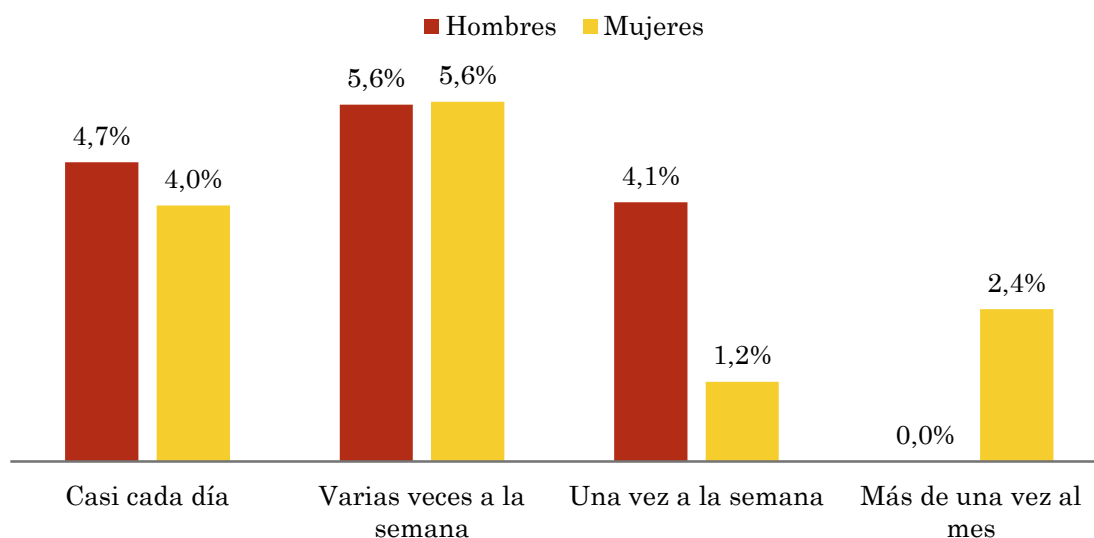


## Pregunta - ¿Con qué frecuencia sigue la emisora?

Universo: población mayor de 15 años de toda el área de la muestra.

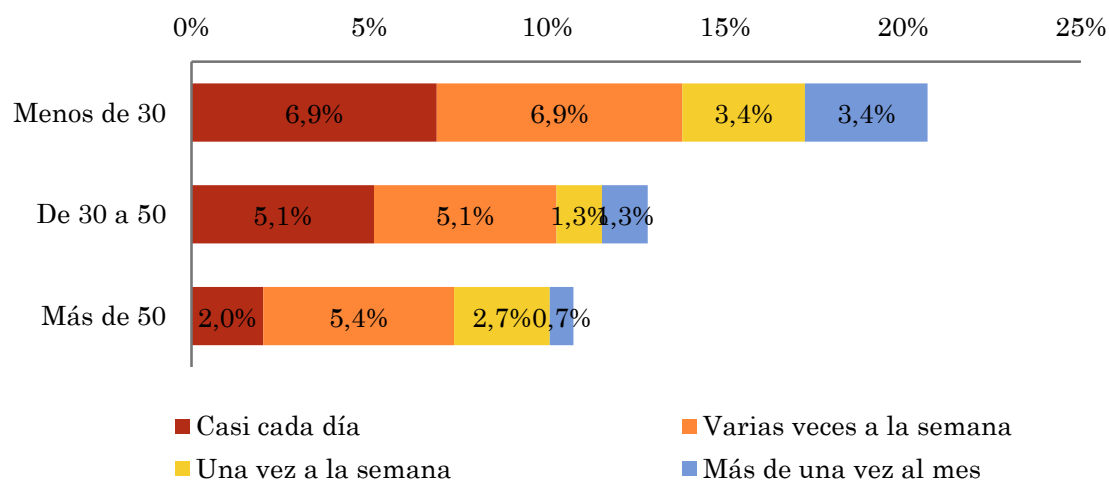
### Análisis comparativo por grupos de sexo

Respuesta	Hombres	Mujeres
Casi cada día	4,7%	4,0%
Varias veces a la semana	5,6%	5,6%
Una vez a la semana	4,1%	1,2%
Más de una vez al mes	0,0%	2,4%



### Análisis comparativo por grupos de edad

Resp \ Grupo	Menos de 30	De 30 a 50	Más de 50
Casi cada día	6,9%	5,1%	2,0%
Varias veces a la semana	6,9%	5,1%	5,4%
Una vez a la semana	3,4%	1,3%	2,7%
Más de una vez al mes	3,4%	1,3%	0,7%

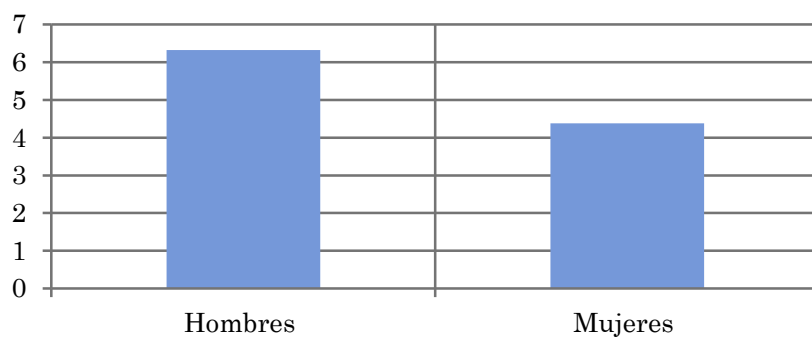


## Tiempo medio de dedicación diaria a la emisora (minutos / día)

Universo: población mayor de 15 años de toda el área de la muestra.

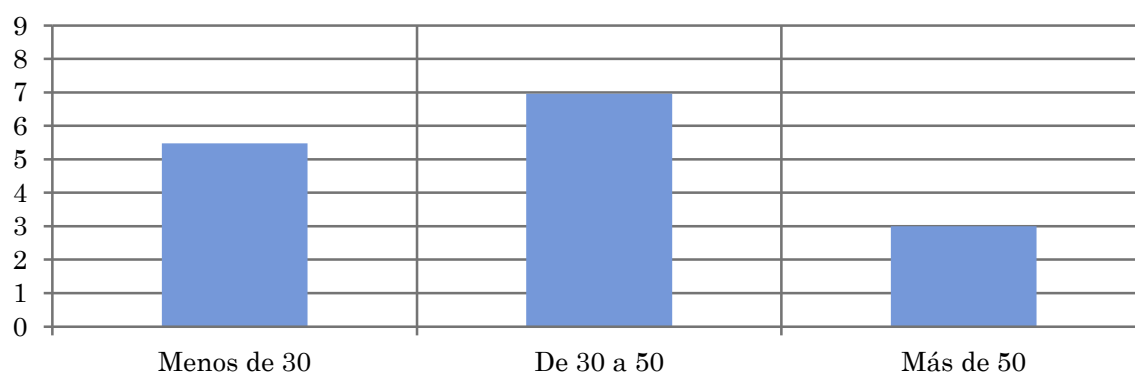
### Análisis comparativo por grupos de sexo

Hombres	Mujeres
6,3	4,4



### Análisis por grupos de edad

Menos de 30	De 30 a 50	Más de 50
5,5	7,0	3,0

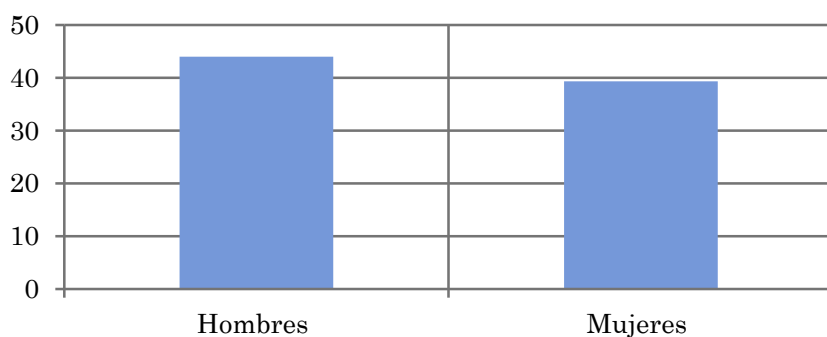


## Tiempo medio de dedicación diaria a la emisora (minutos / día)

Universo: Población que sigue la emisora, por lo menos ocasionalmente.

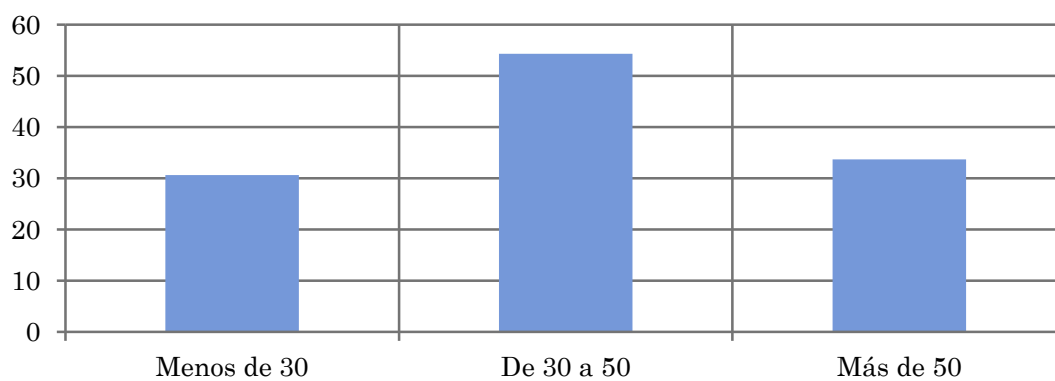
### Análisis comparativo por grupos de sexo

Hombres	Mujeres
44,0	39,3



### Análisis de sus seguidores por grupos de edad:

Menos de 30	De 30 a 50	Más de 50
30,6	54,3	33,7



## Análisis sobre los oyentes habituales de la emisora

⇒ **Distribución de la audiencia durante el día**

**Distribución de la audiencia durante la semana**

Se consideran habituales los que dedican una media de más de un minuto al día a la emisora.

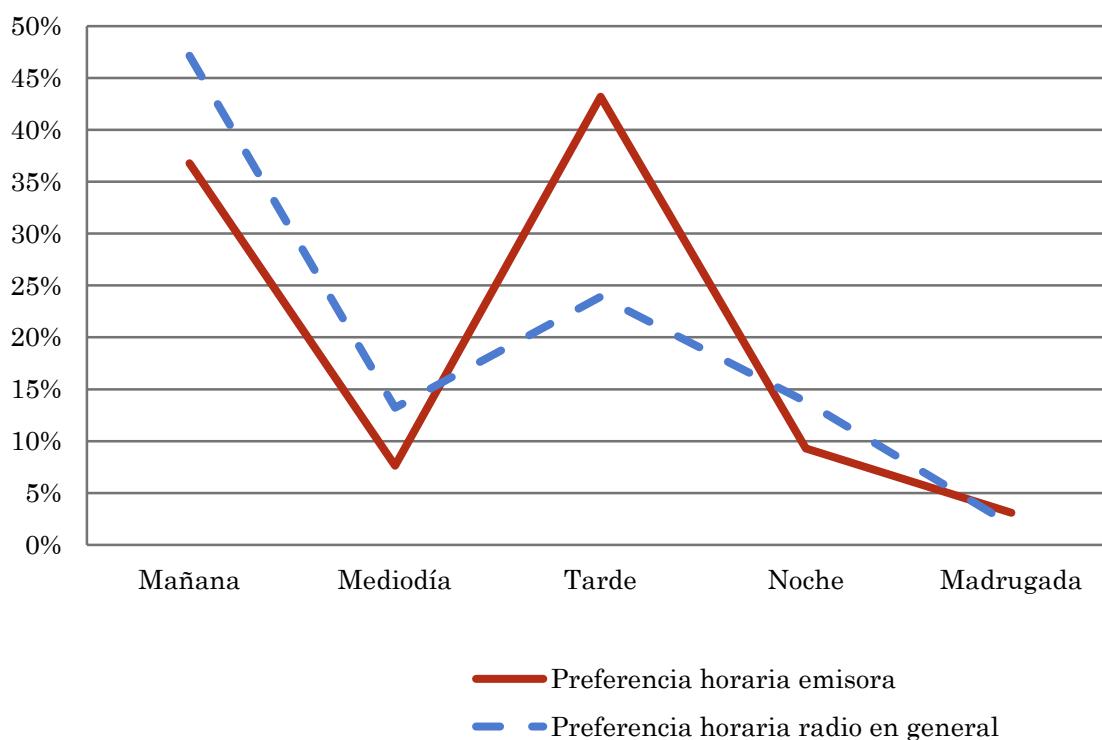
## Pregunta - ¿A qué horas escucha habitualmente Fiesta FM - Palma de Mallorca?

Universo: población habitual de la emisora.

### Análisis general

Respuesta	Preferencia horaria emisora	Preferencia horaria radio en general
Mañana	36,8%	47,1%
Mediodía	7,6%	13,2%
Tarde	43,2%	23,9%
Noche	9,3%	13,8%
Madrugada	3,1%	1,9%

Distribución de la audiencia durante el día



Los resultados obtenidos son un reflejo del horario más común de sintonización de la emisora. Lo que no significa que no la sigan fuera del horario más habitual.



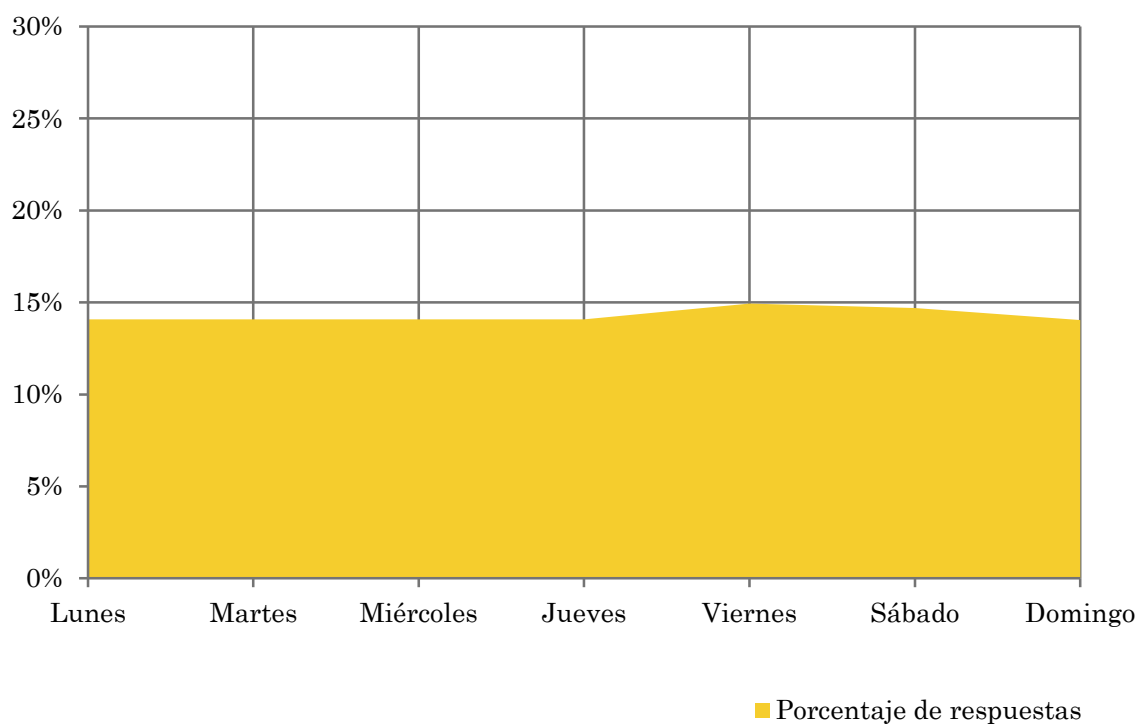
## Pregunta - ¿Qué días de la semana suele escuchar Fiesta FM - Palma de Mallorca?

Universo: población habitual de la emisora.

### Análisis general

Respuesta	Porcentaje de respuestas
Lunes	14,1%
Martes	14,1%
Miércoles	14,1%
Jueves	14,1%
Viernes	14,9%
Sábado	14,7%
Domingo	14,0%

Distribución de la audiencia durante los días de la semana



## Análisis sobre la población no oyente

### ⇒ Análisis de las causas o factores adversos a la audiencia

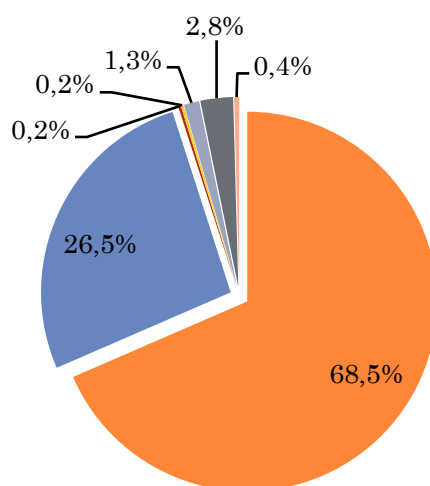
Se consideran no oyentes los que dedican una media de menos de un minuto al día a la emisora.

## Principales motivos por los que no se escucha la emisora

Universo: población general de toda el área de la encuesta que escucha la emisora menos de un minuto al día de media.

### Análisis general

Resp / Grupo	Porcentaje
Desconocimiento de la emisora	68,5%
No escucha la radio / o ninguna emisora latina	26,5%
Desconocimiento de la programación de la emisora	0,2%
Dedica poco tiempo a escuchar la radio	0,2%
Problemas con la recepción de la señal	1,3%
Prefiere la programación de otras emisoras	2,8%
Otros motivos	0,4%



- Desconocimiento de la emisora
- No escucha la radio / o ninguna emisora latina
- Desconocimiento de la programación de la emisora
- Dedica poco tiempo a escuchar la radio
- Problemas con la recepción de la señal
- Prefiere la programación de otras emisoras
- Otros motivos