



2011

Agosto



Estudio de audiencia de Onda Algeciras TV



Índice de contenido

⇒ Ficha técnica	3
Síntesis del estudio	4
Análisis cuantitativo área 1	6
Análisis cuantitativo área 2	10
Análisis por sexos y edades	14
Análisis sobre los habituales (cualitativo)	19
Análisis sobre las causas adversas a la audiencia	23

FICHA TÉCNICA

Empresa que realiza el estudio	Información Técnica y Científica SL (Infortécnica)
Universo	Población mayor de 15 años de bahía de Algeciras.
Muestra	381 entrevistas.
Técnica de muestreo	Muestreo probabilístico, estratificado por áreas de municipios (afijación uniforme) y aleatorio simple para los individuos de cada area.
Intervalo de confianza	95,5% (dos sigma)
Margen de error (Error máximo aplicable sobre conjunto total de la muestra)	+/- 5,12%
Tipo de entrevista	Telefónica.
Fecha del sondeo	Agosto de 2011
Datos de Infortécnica	C/ Lepant 422 08025 Barcelona Tel: +34934334243 Fax: +34934351627 Más información en: www.infortecnica.com www.audiencia.org

Puede verificar la autenticidad de los datos del estudio consultando la web www.audiencia.org o contactando con Infortécnica.

SÍNTESIS DEL ESTUDIO

“Onda Algeciras TV”, seguida por cerca de 86.000 personas durante el último mes, supera un cinco por ciento de share en Algeciras

En el último sondeo realizado en agosto de 2011, "Onda Algeciras TV" es conocida por la mayor parte de la población de la Bahía de Algeciras. Se encuentra presintonizada en dos de cada tres televisores del conjunto de su área de difusión. Ha sido seguida por cerca de 86.000 personas durante el último mes, dedicando a la emisora una media de 19 minutos al día.

Sobre el total de la población de Algeciras, el tiempo medio de dedicación es de nueve minutos, obteniendo un cinco por ciento de share; mientras que en el conjunto de la Bahía el share es próximo al cuatro por ciento. La cuota de telespectadores (GRP's) es próxima a 9.000 personas.

La emisora es seguida por todos los grupos de sexo y edad.

Análisis cuantitativo de la audiencia de la emisora por cada área

- ⇒ Grado de conocimiento de la población respecto al nombre de la emisora.
- Porcentaje de sintonización.
- Frecuencia de seguimiento general de la emisora.
- Frecuencia de seguimiento en el último mes.
- Número de personas que siguen la emisora habitualmente.
- Número de personas que han seguido la emisora en el último mes.
- Tiempo medio de dedicación diaria a la emisora.
- Tiempo medio de dedicación diaria en el último mes.
- SHARE, GRP y total de horas de audiencia diaria (datos generales).
- SHARE, GRP y total de horas de audiencia diaria (datos del último mes).



Área de Algeciras

Análisis cuantitativo

Población total de los municipios de la muestra \Rightarrow 116.209

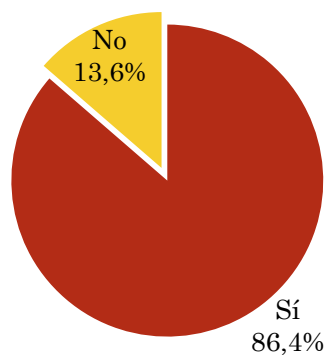
Municipios \Rightarrow Algeciras

Pregunta - ¿Conoce la emisora de TV local Onda Algeciras TV?

Universo: población mayor de 15 años de Área de Algeciras

Respuesta	Porcentaje
Sí	86,4%
No	13,6%

Grado de conocimiento de la población respecto al nombre de la emisora

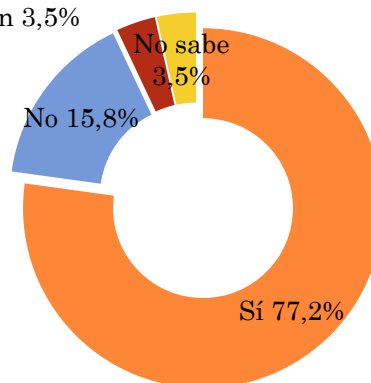


Pregunta - ¿Tiene sintonizada Onda Algeciras TV en su televisor?

Universo: población mayor de 15 años de Área de Algeciras que conoce la emisora

Respuesta	Porcentaje
Sí	77,2%
No	15,8%
Problemas de sintonización	3,5%
No sabe	3,5%

Porcentaje de sintonización
Problemas de sintonización 3,5%

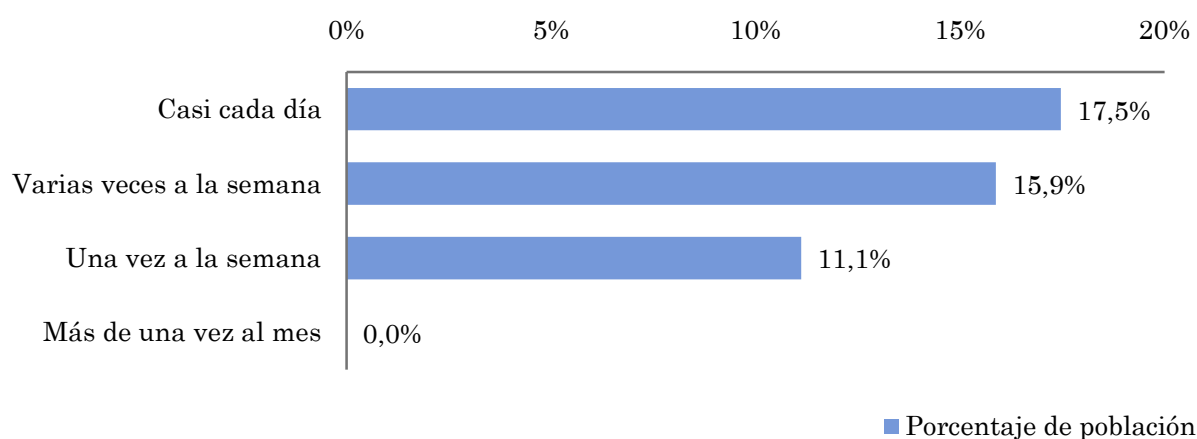


Pregunta - ¿Con qué frecuencia sigue la emisora?

Universo: población mayor de 15 años de Área de Algeciras

Respuesta	Porcentaje de población	Personas
Casi cada día	17,5%	20.290
Varias veces a la semana	15,9%	18.446
Una vez a la semana	11,1%	12.912
Más de una vez al mes	0,0%	0

Esta emisora es seguida habitualmente por 51648 personas del area indicada.



Indicadores de audiencia de la emisora en el área específica

Minutos / día: Tiempo medio de dedicación diaria a la emisora en el área específica.

Desviación típica (σ): o desviación estandar es una medida de dispersión de la media.

Minutos / día	Desviación típica (σ)
9,2	17,2

SHARE: cuota de audiencia, expresada en porcentaje, respecto al resto de emisoras.

SHARE
5,1%

Cuota de telespectadores (GRPs): cuota de audiencia, expresada en número de personas, respecto al resto de emisoras.

Cuota de telespectadores (GRPs)
5.938

Horas de audiencia diaria: total de horas de seguimiento que dedica el conjunto de la población.

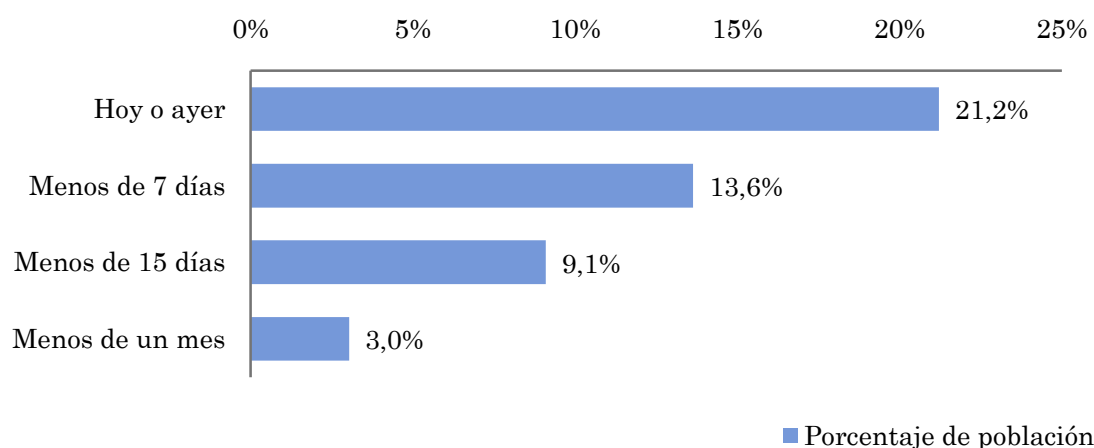
Horas de audiencia diaria
17.813,6

Pregunta - ¿Aproximadamente, cuándo fue la última vez que vió Onda Algeciras TV?

Universo: población mayor de 15 años de Área de Algeciras

Respuesta	Porcentaje de población	Personas
Hoy o ayer	21,2%	24.650
Menos de 7 días	13,6%	15.847
Menos de 15 días	9,1%	10.564
Menos de un mes	3,0%	3.521

Esta emisora ha sido seguida por 54583 personas del area indicada durante el último mes.



Indicadores de audiencia de la emisora en el área específica durante el último mes

Minutos / día: Tiempo medio de dedicación diaria a la emisora en el área específica.

Desviación típica (σ): o desviación estandar es una medida de dispersión de la media.

Minutos / día	Desviación típica (σ)
9,2	18,5

SHARE: cuota de audiencia, expresada en porcentaje, respecto al resto de emisoras.

SHARE
5,1%

Cuota de telespectadores (GRPs): cuota de audiencia, expresada en número de personas, respecto al resto de emisoras.

Cuota de telespectadores (GRPs)
5.940

Horas de audiencia diaria: total de horas de seguimiento que dedica el conjunto de la población.

Horas de audiencia diaria
17.821,2



Resto de la bahía de Algeciras

Análisis cuantitativo

Población total de los municipios de la muestra \Rightarrow 116.155

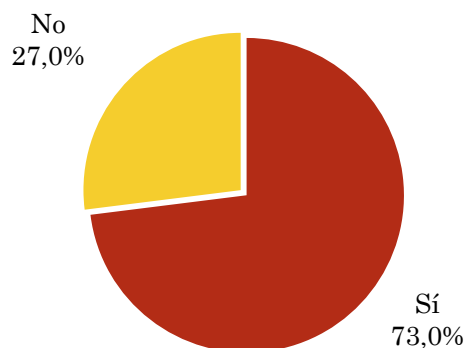
Municipios \Rightarrow Línea de la Concepción (La)
Barrios (Los)
San Roque

Pregunta - ¿Conoce la emisora de TV local Onda Algeciras TV?

Universo: población mayor de 15 años de Resto de la bahía de Algeciras

Respuesta	Porcentaje
Sí	73,0%
No	27,0%

Grado de conocimiento de la población respecto al nombre de la emisora

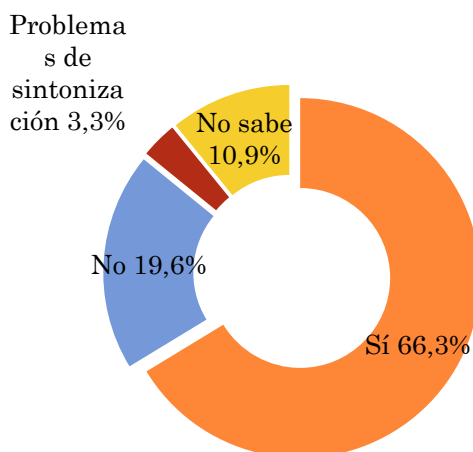


Pregunta - ¿Tiene sintonizada Onda Algeciras TV en su televisor?

Universo: población mayor de 15 años de Resto de la bahía de Algeciras que conoce la emisora

Respuesta	Porcentaje
Sí	66,3%
No	19,6%
Problemas de sintonización	3,3%
No sabe	10,9%

Porcentaje de sintonización

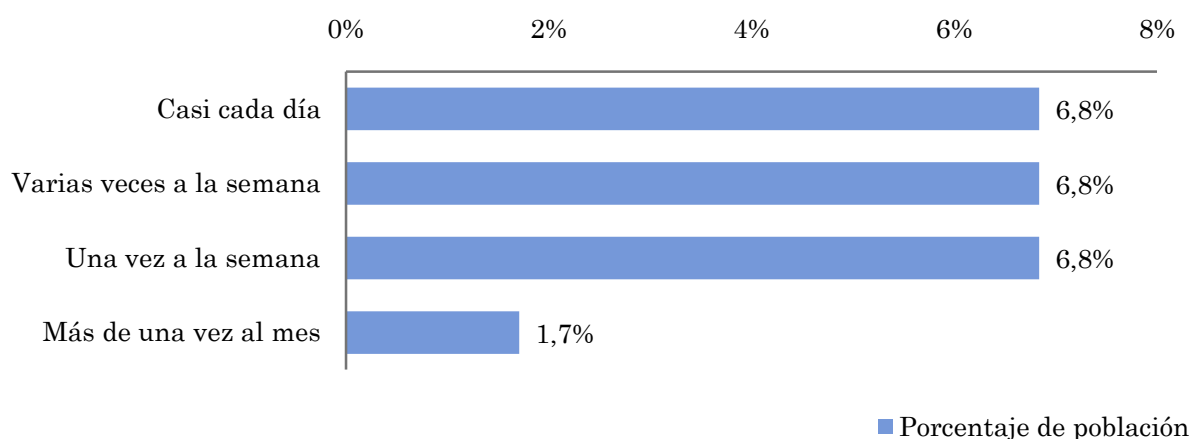


Pregunta - ¿Con qué frecuencia sigue la emisora?

Universo: población mayor de 15 años de Resto de la bahía de Algeciras

Respuesta	Porcentaje de población	Personas
Casi cada día	6,8%	7.942
Varias veces a la semana	6,8%	7.942
Una vez a la semana	6,8%	7.942
Más de una vez al mes	1,7%	1.986

Esta emisora es seguida por 25812 personas del area indicada.



Indicadores de audiencia de la emisora en el área específica

Minutos / día: Tiempo medio de dedicación diaria a la emisora en el área específica.

Desviación típica (σ): o desviación estandar es una medida de dispersión de la media.

Minutos / día	Desviación típica (σ)
3,9	11,2

SHARE: cuota de audiencia, expresada en porcentaje, respecto al resto de emisoras.

SHARE
2,2%

Cuota de telespectadores (GRPs): cuota de audiencia, expresada en número de personas, respecto al resto de emisoras.

Cuota de telespectadores (GRPs)
2.523

Horas de audiencia diaria: total de horas de seguimiento que dedica el conjunto de la población.

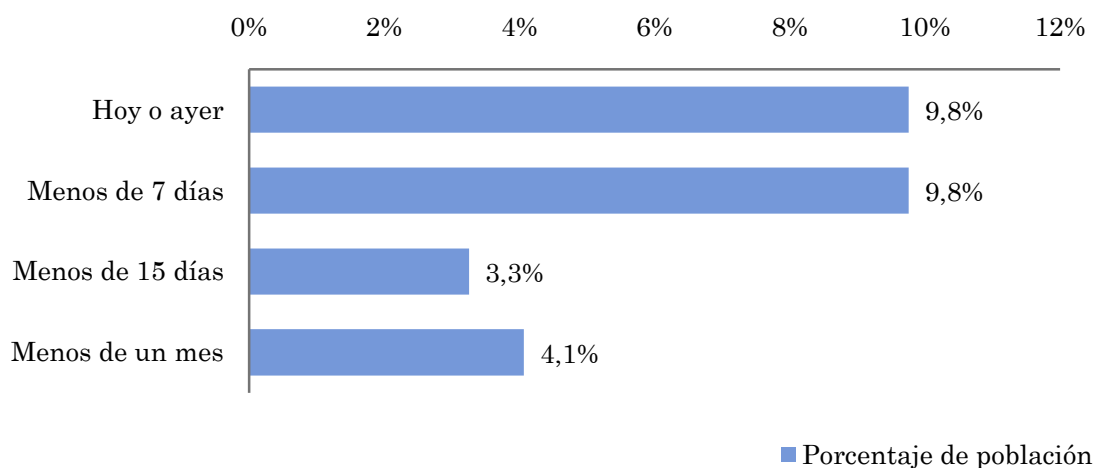
Horas de audiencia diaria
7.569,4

Pregunta - ¿Aproximadamente, cuándo fue la última vez que vió Onda Algeciras TV?

Universo: población mayor de 15 años de Resto de la bahía de Algeciras

Respuesta	Porcentaje de población	Personas
Hoy o ayer	9,8%	11.332
Menos de 7 días	9,8%	11.332
Menos de 15 días	3,3%	3.777
Menos de un mes	4,1%	4.722

Esta emisora ha sido escuchada por 31 164 personas del área indicada durante el último mes.



Indicadores de audiencia de la emisora en el área específica durante el último mes

Minutos / día: Tiempo medio de dedicación diaria a la emisora en el área específica.

Desviación típica (σ): o desviación estandar es una medida de dispersión de la media.

Minutos / día	Desviación típica (σ)
4,4	11,2

SHARE: cuota de audiencia, expresada en porcentaje, respecto al resto de emisoras.

SHARE
2,4%

Cuota de oyentes (GRPs): cuota de audiencia, expresada en número de personas, respecto al resto de emisoras.

Cuota de telespectadores (GRPs)
2.820

Horas de audiencia diaria: total de horas de seguimiento que dedica el conjunto de la población.

Horas de audiencia diaria
8.460,2

Análisis por grupos de sexo y edad

- ⇒ Conocimiento del nombre de la emisora por sexos y edades.
- Frecuencia de seguimiento por sexos y edades.
- Tiempo de dedicación diario por sexos y edades.
- Tiempo de dedicación diario de los habituales a la emisora por sexos y edades.

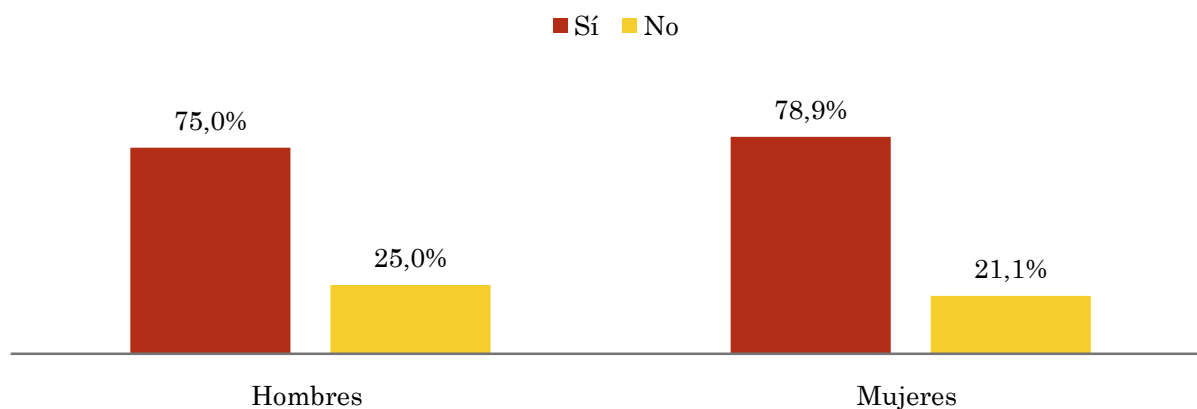
Los datos que se presentan a continuación están basados en el conjunto de la muestra y no son proporcionales a la población de cada área.

Pregunta - ¿Conoce la emisora de TV local Onda Algeciras TV?

Universo: población mayor de 15 años de toda el área de la muestra.

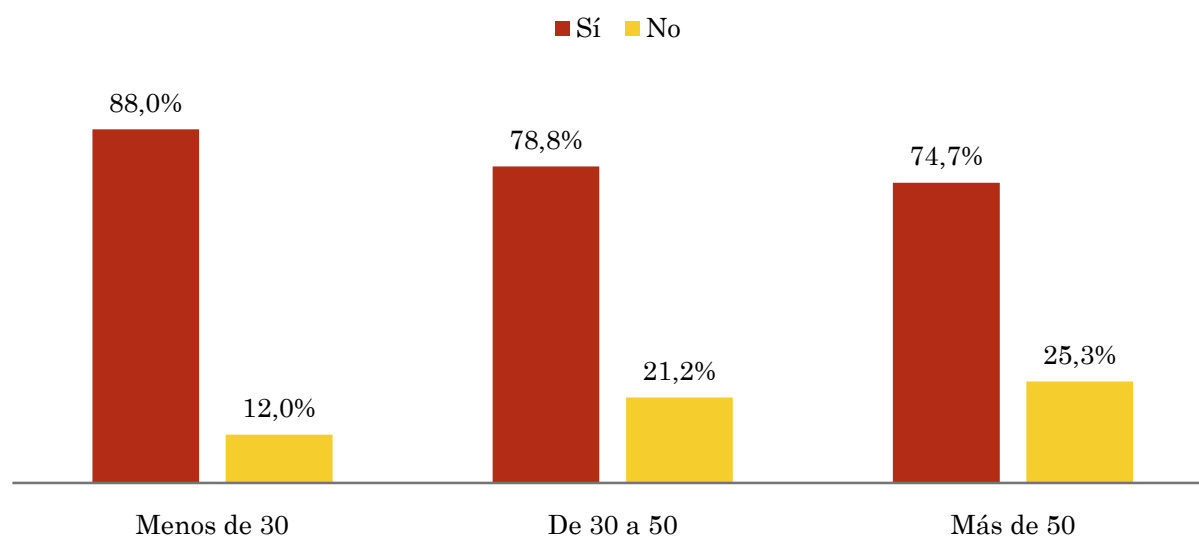
Análisis comparativo por grupos de sexo

Resp / Grupo	Hombres	Mujeres
Sí	75,0%	78,9%
No	25,0%	21,1%



Análisis comparativo por grupos de edad

Resp \ Grupo	Menos de 30	De 30 a 50	Más de 50
Sí	88,0%	78,8%	74,7%
No	12,0%	21,2%	25,3%

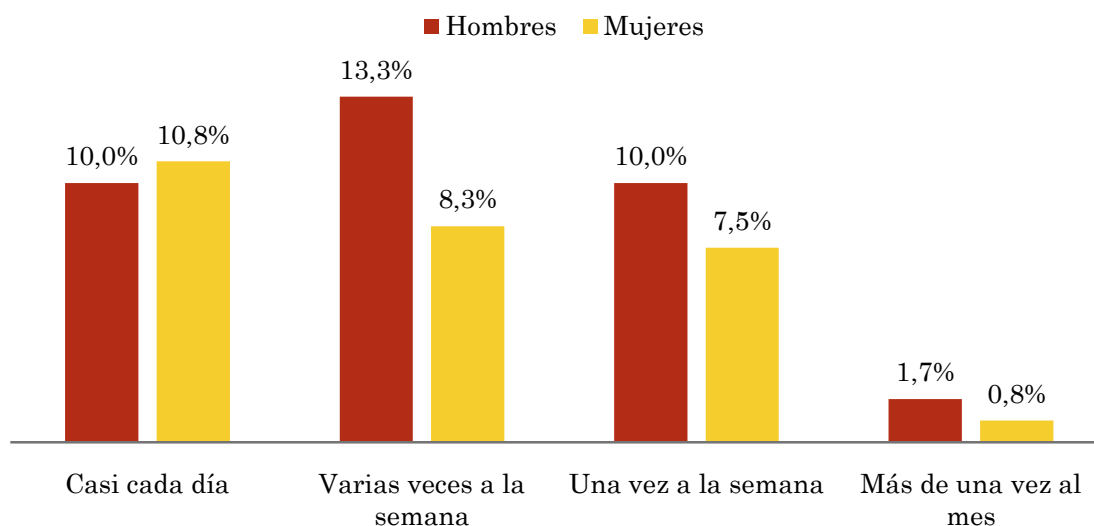


Pregunta - ¿Con qué frecuencia sigue la emisora?

Universo: población mayor de 15 años de toda el área de la muestra.

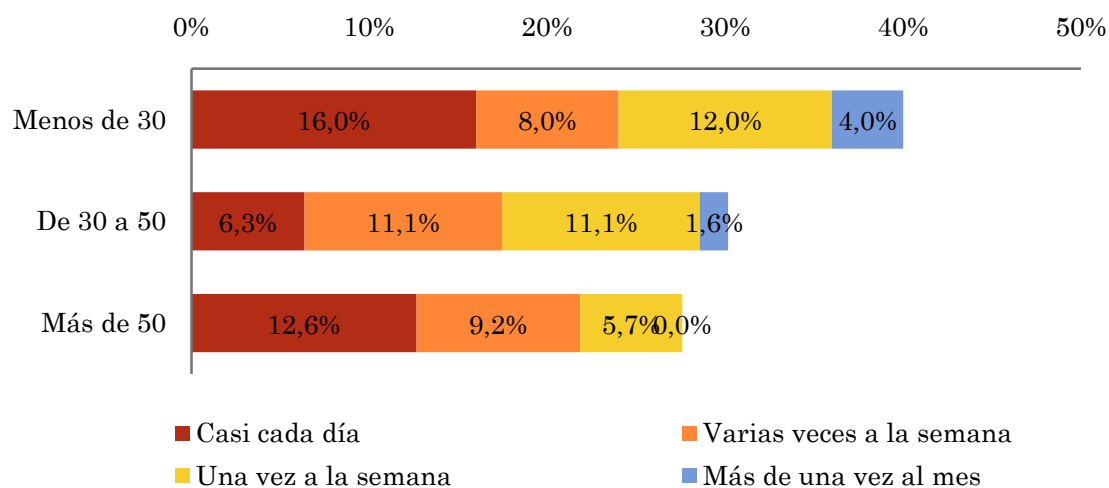
Análisis comparativo por grupos de sexo

Respuesta	Hombres	Mujeres
Casi cada día	10,0%	10,8%
Varias veces a la semana	13,3%	8,3%
Una vez a la semana	10,0%	7,5%
Más de una vez al mes	1,7%	0,8%



Análisis comparativo por grupos de edad

Resp \ Grupo	Menos de 30	De 30 a 50	Más de 50
Casi cada día	16,0%	6,3%	12,6%
Varias veces a la semana	8,0%	11,1%	9,2%
Una vez a la semana	12,0%	11,1%	5,7%
Más de una vez al mes	4,0%	1,6%	0,0%

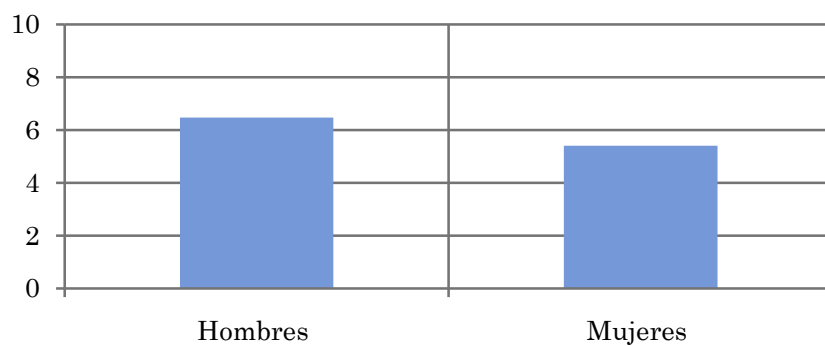


Tiempo medio de dedicación diaria a la emisora (minutos / día)

Universo: población mayor de 15 años de toda el área de la muestra.

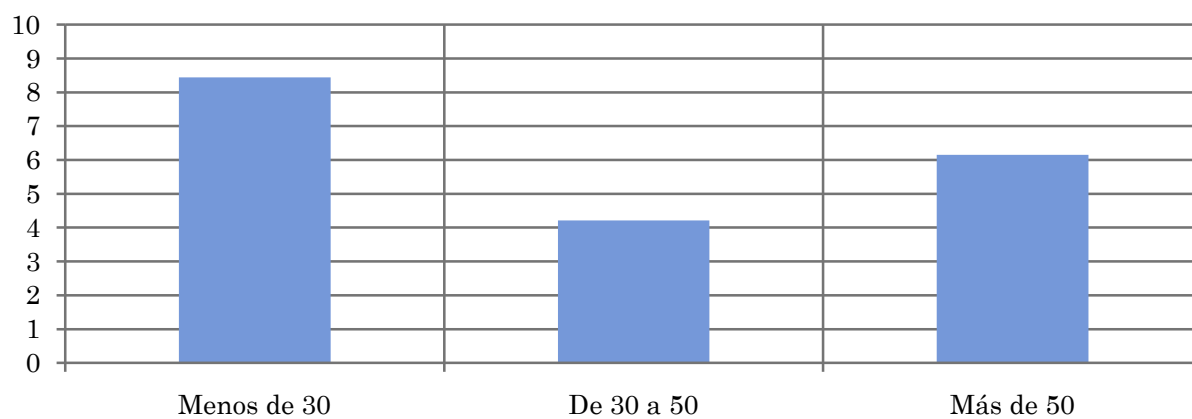
Análisis comparativo por grupos de sexo

Hombres	Mujeres
6,5	5,4



Análisis por grupos de edad

Menos de 30	De 30 a 50	Más de 50
8,4	4,2	6,2

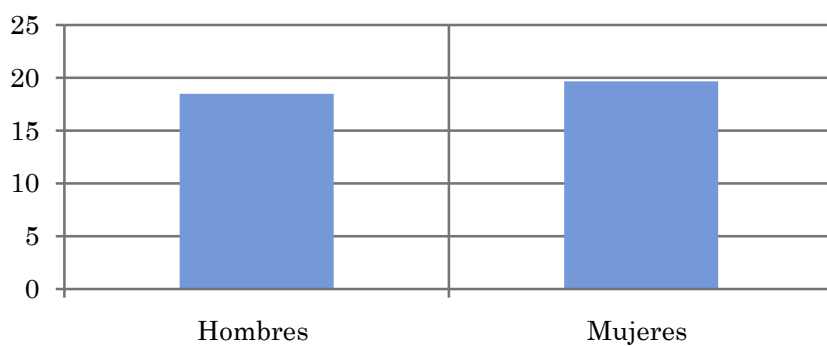


Tiempo medio de dedicación diaria a la emisora (minutos / día)

Universo: población habitual de la emisora

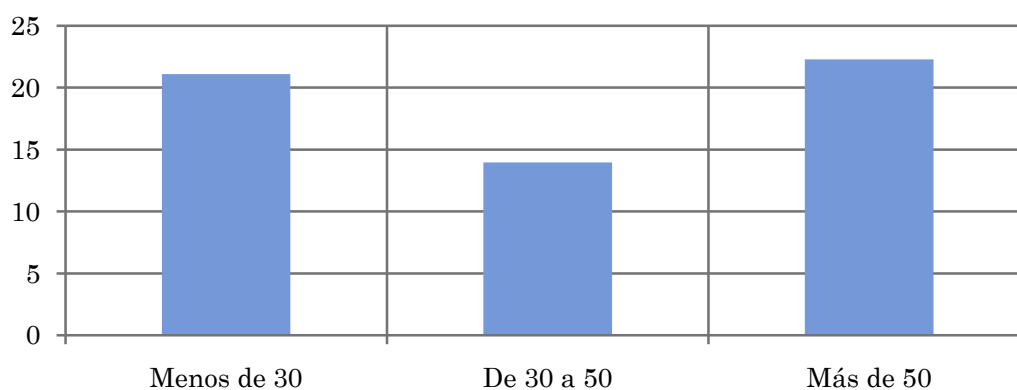
Análisis comparativo por grupos de sexo

Hombres	Mujeres
18,5	19,7



Análisis de sus seguidores por grupos de edad:

Menos de 30	De 30 a 50	Más de 50
21,1	14,0	22,3



Análisis sobre los seguidores habituales de la emisora

⇒ **Distribución de la audiencia durante el día**

Distribución de la audiencia durante la semana

Preferencias de programación

Se consideran habituales los que dedican una media de más de un minuto al día a la emisora.

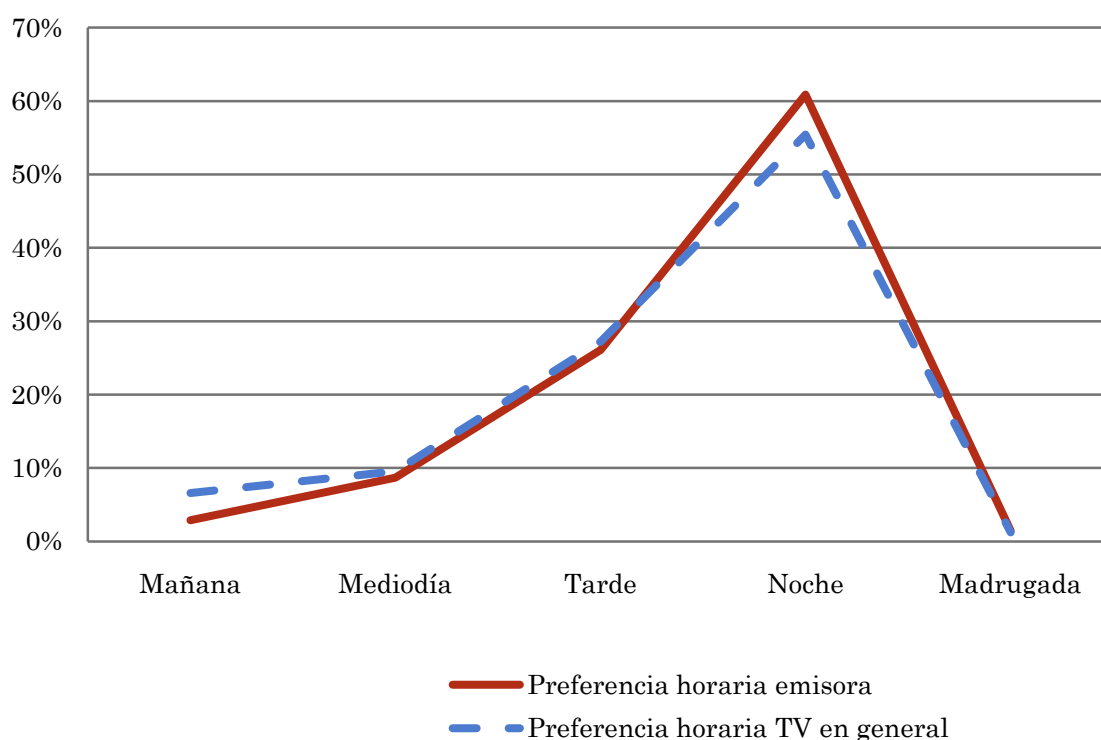
Pregunta - ¿A qué horas sigue habitualmente Onda Algeciras TV?

Universo: población habitual de la emisora.

Análisis general

Respuesta	Preferencia horaria emisora	Preferencia horaria TV en general
Mañana	2,9%	6,6%
Mediodía	8,7%	9,6%
Tarde	26,1%	27,2%
Noche	60,9%	55,4%
Madrugada	1,4%	1,2%

Distribución de la audiencia durante el día



Los resultados obtenidos son un reflejo del horario más común de sintonización de la emisora. Lo que no significa que no la sigan fuera del horario más habitual.

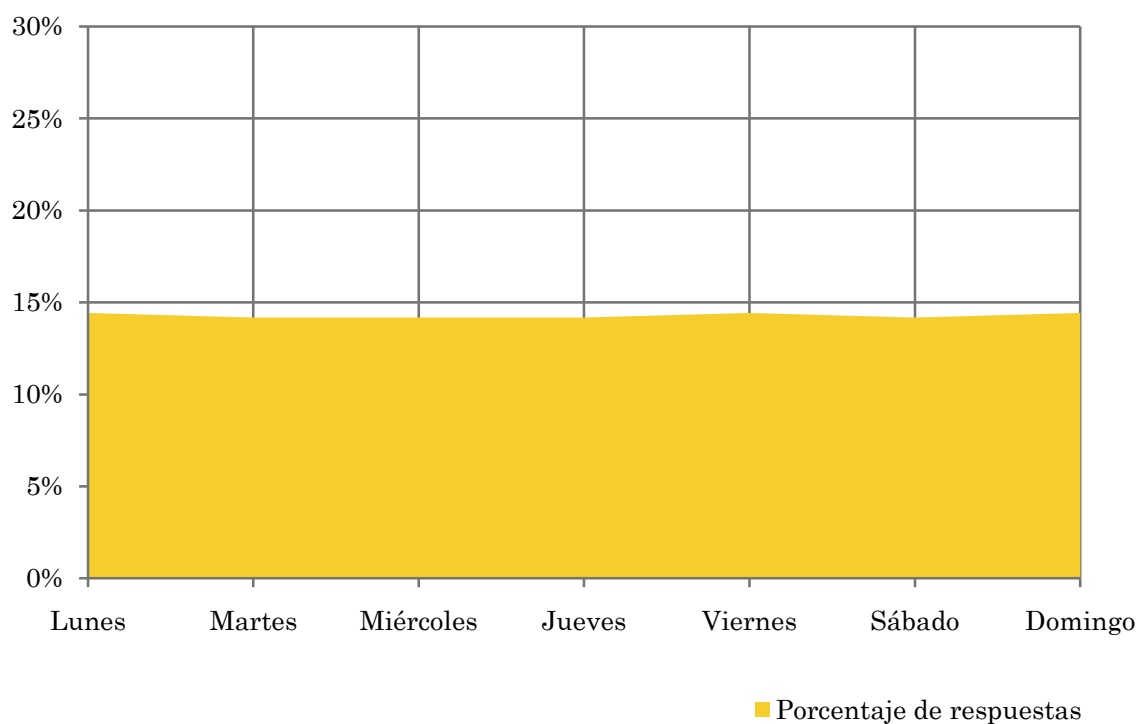
Pregunta - ¿Qué días de la semana suele ver Onda Algeciras TV?

Universo: población habitual de la emisora.

Análisis general

Respuesta	Porcentaje de respuestas
Lunes	14,4%
Martes	14,2%
Miércoles	14,2%
Jueves	14,2%
Viernes	14,4%
Sábado	14,2%
Domingo	14,4%

Distribución de la audiencia durante los días de la semana



Pregunta - ¿Qué es lo que más le gusta de la programación de esta emisora y de la tv local, en general?

Universo: población habitual de la emisora.

Análisis general

Respuestas	Porcentaje de habituales
Noticias o informativos locales	62,1%
Reportajes o documentales	12,1%
Entrevistas o debates	6,1%
Magazine o programas de variedades	1,5%
Deportes o retransmisiones deportivas	1,0%
Películas	4,5%
Otros programas (teleseries, magazine, deportes, musicales...)	4,5%
No tiene ninguna preferencia / en general, ve todos los programas	8,1%

Preferencias de programación



Análisis sobre la población no seguidora

⇒ **Análisis de las causas o factores adversos a la audiencia**

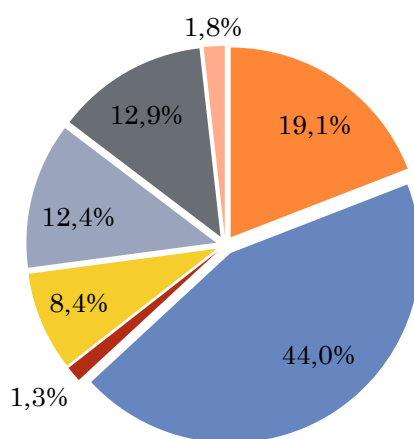
Se consideran no habituales los que dedican una media de menos de un minuto al día a la emisora.

Principales motivos por los que no se sigue la emisora

Universo: población de toda el área de la muestra que ve la emisora menos de un minuto al día de media.

Análisis general

Resp / Grupo	Porcentaje
Desconocimiento de la emisora	19,1%
No ve la televisión local / o ninguna emisora en concreto	44,0%
Desconocimiento de la programación de la emisora	1,3%
Dedica poco tiempo a ver la tele	8,4%
Problemas de imagen o de sintonización	12,4%
Prefiere la programación de otras emisoras	12,9%
Otros motivos	1,8%



- Desconocimiento de la emisora
- No ve la televisión local / o ninguna emisora en concreto
- Desconocimiento de la programación de la emisora
- Dedicar poco tiempo a ver la tele
- Problemas de imagen o de sintonización
- Prefiere la programación de otras emisoras
- Otros motivos