



2011

Agosto



Estudio de audiencia de PCL Radio



Índice de contenido

⇒ Ficha técnica	3
Síntesis del estudio	4
Análisis cuantitativo área 1	6
Análisis por sexos y edades	10
Análisis sobre los habituales (cualitativo)	14
Análisis sobre las causas adversas a la audiencia	17

FICHA TÉCNICA

Empresa que realiza el estudio	Información Técnica y Científica SL (Infortécnica)
Universo	Población mayor de 15 años de área este y sur de Gran Canaria
Muestra	420 entrevistas.
Técnica de muestreo	Muestreo probabilístico, aleatorio simple.
Intervalo de confianza	95,5% (dos sigma)
Margen de error (Error máximo aplicable sobre conjunto total de la muestra)	+/- 4,87%
Tipo de entrevista	Telefónica.
Fecha del sondeo	Agosto de 2011
Datos de Infortécnica	C/ Lepant 422 08025 Barcelona Tel: +34934334243 Fax: +34934351627 Más información en: www.infortecnica.com www.audiencia.org

Puede verificar la autenticidad de los datos del estudio consultando la web www.audiencia.org o contactando con Infortécnica.

SÍNTESIS DEL ESTUDIO

“PCL RADIO”, SEGUIDA POR CERCA DE 15.000 RADIOYENTES EN EL ESTE DE GRAN CANARIA

En el estudio realizado en agosto de 2011, “PCL Radio” es conocida por un 15 por ciento de la población del este de Gran Canaria, es decir, por la mitad de los habituales de la radio. Cerca de 15.000 radioyentes de dicha área la siguen de forma habitual. También en el área sur de Las Palmas es seguida por 10.000 radioyentes más de forma más dispersa.

El tiempo que dedica a la emisora sus asiduos es de cerca de 50 minutos al día. Sobre el conjunto de la población, el tiempo medio de audiencia es de tres minutos, obteniendo una cuota de audiencia (share) próxima al tres por ciento. La cuota de radioyentes GRP´s es cercana a 3.000 al día, sólo en el área este de Gran Canaria.

El perfil del público es de ambos sexos y de todos los grupos de edad.

Análisis cuantitativo de la audiencia de la emisora por cada área

- ⇒ Grado de conocimiento respecto al nombre de la emisora.
- Calidad de recepción y / o porcentaje de sintonización.
- Frecuencia de seguimiento de la emisora.
- Frecuencia de seguimiento en el último mes.
- Número de personas que siguen la emisora habitualmente.
- Número de personas que han seguido la emisora durante el último mes.
- Tiempo medio de dedicación a la emisora.
- Tiempo medio de dedicación en el último mes.
- Share, cuota de oyentes y total de horas de audiencia diaria.
(datos generales y del último mes)



área este y sur de Gran Canaria

Análisis cuantitativo

Población total de los municipios de la muestra \Rightarrow 167.325

Municipios \Rightarrow

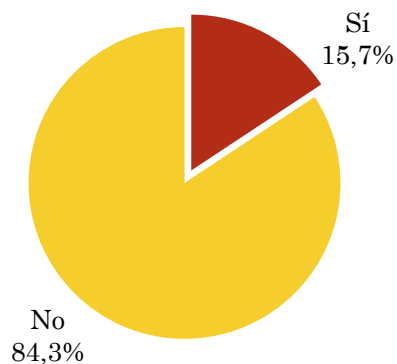
- Valsequillo de Gran Canaria
- Agüimes
- Ingenio
- Telde

Pregunta - ¿Conoce la emisora PCL Radio?

Universo: población mayor de 15 años de: área este y sur de Gran Canaria

Respuesta	Porcentaje
Sí	15,7%
No	84,3%

Grado de conocimiento de la población respecto al nombre de la emisora

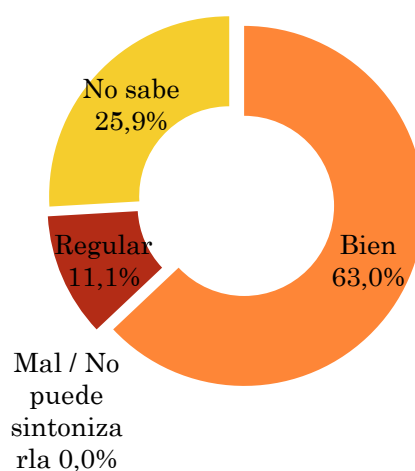


Pregunta - En cuanto a la recepción de la señal PCL Radio ¿se recibe bien, regular o mal?

Universo: población de: área este y sur de Gran Canaria que conoce la emisora

Respuesta	Porcentaje
Bien	63,0%
Mal / No puede sintonizarla	0,0%
Regular	11,1%
No sabe	25,9%

Calidad de recepción

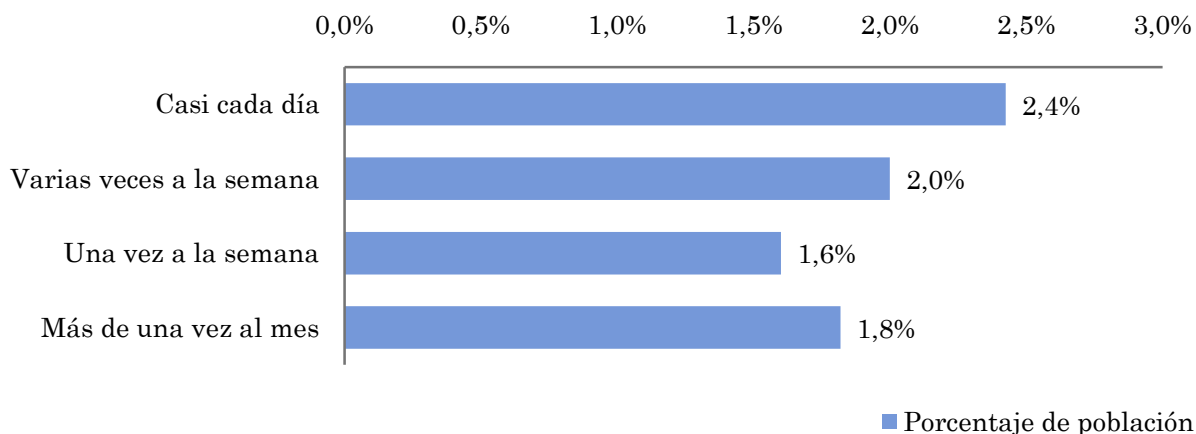


Pregunta - ¿Con qué frecuencia sigue la emisora?

Universo: población mayor de 15 años de: área este y sur de Gran Canaria

Respuesta	Porcentaje de población	Personas
Casi cada día	2,4%	4.056
Varias veces a la semana	2,0%	3.347
Una vez a la semana	1,6%	2.677
Más de una vez al mes	1,8%	3.042

Esta emisora es seguida por 13122 personas del área indicada.



Indicadores de audiencia de la emisora en el área específica

Minutos / día: Tiempo medio de dedicación diaria a la emisora en el área específica.

Desviación típica (σ): o desviación estandar es una medida de dispersión de la media.

Minutos / día	Desviación típica (σ)
2,7	17,5

SHARE: cuota de audiencia, expresada en porcentaje, respecto al resto de emisoras.

SHARE
2,6%

Cuota de oyentes (GRPs): cuota de audiencia, expresada en número de personas, respecto al resto de emisoras.

Cuota de oyentes (GRPs)
2.848

Horas de audiencia diaria: total de horas de seguimiento que dedica el conjunto de la población.

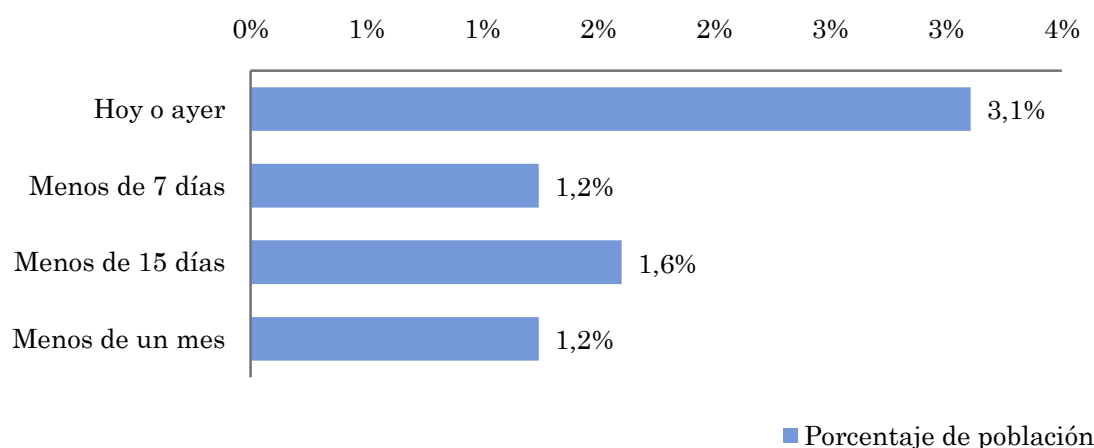
Horas de audiencia diaria
7.550,2

Pregunta - ¿Aproximadamente, cuándo fue la última vez que escuchó PCL Radio?

Universo: población mayor de 15 años de: área este y sur de Gran Canaria

Respuesta	Porcentaje de población	Personas
Hoy o ayer	3,1%	5.196
Menos de 7 días	1,2%	2.079
Menos de 15 días	1,6%	2.677
Menos de un mes	1,2%	2.079

Esta emisora ha sido escuchada por 12031 personas del área indicada durante el último mes.



Indicadores de audiencia de la emisora en el área específica durante el último mes

Minutos / día: Tiempo medio de dedicación diaria a la emisora en el área específica.

Desviación típica (σ): o desviación estándar es una medida de dispersión de la media.

Minutos / día	Desviación típica (σ)
2,8	14,8

SHARE: cuota de audiencia, expresada en porcentaje, respecto al resto de emisoras.

SHARE
2,7%

Cuota de oyentes (GRPs): cuota de audiencia, expresada en número de personas, respecto al resto de emisoras.

Cuota de oyentes (GRPs)
2.945

Horas de audiencia diaria: total de horas de seguimiento que dedica el conjunto de la población.

Horas de audiencia diaria
7.808,5

Análisis por grupos de sexo y edad



Conocimiento del nombre de la emisora por sexos y edades.

Tiempo de dedicación diario por sexos y edades.

Tiempo de dedicación diario de los habituales a la emisora por sexos y edades.

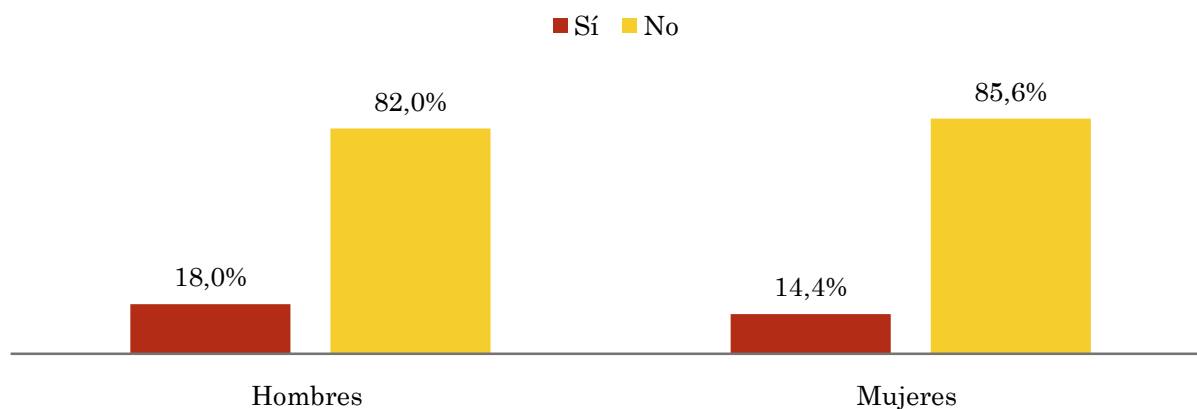
Los datos que se presentan a continuación están basados en el conjunto de la muestra y no son proporcionales a la población de cada área.

Pregunta - ¿Conoce la emisora PCL Radio?

Universo: población mayor de 15 años de toda el área de la muestra.

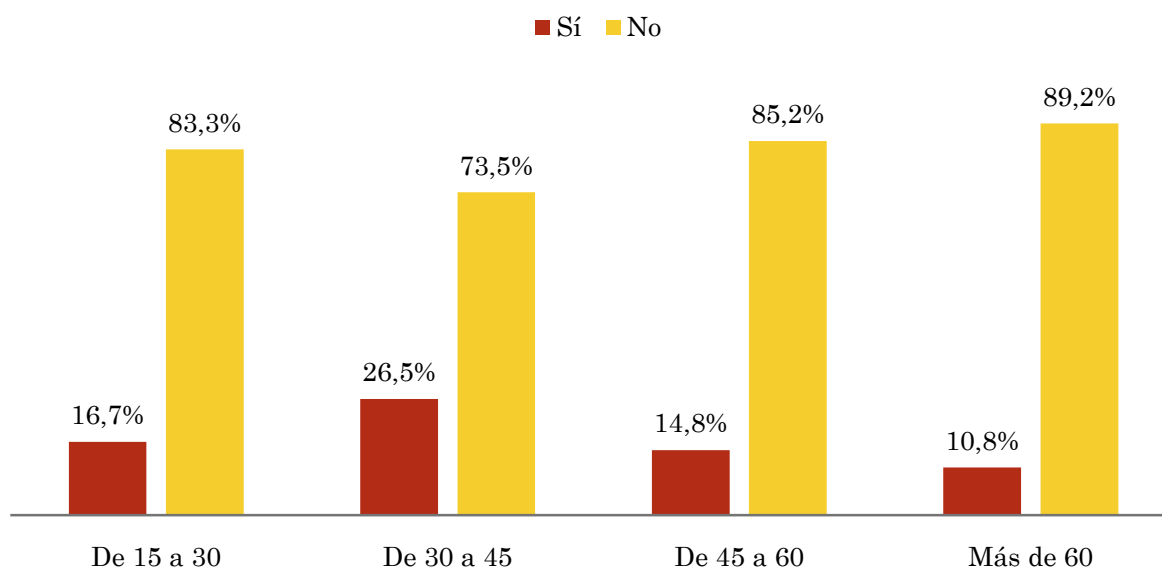
Análisis comparativo por grupos de sexo

Resp / Grupo	Hombres	Mujeres
Sí	18,0%	14,4%
No	82,0%	85,6%



Análisis comparativo por grupos de edad

Resp \ Grupo	De 15 a 30	De 30 a 45	De 45 a 60	Más de 60
Sí	16,7%	26,5%	14,8%	10,8%
No	83,3%	73,5%	85,2%	89,2%

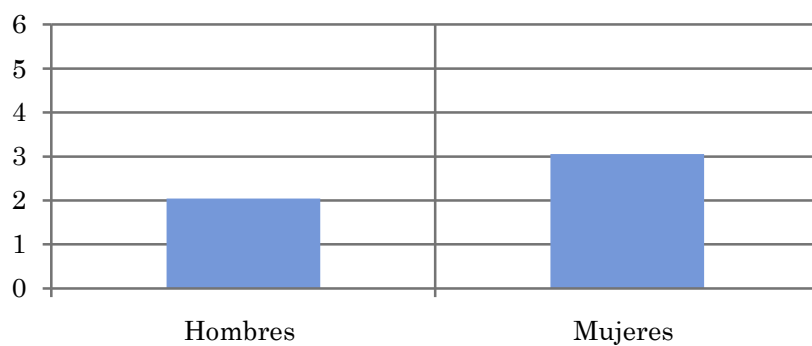


Tiempo medio de dedicación diaria a la emisora (minutos / día)

Universo: población mayor de 15 años de toda el área de la muestra.

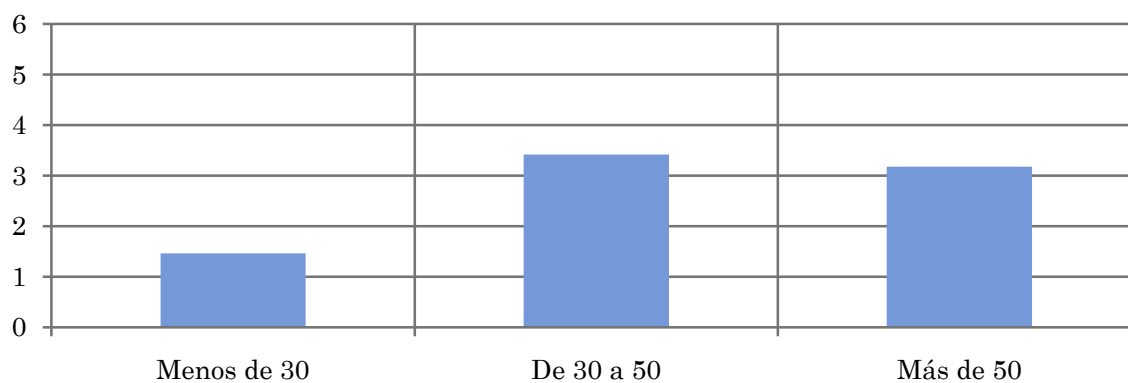
Análisis comparativo por grupos de sexo

Hombres	Mujeres
2,0	3,1



Análisis por grupos de edad

Menos de 30	De 30 a 50	Más de 50
1,5	3,4	3,2

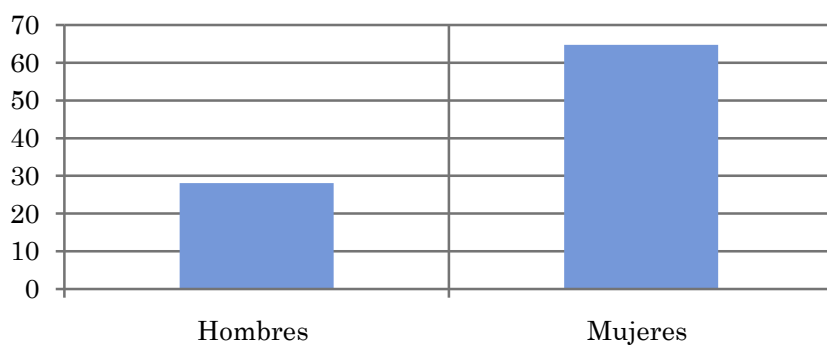


Tiempo medio de dedicación diaria a la emisora (minutos / día)

Universo: Población que sigue la emisora, por lo menos ocasionalmente.

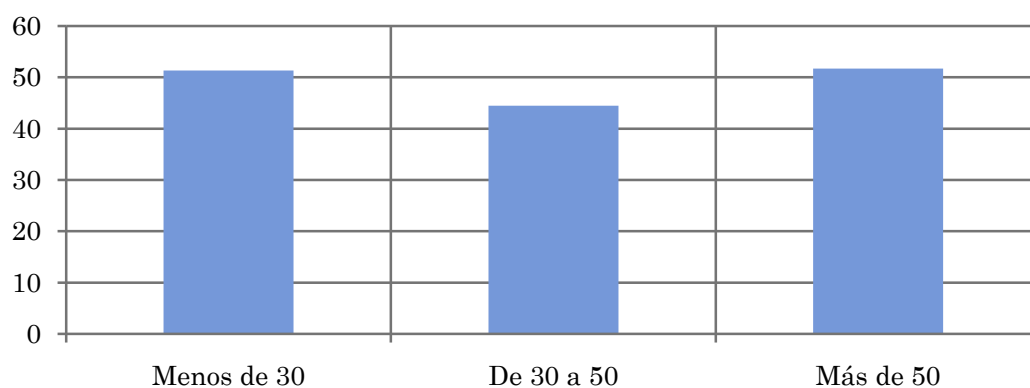
Análisis comparativo por grupos de sexo

Hombres	Mujeres
28,1	64,7



Análisis de sus seguidores por grupos de edad:

Menos de 30	De 30 a 50	Más de 50
51,3	44,5	51,7



Análisis sobre los oyentes habituales de la emisora

⇒ **Distribución de la audiencia durante el día**

Distribución de la audiencia durante la semana

Se consideran habituales los que dedican una media de más de un minuto al día a la emisora.

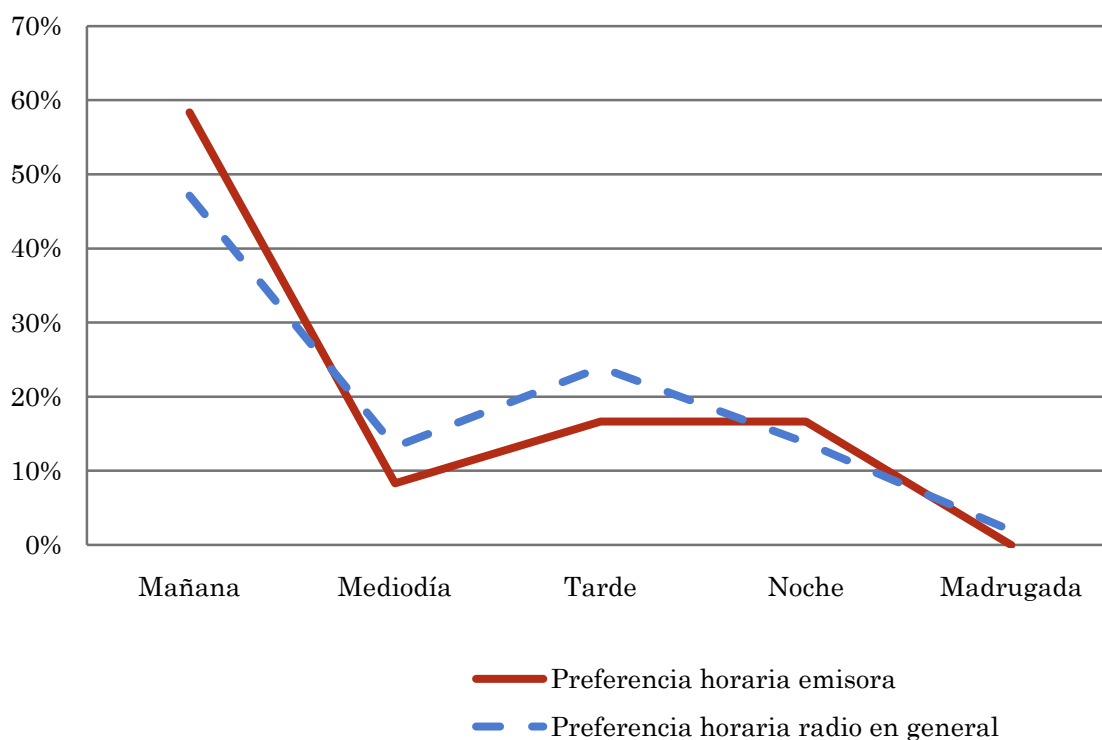
Pregunta - ¿A qué horas escucha habitualmente PCL Radio?

Universo: población habitual de la emisora.

Análisis general

Respuesta	Preferencia horaria emisora	Preferencia horaria radio en general
Mañana	58,3%	47,1%
Mediodía	8,3%	13,2%
Tarde	16,7%	23,9%
Noche	16,7%	13,8%
Madrugada	0,0%	1,9%

Distribución de la audiencia durante el día



Los resultados obtenidos son un reflejo del horario más común de sintonización de la emisora. Lo que no significa que no la sigan fuera del horario más habitual.

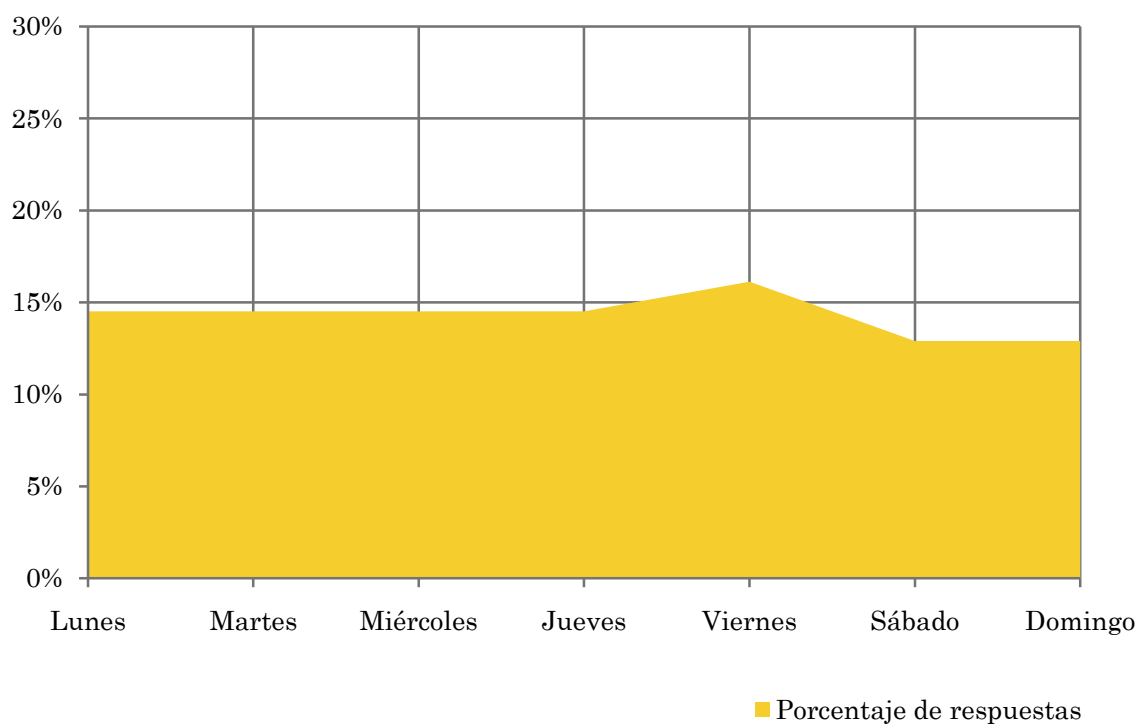
Pregunta - ¿Qué días de la semana suele escuchar PCL Radio?

Universo: población habitual de la emisora.

Análisis general

Respuesta	Porcentaje de respuestas
Lunes	14,5%
Martes	14,5%
Miércoles	14,5%
Jueves	14,5%
Viernes	16,1%
Sábado	12,9%
Domingo	12,9%

Distribución de la audiencia durante los días de la semana



Análisis sobre la población no oyente

⇒ Análisis de las causas o factores adversos a la audiencia

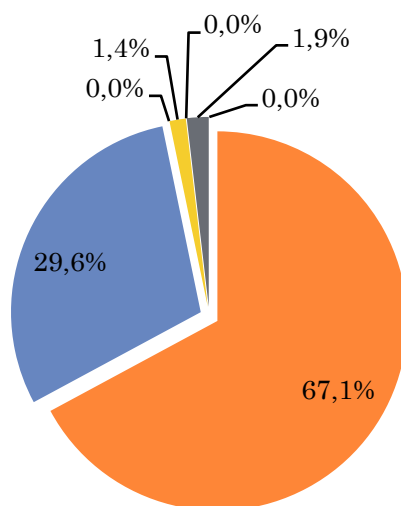
Se consideran no oyentes los que dedican una media de menos de un minuto al día a la emisora.

Principales motivos por los que no se escucha la emisora

Universo: población general de toda el área de la encuesta que escucha la emisora menos de un minuto al día de media.

Análisis general

Resp / Grupo	Porcentaje
Desconocimiento de la emisora	67,1%
No escucha la radio / o ninguna emisora en concreto	29,6%
Desconocimiento de la programación de la emisora	0,0%
Dedica poco tiempo a escuchar la radio	1,4%
Problemas con la recepción de la señal	0,0%
Prefiere la programación de otras emisoras	1,9%
Otros motivos	0,0%



- Desconocimiento de la emisora
- No escucha la radio / o ninguna emisora en concreto
- Desconocimiento de la programación de la emisora
- Dedica poco tiempo a escuchar la radio
- Problemas con la recepción de la señal
- Prefiere la programación de otras emisoras
- Otros motivos