

2011

Agosto



Estudio de audiencia de Noticias Te Ves



Índice de contenido

⇒ Ficha técnica	3
Síntesis del estudio	4
Análisis cuantitativo área 1	6
Análisis por sexos y edades	10
Análisis sobre los habituales (cualitativo)	15
Análisis sobre las causas adversas a la audiencia	18

FICHA TÉCNICA

Empresa que realiza el estudio	Información Técnica y Científica SL (Infortécnica)
Universo	Población mayor de 15 años de la comarca de Marina Baja.
Muestra	408 entrevistas.
Técnica de muestreo	Muestreo probabilístico, aleatorio simple.
Intervalo de confianza	95,5% (dos sigma)
Margen de error (Error máximo aplicable sobre conjunto total de la muestra)	+/- 4,95%
Tipo de entrevista	Telefónica.
Fecha del sondeo	Agosto de 2011
Datos de Infortécnica	C/ Lepant 422 08025 Barcelona Tel: +34934334243 Fax: +34934351627 Más información en: www.infortecnica.com www.audiencia.org

Puede verificar la autenticidad de los datos del estudio consultando la web www.audiencia.org o contactando con Infortécnica.

SÍNTESIS DEL ESTUDIO

"NOTICIAS TE VES", SEGUIDA POR MAS DE 66.000 PERSONAS, OBTIENE UN SHARE SUPERIOR AL 3,2 POR CIENTO EN LA MARINA BAIXA

“Noticias Te Ves” es una emisora de televisión conocida por un 75 por ciento de la población de La Marina Baixa.

Es seguida de forma habitual por más de 66.000 personas, que le dedican una media de 16 minutos al día.

Sobre el conjunto de la población de su comarca, la emisora obtiene un tiempo medio de dedicación de cerca de seis minutos, con un share del 3,2 por ciento y una cuota GRP´s global próxima a 6.200 telespectadores.

Todos los grupos de sexo y edad muestran interés por la emisora.

NOTA FUERA DE TEXTO

En Villajoyosa, Noticias Te Ves es conocida por un 52,4% y presenta un share del 1,6%. Los índices son aproximadamente la mitad que la media.

Análisis cuantitativo de la audiencia de la emisora por cada área

- ⇒ Grado de conocimiento de la población respecto al nombre de la emisora.
- Porcentaje de sintonización.
- Frecuencia de seguimiento general de la emisora.
- Frecuencia de seguimiento en el último mes.
- Número de personas que siguen la emisora habitualmente.
- Número de personas que han seguido la emisora en el último mes.
- Tiempo medio de dedicación diaria a la emisora.
- Tiempo medio de dedicación diaria en el último mes.
- SHARE, GRP y total de horas de audiencia diaria (datos generales).
- SHARE, GRP y total de horas de audiencia diaria (datos del último mes).



Comarca de Marina Baja

Análisis cuantitativo

Población total de los municipios de la muestra ⇒ 191.388

Municipios ⇒

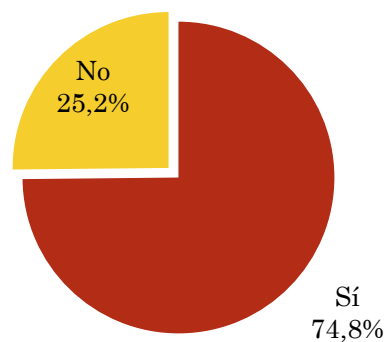
- Relleu
- Orcheta
- Sella
- Villajoyosa
- Finestrat
- Benifato
- Benimantell
- Benidorm
- Alfaz del Pi
- Polop
- Guadalest
- La Nucia
- Callosa d'En Sarrià
- Altea
- Confrides
- Beniardá
- Bolulla
- Tárben

Pregunta - ¿Conoce el canal de televisión Noticias Te Ves?

Universo: población mayor de 15 años de Comarca de Marina Baja

Respuesta	Porcentaje
Sí	74,8%
No	25,2%

Grado de conocimiento de la población respecto al nombre de la emisora

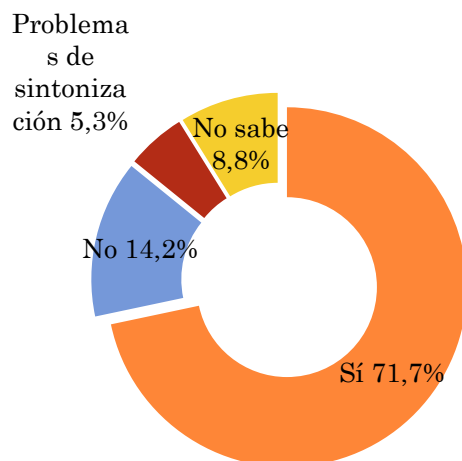


Pregunta - ¿Tiene sintonizada Noticias Te Ves en su televisor?

Universo: población mayor de 15 años de Comarca de Marina Baja que conoce la emisora

Respuesta	Porcentaje
Sí	71,7%
No	14,2%
Problemas de sintonización	5,3%
No sabe	8,8%

Porcentaje de sintonización

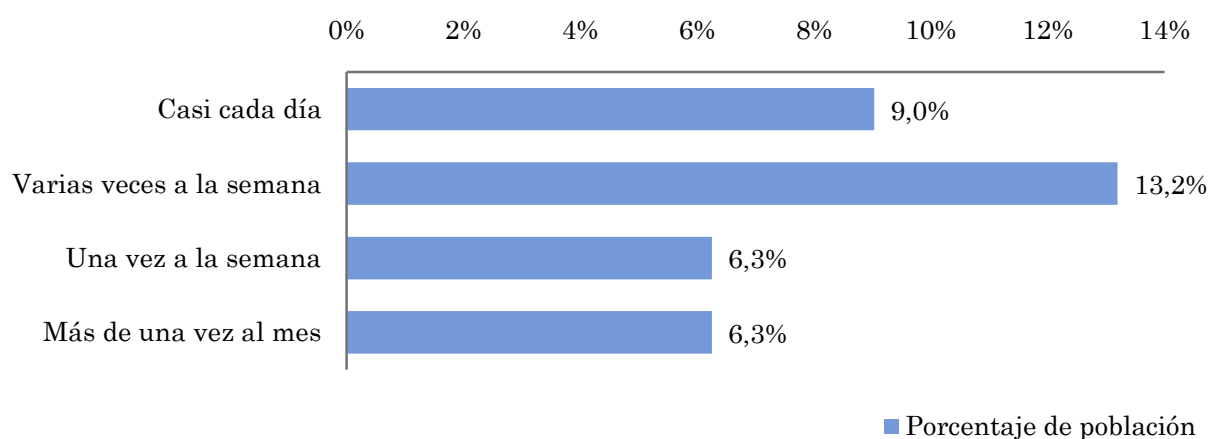


Pregunta - ¿Con qué frecuencia sigue la emisora?

Universo: población mayor de 15 años de Comarca de Marina Baja

Respuesta	Porcentaje de población	Personas
Casi cada día	9,0%	17.278
Varias veces a la semana	13,2%	25.253
Una vez a la semana	6,3%	11.962
Más de una vez al mes	6,3%	11.962

Esta emisora es seguida habitualmente por 66454 personas del area indicada.



Indicadores de audiencia de la emisora en el área específica

Minutos / día: Tiempo medio de dedicación diaria a la emisora en el área específica.

Desviación típica (σ): o desviación estandar es una medida de dispersión de la media.

Minutos / día	Desviación típica (σ)
5,8	13,8

SHARE: cuota de audiencia, expresada en porcentaje, respecto al resto de emisoras.

SHARE
3,2%

Cuota de telespectadores (GRPs): cuota de audiencia, expresada en número de personas, respecto al resto de emisoras.

Cuota de telespectadores (GRPs)
6.185

Horas de audiencia diaria: total de horas de seguimiento que dedica el conjunto de la población.

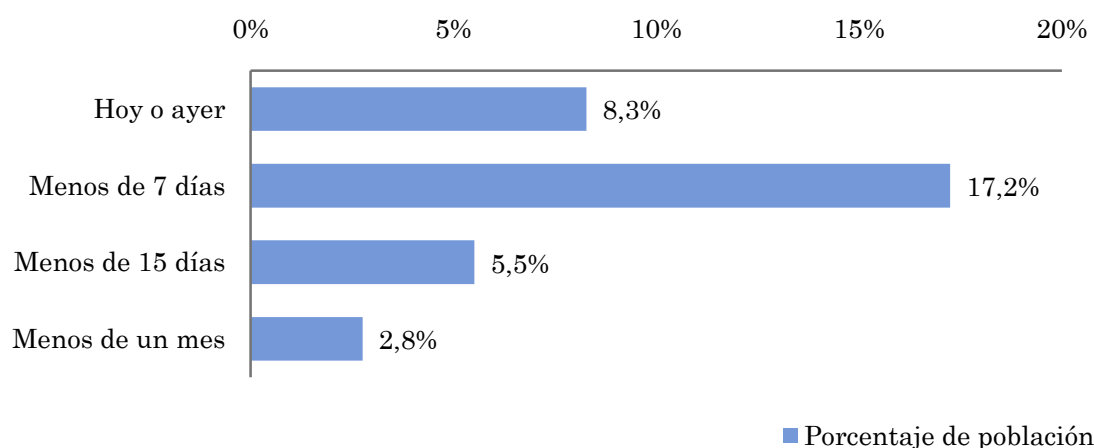
Horas de audiencia diaria
18.554,9

Pregunta - ¿Aproximadamente, cuándo fue la última vez que vió Noticias Te Ves?

Universo: población mayor de 15 años de Comarca de Marina Baja

Respuesta	Porcentaje de población	Personas
Hoy o ayer	8,3%	15.839
Menos de 7 días	17,2%	32.998
Menos de 15 días	5,5%	10.559
Menos de un mes	2,8%	5.280

Esta emisora ha sido seguida por 64676 personas del área indicada durante el último mes.



Indicadores de audiencia de la emisora en el área específica durante el último mes

Minutos / día: Tiempo medio de dedicación diaria a la emisora en el área específica.

Desviación típica (σ): o desviación estándar es una medida de dispersión de la media.

Minutos / día	Desviación típica (σ)
5,0	11,0

SHARE: cuota de audiencia, expresada en porcentaje, respecto al resto de emisoras.

SHARE
2,8%

Cuota de telespectadores (GRPs): cuota de audiencia, expresada en número de personas, respecto al resto de emisoras.

Cuota de telespectadores (GRPs)
5.364

Horas de audiencia diaria: total de horas de seguimiento que dedica el conjunto de la población.

Horas de audiencia diaria
16.092,2

Análisis por grupos de sexo y edad

- ⇒ Conocimiento del nombre de la emisora por sexos y edades.
- Frecuencia de seguimiento por sexos y edades.
- Tiempo de dedicación diario por sexos y edades.
- Tiempo de dedicación diario de los habituales a la emisora por sexos y edades.

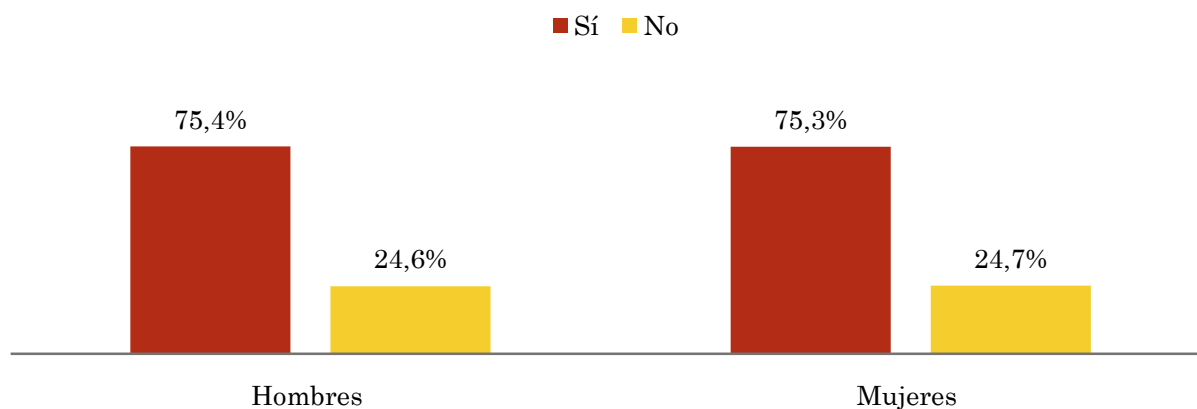
Los datos que se presentan a continuación están basados en el conjunto de la muestra y no son proporcionales a la población de cada área.

Pregunta - ¿Conoce el canal de televisión Noticias Te Ves?

Universo: población mayor de 15 años de toda el área de la muestra.

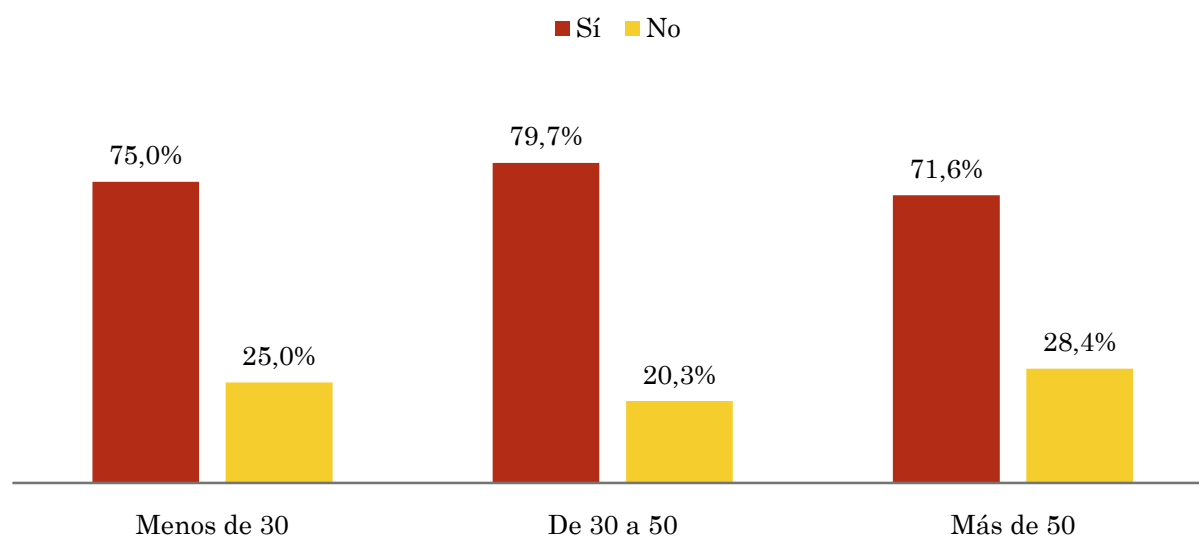
Análisis comparativo por grupos de sexo

Resp / Grupo	Hombres	Mujeres
Sí	75,4%	75,3%
No	24,6%	24,7%



Análisis comparativo por grupos de edad

Resp \ Grupo	Menos de 30	De 30 a 50	Más de 50
Sí	75,0%	79,7%	71,6%
No	25,0%	20,3%	28,4%

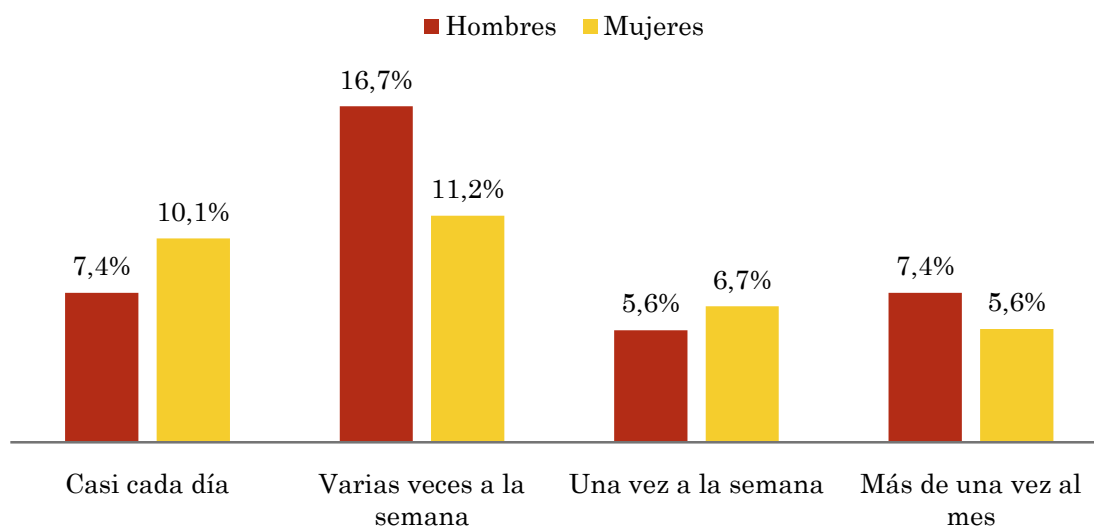


Pregunta - ¿Con qué frecuencia sigue la emisora?

Universo: población mayor de 15 años de toda el área de la muestra.

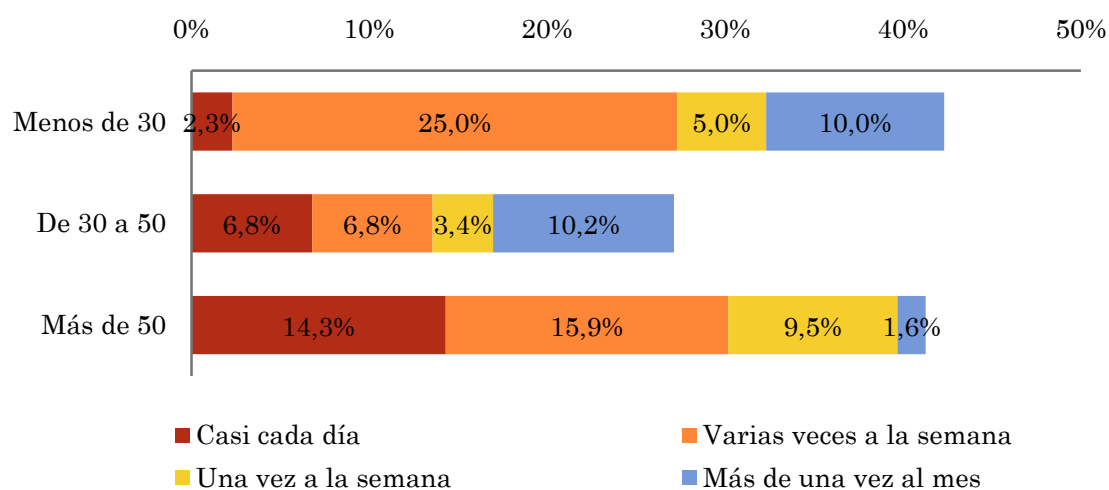
Análisis comparativo por grupos de sexo

Respuesta	Hombres	Mujeres
Casi cada día	7,4%	10,1%
Varias veces a la semana	16,7%	11,2%
Una vez a la semana	5,6%	6,7%
Más de una vez al mes	7,4%	5,6%



Análisis comparativo por grupos de edad

Resp \ Grupo	Menos de 30	De 30 a 50	Más de 50
Casi cada día	2,3%	6,8%	14,3%
Varias veces a la semana	25,0%	6,8%	15,9%
Una vez a la semana	5,0%	3,4%	9,5%
Más de una vez al mes	10,0%	10,2%	1,6%

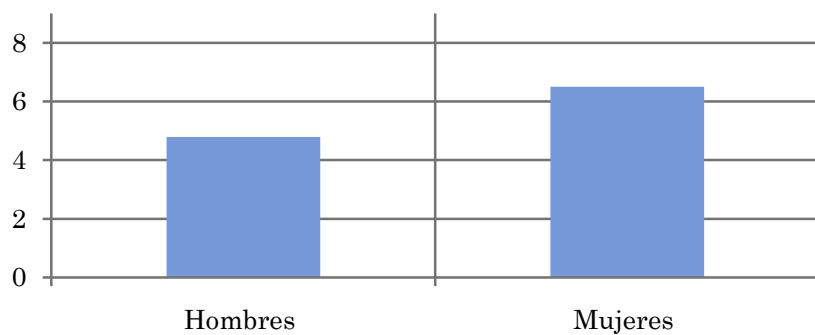


Tiempo medio de dedicación diaria a la emisora (minutos / día)

Universo: población mayor de 15 años de toda el área de la muestra.

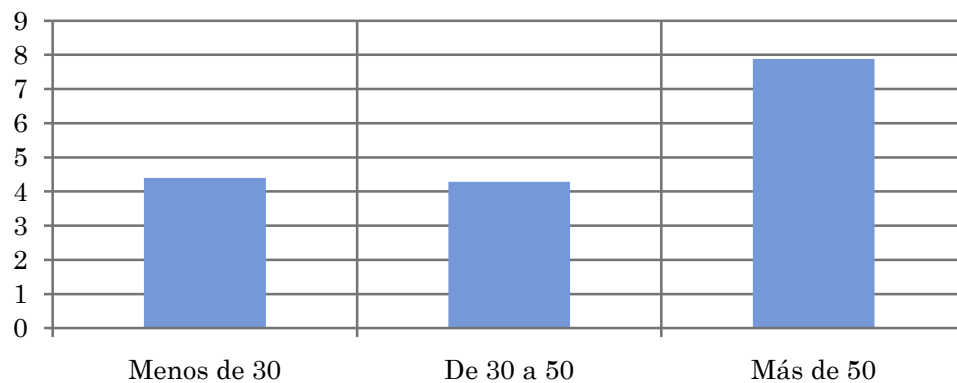
Análisis comparativo por grupos de sexo

Hombres	Mujeres
4,8	6,5



Análisis por grupos de edad

Menos de 30	De 30 a 50	Más de 50
4,4	4,3	7,9

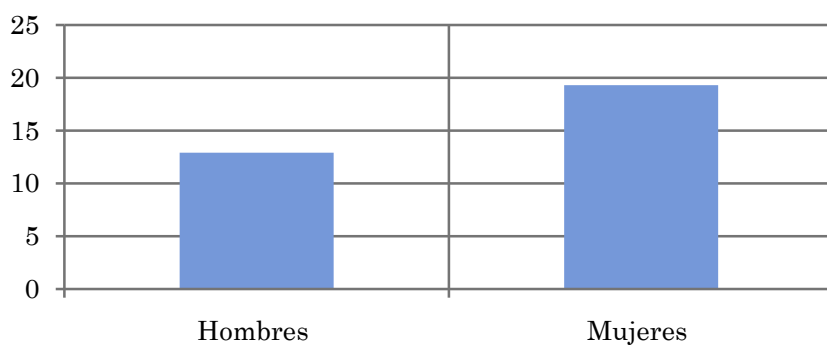


Tiempo medio de dedicación diaria a la emisora (minutos / día)

Universo: población habitual de la emisora

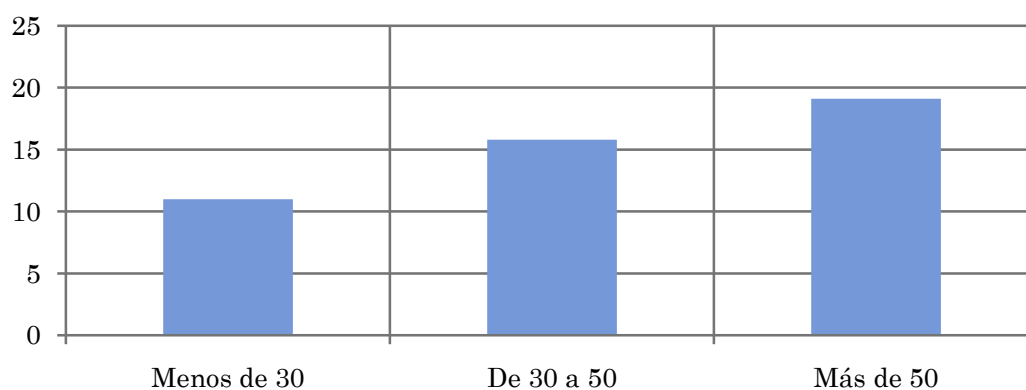
Análisis comparativo por grupos de sexo

Hombres	Mujeres
12,9	19,3



Análisis de sus seguidores por grupos de edad:

Menos de 30	De 30 a 50	Más de 50
11,0	15,8	19,1



Análisis sobre los seguidores habituales de la emisora

⇒ **Distribución de la audiencia durante el día**

Distribución de la audiencia durante la semana

Se consideran habituales los que dedican una media de más de un minuto al día a la emisora.

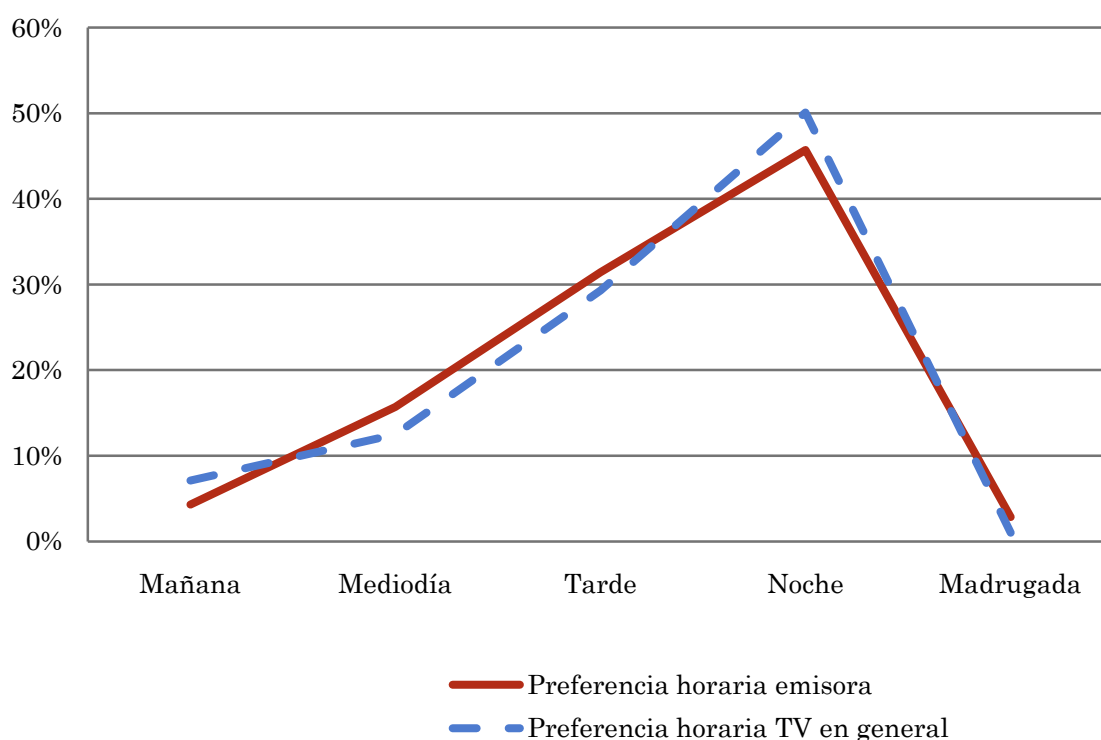
Pregunta - ¿A qué horas sigue habitualmente Noticias Te Ves?

Universo: población habitual de la emisora.

Análisis general

Respuesta	Preferencia horaria emisora	Preferencia horaria TV en general
Mañana	4,3%	7,1%
Mediodía	15,7%	12,5%
Tarde	31,4%	29,3%
Noche	45,7%	50,1%
Madrugada	2,9%	1,0%

Distribución de la audiencia durante el día



Los resultados obtenidos son un reflejo del horario más común de sintonización de la emisora. Lo que no significa que no la sigan fuera del horario más habitual.

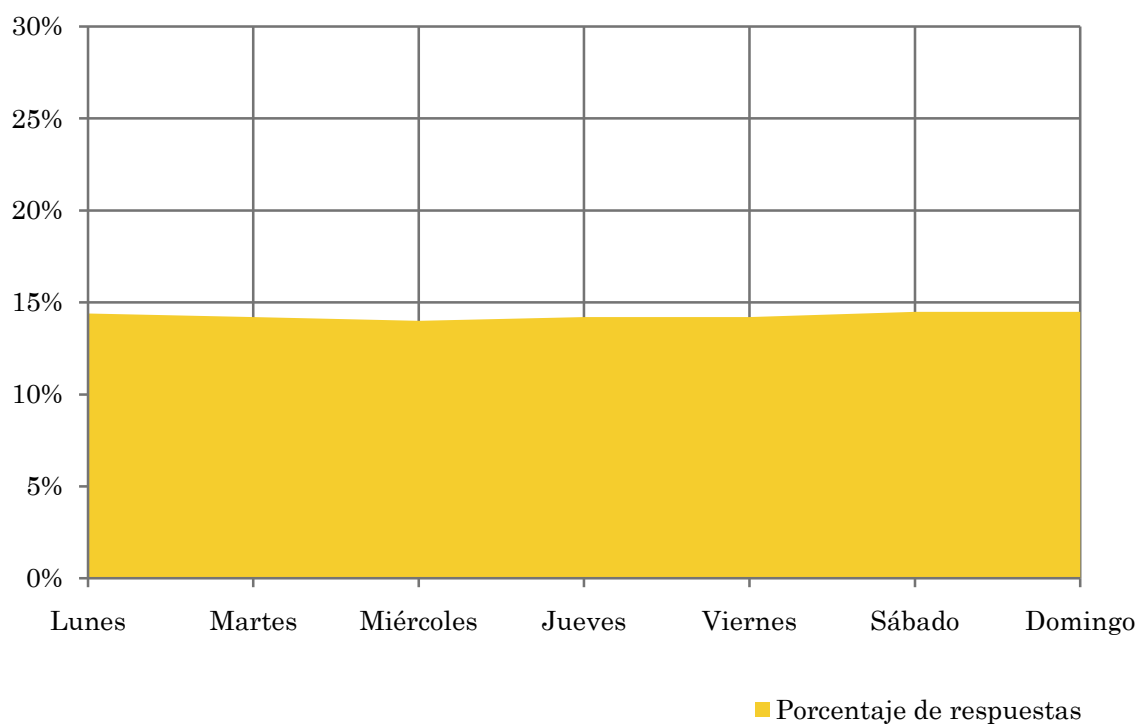
Pregunta - ¿Qué días de la semana suele ver Noticias Te Ves?

Universo: población habitual de la emisora.

Análisis general

Respuesta	Porcentaje de respuestas
Lunes	14,4%
Martes	14,2%
Miércoles	14,0%
Jueves	14,2%
Viernes	14,2%
Sábado	14,5%
Domingo	14,5%

Distribución de la audiencia durante los días de la semana



Análisis sobre la población no seguidora

⇒ **Análisis de las causas o factores adversos a la audiencia**

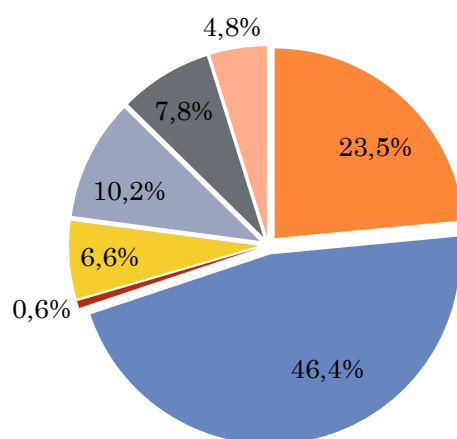
Se consideran no habituales los que dedican una media de menos de un minuto al día a la emisora.

Principales motivos por los que no se sigue la emisora

Universo: población de toda el área de la muestra que ve la emisora menos de un minuto al día de media.

Análisis general

Resp / Grupo	Porcentaje
Desconocimiento de la emisora	23,5%
No ve la televisión local / o ninguna emisora en concreto	46,4%
Desconocimiento de la programación de la emisora	0,6%
Dedica poco tiempo a ver la tele	6,6%
Problemas de imagen o de sintonización	10,2%
Prefiere la programación de otras emisoras	7,8%
Otros motivos	4,8%



- Desconocimiento de la emisora
- No ve la televisión local / o ninguna emisora en concreto
- Desconocimiento de la programación de la emisora
- Dedica poco tiempo a ver la tele
- Problemas de imagen o de sintonización
- Prefiere la programación de otras emisoras
- Otros motivos