

2011

Julio



## Estudio de audiencia de El Faro de Ceuta



## Índice de contenido

⇒ Ficha técnica	<u>3</u>
Síntesis del estudio	<u>4</u>
Análisis cuantitativo	<u>6</u>
Análisis por sexos y edades	<u>12</u>
Análisis sobre los habituales (cualitativo)	<u>17</u>

## FICHA TÉCNICA

---

<b>Empresa que realiza el estudio</b>	Información Técnica y Científica SL (Infortécnica)
<b>Universo</b>	Población mayor de 15 años de Ceuta.
<b>Muestra</b>	386 entrevistas.
<b>Técnica de muestreo</b>	Muestreo probabilístico, aleatorio simple.
<b>Intervalo de confianza</b>	95,5% (dos sigma)
<b>Margen de error (Error máximo aplicable sobre conjunto total de la muestra)</b>	+/- 5,08%
<b>Tipo de entrevista</b>	Telefónica.
<b>Fecha del sondeo</b>	Julio de 2011
<b>Datos de Infortécnica</b>	C/ Lepant 422 08025 Barcelona Tel: +34934334243 Fax: +34934351627 Más información en: <a href="http://www.infortecnica.com">www.infortecnica.com</a> <a href="http://www.audiencia.org">www.audiencia.org</a>

Puede verificar la autenticidad de los datos del estudio consultando la web [www.audiencia.org](http://www.audiencia.org) o contactando con Infortécnica.

## SÍNTESIS DEL ESTUDIO

---

### **"EL FARO DE CEUTA", SEGUIDO POR CERCA DE 54.000 PERSONAS, SUPERA UN 53% DE LA AUDIENCIA DE PRENSA**

Tras el último estudio realizado en julio de 2011, "El Faro de Ceuta" es conocido por la gran mayoría de la población de la ciudad autónoma de Ceuta. Lo leen de forma habitual cerca de 54.000 personas. Más de 30.000 personas lo siguen a diario, dedicado a la publicación 16 minutos de media.

"El Faro de Ceuta" mantiene un destacado liderazgo en su Ciudad Autónoma, superando un 52% de la audiencia de la prensa diaria. De los cerca de 20 minutos al día que dedica de media el conjunto de la población de Ceuta a la lectura de la prensa, al "Faro de Ceuta" le corresponde 11 minutos, lo que indica una cuota de audiencia (share) superior al 53 por ciento. El GRP's es próximo a 27.000 lectores.

## Datos obtenidos del análisis cuantitativo

- ⇒ Frecuencia de lectura de la prensa en general.
- Frecuencia de lectura del medio.
- Porcentaje de población que reconoce el nombre del medio.
- Tiempo de dedicación diario a la prensa, en general.
- Tiempo de dedicación diario al medio.
- SHARE
- GRPs
- Progresión de la audiencia



## Área de Ceuta

### Análisis cuantitativo

Población total de los municipios de la muestra  $\Rightarrow$  78.674

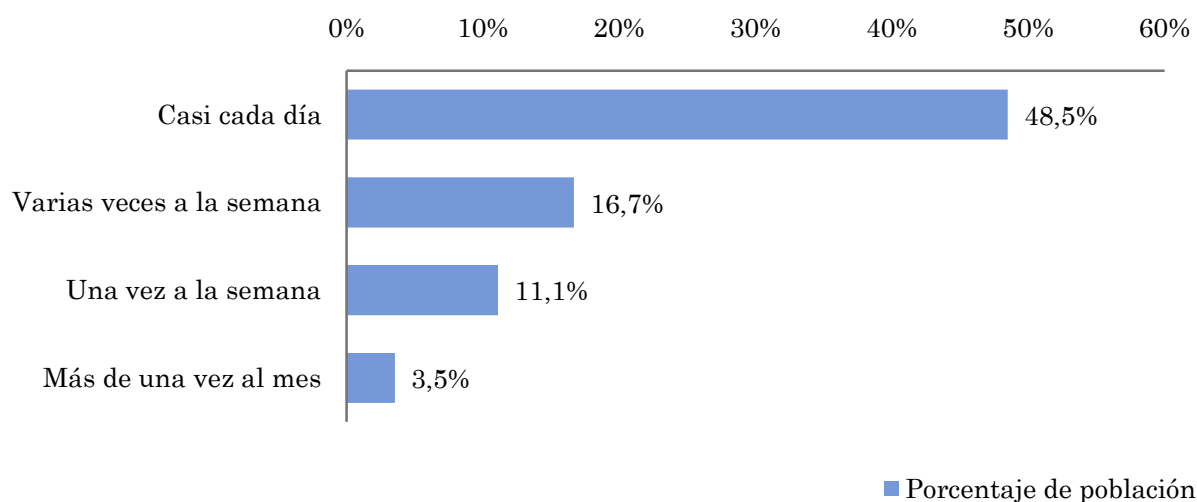
Municipios  $\Rightarrow$  Ceuta

### Pregunta - ¿Con qué frecuencia lee usted la prensa, en general?

Universo: población mayor de 15 años de Área de Ceuta

Respuesta	Porcentaje de población	Personas
Casi cada día	48,5%	38.145
Varias veces a la semana	16,7%	13.112
Una vez a la semana	11,1%	8.742
Más de una vez al mes	3,5%	2.781

La prensa general es leída habitualmente por 62780 personas del area indicada.



### Pregunta - ¿Cuántos minutos al día dedica a esta actividad?

Minutos / día: Tiempo medio de dedicación diaria a la lectura de prensa en el área específica.

Desviación típica ( $\sigma$ ): o desviación estandar es una medida de dispersión de la media.

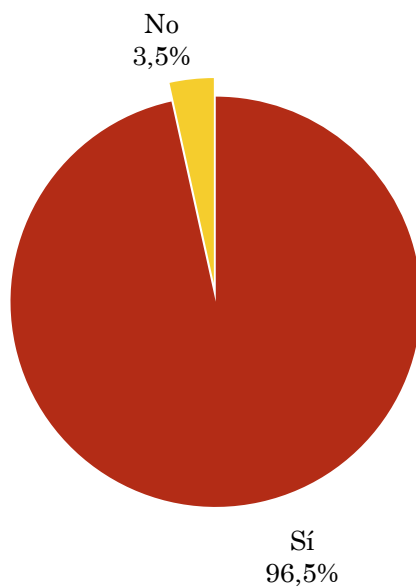
Minutos / día	Desviación típica ( $\sigma$ )
19,4	25,8

### Pregunta - ¿Conoce el periódico El Faro de Ceuta?

Universo: población mayor de 15 años de Área de Ceuta

Respuesta	Porcentaje	Personas
Sí	96,5%	75.948
No	3,5%	2.726

Grado de conocimiento de la población respecto al nombre o la marca de la publicación



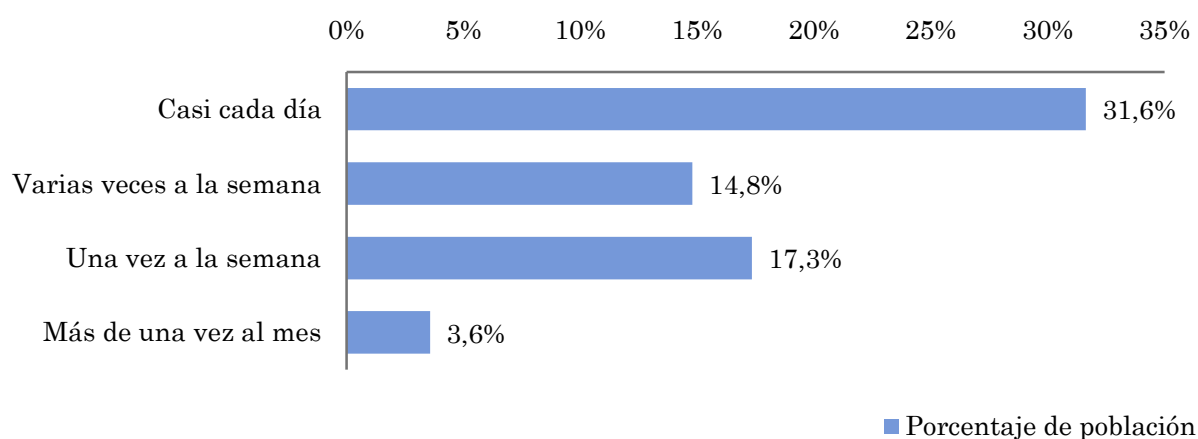


## Pregunta - ¿Con qué frecuencia lee el diario El Faro de Ceuta?

Universo: población mayor de 15 años de Área de Ceuta

Respuesta	Porcentaje de población	Personas
Casi cada día	31,6%	24.887
Varias veces a la semana	14,8%	11.641
Una vez a la semana	17,3%	13.648
Más de una vez al mes	3,6%	2.810

*Este diario es leído habitualmente por 52985 personas del área indicada.*



## Indicadores de audiencia del medio en el área específica

Minutos / día: Tiempo medio de dedicación diaria a la lectura de la publicación en el área específica.

Desviación típica ( $\sigma$ ): o desviación estándar es una medida de dispersión de la media.

Minutos / día	Desviación típica ( $\sigma$ )
10,6	15,9

SHARE: cuota de audiencia, expresada en porcentaje, respecto al resto de prensa.

SHARE
54,6%

Cuota de telespectadores (GRPs): cuota de audiencia, expresada en número de personas, respecto al resto de periódicos.

Cuota de lectores (GRPs)
28.354

Horas de audiencia diaria: total de horas de seguimiento que dedica el conjunto de la población.

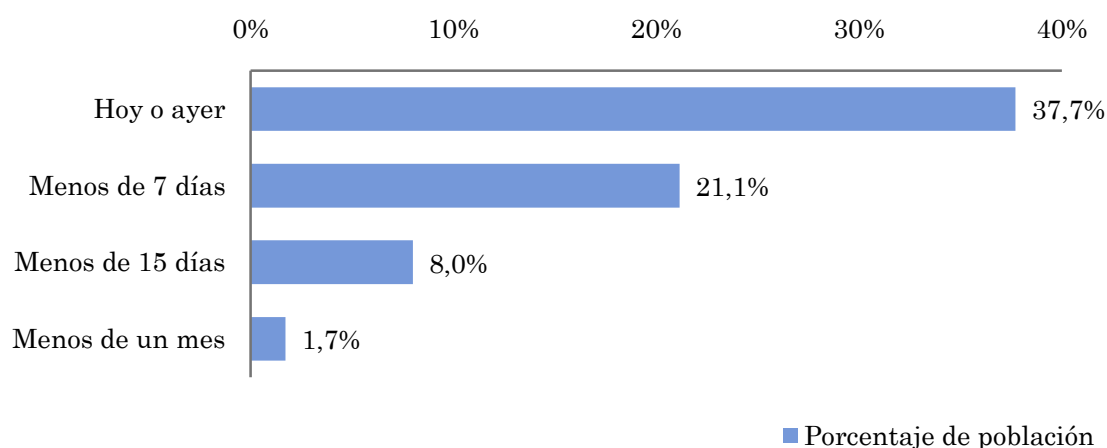
Horas de audiencia diaria
13.890,4

## Pregunta - ¿Aproximadamente, cuándo fue la última vez que leyó El Faro de Ceuta?

Universo: población mayor de 15 años de Área de Ceuta

Respuesta	Porcentaje de población	Personas
Hoy o ayer	37,7%	29.671
Menos de 7 días	21,1%	16.634
Menos de 15 días	8,0%	6.294
Menos de un mes	1,7%	1.349

Este periódico ha sido leído por 53948 personas del área indicada durante el último mes.



## Indicadores de audiencia del medio en el área específica durante el último mes

Minutos / día: Tiempo medio de dedicación diaria a la lectura de la publicación en el área específica.

Desviación típica ( $\sigma$ ): o desviación estándar es una medida de dispersión de la media.

Minutos / día	Desviación típica ( $\sigma$ )
10,3	14,1

SHARE: cuota de audiencia, expresada en porcentaje, respecto al resto de diarios.

SHARE
53,3%

Cuota de telespectadores (GRPs): cuota de audiencia, expresada en número de personas, respecto al resto de periódicos.

Cuota de telespectadores (GRPs)
27.677

Horas de audiencia diaria: total de horas de seguimiento que dedica el conjunto de la población.

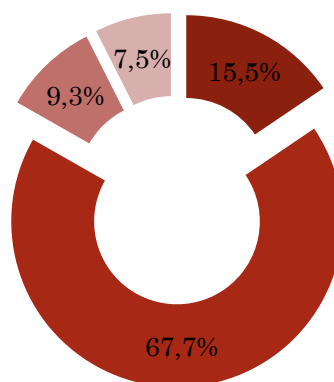
Horas de audiencia diaria
13.558,9

### Pregunta - ¿Lee El Faro más, igual o menos que hace un año?

Universo: población mayor de 15 años de Área de Ceuta

Respuesta	Porcentaje de población
Más	15,5%
Igual	67,7%
Menos	9,3%
No sabe	7,5%

#### Progresión de la audiencia



■ Más   ■ Igual   ■ Menos   ■ No sabe

## Análisis por grupos de sexo y edad

- ⇒ Conocimiento de la marca o del nombre del diario por sexos y edades.
- Frecuencia de lectura por sexos y edades.
- Tiempo de dedicación diario por sexos y edades.
- Tiempo de dedicación diario de sus lectores habituales por sexos y edades.

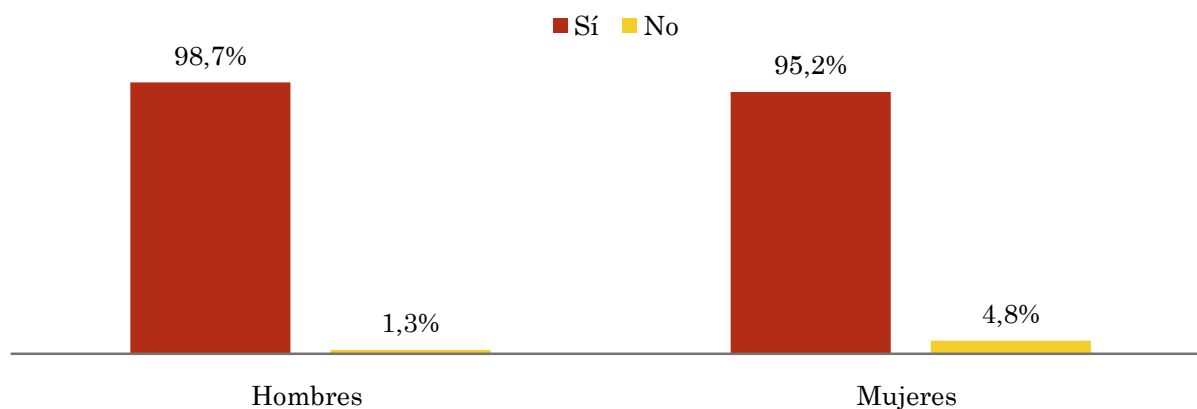
Los datos que se presentan a continuación están basados en el conjunto de la muestra y no son proporcionales a la población de cada área.

### Pregunta - ¿Conoce el diario El Faro de Ceuta?

Universo: población mayor de 15 años de toda el área de la muestra.

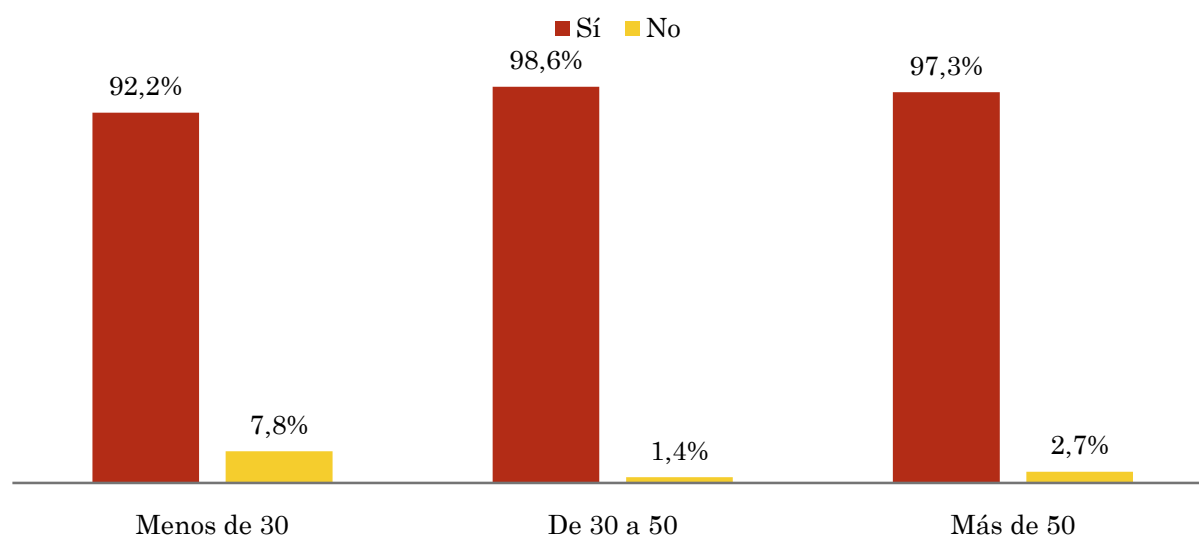
#### Análisis comparativo por grupos de sexo

Resp / Grupo	Hombres	Mujeres
Sí	98,7%	95,2%
No	1,3%	4,8%



#### Análisis comparativo por grupos de edad

Resp \ Grupo	Menos de 30	De 30 a 50	Más de 50
Sí	92,2%	98,6%	97,3%
No	7,8%	1,4%	2,7%

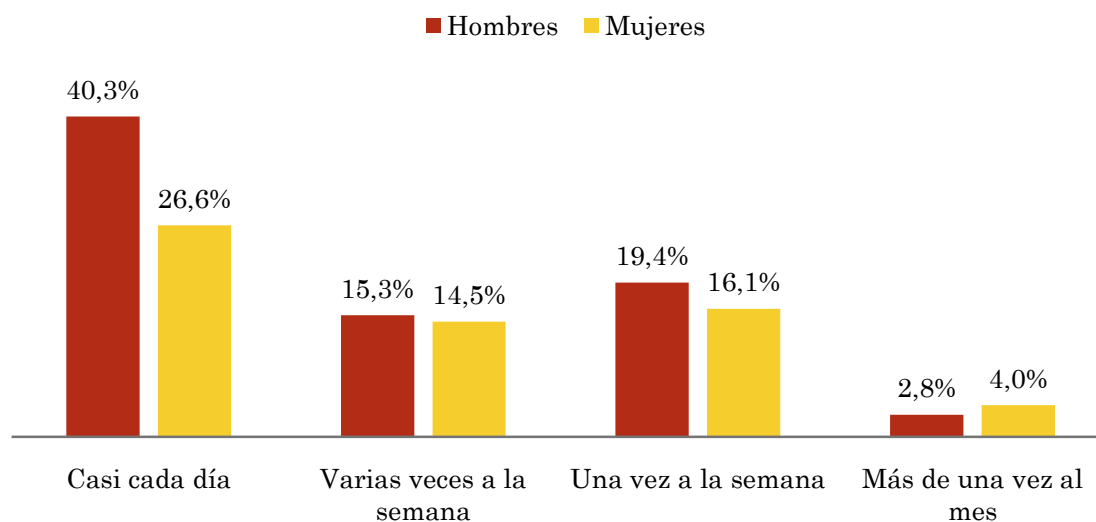


## Pregunta - ¿Con qué frecuencia lee esta publicación?

Universo: población mayor de 15 años de toda el área de la muestra.

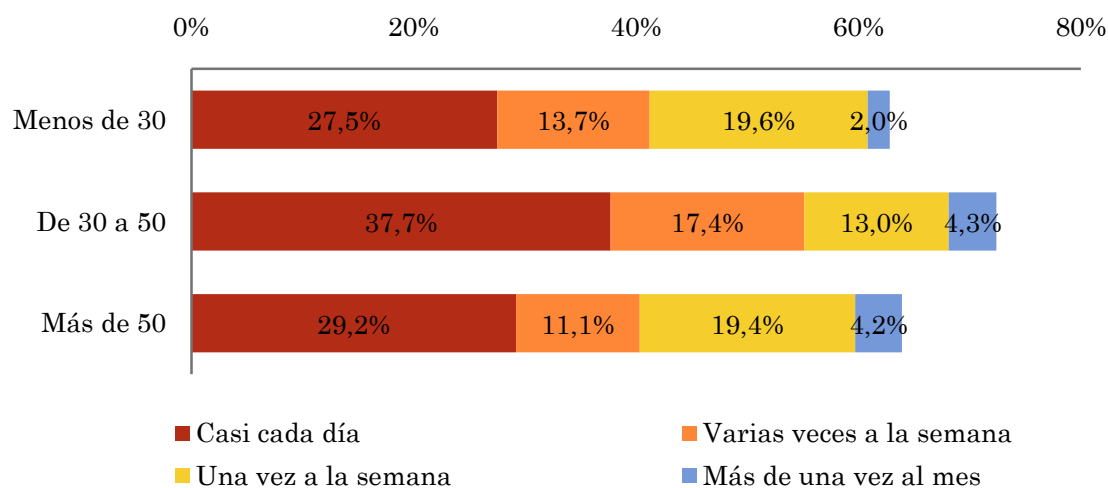
### Análisis comparativo por grupos de sexo

Respuesta	Hombres	Mujeres
Casi cada día	40,3%	26,6%
Varias veces a la semana	15,3%	14,5%
Una vez a la semana	19,4%	16,1%
Más de una vez al mes	2,8%	4,0%



### Análisis comparativo por grupos de edad

Resp \ Grupo	Menos de 30	De 30 a 50	Más de 50
Casi cada día	27,5%	37,7%	29,2%
Varias veces a la semana	13,7%	17,4%	11,1%
Una vez a la semana	19,6%	13,0%	19,4%
Más de una vez al mes	2,0%	4,3%	4,2%

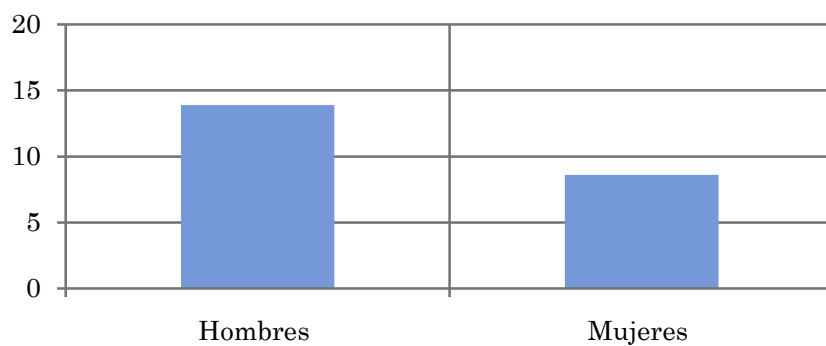


## Tiempo medio de dedicación diaria a la lectura de este periódico (minutos / día)

Universo: población mayor de 15 años de toda el área de la muestra.

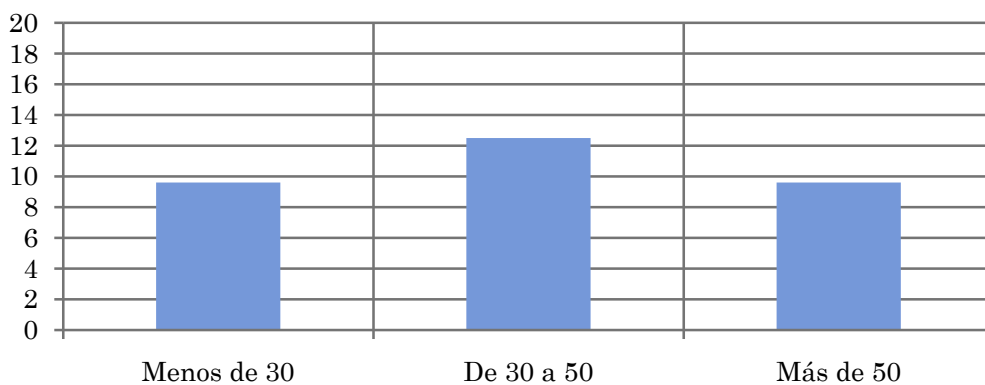
### Análisis comparativo por grupos de sexo

Hombres	Mujeres
13,9	8,6



### Análisis por grupos de edad

Menos de 30	De 30 a 50	Más de 50
9,6	12,5	9,6

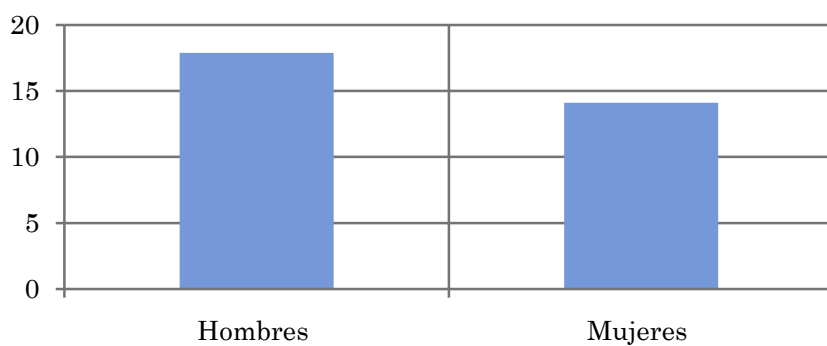


## Tiempo medio de dedicación diaria a la lectura de este periódico (minutos / día)

Universo: población lectora habitual de El Faro de Ceuta

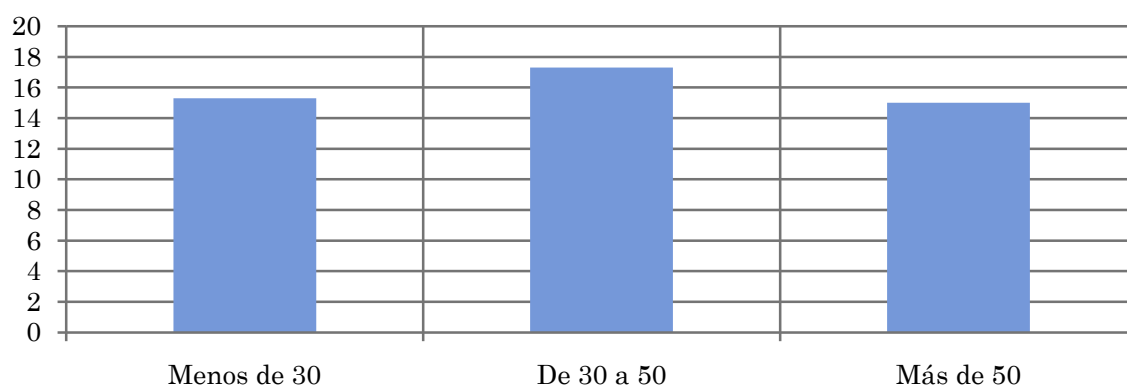
### Análisis comparativo por grupos de sexo

Hombres	Mujeres
17,9	14,1



### Análisis de sus lectores por grupos de edad:

Menos de 30	De 30 a 50	Más de 50
15,3	17,3	15,0





## Análisis sobre lectores habituales de El Faro de Ceuta

⇒ Hábitos de lectura.

Perfil del periódico según sus lectores.

Recuerdo publicitario

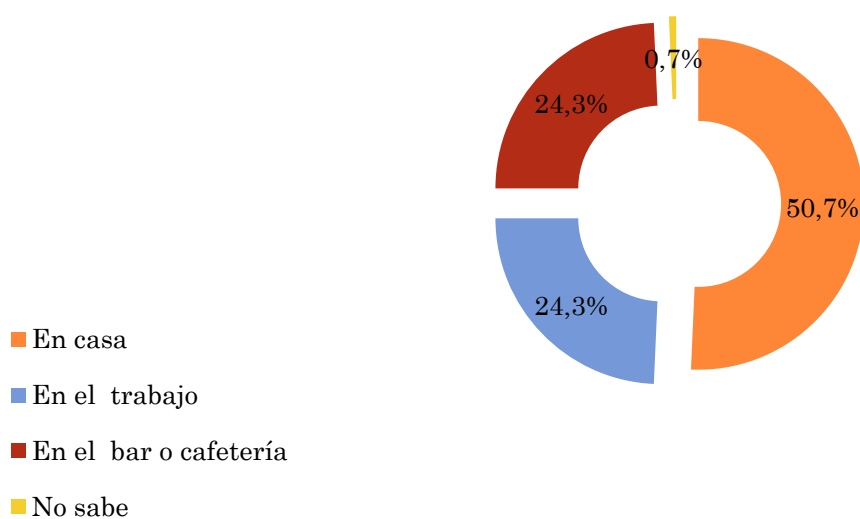
Se consideran habituales los que dedican una media de más de un minuto al día a la lectura del medio.

## Pregunta - ¿En qué lugares suele leer este periódico?

Universo: población lectora habitual de "El Faro de Ceuta"

Respuesta	Porcentaje de población
En casa	50,7%
En el trabajo	24,3%
En el bar o cafetería	24,3%
No sabe	0,7%

Lugares comunes de lectura



## Pregunta - En comparación al resto de periódicos, ¿Cómo definiría el perfil de El Faro de Ceuta?

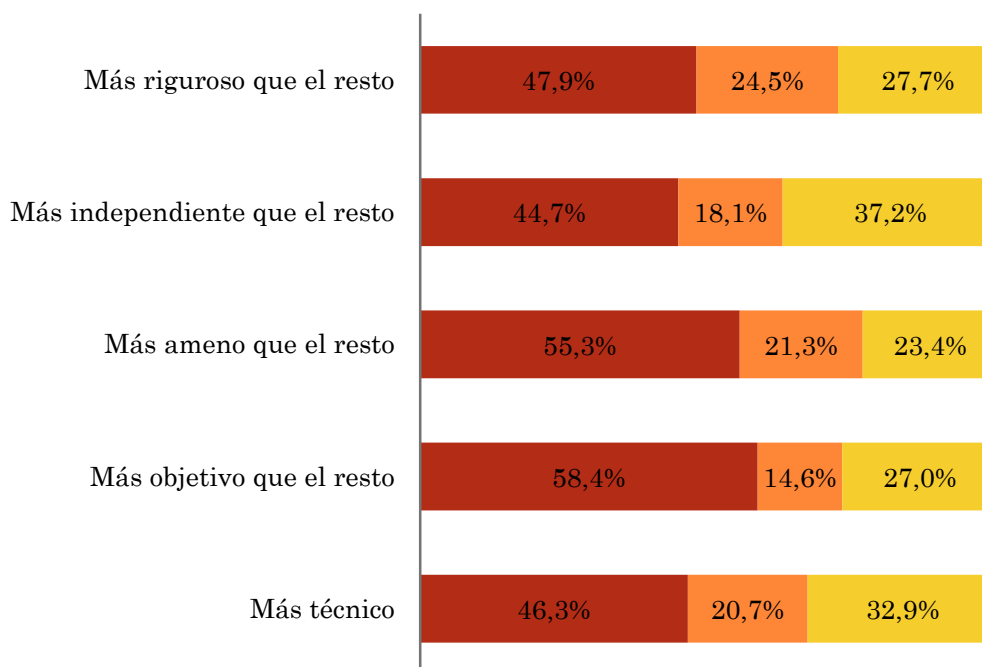
Universo: población lectora habitual de "El Faro de Ceuta"

### Análisis general

Respuestas	Porcentaje de "Sí"	Porcentaje de "Dudoso"	Porcentaje de "No"
Más riguroso que el resto	47,9%	24,5%	27,7%
Más independiente que el resto	44,7%	18,1%	37,2%
Más ameno que el resto	55,3%	21,3%	23,4%
Más objetivo que el resto	58,4%	14,6%	27,0%
Más técnico	46,3%	20,7%	32,9%

### Perfil del periódico en comparación al resto

■ Porcentaje de "Sí"    ■ Porcentaje de "Dudoso"    ■ Porcentaje de "No"



### Pregunta - ¿Considera este periódico, un buen medio para anunciarse públicamente?

Universo: población lectora habitual de "El Faro de Ceuta"

Respuesta	Porcentaje
Sí	92,4%
No	4,2%
No sabe	3,4%

