

2011

Julio



Estudio de audiencia de Ceuta Televisión



Índice de contenido

⇒ Ficha técnica	<u>3</u>
Síntesis del estudio	<u>4</u>
Análisis cuantitativo área 1	<u>6</u>
Análisis por sexos y edades	<u>10</u>
Análisis sobre los habituales (cualitativo)	<u>15</u>
Análisis sobre las causas adversas a la audiencia	<u>19</u>

FICHA TÉCNICA

Empresa que realiza el estudio	Información Técnica y Científica SL (Infortécnica)
Universo	Población mayor de 15 años de Ceuta.
Muestra	395 entrevistas.
Técnica de muestreo	Muestreo probabilístico, aleatorio simple.
Intervalo de confianza	95,5% (dos sigma)
Margen de error (Error máximo aplicable sobre conjunto total de la muestra)	+/- 5,02%
Tipo de entrevista	Telefónica.
Fecha del sondeo	Julio de 2011
Datos de Infortécnica	C/ Lepant 422 08025 Barcelona Tel: +34934334243 Fax: +34934351627 Más información en: www.infortecnica.com www.audiencia.org

Puede verificar la autenticidad de los datos del estudio consultando la web www.audiencia.org o contactando con Infortécnica.

SÍNTESIS DEL ESTUDIO

“CEUTA TELEVISIÓN”, SEGUIDA POR MAS DE 38.000 TELESPECTADORES DURANTE EL ÚLTIMO MES, CON UN SEIS POR CIENTO DE SHARE

En el último estudio realizado en julio de 2011, Ceuta TV es conocida por la gran mayoría de la población de Ceuta. Más de las tres cuartas partes de los televisores la tienen presintonizada y más de la mitad de la población la sigue de forma habitual, 38.000 telespectadores en el último mes, que dedican a la emisora 22 minutos de media.

Sobre el conjunto de la población, el tiempo medio de seguimiento es de 10 minutos diarios, con un share cercano al seis por ciento durante el último mes y una cuota de telespectadores (GRP) de 4.500 al día.

Análisis cuantitativo de la audiencia de la emisora por cada área

- ⇒ Grado de conocimiento de la población respecto al nombre de la emisora.
- Porcentaje de sintonización.
- Frecuencia de seguimiento general de la emisora.
- Frecuencia de seguimiento en el último mes.
- Número de personas que siguen la emisora habitualmente.
- Número de personas que han seguido la emisora en el último mes.
- Tiempo medio de dedicación diaria a la emisora.
- Tiempo medio de dedicación diaria en el último mes.
- SHARE, GRP y total de horas de audiencia diaria (datos generales).
- SHARE, GRP y total de horas de audiencia diaria (datos del último mes).



Área de Ceuta

Análisis cuantitativo

Población total de los municipios de la muestra \Rightarrow 78.674

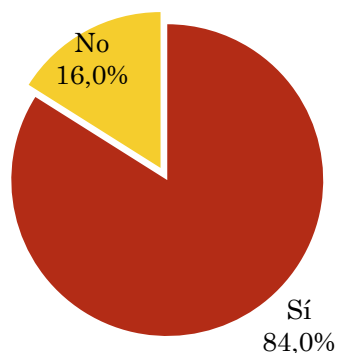
Municipios \Rightarrow Ceuta

Pregunta - ¿Conoce la emisora de TV local Ceuta Televisión?

Universo: población mayor de 15 años de: Área de Ceuta

Respuesta	Porcentaje
Sí	84,0%
No	16,0%

Grado de conocimiento de la población respecto al nombre de la emisora

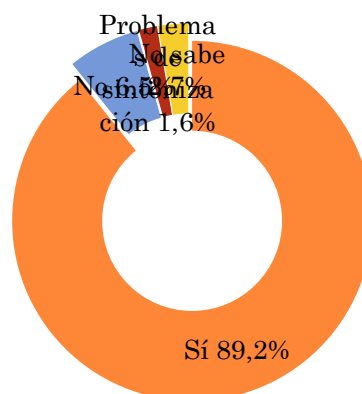


Pregunta - ¿Tiene sintonizada Ceuta Televisión en su televisor?

Universo: población de: Área de Ceuta que conoce la emisora

Respuesta	Porcentaje
Sí	89,2%
No	6,5%
Problemas de sintonización	1,6%
No sabe	2,7%

Porcentaje de sintonización

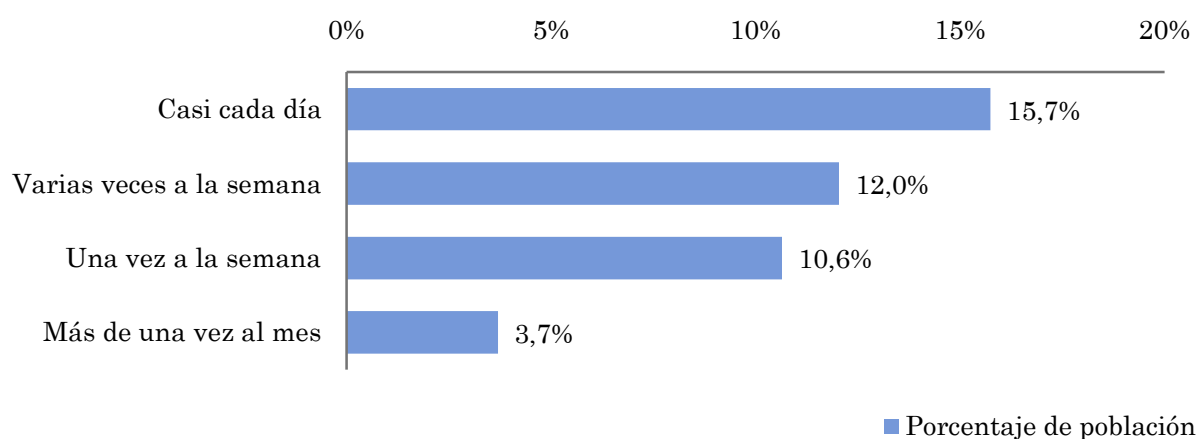


Pregunta - ¿Con qué frecuencia sigue la emisora?

Universo: población mayor de 15 años de: Área de Ceuta

Respuesta	Porcentaje de población	Personas
Casi cada día	15,7%	12.384
Varias veces a la semana	12,0%	9.470
Una vez a la semana	10,6%	8.377
Más de una vez al mes	3,7%	2.914

Esta emisora es seguida habitualmente por 33145 personas del area indicada.



Indicadores de audiencia de la emisora en el área específica

Minutos / día: Tiempo medio de dedicación diaria a la emisora en el área específica.

Desviación típica (σ): o desviación estandar es una medida de dispersión de la media.

Minutos / día	Desviación típica (σ)
9,2	21,2

SHARE: cuota de audiencia, expresada en porcentaje, respecto al resto de emisoras.

SHARE
5,1%

Cuota de telespectadores (GRPs): cuota de audiencia, expresada en número de personas, respecto al resto de emisoras.

Cuota de telespectadores (GRPs)
4.019

Horas de audiencia diaria: total de horas de seguimiento que dedica el conjunto de la población.

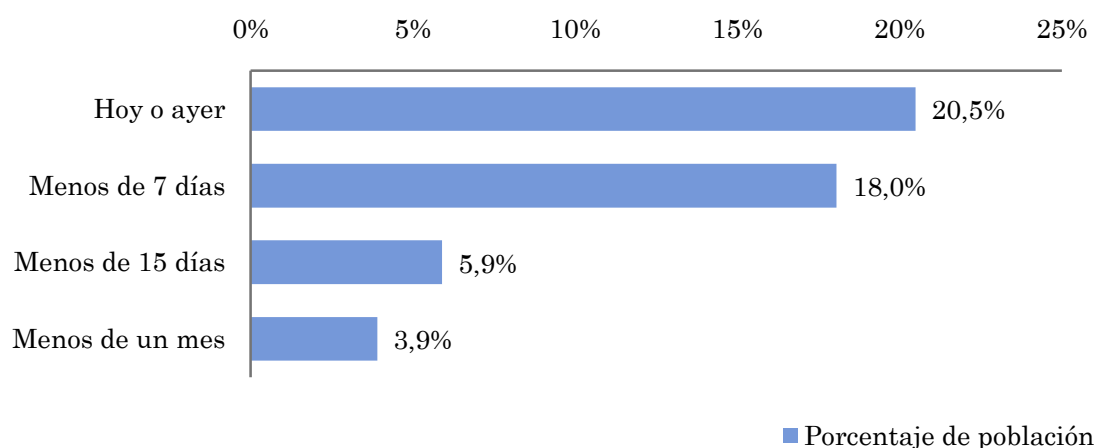
Horas de audiencia diaria
12.057,2

Pregunta - ¿Aproximadamente, cuándo fue la última vez que vió Ceuta Televisión?

Universo: población mayor de 15 años de: Área de Ceuta

Respuesta	Porcentaje de población	Personas
Hoy o ayer	20,5%	16.119
Menos de 7 días	18,0%	14.200
Menos de 15 días	5,9%	4.642
Menos de un mes	3,9%	3.070

Esta emisora ha sido seguida por 38030 personas del area indicada durante el último mes.



Indicadores de audiencia de la emisora en el área específica durante el último mes

Minutos / día: Tiempo medio de dedicación diaria a la emisora en el área específica.

Desviación típica (σ): o desviación estandar es una medida de dispersión de la media.

Minutos / día	Desviación típica (σ)
10,2	18,5

SHARE: cuota de audiencia, expresada en porcentaje, respecto al resto de emisoras.

SHARE
5,7%

Cuota de telespectadores (GRPs): cuota de audiencia, expresada en número de personas, respecto al resto de emisoras.

Cuota de telespectadores (GRPs)
4.458

Horas de audiencia diaria: total de horas de seguimiento que dedica el conjunto de la población.

Horas de audiencia diaria
13.374,6

Análisis por grupos de sexo y edad

- ⇒ Conocimiento del nombre de la emisora por sexos y edades.
- Frecuencia de seguimiento por sexos y edades.
- Tiempo de dedicación diario por sexos y edades.
- Tiempo de dedicación diario de los habituales a la emisora por sexos y edades.

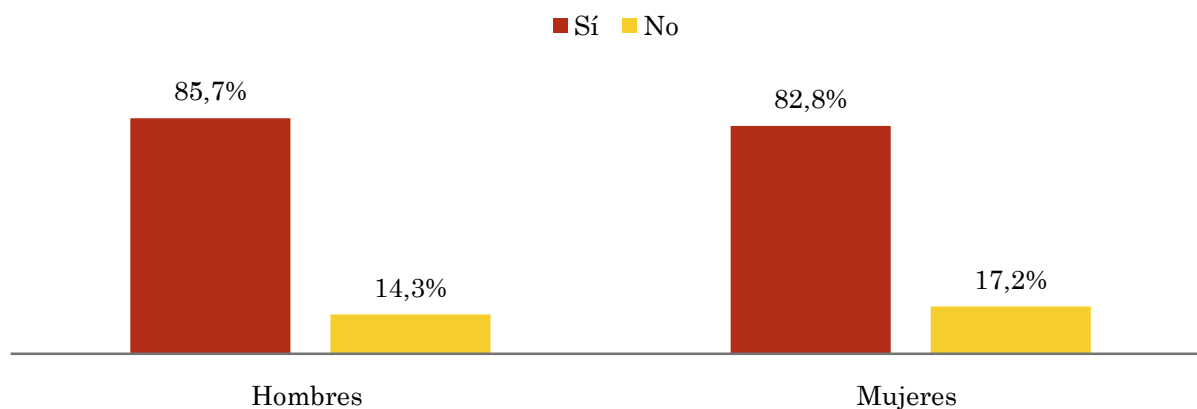
Los datos que se presentan a continuación están basados en el conjunto de la muestra y no son proporcionales a la población de cada área.

Pregunta - ¿Conoce la emisora de TV local Ceuta Televisión?

Universo: población mayor de 15 años de toda el área de la Universo.

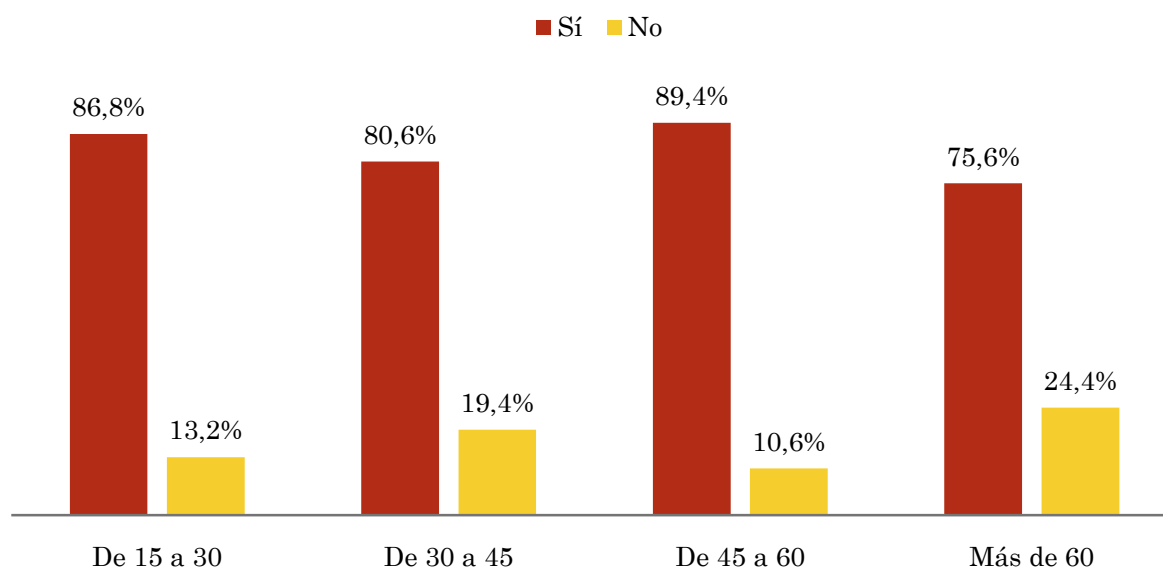
Análisis comparativo por grupos de sexo

Resp / Grupo	Hombres	Mujeres
Sí	85,7%	82,8%
No	14,3%	17,2%



Análisis comparativo por grupos de edad

Resp \ Grupo	De 15 a 30	De 30 a 45	De 45 a 60	Más de 60
Sí	86,8%	80,6%	89,4%	75,6%
No	13,2%	19,4%	10,6%	24,4%

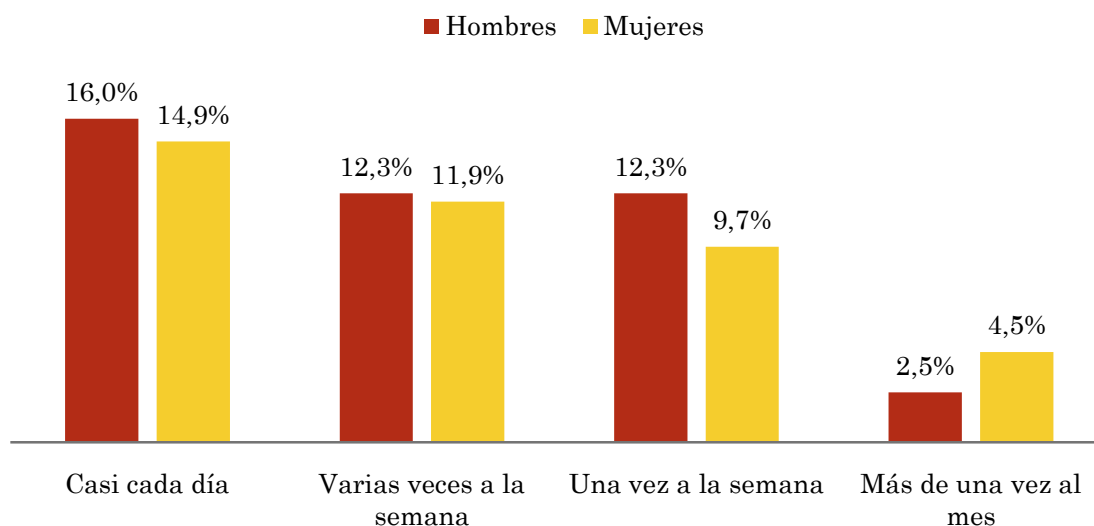


Pregunta - ¿Con qué frecuencia sigue la emisora?

Universo: población mayor de 15 años de toda el área de la Universo.

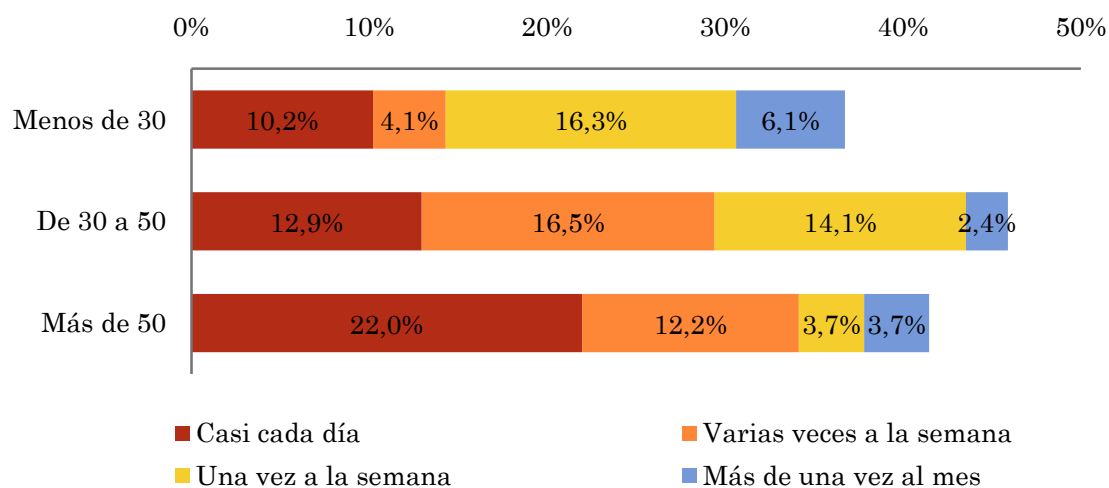
Análisis comparativo por grupos de sexo

Respuesta	Hombres	Mujeres
Casi cada día	16,0%	14,9%
Varias veces a la semana	12,3%	11,9%
Una vez a la semana	12,3%	9,7%
Más de una vez al mes	2,5%	4,5%



Análisis comparativo por grupos de edad

Resp \ Grupo	Menos de 30	De 30 a 50	Más de 50
Casi cada día	10,2%	12,9%	22,0%
Varias veces a la semana	4,1%	16,5%	12,2%
Una vez a la semana	16,3%	14,1%	3,7%
Más de una vez al mes	6,1%	2,4%	3,7%

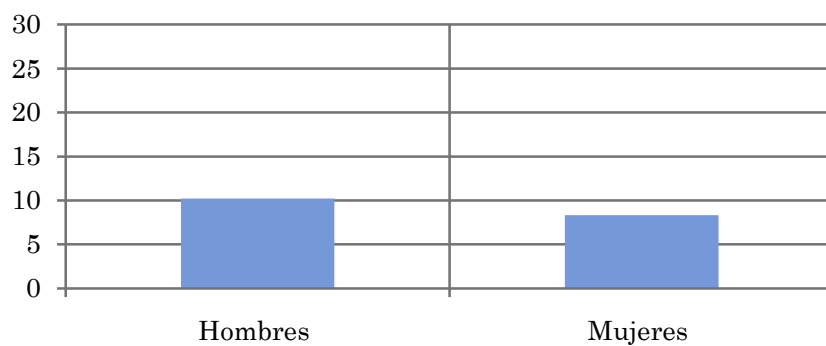


Tiempo medio de dedicación diaria a la emisora (minutos / día)

Universo: población mayor de 15 años de toda el área de la Universo.

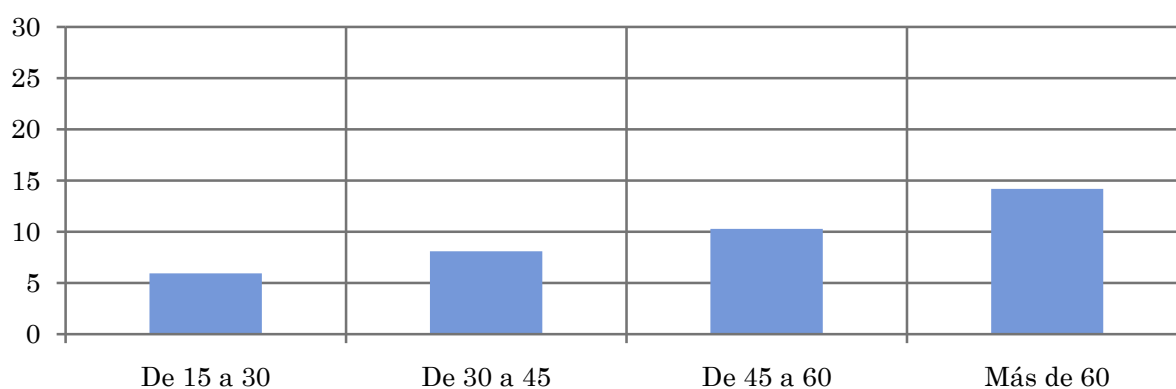
Análisis comparativo por grupos de sexo

Hombres	Mujeres
10,2	8,3



Análisis por grupos de edad

De 15 a 30	De 30 a 45	De 45 a 60	Más de 60
5,9	8,1	10,3	14,2

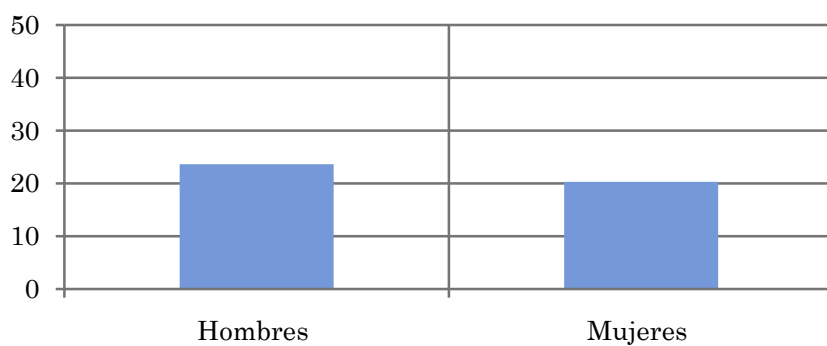


Tiempo medio de dedicación diaria a la emisora (minutos / día)

Universo: Población que sigue la emisora, por lo menos ocasionalmente.

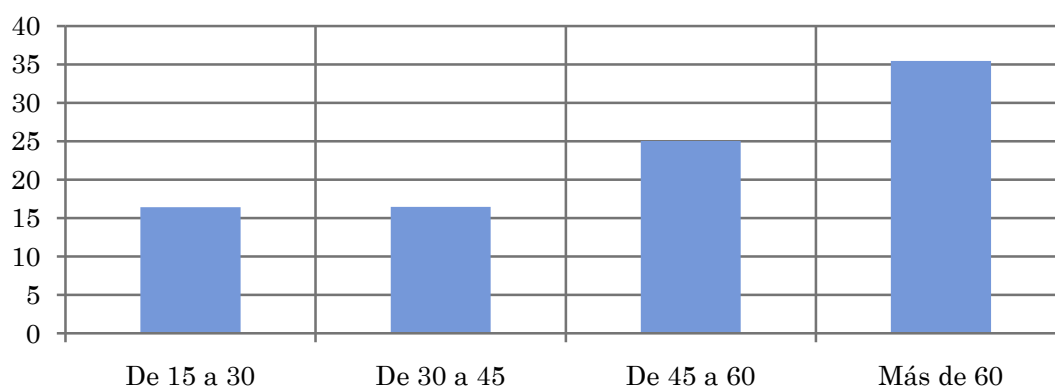
Análisis comparativo por grupos de sexo

Hombres	Mujeres
23,6	20,3



Análisis de sus seguidores por grupos de edad:

De 15 a 30	De 30 a 45	De 45 a 60	Más de 60
16,4	16,5	25,1	35,4



Análisis sobre los seguidores habituales de la emisora

⇒ **Distribución de la audiencia durante el día**

Distribución de la audiencia durante la semana

Preferencias de programación

Se consideran habituales los que dedican una media de más de un minuto al día a la emisora.

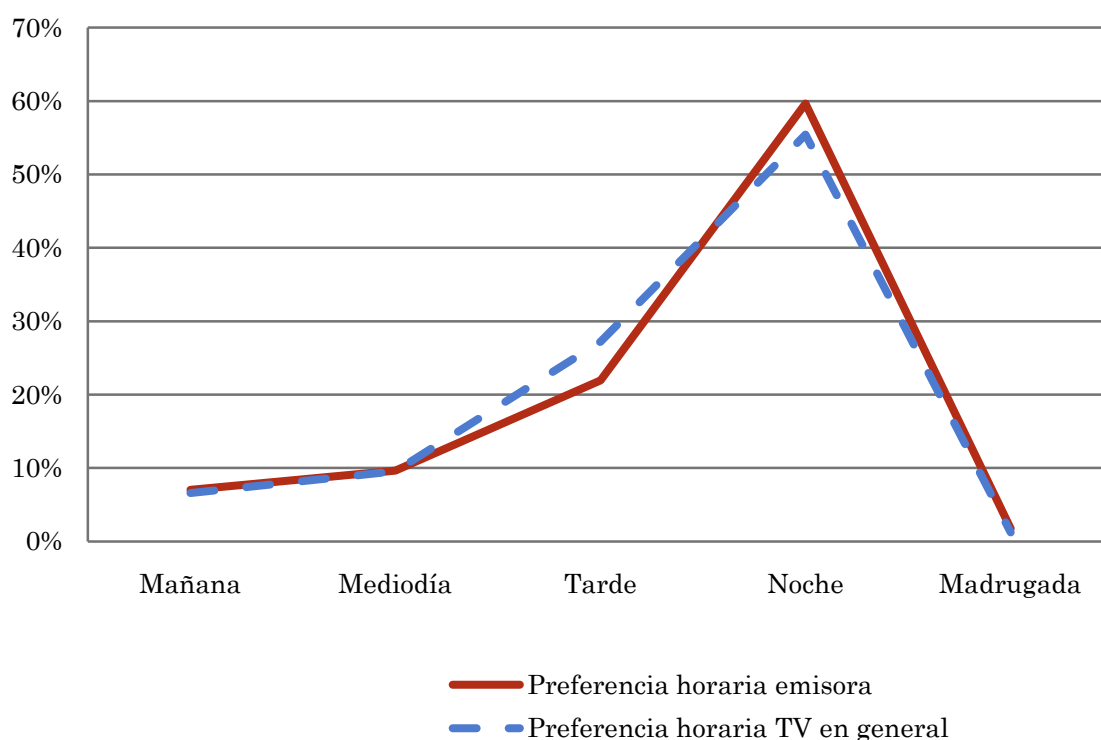
Pregunta - ¿A qué horas sigue habitualmente Ceuta Televisión?

Universo: población habitual de la emisora.

Análisis general

Respuesta	Preferencia horaria emisora	Preferencia horaria TV en general
Mañana	7,0%	6,6%
Mediodía	9,6%	9,6%
Tarde	21,9%	27,2%
Noche	59,6%	55,4%
Madrugada	1,8%	1,2%

Distribución de la audiencia durante el día



Los resultados obtenidos son un reflejo del horario más común de sintonización de la emisora. Lo que no significa que no la sigan fuera del horario más habitual.

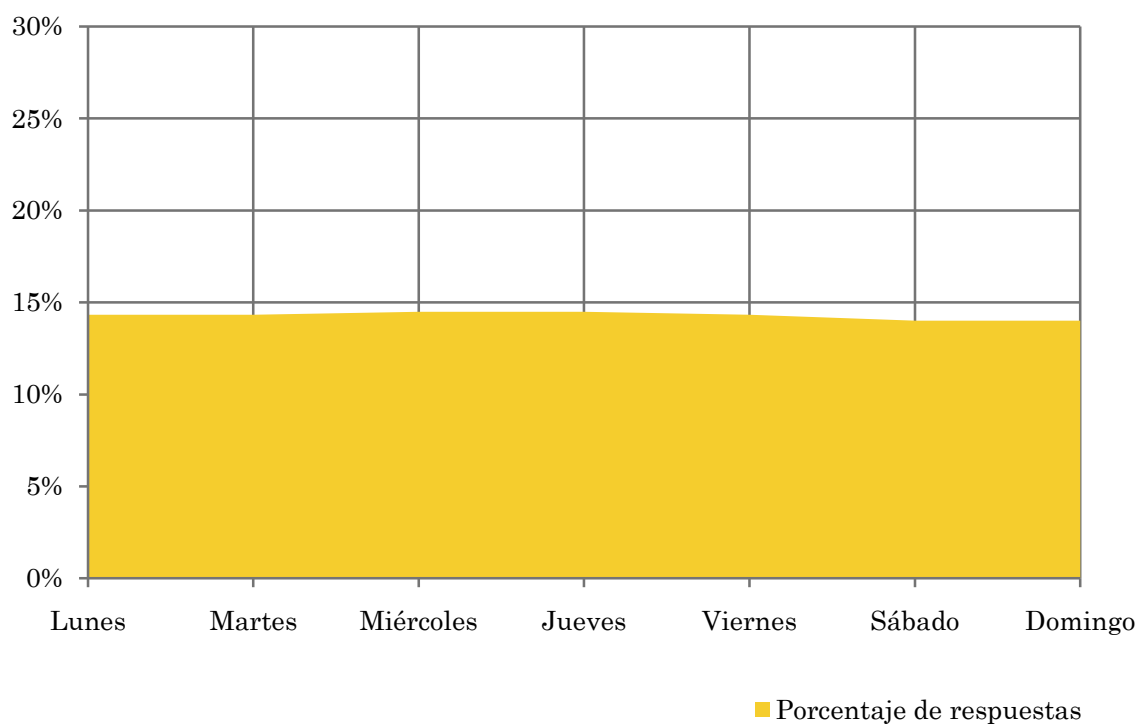
Pregunta - ¿Qué días de la semana suele ver Ceuta Televisión?

Universo: población habitual de la emisora.

Análisis general

Respuesta	Porcentaje de respuestas
Lunes	14,3%
Martes	14,3%
Miércoles	14,5%
Jueves	14,5%
Viernes	14,3%
Sábado	14,0%
Domingo	14,0%

Distribución de la audiencia durante los días de la semana



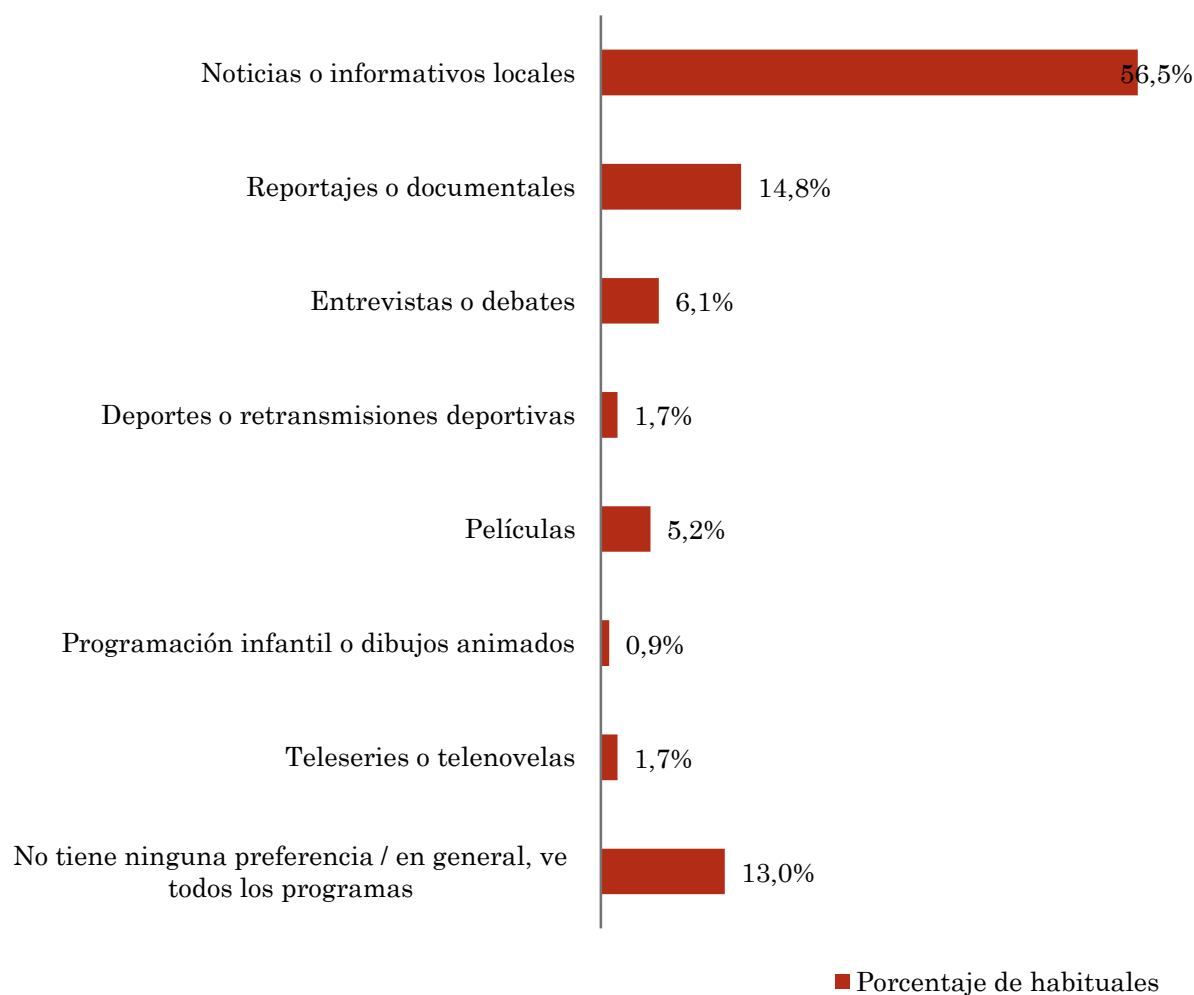
Pregunta - ¿Qué es lo que más le gusta de la programación de esta emisora y de la tv local, en general?

Universo: población habitual de la emisora.

Análisis general

Respuestas	Porcentaje de habituales
Noticias o informativos locales	56,5%
Reportajes o documentales	14,8%
Entrevistas o debates	6,1%
Deportes o retransmisiones deportivas	1,7%
Películas	5,2%
Programación infantil o dibujos animados	0,9%
Teleseries o telenovelas	1,7%
No tiene ninguna preferencia / en general, ve todos los programas	13,0%

Preferencias de programación



Análisis sobre la población no seguidora

⇒ **Análisis de las causas o factores adversos a la audiencia**

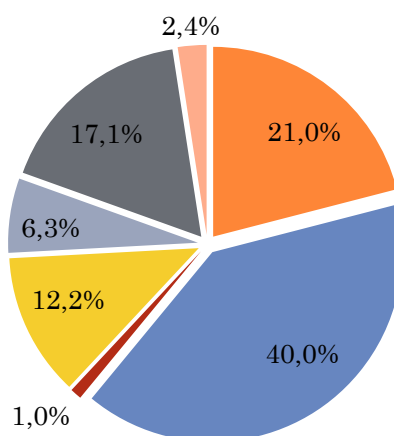
Se consideran no habituales los que dedican una media de menos de un minuto al día a la emisora.

Principales motivos por los que no se sigue la emisora

Universo: población general de toda el área de la encuesta que ve la emisora menos de un minuto al día de media.

Análisis general

Resp / Grupo	Porcentaje
Desconocimiento de la emisora	21,0%
No ve la televisión local / o ninguna emisora en concreto	40,0%
Desconocimiento de la programación de la emisora	1,0%
Dedica poco tiempo a ver la tele	12,2%
Problemas de imagen o de sintonización	6,3%
Prefiere la programación de otras emisoras	17,1%
Otros motivos	2,4%



- Desconocimiento de la emisora
- No ve la televisión local / o ninguna emisora en concreto
- Desconocimiento de la programación de la emisora
- Dedica poco tiempo a ver la tele
- Problemas de imagen o de sintonización
- Prefiere la programación de otras emisoras
- Otros motivos