

2011

Julio



Estudio de audiencia de Canal 54 Burgos



Índice de contenido

⇒ Ficha técnica	<u>3</u>
Síntesis del estudio	<u>4</u>
Análisis cuantitativo área 1	<u>6</u>
Análisis por sexos y edades	<u>10</u>
Análisis sobre los habituales (cualitativo)	<u>14</u>

FICHA TÉCNICA

Empresa que realiza el estudio	Información Técnica y Científica SL (Infortécnica)
Universo	Población mayor de 15 años de Burgos.
Muestra	388 entrevistas.
Técnica de muestreo	Muestreo probabilístico, aleatorio simple.
Intervalo de confianza	95,5% (dos sigma)
Margen de error (Error máximo aplicable sobre conjunto total de la muestra)	+/- 5,07%
Tipo de entrevista	Telefónica.
Fecha del sondeo	Julio de 2011
Datos de Infortécnica	C/ Lepant 422 08025 Barcelona Tel: +34934334243 Fax: +34934351627 Más información en: www.infortecnica.com www.audiencia.org

Puede verificar la autenticidad de los datos del estudio consultando la web www.audiencia.org o contactando con Infortécnica.

SÍNTESIS DEL ESTUDIO

“CANAL 54 BURGOS”, SEGUIDO POR MAS DE 62.000 TELESPECTADORES, SE APROXIMA A UN CINCO POR CIENTO DE SHARE EN JULIO

En el sondeo de julio de 2011, “Canal 54 Burgos” ha sido seguido por más de 62.000 telespectadores durante el último mes, que han dedicado a la emisora una media próxima a 25 minutos al día. Sobre el conjunto de la población, el tiempo medio de audiencia es de nueve minutos durante el último mes, con un share próximo al cinco por ciento y una cuota de telespectadores GRP’s cercana a 8.500 al día.

La emisora es seguida por todos los grupos de sexo y edad.

Análisis cuantitativo de la audiencia de la emisora por cada área

- ⇒ Frecuencia de seguimiento general de la emisora.
 - Frecuencia de seguimiento en el último mes.
 - Número de personas que siguen la emisora habitualmente.
 - Número de personas que han seguido la emisora en el último mes.
 - Tiempo medio de dedicación diaria a la emisora.
 - Tiempo medio de dedicación diaria en el último mes.
 - SHARE, GRP y total de horas de audiencia diaria (datos generales).
 - SHARE, GRP y total de horas de audiencia diaria (datos del último mes).



Burgos

Análisis cuantitativo

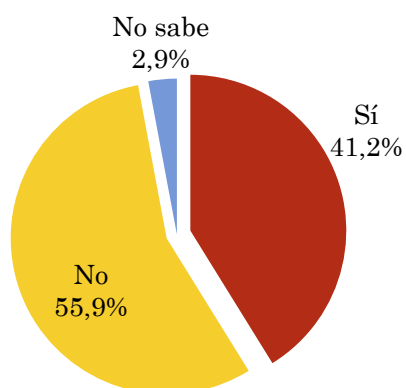
Población total de los municipios de la muestra \Rightarrow 178.966

Municipios \Rightarrow Burgos

Pregunta - ¿Ha seguido en algún momento la programación especial de fiestas a través de Canal 54 Burgos?

Universo: población mayor de 15 años de Burgos que conoce la emisora

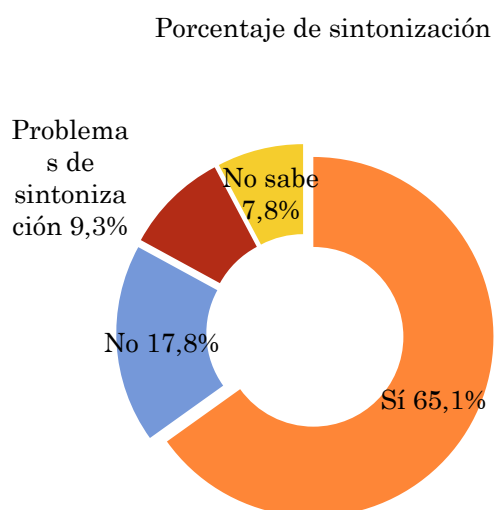
Respuesta	Porcentaje
Sí	41,2%
No	55,9%
No sabe	2,9%



Pregunta - ¿Tiene sintonizada Canal 54 Burgos en su televisor?

Universo: población mayor de 15 años de Burgos que conoce la emisora

Respuesta	Porcentaje
Sí	65,1%
No	17,8%
Problemas de sintonización	9,3%
No sabe	7,8%

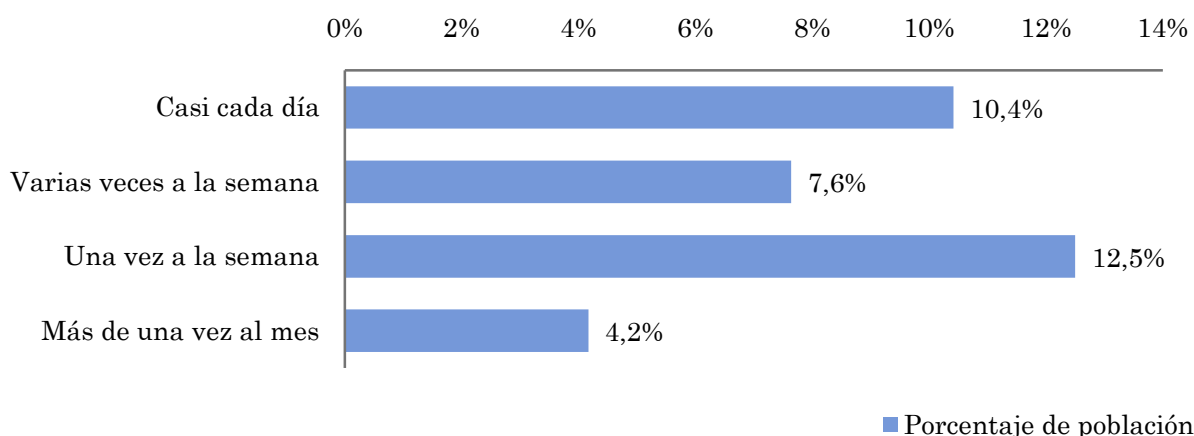


Pregunta - ¿Con qué frecuencia sigue Canal 54 Burgos?

Universo: población mayor de 15 años de Burgos

Respuesta	Porcentaje de población	Personas
Casi cada día	10,4%	18.642
Varias veces a la semana	7,6%	13.671
Una vez a la semana	12,5%	22.371
Más de una vez al mes	4,2%	7.457

Esta emisora es seguida habitualmente por 62141 personas del area indicada.



Indicadores de audiencia de la emisora en el área específica

Minutos / día: Tiempo medio de dedicación diaria a la emisora en el área específica.

Desviación típica (σ): o desviación estandar es una medida de dispersión de la media.

Minutos / día	Desviación típica (σ)
7,7	19,9

SHARE: cuota de audiencia, expresada en porcentaje, respecto al resto de emisoras.

SHARE
4,3%

Cuota de telespectadores (GRPs): cuota de audiencia, expresada en número de personas, respecto al resto de emisoras.

Cuota de telespectadores (GRPs)
7.689

Horas de audiencia diaria: total de horas de seguimiento que dedica el conjunto de la población.

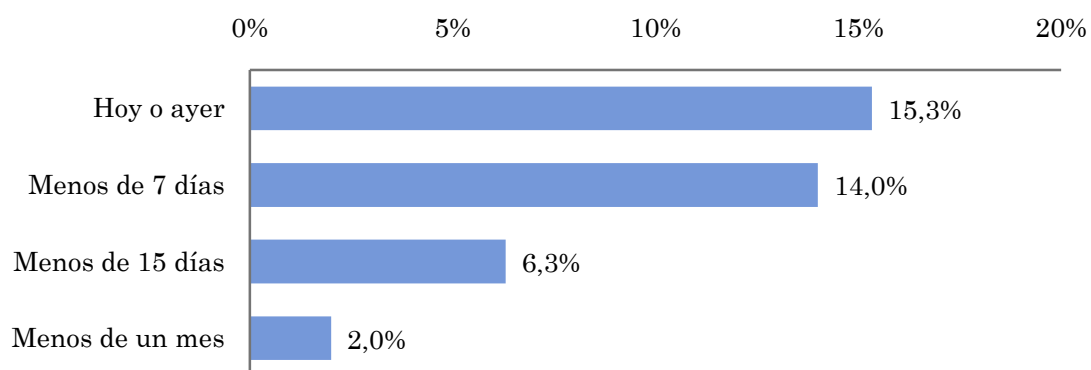
Horas de audiencia diaria
23.067,7

Pregunta - ¿Aproximadamente, cuándo fue la última vez que vió Canal 54 Burgos?

Universo: población mayor de 15 años de Burgos

Respuesta	Porcentaje de población	Personas
Hoy o ayer	15,3%	27.441
Menos de 7 días	14,0%	25.055
Menos de 15 días	6,3%	11.275
Menos de un mes	2,0%	3.579

Esta emisora ha sido seguida por 67351 personas del área indicada durante el último mes.



■ Porcentaje de población

Indicadores de audiencia de la emisora en el área específica durante el último mes

Minutos / día: Tiempo medio de dedicación diaria a la emisora en el área específica.

Desviación típica (σ): o desviación estandar es una medida de dispersión de la media.

Minutos / día	Desviación típica (σ)
8,9	18,9

SHARE: cuota de audiencia, expresada en porcentaje, respecto al resto de emisoras.

SHARE
4,9%

Cuota de telespectadores (GRPs): cuota de audiencia, expresada en número de personas, respecto al resto de emisoras.

Cuota de telespectadores (GRPs)
8.849

Horas de audiencia diaria: total de horas de seguimiento que dedica el conjunto de la población.

Horas de audiencia diaria
26.546,6

Análisis por grupos de sexo y edad

⇒ Frecuencia de seguimiento por sexos y edades.

Tiempo de dedicación diario por sexos y edades.

Tiempo de dedicación diario de los habituales a la emisora por sexos y edades.

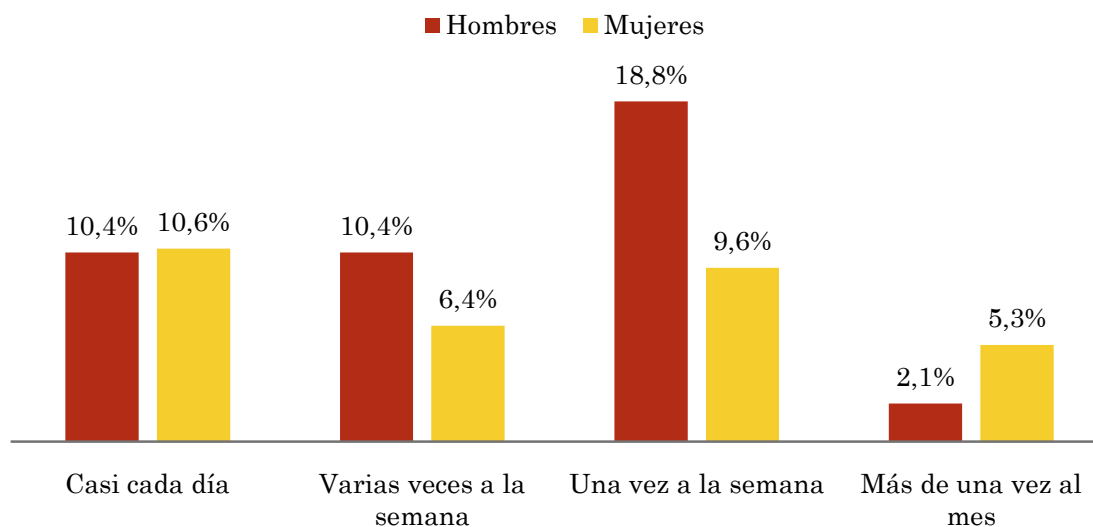
Los datos que se presentan a continuación están basados en el conjunto de la muestra y no son proporcionales a la población de cada área.

Pregunta - ¿Con qué frecuencia sigue la emisora?

Universo: población mayor de 15 años de toda el área de la muestra.

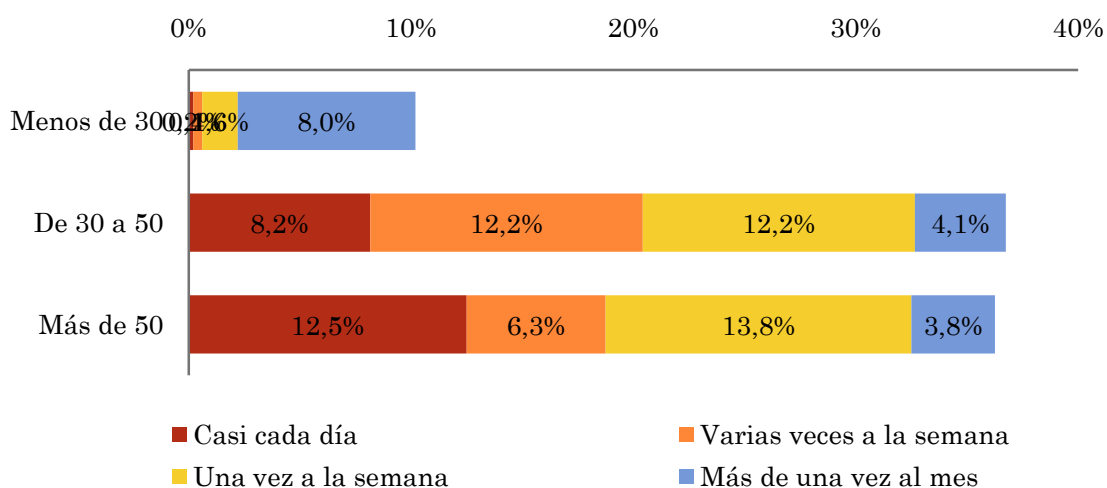
Análisis comparativo por grupos de sexo

Respuesta	Hombres	Mujeres
Casi cada día	10,4%	10,6%
Varias veces a la semana	10,4%	6,4%
Una vez a la semana	18,8%	9,6%
Más de una vez al mes	2,1%	5,3%



Análisis comparativo por grupos de edad

Resp \ Grupo	Menos de 30	De 30 a 50	Más de 50
Casi cada día	0,2%	8,2%	12,5%
Varias veces a la semana	0,4%	12,2%	6,3%
Una vez a la semana	1,6%	12,2%	13,8%
Más de una vez al mes	8,0%	4,1%	3,8%

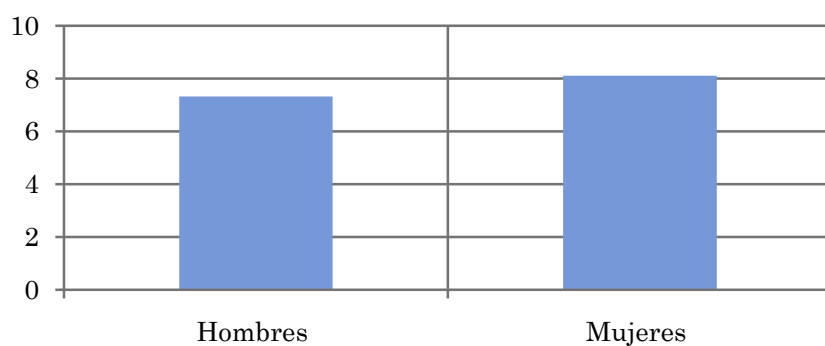


Tiempo medio de dedicación diaria a la emisora (minutos / día)

Universo: población mayor de 15 años de toda el área de la muestra.

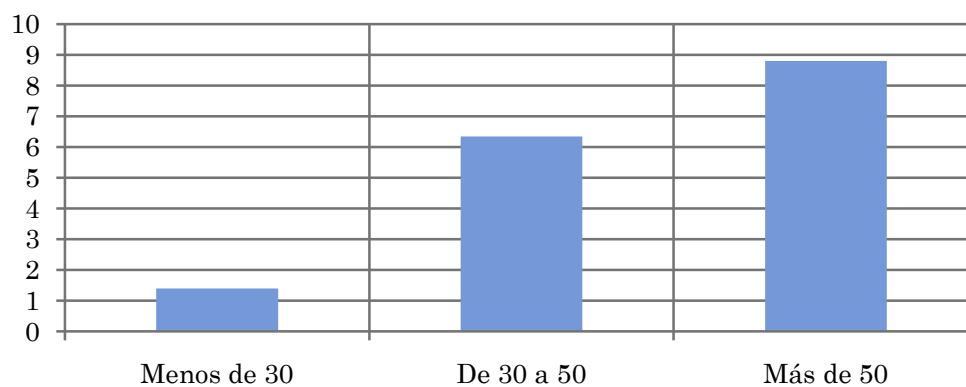
Análisis comparativo por grupos de sexo

Hombres	Mujeres
7,3	8,1



Análisis por grupos de edad

Menos de 30	De 30 a 50	Más de 50
1,4	6,3	8,8

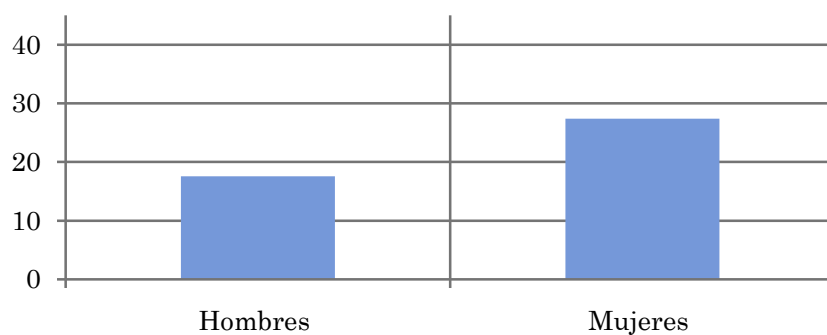


Tiempo medio de dedicación diaria a la emisora (minutos / día)

Universo: población habitual de la emisora

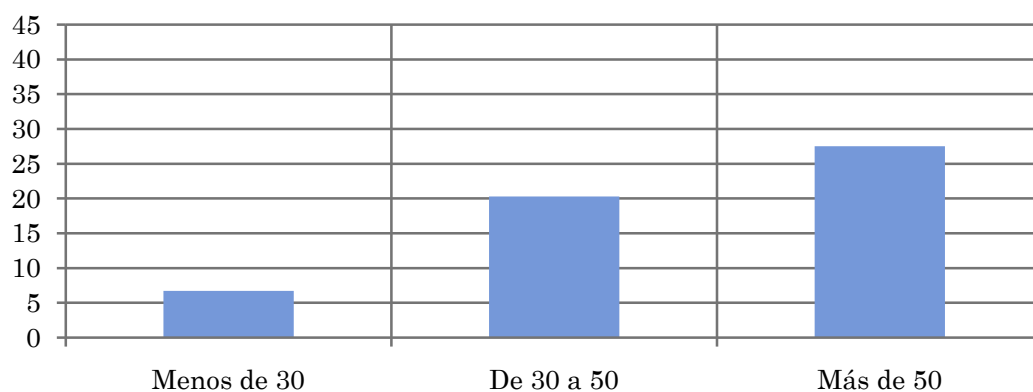
Análisis comparativo por grupos de sexo

Hombres	Mujeres
17,6	27,4



Análisis de sus seguidores por grupos de edad:

Menos de 30	De 30 a 50	Más de 50
6,7	20,3	27,5



Análisis sobre los seguidores habituales de la emisora

- ⇒ **Distribución de la audiencia durante el día**
- Distribución de la audiencia durante la semana**
- Valoración de la emisora como medio informativo**

Se consideran habituales los que dedican una media de más de un minuto al día a la emisora.

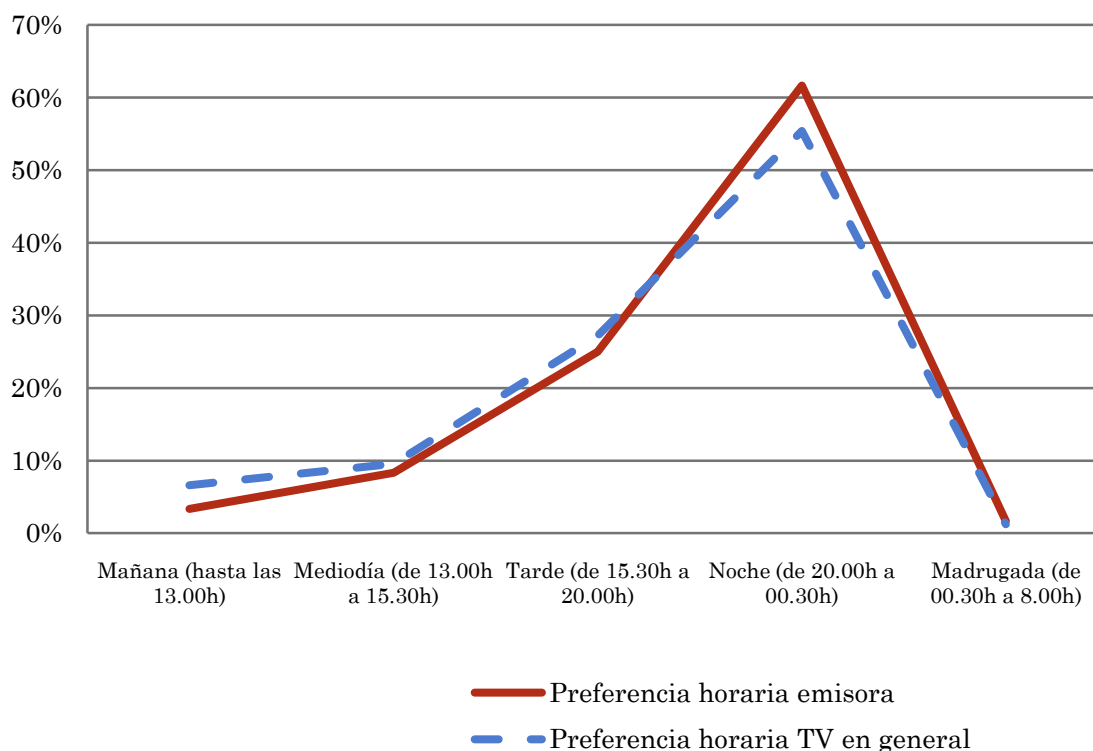
Pregunta - ¿A qué horas sigue habitualmente Canal 54 Burgos?

Universo: población habitual de la emisora.

Análisis general

Respuesta	Preferencia horaria emisora	Preferencia horaria TV en general
Mañana (hasta las 13.00h)	3,3%	6,6%
Mediodía (de 13.00h a 15.30h)	8,3%	9,6%
Tarde (de 15.30h a 20.00h)	25,0%	27,2%
Noche (de 20.00h a 00.30h)	61,7%	55,4%
Madrugada (de 00.30h a 8.00h)	1,7%	1,2%

Distribución de la audiencia durante el día



Los resultados obtenidos son un reflejo del horario más común de sintonización de la emisora. Lo que no significa que no la sigan fuera del horario más habitual.

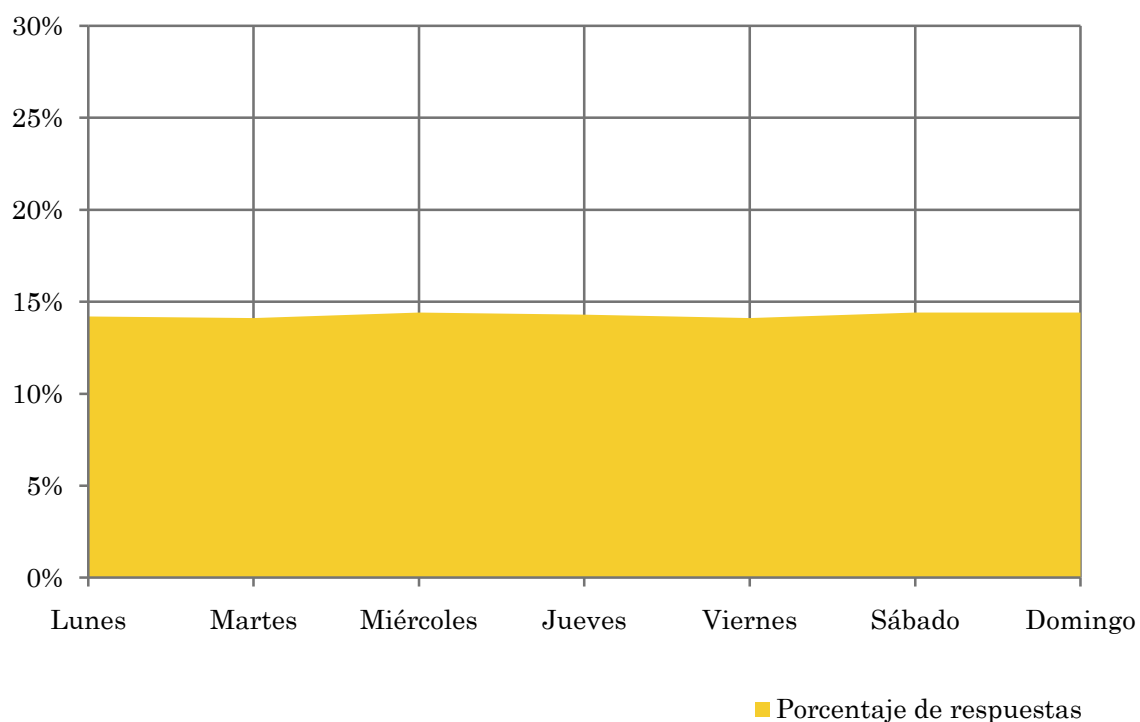
Pregunta - ¿Qué días de la semana suele ver Canal 54 Burgos?

Universo: población habitual de la emisora.

Análisis general

Respuesta	Porcentaje de respuestas
Lunes	14,2%
Martes	14,1%
Miércoles	14,4%
Jueves	14,3%
Viernes	14,1%
Sábado	14,4%
Domingo	14,4%

Distribución de la audiencia durante los días de la semana



Pregunta - ¿Cree usted que gracias a Canal 54 puede saberse todo lo que pasa en Burgos?

Universo: población habitual de la emisora

Respuesta	Porcentaje
Sí	72,4%
No	27,6%

