



2011

Junio



Estudio de audiencia de Vaughan Radio



Índice de contenido

⇒ Ficha técnica	<u>3</u>
Síntesis del estudio	<u>4</u>
Análisis cuantitativo	<u>6</u>
Análisis por sexos y edades	<u>14</u>
Análisis sobre los habituales (cualitativo)	<u>18</u>

FICHA TÉCNICA

Empresa que realiza el estudio	Información Técnica y Científica SL (Infortécnica)
Universo	Población mayor de 15 años de Bilbao, Las Palmas de Gran Canaria, Murcia, Santander, Valladolid, Vigo y la Comunidad de Madrid.
Muestra	2262 entrevistas.
Técnica de muestreo	Muestreo probabilístico, estratificado por áreas de poblaciones (afijación simple) y aleatorio simple para los individuos de cada area.
Intervalo de confianza	95,5% (dos sigma)
Margen de error (Error máximo aplicable sobre conjunto total de la muestra)	+/- 2,1%
Tipo de entrevista	Telefónica.
Fecha del sondeo	Junio de 2011
Datos de Infortécnica	C/ Lepant 422 08025 Barcelona Tel: +34934334243 Fax: +34934351627 Más información en: www.infortecnica.com www.audiencia.org

Puede verificar la autenticidad de los datos del estudio consultando la web www.audiencia.org o contactando con Infortécnica.

SÍNTESIS DEL ESTUDIO

CADENA “VAUGHAN RADIO”, MAS DE 450.000 RADIOYENTES LA SIGUEN EN SU ÁREA DE DIFUSIÓN

En el sondeo de junio de 2011 realizado en las áreas de: Comunidad de Madrid, Las Palmas, Vigo, Murcia, Santander, Bilbao y Valladolid; la cadena “Vaughan Radio” es conocida por más del 14 por ciento de la población. Cerca de 450.000 radioyentes la siguen de forma habitual dedicando a la emisora cerca de 20 minutos al día.

Sobre el conjunto de la población de sus áreas de audiencia, el tiempo medio de dedicación es próximo a 1.2 minutos al día, con un share del 1.2 por ciento, un índice notable si tenemos en cuenta que se trata de una emisora temática específica de la enseñanza del idioma inglés.

La cuota global de radioyentes GRP’s es próxima a 65.000 personas durante el último mes.

NOTA APARTE:

En varias de las nuevas áreas, por su implantación más reciente, la marca no es tan conocida como en Madrid, de ahí que las cuotas sean mas bajas. A medida que la marca sea más conocida, los índices aumentarán ya que la relación conocimiento-seguimiento es positiva.

Análisis cuantitativo de la audiencia de la emisora por cada área

- ⇒ Grado de conocimiento respecto al nombre de la emisora.
- Calidad de recepción y / o porcentaje de sintonización.
- Frecuencia de seguimiento de la emisora.
- Frecuencia de seguimiento en el último mes.
- Número de personas que siguen la emisora habitualmente.
- Número de personas que han seguido la emisora durante el último mes.
- Tiempo medio de dedicación a la emisora.
- Tiempo medio de dedicación en el último mes.
- Share, cuota de oyentes y total de horas de audiencia diaria.
(datos generales y del último mes)

Área global

Análisis cuantitativo

Población total de los municipios de la muestra  8.358.405

Municipios  Bilbao
Las Palmas de Gran Canaria
Murcia
Santander
Valladolid
Vigo
Comunidad de Madrid

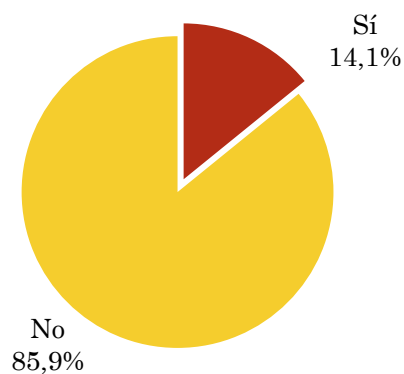
Pregunta - ¿Conoce la emisora Vaughan Radio?, que es una emisora dedicada a la enseñanza del Inglés

Análisis general en toda el área de la muestra

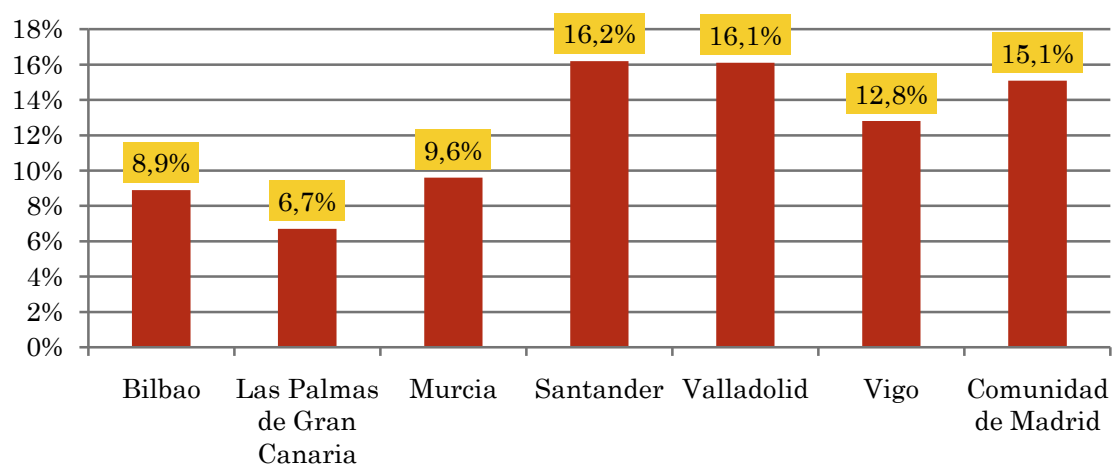
Universo: población mayor de 15 años de: Área global

Respuesta	Porcentaje
Sí	14,1%
No	85,9%

Grado de conocimiento de la población respecto al nombre de la emisora



Análisis comparativo por áreas

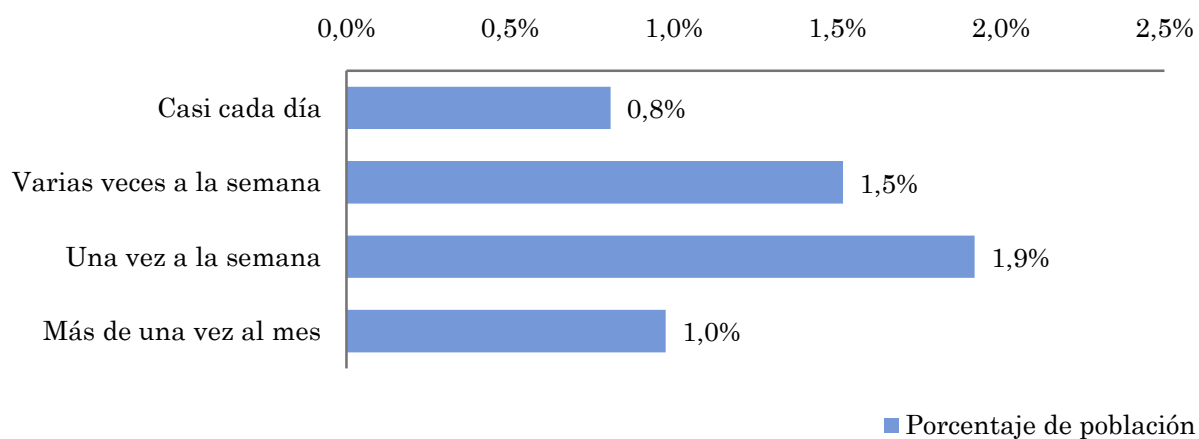


■ Porcentaje de conocimiento

Pregunta - ¿Con qué frecuencia sigue la emisora?

Universo: población mayor de 15 años de: Área global

Respuesta	Porcentaje de población	Personas
Casi cada día	0,8%	67.439
Varias veces a la semana	1,5%	126.797
Una vez a la semana	1,9%	160.446
Más de una vez al mes	1,0%	81.531



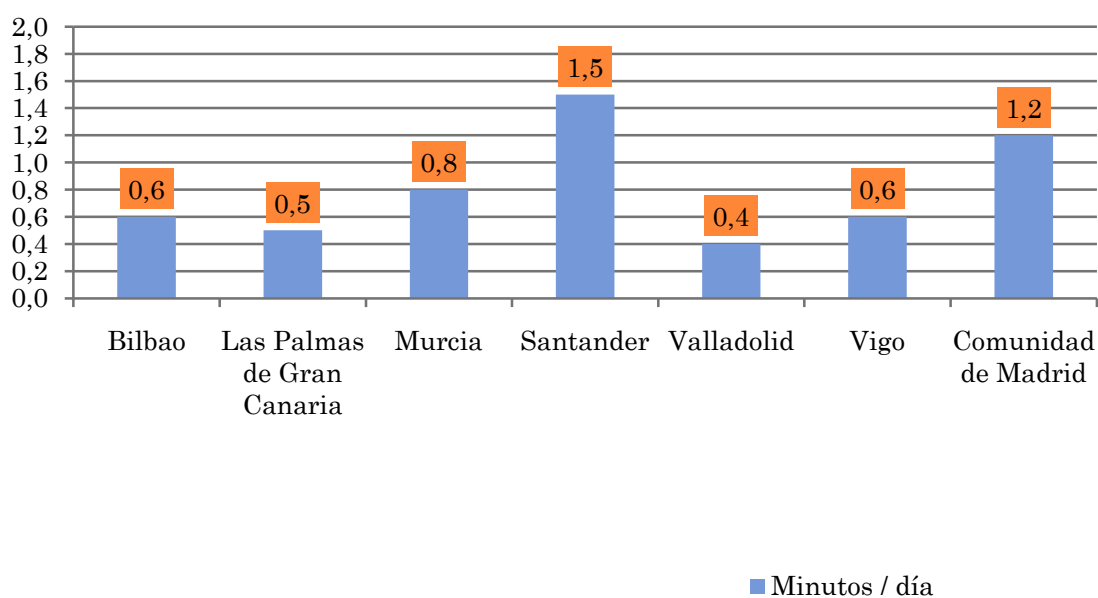
Indicadores de audiencia de la emisora en el área específica

Minutos / día: Tiempo medio de dedicación diaria a la emisora en el área específica.

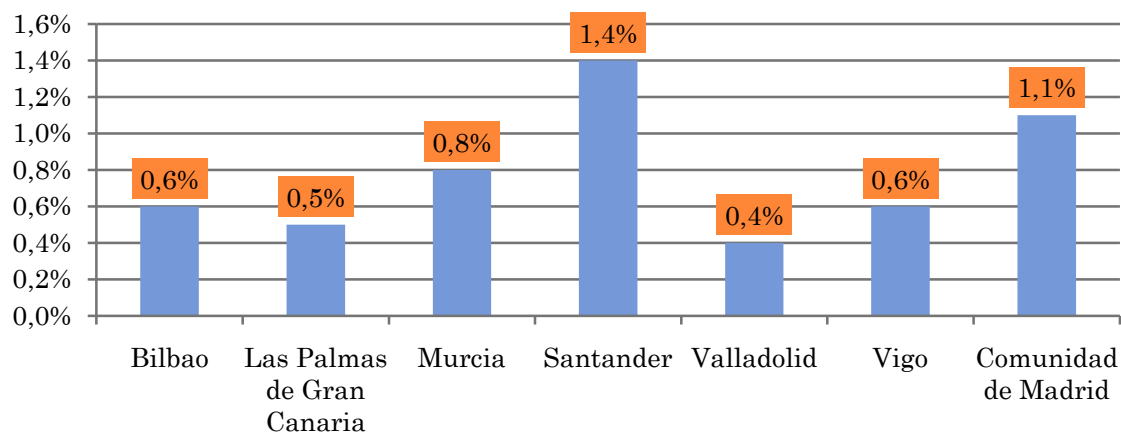
SHARE: cuota de audiencia, expresada en porcentaje, respecto al resto de emisoras.

Cuota de oyentes (GRPs): cuota de audiencia, expresada en número de personas, respecto al resto de emisoras.

Análisis comparativo por áreas

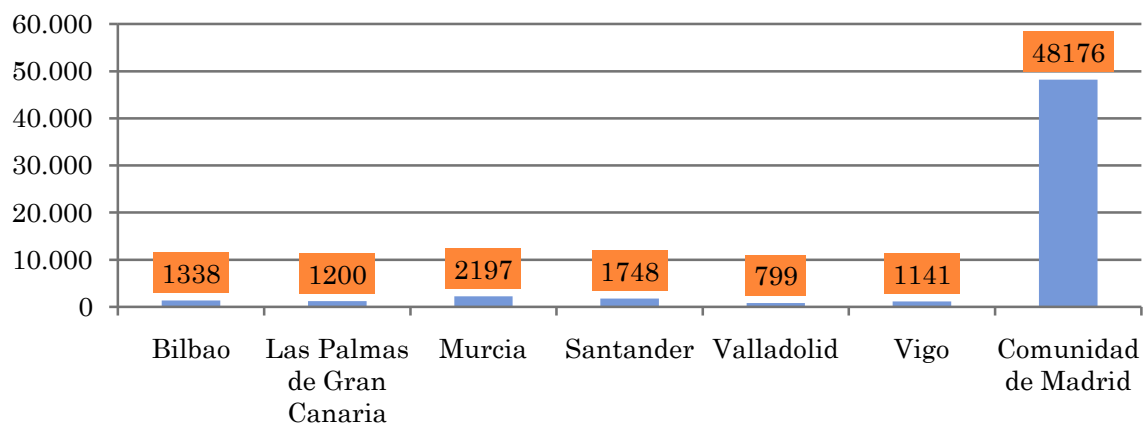


Es seguida por una media de 1,076 minutos al día en el área total de la muestra.



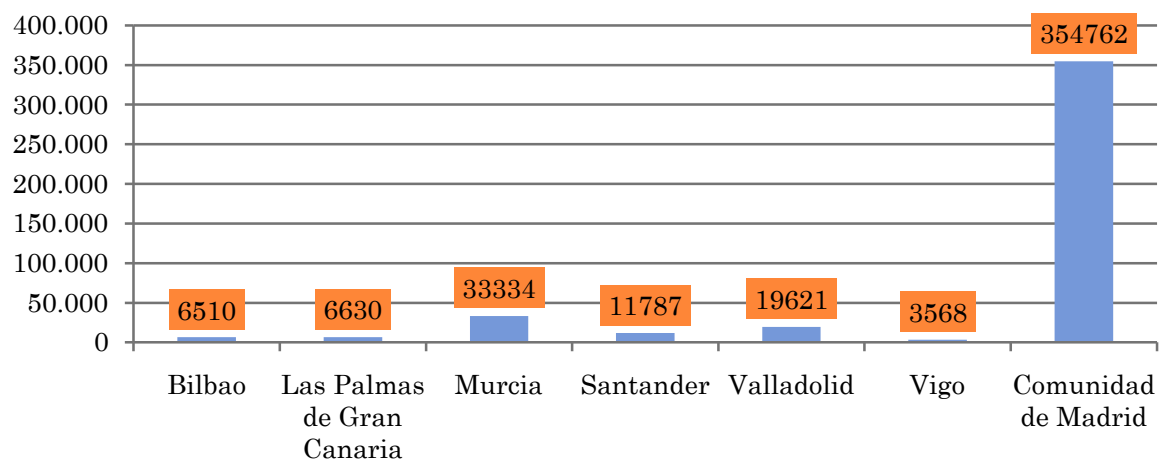
■ SHARE

Obtiene un share del 1% en el área total de la muestra.



■ GRP's

Obtiene un GRP's global de 56.600 personas.



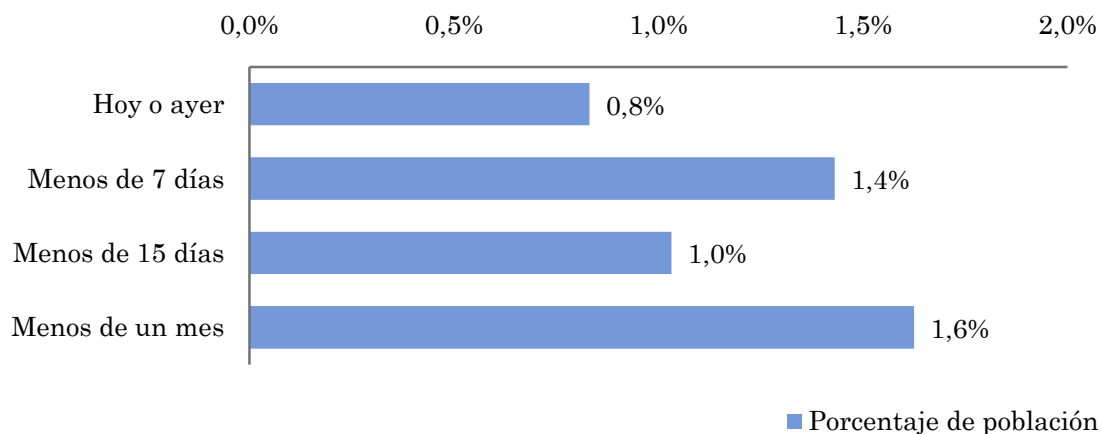
■ Oyentes

La emisora es seguida por 436213 personas del area total de la muestra.

Pregunta - ¿Aproximadamente, cuándo fue la última vez que escuchó Vaughan Radio?

Universo: población mayor de 15 años de: Área global

Respuesta	Porcentaje de población	Personas
Hoy o ayer	0,8%	69.500
Menos de 7 días	1,4%	119.565
Menos de 15 días	1,0%	86.235
Menos de un mes	1,6%	135.826



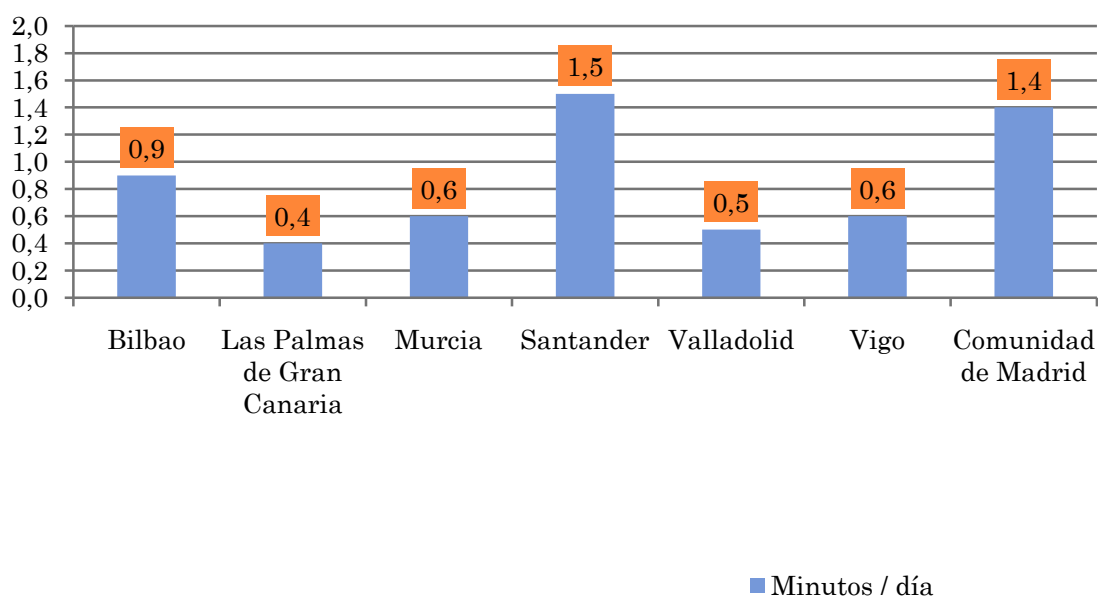
Indicadores de audiencia de la emisora en el área específica durante el último mes

Minutos / día: Tiempo medio de dedicación diaria a la emisora en el área específica.

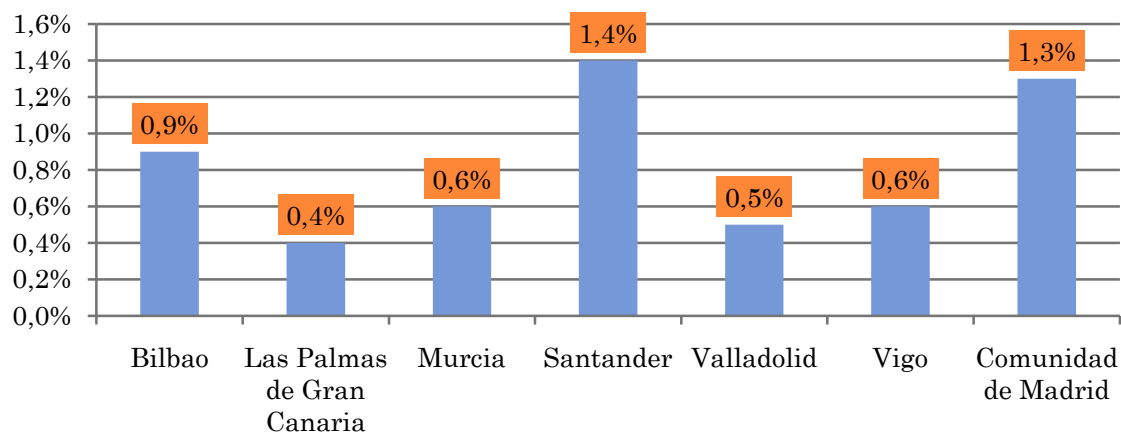
SHARE: cuota de audiencia, expresada en porcentaje, respecto al resto de emisoras.

Cuota de oyentes (GRPs): cuota de audiencia, expresada en número de personas, respecto al resto de emisoras.

Análisis comparativo por áreas

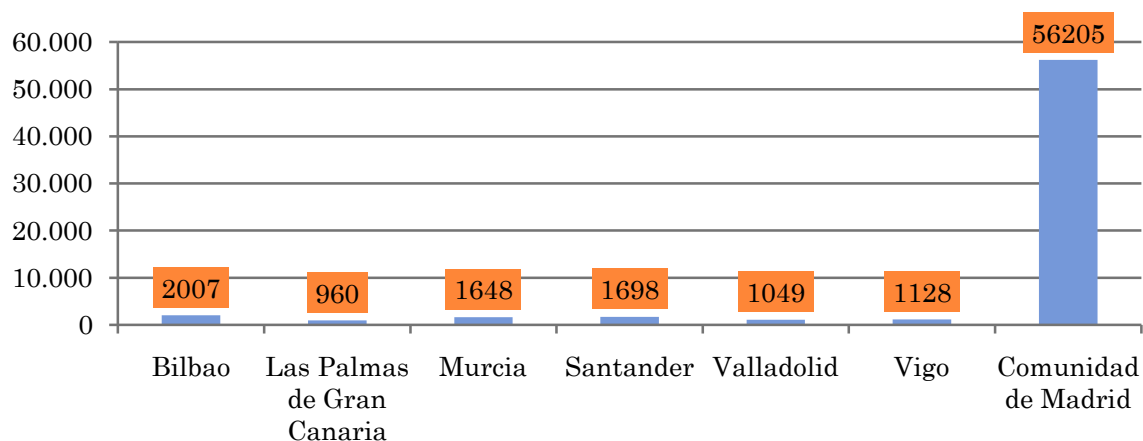


Ha sido seguida por 1,23 minutos de media al día en el área total de la muestra.



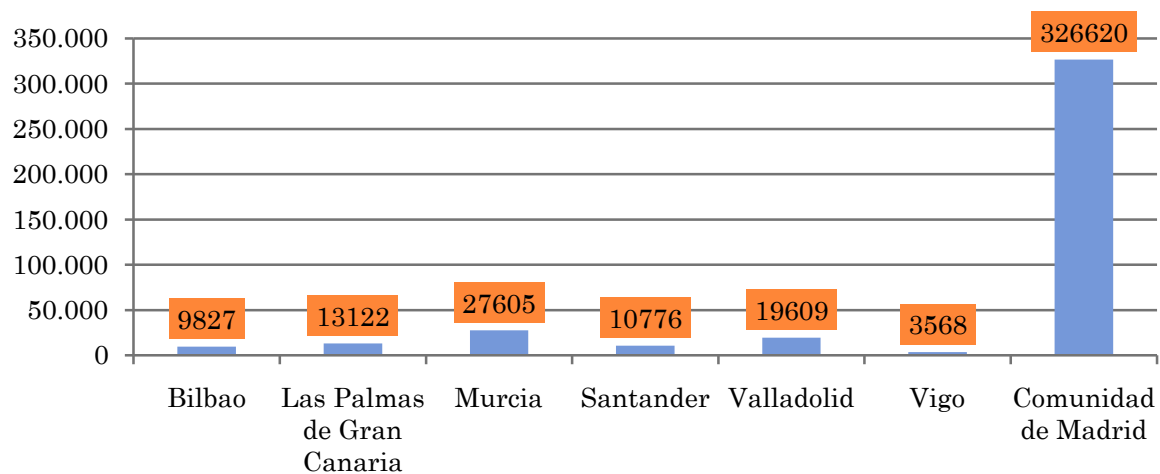
■ SHARE

Ha obtenido un share de 1,15% en el área total de la muestra durante el último mes.



■ GRP's

Ha obtenido un GRP's global de 64.695 personas.



■ Oyentes

La emisora ha sido escuchada por 411127 personas, durante el último mes.

Análisis por grupos de sexo y edad

- ⇒ Conocimiento del nombre de la emisora por sexos y edades.
- Frecuencia de seguimiento por sexos y edades.
- Tiempo de dedicación diario por sexos y edades.
- Tiempo de dedicación diario de los habituales a la emisora por sexos y edades.

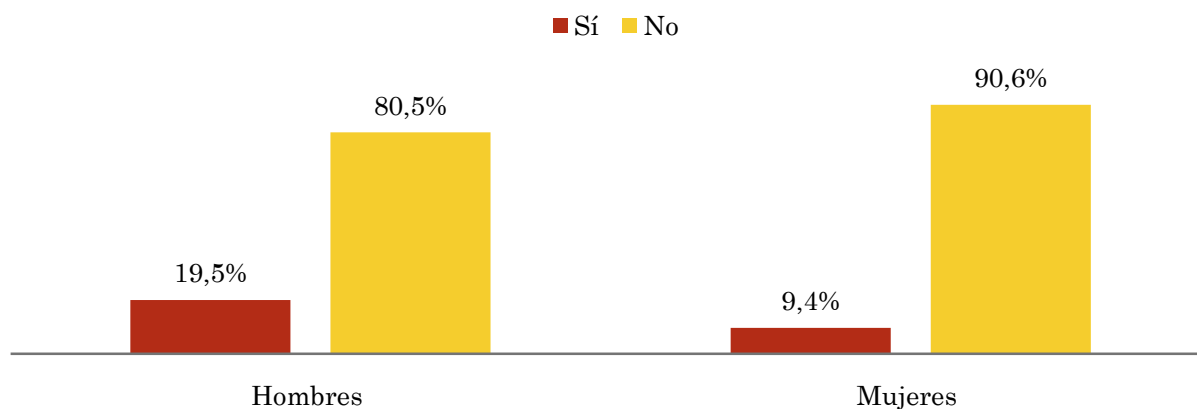
Los datos que se presentan a continuación están basados en el conjunto de la muestra y no son proporcionales a la población de cada área.

Pregunta - ¿Conoce la emisora Vaughan Radio?

Universo: población mayor de 15 años de toda el área de la muestra.

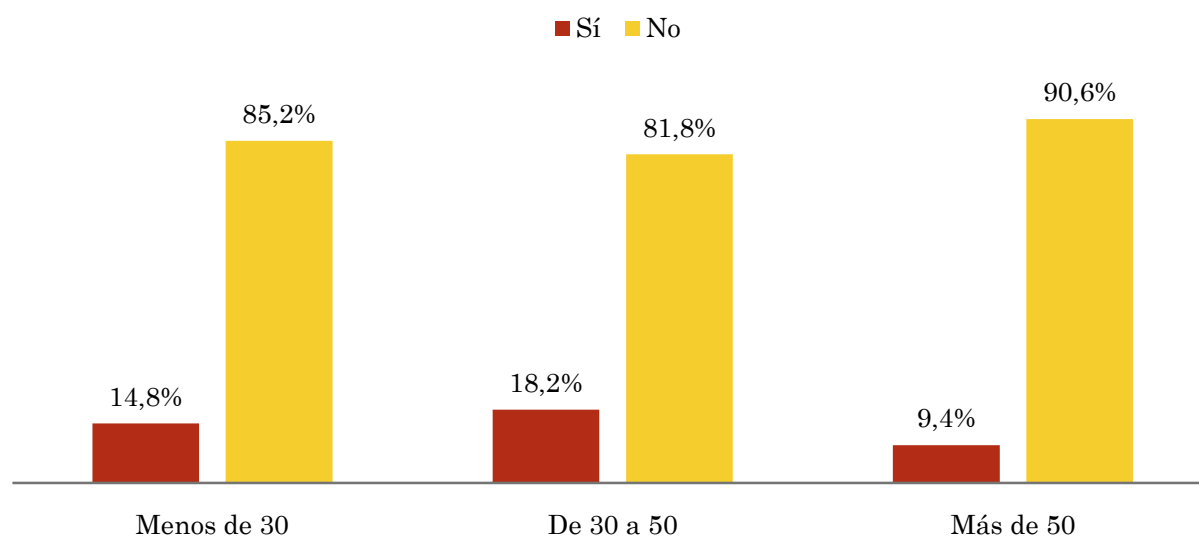
Análisis comparativo por grupos de sexo

Resp / Grupo	Hombres	Mujeres
Sí	19,5%	9,4%
No	80,5%	90,6%



Análisis comparativo por grupos de edad

Resp \ Grupo	Menos de 30	De 30 a 50	Más de 50
Sí	14,8%	18,2%	9,4%
No	85,2%	81,8%	90,6%

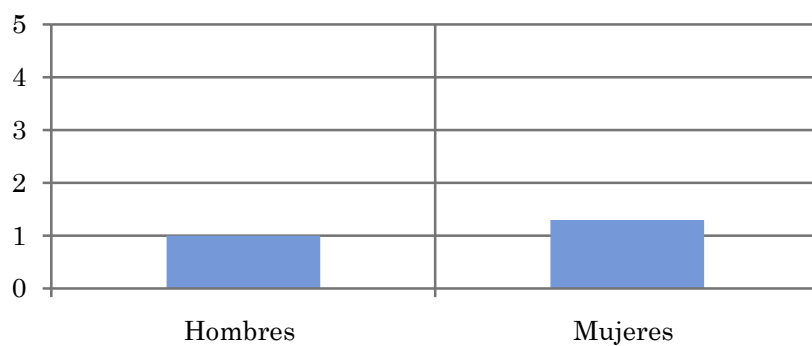


Tiempo medio de dedicación diaria a la emisora (minutos / día)

Universo: población mayor de 15 años de toda el área de la muestra.

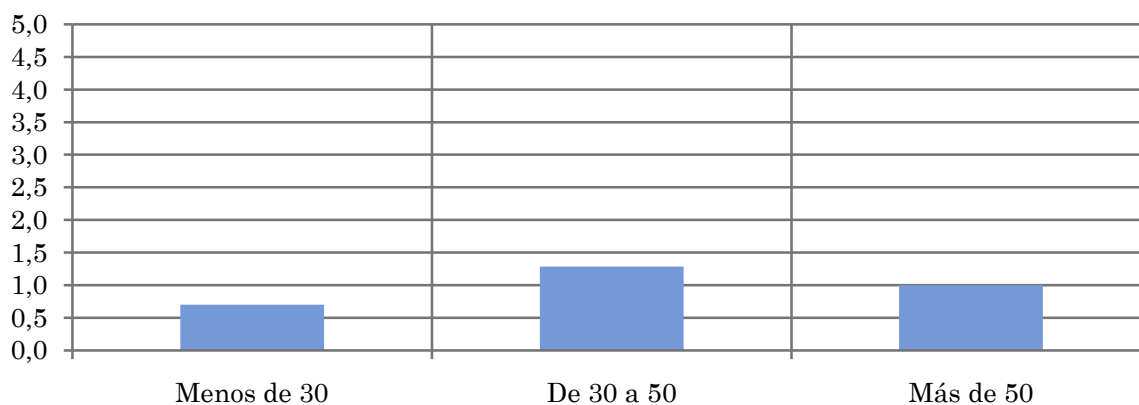
Análisis comparativo por grupos de sexo

Hombres	Mujeres
1,0	1,3



Análisis por grupos de edad

Menos de 30	De 30 a 50	Más de 50
0,7	1,3	1,0

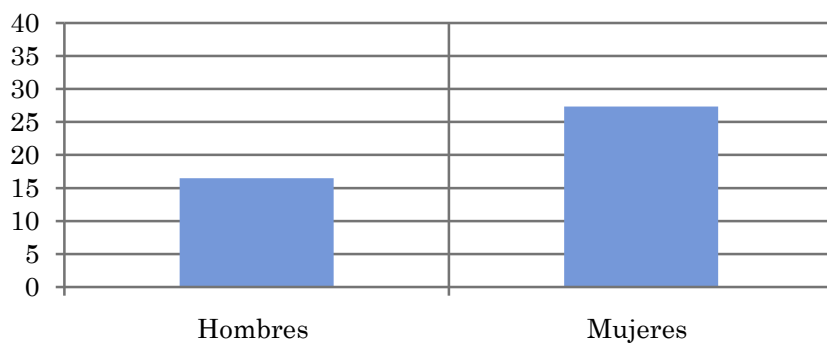


Tiempo medio de dedicación diaria a la emisora (minutos / día)

Universo: Población que sigue la emisora, por lo menos ocasionalmente.

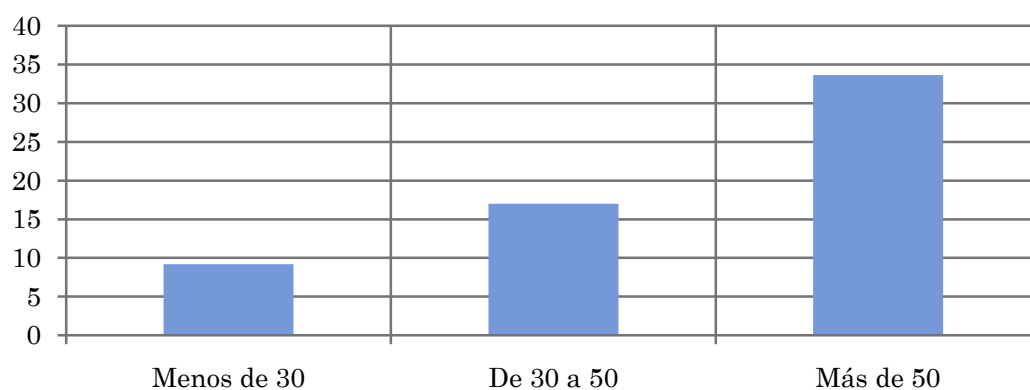
Análisis comparativo por grupos de sexo

Hombres	Mujeres
16,5	27,3



Análisis de sus seguidores por grupos de edad:

Menos de 30	De 30 a 50	Más de 50
9,2	17,0	33,6



Análisis sobre los oyentes habituales de la emisora

⇒ **Distribución de la audiencia durante el día**

Distribución de la audiencia durante la semana

Modo de sintonización

Se consideran habituales los que dedican una media de más de un minuto al día a la emisora.

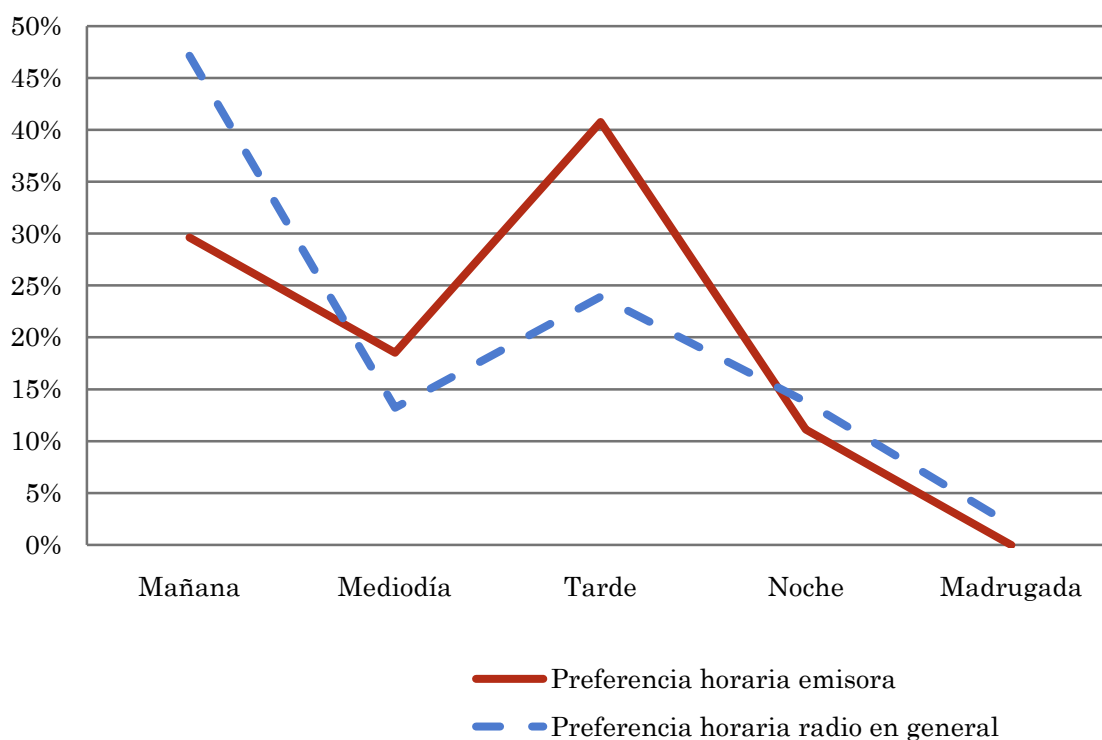
Pregunta - ¿A qué horas escucha habitualmente Vaughan Radio?

Universo: población habitual de la emisora.

Análisis general

Respuesta	Preferencia horaria emisora	Preferencia horaria radio en general
Mañana	29,6%	47,1%
Mediodía	18,5%	13,2%
Tarde	40,7%	23,9%
Noche	11,1%	13,8%
Madrugada	0,0%	1,9%

Distribución de la audiencia durante el día



Los resultados obtenidos son un reflejo del horario más común de sintonización de la emisora. Lo que no significa que no la sigan fuera del horario más habitual.

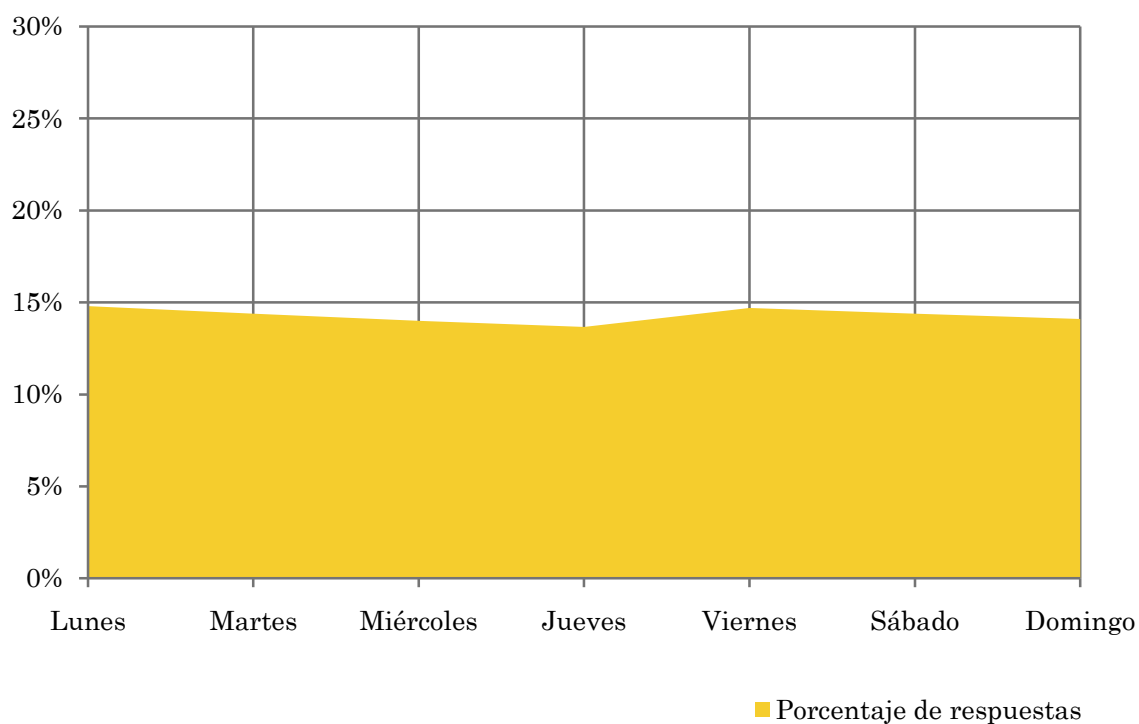
Pregunta - ¿Qué días de la semana suele escuchar Vaughan Radio?

Universo: población habitual de la emisora.

Análisis general

Respuesta	Porcentaje de respuestas
Lunes	14,8%
Martes	14,4%
Miércoles	14,0%
Jueves	13,7%
Viernes	14,7%
Sábado	14,4%
Domingo	14,1%

Distribución de la audiencia durante los días de la semana



Pregunta - ¿Normalmente, la escucha usted por la radio en FM o a través de la TDT del televisor?

Universo: población habitual de la emisora.

Respuesta	Porcentaje
FM de la Radio	78,9%
TDT del televisor	15,8%
Otros medios (internet...)	5,3%

