



2011

Junio



Estudio de audiencia de Azul Televisión



Índice de contenido

⇒ Ficha técnica	<u>3</u>
Síntesis del estudio	<u>4</u>
Análisis cuantitativo área 1	<u>6</u>
Análisis cuantitativo área 2	<u>10</u>
Análisis por sexos y edades	<u>14</u>
Análisis sobre los habituales (cualitativo)	<u>18</u>
Análisis sobre las causas adversas a la audiencia	<u>21</u>

FICHA TÉCNICA

Empresa que realiza el estudio	Información Técnica y Científica SL (Infortécnica)
Universo	Población mayor de 15 años de provincia de Granada.
Muestra	389 entrevistas.
Técnica de muestreo	Muestreo probabilístico, estratificado por áreas de municipios (afijación uniforme) y aleatorio simple para los individuos de cada area.
Intervalo de confianza	95,5% (dos sigma)
Margen de error (Error máximo aplicable sobre conjunto total de la muestra)	+/- 5,07%
Tipo de entrevista	Telefónica.
Fecha del sondeo	Junio de 2011
Datos de Infortécnica	C/ Lepant 422 08025 Barcelona Tel: +34934334243 Fax: +34934351627 Más información en: www.infortecnica.com www.audiencia.org

Puede verificar la autenticidad de los datos del estudio consultando la web www.audiencia.org o contactando con Infortécnica.

SÍNTESIS DEL ESTUDIO

“AZUL TELEVISIÓN”, SEGUIDA POR CERCA DE 120.000 PERSONAS, SE APROXIMA A UN 1,5 POR CIENTO DE SHARE EN GRANADA

En el estudio realizado en junio de 2011, "Azul televisión", antes "Granada Mira TV", es conocida por más del 40 por ciento de la población de Granada. Cerca de 120.000 personas la han seguido de forma habitual en el conjunto de su área de difusión durante el último mes, dedicando a la emisora 22 minutos al día.

Sobre el conjunto de la población, "Azul Televisión" obtiene una media de audiencia de cerca de tres minutos al día, con un share próximo al 1,5 por ciento. La cuota de telespectadores GRP's global provincial es cercana a 11.000 personas al día, un 50 por ciento más que en el anterior estudio.

La emisora presenta un seguimiento general por parte de todos los grupos de sexo y edad.

Análisis cuantitativo de la audiencia de la emisora por cada área

- ⇒ Grado de conocimiento de la población respecto al nombre de la emisora.
- Porcentaje de sintonización.
- Frecuencia de seguimiento general de la emisora.
- Frecuencia de seguimiento en el último mes.
- Número de personas que siguen la emisora habitualmente.
- Número de personas que han seguido la emisora en el último mes.
- Tiempo medio de dedicación diaria a la emisora.
- Tiempo medio de dedicación diaria en el último mes.
- SHARE, GRP y total de horas de audiencia diaria (datos generales).
- SHARE, GRP y total de horas de audiencia diaria (datos del último mes).



Granada ciudad

Análisis cuantitativo

Población total de los municipios de la muestra \Rightarrow 234.325

Municipios \Rightarrow Granada

Pregunta - ¿Conoce la emisora de TV local Azul Televisión?

Universo: población mayor de 15 años de Granada ciudad

Respuesta	Porcentaje
Sí	46,7%
No	53,3%

Grado de conocimiento de la población respecto al nombre de la emisora

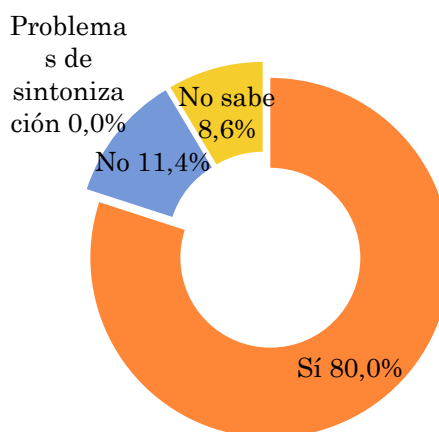


Pregunta - ¿Tiene sintonizada Azul Televisión en su televisor?

Universo: población mayor de 15 años de Granada ciudad que conoce la emisora

Respuesta	Porcentaje
Sí	80,0%
No	11,4%
Problemas de sintonización	0,0%
No sabe	8,6%

Porcentaje de sintonización

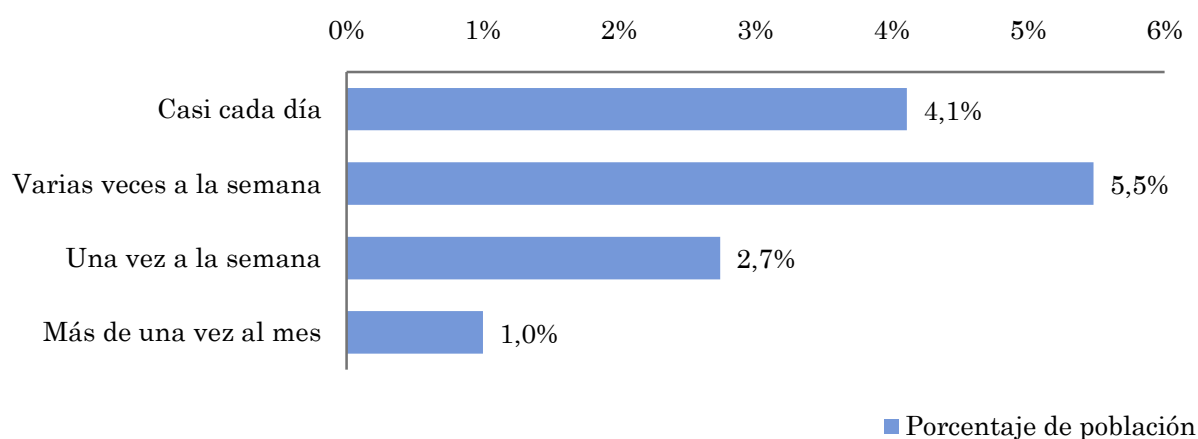


Pregunta - ¿Con qué frecuencia sigue la emisora?

Universo: población mayor de 15 años de Granada ciudad

Respuesta	Porcentaje de población	Personas
Casi cada día	4,1%	9.630
Varias veces a la semana	5,5%	12.840
Una vez a la semana	2,7%	6.420
Más de una vez al mes	1,0%	2.343

Esta emisora es seguida habitualmente por 31233 personas del area indicada.



Indicadores de audiencia de la emisora en el área específica

Minutos / día: Tiempo medio de dedicación diaria a la emisora en el área específica.

Desviación típica (σ): o desviación estandar es una medida de dispersión de la media.

Minutos / día	Desviación típica (σ)
2,5	9,5

SHARE: cuota de audiencia, expresada en porcentaje, respecto al resto de emisoras.

SHARE
1,0%

Cuota de telespectadores (GRPs): cuota de audiencia, expresada en número de personas, respecto al resto de emisoras.

Cuota de telespectadores (GRPs)
2.343

Horas de audiencia diaria: total de horas de seguimiento que dedica el conjunto de la población.

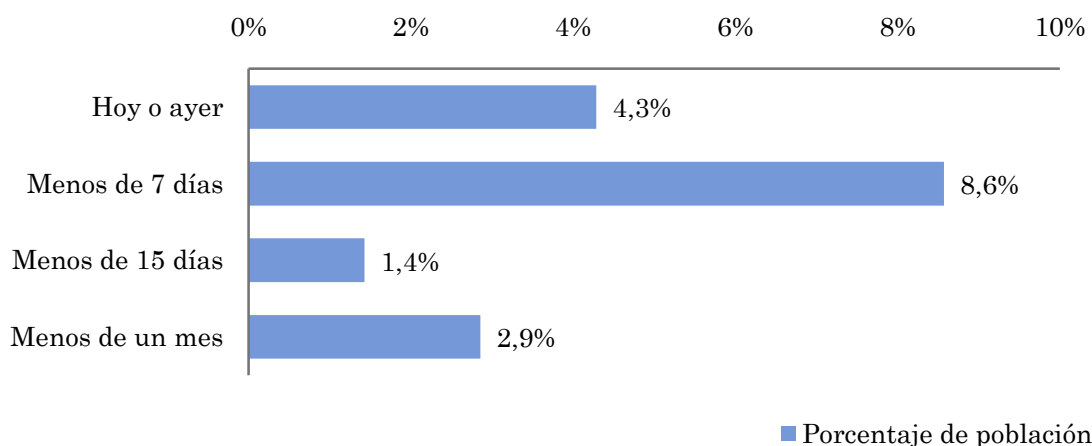
Horas de audiencia diaria
9.943,6

Pregunta - ¿Aproximadamente, cuándo fue la última vez que vió Azul Televisión?

Universo: población mayor de 15 años de Granada ciudad

Respuesta	Porcentaje de población	Personas
Hoy o ayer	4,3%	10.043
Menos de 7 días	8,6%	20.085
Menos de 15 días	1,4%	3.348
Menos de un mes	2,9%	6.695

Esta emisora ha sido seguida por 40170 personas del área indicada durante el último mes.



Indicadores de audiencia de la emisora en el área específica durante el último mes

Minutos / día: Tiempo medio de dedicación diaria a la emisora en el área específica.

Desviación típica (σ): o desviación estandar es una medida de dispersión de la media.

Minutos / día	Desviación típica (σ)
2,6	9,4

SHARE: cuota de audiencia, expresada en porcentaje, respecto al resto de emisoras.

SHARE
1,4%

Cuota de telespectadores (GRPs): cuota de audiencia, expresada en número de personas, respecto al resto de emisoras.

Cuota de telespectadores (GRPs)
3.375

Horas de audiencia diaria: total de horas de seguimiento que dedica el conjunto de la población.

Horas de audiencia diaria
10.123,7



Resto de la provincia de Granada

Análisis cuantitativo

Población total de los municipios de la muestra \Rightarrow 673.103

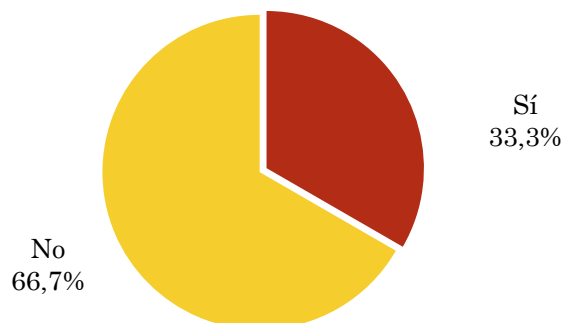
Municipios \Rightarrow Todos los municipios exceptuando Granada

Pregunta - ¿Conoce la emisora de TV local Azul Televisión?

Universo: población mayor de 15 años de Resto de la provincia de Granada

Respuesta	Porcentaje
Sí	33,3%
No	66,7%

Grado de conocimiento de la población respecto al nombre de la emisora

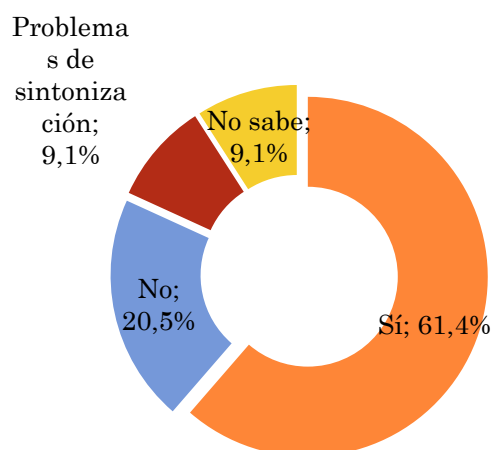


Pregunta - ¿Tiene sintonizada Azul Televisión en su televisor?

Universo: población mayor de 15 años de Resto de la provincia de Granada que conoce la emisora

Respuesta	Porcentaje
Sí	61,4%
No	20,5%
Problemas de sintonización	9,1%
No sabe	9,1%

Porcentaje de sintonización

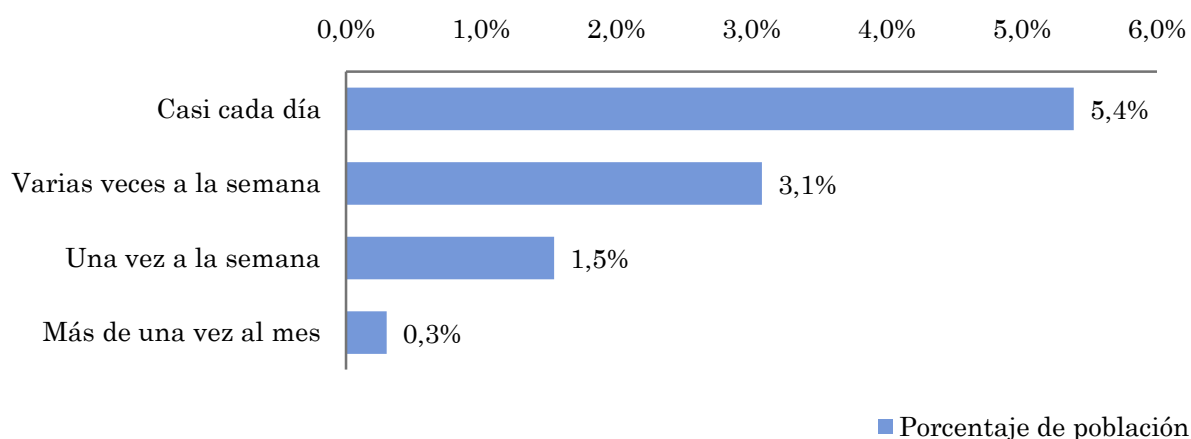


Pregunta - ¿Con qué frecuencia sigue la emisora?

Universo: población mayor de 15 años de Resto de la provincia de Granada

Respuesta	Porcentaje de población	Personas
Casi cada día	5,4%	36.244
Varias veces a la semana	3,1%	20.711
Una vez a la semana	1,5%	10.355
Más de una vez al mes	0,3%	2.019

Esta emisora es seguida por 69330 personas del area indicada.



Indicadores de audiencia de la emisora en el área específica

Minutos / día: Tiempo medio de dedicación diaria a la emisora en el área específica.

Desviación típica (σ): o desviación estandar es una medida de dispersión de la media.

Minutos / día	Desviación típica (σ)
2,3	8,8

SHARE: cuota de audiencia, expresada en porcentaje, respecto al resto de emisoras.

SHARE
1,3%

Cuota de telespectadores (GRPs): cuota de audiencia, expresada en número de personas, respecto al resto de emisoras.

Cuota de telespectadores (GRPs)
8.525

Horas de audiencia diaria: total de horas de seguimiento que dedica el conjunto de la población.

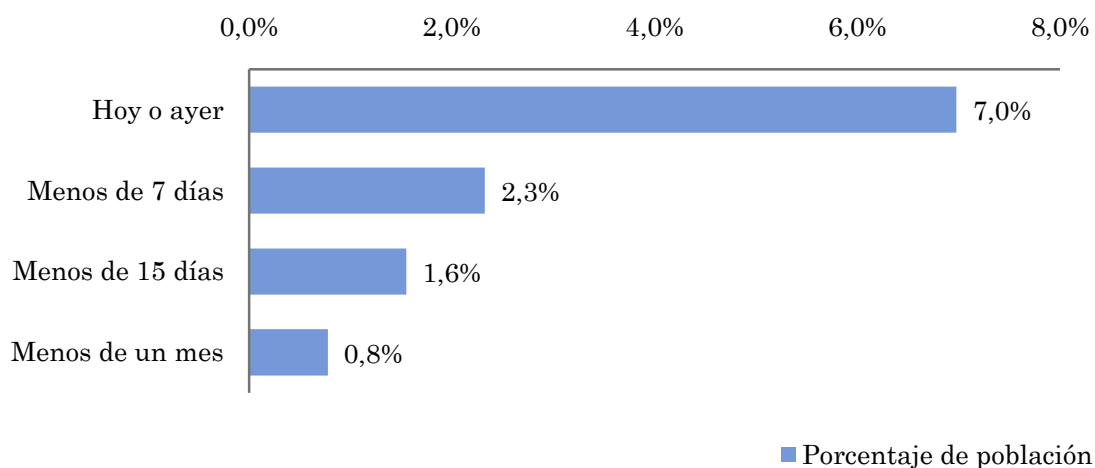
Horas de audiencia diaria
25.574,0

Pregunta - ¿Aproximadamente, cuándo fue la última vez que vió Azul Televisión?

Universo: población mayor de 15 años de Resto de la provincia de Granada

Respuesta	Porcentaje de población	Personas
Hoy o ayer	7,0%	46.961
Menos de 7 días	2,3%	15.654
Menos de 15 días	1,6%	10.436
Menos de un mes	0,8%	5.218

Esta emisora ha sido escuchada por 78268 personas del area indicada durante el último mes.



Indicadores de audiencia de la emisora en el área específica durante el último mes

Minutos / día: Tiempo medio de dedicación diaria a la emisora en el área específica.

Desviación típica (σ): o desviación estandar es una medida de dispersión de la media.

Minutos / día	Desviación típica (σ)
2,4	10,1

SHARE: cuota de audiencia, expresada en porcentaje, respecto al resto de emisoras.

SHARE
1,3%

Cuota de oyentes (GRPs): cuota de audiencia, expresada en número de personas, respecto al resto de emisoras.

Cuota de telespectadores (GRPs)
8.862

Horas de audiencia diaria: total de horas de seguimiento que dedica el conjunto de la población.

Horas de audiencia diaria
26.586,3

Análisis por grupos de sexo y edad



Conocimiento del nombre de la emisora por sexos y edades.

Tiempo de dedicación diario por sexos y edades.

Tiempo de dedicación diario de los habituales a la emisora por sexos y edades.

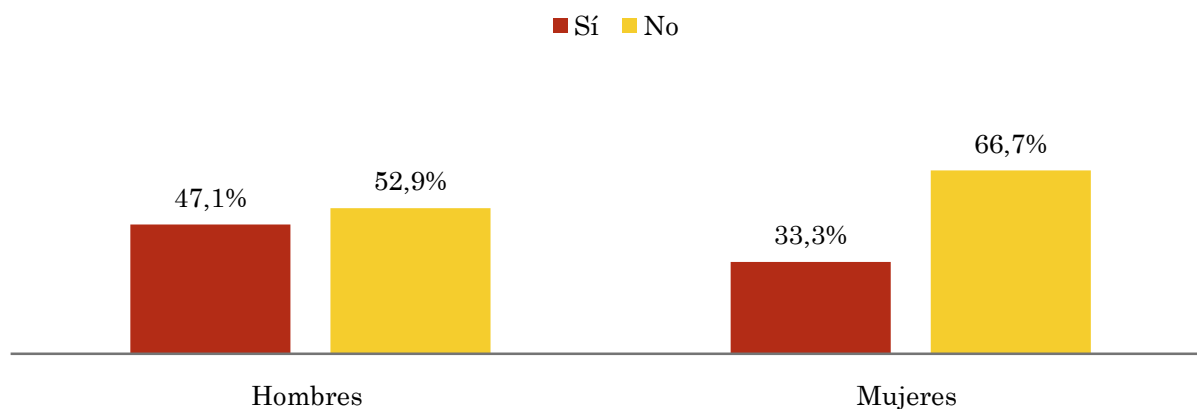
Los datos que se presentan a continuación están basados en el conjunto de la muestra y no son proporcionales a la población de cada área.

Pregunta - ¿Conoce la emisora de TV local Azul Televisión?

Universo: población mayor de 15 años de toda el área de la muestra.

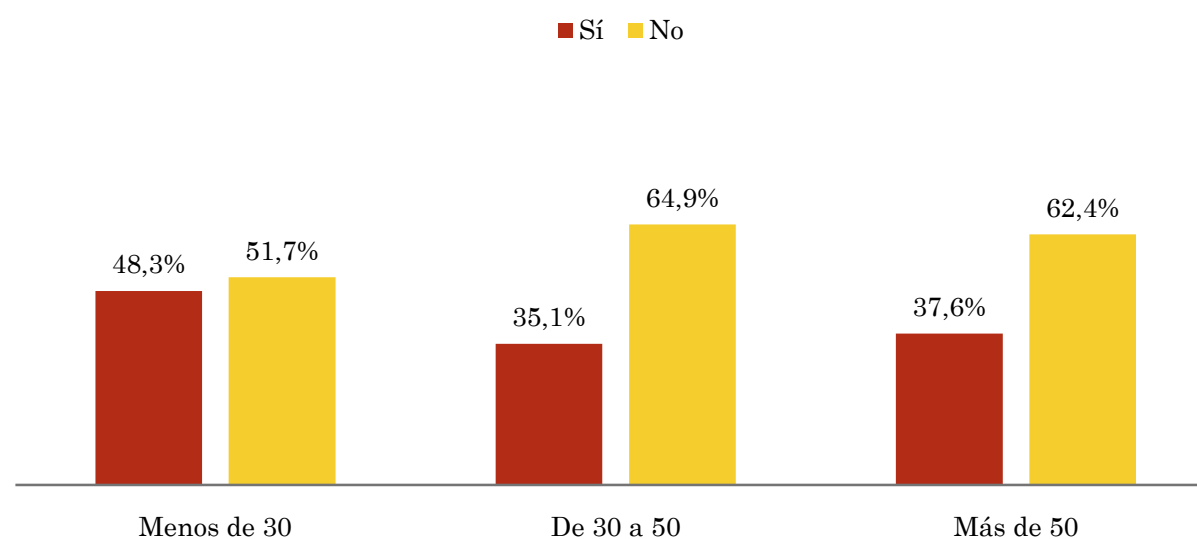
Análisis comparativo por grupos de sexo

Resp / Grupo	Hombres	Mujeres
Sí	47,1%	33,3%
No	52,9%	66,7%



Análisis comparativo por grupos de edad

Resp \ Grupo	Menos de 30	De 30 a 50	Más de 50
Sí	48,3%	35,1%	37,6%
No	51,7%	64,9%	62,4%

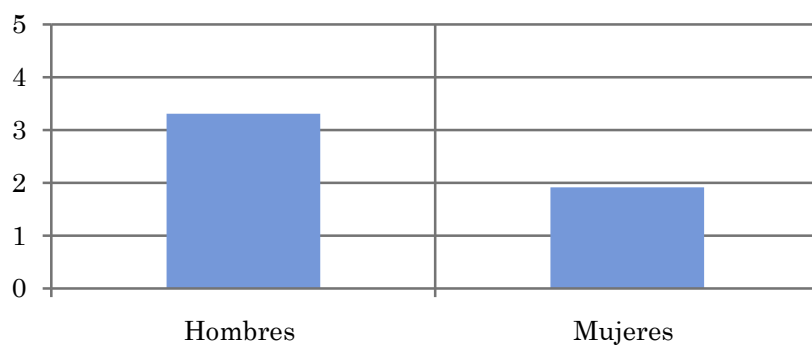


Tiempo medio de dedicación diaria a la emisora (minutos / día)

Universo: población mayor de 15 años de toda el área de la muestra.

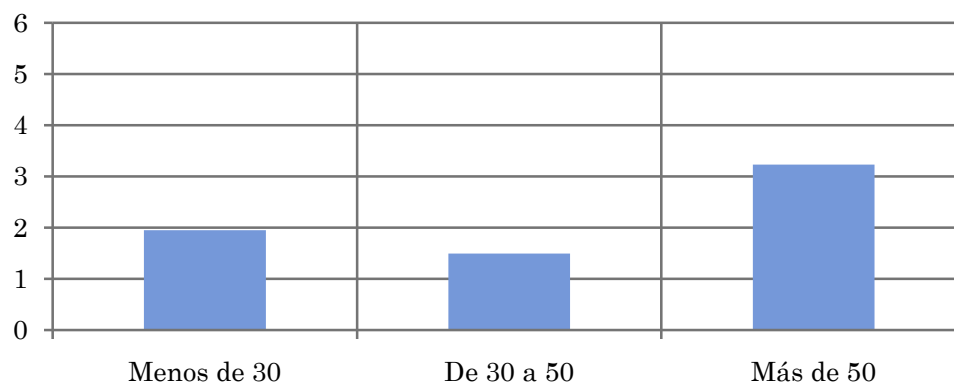
Análisis comparativo por grupos de sexo

Hombres	Mujeres
3,3	1,9



Análisis por grupos de edad

Menos de 30	De 30 a 50	Más de 50
2,0	1,5	3,2

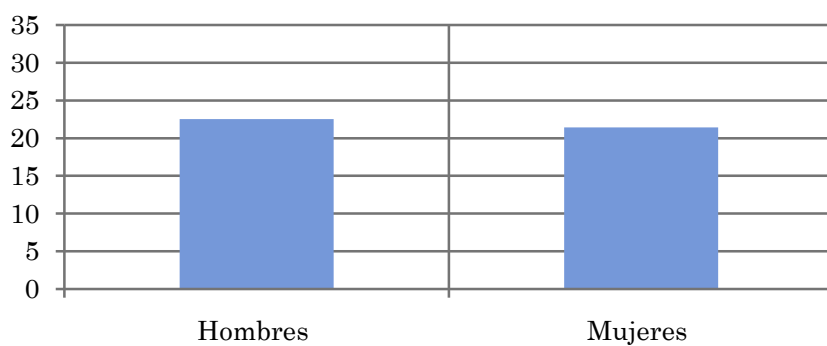


Tiempo medio de dedicación diaria a la emisora (minutos / día)

Universo: población habitual de la emisora

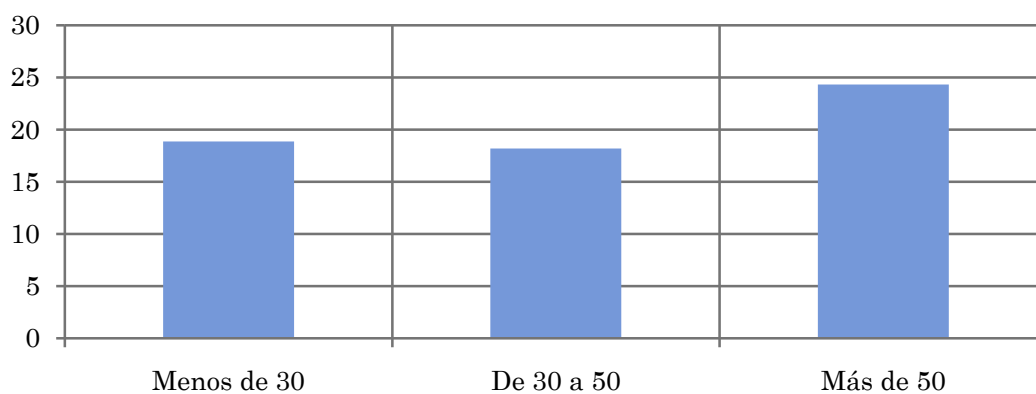
Análisis comparativo por grupos de sexo

Hombres	Mujeres
22,5	21,4



Análisis de sus seguidores por grupos de edad:

Menos de 30	De 30 a 50	Más de 50
18,9	18,2	24,3



Análisis sobre los seguidores habituales de la emisora

⇒ **Distribución de la audiencia durante el día**

Distribución de la audiencia durante la semana

Se consideran habituales los que dedican una media de más de un minuto al día a la emisora.

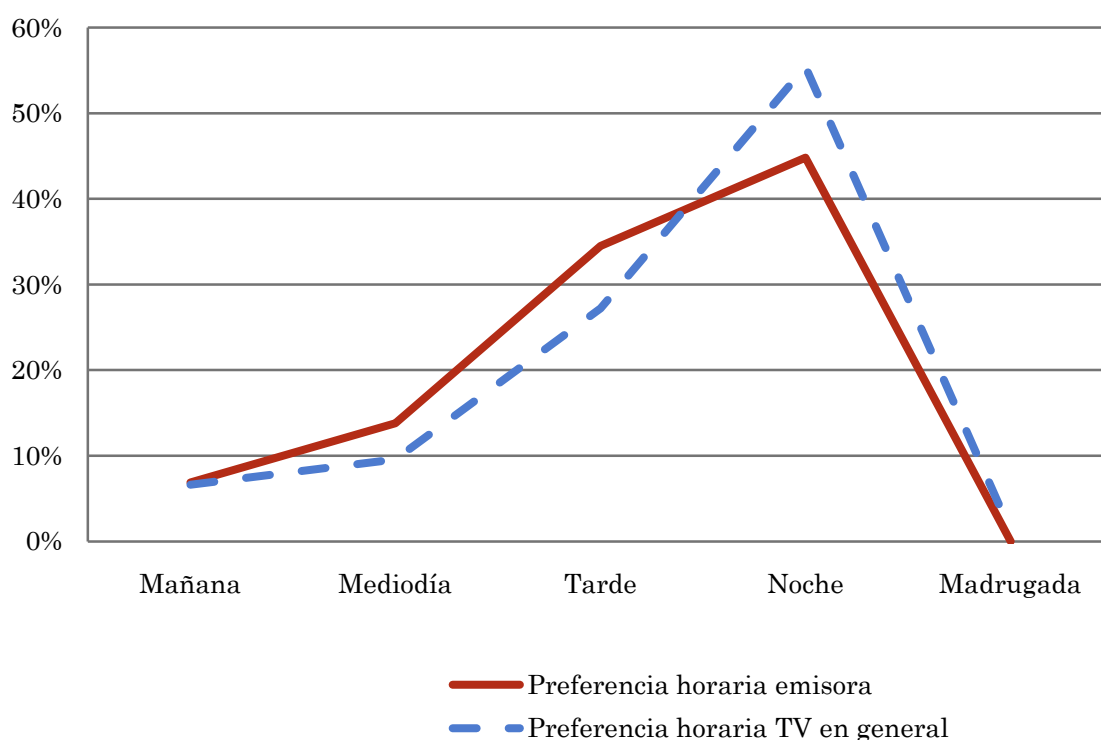
Pregunta - ¿A qué horas sigue habitualmente Azul Televisión?

Universo: población habitual de la emisora.

Análisis general

Respuesta	Preferencia horaria emisora	Preferencia horaria TV en general
Mañana	6,9%	6,6%
Mediodía	13,8%	9,6%
Tarde	34,5%	27,2%
Noche	44,8%	55,4%
Madrugada	0,0%	1,2%

Distribución de la audiencia durante el día



Los resultados obtenidos son un reflejo del horario más común de sintonización de la emisora. Lo que no significa que no la sigan fuera del horario más habitual.

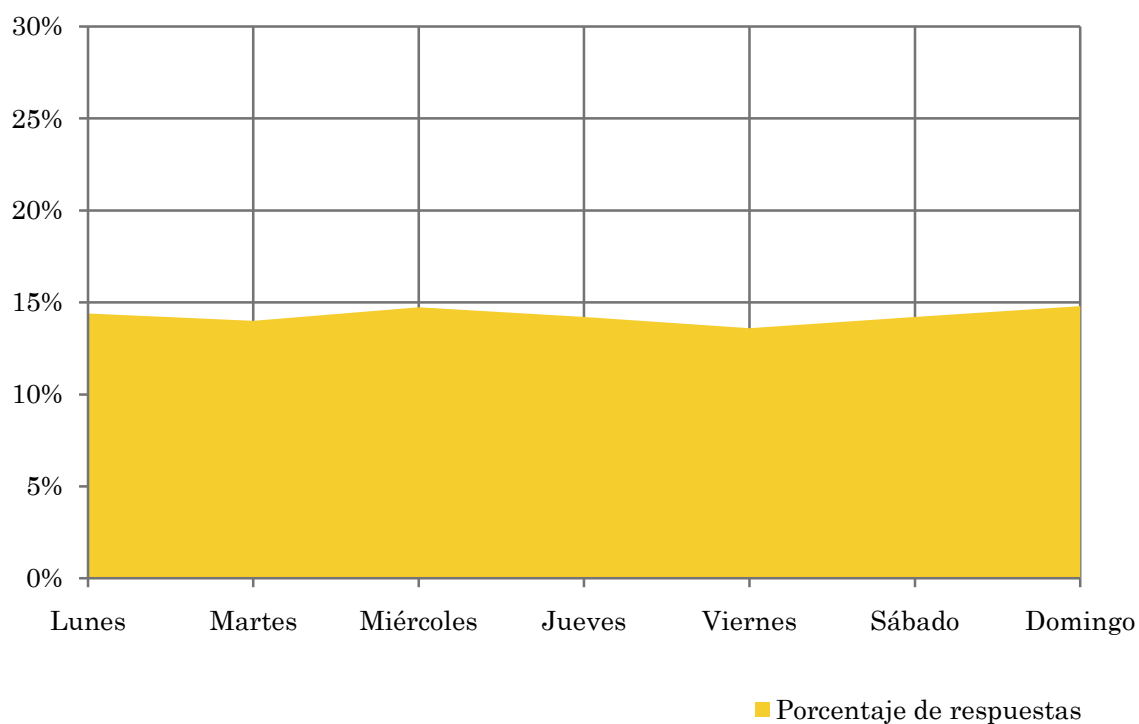
Pregunta - ¿Qué días de la semana suele ver Azul Televisión?

Universo: población habitual de la emisora.

Análisis general

Respuesta	Porcentaje de respuestas
Lunes	14,4%
Martes	14,0%
Miércoles	14,7%
Jueves	14,2%
Viernes	13,6%
Sábado	14,2%
Domingo	14,8%

Distribución de la audiencia durante los días de la semana



Análisis sobre la población no seguidora

⇒ Análisis de las causas o factores adversos a la audiencia

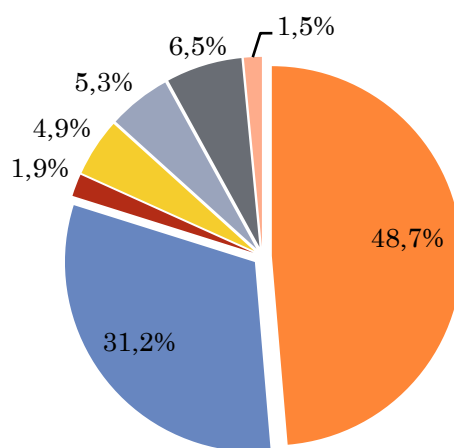
Se consideran no habituales los que dedican una media de menos de un minuto al día a la emisora.

Principales motivos por los que no se sigue la emisora

Universo: población de toda el área de la muestra que ve la emisora menos de un minuto al día de media.

Análisis general

Resp / Grupo	Porcentaje
Desconocimiento de la emisora	48,7%
No ve la televisión local / o ninguna emisora en concreto	31,2%
Desconocimiento de la programación de la emisora	1,9%
Dedica poco tiempo a ver la tele	4,9%
Problemas de imagen o de sintonización	5,3%
Prefiere la programación de otras emisoras	6,5%
Otros motivos	1,5%



- Desconocimiento de la emisora
- No ve la televisión local / o ninguna emisora en concreto
- Desconocimiento de la programación de la emisora
- Dedicar poco tiempo a ver la tele
- Problemas de imagen o de sintonización
- Prefiere la programación de otras emisoras
- Otros motivos