

2011

Junio



Estudio de audiencia de Vaughan Radio - Madrid



Índice de contenido

⇒ Ficha técnica	<hr/>	3
Síntesis del estudio	<hr/>	4
Análisis cuantitativo área 1	<hr/>	6
Análisis por sexos y edades	<hr/>	10

FICHA TÉCNICA

Empresa que realiza el estudio	Información Técnica y Científica SL (Infortécnica)
Universo	Población mayor de 15 años de la Comunidad de Madrid.
Muestra	436 entrevistas.
Técnica de muestreo	Muestreo probabilístico, aleatorio simple.
Intervalo de confianza	95,5% (dos sigma)
Margen de error (Error máximo aplicable sobre conjunto total de la muestra)	+/- 4,79%
Tipo de entrevista	Telefónica.
Fecha del sondeo	Junio de 2011
Datos de Infortécnica	C/ Lepant 422 08025 Barcelona Tel: +34934334243 Fax: +34934351627 Más información en: www.infortecnica.com www.audiencia.org

Puede verificar la autenticidad de los datos del estudio consultando la web www.audiencia.org o contactando con Infortécnica.

SÍNTESIS DEL ESTUDIO

“VAUGHAN RADIO”, MAS DE 350.000 RADIOYENTES LA SIGUEN EN LA COMUNIDAD DE MADRID

En el último sondeo de junio de 2011 en la Comunidad de Madrid, “Vaughan Radio” es conocida por más del 15 por ciento de la población. Más de 350.000 radioyentes la siguen de forma habitual en la Comunidad de Madrid, dedicando a la emisora más de 22 minutos al día.

Sobre el conjunto de la población de toda la Comunidad, el tiempo medio de audiencia ha sido próximo a 1,5 minutos al día, con un share del 1,4 por ciento durante el último mes, un índice notable si tenemos en cuenta que se trata de una emisora temática específica de la enseñanza del idioma inglés.

La cuota de radioyentes GRP’s supera las 55.000 personas en el conjunto de la Comunidad.

Análisis cuantitativo de la audiencia de la emisora por cada área

- ⇒ Grado de conocimiento respecto al nombre de la emisora.
- Calidad de recepción y / o porcentaje de sintonización.
- Frecuencia de seguimiento de la emisora.
- Frecuencia de seguimiento en el último mes.
- Número de personas que siguen la emisora habitualmente.
- Número de personas que han seguido la emisora durante el último mes.
- Tiempo medio de dedicación a la emisora.
- Tiempo medio de dedicación en el último mes.
- Share, cuota de oyentes y total de horas de audiencia diaria.
(datos generales y del último mes)



Comunidad de Madrid

Análisis cuantitativo

Población total de los municipios de la muestra ⇒ 6.386.932

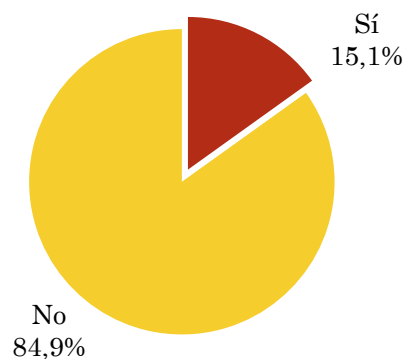
Municipios ⇒ Todos los municipios

Pregunta - ¿Conoce la emisora Vaughan Radio - Madrid?

Universo: población mayor de 15 años de: Comunidad de Madrid

Respuesta	Porcentaje
Sí	15,1%
No	84,9%

Grado de conocimiento de la población respecto al nombre de la emisora

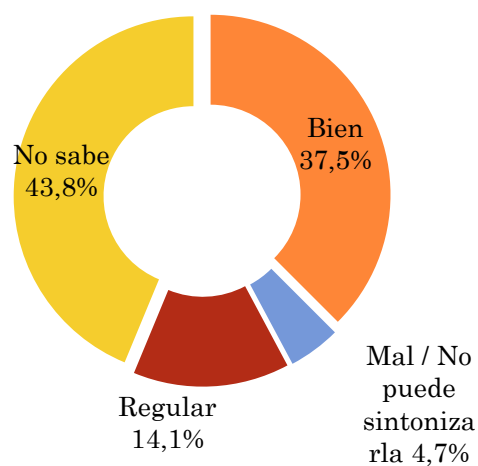


Pregunta - En cuanto a la recepción de la señal Vaughan Radio - Madrid ¿se recibe bien, regular o mal?

Universo: población de: Comunidad de Madrid que conoce la emisora

Respuesta	Porcentaje
Bien	37,5%
Mal / No puede sintonizarla	4,7%
Regular	14,1%
No sabe	43,8%

Calidad de recepción

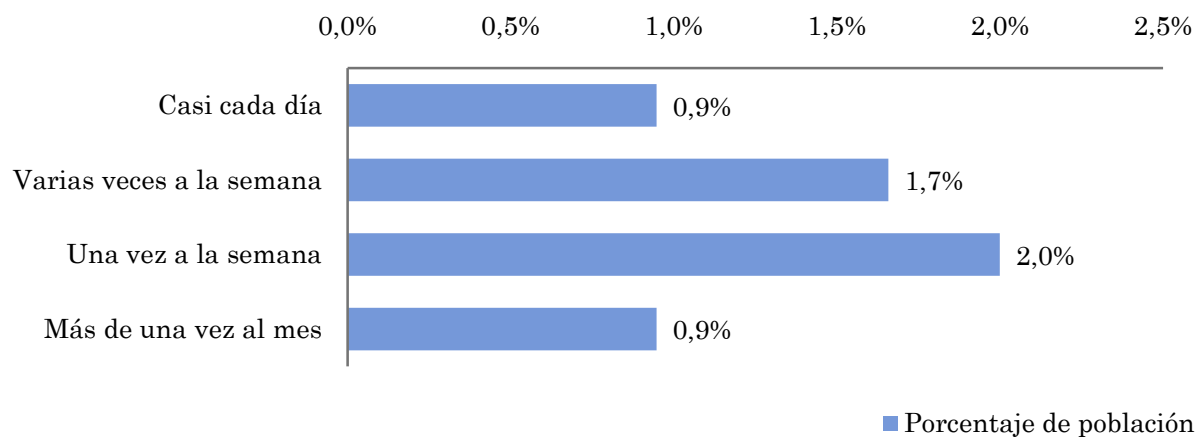


Pregunta - ¿Con qué frecuencia sigue la emisora?

Universo: población mayor de 15 años de: Comunidad de Madrid

Respuesta	Porcentaje de población	Personas
Casi cada día	0,9%	60.540
Varias veces a la semana	1,7%	105.944
Una vez a la semana	2,0%	127.739
Más de una vez al mes	0,9%	60.540

Esta emisora es seguida por 354762 personas del area indicada.



Indicadores de audiencia de la emisora en el área específica

Minutos / día: Tiempo medio de dedicación diaria a la emisora en el área específica.

Desviación típica (σ): o desviación estandar es una medida de dispersión de la media.

Minutos / día	Desviación típica (σ)
1,2	8,5

SHARE: cuota de audiencia, expresada en porcentaje, respecto al resto de emisoras.

SHARE
1,1%

Cuota de oyentes (GRPs): cuota de audiencia, expresada en número de personas, respecto al resto de emisoras.

Cuota de oyentes (GRPs)
48.176

Horas de audiencia diaria: total de horas de seguimiento que dedica el conjunto de la población.

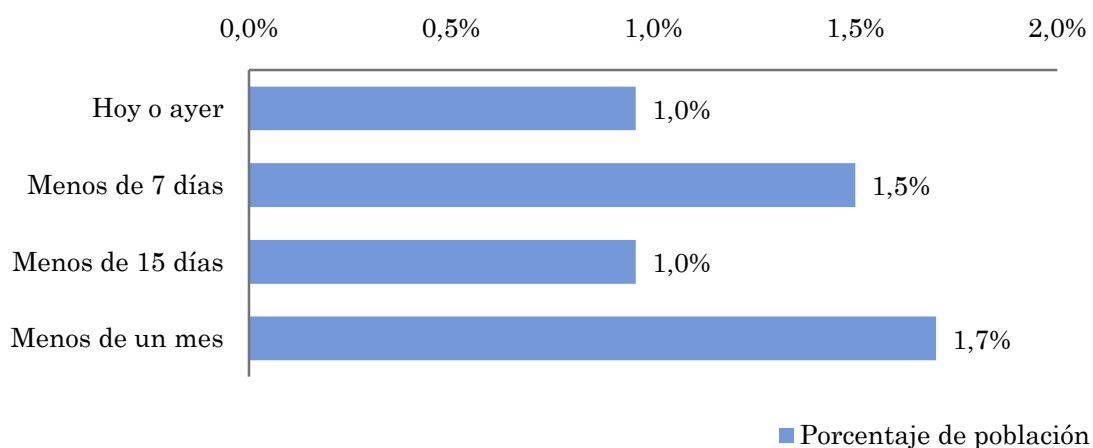
Horas de audiencia diaria
127.738,6

Pregunta - ¿Aproximadamente, cuando fue la última vez que escucho Vaughan Radio - Madrid?

Universo: población mayor de 15 años de: Comunidad de Madrid

Respuesta	Porcentaje de población	Personas
Hoy o ayer	1,0%	61.119
Menos de 7 días	1,5%	95.804
Menos de 15 días	1,0%	61.119
Menos de un mes	1,7%	108.578

Esta emisora ha sido escuchada por 326620 personas del área indicada durante el último mes.



Indicadores de audiencia de la emisora en el área específica durante el último mes

Minutos / día: Tiempo medio de dedicación diaria a la emisora en el área específica.

Desviación típica (σ): o desviación estándar es una medida de dispersión de la media.

Minutos / día	Desviación típica (σ)
1,4	6,3

SHARE: cuota de audiencia, expresada en porcentaje, respecto al resto de emisoras.

SHARE
1,3%

Cuota de oyentes (GRPs): cuota de audiencia, expresada en número de personas, respecto al resto de emisoras.

Cuota de oyentes (GRPs)
56.205

Horas de audiencia diaria: total de horas de seguimiento que dedica el conjunto de la población.

Horas de audiencia diaria
149.028,4

Análisis por grupos de sexo y edad

- ⇒ Conocimiento del nombre de la emisora por sexos y edades.
- Tiempo de dedicación diario por sexos y edades.
- Tiempo de dedicación diario de los habituales a la emisora por sexos y edades.

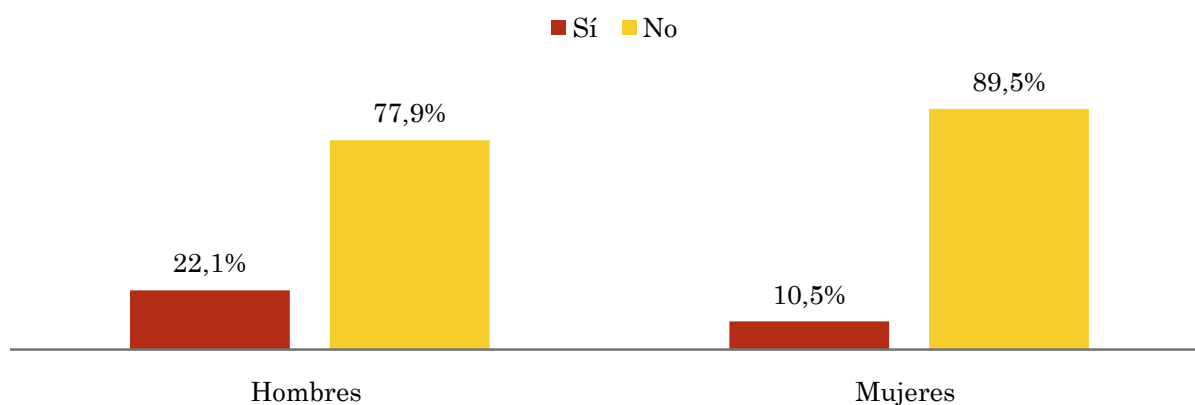
Los datos que se presentan a continuación están basados en el conjunto de la muestra y no son proporcionales a la población de cada área.

Pregunta - ¿Conoce la emisora Vaughan Radio - Madrid?

Universo: población mayor de 15 años de toda el área de la muestra.

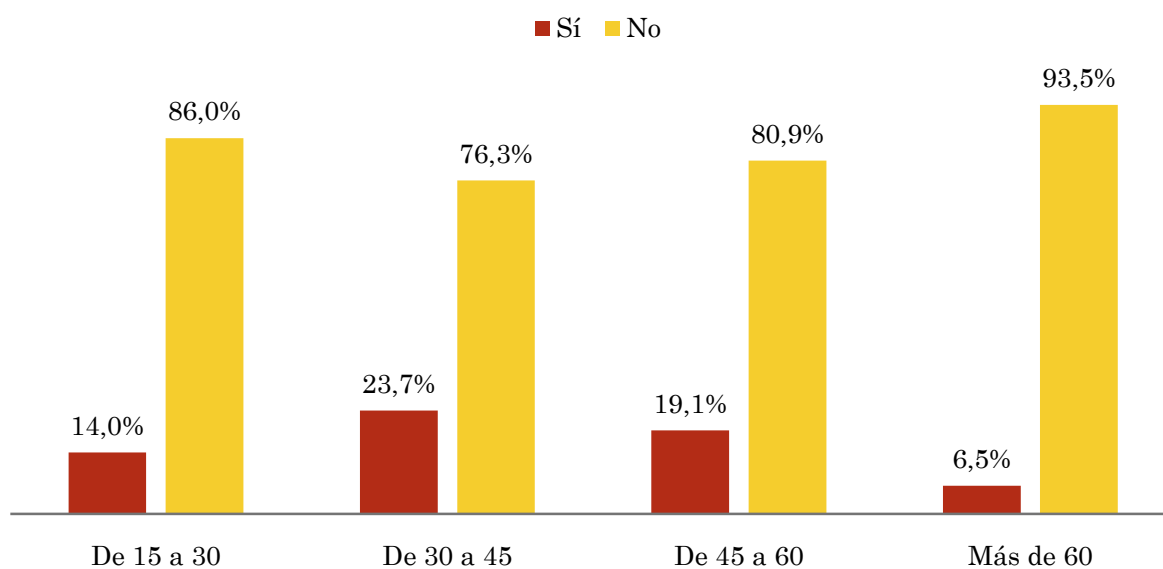
Análisis comparativo por grupos de sexo

Resp / Grupo	Hombres	Mujeres
Sí	22,1%	10,5%
No	77,9%	89,5%



Análisis comparativo por grupos de edad

Resp \ Grupo	De 15 a 30	De 30 a 45	De 45 a 60	Más de 60
Sí	14,0%	23,7%	19,1%	6,5%
No	86,0%	76,3%	80,9%	93,5%

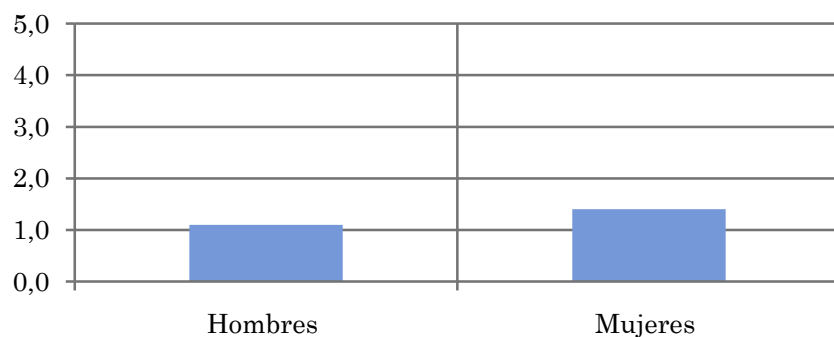


Tiempo medio de dedicación diaria a la emisora (minutos / día)

Universo: población mayor de 15 años de toda el área de la muestra.

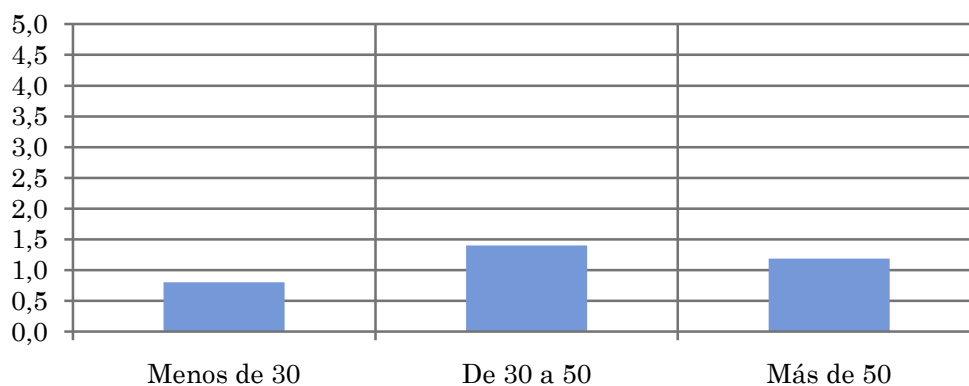
Análisis comparativo por grupos de sexo

Hombres	Mujeres
1,1	1,4



Análisis por grupos de edad

Menos de 30	De 30 a 50	Más de 50
0,8	1,4	1,2

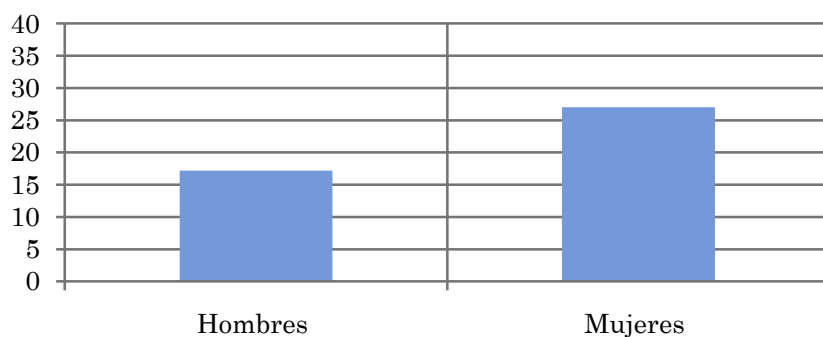


Tiempo medio de dedicación diaria a la emisora (minutos / día)

Universo: Población que sigue la emisora, por lo menos ocasionalmente.

Análisis comparativo por grupos de sexo

Hombres	Mujeres
17,2	27,0



Análisis de sus seguidores por grupos de edad:

Menos de 30	De 30 a 50	Más de 50
10,2	16,8	36,0

