

2011

Junio



Estudio de audiencia de Cuencas Mineras TV



Índice de contenido

⇒ Ficha técnica	3
Síntesis del estudio	4
Análisis cuantitativo área 1	6
Análisis cuantitativo área 2	10
Análisis por sexos y edades	14
Análisis sobre los habituales (cualitativo)	19

FICHA TÉCNICA

Empresa que realiza el estudio	Información Técnica y Científica SL (Infortécnica)
Universo	Población mayor de 15 años del área de las Cuencas Mineras y del resto de Asturias.
Muestra	394 entrevistas.
Técnica de muestreo	Muestreo probabilístico, estratificado por áreas de municipios (afijación uniforme) y aleatorio simple para los individuos de cada area.
Intervalo de confianza	95,5% (dos sigma)
Margen de error (Error máximo aplicable sobre conjunto total de la muestra)	+/- 5,04%
Tipo de entrevista	Telefónica.
Fecha del sondeo	Junio de 2011
Datos de Infortécnica	C/ Lepant 422 08025 Barcelona Tel: +34934334243 Fax: +34934351627 Más información en: www.infortecnica.com www.audiencia.org

Puede verificar la autenticidad de los datos del estudio consultando la web www.audiencia.org o contactando con Infortécnica.

SÍNTESIS DEL ESTUDIO

“CUENCAS MINERAS TV”, seguida por cerca de 90.000 telespectadores, se aproxima a un nueve por ciento de share en su comarca

En el último estudio realizado en junio de 2011, “Cuencas Mineras TV” es conocida por la gran mayoría de la población de su comarca. Cerca de 90.000 personas la siguen de forma habitual, dedicando a la emisora 23 minutos al día.

El tiempo de dedicación sobre el conjunto de la población es de cerca de 17 minutos, con un share comarcal próximo al nueve por ciento. Obtiene una cuota de telespectadores GRP global próxima a 15.000 personas.

La emisora es seguida por ambos sexos y por todos los grupos de edad.

Análisis cuantitativo de la audiencia de la emisora por cada área

- ⇒ Grado de conocimiento de la población respecto al nombre de la emisora.
- Porcentaje de sintonización.
- Frecuencia de seguimiento general de la emisora.
- Frecuencia de seguimiento en el último mes.
- Número de personas que siguen la emisora habitualmente.
- Número de personas que han seguido la emisora en el último mes.
- Tiempo medio de dedicación diaria a la emisora.
- Tiempo medio de dedicación diaria en el último mes.
- SHARE, GRP y total de horas de audiencia diaria (datos generales).
- SHARE, GRP y total de horas de audiencia diaria (datos del último mes).



Área de cobertura TDT

Análisis cuantitativo

Población total de los municipios de la muestra \Rightarrow 149.986

Municipios \Rightarrow

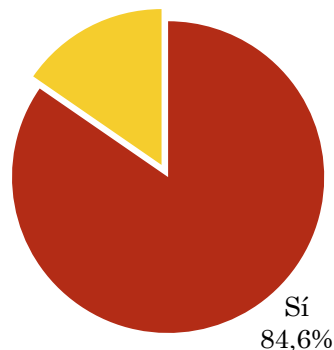
- Lena
- Mieres del Camino
- Langreo
- Aller
- Laviana
- San Martín del Rey Aurelio
- Bimenes

Pregunta - ¿Conoce el canal de televisión Cuenca Mineras TV?

Universo: población mayor de 15 años de Área de cobertura TDT

Respuesta	Porcentaje
Sí	84,6%
No	15,4%

Grado de conocimiento de la población respecto al nombre de la emisora

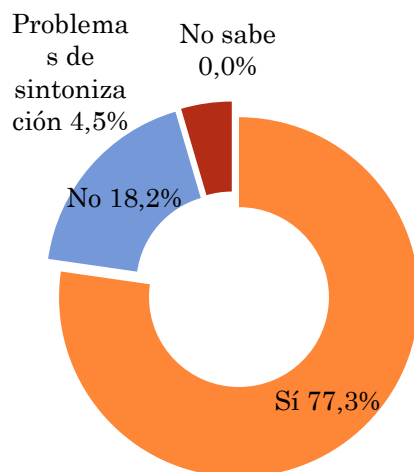


Pregunta - ¿Tiene sintonizada Cuenca Mineras TV en su televisor?

Universo: población mayor de 15 años de Área de cobertura TDT que conoce la emisora

Respuesta	Porcentaje
Sí	77,3%
No	18,2%
Problemas de sintonización	4,5%
No sabe	0,0%

Porcentaje de sintonización

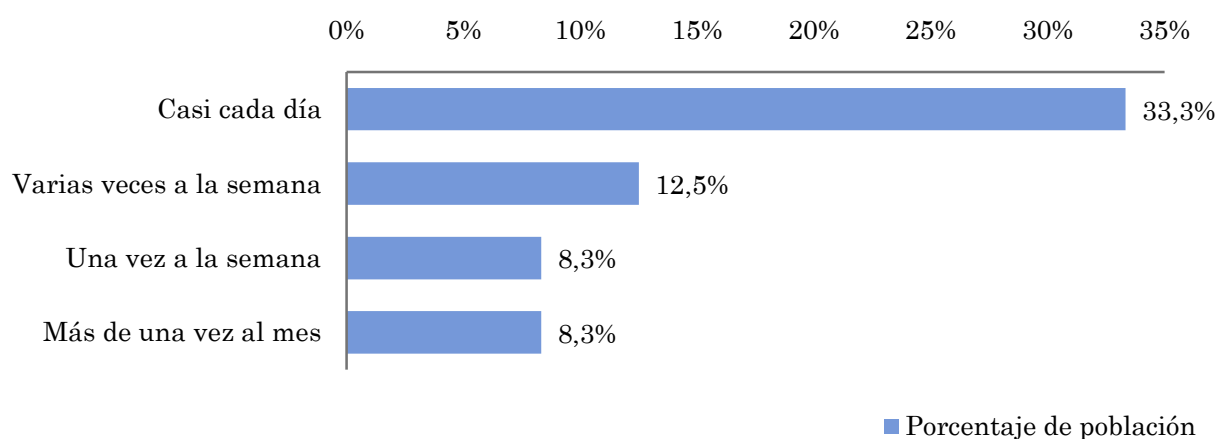


Pregunta - ¿Con qué frecuencia sigue la emisora?

Universo: población mayor de 15 años de Área de cobertura TDT

Respuesta	Porcentaje de población	Personas
Casi cada día	33,3%	49.995
Varias veces a la semana	12,5%	18.748
Una vez a la semana	8,3%	12.499
Más de una vez al mes	8,3%	12.499

Esta emisora es seguida habitualmente por 93741 personas del area indicada.



Indicadores de audiencia de la emisora en el área específica

Minutos / día: Tiempo medio de dedicación diaria a la emisora en el área específica.

Desviación típica (σ): o desviación estandar es una medida de dispersión de la media.

Minutos / día	Desviación típica (σ)
17,2	35,3

SHARE: cuota de audiencia, expresada en porcentaje, respecto al resto de emisoras.

SHARE
9,6%

Cuota de telespectadores (GRPs): cuota de audiencia, expresada en número de personas, respecto al resto de emisoras.

Cuota de telespectadores (GRPs)
14.332

Horas de audiencia diaria: total de horas de seguimiento que dedica el conjunto de la población.

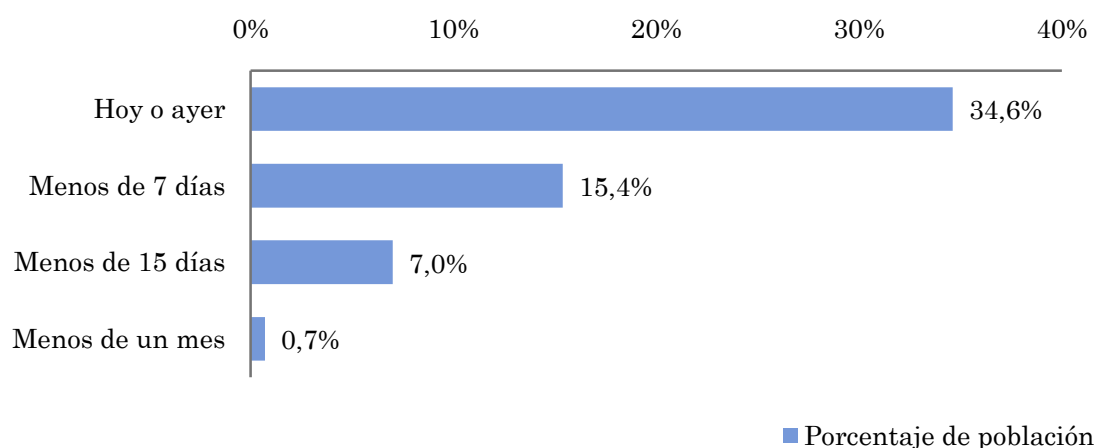
Horas de audiencia diaria
42.996,0

Pregunta - ¿Aproximadamente, cuándo fue la última vez que vió Cuencas Mineras TV?

Universo: población mayor de 15 años de Área de cobertura TDT

Respuesta	Porcentaje de población	Personas
Hoy o ayer	34,6%	51.918
Menos de 7 días	15,4%	23.075
Menos de 15 días	7,0%	10.499
Menos de un mes	0,7%	1.050

Esta emisora ha sido seguida por 86542 personas del área indicada durante el último mes.



Indicadores de audiencia de la emisora en el área específica durante el último mes

Minutos / día: Tiempo medio de dedicación diaria a la emisora en el área específica.

Desviación típica (σ): o desviación estándar es una medida de dispersión de la media.

Minutos / día	Desviación típica (σ)
16,0	27,2

SHARE: cuota de audiencia, expresada en porcentaje, respecto al resto de emisoras.

SHARE
8,9%

Cuota de telespectadores (GRPs): cuota de audiencia, expresada en número de personas, respecto al resto de emisoras.

Cuota de telespectadores (GRPs)
13.297

Horas de audiencia diaria: total de horas de seguimiento que dedica el conjunto de la población.

Horas de audiencia diaria
39.889,5



Resto de Asturias (cobertura telecable)

Análisis cuantitativo

Población total de los municipios de la muestra ⇒ 935.303

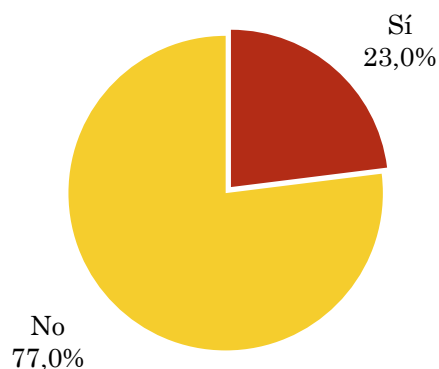
Municipios ⇒ Resto de municipios

Pregunta - ¿Conoce el canal de televisión Cuencas Mineras TV?

Universo: población mayor de 15 años de Resto de Asturias (cobertura telecable)

Respuesta	Porcentaje
Sí	23,0%
No	77,0%

Grado de conocimiento de la población respecto al nombre de la emisora

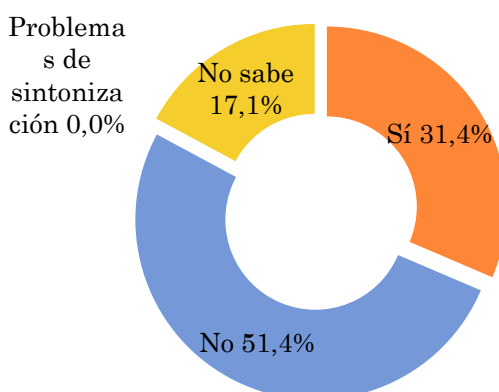


Pregunta - ¿Tiene sintonizada Cuencas Mineras TV en su televisor?

Universo: población mayor de 15 años de Resto de Asturias (cobertura telecable) que conoce la emisora

Respuesta	Porcentaje
Sí	31,4%
No	51,4%
Problemas de sintonización	0,0%
No sabe	17,1%

Porcentaje de sintonización

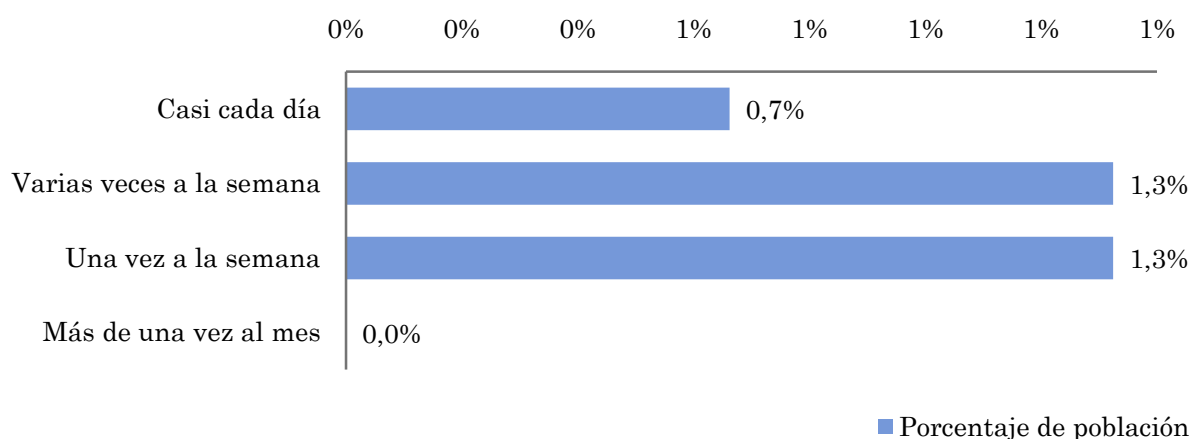


Pregunta - ¿Con qué frecuencia sigue la emisora?

Universo: población mayor de 15 años de Resto de Asturias (cobertura telecable)

Respuesta	Porcentaje de población	Personas
Casi cada día	0,7%	6.194
Varias veces a la semana	1,3%	12.388
Una vez a la semana	1,3%	12.388
Más de una vez al mes	0,0%	0

Esta emisora es seguida por 30970 personas del area indicada.



Indicadores de audiencia de la emisora en el área específica

Minutos / día: Tiempo medio de dedicación diaria a la emisora en el área específica.

Desviación típica (σ): o desviación estandar es una medida de dispersión de la media.

Minutos / día	Desviación típica (σ)
0,5	4,3

SHARE: cuota de audiencia, expresada en porcentaje, respecto al resto de emisoras.

SHARE
0,3%

Cuota de telespectadores (GRPs): cuota de audiencia, expresada en número de personas, respecto al resto de emisoras.

Cuota de telespectadores (GRPs)
2.496

Horas de audiencia diaria: total de horas de seguimiento que dedica el conjunto de la población.

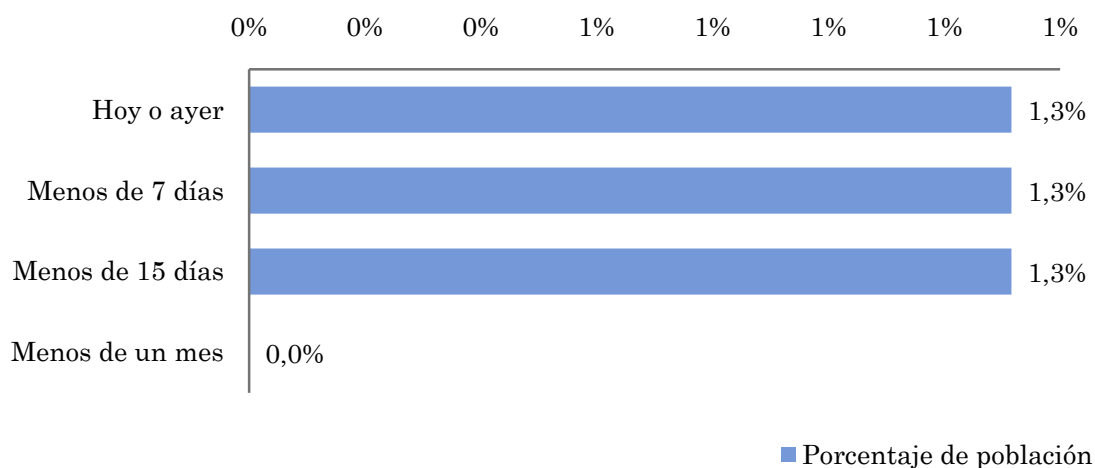
Horas de audiencia diaria
7.487,1

Pregunta - ¿Aproximadamente, cuándo fue la última vez que vió Cuencas Mineras TV?

Universo: población mayor de 15 años de Resto de Asturias (cobertura telecable)

Respuesta	Porcentaje de población	Personas
Hoy o ayer	1,3%	12.307
Menos de 7 días	1,3%	12.307
Menos de 15 días	1,3%	12.307
Menos de un mes	0,0%	0

Esta emisora ha sido escuchada por 36920 personas del área indicada durante el último mes.



Indicadores de audiencia de la emisora en el área específica durante el último mes

Minutos / día: Tiempo medio de dedicación diaria a la emisora en el área específica.

Desviación típica (σ): o desviación estandar es una medida de dispersión de la media.

Minutos / día	Desviación típica (σ)
0,5	3,3

SHARE: cuota de audiencia, expresada en porcentaje, respecto al resto de emisoras.

SHARE
0,3%

Cuota de oyentes (GRPs): cuota de audiencia, expresada en número de personas, respecto al resto de emisoras.

Cuota de telespectadores (GRPs)
2.666

Horas de audiencia diaria: total de horas de seguimiento que dedica el conjunto de la población.

Horas de audiencia diaria
7.999,3

Análisis por grupos de sexo y edad

- ⇒ Conocimiento del nombre de la emisora por sexos y edades.
- Frecuencia de seguimiento por sexos y edades.
- Tiempo de dedicación diario por sexos y edades.
- Tiempo de dedicación diario de los habituales a la emisora por sexos y edades.

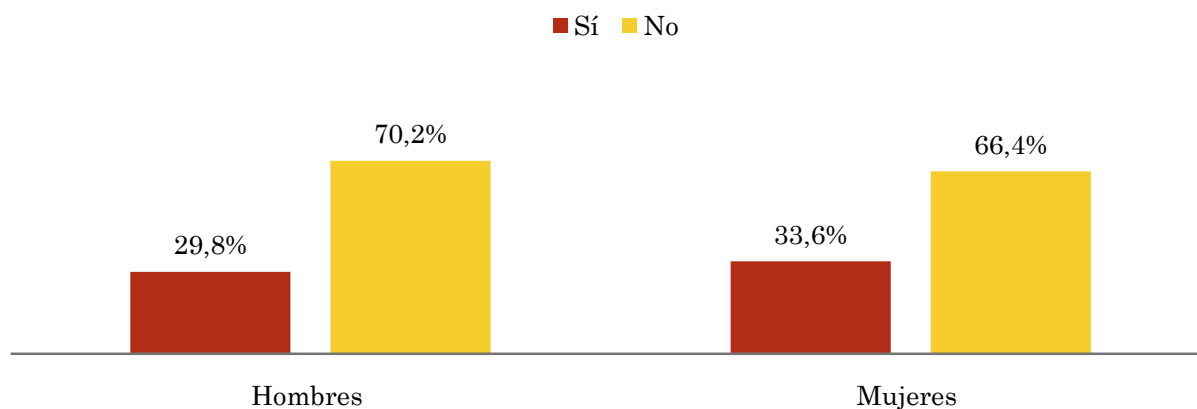
Los datos que se presentan a continuación están basados en el conjunto de la muestra y no son proporcionales a la población de cada área.

Pregunta - ¿Conoce el canal de televisión Cuenca Mineras TV?

Universo: población mayor de 15 años de toda el área de la muestra.

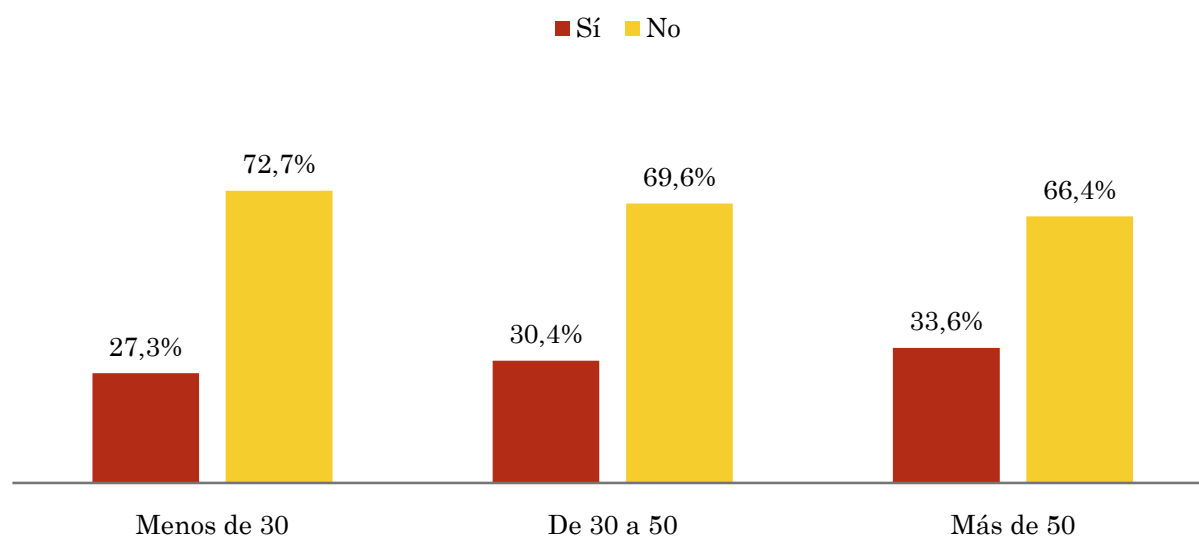
Análisis comparativo por grupos de sexo

Resp / Grupo	Hombres	Mujeres
Sí	29,8%	33,6%
No	70,2%	66,4%



Análisis comparativo por grupos de edad

Resp \ Grupo	Menos de 30	De 30 a 50	Más de 50
Sí	27,3%	30,4%	33,6%
No	72,7%	69,6%	66,4%

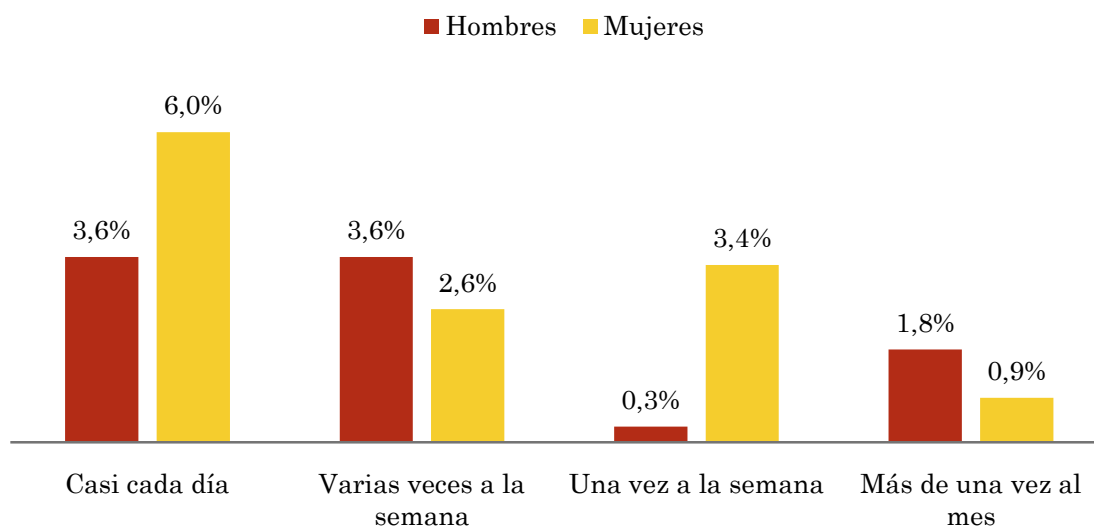


Pregunta - ¿Con qué frecuencia sigue la emisora?

Universo: población mayor de 15 años de toda el área de la muestra.

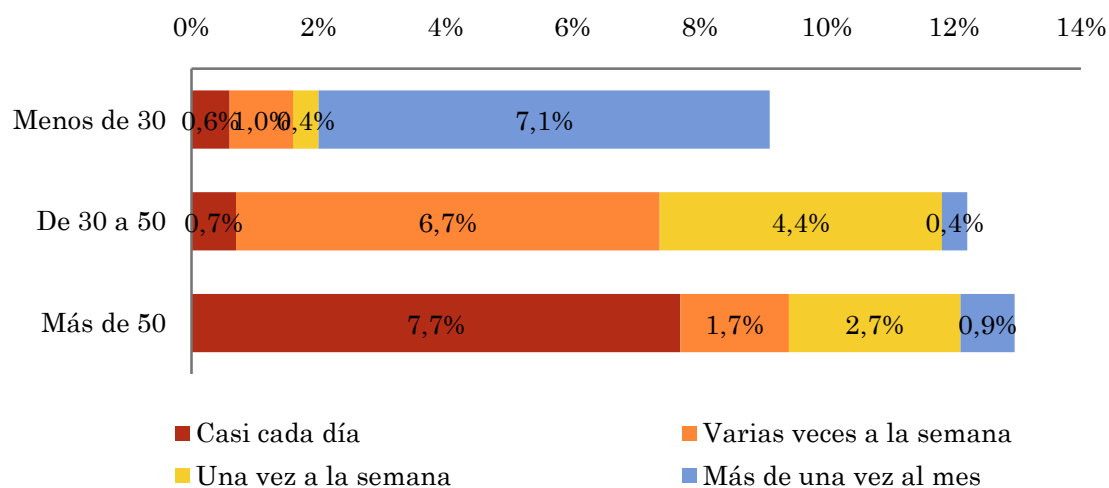
Análisis comparativo por grupos de sexo

Respuesta	Hombres	Mujeres
Casi cada día	3,6%	6,0%
Varias veces a la semana	3,6%	2,6%
Una vez a la semana	0,3%	3,4%
Más de una vez al mes	1,8%	0,9%



Análisis comparativo por grupos de edad

Resp \ Grupo	Menos de 30	De 30 a 50	Más de 50
Casi cada día	0,6%	0,7%	7,7%
Varias veces a la semana	1,0%	6,7%	1,7%
Una vez a la semana	0,4%	4,4%	2,7%
Más de una vez al mes	7,1%	0,4%	0,9%

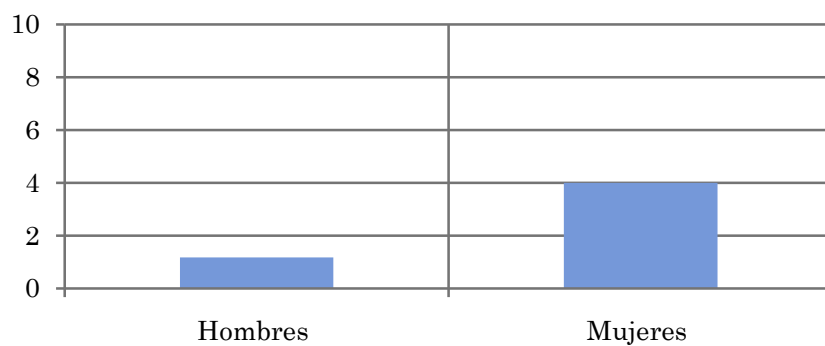


Tiempo medio de dedicación diaria a la emisora (minutos / día)

Universo: población mayor de 15 años de toda el área de la muestra.

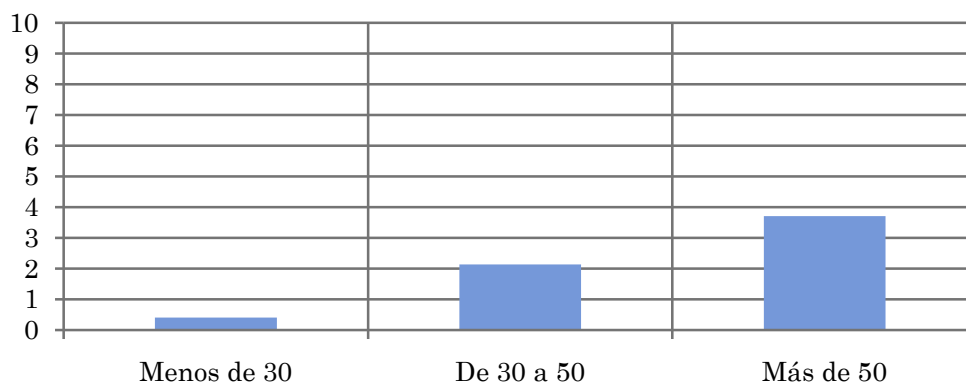
Análisis comparativo por grupos de sexo

Hombres	Mujeres
1,2	4,0



Análisis por grupos de edad

Menos de 30	De 30 a 50	Más de 50
0,4	2,1	3,7

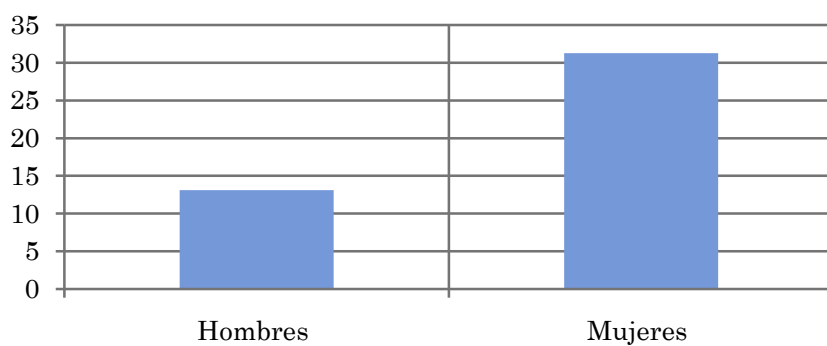


Tiempo medio de dedicación diaria a la emisora (minutos / día)

Universo: población habitual de la emisora

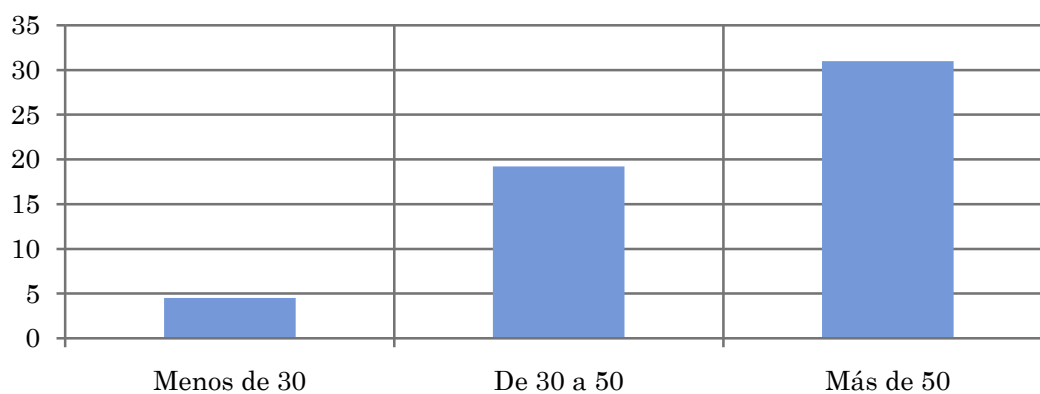
Análisis comparativo por grupos de sexo

Hombres	Mujeres
13,1	31,2



Análisis de sus seguidores por grupos de edad:

Menos de 30	De 30 a 50	Más de 50
4,5	19,2	31,0



Análisis sobre los seguidores habituales de la emisora

⇒ **Distribución de la audiencia durante el día**

Distribución de la audiencia durante la semana

Preferencias de programación

Se consideran habituales los que dedican una media de más de un minuto al día a la emisora.

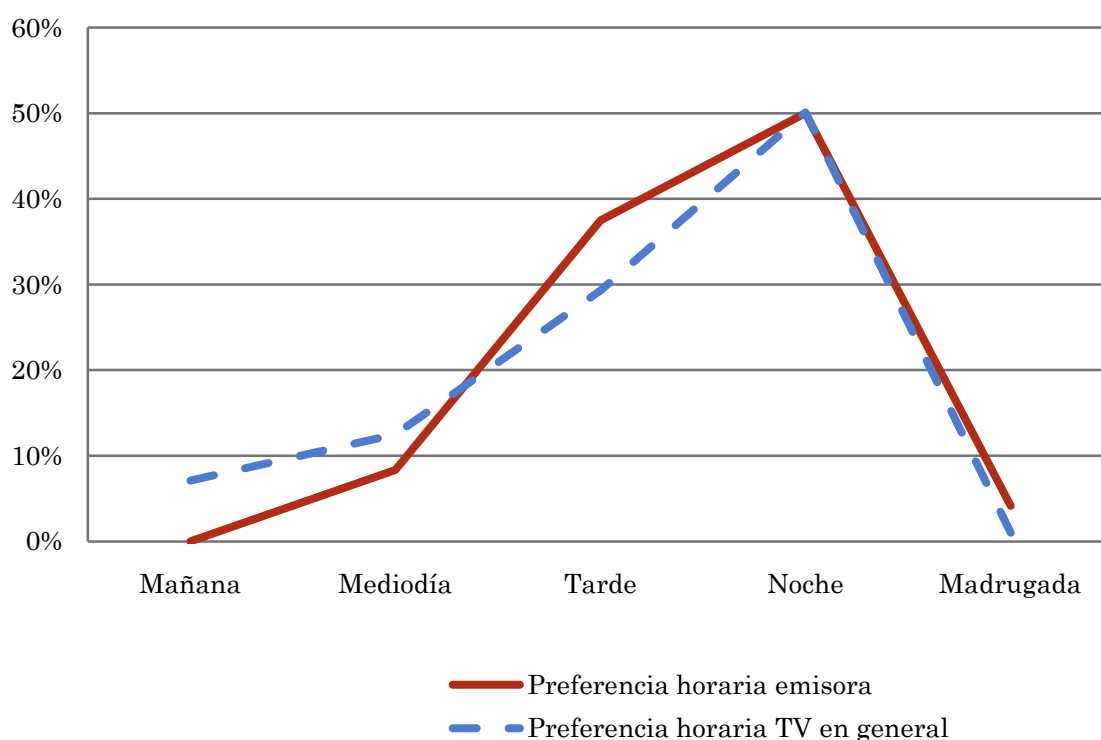
Pregunta - ¿A qué horas sigue habitualmente Cuencas Mineras TV?

Universo: población habitual de la emisora.

Análisis general

Respuesta	Preferencia horaria emisora	Preferencia horaria TV en general
Mañana	<1%	7,1%
Mediodía	8,3%	12,5%
Tarde	37,5%	29,3%
Noche	50,0%	50,1%
Madrugada	4,2%	1,0%

Distribución de la audiencia durante el día



Los resultados obtenidos son un reflejo del horario más común de sintonización de la emisora. Lo que no significa que no la sigan fuera del horario más habitual.

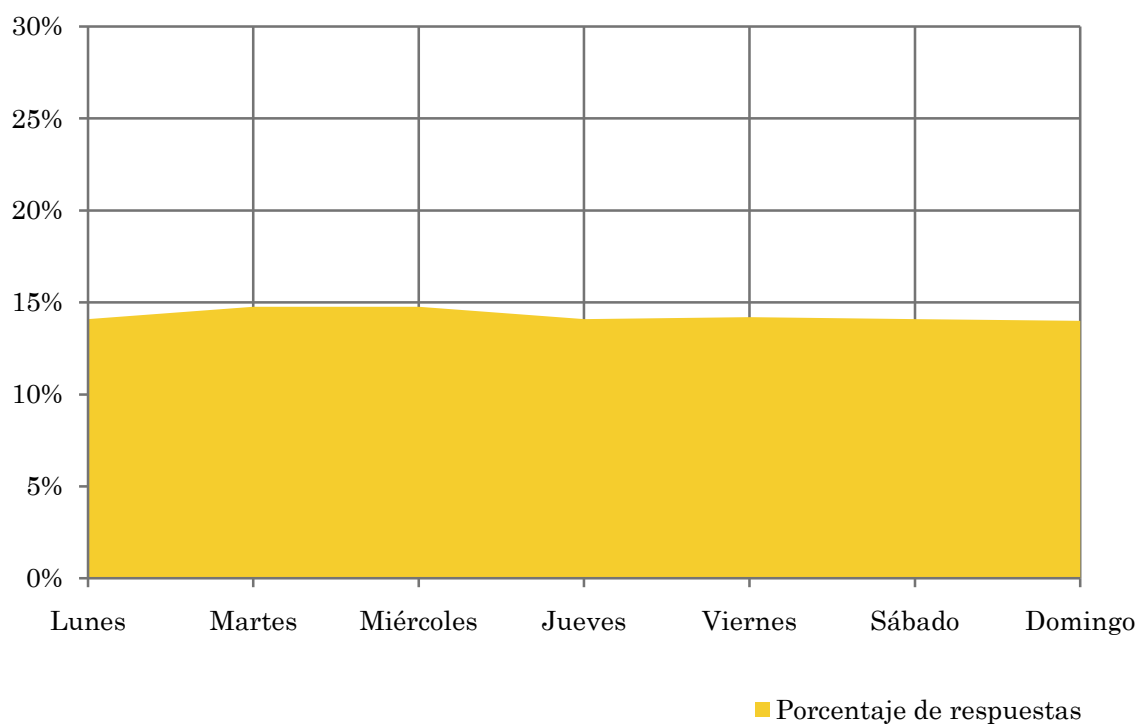
Pregunta - ¿Qué días de la semana suele ver Cuencas Mineras TV?

Universo: población habitual de la emisora.

Análisis general

Respuesta	Porcentaje de respuestas
Lunes	14,1%
Martes	14,8%
Miércoles	14,8%
Jueves	14,1%
Viernes	14,2%
Sábado	14,1%
Domingo	14,0%

Distribución de la audiencia durante los días de la semana



Pregunta - A continuación le nombraré una serie de programas y usted me tiene que decir si los conoce y qué puntuación del 1 al 10 le otorga según su agrado

Muestra: población habitual de la emisora.

Análisis general

Respuestas	Porcentaje de población que conoce	Puntuación media
Bailando con la Luna	23,1%	6,0
El Baúl de la Cultura	23,5%	6,3
La cocina de Mikel Bermejo	17,6%	6,3
Los Colores de las Cuencas	15,4%	6,8
L'antoxana	23,1%	7,3
Matrícula	20,0%	6,8
Mujer de madera	12,5%	4,3
Teknópolis	20,0%	5,5
Informativos CMTV	71,4%	7,3

