



2011

Mayo



## Estudio de audiencia de Candelaria Radio



## Índice de contenido

⇒ Ficha técnica	<u>3</u>
Síntesis del estudio	<u>4</u>
Análisis cuantitativo área 1	<u>6</u>
Análisis por sexos y edades	<u>10</u>
Análisis sobre los habituales (cualitativo)	<u>15</u>

## FICHA TÉCNICA

---

<b>Empresa que realiza el estudio</b>	Información Técnica y Científica SL (Infortécnica)
<b>Universo</b>	Población mayor de 15 años de Candelaria.
<b>Muestra</b>	397 entrevistas.
<b>Técnica de muestreo</b>	Muestreo probabilístico, aleatorio simple.
<b>Intervalo de confianza</b>	95,5% (dos sigma)
<b>Margen de error (Error máximo aplicable sobre conjunto total de la muestra)</b>	+/- 4,98%
<b>Tipo de entrevista</b>	Telefónica.
<b>Fecha del sondeo</b>	Mayo de 2011
<b>Datos de Infortécnica</b>	C/ Lepant 422 08025 Barcelona Tel: +34934334243 Fax: +34934351627 Más información en: <a href="http://www.infortecnica.com">www.infortecnica.com</a> <a href="http://www.audiencia.org">www.audiencia.org</a>

Puede verificar la autenticidad de los datos del estudio consultando la web [www.audiencia.org](http://www.audiencia.org) o contactando con Infortécnica.

## SÍNTESIS DEL ESTUDIO

---

### **“CANDELARIA RADIO” SEGUIDA POR MAS DE 10.000 PERSONAS DURANTE EL ÚLTIMO MES, OBTIENE UN 17 POR CIENTO DE SHARE EN SU MUNICIPIO**

En el estudio realizado en mayo de 2011, en su municipio "Candelaria radio" es una emisora conocida por tres de cada cuatro ciudadanos de Candelaria. Más de 10.000 personas la han seguido durante el último mes, dedicando a la emisora una media de 40 minutos cada día.

Sobre el conjunto de la población, el tiempo medio de audiencia es de 18 minutos (dos más que en el anterior estudio), con un share del 17 por ciento. La cuota de radioyentes GRP's en el municipio es de 2.737 radioyentes (un 10 por ciento más que en el anterior estudio), si bien la emisora alcanza un área mucho más extensa.

“Candelaria radio” es seguida por todos los grupos de sexo y edad.

## Análisis cuantitativo de la audiencia de la emisora por cada área

- ⇒ Grado de conocimiento respecto al nombre de la emisora.
- Frecuencia de seguimiento de la emisora.
- Frecuencia de seguimiento en el último mes.
- Número de personas que siguen la emisora habitualmente.
- Número de personas que han seguido la emisora durante el último mes.
- Tiempo medio de dedicación a la emisora.
- Tiempo medio de dedicación en el último mes.
- Share, cuota de oyentes y total de horas de audiencia diaria.  
(datos generales y del último mes)



## Candelaria

### Análisis cuantitativo

Población total de los municipios de la muestra  $\Rightarrow$  24.319

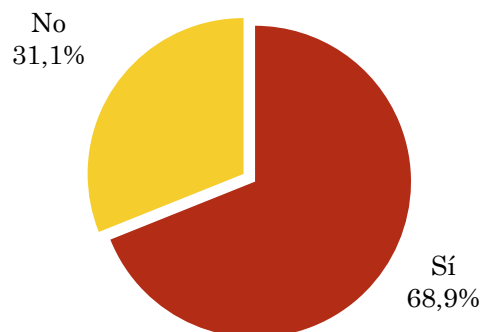
Municipios  $\Rightarrow$  Candelaria

### Pregunta - ¿Conoce la emisora Candelaria Radio?

Universo: población mayor de 15 años de: Candelaria

Respuesta	Porcentaje
Sí	68,9%
No	31,1%

Grado de conocimiento de la población respecto al nombre de la emisora

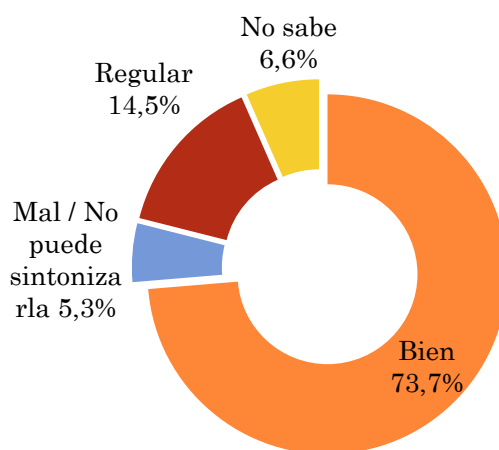


### Pregunta - En cuanto a la recepción de la señal 15 ¿se recibe bien, regular o mal?

Universo: población de: que conoce la emisora

Respuesta	Porcentaje
Bien	73,7%
Mal / No puede sintonizarla	5,3%
Regular	14,5%
No sabe	6,6%

Calidad de recepción

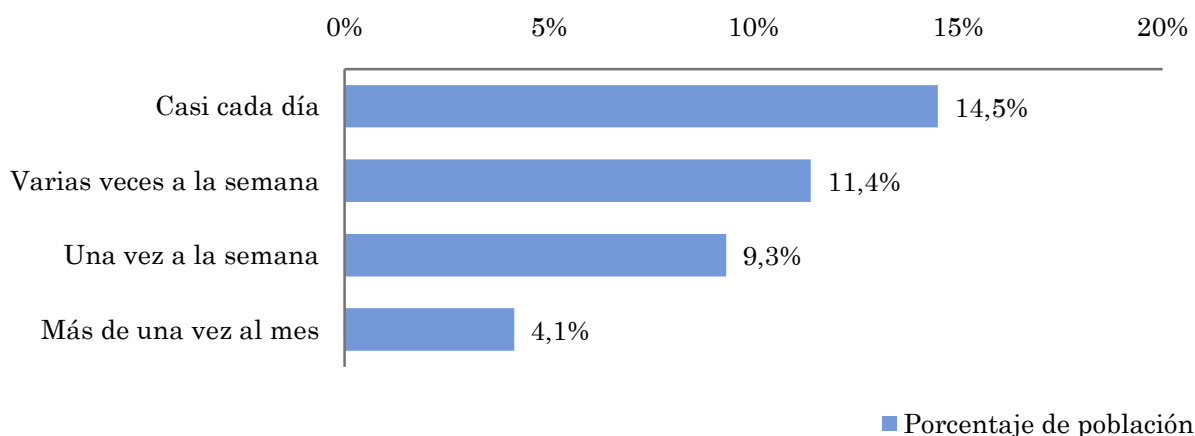


## Pregunta - ¿Con qué frecuencia sigue la emisora?

Universo: población mayor de 15 años de: Candelaria

Respuesta	Porcentaje de población	Personas
Casi cada día	14,5%	3.528
Varias veces a la semana	11,4%	2.772
Una vez a la semana	9,3%	2.268
Más de una vez al mes	4,1%	1.008

Esta emisora es seguida por 9576 personas del area indicada.



## Indicadores de audiencia de la emisora en el área específica

Minutos / día: Tiempo medio de dedicación diaria a la emisora en el área específica.

Desviación típica ( $\sigma$ ): o desviación estandar es una medida de dispersión de la media.

Minutos / día	Desviación típica ( $\sigma$ )
17,9	38,6

SHARE: cuota de audiencia, expresada en porcentaje, respecto al resto de emisoras.

SHARE
17,1%

Cuota de oyentes (GRPs): cuota de audiencia, expresada en número de personas, respecto al resto de emisoras.

Cuota de oyentes (GRPs)
2.737

Horas de audiencia diaria: total de horas de seguimiento que dedica el conjunto de la población.

Horas de audiencia diaria
7.258,0

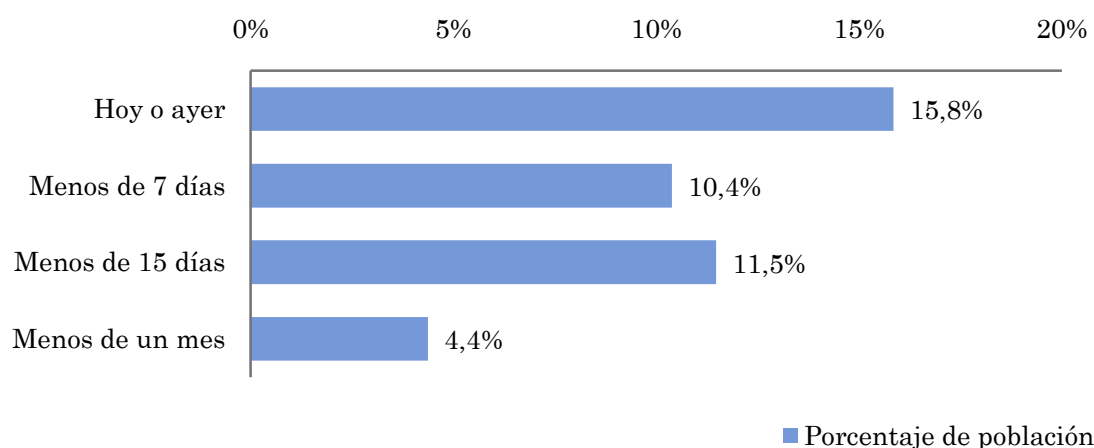


## Pregunta - ¿Aproximadamente, cuándo fue la última vez que escuchó Candelaria Radio?

Universo: población mayor de 15 años de: Candelaria

Respuesta	Porcentaje de población	Personas
Hoy o ayer	15,8%	3.854
Menos de 7 días	10,4%	2.525
Menos de 15 días	11,5%	2.791
Menos de un mes	4,4%	1.063

Esta emisora ha sido escuchada por 10233 personas del área indicada durante el último mes.



## Indicadores de audiencia de la emisora en el área específica durante el último mes

Minutos / día: Tiempo medio de dedicación diaria a la emisora en el área específica.

Desviación típica ( $\sigma$ ): o desviación estándar es una medida de dispersión de la media.

Minutos / día	Desviación típica ( $\sigma$ )
16,0	33,5

SHARE: cuota de audiencia, expresada en porcentaje, respecto al resto de emisoras.

SHARE
15,2%

Cuota de oyentes (GRPs): cuota de audiencia, expresada en número de personas, respecto al resto de emisoras.

Cuota de oyentes (GRPs)
2.445

Horas de audiencia diaria: total de horas de seguimiento que dedica el conjunto de la población.

Horas de audiencia diaria
6.484,0

## Análisis por grupos de sexo y edad

- ⇒ Conocimiento del nombre de la emisora por sexos y edades.
- Frecuencia de seguimiento por sexos y edades.
- Tiempo de dedicación diario por sexos y edades.
- Tiempo de dedicación diario de los habituales a la emisora por sexos y edades.

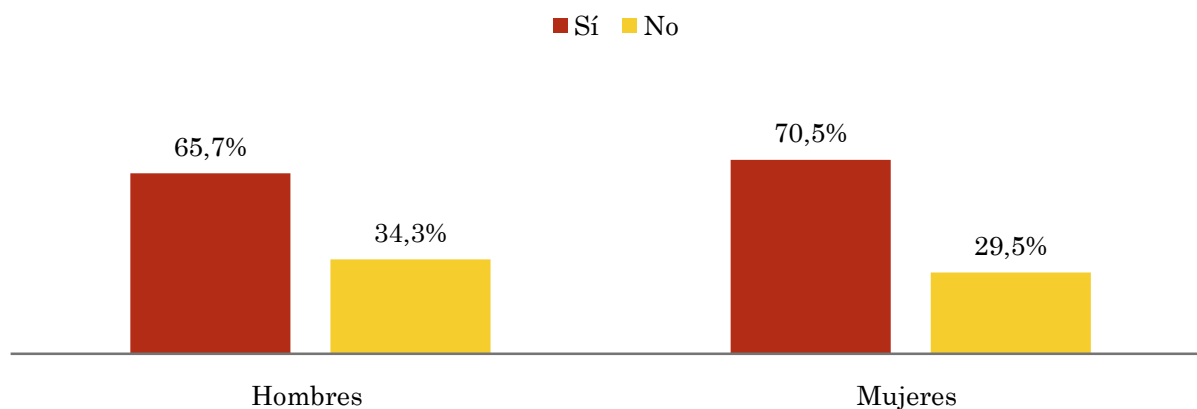
Los datos que se presentan a continuación están basados en el conjunto de la muestra y no son proporcionales a la población de cada área.

## Pregunta - ¿Conoce la emisora Candelaria Radio?

Universo: población mayor de 15 años de toda el área de la muestra.

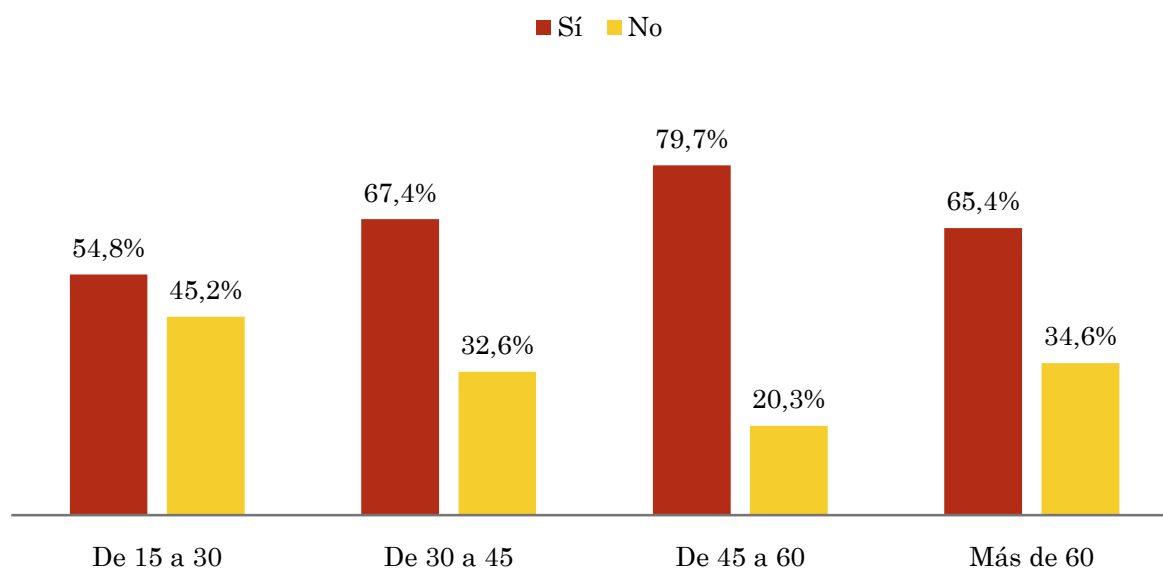
### Análisis comparativo por grupos de sexo

Resp / Grupo	Hombres	Mujeres
Sí	65,7%	70,5%
No	34,3%	29,5%



### Análisis comparativo por grupos de edad

Resp \ Grupo	De 15 a 30	De 30 a 45	De 45 a 60	Más de 60
Sí	54,8%	67,4%	79,7%	65,4%
No	45,2%	32,6%	20,3%	34,6%

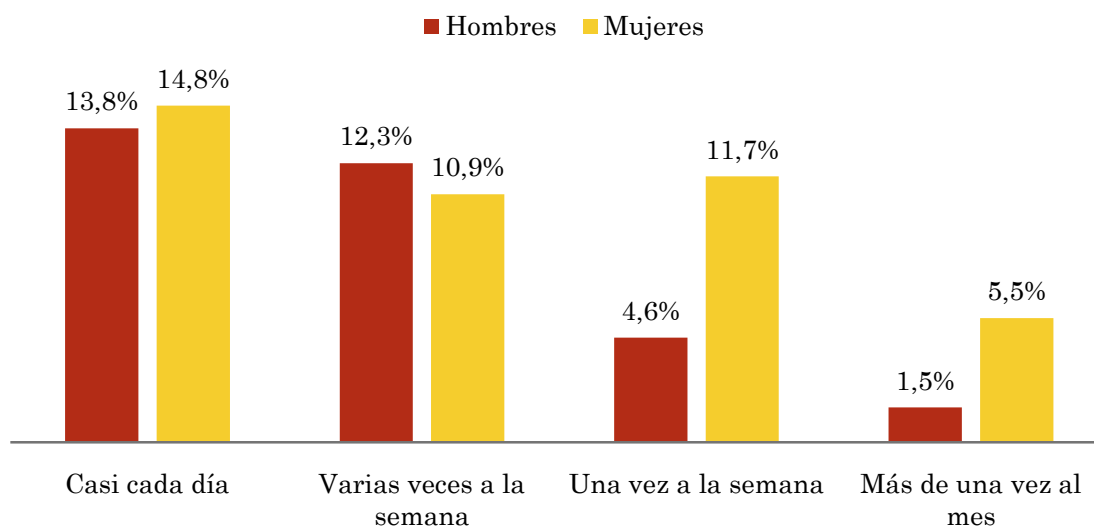


## Pregunta - ¿Con qué frecuencia sigue la emisora?

Universo: población mayor de 15 años de toda el área de la muestra.

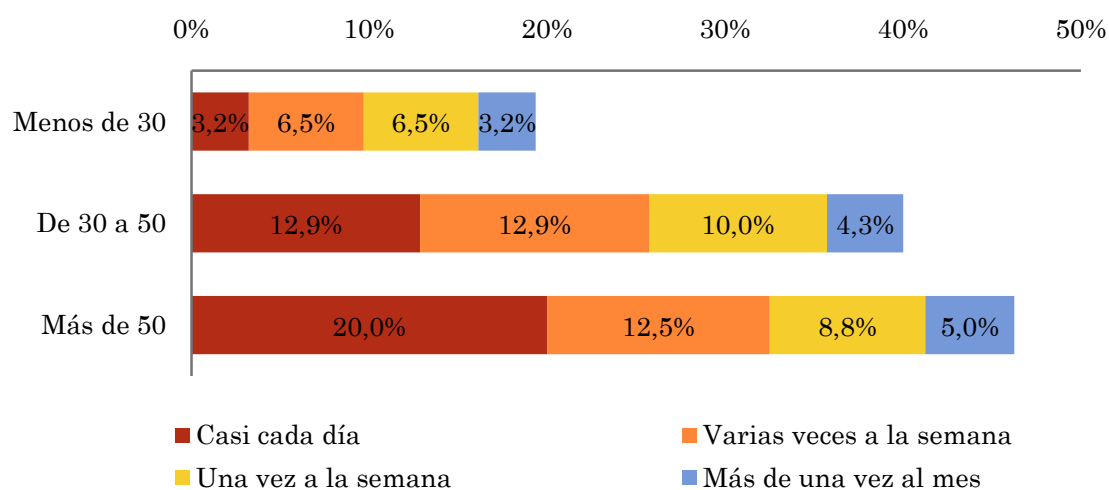
### Análisis comparativo por grupos de sexo

Respuesta	Hombres	Mujeres
Casi cada día	13,8%	14,8%
Varias veces a la semana	12,3%	10,9%
Una vez a la semana	4,6%	11,7%
Más de una vez al mes	1,5%	5,5%



### Análisis comparativo por grupos de edad

Resp \ Grupo	Menos de 30	De 30 a 50	Más de 50
Casi cada día	3,2%	12,9%	20,0%
Varias veces a la semana	6,5%	12,9%	12,5%
Una vez a la semana	6,5%	10,0%	8,8%
Más de una vez al mes	3,2%	4,3%	5,0%

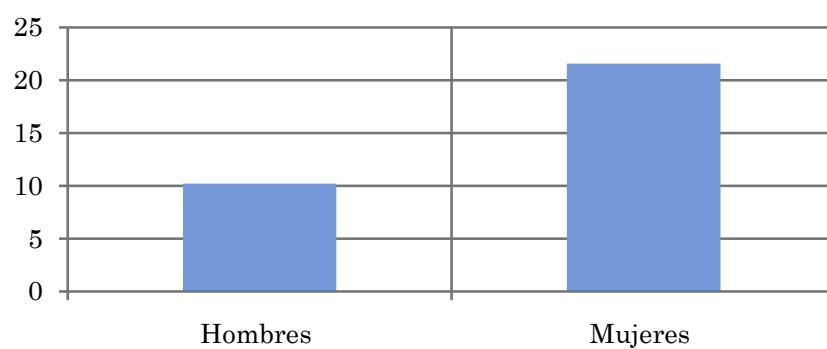


## Tiempo medio de dedicación diaria a la emisora (minutos / día)

Universo: población mayor de 15 años de toda el área de la muestra.

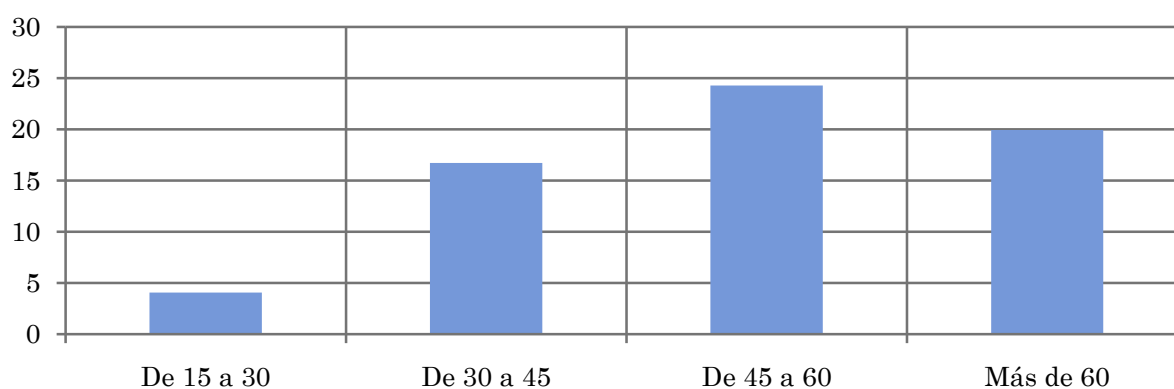
### Análisis comparativo por grupos de sexo

Hombres	Mujeres
10,2	21,6



### Análisis por grupos de edad

De 15 a 30	De 30 a 45	De 45 a 60	Más de 60
4,1	16,7	24,3	19,9

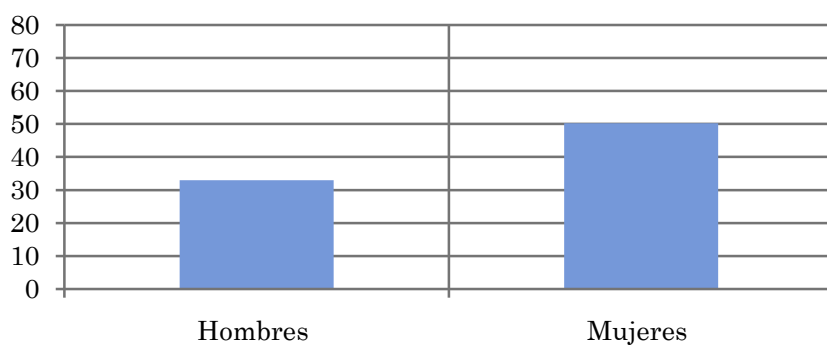


## Tiempo medio de dedicación diaria a la emisora (minutos / día)

Universo: Población que sigue la emisora, por lo menos ocasionalmente.

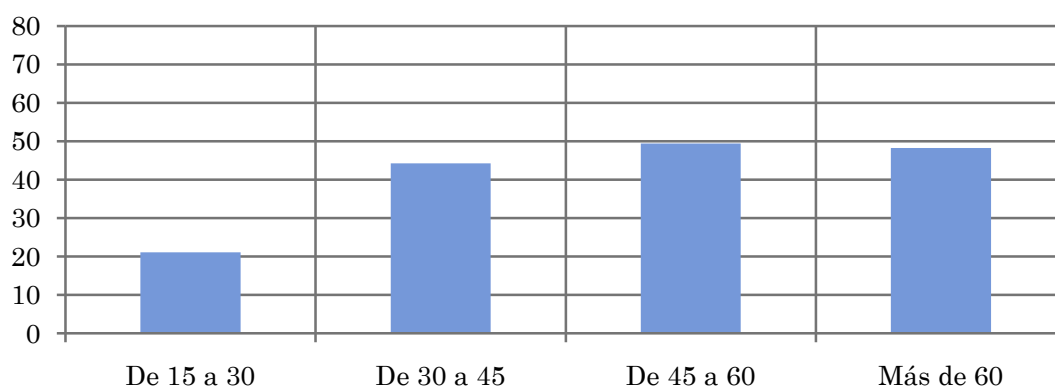
### Análisis comparativo por grupos de sexo

Hombres	Mujeres
33,0	50,2



### Análisis de sus seguidores por grupos de edad:

De 15 a 30	De 30 a 45	De 45 a 60	Más de 60
21,1	44,3	49,4	48,2



## Análisis sobre los oyentes habituales de la emisora

### ⇒ Distribución de la audiencia durante el día

Se consideran habituales los que dedican una media de más de un minuto al día a la emisora.

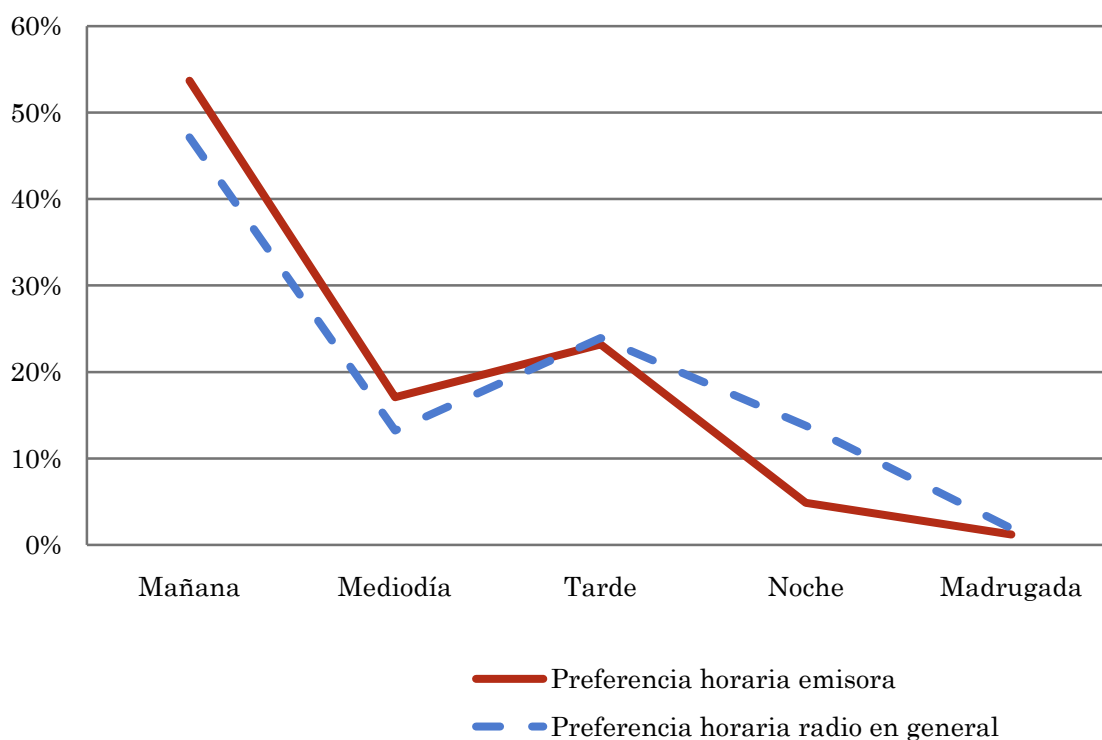
## Pregunta - ¿A qué horas escucha habitualmente Candelaria Radio?

Universo: población habitual de la emisora.

### Análisis general

Respuesta	Preferencia horaria emisora	Preferencia horaria radio en general
Mañana	53,7%	47,1%
Mediodía	17,1%	13,2%
Tarde	23,2%	23,9%
Noche	4,9%	13,8%
Madrugada	1,2%	1,9%

Distribución de la audiencia durante el día



Los resultados obtenidos son un reflejo del horario más común de sintonización de la emisora. Lo que no significa que no la sigan fuera del horario más habitual.



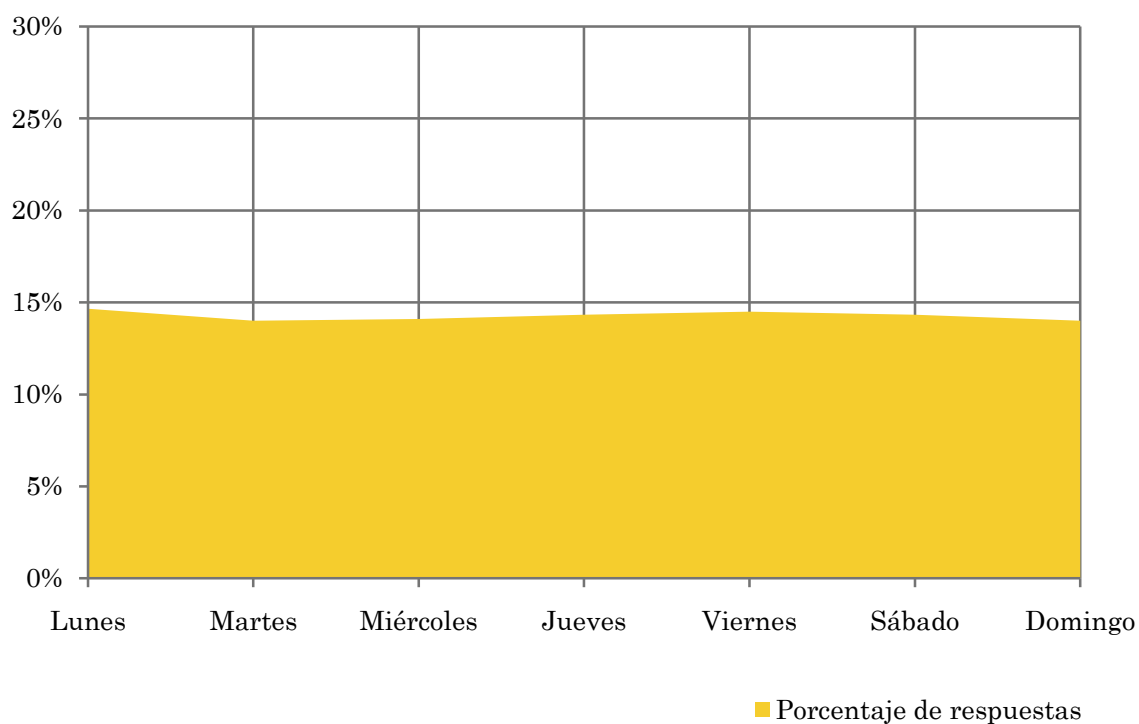
## Pregunta - ¿Qué días de la semana suele escuchar Candelaria Radio?

Universo: población habitual de la emisora.

### Análisis general

Respuesta	Porcentaje de respuestas
Lunes	14,7%
Martes	14,0%
Miércoles	14,1%
Jueves	14,3%
Viernes	14,5%
Sábado	14,3%
Domingo	14,0%

Distribución de la audiencia durante los días de la semana



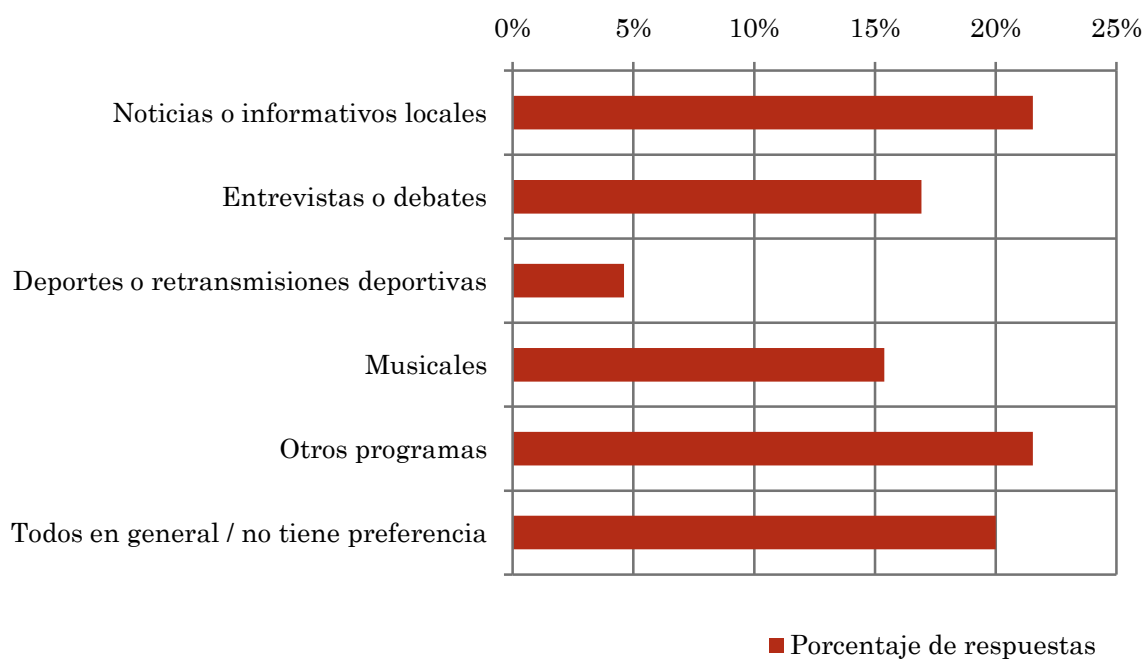
## Pregunta - ¿Qué es lo que más le gusta de la programación de esta emisora y de la

Universo: población habitual de la emisora.

### Análisis general

Respuestas	Porcentaje de respuestas
Noticias o informativos locales	21,5%
Entrevistas o debates	16,9%
Deportes o retransmisiones deportivas	4,6%
Musicales	15,4%
Otros programas	21,5%
Todos en general / no tiene preferencia	20,0%

Preferencias de programación



## Análisis sobre la población no oyente

### ⇒ Análisis de las causas o factores adversos a la audiencia

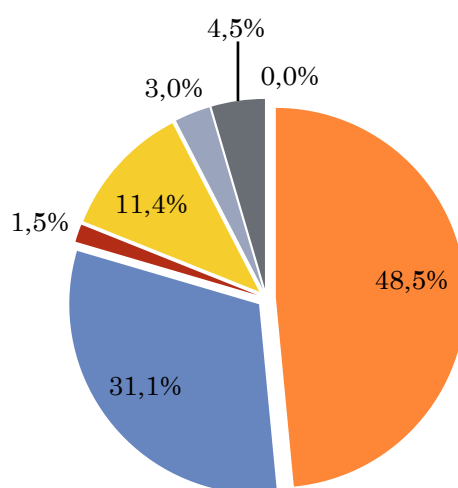
Se consideran no oyentes los que dedican una media de menos de un minuto al día a la emisora.

## Principales motivos por los que no se escucha la emisora

Universo: población general de toda el área de la encuesta que escucha la emisora menos de un minuto al día de media.

### Análisis general

Resp / Grupo	Porcentaje
Desconocimiento de la emisora	48,5%
No escucha la radio / o ninguna emisora en concreto	31,1%
Desconocimiento de la programación de la emisora	1,5%
Dedica poco tiempo a escuchar la radio	11,4%
Problemas con la recepción de la señal	3,0%
Prefiere la programación de otras emisoras	4,5%
Otros motivos	0,0%



- Desconocimiento de la emisora
- No escucha la radio / o ninguna emisora en concreto
- Desconocimiento de la programación de la emisora
- Dedica poco tiempo a escuchar la radio
- Problemas con la recepción de la señal
- Prefiere la programación de otras emisoras
- Otros motivos