



2011

Mayo



## Estudio de audiencia de Radio Cadena Canarias



## Índice de contenido

⇒ Ficha técnica	<u>3</u>
Síntesis del estudio	<u>4</u>
Análisis cuantitativo área 1	<u>6</u>
Análisis cuantitativo área 2	<u>10</u>
Análisis por sexos y edades	<u>15</u>
Análisis sobre los habituales (cualitativo)	<u>19</u>
Análisis sobre las causas adversas a la audiencia	<u>23</u>

## FICHA TÉCNICA

---

<b>Empresa que realiza el estudio</b>	Información Técnica y Científica SL (Infortécnica)
<b>Universo</b>	Población mayor de 15 años de Candelaria.
<b>Muestra</b>	390 entrevistas.
<b>Técnica de muestreo</b>	Muestreo probabilístico, aleatorio simple.
<b>Intervalo de confianza</b>	95,5% (dos sigma)
<b>Margen de error (Error máximo aplicable sobre conjunto total de la muestra)</b>	+/- 5,02%
<b>Tipo de entrevista</b>	Telefónica.
<b>Fecha del sondeo</b>	Mayo de 2011
<b>Datos de Infortécnica</b>	C/ Lepant 422 08025 Barcelona Tel: +34934334243 Fax: +34934351627 Más información en: <a href="http://www.infortecnica.com">www.infortecnica.com</a> <a href="http://www.audiencia.org">www.audiencia.org</a>

Puede verificar la autenticidad de los datos del estudio consultando la web [www.audiencia.org](http://www.audiencia.org) o contactando con Infortécnica.

## SÍNTESIS DEL ESTUDIO

---

### **“RADIO CADENA CANARIAS CANDELARIA” OBTIENE UN 4,5 POR CIENTO DE SHARE EN SU MUNICIPIO**

En el estudio realizado en mayo de 2011, en el municipio de Candelaria, "Radio Cadena Canarias" es una emisora conocida por el 25 por ciento de la población, la mitad de los habituales de la radio. 2.500 personas la han seguidos durante el último mes, dedicando a la emisora una media de 50 minutos.

Sobre el conjunto de la población, el tiempo medio de audiencia es de 4,7 minutos, con un share del 4,5 por ciento. La cuota de radioyentes GRP's sólo en el municipio es de 715 personas, si bien la emisora alcanza un área mucho más extensa.

La emisora es seguida por todos los grupos de sexo y edad.

## Análisis cuantitativo de la audiencia de la emisora por cada área

- ⇒ Grado de conocimiento respecto al nombre de la emisora.
- Calidad de recepción y / o porcentaje de sintonización.
- Frecuencia de seguimiento de la emisora.
- Frecuencia de seguimiento en el último mes.
- Número de personas que siguen la emisora habitualmente.
- Número de personas que han seguido la emisora durante el último mes.
- Tiempo medio de dedicación a la emisora.
- Tiempo medio de dedicación en el último mes.
- Share, cuota de oyentes y total de horas de audiencia diaria.  
(datos generales y del último mes)



## Candelaria

### Análisis cuantitativo

Población total de los municipios de la muestra  $\Rightarrow$  24.319

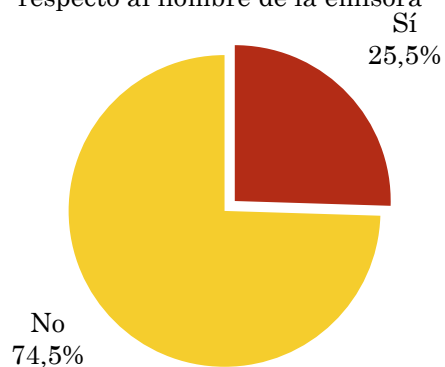
Municipios  $\Rightarrow$  Candelaria

### Pregunta - ¿Conoce la emisora Radio Cadena Canarias?

Universo: población mayor de 15 años de: Candelaria

Respuesta	Porcentaje
Sí	25,5%
No	74,5%

Grado de conocimiento de la población respecto al nombre de la emisora

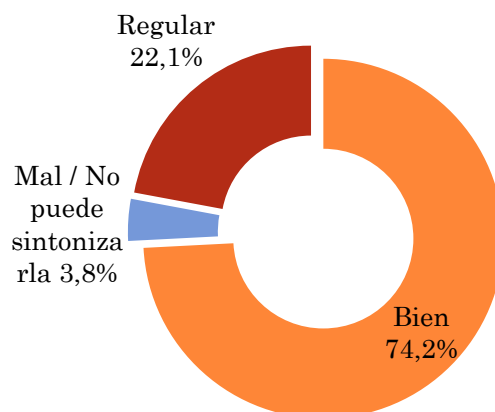


### Pregunta - En cuanto a la recepción de la señal Radio Cadena Canarias ¿se recibe bien, regular o mal?

Universo: población de: Candelaria que conoce la emisora

Respuesta	Porcentaje
Bien	74,2%
Mal / No puede sintonizarla	3,8%
Regular	22,1%
No sabe	0,0%

Calidad de recepción

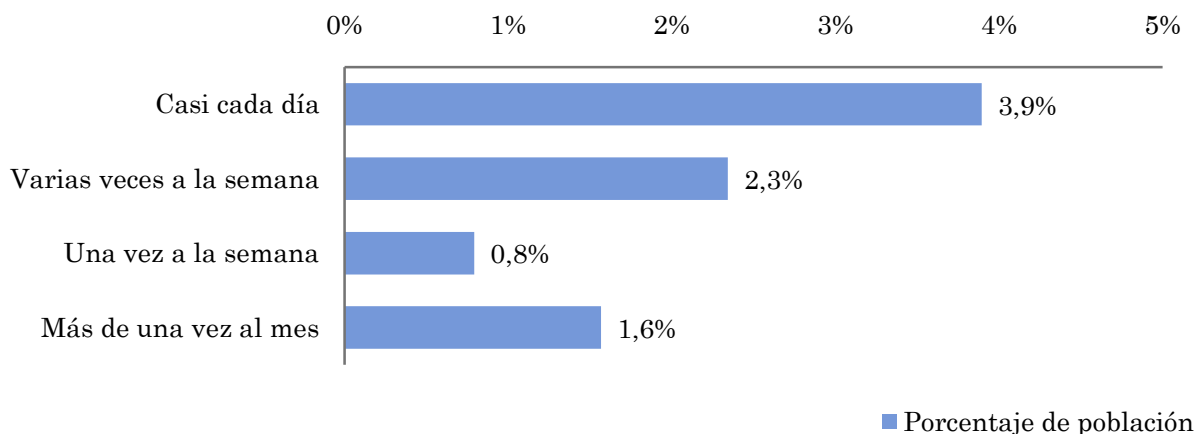


## Pregunta - ¿Con qué frecuencia sigue la emisora?

Universo: población mayor de 15 años de: Candelaria

Respuesta	Porcentaje de población	Personas
Casi cada día	3,9%	947
Varias veces a la semana	2,3%	570
Una vez a la semana	0,8%	193
Más de una vez al mes	1,6%	381

Esta emisora es seguida por 2091 personas del área indicada.



## Indicadores de audiencia de la emisora en el área específica

Minutos / día: Tiempo medio de dedicación diaria a la emisora en el área específica.

Desviación típica ( $\sigma$ ): o desviación estandar es una medida de dispersión de la media.

Minutos / día	Desviación típica ( $\sigma$ )
4,7	20,3

SHARE: cuota de audiencia, expresada en porcentaje, respecto al resto de emisoras.

SHARE
4,5%

Cuota de oyentes (GRPs): cuota de audiencia, expresada en número de personas, respecto al resto de emisoras.

Cuota de oyentes (GRPs)
715

Horas de audiencia diaria: total de horas de seguimiento que dedica el conjunto de la población.

Horas de audiencia diaria
1.894,6

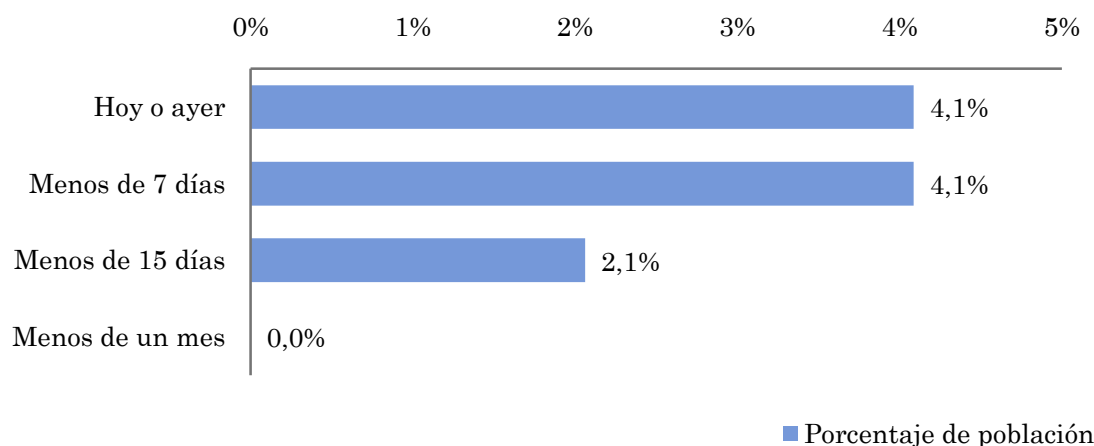


## Pregunta - ¿Aproximadamente, cuándo fue la última vez que escuchó Radio Cadena Canarias?

Universo: población mayor de 15 años de: Candelaria

Respuesta	Porcentaje de población	Personas
Hoy o ayer	4,1%	994
Menos de 7 días	4,1%	994
Menos de 15 días	2,1%	501
Menos de un mes	0,0%	0

Esta emisora ha sido escuchada por 2489 personas del área indicada durante el último mes.



## Indicadores de audiencia de la emisora en el área específica durante el último mes

Minutos / día: Tiempo medio de dedicación diaria a la emisora en el área específica.

Desviación típica ( $\sigma$ ): o desviación estándar es una medida de dispersión de la media.

Minutos / día	Desviación típica ( $\sigma$ )
4,2	16,8

SHARE: cuota de audiencia, expresada en porcentaje, respecto al resto de emisoras.

SHARE
4,0%

Cuota de oyentes (GRPs): cuota de audiencia, expresada en número de personas, respecto al resto de emisoras.

Cuota de oyentes (GRPs)
636

Horas de audiencia diaria: total de horas de seguimiento que dedica el conjunto de la población.

Horas de audiencia diaria
1.686,9

## Análisis por grupos de sexo y edad

- ⇒ Conocimiento del nombre de la emisora por sexos y edades.
- Frecuencia de seguimiento por sexos y edades.
- Tiempo de dedicación diario por sexos y edades.
- Tiempo de dedicación diario de los habituales a la emisora por sexos y edades.

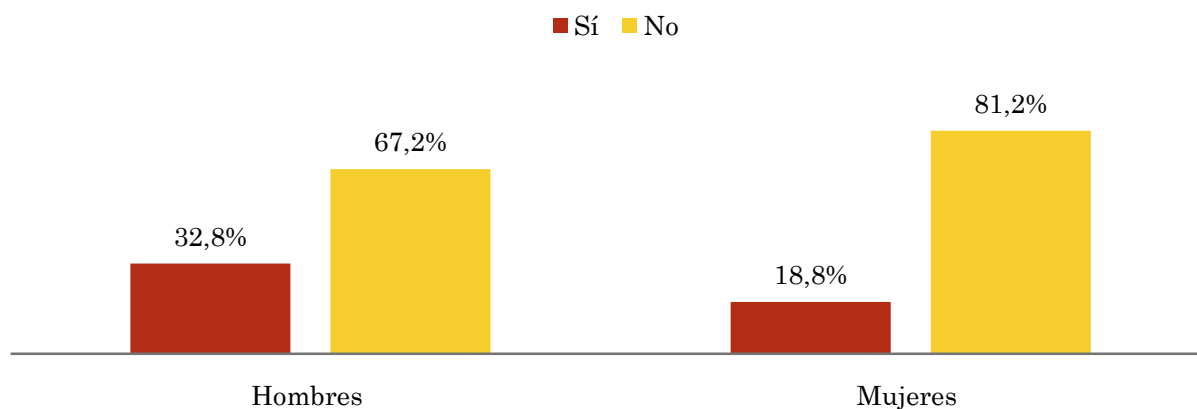
Los datos que se presentan a continuación están basados en el conjunto de la muestra y no son proporcionales a la población de cada área.

## Pregunta - ¿Conoce la emisora Radio Cadena Canarias?

Universo: población mayor de 15 años de toda el área de la muestra.

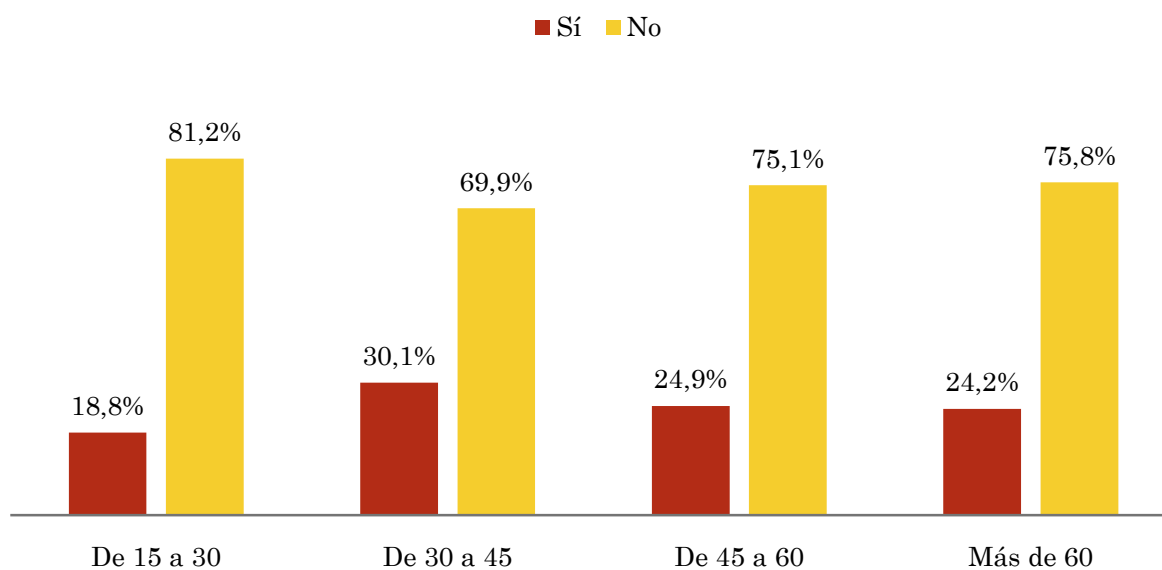
### Análisis comparativo por grupos de sexo

Resp / Grupo	Hombres	Mujeres
Sí	32,8%	18,8%
No	67,2%	81,2%



### Análisis comparativo por grupos de edad

Resp \ Grupo	De 15 a 30	De 30 a 45	De 45 a 60	Más de 60
Sí	18,8%	30,1%	24,9%	24,2%
No	81,2%	69,9%	75,1%	75,8%

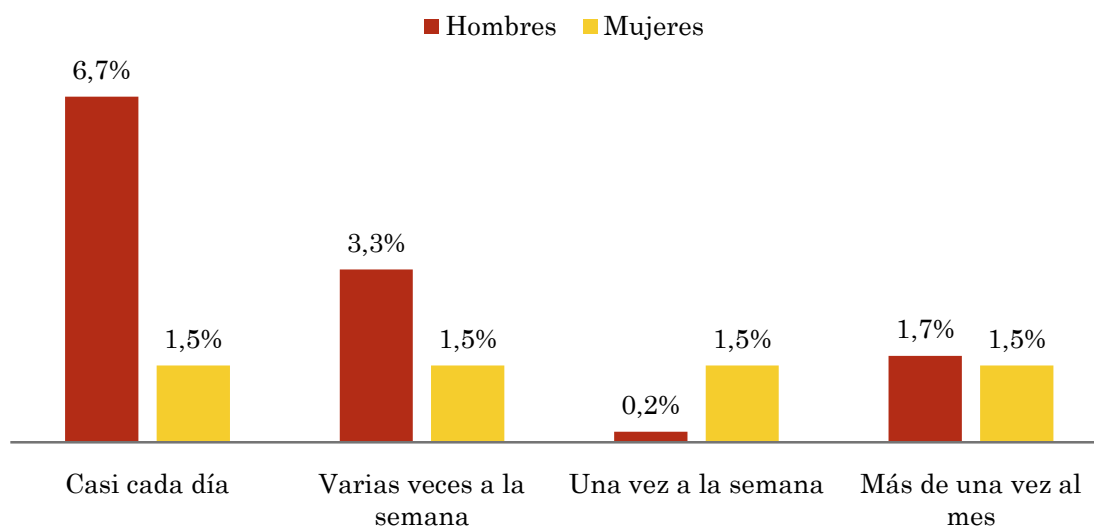


## Pregunta - ¿Con qué frecuencia sigue la emisora?

Universo: población mayor de 15 años de toda el área de la muestra.

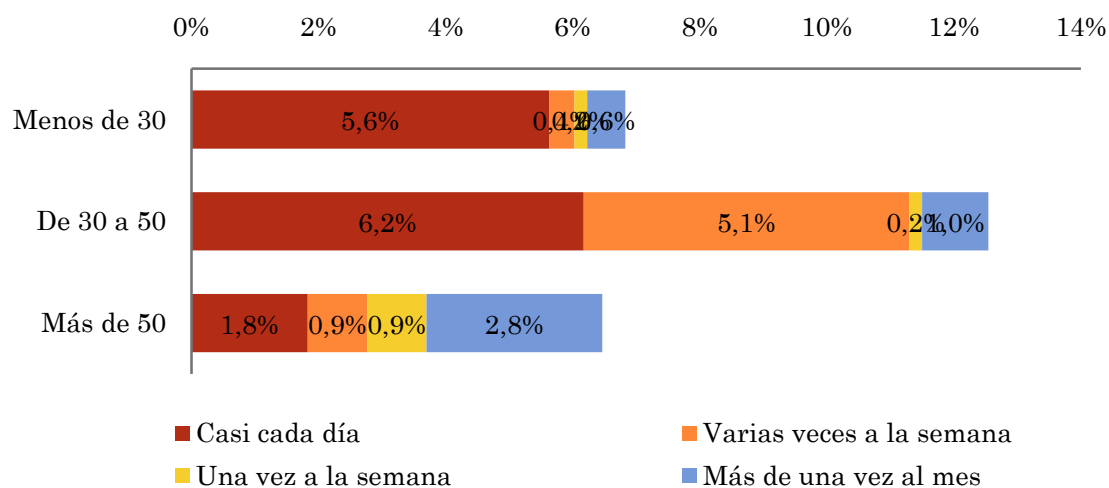
### Análisis comparativo por grupos de sexo

Respuesta	Hombres	Mujeres
Casi cada día	6,7%	1,5%
Varias veces a la semana	3,3%	1,5%
Una vez a la semana	0,2%	1,5%
Más de una vez al mes	1,7%	1,5%



### Análisis comparativo por grupos de edad

Resp \ Grupo	Menos de 30	De 30 a 50	Más de 50
Casi cada día	5,6%	6,2%	1,8%
Varias veces a la semana	0,4%	5,1%	0,9%
Una vez a la semana	0,2%	0,2%	0,9%
Más de una vez al mes	0,6%	1,0%	2,8%

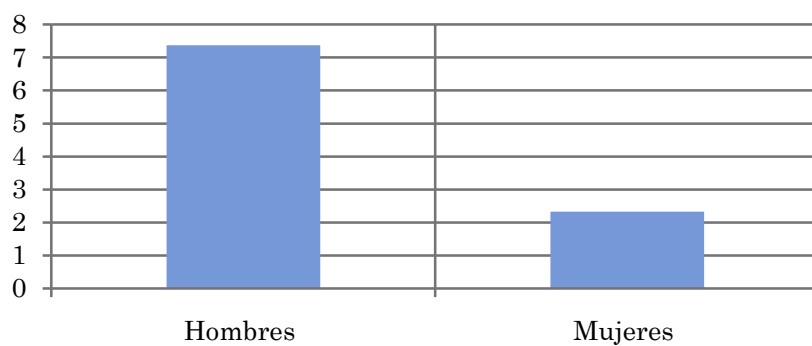


## Tiempo medio de dedicación diaria a la emisora (minutos / día)

Universo: población mayor de 15 años de toda el área de la muestra.

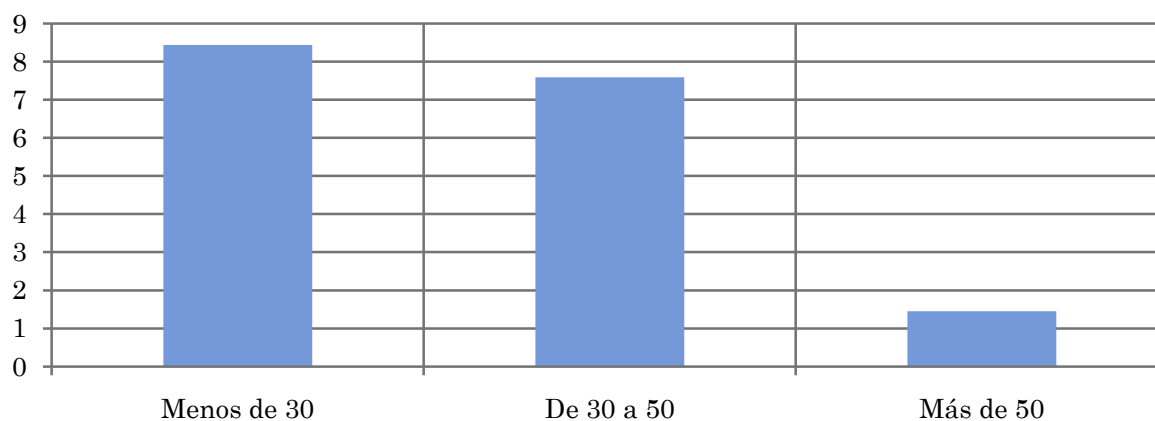
### Análisis comparativo por grupos de sexo

Hombres	Mujeres
7,4	2,3



### Análisis por grupos de edad

Menos de 30	De 30 a 50	Más de 50
8,4	7,6	1,5

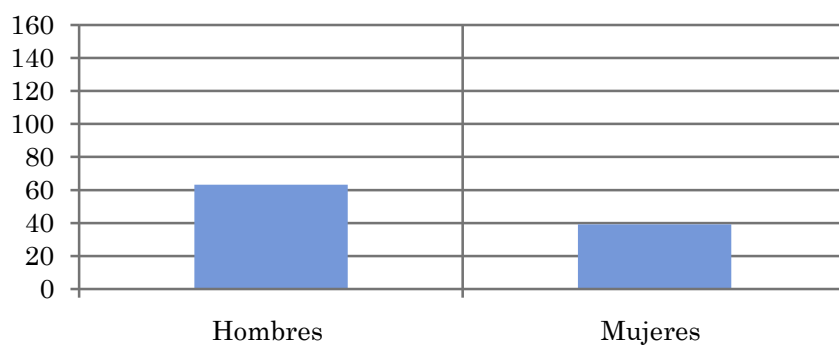


## Tiempo medio de dedicación diaria a la emisora (minutos / día)

Universo: Población que sigue la emisora, por lo menos ocasionalmente.

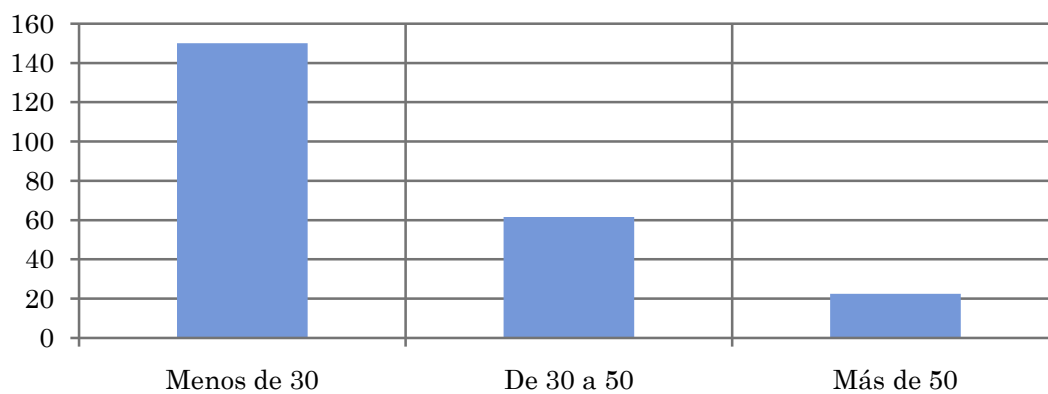
### Análisis comparativo por grupos de sexo

Hombres	Mujeres
63,2	39,2



### Análisis de sus seguidores por grupos de edad:

Menos de 30	De 30 a 50	Más de 50
150,0	61,5	22,5



## Análisis sobre los oyentes habituales de la emisora

⇒ **Distribución de la audiencia durante el día**

**Distribución de la audiencia durante la semana**

**Progresión de la audiencia**

**Preferencias de programación**

Se consideran habituales los que dedican una media de más de un minuto al día a la emisora.

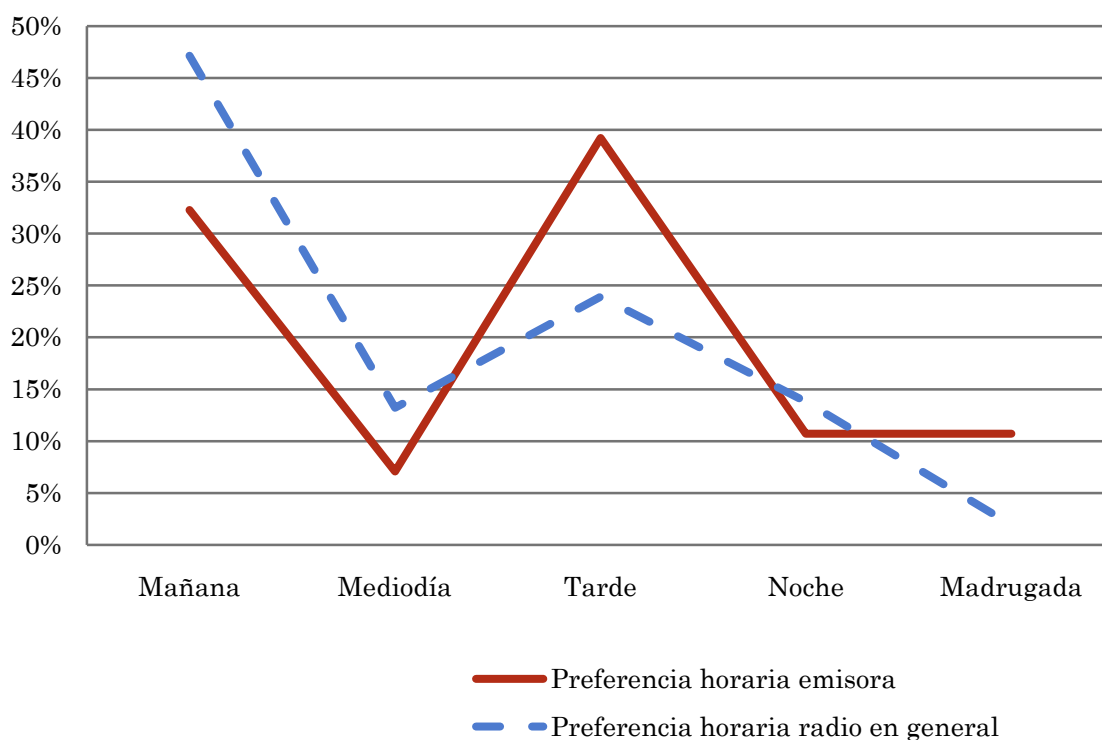
## Pregunta - ¿A qué horas escucha habitualmente Radio Cadena Canarias?

Universo: población habitual de la emisora.

### Análisis general

Respuesta	Preferencia horaria emisora	Preferencia horaria radio en general
Mañana	32,3%	47,1%
Mediodía	7,1%	13,2%
Tarde	39,2%	23,9%
Noche	10,7%	13,8%
Madrugada	10,7%	1,9%

Distribución de la audiencia durante el día



Los resultados obtenidos son un reflejo del horario más común de sintonización de la emisora. Lo que no significa que no la sigan fuera del horario más habitual.



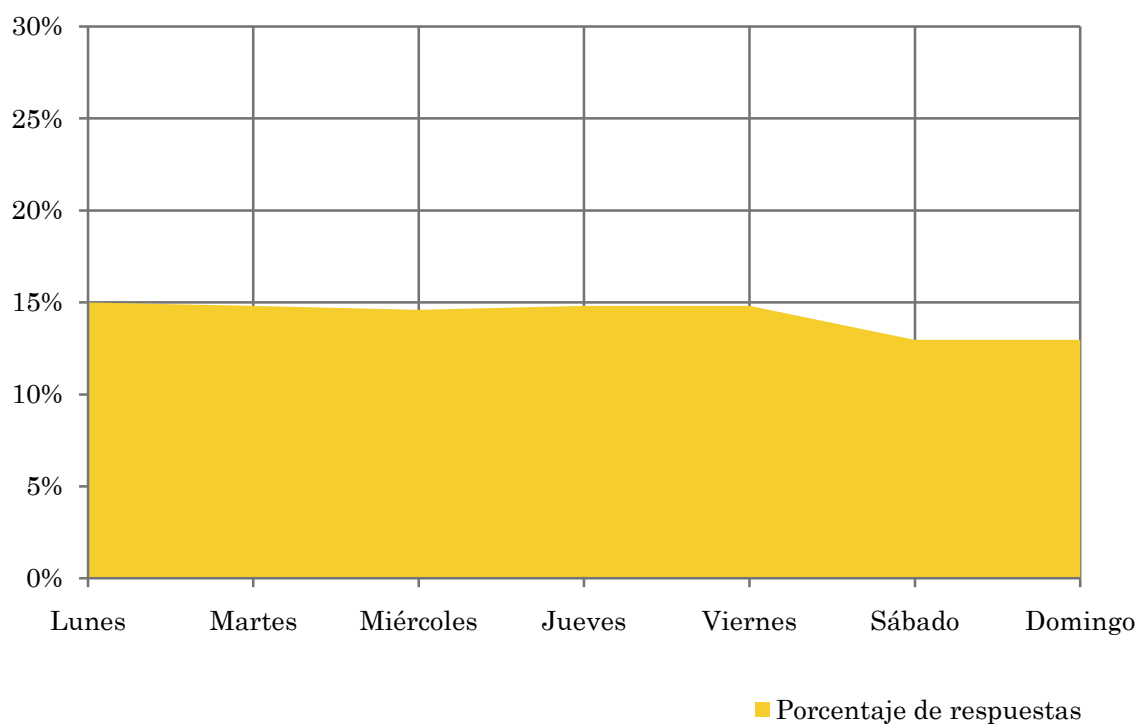
## Pregunta - ¿Qué días de la semana suele escuchar Radio Cadena Canarias?

Universo: población habitual de la emisora.

### Análisis general

Respuesta	Porcentaje de respuestas
Lunes	15,0%
Martes	14,8%
Miércoles	14,6%
Jueves	14,8%
Viernes	14,8%
Sábado	13,0%
Domingo	13,0%

Distribución de la audiencia durante los días de la semana



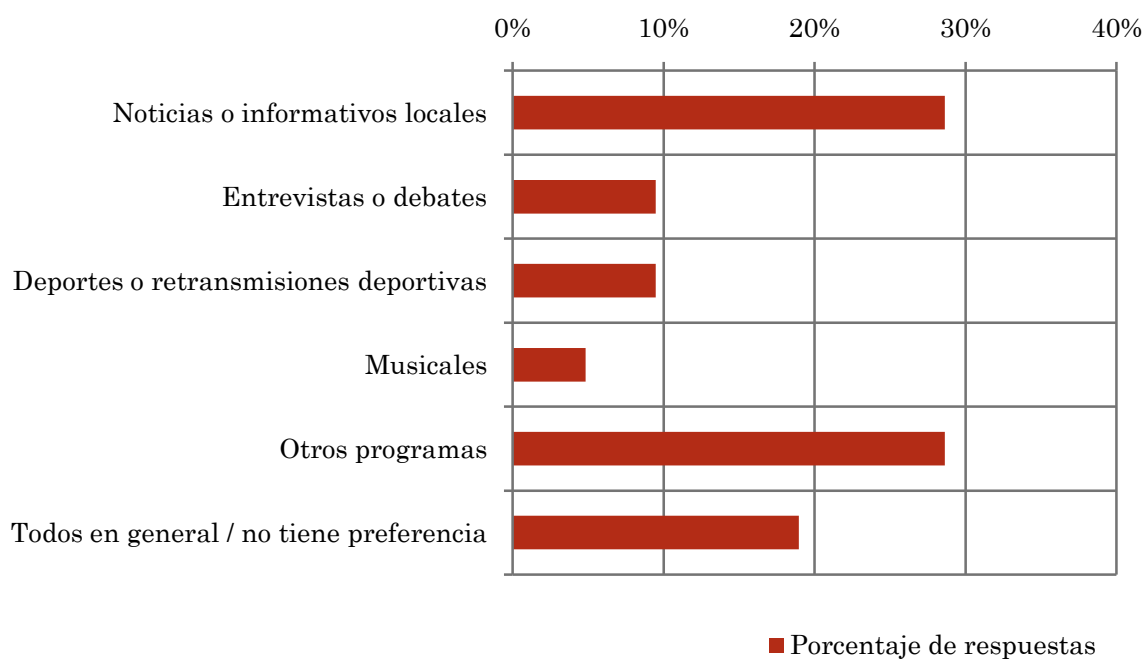
## Pregunta - ¿Qué es lo que más le gusta de la programación de esta emisora y de la

Universo: población habitual de la emisora.

### Análisis general

Respuestas	Porcentaje de respuestas
Noticias o informativos locales	28,6%
Entrevistas o debates	9,5%
Deportes o retransmisiones deportivas	9,5%
Musicales	4,8%
Otros programas	28,6%
Todos en general / no tiene preferencia	19,0%

Preferencias de programación



## Análisis sobre la población no oyente

### ⇒ Análisis de las causas o factores adversos a la audiencia

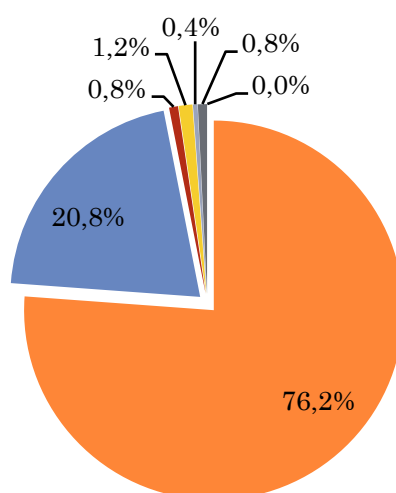
Se consideran no oyentes los que dedican una media de menos de un minuto al día a la emisora.

## Principales motivos por los que no se escucha la emisora

Universo: población general de toda el área de la encuesta que escucha la emisora menos de un minuto al día de media.

### Análisis general

Resp / Grupo	Porcentaje
Desconocimiento de la emisora	76,2%
No escucha la radio / o ninguna emisora en concreto	20,8%
Desconocimiento de la programación de la emisora	0,8%
Dedica poco tiempo a escuchar la radio	1,2%
Problemas con la recepción de la señal	0,4%
Prefiere la programación de otras emisoras	0,8%
Otros motivos	0,0%



- Desconocimiento de la emisora
- No escucha la radio / o ninguna emisora en concreto
- Desconocimiento de la programación de la emisora
- Dedica poco tiempo a escuchar la radio
- Problemas con la recepción de la señal
- Prefiere la programación de otras emisoras
- Otros motivos