



2011

Mayo



Estudio de audiencia de Onda Occidental



Índice de contenido

⇒ Ficha técnica	<u>3</u>
Síntesis del estudio	<u>4</u>
Análisis cuantitativo área 1	<u>6</u>
Análisis cuantitativo área 2	<u>10</u>
Análisis por sexos y edades	<u>14</u>
Análisis sobre los habituales (cualitativo)	<u>19</u>
Análisis sobre las causas adversas a la audiencia	<u>23</u>

FICHA TÉCNICA

Empresa que realiza el estudio	Información Técnica y Científica SL (Infortécnica)
Universo	Población mayor de 15 años de zona occidental y centro de Cantabria.
Muestra	384 entrevistas.
Técnica de muestreo	Muestreo probabilístico, estratificado por áreas de poblaciones (afijación simple) y aleatorio simple para los individuos de cada area.
Intervalo de confianza	95,5% (dos sigma)
Margen de error (Error máximo aplicable sobre conjunto total de la muestra)	+/- 5,09%
Tipo de entrevista	Telefónica.
Fecha del sondeo	Mayo de 2011
Datos de Infortécnica	C/ Lepant 422 08025 Barcelona Tel: +34934334243 Fax: +34934351627 Más información en: www.infortecnica.com www.audiencia.org

Puede verificar la autenticidad de los datos del estudio consultando la web www.audiencia.org o contactando con Infortécnica.

SÍNTESIS DEL ESTUDIO

“ONDA OCCIDENTAL”, seguida por 32.000 radioyentes, alcanza un 51 por ciento de share de radio en el área de San Vicente y un 13 por ciento en el área de Torrelavega

En el estudio realizado en mayo de 2011, “Onda Occidental” es conocida por la mayor parte de la población de su área de difusión en Cantabria occidental y este de Asturias. Cerca de 32.000 radioyentes la siguen de forma habitual, dedicando a la emisora 70 minutos al día.

Sobre el conjunto de la población, el tiempo medio de audiencia es de 54 minutos al día en el área de San Vicente y de 13 minutos en la de Torrelavega. “Onda Occidental” obtiene un share superior al 51 por ciento en el área de San Vicente, uno de los índices más elevados entre las emisoras locales de radio. El share en la zona oriental es del 13 por ciento.

La cuota de radioyentes GRP´s es de 14.300 en el conjunto de su área de audiencia, casi un diez por ciento más que en el anterior estudio.

La emisora es seguida por ambos sexos y por todos los grupos de edad.

Análisis cuantitativo de la audiencia de la emisora por cada área

- ⇒ Grado de conocimiento respecto al nombre de la emisora.
- Calidad de recepción y / o porcentaje de sintonización.
- Frecuencia de seguimiento de la emisora.
- Frecuencia de seguimiento en el último mes.
- Número de personas que siguen la emisora habitualmente.
- Número de personas que han seguido la emisora durante el último mes.
- Tiempo medio de dedicación a la emisora.
- Tiempo medio de dedicación en el último mes.
- Share, cuota de oyentes y total de horas de audiencia diaria.
(datos generales y del último mes)



Área de San Vicente y proximidades

Análisis cuantitativo

Población total de los municipios de la muestra \Rightarrow 22.752

Municipios \Rightarrow

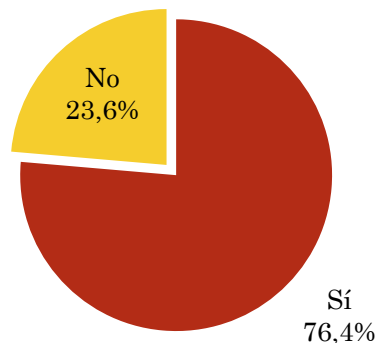
- Herrerías
- Val de San Vicente
- Valdáliga
- San Vicente de la Barquera
- Cabezón de la Sal
- Comillas
- Udías
- Ruiloba

Pregunta - ¿Conoce la emisora Onda Occidental?

Muestra: población mayor de 15 años de: Área de San Vicente y proximidades

Respuesta	Porcentaje
Sí	76,4%
No	23,6%

Grado de conocimiento de la población respecto al nombre de la emisora

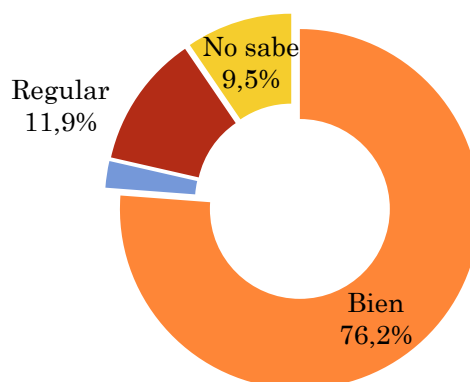


Pregunta - En cuanto a la recepción de la señal Onda Occidental ¿se recibe bien, regular o mal?

Muestra: población de: Área de San Vicente y proximidades que conoce la emisora

Respuesta	Porcentaje
Bien	76,2%
Mal / No puede sintonizarla	2,4%
Regular	11,9%
No sabe	9,5%

Calidad de recepción

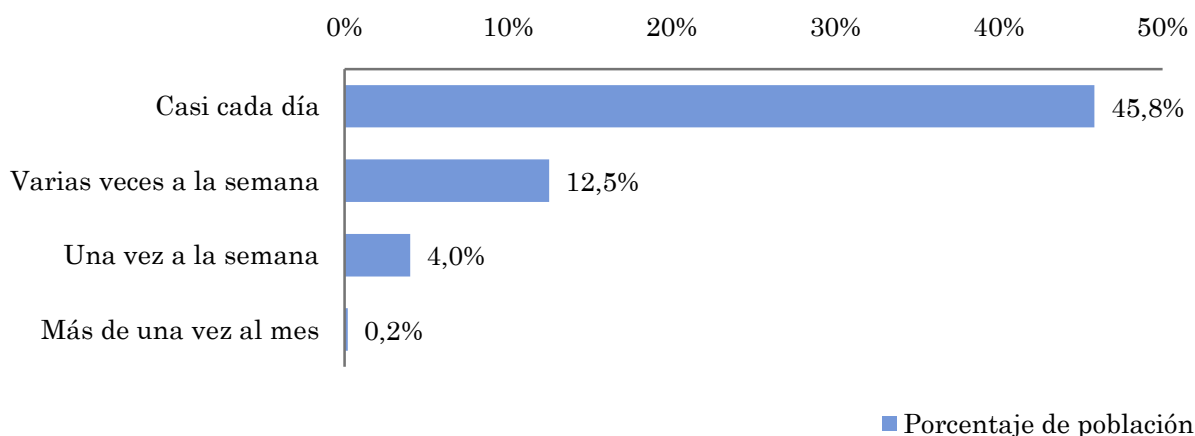


Pregunta - ¿Con qué frecuencia sigue la emisora?

Muestra: población mayor de 15 años de: Área de San Vicente y proximidades

Respuesta	Porcentaje de población	Personas
Casi cada día	45,8%	10.428
Varias veces a la semana	12,5%	2.844
Una vez a la semana	4,0%	910
Más de una vez al mes	0,2%	46

Esta emisora es seguida por 14228 personas del area indicada.



Indicadores de audiencia de la emisora en el área específica

Minutos / día: Tiempo medio de dedicación diaria a la emisora en el área específica.

Desviación típica (σ): o desviación estandar es una medida de dispersión de la media.

Minutos / día	Desviación típica (σ)
54,0	61,6

SHARE: cuota de audiencia, expresada en porcentaje, respecto al resto de emisoras.

SHARE
51,5%

Cuota de oyentes (GRPs): cuota de audiencia, expresada en número de personas, respecto al resto de emisoras.

Cuota de oyentes (GRPs)
7.727

Horas de audiencia diaria: total de horas de seguimiento que dedica el conjunto de la población.

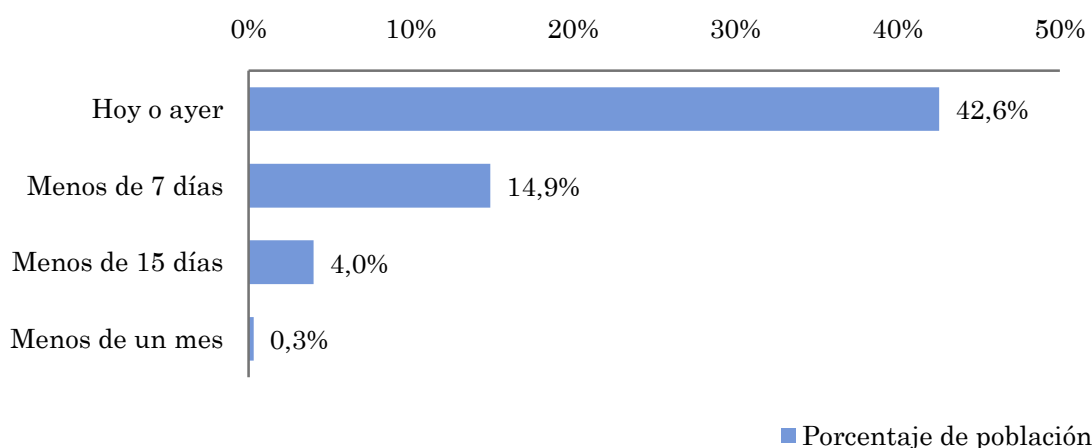
Horas de audiencia diaria
20.487,5

Pregunta - ¿Aproximadamente, cuándo fue la última vez que escuchó Onda Occidental?

Muestra: población mayor de 15 años de: Área de San Vicente y proximidades

Respuesta	Porcentaje de población	Personas
Hoy o ayer	42,6%	9.682
Menos de 7 días	14,9%	3.389
Menos de 15 días	4,0%	910
Menos de un mes	0,3%	68

Esta emisora ha sido escuchada por 14049 personas del área indicada durante el último mes.



Indicadores de audiencia de la emisora en el área específica durante el último mes

Minutos / día: Tiempo medio de dedicación diaria a la emisora en el área específica.

Desviación típica (σ): o desviación estándar es una medida de dispersión de la media.

Minutos / día	Desviación típica (σ)
46,8	50,1

SHARE: cuota de audiencia, expresada en porcentaje, respecto al resto de emisoras.

SHARE
44,6%

Cuota de oyentes (GRPs): cuota de audiencia, expresada en número de personas, respecto al resto de emisoras.

Cuota de oyentes (GRPs)
6.693

Horas de audiencia diaria: total de horas de seguimiento que dedica el conjunto de la población.

Horas de audiencia diaria
17.746,6



Área de menor influencia

Análisis cuantitativo

Población total de los municipios de la muestra \Rightarrow 80.087

Municipios \Rightarrow

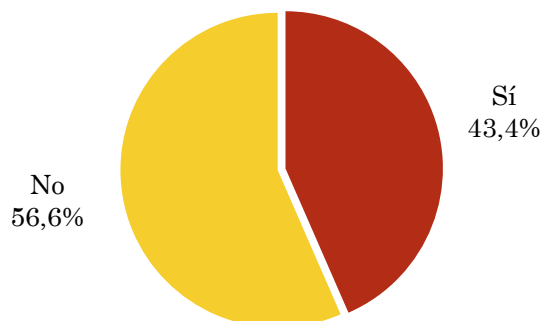
- Cabezón de la Sal
- Mazcuerras
- Cartes
- Reocín
- Torrelavega
- Peñarrubia

Pregunta - ¿Conoce la emisora Onda Occidental?

Muestra: población mayor de 15 años de: Área de menor influencia

Respuesta	Porcentaje
Sí	43,4%
No	56,6%

Grado de conocimiento de la población respecto al nombre de la emisora

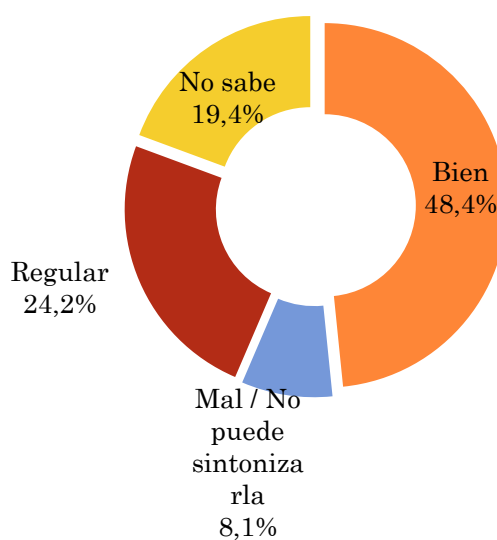


Pregunta - En cuanto a la recepción de la señal Onda Occidental ¿se recibe bien, regular o mal?

Muestra: población de: Área de menor influencia que conoce la emisora

Respuesta	Porcentaje
Bien	48,4%
Mal / No puede sintonizarla	8,1%
Regular	24,2%
No sabe	19,4%

Calidad de recepción

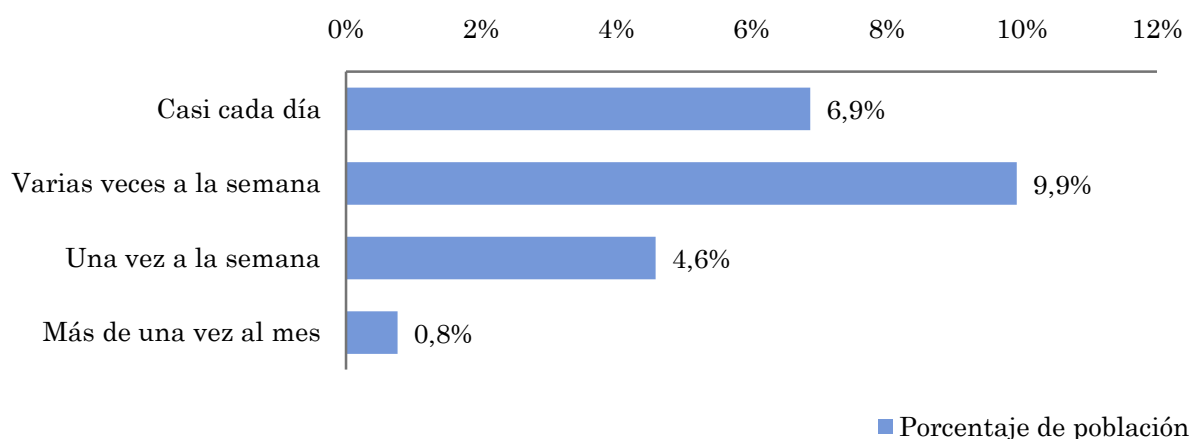


Pregunta - ¿Con qué frecuencia sigue la emisora?

Muestra: población mayor de 15 años de: Área de menor influencia

Respuesta	Porcentaje de población	Personas
Casi cada día	6,9%	5.502
Varias veces a la semana	9,9%	7.948
Una vez a la semana	4,6%	3.668
Más de una vez al mes	0,8%	611

Esta emisora es seguida por 17729 personas del area indicada.



Indicadores de audiencia de la emisora en el área específica

Minutos / día: Tiempo medio de dedicación diaria a la emisora en el área específica.

Desviación típica (σ): o desviación estandar es una medida de dispersión de la media.

Minutos / día	Desviación típica (σ)
13,2	33,3

SHARE: cuota de audiencia, expresada en porcentaje, respecto al resto de emisoras.

SHARE
12,5%

Cuota de oyentes (GRPs): cuota de audiencia, expresada en número de personas, respecto al resto de emisoras.

Cuota de oyentes (GRPs)
6.633

Horas de audiencia diaria: total de horas de seguimiento que dedica el conjunto de la población.

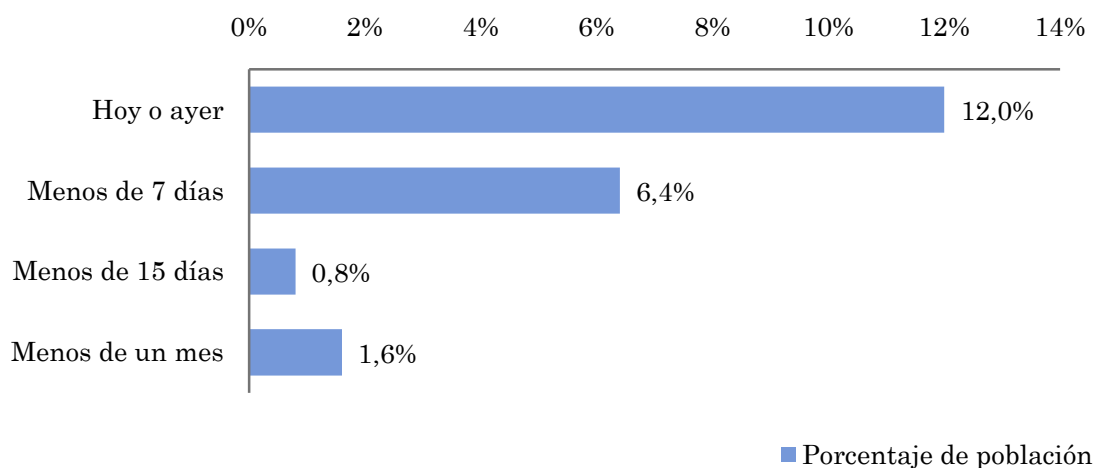
Horas de audiencia diaria
17.588,6

Pregunta - ¿Aproximadamente, cuándo fue la última vez que escuchó Onda Occidental?

Muestra: población mayor de 15 años de: Área de menor influencia

Respuesta	Porcentaje de población	Personas
Hoy o ayer	12,0%	9.610
Menos de 7 días	6,4%	5.126
Menos de 15 días	0,8%	641
Menos de un mes	1,6%	1.281

Esta emisora ha sido escuchada por 16658 personas del área indicada durante el último mes.



Indicadores de audiencia de la emisora en el área específica durante el último mes

Minutos / día: Tiempo medio de dedicación diaria a la emisora en el área específica.

Desviación típica (σ): o desviación estándar es una medida de dispersión de la media.

Minutos / día	Desviación típica (σ)
12,0	30,2

SHARE: cuota de audiencia, expresada en porcentaje, respecto al resto de emisoras.

SHARE
11,4%

Cuota de oyentes (GRPs): cuota de audiencia, expresada en número de personas, respecto al resto de emisoras.

Cuota de oyentes (GRPs)
6.040

Horas de audiencia diaria: total de horas de seguimiento que dedica el conjunto de la población.

Horas de audiencia diaria
16.016,3

Análisis por grupos de sexo y edad

- ⇒ Conocimiento del nombre de la emisora por sexos y edades.
- Frecuencia de seguimiento por sexos y edades.
- Tiempo de dedicación diario por sexos y edades.
- Tiempo de dedicación diario de los habituales a la emisora por sexos y edades.

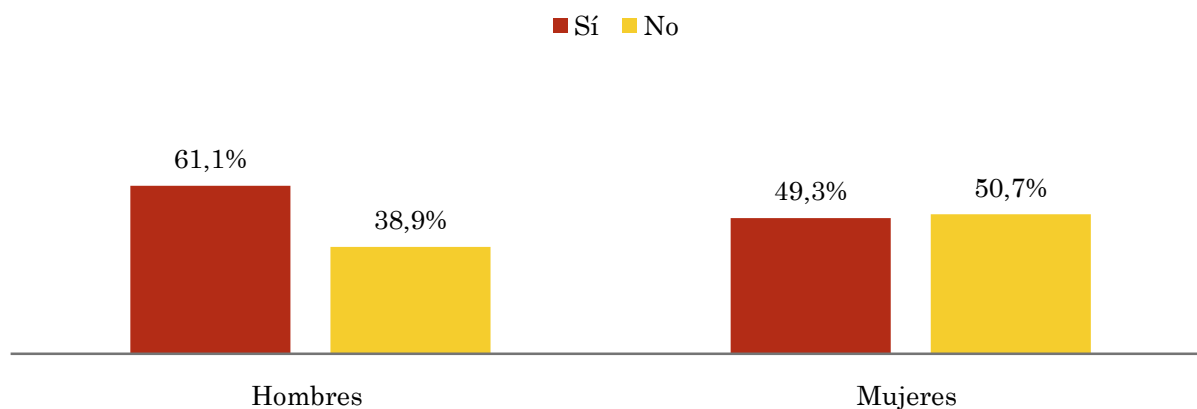
Los datos que se presentan a continuación están basados en el conjunto de la muestra y no son proporcionales a la población de cada área.

Pregunta - ¿Conoce la emisora Onda Occidental?

Muestra: población mayor de 15 años de toda el área de la muestra.

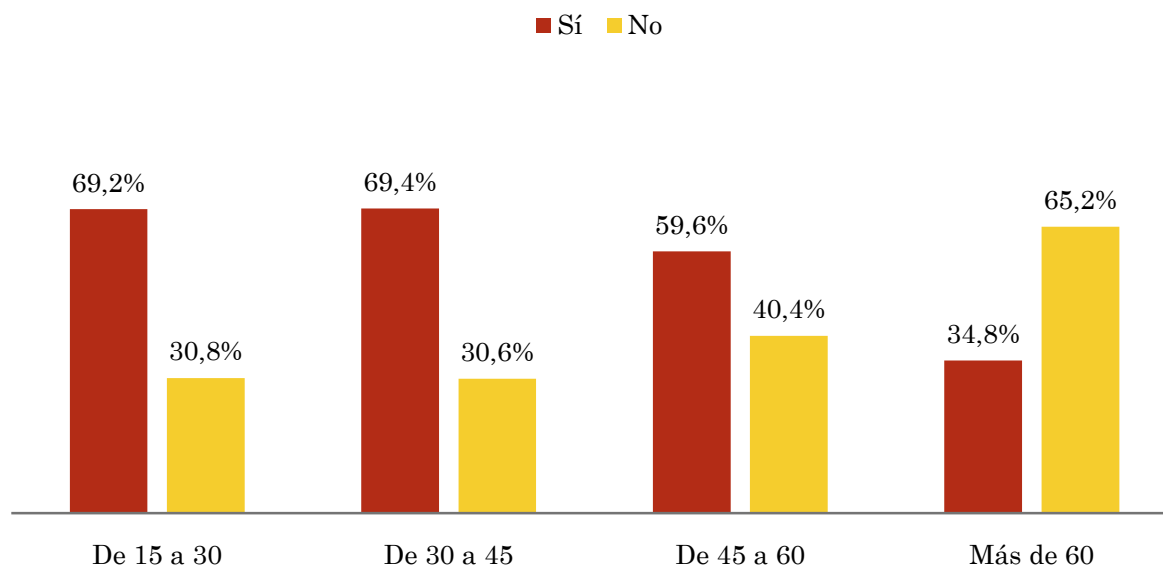
Análisis comparativo por grupos de sexo

Resp / Grupo	Hombres	Mujeres
Sí	61,1%	49,3%
No	38,9%	50,7%



Análisis comparativo por grupos de edad

Resp \ Grupo	De 15 a 30	De 30 a 45	De 45 a 60	Más de 60
Sí	69,2%	69,4%	59,6%	34,8%
No	30,8%	30,6%	40,4%	65,2%

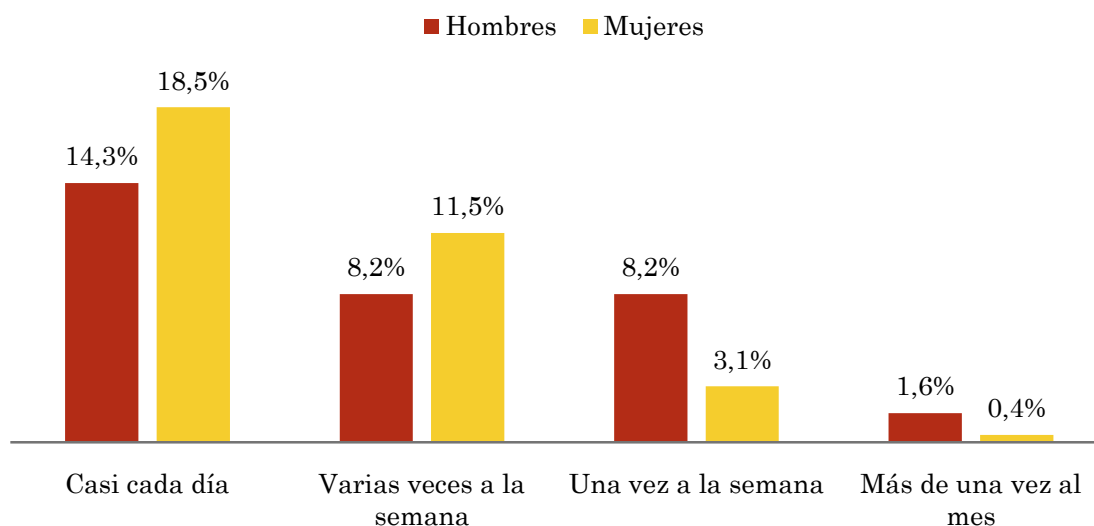


Pregunta - ¿Con qué frecuencia sigue la emisora?

Muestra: población mayor de 15 años de toda el área de la muestra.

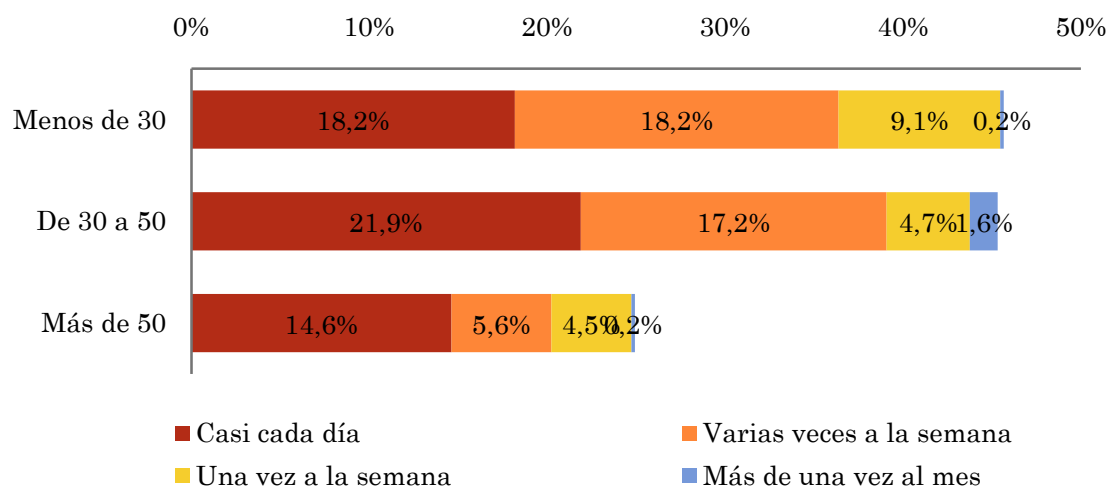
Análisis comparativo por grupos de sexo

Respuesta	Hombres	Mujeres
Casi cada día	14,3%	18,5%
Varias veces a la semana	8,2%	11,5%
Una vez a la semana	8,2%	3,1%
Más de una vez al mes	1,6%	0,4%



Análisis comparativo por grupos de edad

Resp \ Grupo	Menos de 30	De 30 a 50	Más de 50
Casi cada día	18,2%	21,9%	14,6%
Varias veces a la semana	18,2%	17,2%	5,6%
Una vez a la semana	9,1%	4,7%	4,5%
Más de una vez al mes	0,2%	1,6%	0,2%

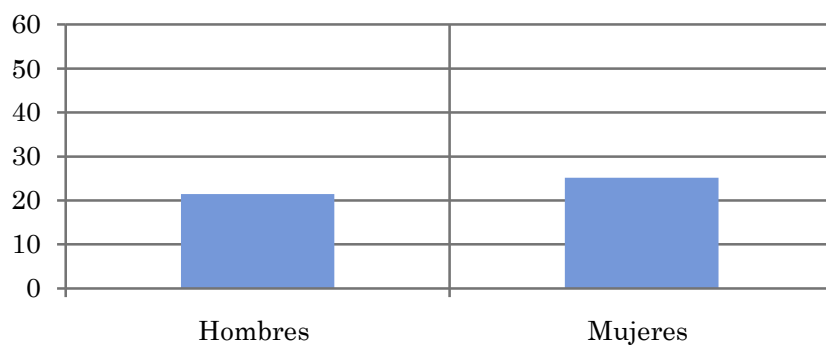


Tiempo medio de dedicación diaria a la emisora (minutos / día)

Muestra: población mayor de 15 años de toda el área de la muestra.

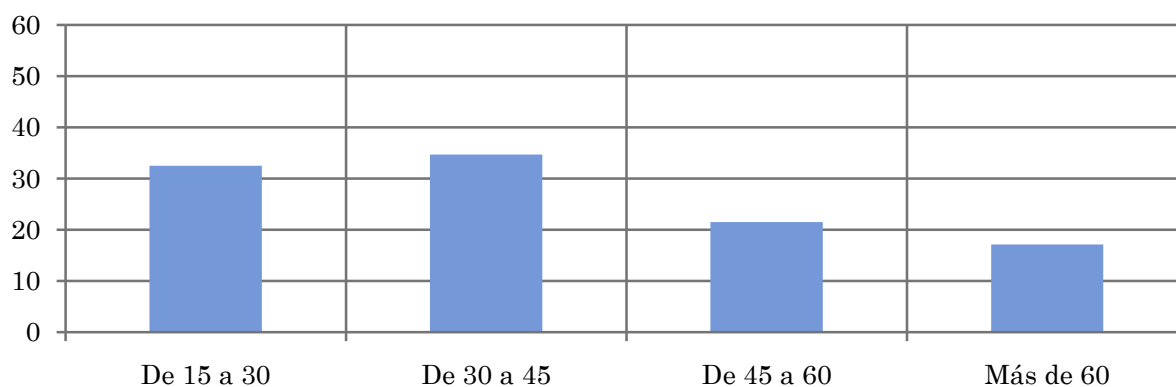
Análisis comparativo por grupos de sexo

Hombres	Mujeres
21,5	25,1



Análisis por grupos de edad

De 15 a 30	De 30 a 45	De 45 a 60	Más de 60
32,5	34,7	21,5	17,1

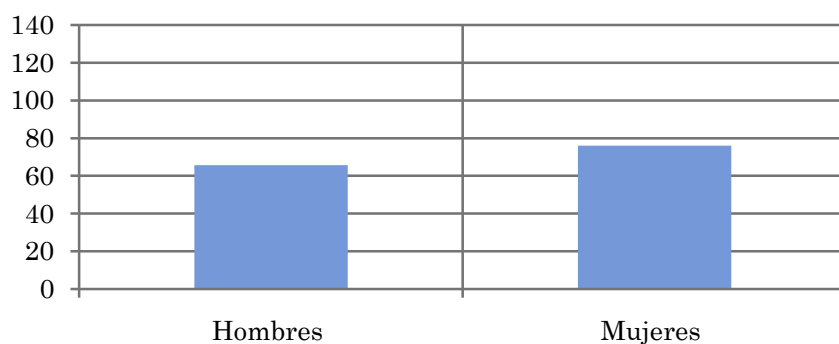


Tiempo medio de dedicación diaria a la emisora (minutos / día)

Muestra: Población que sigue la emisora, por lo menos ocasionalmente.

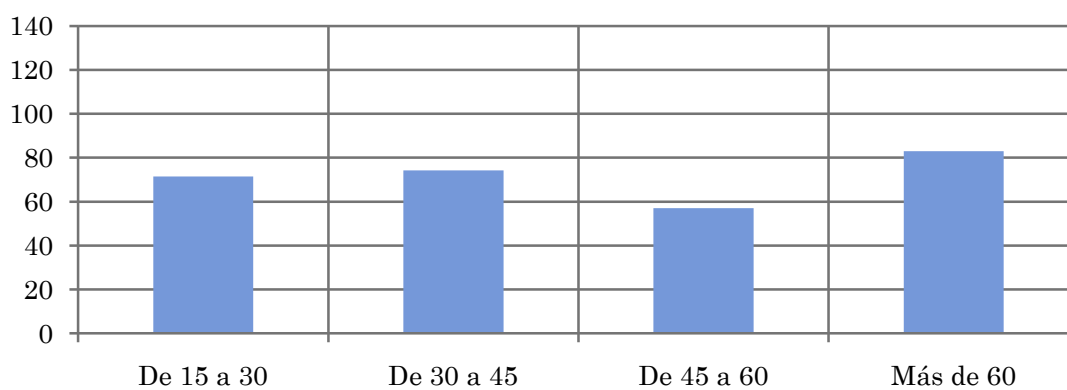
Análisis comparativo por grupos de sexo

Hombres	Mujeres
65,7	76,0



Análisis de sus seguidores por grupos de edad:

De 15 a 30	De 30 a 45	De 45 a 60	Más de 60
71,5	74,3	57,0	83,0



Análisis sobre los oyentes habituales de la emisora

⇒ **Distribución de la audiencia durante el día**

Distribución de la audiencia durante la semana

Preferencias de programación

Se consideran habituales los que dedican una media de más de un minuto al día a la emisora.

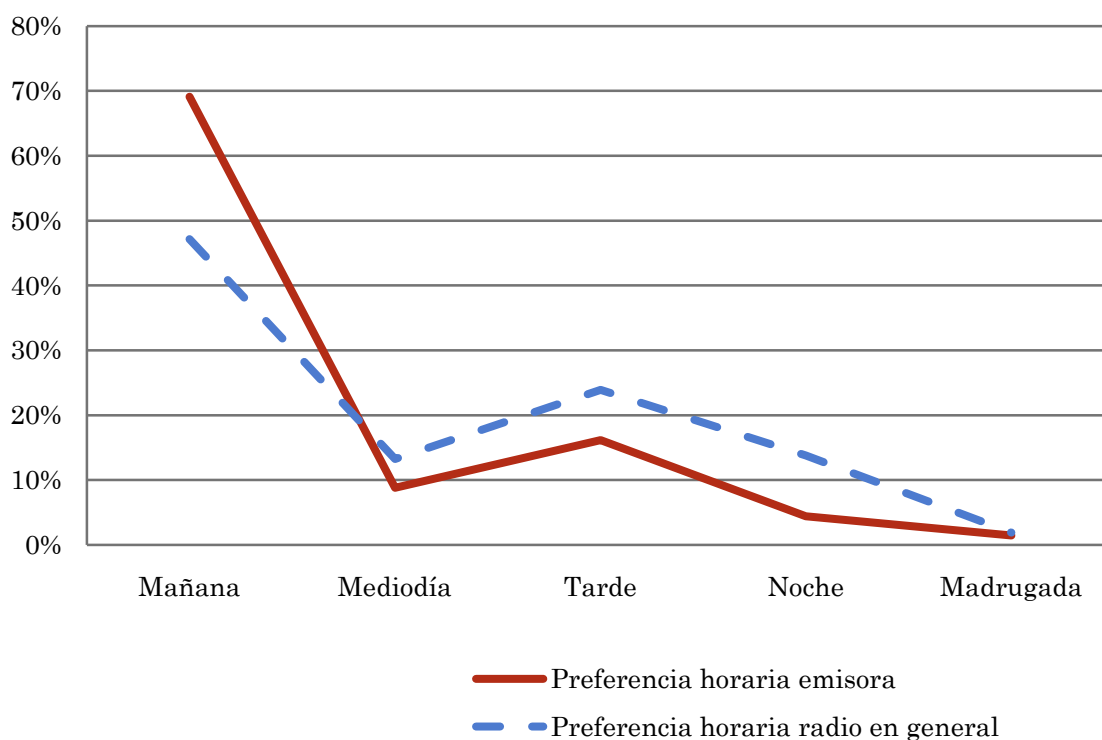
Pregunta - ¿A qué horas escucha habitualmente Onda Occidental?

Muestra: población habitual de la emisora.

Análisis general

Respuesta	Preferencia horaria emisora	Preferencia horaria radio en general
Mañana	69,1%	47,1%
Mediodía	8,8%	13,2%
Tarde	16,2%	23,9%
Noche	4,4%	13,8%
Madrugada	1,5%	1,9%

Distribución de la audiencia durante el día



Los resultados obtenidos son un reflejo del horario más común de sintonización de la emisora. Lo que no significa que no la sigan fuera del horario más habitual.

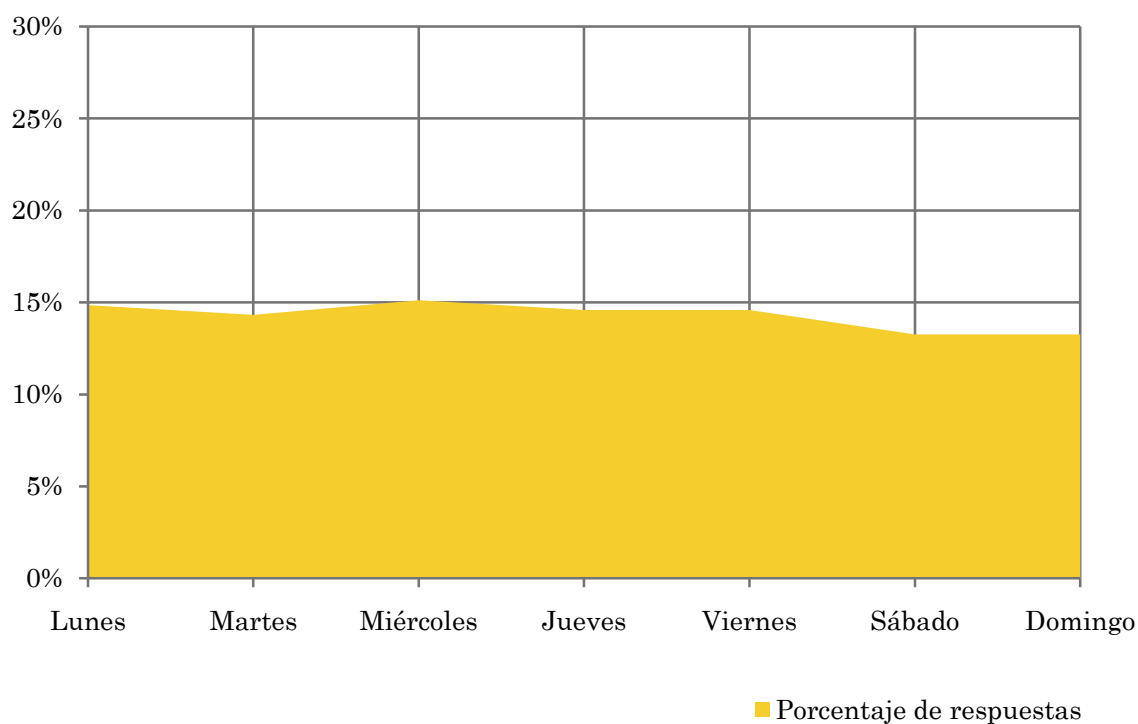
Pregunta - ¿Qué días de la semana suele escuchar Onda Occidental?

Muestra: población habitual de la emisora.

Análisis general

Respuesta	Porcentaje de respuestas
Lunes	14,9%
Martes	14,3%
Miércoles	15,1%
Jueves	14,6%
Viernes	14,6%
Sábado	13,3%
Domingo	13,3%

Distribución de la audiencia durante los días de la semana



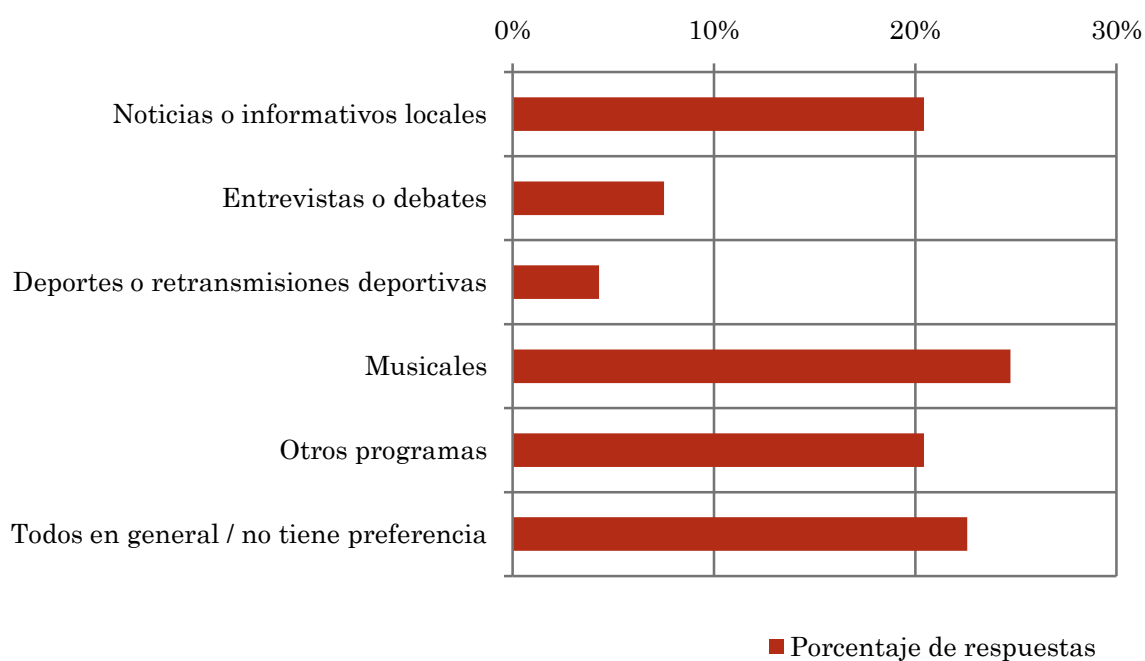
Pregunta - ¿Qué es lo que más le gusta de la programación de esta emisora y de la radio, en general?

Muestra: población habitual de la emisora.

Análisis general

Respuestas	Porcentaje de respuestas
Noticias o informativos locales	20,4%
Entrevistas o debates	7,5%
Deportes o retransmisiones deportivas	4,3%
Musicales	24,7%
Otros programas	20,4%
Todos en general / no tiene preferencia	22,6%

Preferencias de programación



Análisis sobre la población no oyente

⇒ Análisis de las causas o factores adversos a la audiencia

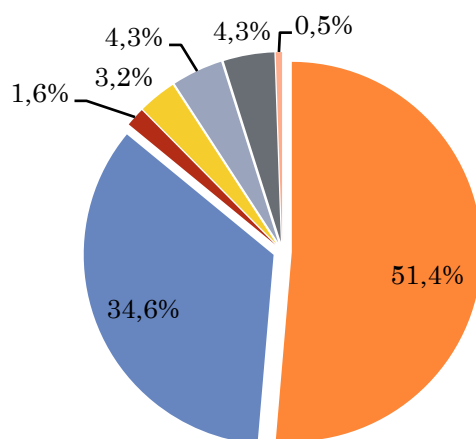
Se consideran no oyentes los que dedican una media de menos de un minuto al día a la emisora.

Principales motivos por los que no se escucha la emisora

Universo: población general de toda el área de la encuesta que escucha la emisora menos de un minuto al día de media.

Análisis general

Resp / Grupo	Porcentaje
Desconocimiento de la emisora	51,4%
No escucha la radio / o ninguna emisora en concreto	34,6%
Desconocimiento de la programación de la emisora	1,6%
Dedica poco tiempo a escuchar la radio	3,2%
Problemas con la recepción de la señal	4,3%
Prefiere la programación de otras emisoras	4,3%
Otros motivos	0,5%



- Desconocimiento de la emisora
- No escucha la radio / o ninguna emisora en concreto
- Desconocimiento de la programación de la emisora
- Dedica poco tiempo a escuchar la radio
- Problemas con la recepción de la señal
- Prefiere la programación de otras emisoras
- Otros motivos