



2011

Junio



Estudio de audiencia de Málaga FM - Radio Marca



Índice de contenido

⇒ Ficha técnica	<u>3</u>
Síntesis del estudio	<u>4</u>
Análisis cuantitativo área 1	<u>6</u>
Análisis por sexos y edades	<u>10</u>
Análisis sobre los habituales (cualitativo)	<u>15</u>

FICHA TÉCNICA

Empresa que realiza el estudio	Información Técnica y Científica SL (Infortécnica)
Universo	Población mayor de 15 años de provincia de Málaga.
Muestra	379 entrevistas.
Técnica de muestreo	Muestreo probabilístico, aleatorio simple.
Intervalo de confianza	95,5% (dos sigma)
Margen de error (Error máximo aplicable sobre conjunto total de la muestra)	+/- 5,14%
Tipo de entrevista	Telefónica.
Fecha del sondeo	Junio de 2011
Datos de Infortécnica	C/ Lepant 422 08025 Barcelona Tel: +34934334243 Fax: +34934351627 Más información en: www.infortecnica.com www.audiencia.org

Puede verificar la autenticidad de los datos del estudio consultando la web www.audiencia.org o contactando con Infortécnica.

SÍNTESIS DEL ESTUDIO

“MÁLAGA FM-RADIO MARCA”, supera un siete por ciento de share de radio en su provincia.

“Málaga FM-Radio Marca”, es conocida por un 45 por ciento de la población de la provincia de Málaga, es decir, por la gran mayoría de los habituales de la radio. La escuchan cada mes más de 420.000 personas, dedicando a la emisora una media de 30 minutos al día.

Sobre el conjunto de la población, el tiempo medio de audiencia es de 7,4 minutos, obteniendo una cuota (share) del 7,2 por ciento de la audiencia de radio en la provincia de Málaga. La cuota de radioyentes GRP´s es superior a 75.000.

Durante las horas del mediodía, pese a ser un periodo de menor audiencia de radio en general, con el programa “Merchán en directo”, Málaga FM-Radio Marca obtiene una cuota GRP superior a 16.000 radioyentes, con un seguimiento habitual de 84.000 personas. Mientras la audiencia media de radio en la franja horaria del mediodía es del 13 por ciento, Málaga FM-Radio Marca se aproxima al 20 por ciento, lo que representa cerca del 50 por ciento más de audiencia dentro de dicha franja.

Todos los grupos de sexo y edad muestran interés por la programación y, de forma particular, el sexo masculino y los menores de 50 años.

Análisis cuantitativo de la audiencia de la emisora por cada área

- ⇒ Grado de conocimiento respecto al nombre de la emisora.
- Calidad de recepción y / o porcentaje de sintonización.
- Frecuencia de seguimiento de la emisora.
- Frecuencia de seguimiento en el último mes.
- Número de personas que siguen la emisora habitualmente.
- Número de personas que han seguido la emisora durante el último mes.
- Tiempo medio de dedicación a la emisora.
- Tiempo medio de dedicación en el último mes.
- Share, cuota de oyentes y total de horas de audiencia diaria.
(datos generales y del último mes)



Provincia de Málaga

Análisis cuantitativo

Población total de los municipios de la muestra \Rightarrow 1.593.068

Municipios \Rightarrow Todos los municipios

Pregunta - ¿Conoce la emisora Málaga FM - Radio Marca?

Universo: población mayor de 15 años de: Provincia de Málaga

Respuesta	Porcentaje
Sí	44,9%
No	55,1%

Grado de conocimiento de la población respecto al nombre de la emisora

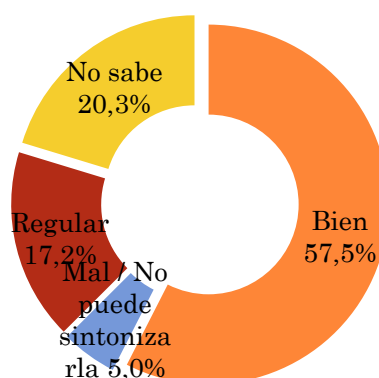


Pregunta - En cuanto a la recepción de la señal Málaga FM - Radio Marca ¿se recibe bien, regular o mal?

Universo: población de: Provincia de Málaga que conoce la emisora

Respuesta	Porcentaje
Bien	57,5%
Mal / No puede sintonizarla	5,0%
Regular	17,2%
No sabe	20,3%

Calidad de recepción

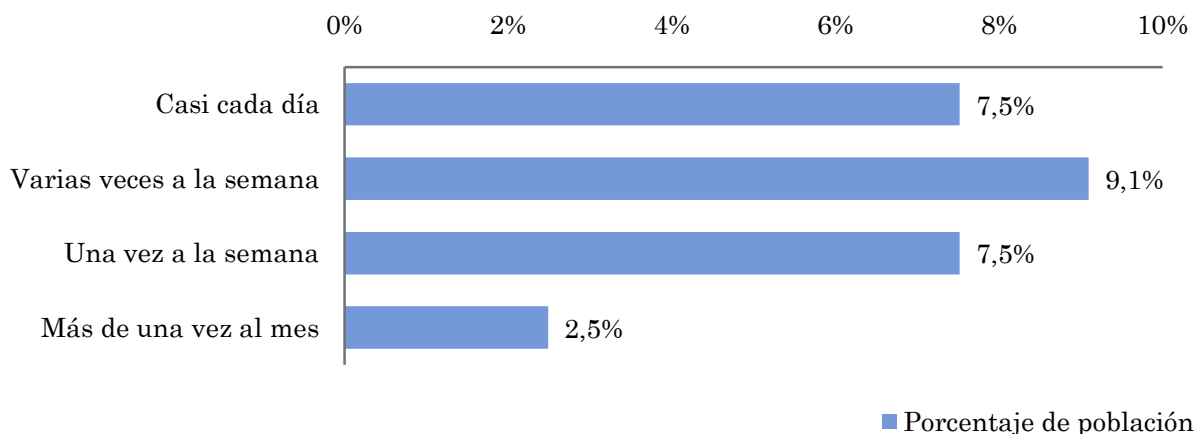


Pregunta - ¿Con qué frecuencia sigue la emisora?

Universo: población mayor de 15 años de: Provincia de Málaga

Respuesta	Porcentaje de población	Personas
Casi cada día	7,5%	119.762
Varias veces a la semana	9,1%	144.877
Una vez a la semana	7,5%	119.762
Más de una vez al mes	2,5%	39.617

Esta emisora es seguida por 424018 personas del area indicada.



Indicadores de audiencia de la emisora en el área específica

Minutos / día: Tiempo medio de dedicación diaria a la emisora en el área específica.

Desviación típica (σ): o desviación estandar es una medida de dispersión de la media.

Minutos / día	Desviación típica (σ)
7,4	18,3

SHARE: cuota de audiencia, expresada en porcentaje, respecto al resto de emisoras.

SHARE
7,0%

Cuota de oyentes (GRPs): cuota de audiencia, expresada en número de personas, respecto al resto de emisoras.

Cuota de oyentes (GRPs)
74.100

Horas de audiencia diaria: total de horas de seguimiento que dedica el conjunto de la población.

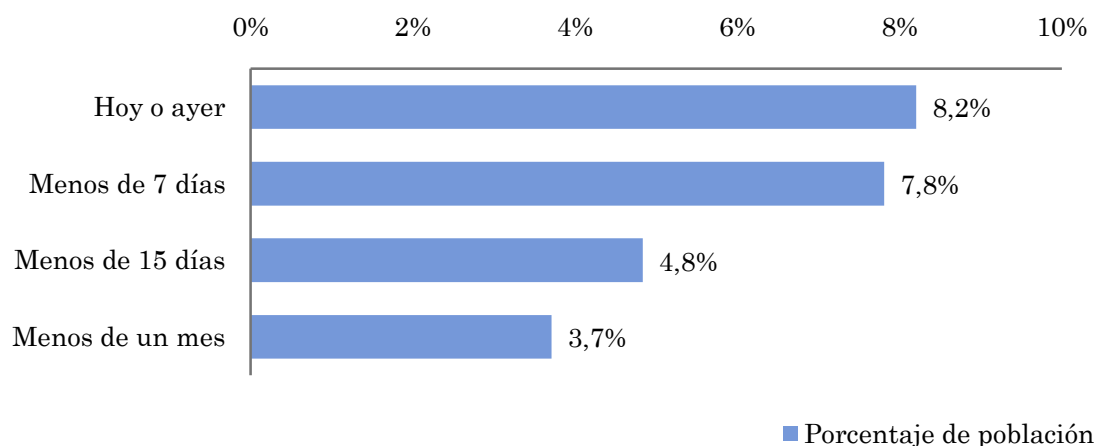
Horas de audiencia diaria
196.478,4

Pregunta - ¿Aproximadamente, cuándo fue la última vez que escuchó Málaga FM - Radio Marca?

Universo: población mayor de 15 años de: Provincia de Málaga

Respuesta	Porcentaje de población	Personas
Hoy o ayer	8,2%	130.702
Menos de 7 días	7,8%	124.416
Menos de 15 días	4,8%	76.975
Menos de un mes	3,7%	59.065

Esta emisora ha sido escuchada por 391 158 personas del área indicada durante el último mes.



Indicadores de audiencia de la emisora en el área específica durante el último mes

Minutos / día: Tiempo medio de dedicación diaria a la emisora en el área específica.

Desviación típica (σ): o desviación estándar es una medida de dispersión de la media.

Minutos / día	Desviación típica (σ)
6,5	17,1

SHARE: cuota de audiencia, expresada en porcentaje, respecto al resto de emisoras.

SHARE
6,2%

Cuota de oyentes (GRPs): cuota de audiencia, expresada en número de personas, respecto al resto de emisoras.

Cuota de oyentes (GRPs)
65.088

Horas de audiencia diaria: total de horas de seguimiento que dedica el conjunto de la población.

Horas de audiencia diaria
172.582,4

Análisis por grupos de sexo y edad



Conocimiento del nombre de la emisora por sexos y edades.

Tiempo de dedicación diario por sexos y edades.

Tiempo de dedicación diario de los habituales a la emisora por sexos y edades.

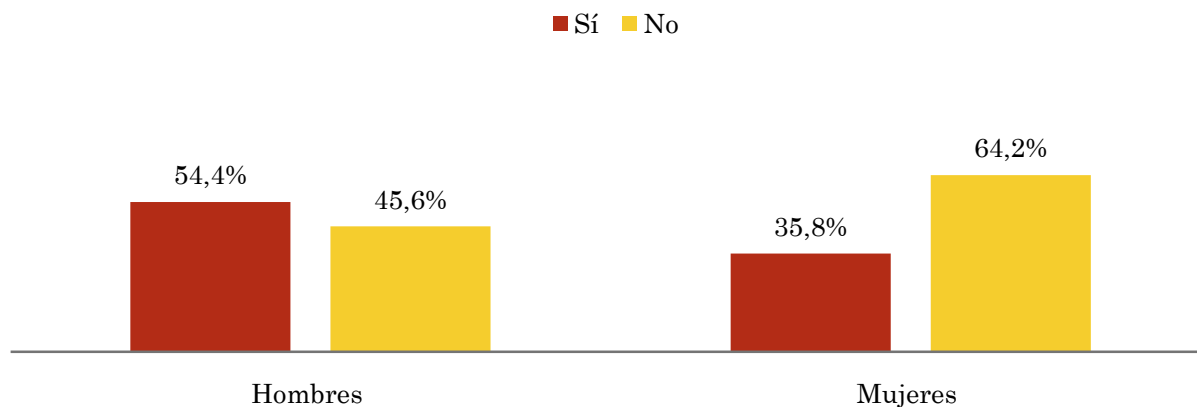
Los datos que se presentan a continuación están basados en el conjunto de la muestra y no son proporcionales a la población de cada área.

Pregunta - ¿Conoce la emisora Málaga FM - Radio Marca?

Universo: población mayor de 15 años de toda el área de la muestra.

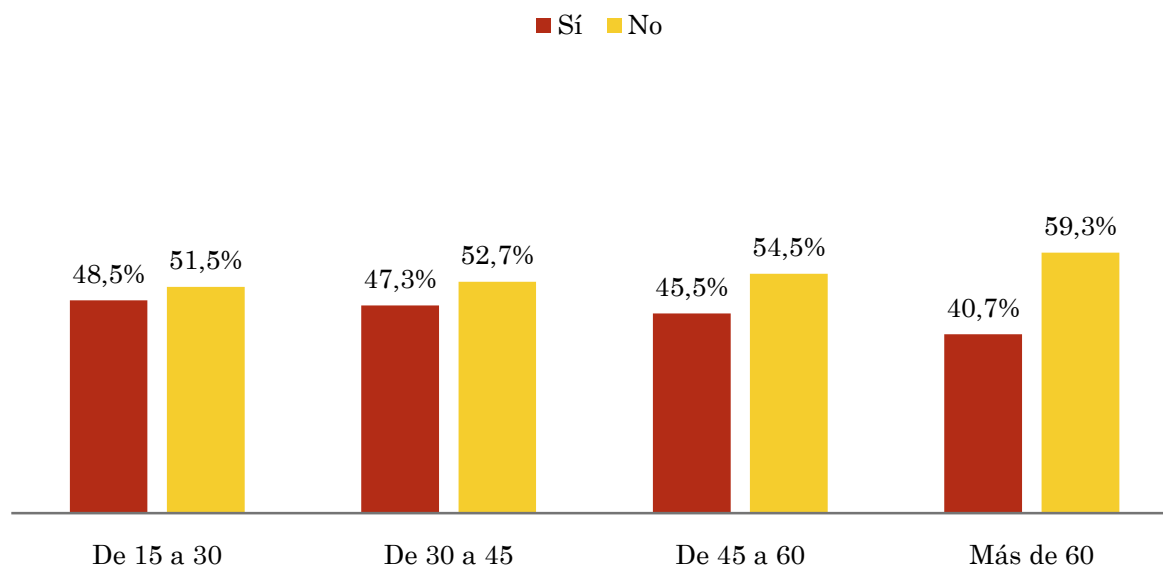
Análisis comparativo por grupos de sexo

Resp / Grupo	Hombres	Mujeres
Sí	54,4%	35,8%
No	45,6%	64,2%



Análisis comparativo por grupos de edad

Resp \ Grupo	De 15 a 30	De 30 a 45	De 45 a 60	Más de 60
Sí	48,5%	47,3%	45,5%	40,7%
No	51,5%	52,7%	54,5%	59,3%

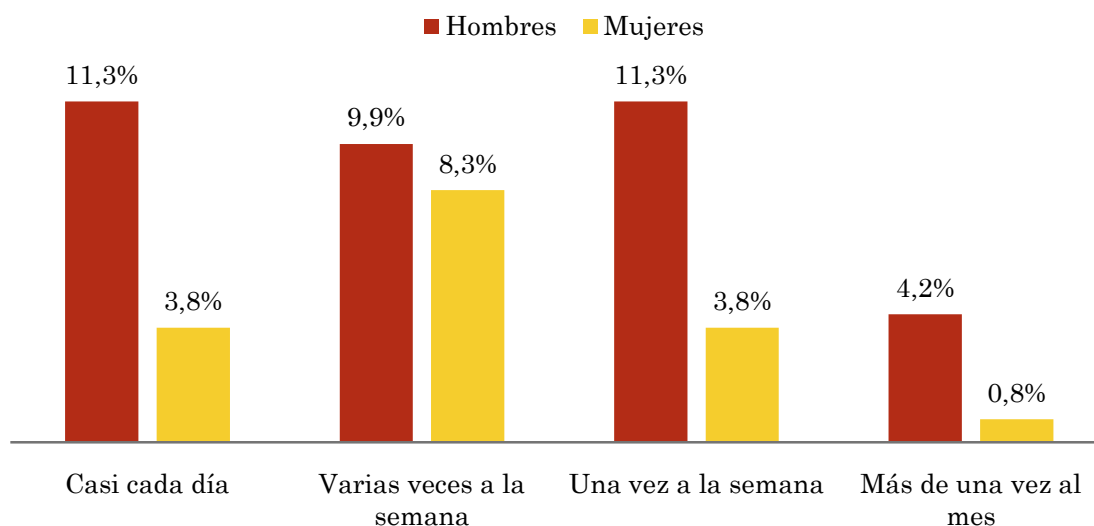


Pregunta - ¿Con qué frecuencia sigue la emisora?

Universo: población mayor de 15 años de toda el área de la muestra.

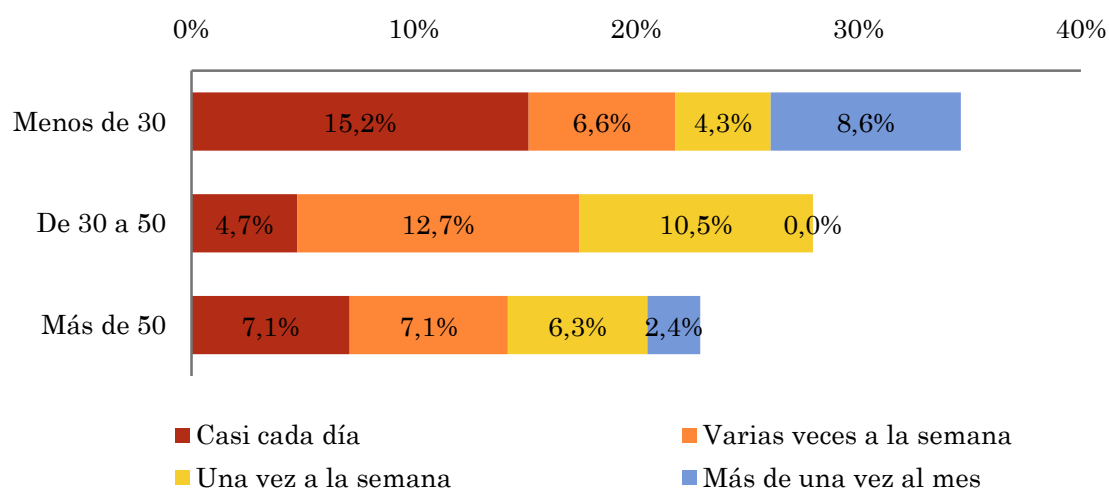
Análisis comparativo por grupos de sexo

Respuesta	Hombres	Mujeres
Casi cada día	11,3%	3,8%
Varias veces a la semana	9,9%	8,3%
Una vez a la semana	11,3%	3,8%
Más de una vez al mes	4,2%	0,8%



Análisis comparativo por grupos de edad

Resp \ Grupo	Menos de 30	De 30 a 50	Más de 50
Casi cada día	15,2%	4,7%	7,1%
Varias veces a la semana	6,6%	12,7%	7,1%
Una vez a la semana	4,3%	10,5%	6,3%
Más de una vez al mes	8,6%	0,0%	2,4%

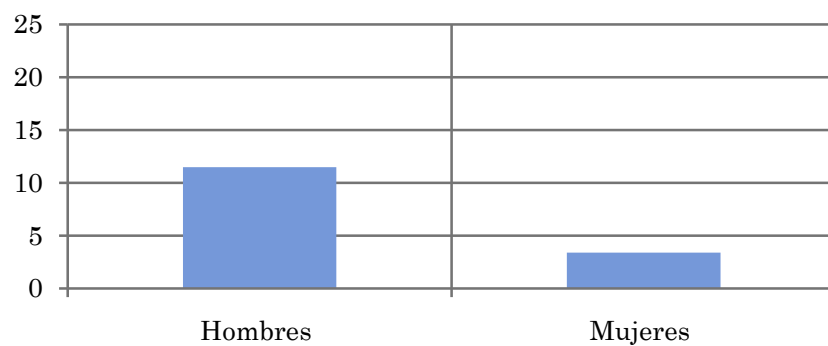


Tiempo medio de dedicación diaria a la emisora (minutos / día)

Universo: población mayor de 15 años de toda el área de la muestra.

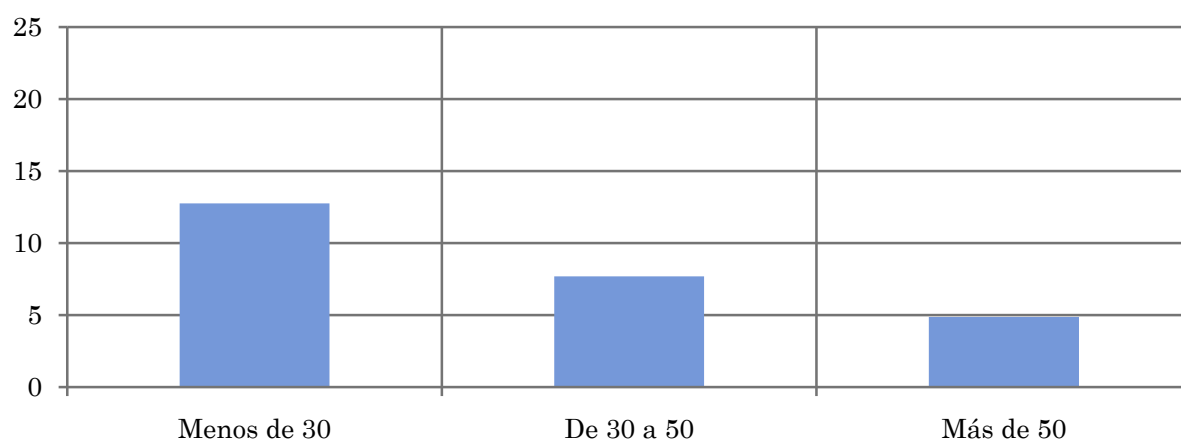
Análisis comparativo por grupos de sexo

Hombres	Mujeres
11,5	3,4



Análisis por grupos de edad

Menos de 30	De 30 a 50	Más de 50
12,8	7,7	4,9

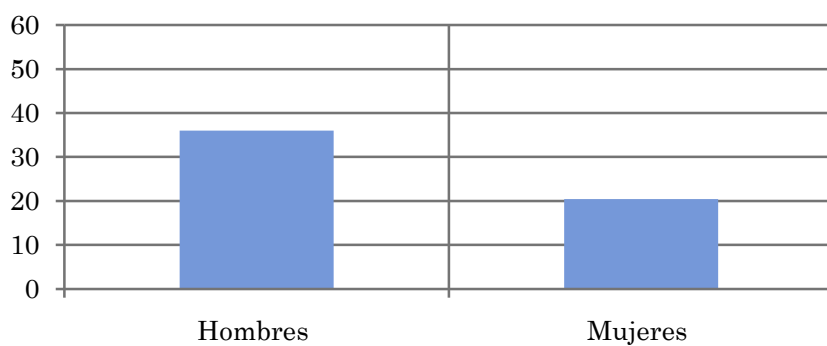


Tiempo medio de dedicación diaria a la emisora (minutos / día)

Universo: Población que sigue la emisora, por lo menos ocasionalmente.

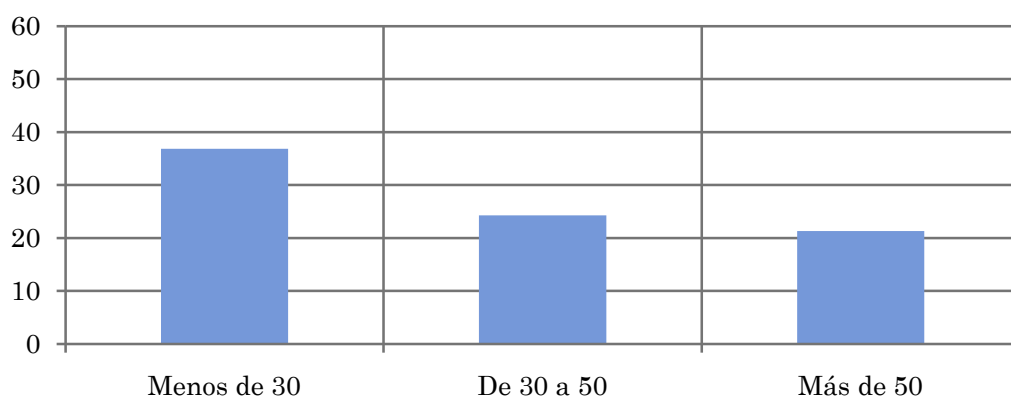
Análisis comparativo por grupos de sexo

Hombres	Mujeres
36,0	20,4



Análisis de sus seguidores por grupos de edad:

Menos de 30	De 30 a 50	Más de 50
36,9	24,3	21,3



Análisis sobre los oyentes habituales de la emisora

⇒ **Distribución de la audiencia durante el día**

Distribución de la audiencia durante la semana

Preferencias de programación

Se consideran habituales los que dedican una media de más de un minuto al día a la emisora.

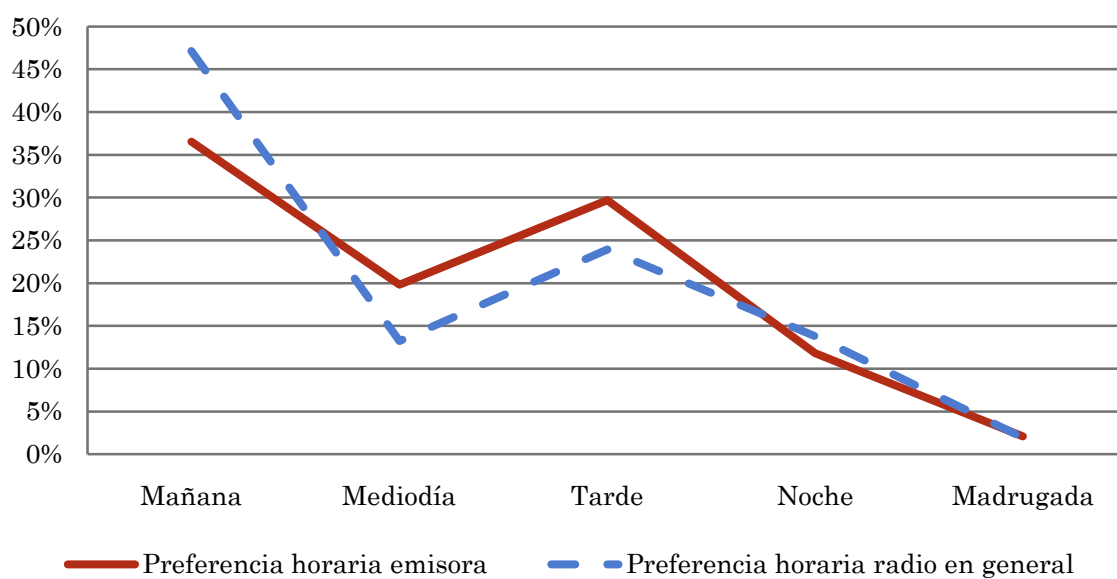
Pregunta - ¿A qué horas escucha habitualmente Málaga FM - Radio Marca?

Universo: población habitual de la emisora.

Análisis general

Respuesta	Preferencia horaria emisora	Preferencia horaria radio en general	Cuota de radioyentes
Mañana	36,6%	47,1%	23.796
Mediodía	19,8%	13,2%	12.887
Tarde	29,7%	23,9%	19.331
Noche	11,8%	13,8%	7.680
Madrugada	2,1%	1,9%	1.354

Distribución de la audiencia durante el día



Los resultados obtenidos son un reflejo del horario más común de sintonización de la emisora. Lo que no significa que no la sigan fuera del horario más habitual.

Análisis sobre horarios y programación de la emisora

Horario	Porcentaje de audiencia	Cuota de radioyentes	Nombre del programa
De 7 a 13 horas	32,2%	23.800	Directo Marca
De 13 a 15 horas	19,8%	17.612	Merchán en Directo
De 16 a 19 horas	25,8%	19.092	De Intermedio
Horario impreciso		25.000 a 30.000 (aprox. en Málaga)	De Marcador

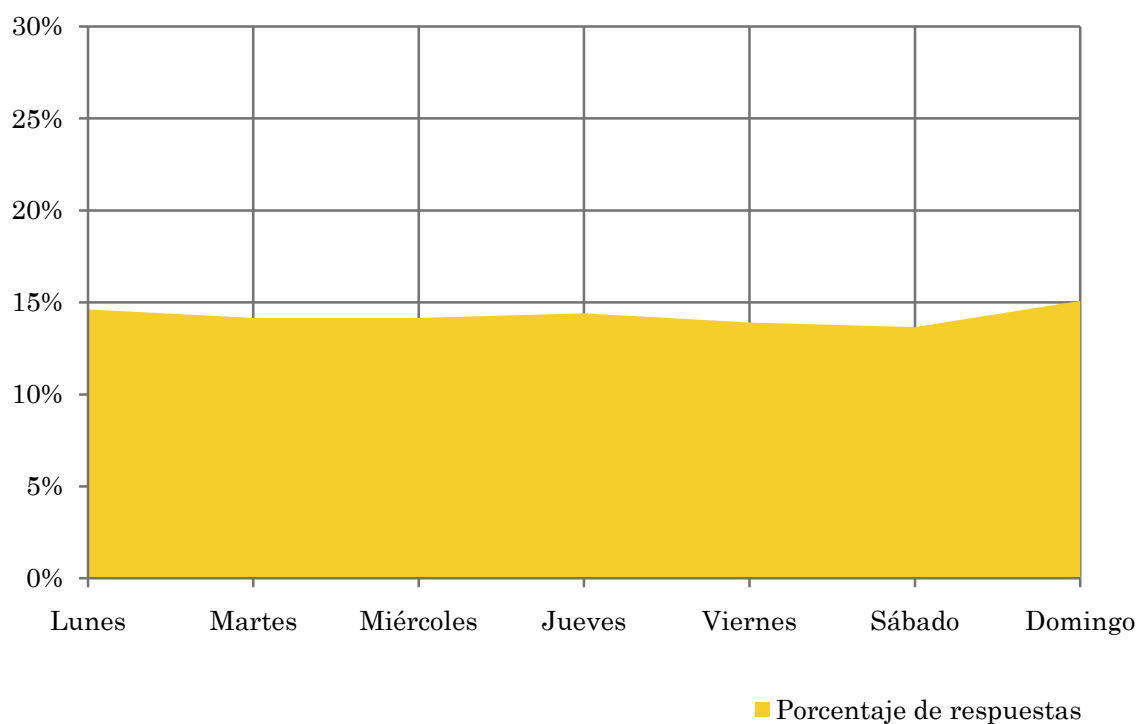
Pregunta - ¿Qué días de la semana suele escuchar Málaga FM - Radio Marca?

Universo: población habitual de la emisora.

Análisis general

Respuesta	Porcentaje de respuestas
Lunes	14,6%
Martes	14,2%
Miércoles	14,2%
Jueves	14,4%
Viernes	13,9%
Sábado	13,7%
Domingo	15,1%

Distribución de la audiencia durante los días de la semana



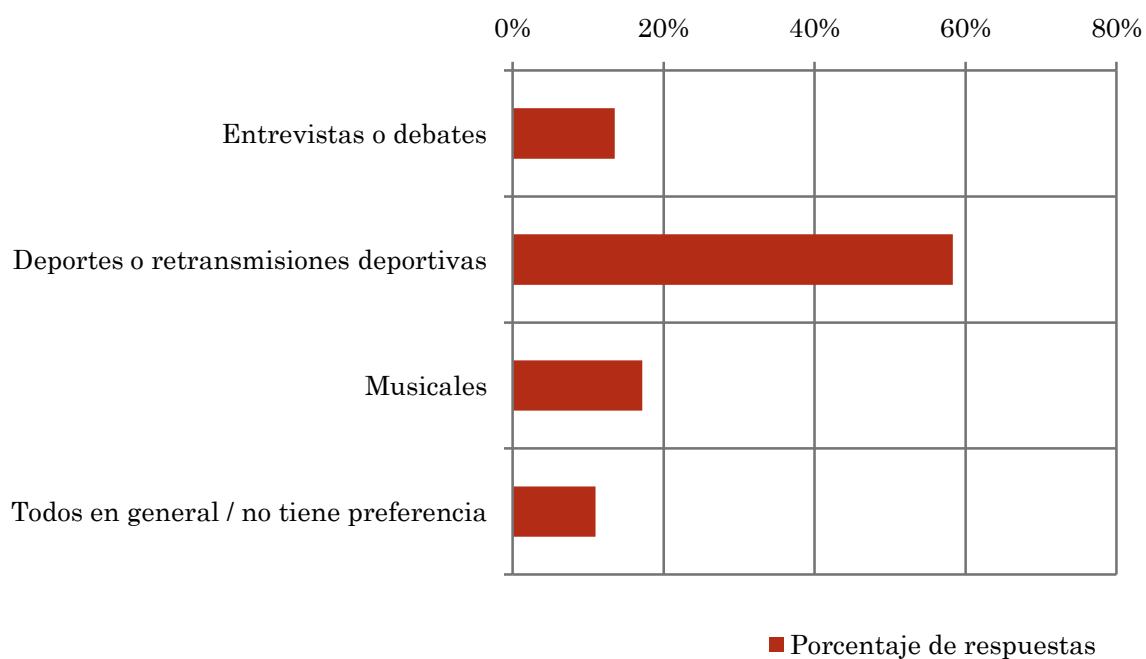
Pregunta - ¿Qué es lo que más le gusta de la programación de esta emisora y de la radio, en general?

Universo: población habitual de la emisora.

Análisis general

Respuestas	Porcentaje de respuestas
Entrevistas o debates	13,5%
Deportes o retransmisiones deportivas	58,3%
Musicales	17,2%
Todos en general / no tiene preferencia	11,0%

Preferencias de programación



Pregunta - ¿Ha escuchado en algún momento, durante último mes el programa Merchán en Directo, emitido de una a tres de la tarde?

Universo: población que ha seguido la emisora durante el último mes

Respuesta	Porcentaje
Sí	49,4%
No	50,6%

Seguimiento de Merchán en Directo

