



2011

Junio



Estudio de audiencia de Visión 6



Índice de contenido

⇒ Ficha técnica	<u>3</u>
Síntesis del estudio	<u>4</u>
Análisis cuantitativo área 1	<u>6</u>
Análisis por sexos y edades	<u>10</u>
Análisis sobre los habituales (cualitativo)	<u>15</u>

FICHA TÉCNICA

Empresa que realiza el estudio	Información Técnica y Científica SL (Infortécnica)
Universo	Población mayor de 15 años de la provincia de Albacete.
Muestra	397 entrevistas.
Técnica de muestreo	Muestreo probabilístico, aleatorio simple.
Intervalo de confianza	95,5% (dos sigma)
Margen de error (Error máximo aplicable sobre conjunto total de la muestra)	+/- 5,02%
Tipo de entrevista	Telefónica.
Fecha del sondeo	Junio de 2011
Datos de Infortécnica	C/ Lepant 422 08025 Barcelona Tel: +34934334243 Fax: +34934351627 Más información en: www.infortecnica.com www.audiencia.org

Puede verificar la autenticidad de los datos del estudio consultando la web www.audiencia.org o contactando con Infortécnica.

SÍNTESIS DEL ESTUDIO

“VISIÓN 6”, SEGUIDA POR MAS DE 130.000 TELESPECTADORES EN EL ÚLTIMO MES, SUPERA UN 3,2 POR CIENTO DE SHARE PROVINCIAL

En el último estudio de junio de 2011, “Visión 6” es una emisora de TV conocida por dos tercios de la población de la provincia de Albacete. Más de 130.000 personas la han seguido durante el último mes, dedicando a la emisora una media próxima a 20 minutos diarios.

El conjunto de la población dedica a la cadena una media de tiempo de seis minutos, con un share durante el último mes del 3,2 por ciento y una cuota de telespectadores (GRP's) próxima a 14.000.

La emisora es seguida por todos los grupos de sexo y edad.

Análisis cuantitativo de la audiencia de la emisora por cada área

- ⇒ Grado de conocimiento de la población respecto al nombre de la emisora.
- Porcentaje de sintonización.
- Frecuencia de seguimiento general de la emisora.
- Frecuencia de seguimiento en el último mes.
- Número de personas que siguen la emisora habitualmente.
- Número de personas que han seguido la emisora en el último mes.
- Tiempo medio de dedicación diaria a la emisora.
- Tiempo medio de dedicación diaria en el último mes.
- SHARE, GRP y total de horas de audiencia diaria (datos generales).
- SHARE, GRP y total de horas de audiencia diaria (datos del último mes).



Provincia de Albacete

Análisis cuantitativo

Población total de los municipios de la muestra ➡ 400.891

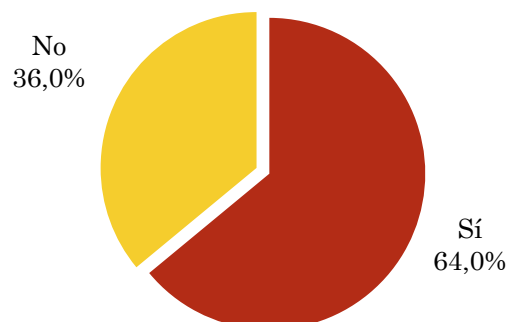
Municipios ➡ Todos los municipios

Pregunta - ¿Conoce la emisora de TV local Visión 6?

Universo: población mayor de 15 años de Provincia de Albacete

Respuesta	Porcentaje
Sí	64,0%
No	36,0%

Grado de conocimiento de la población respecto al nombre de la emisora



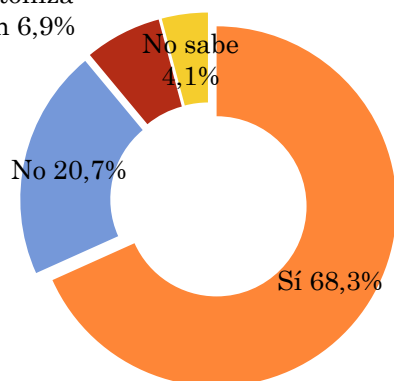
Pregunta - ¿Tiene sintonizada Visión 6 en su televisor?

Universo: población mayor de 15 años de Provincia de Albacete que conoce la emisora

Respuesta	Porcentaje
Sí	68,3%
No	20,7%
Problemas de sintonización	6,9%
No sabe	4,1%

Porcentaje de sintonización

Problemas de sintonización 6,9%

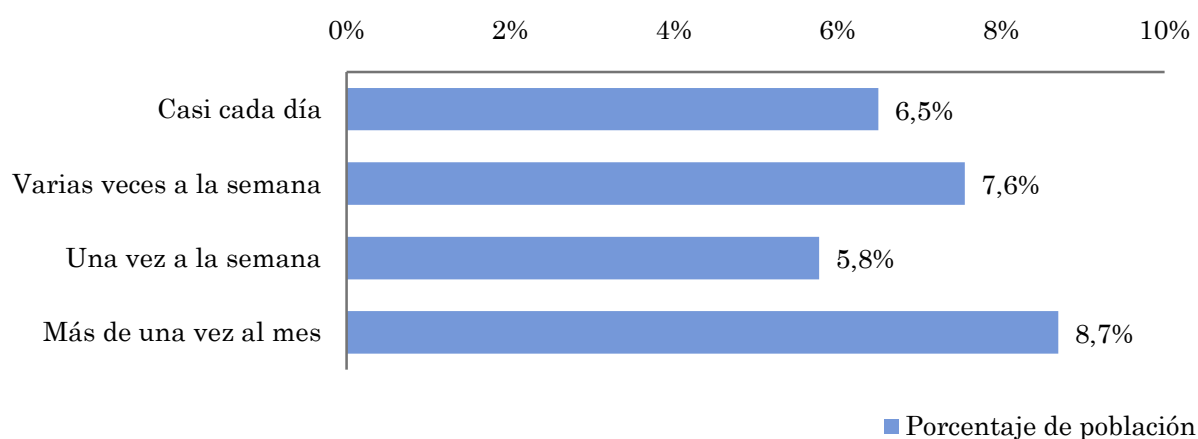


Pregunta - ¿Con qué frecuencia sigue la emisora?

Universo: población mayor de 15 años de Provincia de Albacete

Respuesta	Porcentaje de población	Personas
Casi cada día	6,5%	26.058
Varias veces a la semana	7,6%	30.290
Una vez a la semana	5,8%	23.163
Más de una vez al mes	8,7%	34.878

Esta emisora es seguida habitualmente por 114388 personas del área indicada.



Indicadores de audiencia de la emisora en el área específica

Minutos / día: Tiempo medio de dedicación diaria a la emisora en el área específica.

Desviación típica (σ): o desviación estándar es una medida de dispersión de la media.

Minutos / día	Desviación típica (σ)
5,5	10,7

SHARE: cuota de audiencia, expresada en porcentaje, respecto al resto de emisoras.

SHARE
3,1%

Cuota de telespectadores (GRPs): cuota de audiencia, expresada en número de personas, respecto al resto de emisoras.

Cuota de telespectadores (GRPs)
12.249

Horas de audiencia diaria: total de horas de seguimiento que dedica el conjunto de la población.

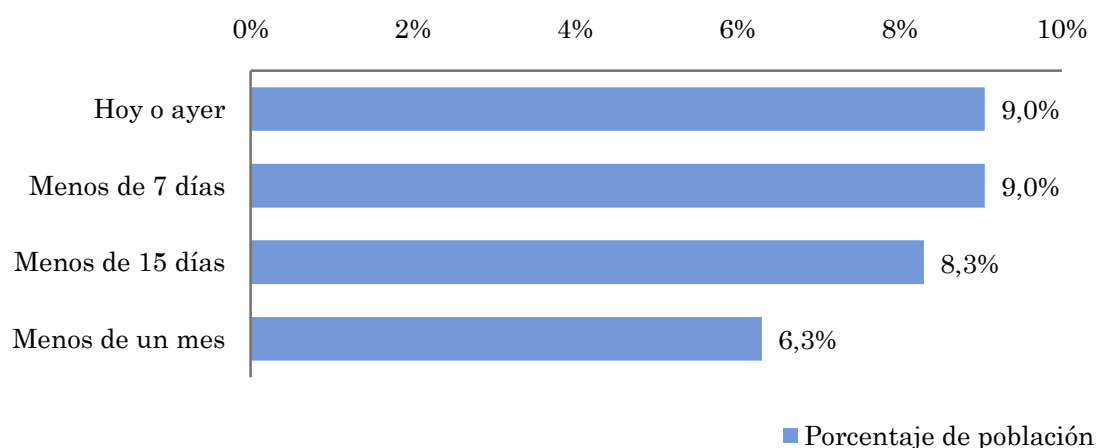
Horas de audiencia diaria
36.748,3

Pregunta - ¿Aproximadamente, cuándo fue la última vez que vió Visión 6?

Universo: población mayor de 15 años de Provincia de Albacete

Respuesta	Porcentaje de población	Personas
Hoy o ayer	9,0%	36.280
Menos de 7 días	9,0%	36.280
Menos de 15 días	8,3%	33.274
Menos de un mes	6,3%	25.256

Esta emisora ha sido seguida por 131090 personas del área indicada durante el último mes.



Indicadores de audiencia de la emisora en el área específica durante el último mes

Minutos / día: Tiempo medio de dedicación diaria a la emisora en el área específica.

Desviación típica (σ): o desviación estándar es una medida de dispersión de la media.

Minutos / día	Desviación típica (σ)
6,0	12,4

SHARE: cuota de audiencia, expresada en porcentaje, respecto al resto de emisoras.

SHARE
3,3%

Cuota de telespectadores (GRPs): cuota de audiencia, expresada en número de personas, respecto al resto de emisoras.

Cuota de telespectadores (GRPs)
13.363

Horas de audiencia diaria: total de horas de seguimiento que dedica el conjunto de la población.

Horas de audiencia diaria
40.089,1

Análisis por grupos de sexo y edad

- ⇒ Conocimiento del nombre de la emisora por sexos y edades.
- Frecuencia de seguimiento por sexos y edades.
- Tiempo de dedicación diario por sexos y edades.
- Tiempo de dedicación diario de los habituales a la emisora por sexos y edades.

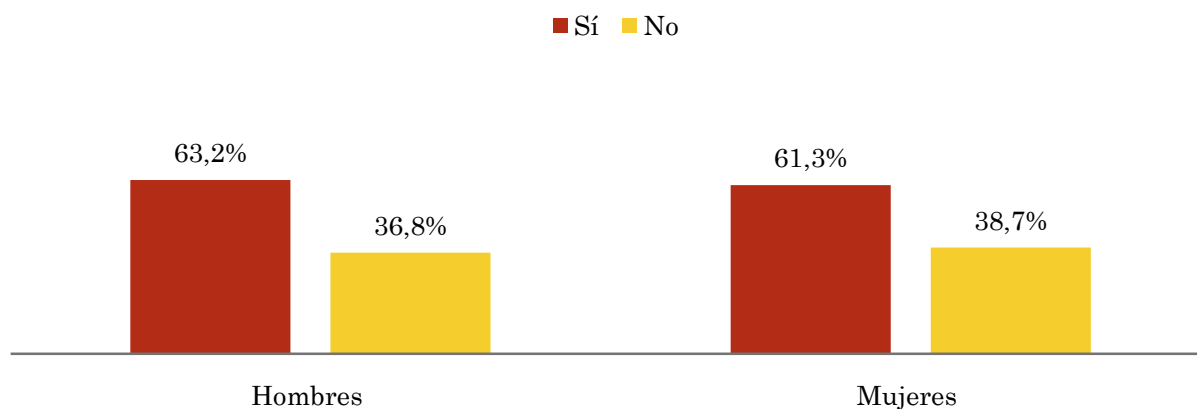
Los datos que se presentan a continuación están basados en el conjunto de la muestra y no son proporcionales a la población de cada área.

Pregunta - ¿Conoce la emisora de TV local Visión 6?

Universo: población mayor de 15 años de toda el área de la muestra.

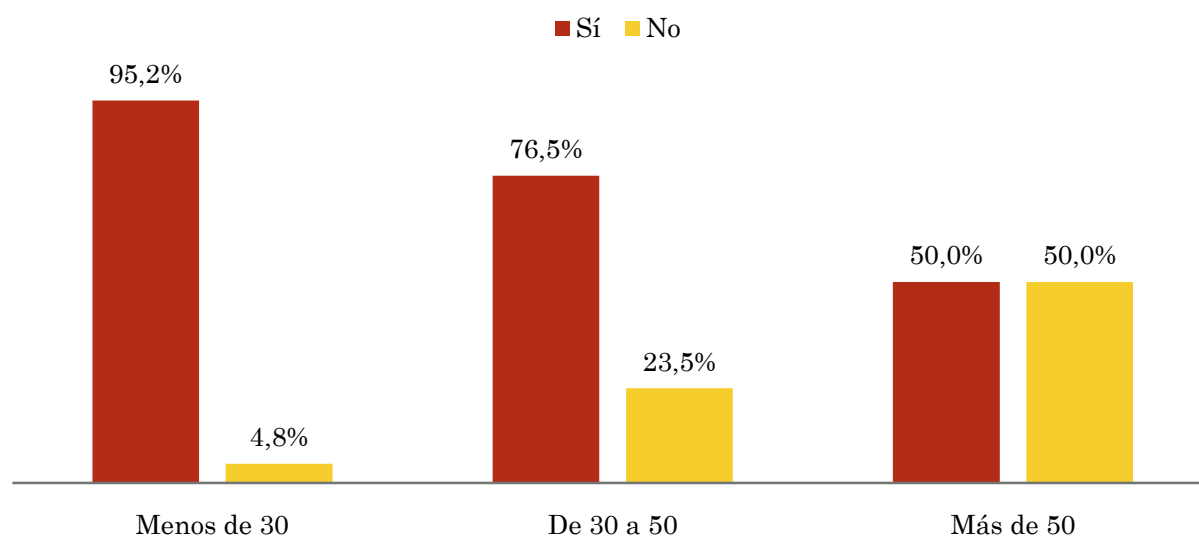
Análisis comparativo por grupos de sexo

Resp / Grupo	Hombres	Mujeres
Sí	63,2%	61,3%
No	36,8%	38,7%



Análisis comparativo por grupos de edad

Resp \ Grupo	Menos de 30	De 30 a 50	Más de 50
Sí	95,2%	76,5%	50,0%
No	4,8%	23,5%	50,0%

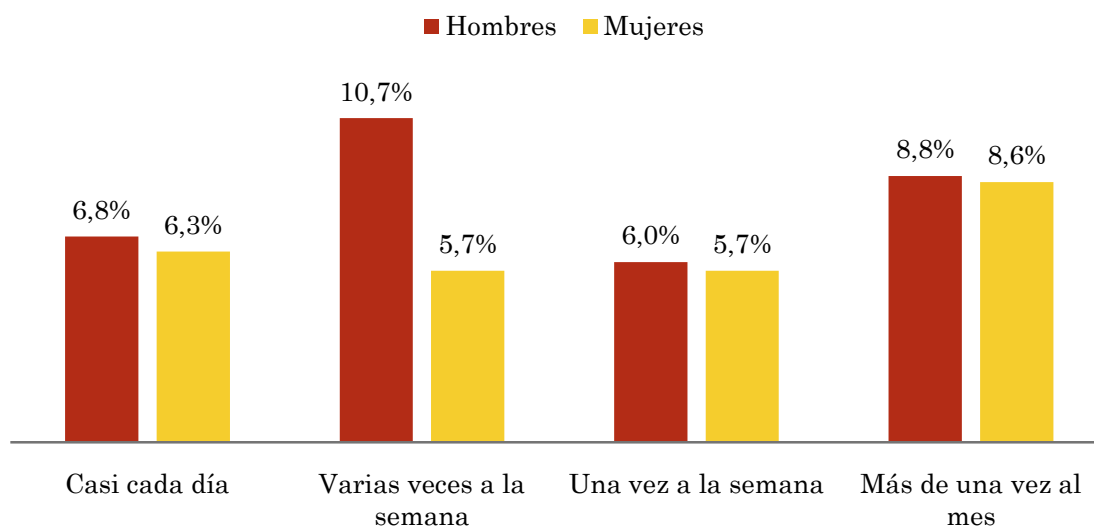


Pregunta - ¿Con qué frecuencia sigue la emisora?

Universo: población mayor de 15 años de toda el área de la muestra.

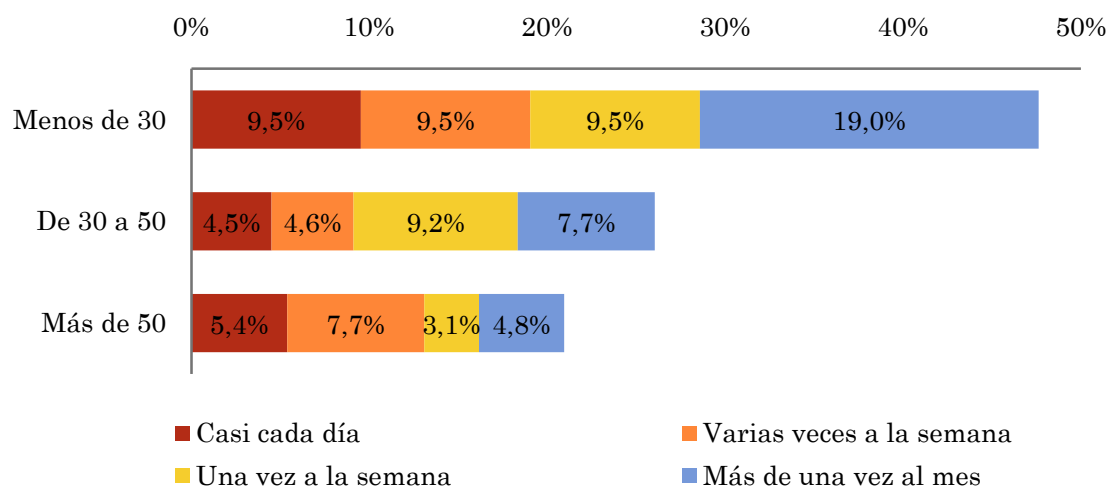
Análisis comparativo por grupos de sexo

Respuesta	Hombres	Mujeres
Casi cada día	6,8%	6,3%
Varias veces a la semana	10,7%	5,7%
Una vez a la semana	6,0%	5,7%
Más de una vez al mes	8,8%	8,6%



Análisis comparativo por grupos de edad

Resp \ Grupo	Menos de 30	De 30 a 50	Más de 50
Casi cada día	9,5%	4,5%	5,4%
Varias veces a la semana	9,5%	4,6%	7,7%
Una vez a la semana	9,5%	9,2%	3,1%
Más de una vez al mes	19,0%	7,7%	4,8%

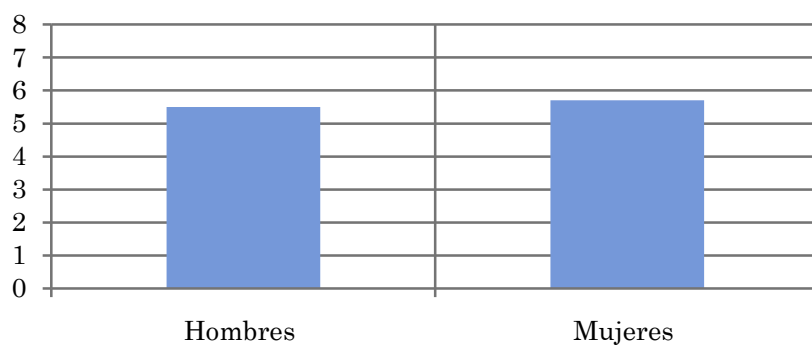


Tiempo medio de dedicación diaria a la emisora (minutos / día)

Universo: población mayor de 15 años de toda el área de la muestra.

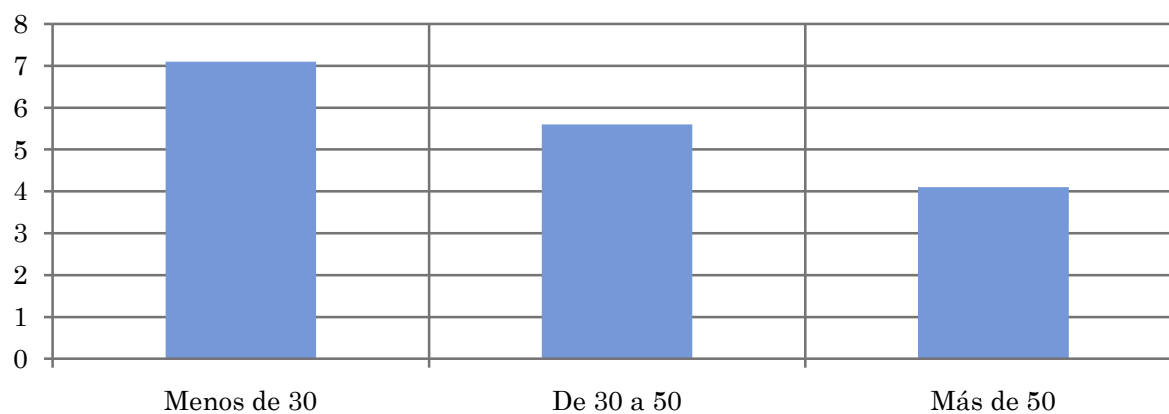
Análisis comparativo por grupos de sexo

Hombres	Mujeres
5,5	5,7



Análisis por grupos de edad

Menos de 30	De 30 a 50	Más de 50
7,1	5,6	4,1

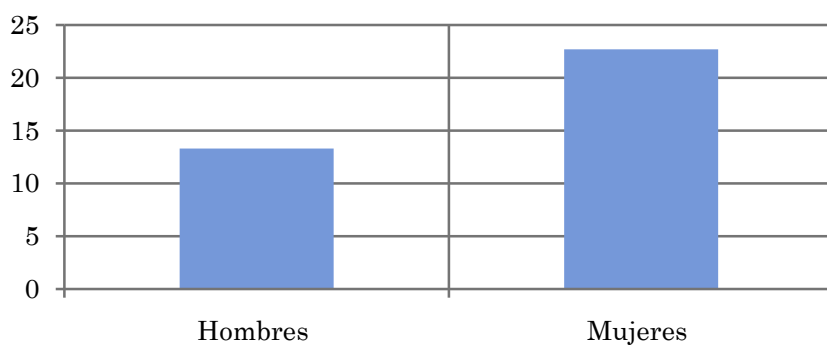


Tiempo medio de dedicación diaria a la emisora (minutos / día)

Universo: población habitual de la emisora

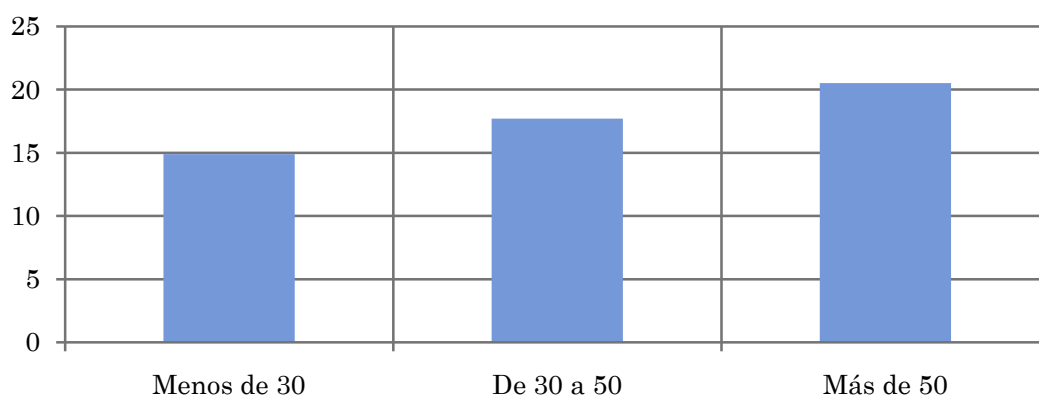
Análisis comparativo por grupos de sexo

Hombres	Mujeres
13,3	22,7



Análisis de sus seguidores por grupos de edad:

Menos de 30	De 30 a 50	Más de 50
14,9	17,7	20,5



Análisis sobre los seguidores habituales de la emisora

- ⇒ **Distribución de la audiencia durante el día**
- Distribución de la audiencia durante la semana**
- Conocimiento y valoración de los presentadores**
- Conocimiento y valoración de los programas**

Se consideran habituales los que dedican una media de más de un minuto al día a la emisora.

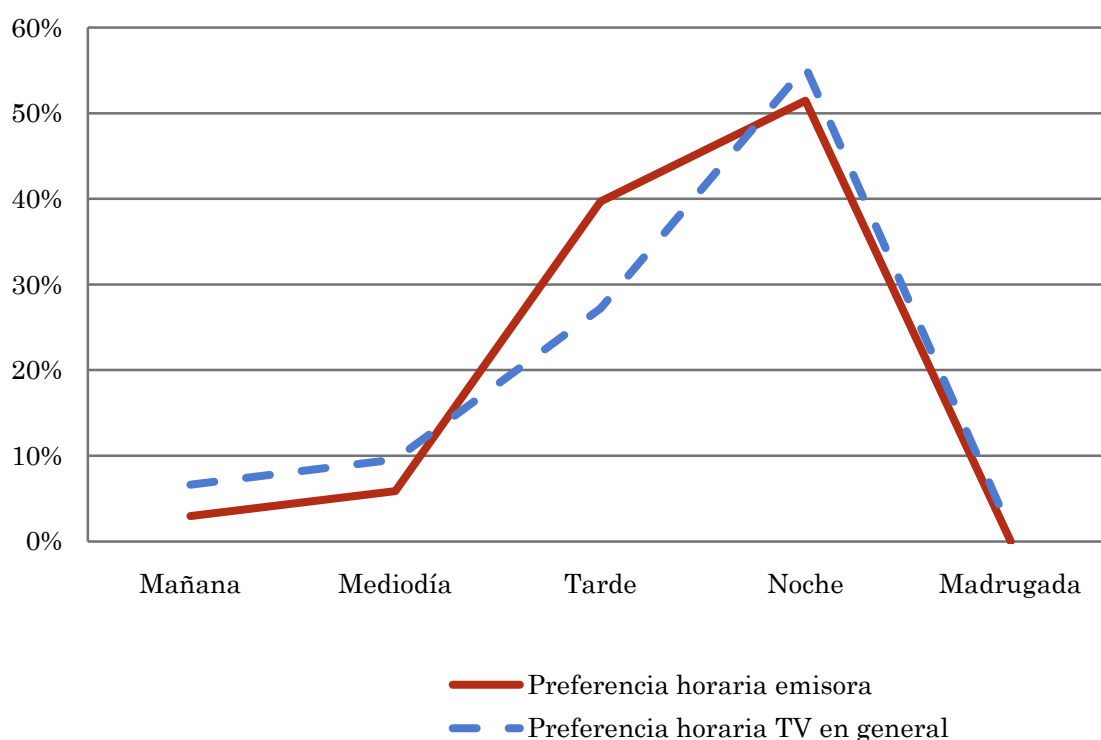
Pregunta - ¿A qué horas sigue habitualmente Visión 6?

Universo: población habitual de la emisora.

Análisis general

Respuesta	Preferencia horaria emisora	Preferencia horaria TV en general
Mañana	2,9%	6,6%
Mediodía	5,9%	9,6%
Tarde	39,7%	27,2%
Noche	51,5%	55,4%
Madrugada	0,0%	1,2%

Distribución de la audiencia durante el día



Los resultados obtenidos son un reflejo del horario más común de sintonización de la emisora. Lo que no significa que no la sigan fuera del horario más habitual.

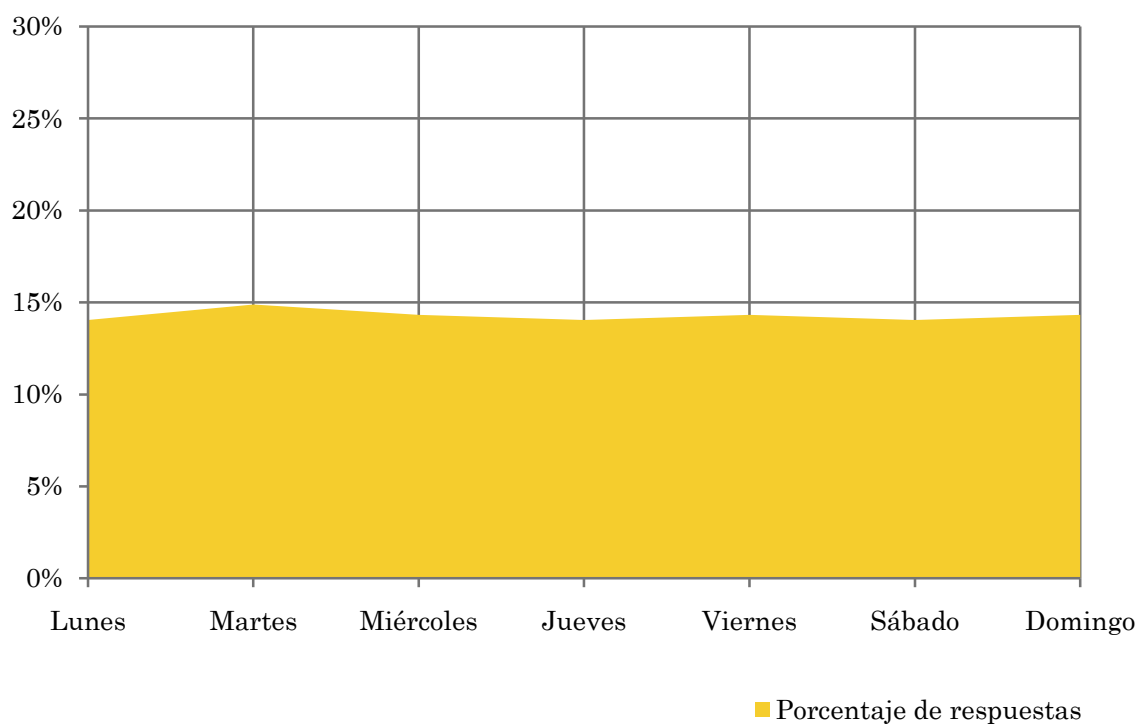
Pregunta - ¿Qué días de la semana suele ver Visión 6?

Universo: población habitual de la emisora.

Análisis general

Respuesta	Porcentaje de respuestas
Lunes	14,0%
Martes	14,9%
Miércoles	14,3%
Jueves	14,0%
Viernes	14,3%
Sábado	14,0%
Domingo	14,3%

Distribución de la audiencia durante los días de la semana

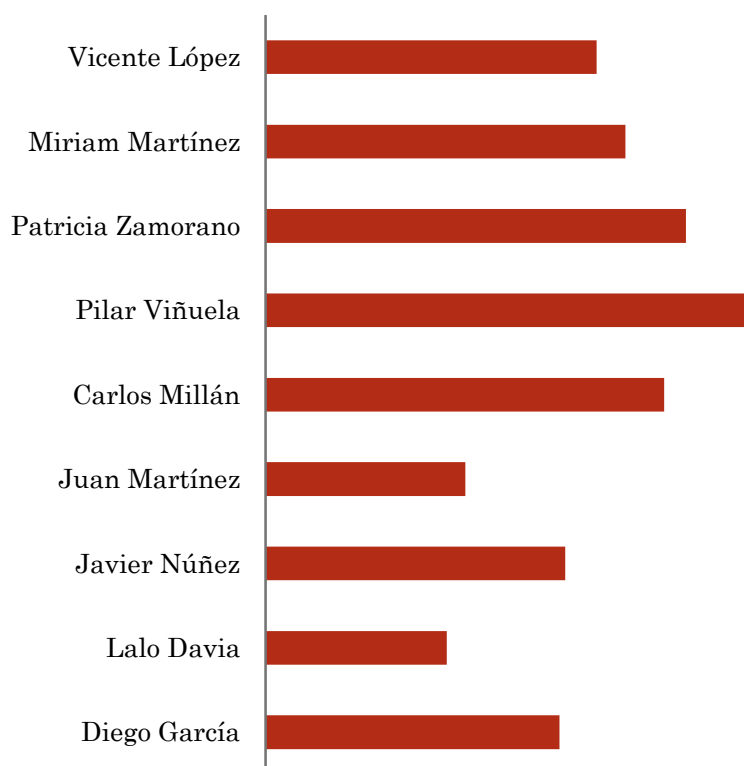


Pregunta - A continuación le nombraré una serie de presentadores y usted me tiene que decir si los conoce y qué puntuación del 1 al 10 le otorga según su agrado

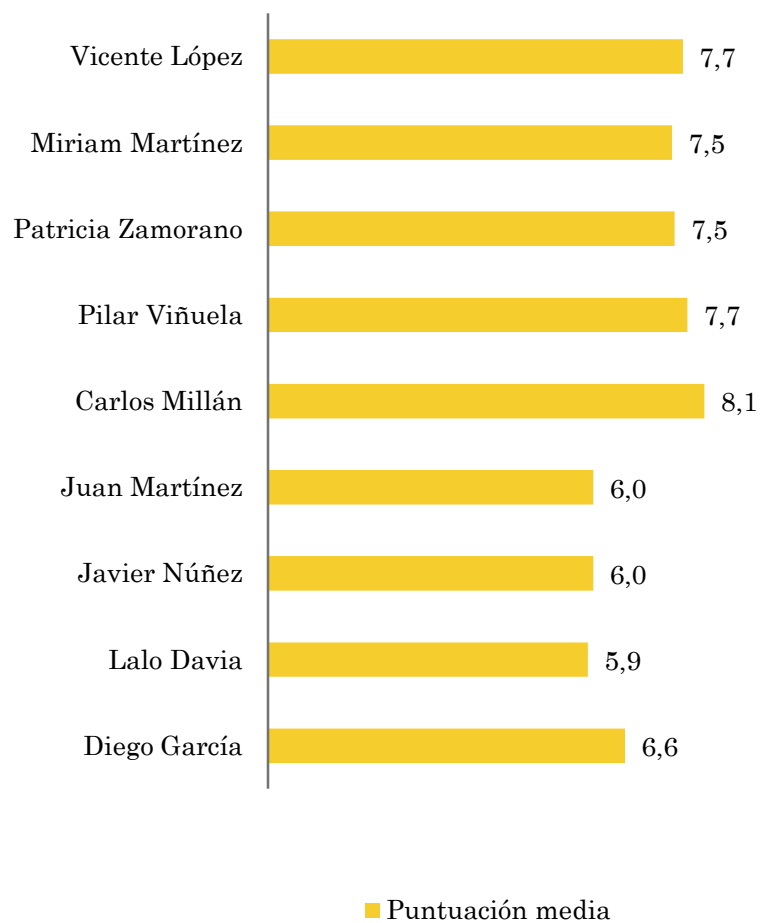
Muestra: población habitual de la emisora.

Análisis general

Respuestas	Porcentaje de población que conoce	Puntuación media
Vicente López	14,4%	7,7
Miriam Martínez	15,7%	7,5
Patricia Zamorano	18,3%	7,5
Pilar Viñuela	21,2%	7,7
Carlos Millán	17,4%	8,1
Juan Martínez	8,7%	6,0
Javier Núñez	13,0%	6,0
Lalo Davia	7,9%	5,9
Diego García	12,8%	6,6



■ Porcentaje de población que conoce



Pregunta - A continuación le nombraré una serie de programas y usted me tiene que decir si los conoce y qué puntuación del 1 al 10 le otorga según su agrado

Muestra: población habitual de la emisora.

Análisis general

Respuestas	Porcentaje de población que conoce	Puntuación media
Informativo	65,7%	7,4
Noventa minutos más	18,8%	7,0
Mano a mano	15,1%	5,8
Albacete a fondo	50,0%	7,1
El Percal	49,7%	6,9
Punto de Mira	11,1%	6,5
El filo de la noticia	34,7%	7,2
Cuaderno de cine	16,7%	6,6
Calle Ancha	31,3%	7,5
Rui2	4,2%	8,0
Agromundo	19,8%	8,0
Seis días	19,3%	6,7

