

2011

Junio



Estudio de audiencia de Sevilla F.C. Televisión



Índice de contenido

⇒ Ficha técnica	<u>3</u>
Síntesis del estudio	<u>4</u>
Análisis cuantitativo área 1	<u>6</u>
Análisis cuantitativo área 2	<u>10</u>
Análisis por sexos y edades	<u>14</u>
Análisis sobre los habituales (cualitativo)	<u>19</u>

FICHA TÉCNICA

Empresa que realiza el estudio	Información Técnica y Científica SL (Infortécnica)
Universo	Población mayor de 15 años de la provincia de Sevilla.
Muestra	400 entrevistas.
Técnica de muestreo	Muestreo probabilístico, estratificado por áreas de municipios (afijación uniforme) y aleatorio simple para los individuos de cada area. Para responder exclusivamente las preguntas referentes a la programación, se ha aplicado un "Muestreo a juicio", se han seleccionado individuos que se juzga de antemano manifiestan un conocimiento aceptable de la programación.
Intervalo de confianza	95,5% (dos sigma)
Margen de error (Error máximo aplicable sobre conjunto total de la muestra)	+/- 5%
Tipo de entrevista	Telefónica.
Fecha del sondeo	Última semana de mayo de 2011.
Datos de Infortécnica	C/ Lepant 422 08025 Barcelona Tel: +34934334243 Fax: +34934351627 Más información en: www.infortecnica.com www.audiencia.org

Puede verificar la autenticidad de los datos del estudio consultando la web www.audiencia.org o contactando con Infortécnica.

SÍNTESIS DEL ESTUDIO

“SEVILLA FC TV”, seguida por cerca de 400.000 personas durante el último mes, con un share del 4,3 por ciento en la Capital

En el último sondeo realizado a finales de mayo de 2011, “Sevilla FC TV” supera un 4,3 por ciento de share en la Capital, gracias a los casi ocho minutos de tiempo medio que le ha dedicado la población, en mayo de 2011.

En la Capital, más del 60 por ciento conoce “Sevilla FC TV”. Cerca de 400.000 telespectadores la han seguido durante el último mes en el conjunto de la Provincia, dedicando a la emisora más de 25 minutos al día, con una cuota de telespectadores GRP próxima a 50.000 durante el último mes, 4.000 más que en el anterior estudio.

“Sevilla FC TV” es seguida por todos los grupos de edad y sexo, si bien muestra mayor adicción masculina, característica de los medios que ofrecen mayor información deportiva.

Análisis cuantitativo de la audiencia de la emisora por cada área

- ⇒ Grado de conocimiento de la población respecto al nombre de la emisora.
 - Porcentaje de sintonización.
 - Frecuencia de seguimiento general de la emisora.
 - Frecuencia de seguimiento en el último mes.
 - Número de personas que siguen la emisora habitualmente.
 - Número de personas que han seguido la emisora en el último mes.
 - Tiempo medio de dedicación diaria a la emisora.
 - Tiempo medio de dedicación diaria en el último mes.
 - SHARE, GRP y total de horas de audiencia diaria (datos generales).
 - SHARE, GRP y total de horas de audiencia diaria (datos del último mes).



Área de Sevilla ciudad

Análisis cuantitativo

Población total de los municipios de la muestra \Rightarrow 703.206

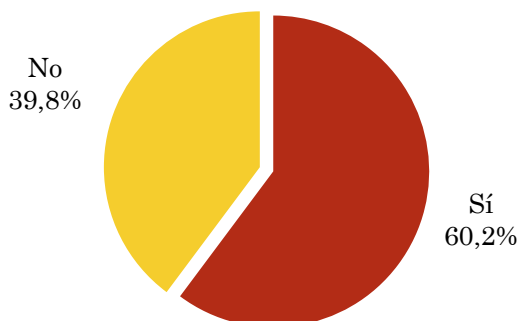
Municipios \Rightarrow Sevilla

Pregunta - ¿Conoce la emisora de TV local Sevilla F.C. Televisión?

Universo: población mayor de 15 años de: Área de Sevilla ciudad

Respuesta	Porcentaje
Sí	60,2%
No	39,8%

Grado de conocimiento de la población respecto al nombre de la emisora

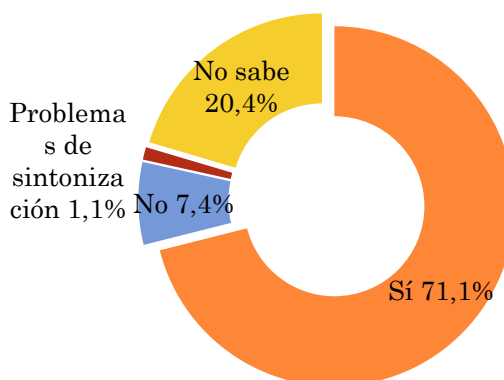


Pregunta - ¿Tiene sintonizada Sevilla F.C. Televisión en su televisor?

Universo: población de: Área de Sevilla ciudad que conoce la emisora

Respuesta	Porcentaje
Sí	71,1%
No	7,4%
Problemas de sintonización	1,1%
No sabe	20,4%

Porcentaje de sintonización

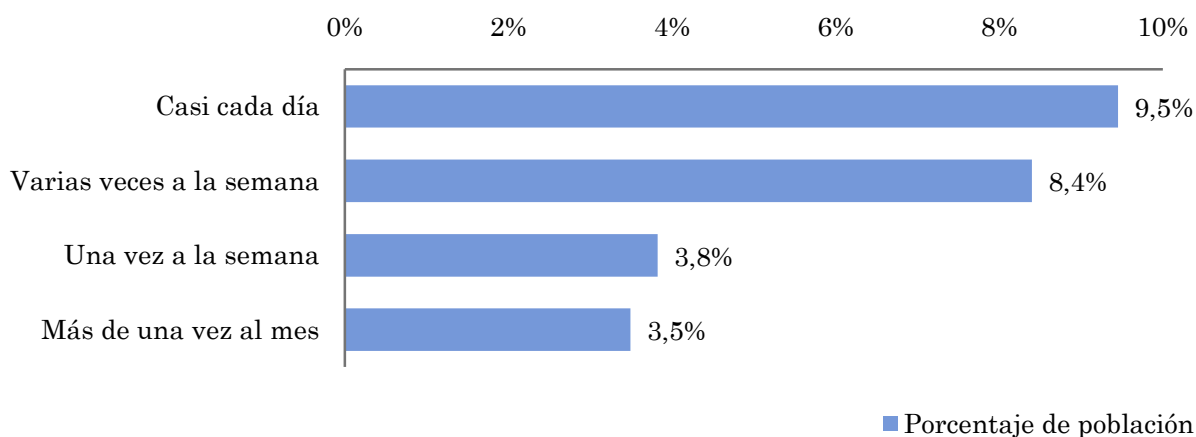


Pregunta - ¿Con qué frecuencia sigue la emisora?

Universo: población mayor de 15 años de: Área de Sevilla ciudad

Respuesta	Porcentaje de población	Personas
Casi cada día	9,5%	66.468
Varias veces a la semana	8,4%	59.060
Una vez a la semana	3,8%	26.895
Más de una vez al mes	3,5%	24.559

Esta emisora es seguida habitualmente por 176982 personas del area indicada.



Indicadores de audiencia de la emisora en el área específica

Minutos / día: Tiempo medio de dedicación diaria a la emisora en el área específica.

Desviación típica (σ): o desviación estandar es una medida de dispersión de la media.

Minutos / día	Desviación típica (σ)
7,8	21,9

SHARE: cuota de audiencia, expresada en porcentaje, respecto al resto de emisoras.

SHARE
4,3%

Cuota de telespectadores (GRPs): cuota de audiencia, expresada en número de personas, respecto al resto de emisoras.

Cuota de telespectadores (GRPs)
30.585

Horas de audiencia diaria: total de horas de seguimiento que dedica el conjunto de la población.

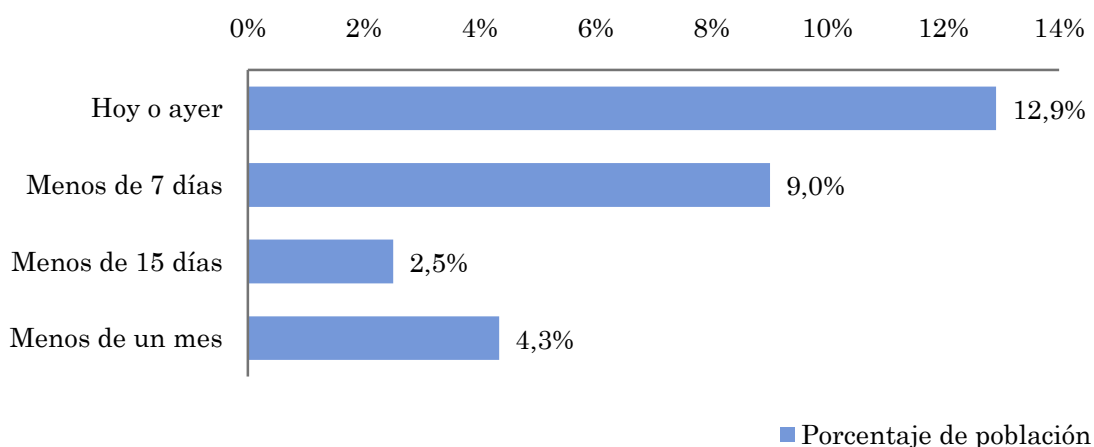
Horas de audiencia diaria
91.753,9

Pregunta - ¿Aproximadamente, cuándo fue la última vez que vió Sevilla F.C. Televisión?

Universo: población mayor de 15 años de: Área de Sevilla ciudad

Respuesta	Porcentaje de población	Personas
Hoy o ayer	12,9%	90.809
Menos de 7 días	9,0%	63.351
Menos de 15 días	2,5%	17.640
Menos de un mes	4,3%	30.474

Esta emisora ha sido seguida por 202275 personas del area indicada durante el último mes.



Indicadores de audiencia de la emisora en el área específica durante el último mes

Minutos / día: Tiempo medio de dedicación diaria a la emisora en el área específica.

Desviación típica (σ): o desviación estandar es una medida de dispersión de la media.

Minutos / día	Desviación típica (σ)
7,5	17,5

SHARE: cuota de audiencia, expresada en porcentaje, respecto al resto de emisoras.

SHARE
4,1%

Cuota de telespectadores (GRPs): cuota de audiencia, expresada en número de personas, respecto al resto de emisoras.

Cuota de telespectadores (GRPs)
29.108

Horas de audiencia diaria: total de horas de seguimiento que dedica el conjunto de la población.

Horas de audiencia diaria
87.323,9



Sevilla provincia (exc. la capital)

Análisis cuantitativo

Población total de los municipios de la muestra \Rightarrow 1.197.018

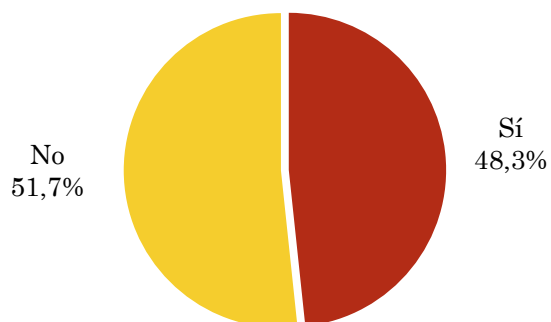
Municipios \Rightarrow Resto de municipios

Pregunta - ¿Conoce la emisora de TV local Sevilla F.C. Televisión?

Universo: población mayor de 15 años de: Sevilla provincia (exc. la capital)

Respuesta	Porcentaje
Sí	48,3%
No	51,7%

Grado de conocimiento de la población respecto al nombre de la emisora

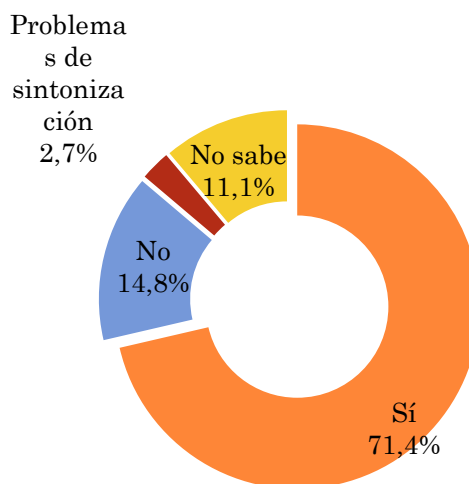


Pregunta - ¿Tiene sintonizada Sevilla F.C. Televisión en su televisor?

Universo: población de: Sevilla provincia (exc. la capital) que conoce la emisora

Respuesta	Porcentaje
Sí	71,4%
No	14,8%
Problemas de sintonización	2,7%
No sabe	11,1%

Porcentaje de sintonización

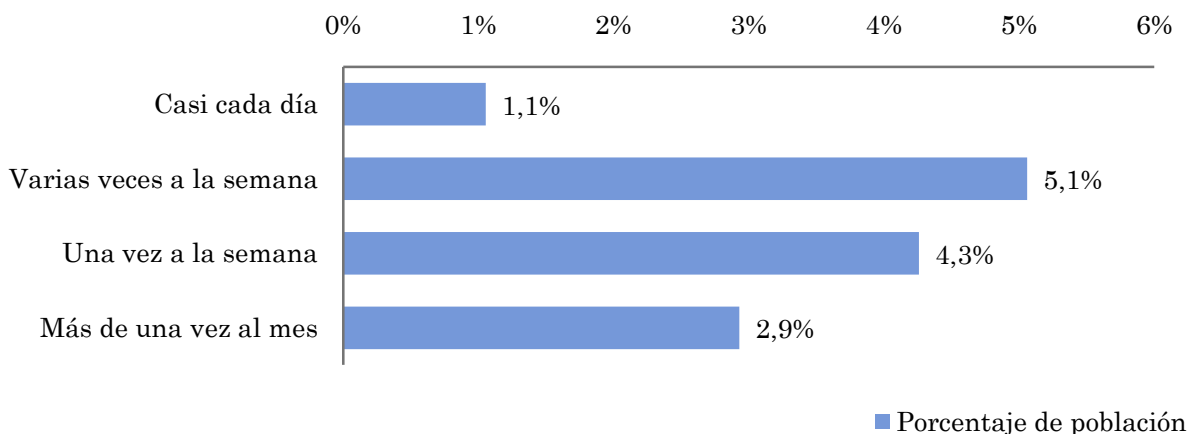


Pregunta - ¿Con qué frecuencia sigue la emisora?

Universo: población mayor de 15 años de: Sevilla provincia (exc. la capital)

Respuesta	Porcentaje de población	Personas
Casi cada día	1,1%	12.617
Varias veces a la semana	5,1%	60.575
Una vez a la semana	4,3%	50.984
Más de una vez al mes	2,9%	35.083

Esta emisora es seguida por 159259 personas del area indicada.



Indicadores de audiencia de la emisora en el área específica

Minutos / día: Tiempo medio de dedicación diaria a la emisora en el área específica.

Desviación típica (σ): o desviación estandar es una medida de dispersión de la media.

Minutos / día	Desviación típica (σ)
2,5	10,9

SHARE: cuota de audiencia, expresada en porcentaje, respecto al resto de emisoras.

SHARE
1,4%

Cuota de telespectadores (GRPs): cuota de audiencia, expresada en número de personas, respecto al resto de emisoras.

Cuota de telespectadores (GRPs)
16.783

Horas de audiencia diaria: total de horas de seguimiento que dedica el conjunto de la población.

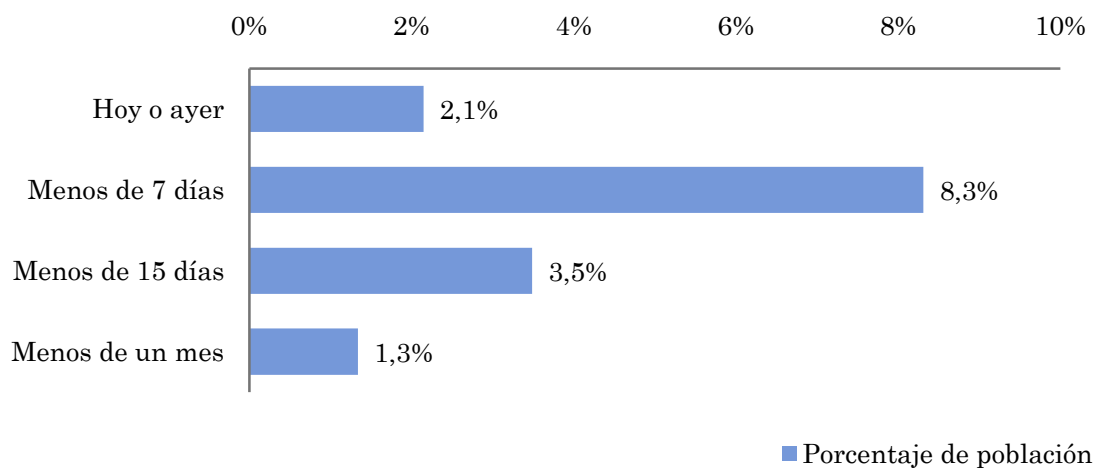
Horas de audiencia diaria
50.349,8

Pregunta - ¿Aproximadamente, cuándo fue la última vez que vió Sevilla F.C. Televisión?

Universo: población mayor de 15 años de: Área de Sevilla ciudad

Respuesta	Porcentaje de población	Personas
Hoy o ayer	2,1%	25.698
Menos de 7 días	8,3%	99.481
Menos de 15 días	3,5%	41.726
Menos de un mes	1,3%	16.029

Esta emisora ha sido escuchada por 182934 personas del area indicada durante el último mes.



Indicadores de audiencia de la emisora en el área específica durante el último mes

Minutos / día: Tiempo medio de dedicación diaria a la emisora en el área específica.

Desviación típica (σ): o desviación estandar es una medida de dispersión de la media.

Minutos / día	Desviación típica (σ)
3,1	10,4

SHARE: cuota de audiencia, expresada en porcentaje, respecto al resto de emisoras.

SHARE
1,7%

Cuota de oyentes (GRPs): cuota de audiencia, expresada en número de personas, respecto al resto de emisoras.

Cuota de telespectadores (GRPs)
20.514

Horas de audiencia diaria: total de horas de seguimiento que dedica el conjunto de la población.

Horas de audiencia diaria
61.540,8

Análisis por grupos de sexo y edad

- ⇒ Conocimiento del nombre de la emisora por sexos y edades.
- Frecuencia de seguimiento por sexos y edades.
- Tiempo de dedicación diario por sexos y edades.
- Tiempo de dedicación diario de los habituales a la emisora por sexos y edades.

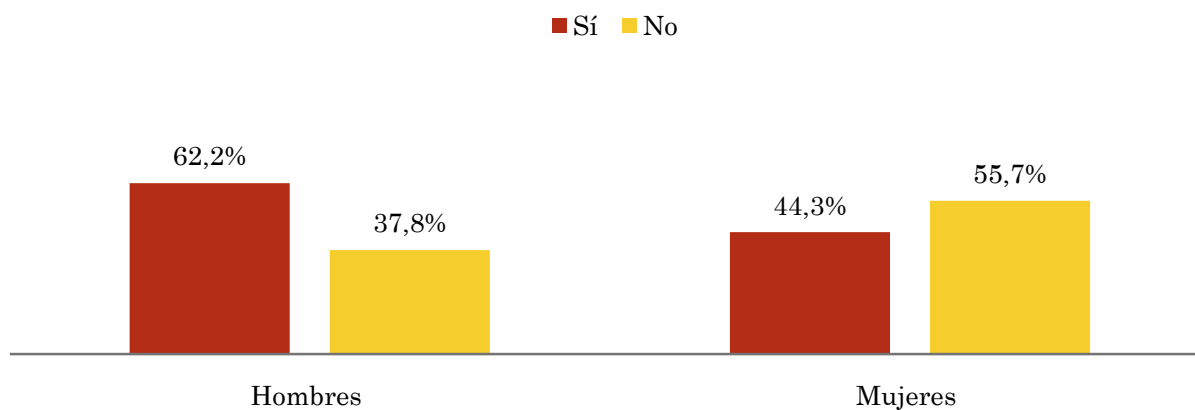
Los datos que se presentan a continuación están basados en el conjunto de la muestra y no son proporcionales a la población de cada área.

Pregunta - ¿Conoce la emisora de TV local Sevilla F.C. Televisión?

Universo: población mayor de 15 años de toda el área de la muestra.

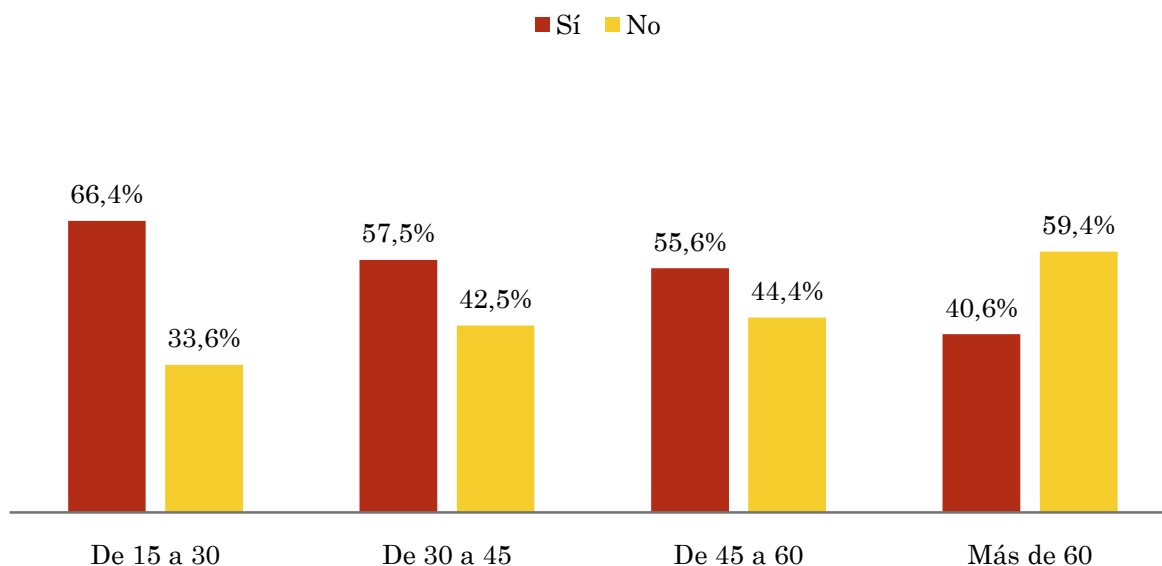
Análisis comparativo por grupos de sexo

Resp / Grupo	Hombres	Mujeres
Sí	62,2%	44,3%
No	37,8%	55,7%



Análisis comparativo por grupos de edad

Resp \ Grupo	De 15 a 30	De 30 a 45	De 45 a 60	Más de 60
Sí	66,4%	57,5%	55,6%	40,6%
No	33,6%	42,5%	44,4%	59,4%

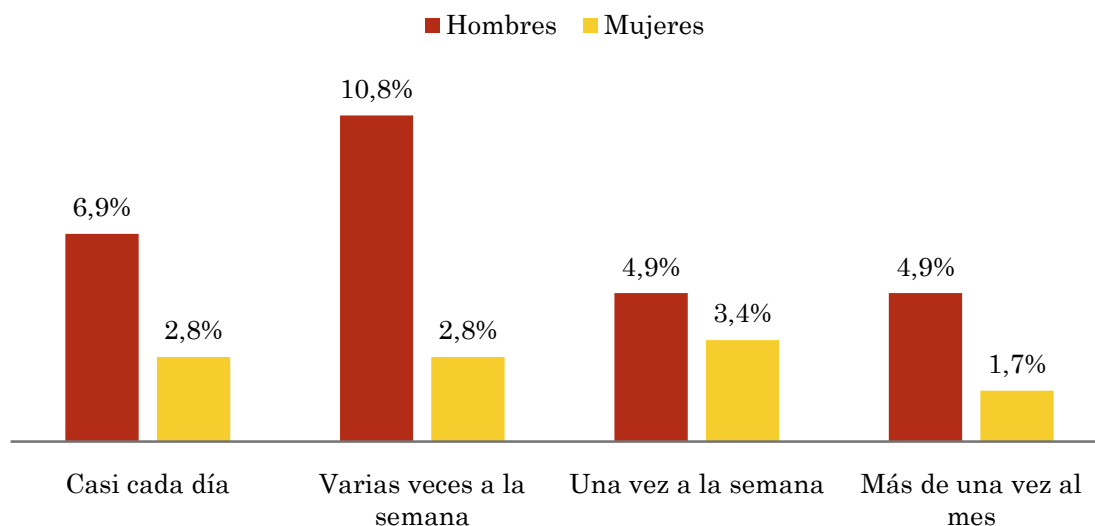


Pregunta - ¿Con qué frecuencia sigue la emisora?

Universo: población mayor de 15 años de toda el área de la muestra.

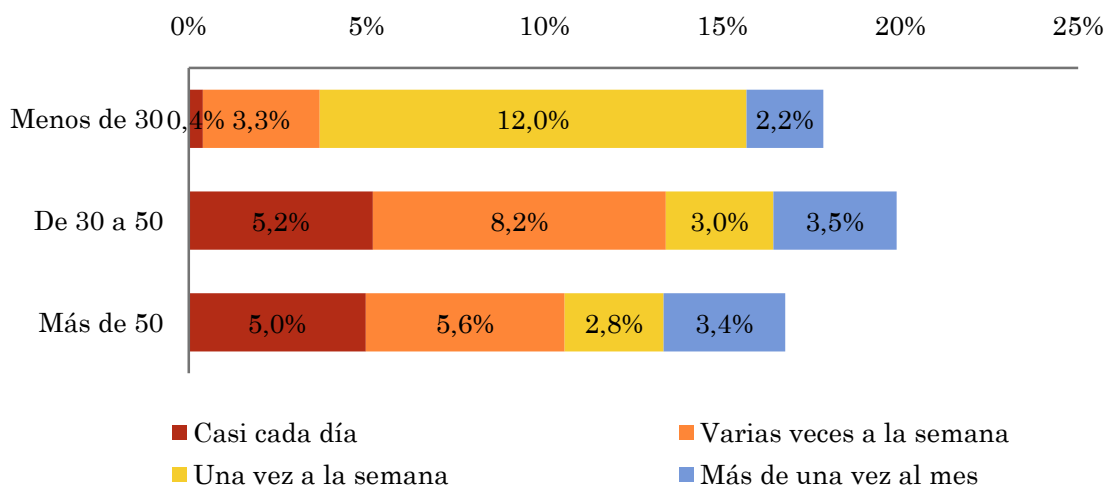
Análisis comparativo por grupos de sexo

Respuesta	Hombres	Mujeres
Casi cada día	6,9%	2,8%
Varias veces a la semana	10,8%	2,8%
Una vez a la semana	4,9%	3,4%
Más de una vez al mes	4,9%	1,7%



Análisis comparativo por grupos de edad

Resp \ Grupo	Menos de 30	De 30 a 50	Más de 50
Casi cada día	0,4%	5,2%	5,0%
Varias veces a la semana	3,3%	8,2%	5,6%
Una vez a la semana	12,0%	3,0%	2,8%
Más de una vez al mes	2,2%	3,5%	3,4%

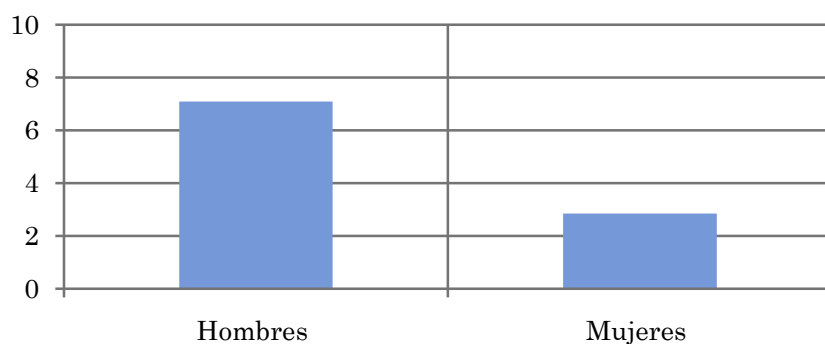


Tiempo medio de dedicación diaria a la emisora (minutos / día)

Universo: población mayor de 15 años de toda el área de la muestra.

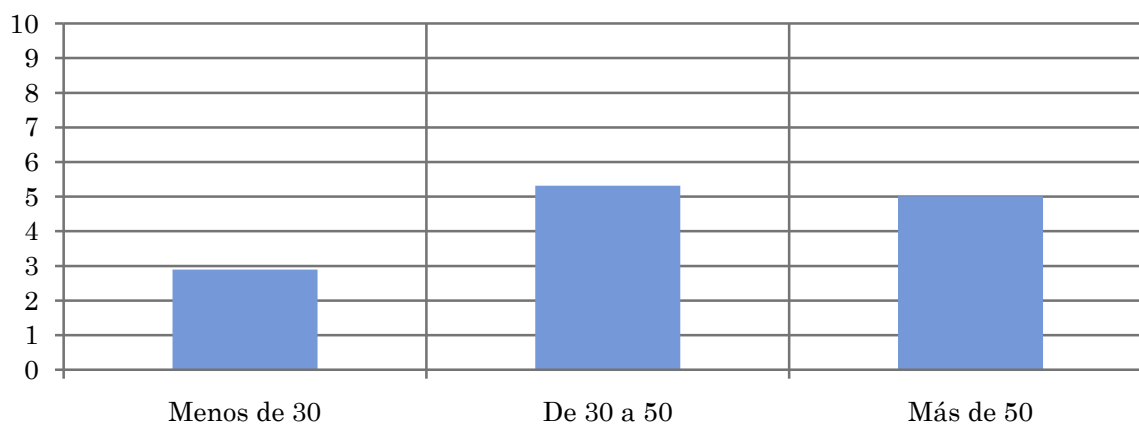
Análisis comparativo por grupos de sexo

Hombres	Mujeres
7,1	2,8



Análisis por grupos de edad

Menos de 30	De 30 a 50	Más de 50
2,9	5,3	5,0

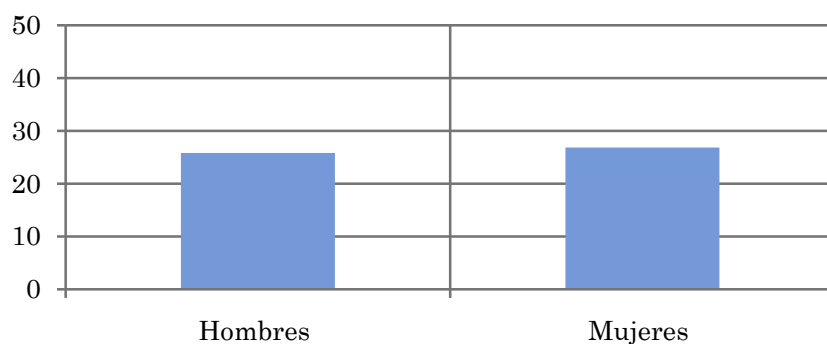


Tiempo medio de dedicación diaria a la emisora (minutos / día)

Universo: Población que sigue la emisora, por lo menos ocasionalmente.

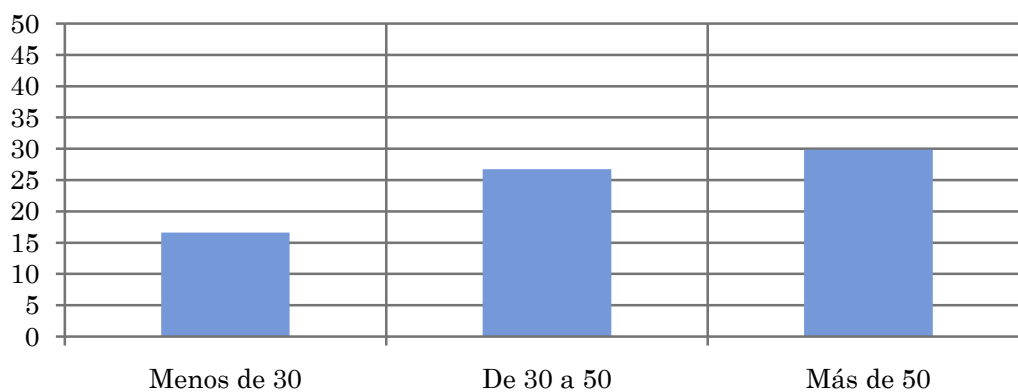
Análisis comparativo por grupos de sexo

Hombres	Mujeres
25,8	26,8



Análisis de sus seguidores por grupos de edad:

Menos de 30	De 30 a 50	Más de 50
16,6	26,7	29,9



Análisis sobre los seguidores habituales de la emisora

⇒ **Distribución de la audiencia durante el día**

Distribución de la audiencia durante la semana

Se consideran habituales los que dedican una media de más de un minuto al día a la emisora.

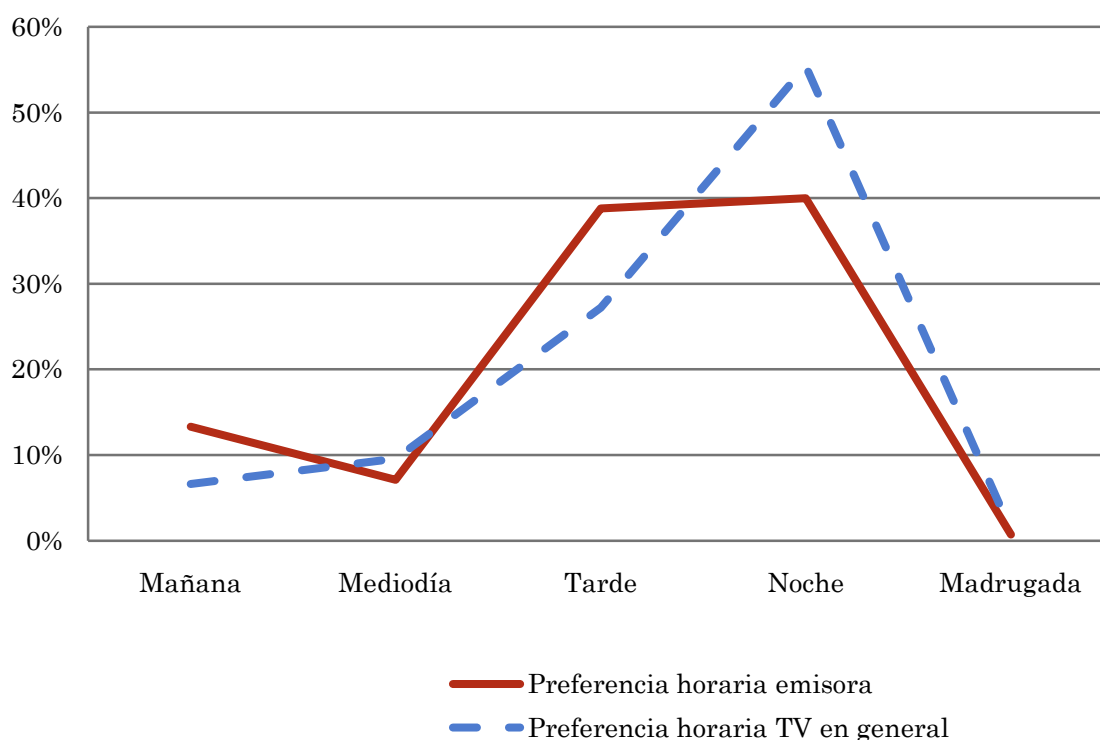
Pregunta - ¿A qué horas sigue habitualmente Sevilla F.C. Televisión?

Universo: población habitual de la emisora.

Análisis general

Respuesta	Preferencia horaria emisora	Preferencia horaria TV en general
Mañana	13,3%	6,6%
Mediodía	7,1%	9,6%
Tarde	38,8%	27,2%
Noche	40,0%	55,4%
Madrugada	0,7%	1,2%

Distribución de la audiencia durante el día



Los resultados obtenidos son un reflejo del horario más común de sintonización de la emisora. Lo que no significa que no la sigan fuera del horario más habitual.

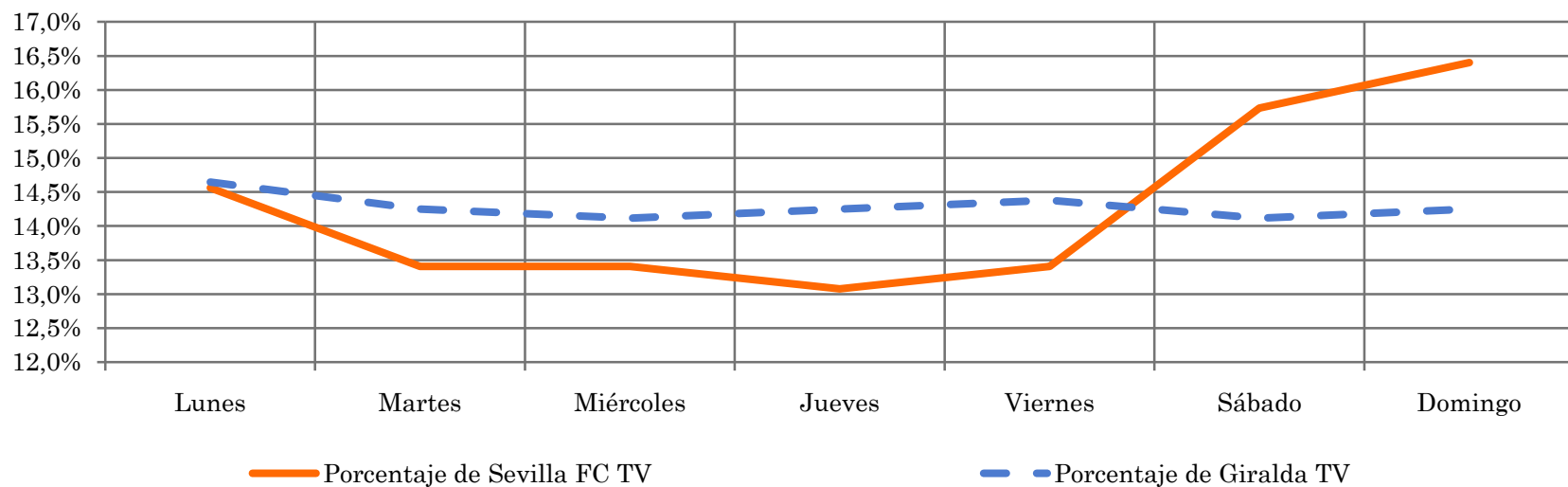
COMPARATIVO DE AUDIENCIA ENTRE GIRALDA TV Y SEVILLA FC TV

Universo: población habitual de cada emisora.

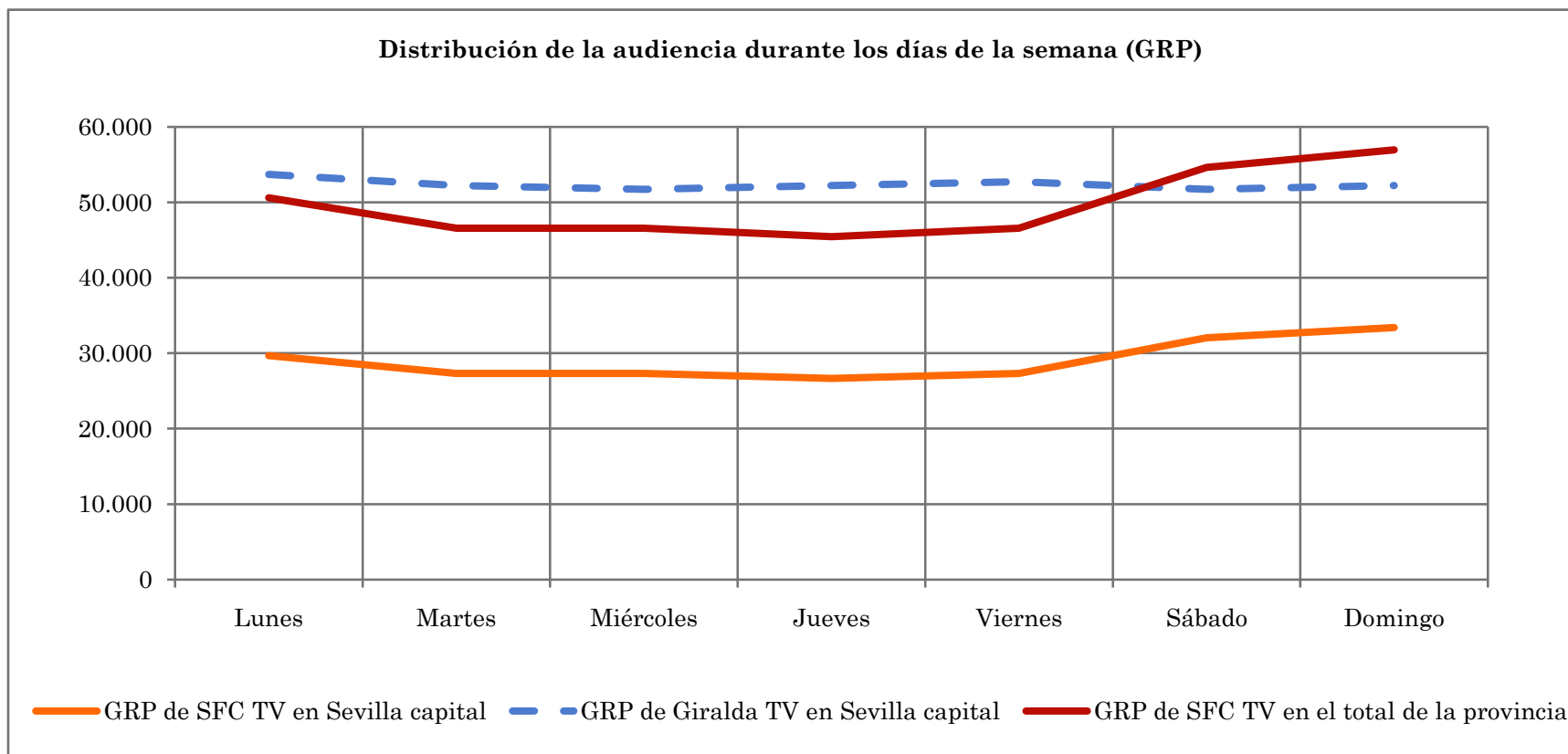
Análisis de distribución de la audiencia durante la semana

Respuesta	Porcentaje de Sevilla FC TV	GRP de SFC TV en Sevilla capital	GRP de SFC TV en el total de la provincia	Porcentaje de Giralda TV	GRP de Giralda TV en Sevilla capital
Lunes	14,6%	29.673	50.585	14,6%	53.689
Martes	13,4%	27.318	46.571	14,2%	52.225
Miércoles	13,4%	27.318	46.571	14,1%	51.736
Jueves	13,1%	26.650	45.431	14,2%	52.225
Viernes	13,4%	27.318	46.571	14,4%	52.713
Sábado	15,7%	32.055	54.645	14,1%	51.736
Domingo	16,4%	33.419	56.972	14,2%	52.225

Distribución de la audiencia durante los días de la semana (porcentaje)



Distribución de la audiencia durante los días de la semana (GRP)

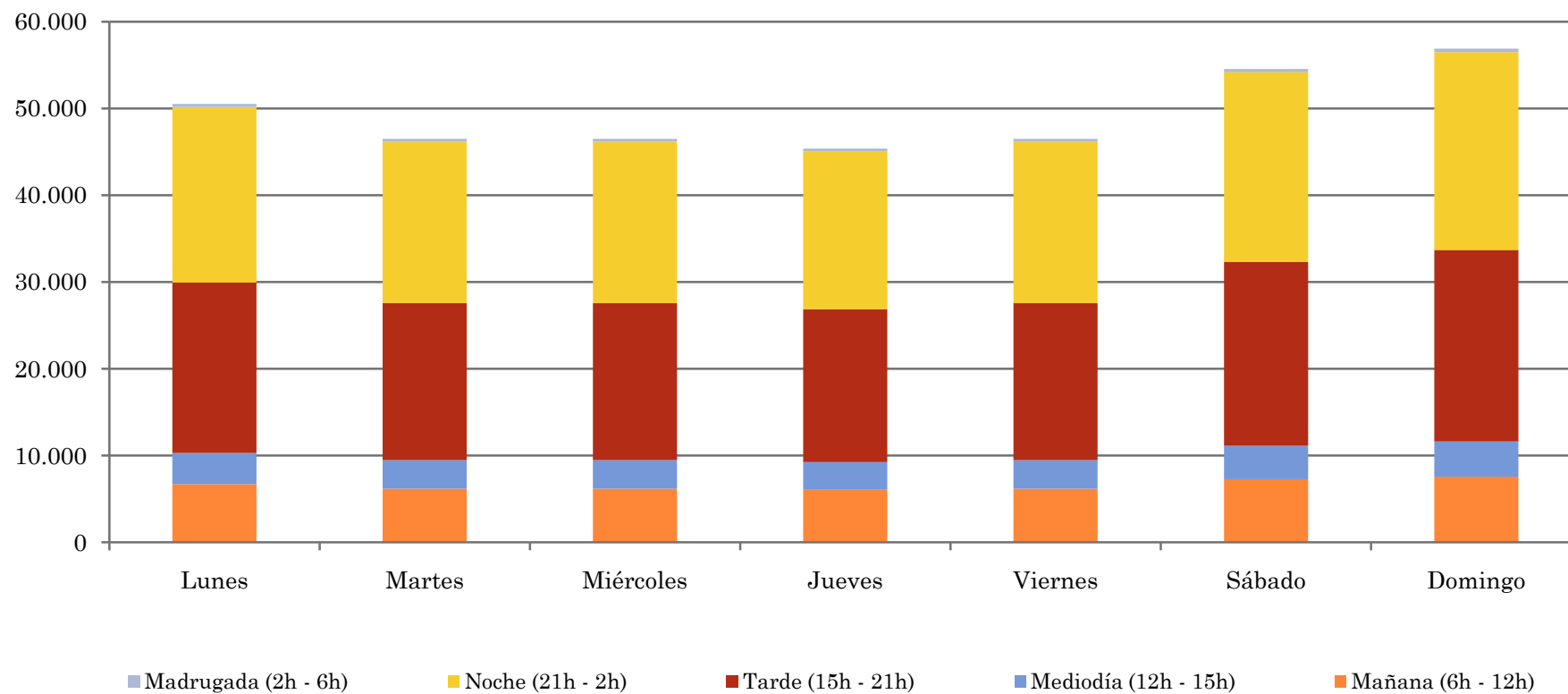


Sevilla F.C. Televisión, con un 40% de su audiencia en el horario de 21 a 2 horas, obtiene un GRP's de 11.870 personas en la capital y 20.234 en el total de la provincia.

Giralda TV, durante la noche ha obtenido un 48,4% de su audiencia del lunes (GRP's en la capital 25.985).

Distribución del GRP por franjas horarias y días de la semana

Días	Mañana	Mediodía	Tarde	Noche	Madrugada
Lunes	6.728	3.592	19.617	20.234	354
Martes	6.194	3.307	18.061	18.628	326
Miércoles	6.194	3.307	18.061	18.628	326
Jueves	6.042	3.226	17.619	18.172	318
Viernes	6.194	3.307	18.061	18.628	326
Sábado	7.268	3.880	21.192	21.858	383
Domingo	7.577	4.045	22.094	22.789	399



Pregunta - A continuación le nombraré una serie de presentadores y usted me tiene que decir si los conoce y qué puntuación del 1 al 10 le otorga según su agrado

Muestreo a juicio: se han seleccionado individuos que manifiestan un conocimiento aceptable de la programación.

Análisis general

Respuestas	Porcentaje de población que conoce	Puntuación media
Informativo Mediodía	40,7%	8,0
Informativo Noche	46,3%	8,1
La Bombonera	64,2%	7,7
Redifusión Partido Primer Equipo	71,7%	8,3
Sevillistas en Acción	26,4%	7,2
El Sevilla de los Niños	37,0%	7,5
Fuera de Juego	28,3%	7,9
Palabra de Fútbol	34,0%	7,7
El Debate del Sevillismo	58,5%	7,9
Sueños de Nervión	45,3%	7,7
Todos al Diván	35,2%	7,4
Partidos Cantera	52,8%	8,1

