

2011

Maig



Estudi d'audiència de Ràdio Palafolls



Índex de contingut

⇒ Fitxa tècnica	<u>3</u>
Síntesi de l'estudi	<u>4</u>
Anàlisi quantitatiu de la primera àrea	<u>6</u>
Anàlisi per sexes i edats	<u>10</u>
Anàlisi sobre els habituals (estudi qualitatiu)	<u>15</u>

FITXA TÈCNICA

Empresa que realitza l'estudi	Informació Tècnica i Científica S.L. (Infortécnica)
Univers	Població major de 15 anys de Palafolls.
Mostra	402 entrevistes.
Tècnica de mostreig	Mostreig probabilístic, aleatori simple.
Interval de confiança	95,5% (dos sigma)
Marge d'error (Error màxim aplicable sobre conjunt total de la mostra)	+/- 4,87%
Tipus d'entrevista	Telefònica.
Data del sondeig	Maig de 2011
Dades d'Infortécnica	C/ Lepant 422 08025 Barcelona Tel: +34934334243 Fax: +34934351627 Mes informació en: www.infortecnica.com www.audiencia.org

Pot verificar l'autenticitat de les dades de l'estudi a la web www.audiencia.org o contactant amb Infortécnica.

SÍNTESI DE L'ESTUDI

"RÀDIO PALAFOLLS", SEGUIDA HABITUALMENT PER PROP DE 5.000 RADIOOIENTS EN EL SEU MUNICIPI DURANT L'ÚLTIM MES, SUPERANT AIXÍ EL 20 PER CENT DE SHARE

"Ràdio Palafolls" és una emissora coneguda per la gran majoria de la població de Palafolls. Prop del 60 per cent de la població la segueix de forma habitual, 5.000 persones durant l'últim mes, que li dediquen una mitjana de temps de 40 minuts diaris.

Sobre el conjunt de la població de Palafolls, el temps mitjà d'audiència és de 20 minuts diaris. Obté un elevat share de prop del 20 per cent de l'audiència global de ràdio. El GRP's només al seu municipi és superior a 1.000 radiooients.

L'emissora és seguida per tots els grups de sexe i edat.

Anàlisi quantitativ de l'audiència de l'emissora per àrees

- ⇒ Grau de coneixement de la població respecte el nom de l'emissora.
- Percentatge de sintonització.
- Freqüència de seguiment general de l'emissora.
- Freqüència de seguiment durant l'últim mes.
- Nombre d'oients que segueixen l'emissora habitualment.
- Nombre d'oients que han escoltat l'emissora durant l'últim mes.
- Temps de dedicació diària a l'emissora.
- Temps de dedicació durant l'últim mes.
- SHARE, GRP y total d'hores d'audiència diària (dades generals).
- SHARE, GRP y total d'hores d'audiència diària (dades de l'últim mes).



Àrea de Palafolls

Anàlisi quantitativu

Població total dels municipis de la mostra \Rightarrow 8.584

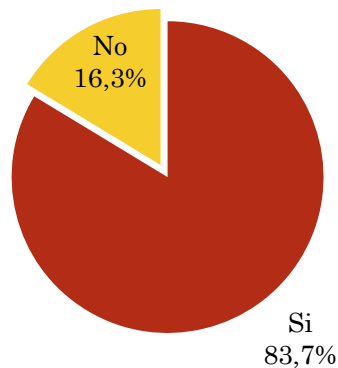
Municipis \Rightarrow Palafolls

Pregunta - ¿Coneix l'emissora Ràdio Palafolls?

Univers: població major de 15 anys de Àrea de Palafolls

Resposta	Percentatge
Si	83,7%
No	16,3%

Grau de coneixement de la població respecte el nom de l'emissora

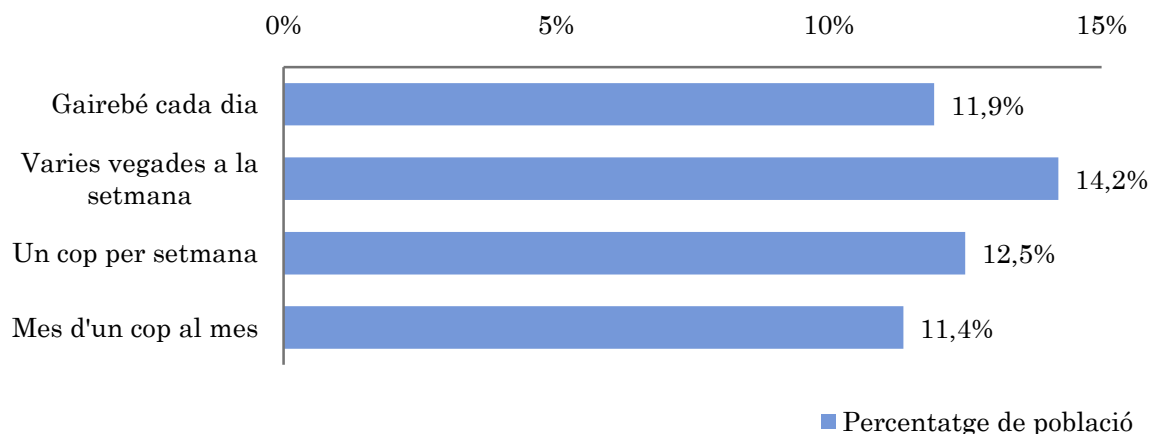


Pregunta - Amb quina freqüència segueix l'emissora?

Univers: població major de 15 anys de: Àrea de Palafolls

Resposta	Percentatge de població	Persones
Gairebé cada dia	11,9%	1.024
Varies vegades a la setmana	14,2%	1.219
Un cop per setmana	12,5%	1.073
Mes d'un cop al mes	11,4%	975

Aquesta emissora es escoltada habitualment per 4292 persones de l'àrea indicada.



Indicadors d'audiència de l'emissora a l'àrea específica

Minuts / dia: Mitjana de minuts diaris que dedica la població de l'àrea en qüestió a l'emissora.

Desviació típica (σ): o desviació estàndard és una mesura de dispersió dels valors sobre la mitjana.

Minuts / dia	Desviació típica (σ)
17,3	38,2

SHARE: quota d'audiència, expressada en percentatge, respecte la resta d'emissores.

SHARE
16,5%

Quota d'oients (GRP's): quota de audiència, expressada en nombre de persones, respecte la resta d'emissores.

Quota d'oients (GRP's)
932

Hores d'audiència diària: total de hores de seguiment que hi dedica el conjunt de la població.

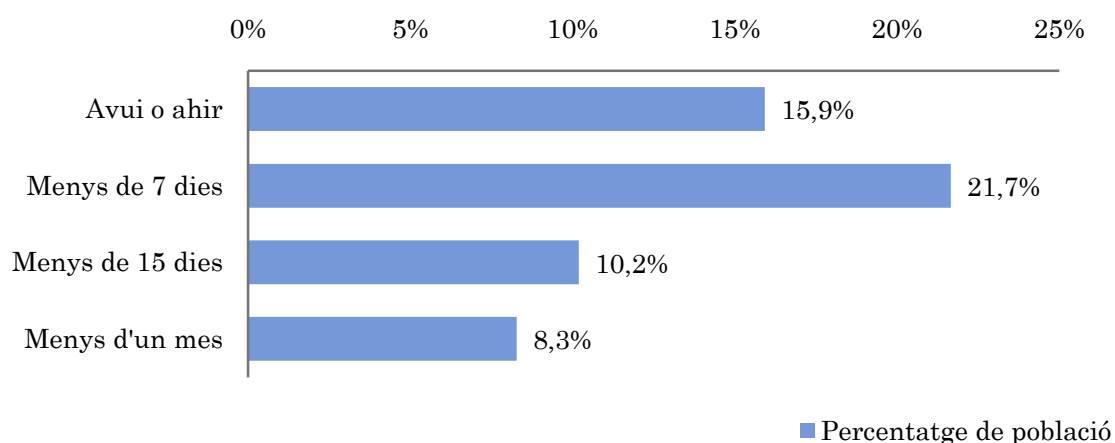
Hores d'audiència diària
2.471,9

Pregunta - Aproximadament, quan va ser l'últim cop que va escoltar Ràdio Palafolls?

Univers: població major de 15 anys de: Àrea de Palafolls

Resposta	Percentatge de població	Persones
Avui o ahir	15,9%	1.367
Menys de 7 dies	21,7%	1.859
Menys de 15 dies	10,2%	875
Menys d'un mes	8,3%	711

Aquesta emissora ha estat escoltada per 4811 persones de l'àrea indicada durant l'últim mes.



Indicadors d'audiència de l'emissora a l'àrea específica durant l'últim mes

Minuts / dia: Mitjana de minuts diaris que dedica la població de l'àrea en qüestió a l'emissora.

Desviació típica (σ): o desviació estàndard és una mesura de dispersió dels valors sobre la mitjana.

Minuts / dia	Desviació típica (σ)
21,0	35,2

SHARE: quota d'audiència, expressada en percentatge, respecte la resta d'emissores.

SHARE
20,2%

Quota d'oients (GRP's): quota de audiència, expressada en nombre de persones, respecte la resta d'emissores.

Quota d'oients (GRP's)
1.144

Hores d'audiència diària: total de hores de seguiment que hi dedica el conjunt de la població.

Hores d'audiència diària
3.004,4

Anàlisi per grups de sexe i d'edat



Coneixement del nom de l'emissora per sexes i edats.

Freqüència de seguiment per sexes i edats.

Temps de dedicació diari per sexes i edats.

Temps de dedicació diari dels seus telespectadors per sexes i edats.

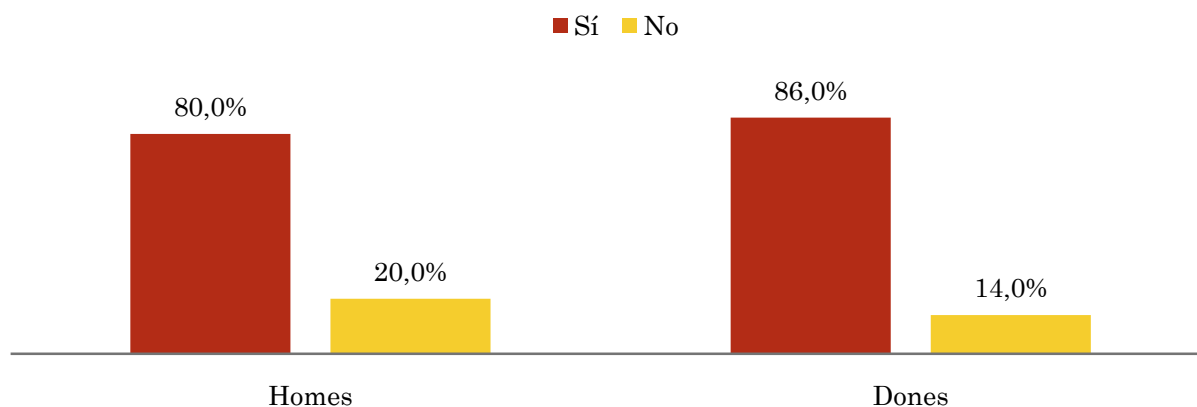
Les dades que es presenten en el següent apartat estan basats en el conjunt de la mostra i poden no ser proporcionals a la població de cadascuna de les àrees.

Pregunta - Coneix l'emissora de ràdio Ràdio Palafolls?

Univers: població major de 15 anys de tota l'àrea de la mostra.

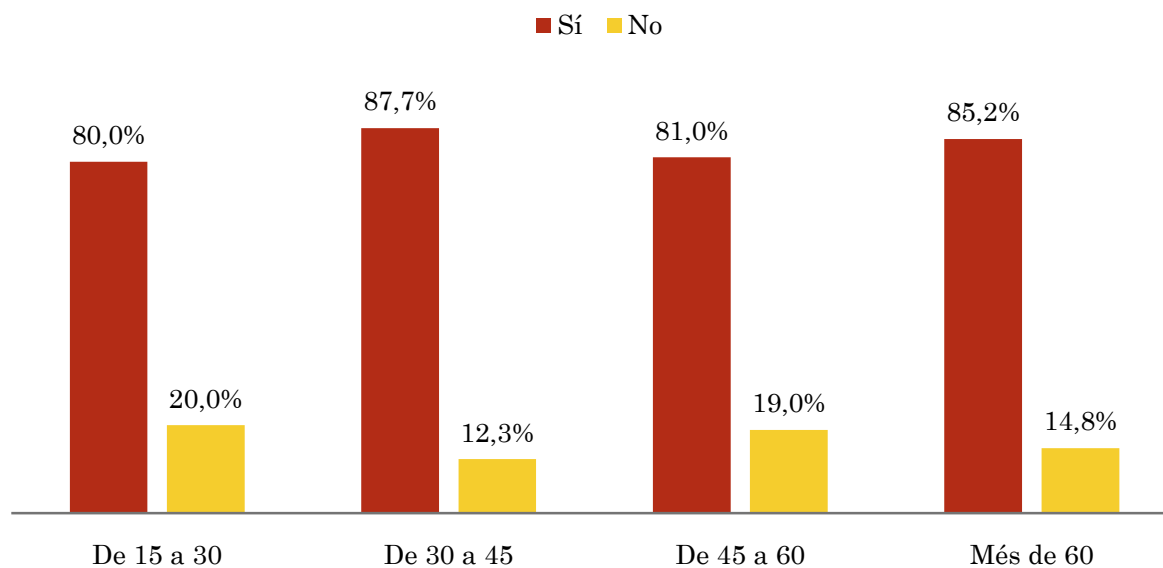
Anàlisi comparatiu per grups de sexe

Resposta	Homes	Dones
Sí	80,0%	86,0%
No	20,0%	14,0%



Anàlisi comparatiu per grups d'edat

Rsposta	De 15 a 30	De 30 a 45	De 45 a 60	Més de 60
Sí	80,0%	87,7%	81,0%	85,2%
No	20,0%	12,3%	19,0%	14,8%

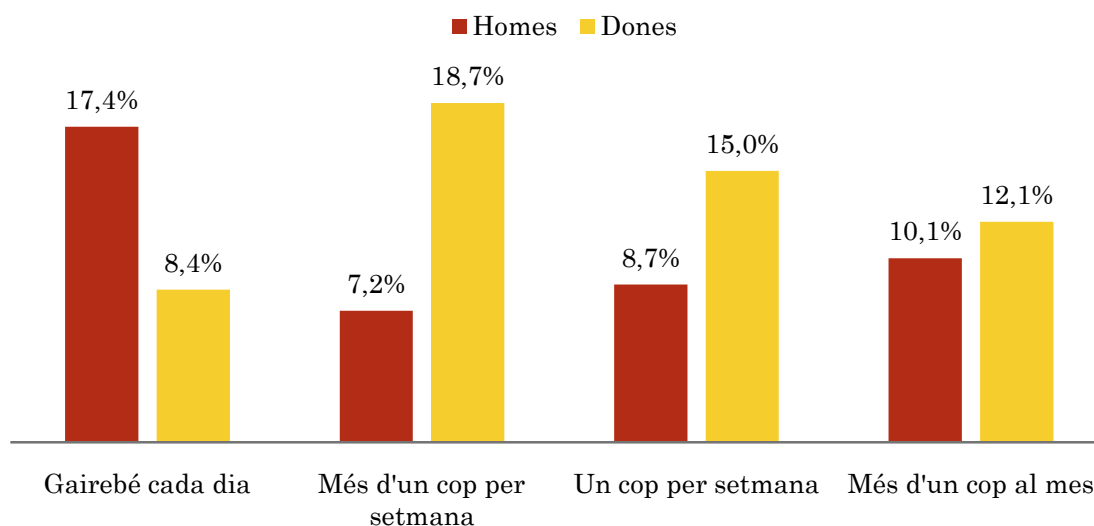


Pregunta - Amb quina freqüència segueix aquesta emissora?

Univers: població major de 15 anys de tota l'àrea de la mostra.

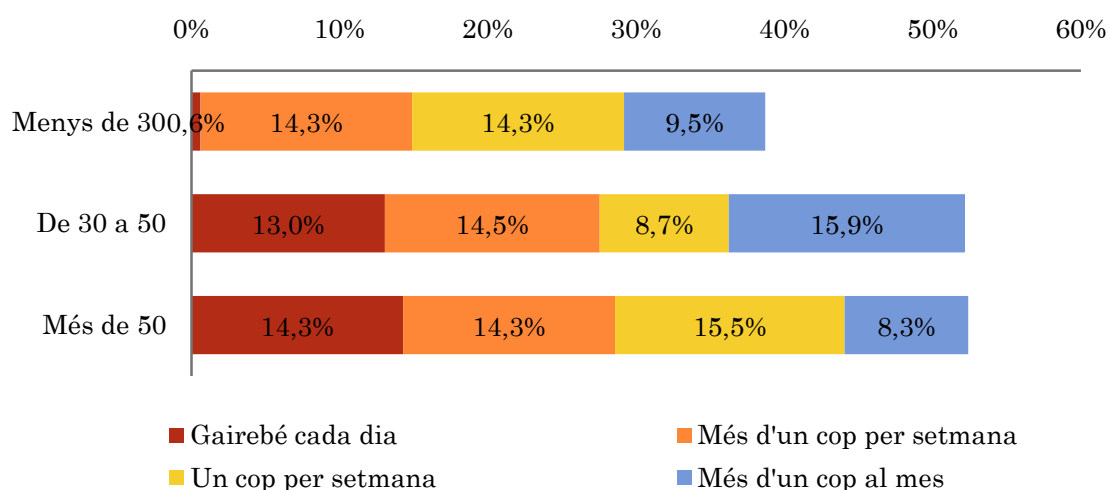
Anàlisi comparatiu per grups de sexe

Resposta	Homes	Dones
Gairebé cada dia	17,4%	8,4%
Més d'un cop per setmana	7,2%	18,7%
Un cop per setmana	8,7%	15,0%
Més d'un cop al mes	10,1%	12,1%



Anàlisi comparatiu per grups d'edat

Resposta	Menys de 30	De 30 a 50	Més de 50
Gairebé cada dia	0,6%	13,0%	14,3%
Més d'un cop per setmana	14,3%	14,5%	14,3%
Un cop per setmana	14,3%	8,7%	15,5%
Més d'un cop al mes	9,5%	15,9%	8,3%

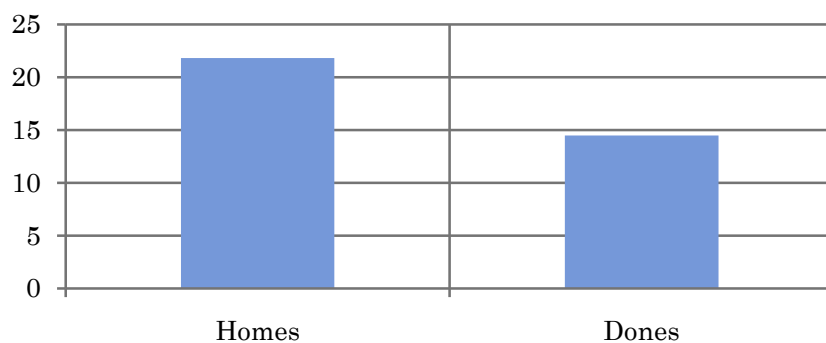


Mitjana de temps de dedicació diària a l'emissora (minuts / dia)

Univers: població major de 15 anys de tota l'àrea de la mostra.

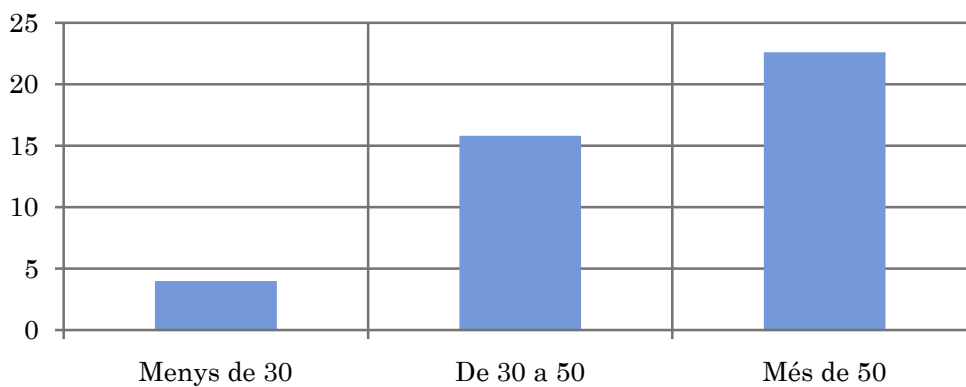
Anàlisi comparatiu per grups de sexe

Homes	Dones
21,8	14,5



Anàlisi comparatiu per grups d'edat

Menys de 30	De 30 a 50	Més de 50
4,0	15,8	22,6

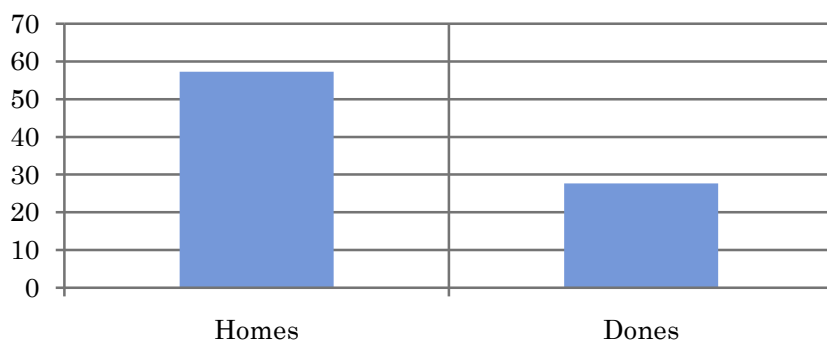


Mitjana de temps de dedicació diària a l'emissora dels seus oients (minuts / dia)

Univers: seguidors habituals de l'emissora.

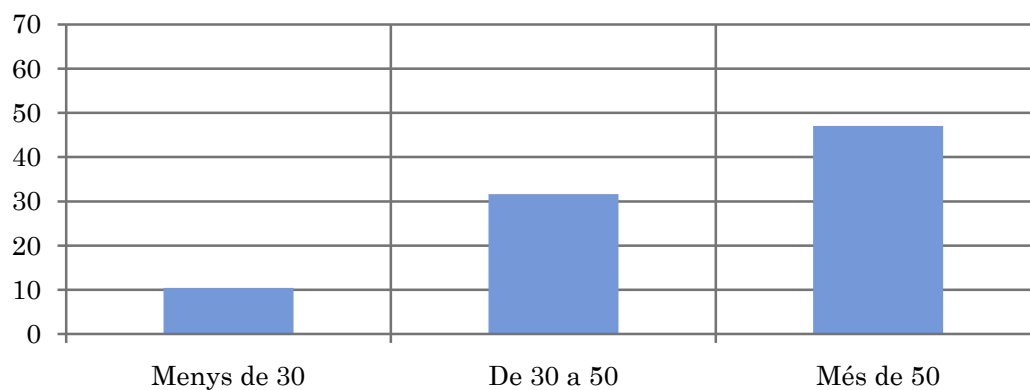
Anàlisi comparatiu per grups de sexe

Homes	Dones
57,3	27,6



Anàlisi comparatiu per grups d'edat

Menys de 30	De 30 a 50	Més de 50
10,5	31,6	47,0



Anàlisi dels seguidors habituals de l'emissora

⇒ **Distribució de l'audiència durant el dia.**

Es consideren oients o seguidors habituals els qui dediquen una mitjana de més d'un minut al dia a l'emissora.

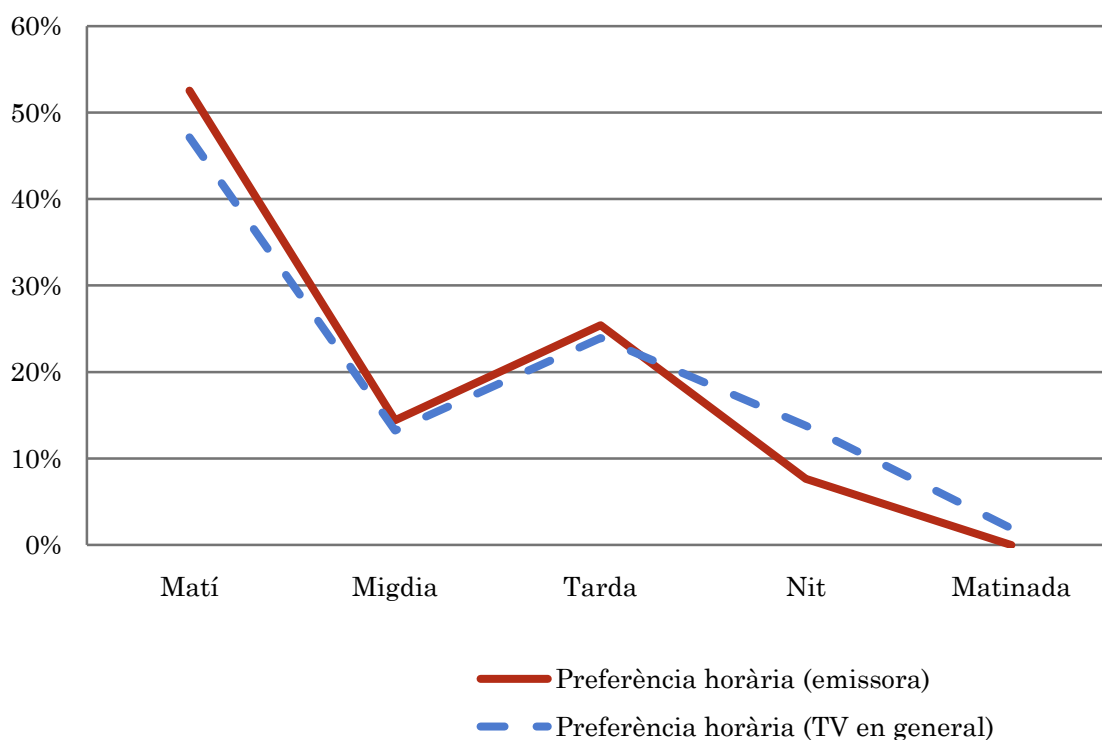
Pregunta - A quines hores escolta normalment Ràdio Palafolls?

Univers: oients habituals de l'emissora.

Anàlisi general

Resposta	Preferència horària (emissora)	Preferència horària (TV en general)
Matí	52,5%	47,1%
Migdia	14,4%	13,2%
Tarda	25,4%	23,9%
Nit	7,6%	13,8%
Matinada	0,0%	1,9%

Distribució de l'audiència durant el dia



Aquests resultats són representatius de l'horari més comú de sintonització de l'emissora. El que no significa que no es segueixi fora del horari més habitual.