



2011

Abril y mayo



Estudio de audiencia de Barcelona Latina



Índice de contenido

⇒ Ficha técnica	<u>3</u>
Síntesis del estudio	<u>4</u>
Análisis cuantitativo área 1	<u>5</u>
Análisis por sexos y edades	<u>10</u>
Análisis sobre los habituales (cualitativo)	<u>14</u>

FICHA TÉCNICA

Empresa que realiza el estudio	Información Técnica y Científica SL (Infortécnica)
Universo	Población mayor de 15 años de Barcelona y el Maresme.
Muestra	414 entrevistas.
Técnica de muestreo	Muestreo probabilístico, aleatorio simple.
Intervalo de confianza	95,5% (dos sigma)
Margen de error (Error máximo aplicable sobre conjunto total de la muestra)	+/- 4,91%
Tipo de entrevista	Telefónica.
Fecha del sondeo	Abril y mayo de 2011
Datos de Infortécnica	C/ Lepant 422 08025 Barcelona Tel: +34934334243 Fax: +34934351627 Más información en: www.infortecnica.com www.audiencia.org

Puede verificar la autenticidad de los datos del estudio consultando la web www.audiencia.org o contactando con Infortécnica.

SÍNTESIS DEL ESTUDIO

“BARCELONA LATINA”, CERCA DE 200.000 PERSONAS LA SIGUEN EN BARCELONA Y COMARCAS CIRCUNDANTES

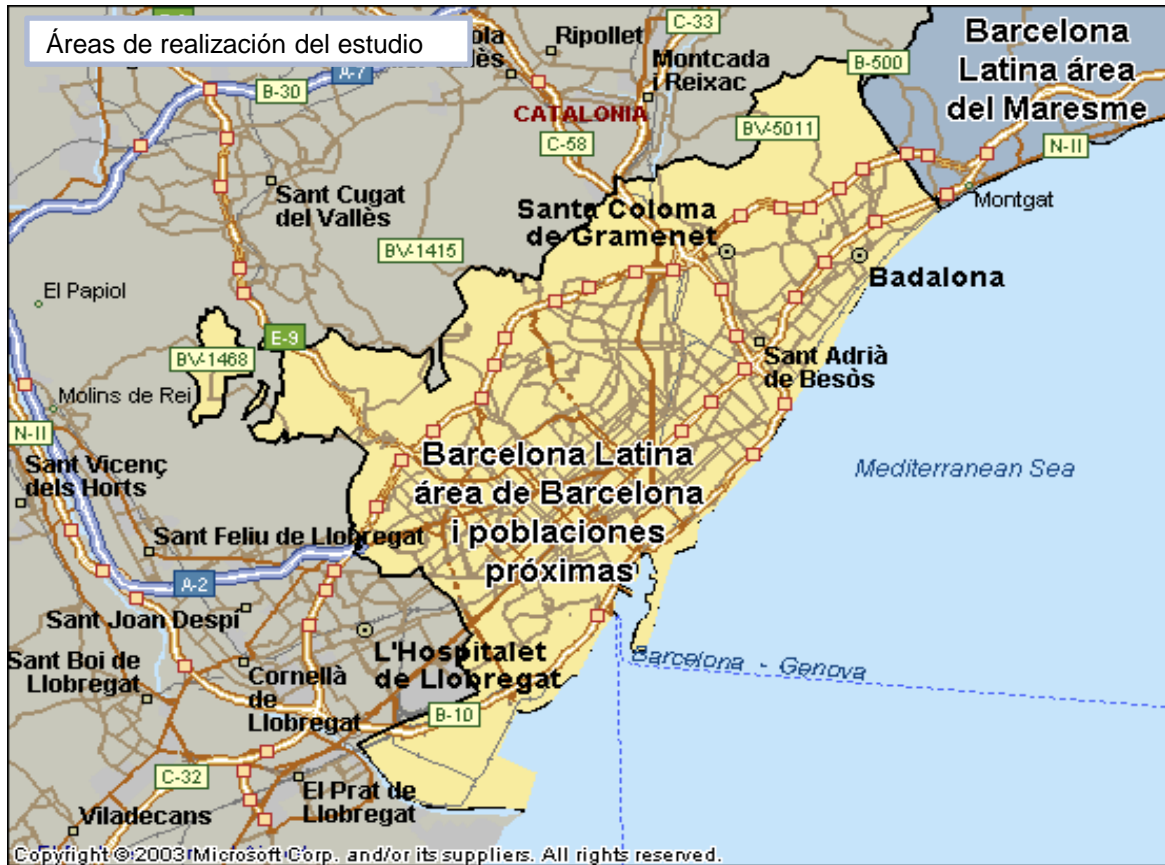
En el estudio realizado en abril de 2011 en el área metropolitana de Barcelona y en las comarcas próximas, radio “Barcelona Latina” es conocida por más del 18 por ciento de la población del área estudiada, es decir, por casi la mitad de los habituales de la radio. Cerca de 200.000 radioyentes la han seguido durante el último mes, dedicando a la emisora una media diaria de cerca de media hora; obteniendo un tiempo de audiencia próximo a tres minutos sobre el total de la población.

El share durante el último mes es próximo al tres por ciento. Al tratarse de una emisora musical, la audiencia aleatoria a sumar debería incrementar la cuota hasta superar un cuatro por ciento, alcanzando un GRP´s superior a 40.000 radioyentes en el conjunto de su área de audiencia.

“Barcelona Latina” tiene una elevada audiencia joven por sus programas musicales, sobretudo entre el público latino, donde las cuotas de seguimiento sobrepasa un 15 por ciento de share.

Análisis cuantitativo de la audiencia de la emisora por cada área

- ⇒ Grado de conocimiento respecto al nombre de la emisora.
- Calidad de recepción y / o porcentaje de sintonización.
- Frecuencia de seguimiento de la emisora.
- Frecuencia de seguimiento en el último mes.
- Número de personas que siguen la emisora habitualmente.
- Número de personas que han seguido la emisora durante el último mes.
- Tiempo medio de dedicación a la emisora.
- Tiempo medio de dedicación en el último mes.
- Share, cuota de oyentes y total de horas de audiencia diaria.
(datos generales y del último mes)



Barcelona y Maresme

Análisis cuantitativo

Población total de los municipios de la muestra \Rightarrow 1.994.562

Municipios \Rightarrow

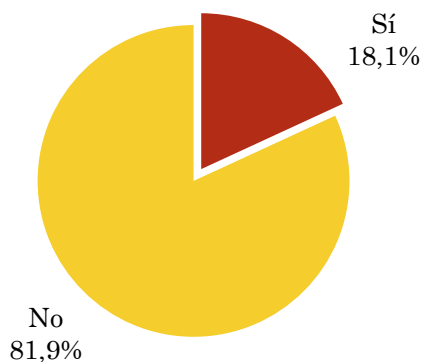
- Barcelona
- Sant Adrià de Besòs
- Santa Coloma de Gramenet
- Badalona

Pregunta - ¿Conoce la emisora Barcelona Latina?

Muestra: población mayor de 15 años de: Barcelona y Maresme

Respuesta	Porcentaje
Sí	18,1%
No	81,9%

Grado de conocimiento de la población respecto al nombre de la emisora

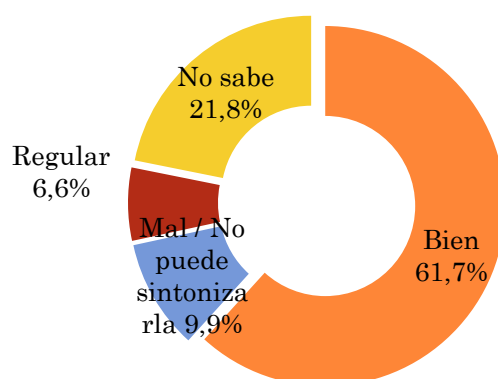


Pregunta - En cuanto a la recepción de la señal Barcelona Latina ¿se recibe bien, regular o mal?

Muestra: población de: Barcelona y Maresme que conoce la emisora

Respuesta	Porcentaje
Bien	61,7%
Mal / No puede sintonizarla	9,9%
Regular	6,6%
No sabe	21,8%

Calidad de recepción

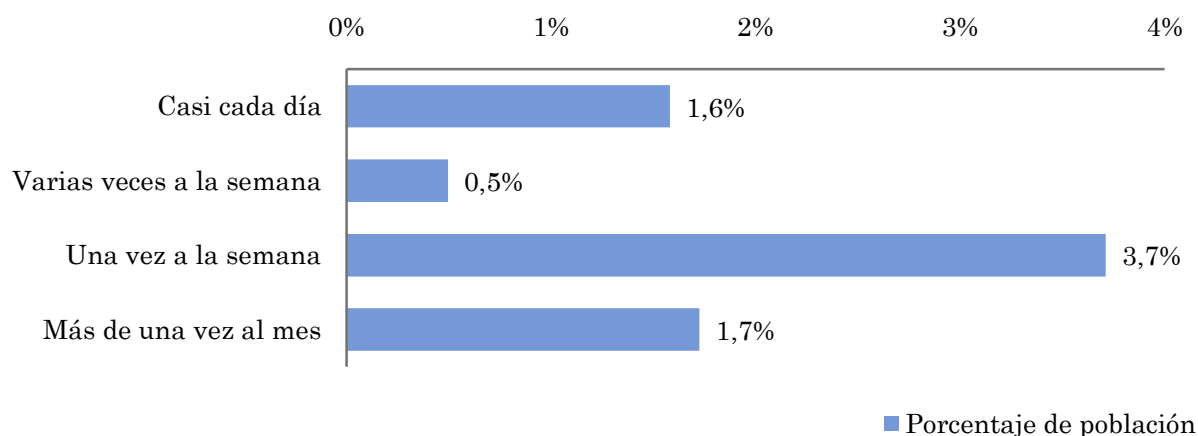


Pregunta - ¿Con qué frecuencia sigue la emisora?

Muestra: población mayor de 15 años de: Barcelona y Maresme

Respuesta	Porcentaje de población	Personas
Casi cada día	1,6%	31.529
Varias veces a la semana	0,5%	9.879
Una vez a la semana	3,7%	74.040
Más de una vez al mes	1,7%	34.419

Esta emisora es seguida por 149867 personas del area indicada.



Indicadores de audiencia de la emisora en el área específica

Minutos / día: Tiempo medio de dedicación diaria a la emisora en el área específica.

Desviación típica (σ): o desviación estandar es una medida de dispersión de la media.

Minutos / día	Desviación típica (σ)
2,1	9,7

SHARE: cuota de audiencia, expresada en porcentaje, respecto al resto de emisoras.

SHARE
2,0%

Cuota de oyentes (GRPs): cuota de audiencia, expresada en número de personas, respecto al resto de emisoras.

Cuota de oyentes (GRPs)
26.328

Horas de audiencia diaria: total de horas de seguimiento que dedica el conjunto de la población.

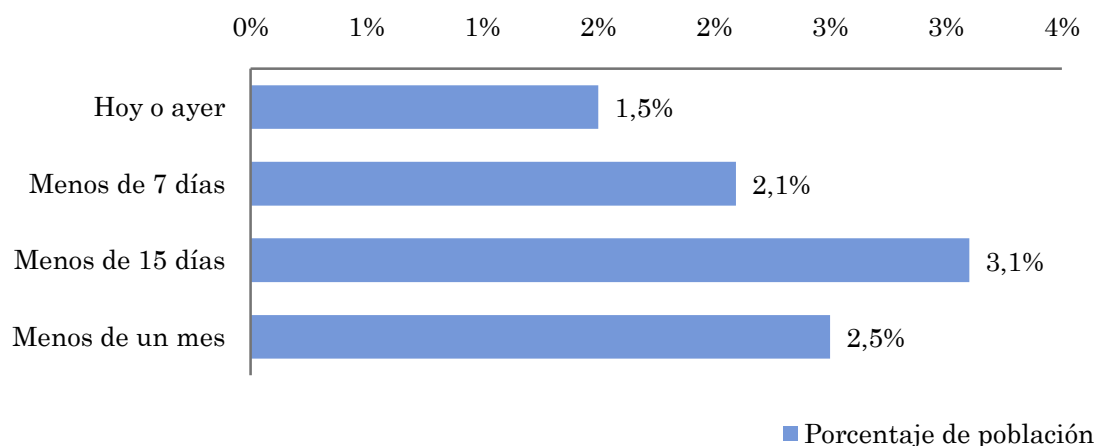
Horas de audiencia diaria
69.809,7

Pregunta - ¿Aproximadamente, cuándo fue la última vez que escuchó Barcelona Latina?

Muestra: población mayor de 15 años de: Barcelona y Maresme

Respuesta	Porcentaje de población	Personas
Hoy o ayer	1,5%	29.918
Menos de 7 días	2,1%	41.752
Menos de 15 días	3,1%	61.831
Menos de un mes	2,5%	49.864

Esta emisora ha sido escuchada por 183366 personas del área indicada durante el último mes.



Indicadores de audiencia de la emisora en el área específica durante el último mes

Minutos / día: Tiempo medio de dedicación diaria a la emisora en el área específica.

Desviación típica (σ): o desviación estándar es una medida de dispersión de la media.

Minutos / día	Desviación típica (σ)
2,7	6,8

SHARE: cuota de audiencia, expresada en porcentaje, respecto al resto de emisoras.

SHARE
2,6%

Cuota de oyentes (GRPs): cuota de audiencia, expresada en número de personas, respecto al resto de emisoras.

Cuota de oyentes (GRPs)
33.851

Horas de audiencia diaria: total de horas de seguimiento que dedica el conjunto de la población.

Horas de audiencia diaria
89.755,3

Análisis por grupos de sexo y edad



Conocimiento del nombre de la emisora por sexos y edades.

Tiempo de dedicación diario por sexos y edades.

Tiempo de dedicación diario de los habituales a la emisora por sexos y edades.

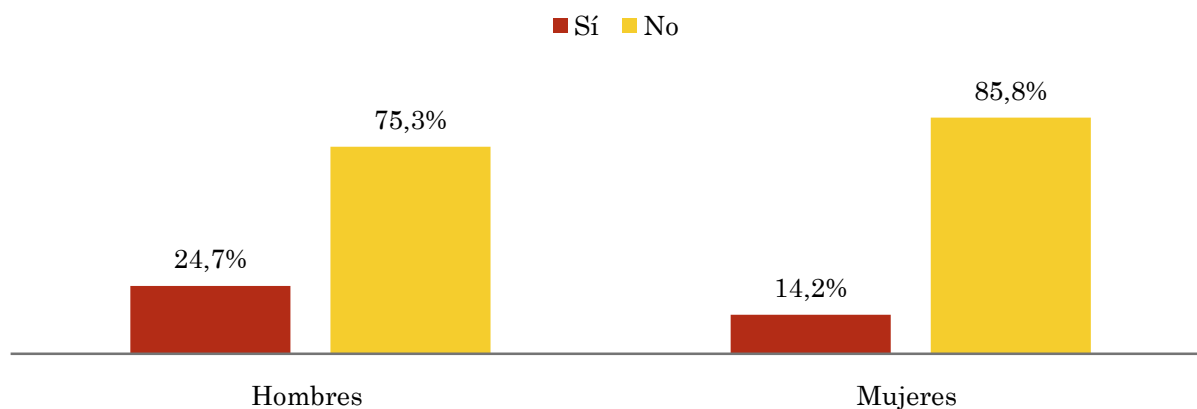
Los datos que se presentan a continuación están basados en el conjunto de la muestra y no son proporcionales a la población de cada área.

Pregunta - ¿Conoce la emisora Barcelona Latina?

Muestra: población mayor de 15 años de toda el área de la muestra.

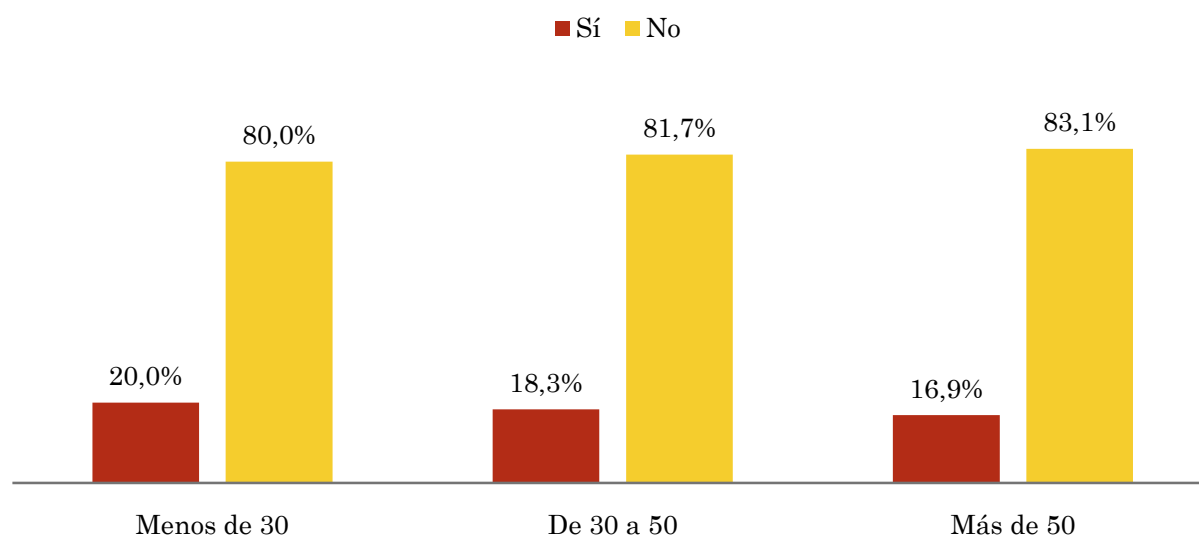
Análisis comparativo por grupos de sexo

Resp / Grupo	Hombres	Mujeres
Sí	24,7%	14,2%
No	75,3%	85,8%



Análisis comparativo por grupos de edad

Resp \ Grupo	Menos de 30	De 30 a 50	Más de 50
Sí	20,0%	18,3%	16,9%
No	80,0%	81,7%	83,1%

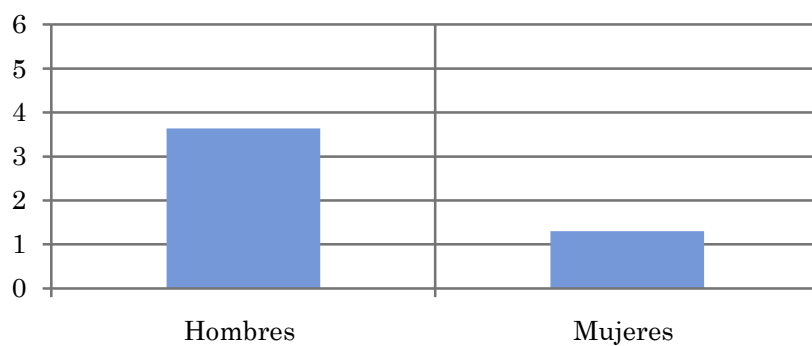


Tiempo medio de dedicación diaria a la emisora (minutos / día)

Muestra: población mayor de 15 años de toda el área de la muestra.

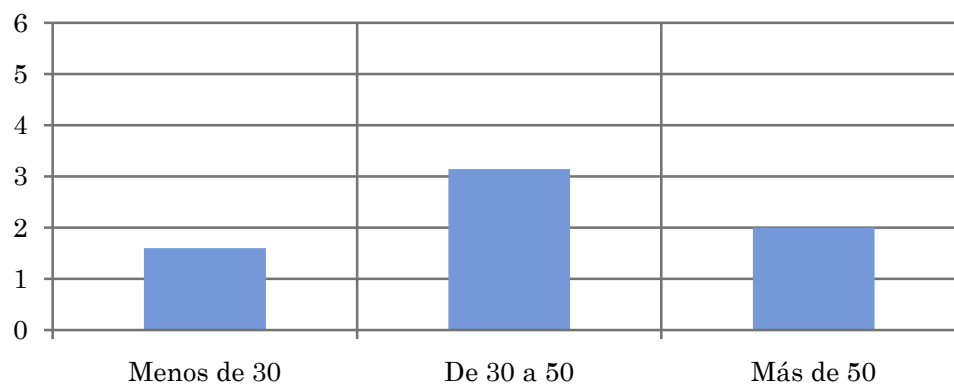
Análisis comparativo por grupos de sexo

Hombres	Mujeres
3,6	1,3



Análisis por grupos de edad

Menos de 30	De 30 a 50	Más de 50
1,6	3,1	2,0

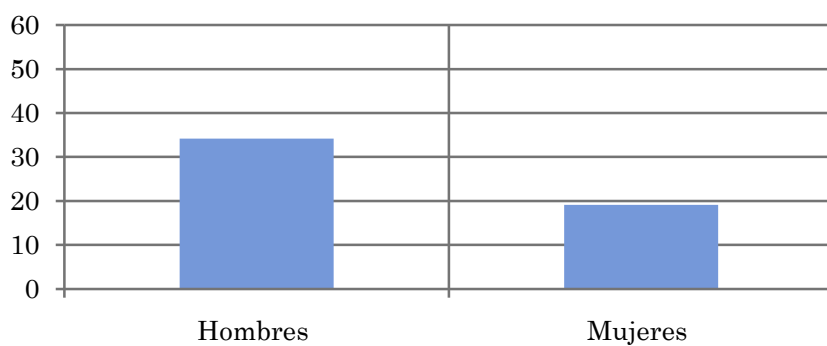


Tiempo medio de dedicación diaria a la emisora (minutos / día)

Muestra: Población que sigue la emisora, por lo menos ocasionalmente.

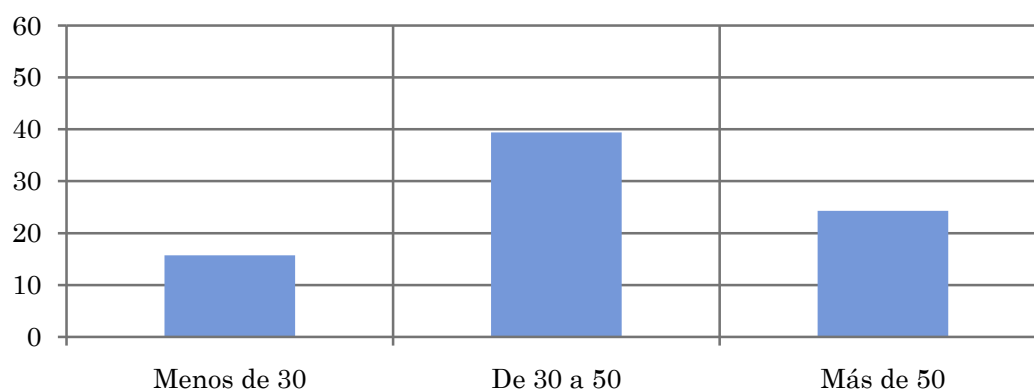
Análisis comparativo por grupos de sexo

Hombres	Mujeres
34,2	19,1



Análisis de sus seguidores por grupos de edad:

Menos de 30	De 30 a 50	Más de 50
15,7	39,4	24,3



Análisis sobre los oyentes habituales de la emisora

⇒ **Distribución de la audiencia durante el día**

Distribución de la audiencia durante la semana

Se consideran habituales los que dedican una media de más de un minuto al día a la emisora.

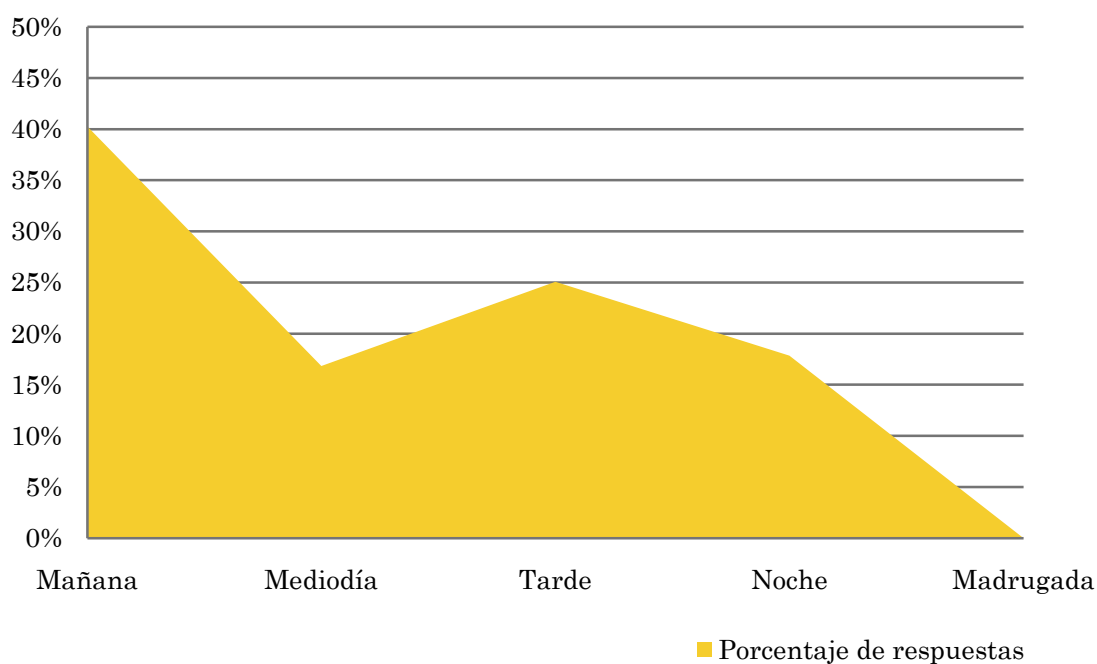
Pregunta - ¿A qué horas escucha habitualmente Barcelona Latina?

Muestra: población habitual de la emisora.

Análisis general

Respuesta	Porcentaje de respuestas
Mañana	40,3%
Mediodía	16,8%
Tarde	25,1%
Noche	17,8%
Madrugada	0,0%

Distribución de la audiencia durante el día



Los resultados obtenidos son un reflejo del horario más común de sintonización de la emisora. Lo que no significa que no la sigan fuera del horario más habitual.

Pregunta - ¿Qué días de la semana suele escuchar Barcelona Latina?

Muestra: población habitual de la emisora.

Análisis general

Respuesta	Porcentaje de respuestas
Lunes	11,8%
Martes	12,8%
Miércoles	14,0%
Jueves	13,8%
Viernes	17,2%
Sábado	14,8%
Domingo	15,6%

Distribución de la audiencia durante los días de la semana

