



2011

Abril



## Estudio de audiencia de ES Radio Guadalajara



## Índice de contenido

⇒ Ficha técnica	<u>3</u>
Síntesis del estudio	<u>4</u>
Análisis cuantitativo área 1	<u>6</u>
Análisis por sexos y edades	<u>10</u>
Análisis sobre los habituales (cualitativo)	<u>14</u>

## FICHA TÉCNICA

---

<b>Empresa que realiza el estudio</b>	Información Técnica y Científica SL (Infortécnica)
<b>Universo</b>	Población mayor de 15 años de Guadalajara y entorno.
<b>Muestra</b>	398 entrevistas.
<b>Técnica de muestreo</b>	Muestreo probabilístico, aleatorio simple.
<b>Intervalo de confianza</b>	95,5% (dos sigma)
<b>Margen de error (Error máximo aplicable sobre conjunto total de la muestra)</b>	+/- 5,01%
<b>Tipo de entrevista</b>	Telefónica.
<b>Fecha del sondeo</b>	Abril de 2011
<b>Datos de Infortécnica</b>	C/ Lepant 422 08025 Barcelona Tel: +34934334243 Fax: +34934351627 Más información en: <a href="http://www.infortecnica.com">www.infortecnica.com</a> <a href="http://www.audiencia.org">www.audiencia.org</a>

Puede verificar la autenticidad de los datos del estudio consultando la web [www.audiencia.org](http://www.audiencia.org) o contactando con Infortécnica.

## SÍNTESIS DEL ESTUDIO

---

### **“ES RADIO GUADALAJARA”, seguida por cerca de 30.000 radioyentes, supera un share del nueve por ciento**

En el estudio realizado en abril de 2011, “Es Radio Guadalajara” es conocida por un 38 por ciento de la población, la mayor parte de los habituales de la radio de su área. Cerca de 30.000 radioyentes la siguen de forma habitual, dedicando a la emisora 50 minutos al día.

Sobre el conjunto de la población, el tiempo medio de audiencia es de cerca de 10 minutos diarios, obteniendo una cuota de audiencia (share) superior al nueve por ciento del total de las emisoras de su área.

Presenta una cuota de radioyentes GRP’s de 9.100 personas. La emisora es seguida por todos los grupos de sexo y edad.

## Análisis cuantitativo de la audiencia de la emisora por cada área

- ⇒ Grado de conocimiento respecto al nombre de la emisora.
- Calidad de recepción y / o porcentaje de sintonización.
- Frecuencia de seguimiento de la emisora.
- Frecuencia de seguimiento en el último mes.
- Número de personas que siguen la emisora habitualmente.
- Número de personas que han seguido la emisora durante el último mes.
- Tiempo medio de dedicación a la emisora.
- Tiempo medio de dedicación en el último mes.
- Share, cuota de oyentes y total de horas de audiencia diaria.  
(datos generales y del último mes)



## Guadalajara y entorno

### Análisis cuantitativo

Población total de los municipios de la muestra  $\Rightarrow$  147.173

Municipios  $\Rightarrow$

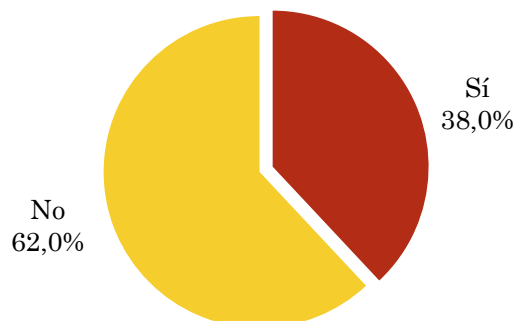
- Alovera
- Azuqueca de Henares
- Cabanillas del Campo
- Guadalajara
- Tórtola de Henares
- Yunquera de Henares
- Fontanar
- Marchamalo

### Pregunta - ¿Conoce la emisora ES Radio Guadalajara?

Muestra: población mayor de 15 años de: Guadalajara y entorno

Respuesta	Porcentaje
Sí	38,0%
No	62,0%

Grado de conocimiento de la población respecto al nombre de la emisora

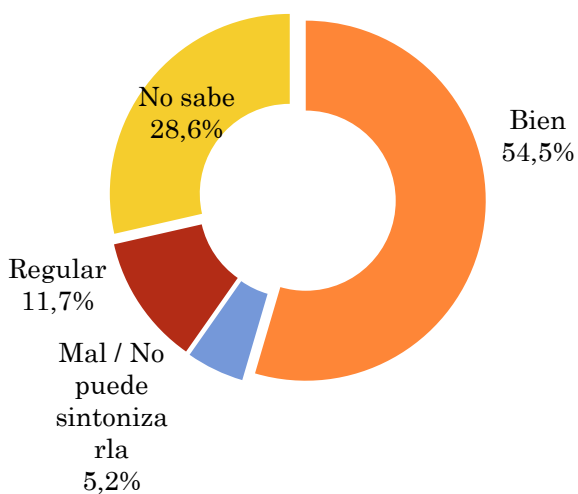


### Pregunta - En cuanto a la recepción de la señal ES Radio Guadalajara ¿se recibe bien, regular o mal?

Muestra: población de: Guadalajara y entorno que conoce la emisora

Respuesta	Porcentaje
Bien	54,5%
Mal / No puede sintonizarla	5,2%
Regular	11,7%
No sabe	28,6%

Calidad de recepción

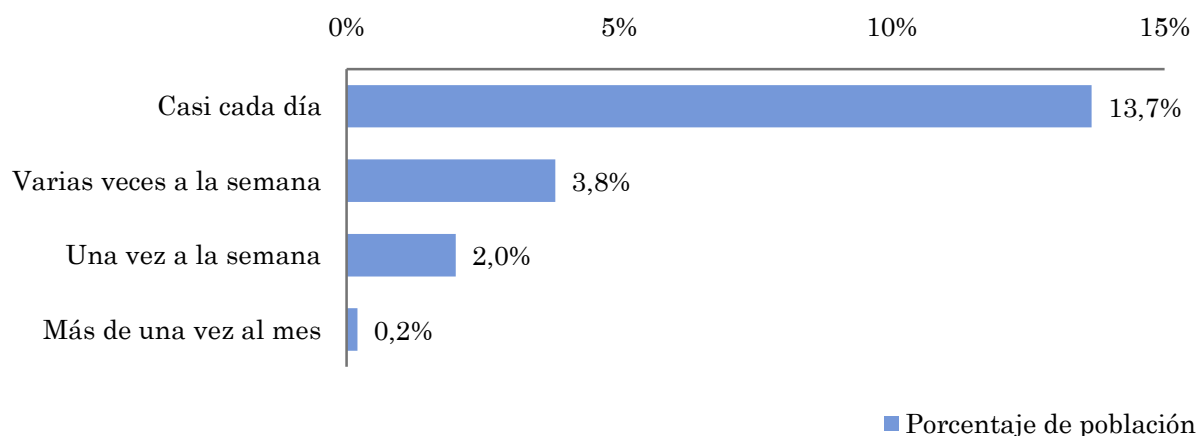


## Pregunta - ¿Con qué frecuencia sigue la emisora?

Muestra: población mayor de 15 años de: Guadalajara y entorno

Respuesta	Porcentaje de población	Personas
Casi cada día	13,7%	20.106
Varias veces a la semana	3,8%	5.630
Una vez a la semana	2,0%	2.943
Más de una vez al mes	0,2%	294

Esta emisora es seguida por 28973 personas del area indicada.



## Indicadores de audiencia de la emisora en el área específica

Minutos / día: Tiempo medio de dedicación diaria a la emisora en el área específica.

Desviación típica ( $\sigma$ ): o desviación estandar es una medida de dispersión de la media.

Minutos / día	Desviación típica ( $\sigma$ )
9,8	28,4

SHARE: cuota de audiencia, expresada en porcentaje, respecto al resto de emisoras.

SHARE
9,4%

Cuota de oyentes (GRPs): cuota de audiencia, expresada en número de personas, respecto al resto de emisoras.

Cuota de oyentes (GRPs)
9.109

Horas de audiencia diaria: total de horas de seguimiento que dedica el conjunto de la población.

Horas de audiencia diaria
24.152,3

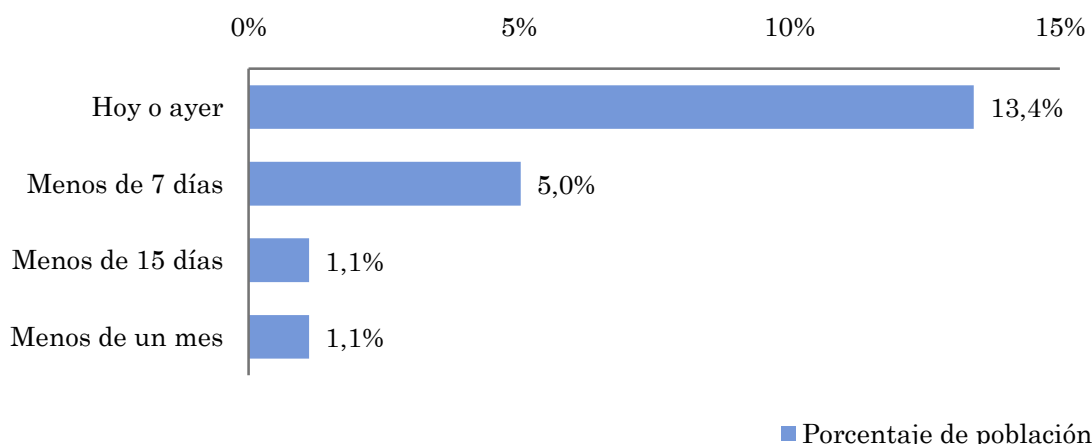


## Pregunta - ¿Aproximadamente, cuándo fue la última vez que escuchó ES Radio Guadalajara?

Muestra: población mayor de 15 años de: Guadalajara y entorno

Respuesta	Porcentaje de población	Personas
Hoy o ayer	13,4%	19.733
Menos de 7 días	5,0%	7.400
Menos de 15 días	1,1%	1.644
Menos de un mes	1,1%	1.644

Esta emisora ha sido escuchada por 30421 personas del área indicada durante el último mes.



## Indicadores de audiencia de la emisora en el área específica durante el último mes

Minutos / día: Tiempo medio de dedicación diaria a la emisora en el área específica.

Desviación típica ( $\sigma$ ): o desviación estándar es una medida de dispersión de la media.

Minutos / día	Desviación típica ( $\sigma$ )
8,4	22,8

SHARE: cuota de audiencia, expresada en porcentaje, respecto al resto de emisoras.

SHARE
8,0%

Cuota de oyentes (GRPs): cuota de audiencia, expresada en número de personas, respecto al resto de emisoras.

Cuota de oyentes (GRPs)
7.771

Horas de audiencia diaria: total de horas de seguimiento que dedica el conjunto de la población.

Horas de audiencia diaria
20.604,2

## Análisis por grupos de sexo y edad



Conocimiento del nombre de la emisora por sexos y edades.

Tiempo de dedicación diario por sexos y edades.

Tiempo de dedicación diario de los habituales a la emisora por sexos y edades.

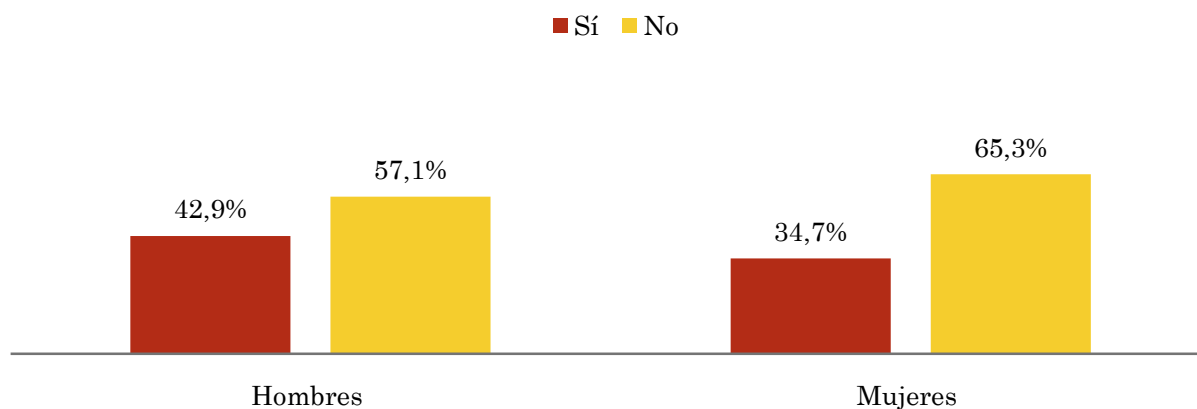
Los datos que se presentan a continuación están basados en el conjunto de la muestra y no son proporcionales a la población de cada área.

## Pregunta - ¿Conoce la emisora ES Radio Guadalajara?

Muestra: población mayor de 15 años de toda el área de la muestra.

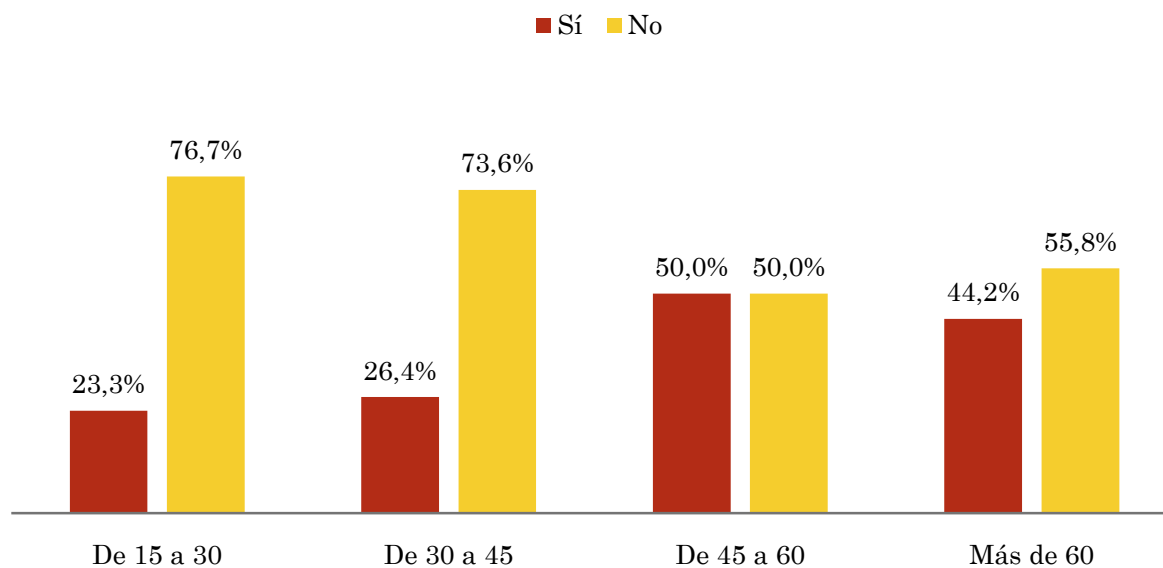
### Análisis comparativo por grupos de sexo

Resp / Grupo	Hombres	Mujeres
Sí	42,9%	34,7%
No	57,1%	65,3%



### Análisis comparativo por grupos de edad

Resp \ Grupo	De 15 a 30	De 30 a 45	De 45 a 60	Más de 60
Sí	23,3%	26,4%	50,0%	44,2%
No	76,7%	73,6%	50,0%	55,8%

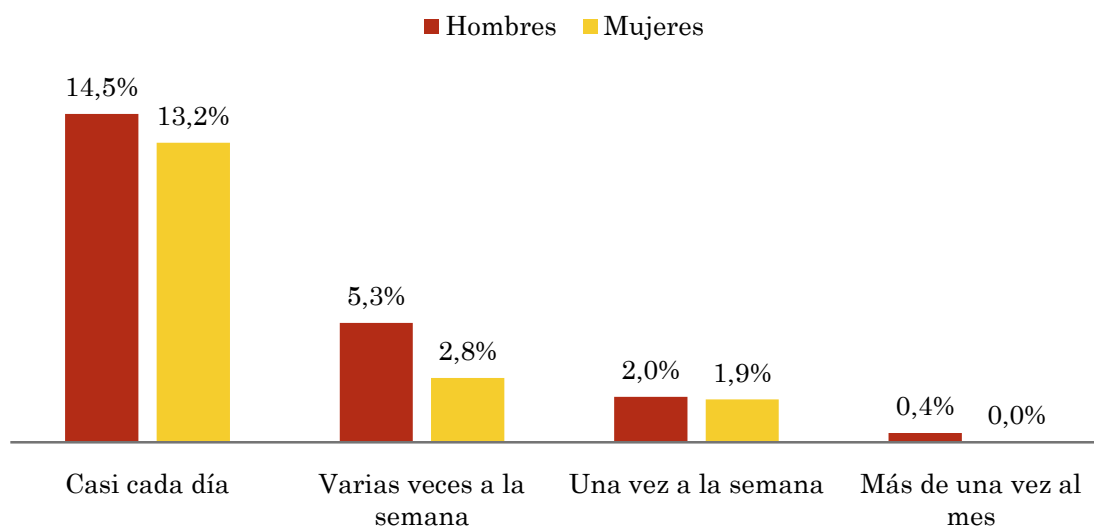


## Pregunta - ¿Con qué frecuencia sigue la emisora?

Universo: población mayor de 15 años de toda el área de la muestra.

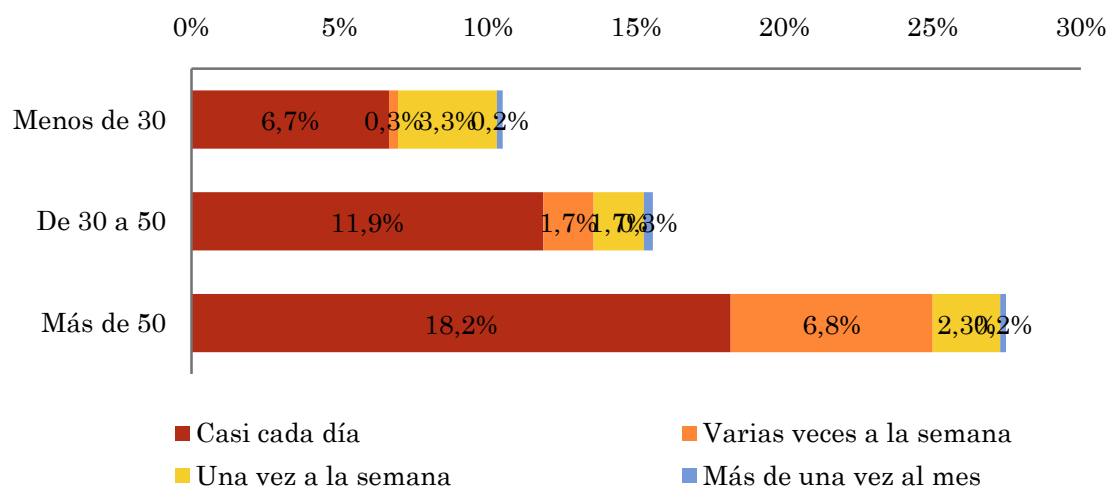
### Análisis comparativo por grupos de sexo

Respuesta	Hombres	Mujeres
Casi cada día	14,5%	13,2%
Varias veces a la semana	5,3%	2,8%
Una vez a la semana	2,0%	1,9%
Más de una vez al mes	0,4%	0,0%



### Análisis comparativo por grupos de edad

Resp \ Grupo	Menos de 30	De 30 a 50	Más de 50
Casi cada día	6,7%	11,9%	18,2%
Varias veces a la semana	0,3%	1,7%	6,8%
Una vez a la semana	3,3%	1,7%	2,3%
Más de una vez al mes	0,2%	0,3%	0,2%

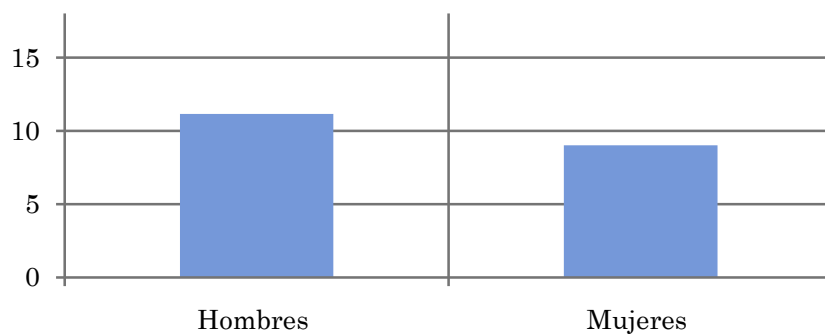


## Tiempo medio de dedicación diaria a la emisora (minutos / día)

Muestra: población mayor de 15 años de toda el área de la muestra.

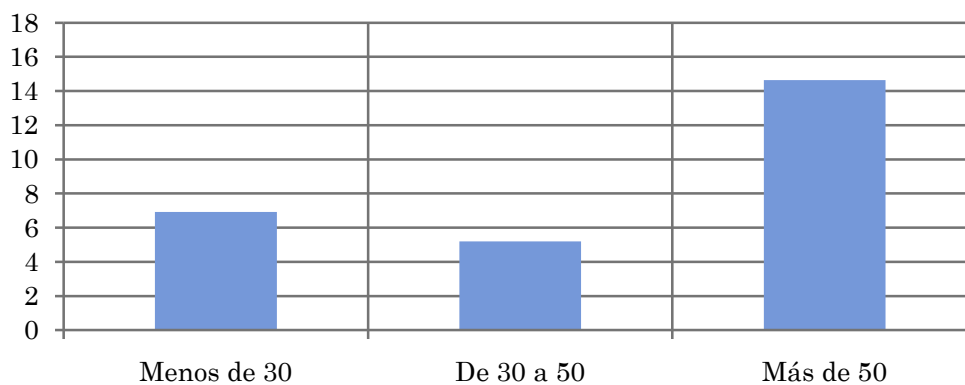
### Análisis comparativo por grupos de sexo

Hombres	Mujeres
11,2	9,0



### Análisis por grupos de edad

Menos de 30	De 30 a 50	Más de 50
6,9	5,2	14,6

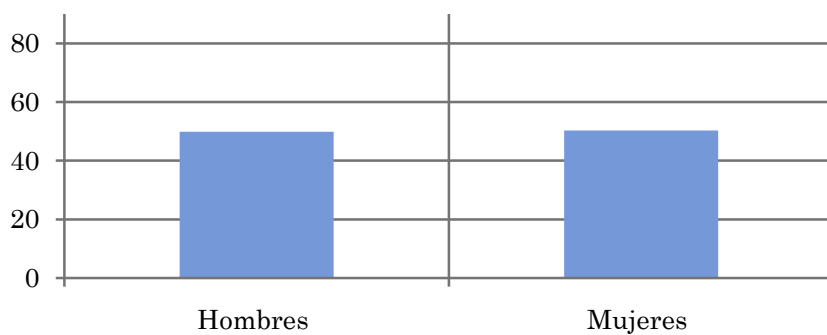


## Tiempo medio de dedicación diaria a la emisora (minutos / día)

Muestra: Población que sigue la emisora, por lo menos ocasionalmente.

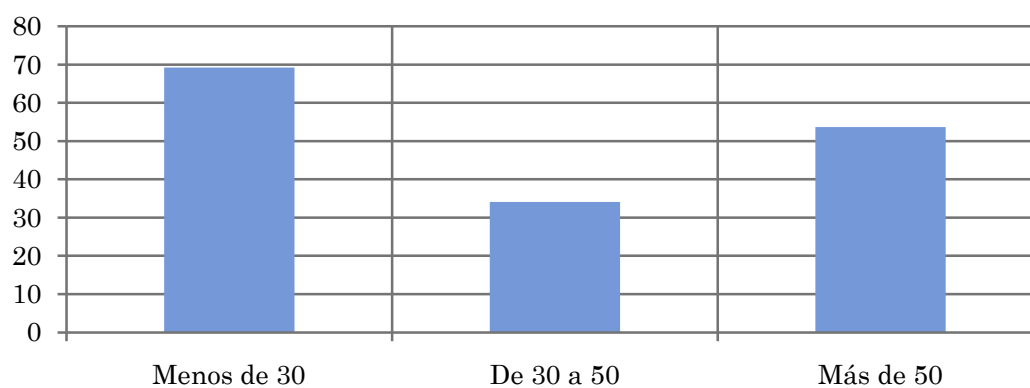
### Análisis comparativo por grupos de sexo

Hombres	Mujeres
49,9	50,2



### Análisis de sus seguidores por grupos de edad:

Menos de 30	De 30 a 50	Más de 50
69,2	34,1	53,7



## Análisis sobre los oyentes habituales de la emisora



Distribución de la audiencia durante el día (análisis por sexos y edades)

Distribución de la audiencia durante la semana

Se consideran habituales los que dedican una media de más de un minuto al día a la emisora.

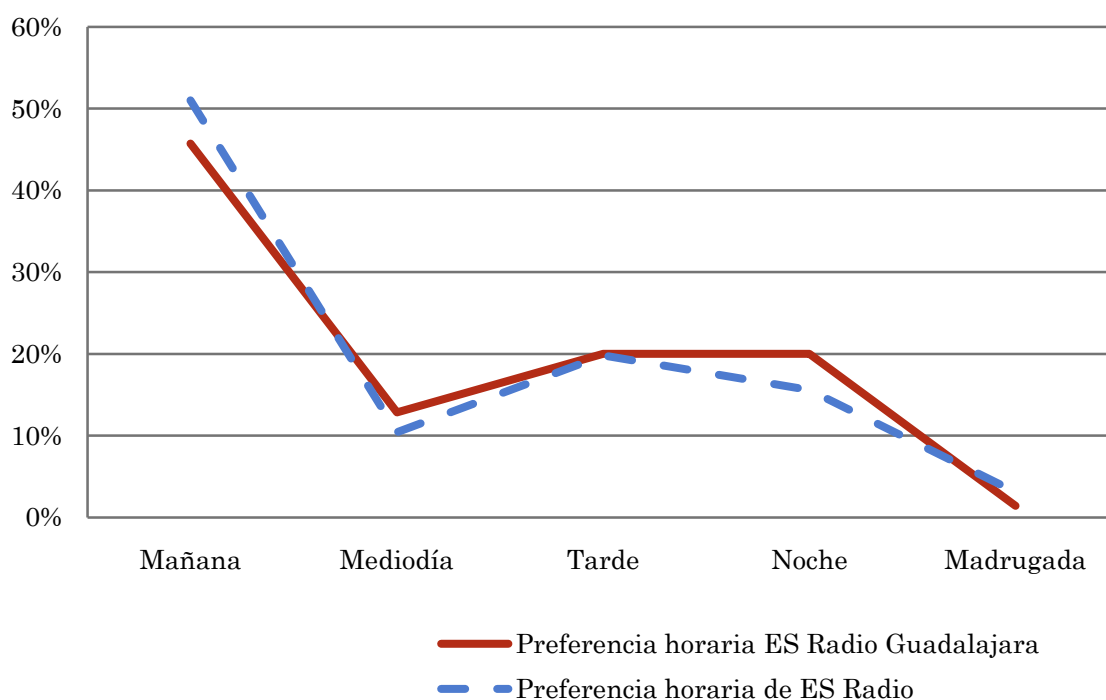
## Pregunta - ¿A qué horas escucha habitualmente ES Radio Guadalajara?

Muestra: población habitual de la emisora.

### Análisis general

Respuesta	Preferencia horaria ES Radio Guadalajara	Preferencia horaria de ES Radio
Mañana	45,7%	51,0%
Mediodía	12,9%	10,4%
Tarde	20,0%	19,8%
Noche	20,0%	15,6%
Madrugada	1,4%	3,1%

Distribución de la audiencia durante el día



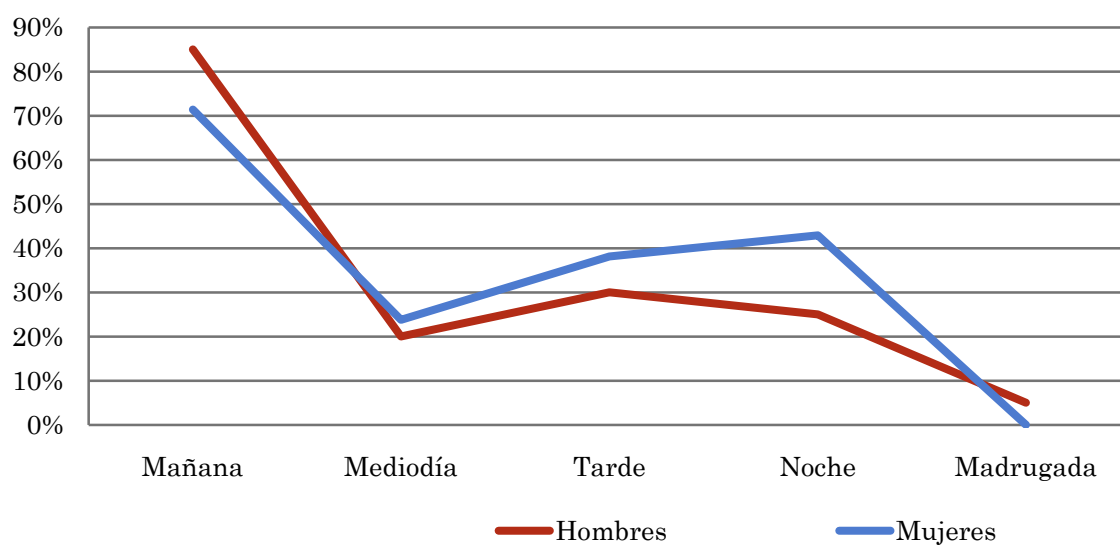
Respuesta	Oyentes	GRP's
Mañana	13.245	4.164
Mediodía	3.725	1.171
Tarde	5.795	1.822
Noche	5.795	1.822
Madrugada	414	130

Entre los seguidores de "ES Radio", todos saben que Federico ya no está en la COPE y que "ES Radio" es ahora la radio de Federico.

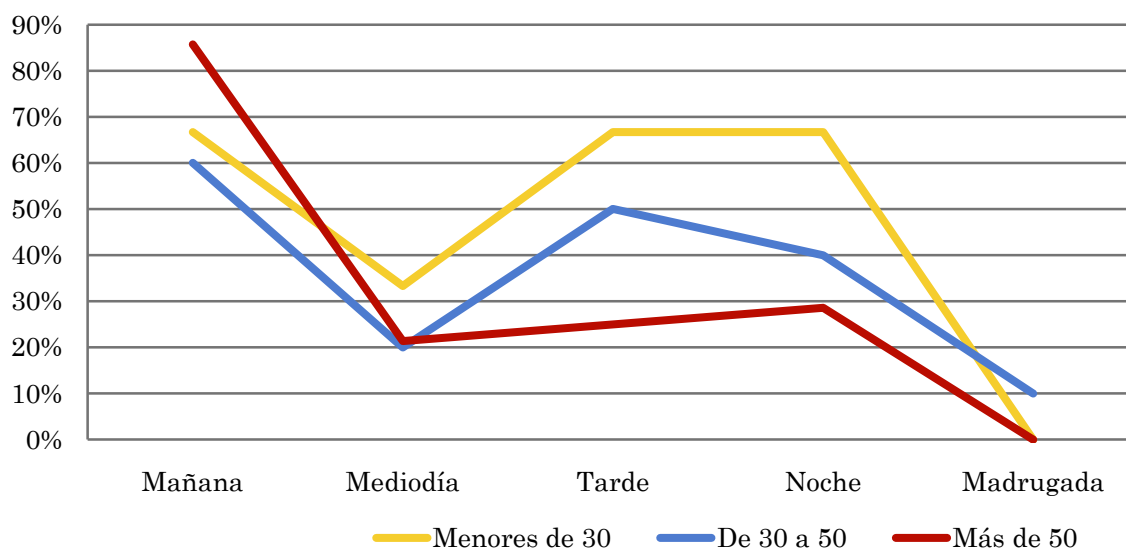


**Análisis por sexos (ES Radio Guadalajara)**

Respuesta	Hombres	Mujeres
Mañana	85,0%	71,4%
Mediodía	20,0%	23,8%
Tarde	30,0%	38,1%
Noche	25,0%	42,9%
Madrugada	5,0%	0,0%


**Análisis por edades (ES Radio Guadalajara)**

Respuesta	Menores de 30	De 30 a 50	Más de 50
Mañana	66,7%	60,0%	85,7%
Mediodía	33,3%	20,0%	21,4%
Tarde	66,7%	50,0%	25,0%
Noche	66,7%	40,0%	28,6%
Madrugada	0,0%	10,0%	0,0%



## Pregunta - ¿Qué días de la semana suele escuchar ES Radio Guadalajara?

Muestra: población habitual de la emisora.

### Análisis general

Respuesta	Porcentaje de respuestas
Lunes	14,9%
Martes	14,9%
Miércoles	14,5%
Jueves	14,5%
Viernes	14,9%
Sábado	13,4%
Domingo	13,0%

Distribución de la audiencia durante los días de la semana

