

2011

Abril



Estudio de audiencia de Radio Marratxí



Índice de contenido

⇒ Ficha técnica	<u>3</u>
Síntesis del estudio	<u>4</u>
Análisis cuantitativo área 1	<u>6</u>
Análisis por sexos y edades	<u>10</u>
Análisis sobre los habituales (cualitativo)	<u>15</u>
Análisis sobre las causas adversas a la audiencia	<u>19</u>

FICHA TÉCNICA

Empresa que realiza el estudio	Información Técnica y Científica SL (Infortécnica)
Universo	Población mayor de 15 años de Murratxí.
Muestra	410 entrevistas.
Técnica de muestreo	Muestreo probabilístico, aleatorio simple.
Intervalo de confianza	95,5% (dos sigma)
Margen de error (Error máximo aplicable sobre conjunto total de la muestra)	+/- 4,91%
Tipo de entrevista	Telefónica.
Fecha del sondeo	Abril de 2011
Datos de Infortécnica	C/ Lepant 422 08025 Barcelona Tel: +34934334243 Fax: +34934351627 Más información en: www.infortecnica.com www.audiencia.org

Puede verificar la autenticidad de los datos del estudio consultando la web www.audiencia.org o contactando con Infortécnica.

SÍNTESIS DEL ESTUDIO

“RADIO MARRATXÍ”, seguida por más de 12.000 radioyentes en su municipio, supera un ocho por ciento de share

“Radio Marratxí” es una emisora conocida por un 77 por ciento de los habitantes del municipio de Marratxí. Más de 12.000 personas la siguen de forma habitual, dedicando a la emisora una media de tiempo de 24 minutos al día.

Sobre el conjunto de la población, el tiempo medio de audiencia es de cerca de nueve minutos, obteniendo una cuota (share) superior al ocho por ciento. La cuota de radioyentes (GRP’s) es próxima a 1900, sólo en el municipio de Marratxí; si bien la emisora alcanza la ciudad de Palma y otras zonas muy pobladas de la Isla.

Todos los grupos de sexo y edad muestran interés por la programación de la emisora.

Análisis cuantitativo de la audiencia de la emisora por cada área

- ⇒ Grado de conocimiento respecto al nombre de la emisora.
- Calidad de recepción y / o porcentaje de sintonización.
- Frecuencia de seguimiento de la emisora.
- Frecuencia de seguimiento en el último mes.
- Número de personas que siguen la emisora habitualmente.
- Número de personas que han seguido la emisora durante el último mes.
- Tiempo medio de dedicación a la emisora.
- Tiempo medio de dedicación en el último mes.
- Share, cuota de oyentes y total de horas de audiencia diaria.
(datos generales y del último mes)



Área de Marratxí

Análisis cuantitativo

Población total de los municipios de la muestra \Rightarrow 33.348

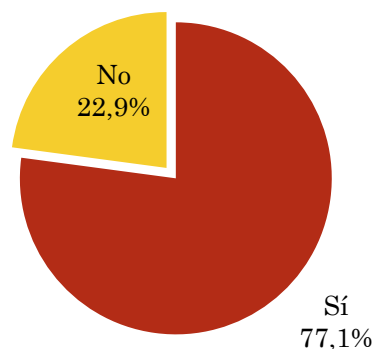
Municipios \Rightarrow Marratxí

Pregunta - ¿Conoce la emisora Radio Marratxí?

Muestra: población mayor de 15 años de: Área de Marratxí

Respuesta	Porcentaje
Sí	77,1%
No	22,9%

Grado de conocimiento de la población respecto al nombre de la emisora

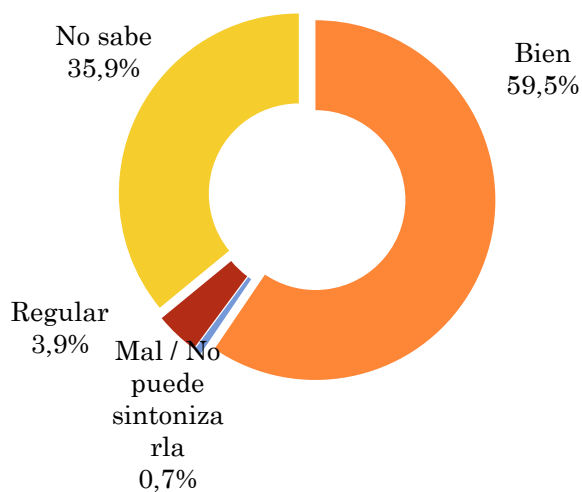


Pregunta - En cuanto a la recepción de la señal Radio Marratxí ¿se recibe bien, regular o mal?

Muestra: población de: Área de Marratxí que conoce la emisora

Respuesta	Porcentaje
Bien	59,5%
Mal / No puede sintonizarla	0,7%
Regular	3,9%
No sabe	35,9%

Calidad de recepción

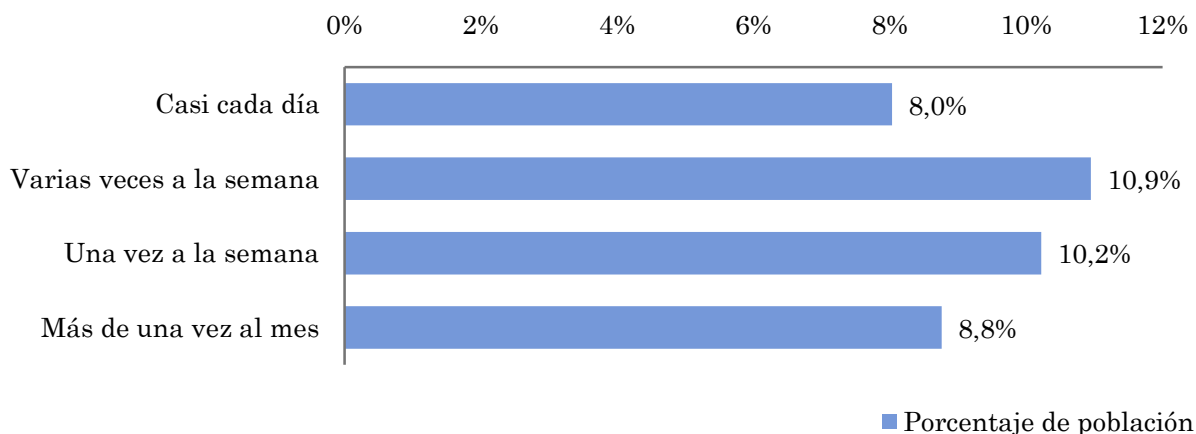


Pregunta - ¿Con qué frecuencia sigue la emisora?

Muestra: población mayor de 15 años de: Área de Marratxí

Respuesta	Porcentaje de población	Personas
Casi cada día	8,0%	2.678
Varias veces a la semana	10,9%	3.651
Una vez a la semana	10,2%	3.408
Más de una vez al mes	8,8%	2.921

Esta emisora es seguida por 12658 personas del area indicada.



Indicadores de audiencia de la emisora en el área específica

Minutos / día: Tiempo medio de dedicación diaria a la emisora en el área específica.

Desviación típica (σ): o desviación estandar es una medida de dispersión de la media.

Minutos / día	Desviación típica (σ)
8,8	22,3

SHARE: cuota de audiencia, expresada en porcentaje, respecto al resto de emisoras.

SHARE
8,4%

Cuota de oyentes (GRPs): cuota de audiencia, expresada en número de personas, respecto al resto de emisoras.

Cuota de oyentes (GRPs)
1.854

Horas de audiencia diaria: total de horas de seguimiento que dedica el conjunto de la población.

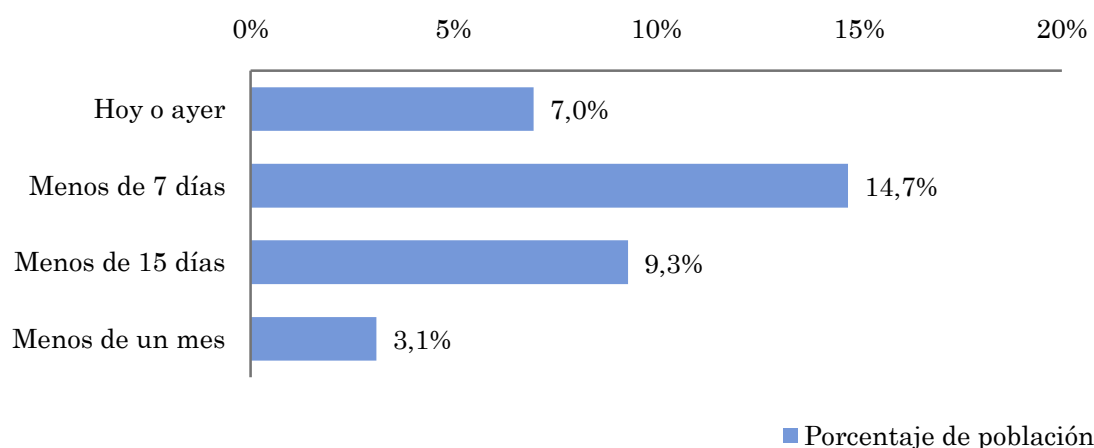
Horas de audiencia diaria
4.915,2

Pregunta - ¿Aproximadamente, cuándo fue la última vez que escuchó Radio Marratxí?

Muestra: población mayor de 15 años de: Área de Marratxí

Respuesta	Porcentaje de población	Personas
Hoy o ayer	7,0%	2.327
Menos de 7 días	14,7%	4.912
Menos de 15 días	9,3%	3.102
Menos de un mes	3,1%	1.034

Esta emisora ha sido escuchada por 11375 personas del area indicada durante el último mes.



Indicadores de audiencia de la emisora en el área específica durante el último mes

Minutos / día: Tiempo medio de dedicación diaria a la emisora en el área específica.

Desviación típica (σ): o desviación estandar es una medida de dispersión de la media.

Minutos / día	Desviación típica (σ)
9,0	22,6

SHARE: cuota de audiencia, expresada en porcentaje, respecto al resto de emisoras.

SHARE
8,6%

Cuota de oyentes (GRPs): cuota de audiencia, expresada en número de personas, respecto al resto de emisoras.

Cuota de oyentes (GRPs)
1.884

Horas de audiencia diaria: total de horas de seguimiento que dedica el conjunto de la población.

Horas de audiencia diaria
4.995,0

Análisis por grupos de sexo y edad

- ⇒ Conocimiento del nombre de la emisora por sexos y edades.
- Frecuencia de seguimiento por sexos y edades.
- Tiempo de dedicación diario por sexos y edades.
- Tiempo de dedicación diario de los habituales a la emisora por sexos y edades.

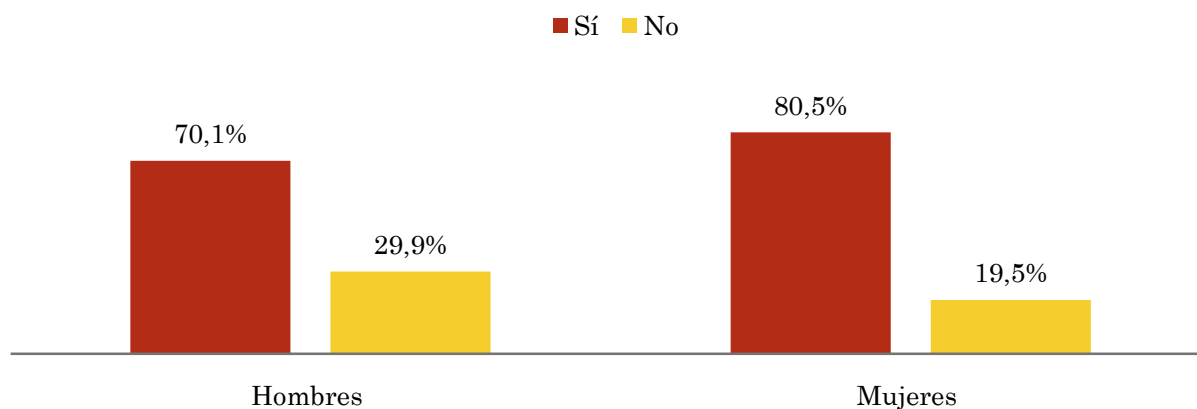
Los datos que se presentan a continuación están basados en el conjunto de la muestra y no son proporcionales a la población de cada área.

Pregunta - ¿Conoce la emisora Radio Marratxí?

Muestra: población mayor de 15 años de toda el área de la muestra.

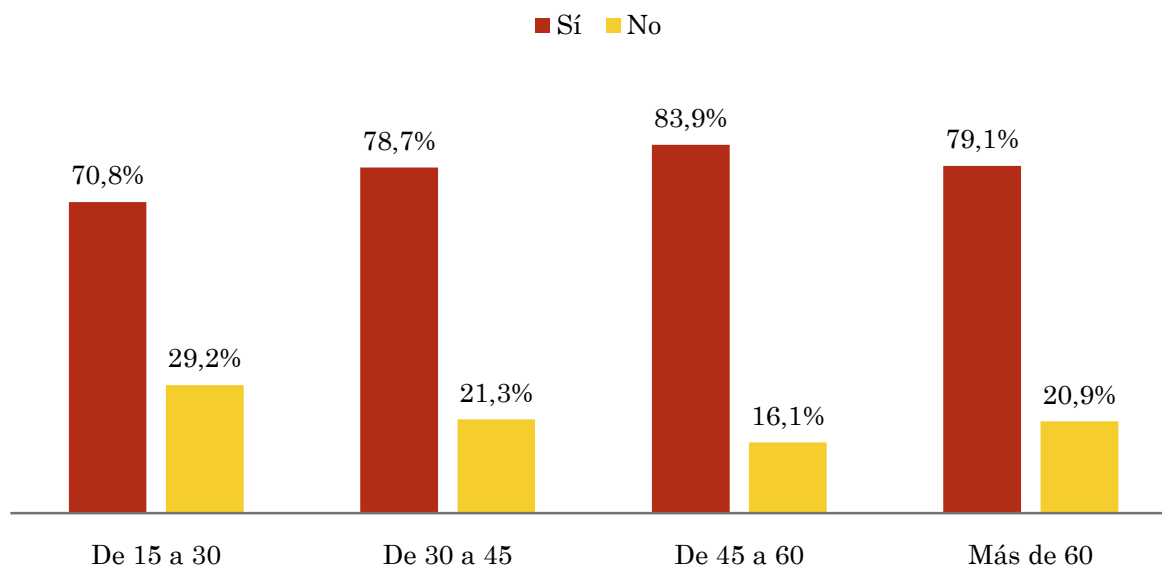
Análisis comparativo por grupos de sexo

Resp / Grupo	Hombres	Mujeres
Sí	70,1%	80,5%
No	29,9%	19,5%



Análisis comparativo por grupos de edad

Resp \ Grupo	De 15 a 30	De 30 a 45	De 45 a 60	Más de 60
Sí	70,8%	78,7%	83,9%	79,1%
No	29,2%	21,3%	16,1%	20,9%

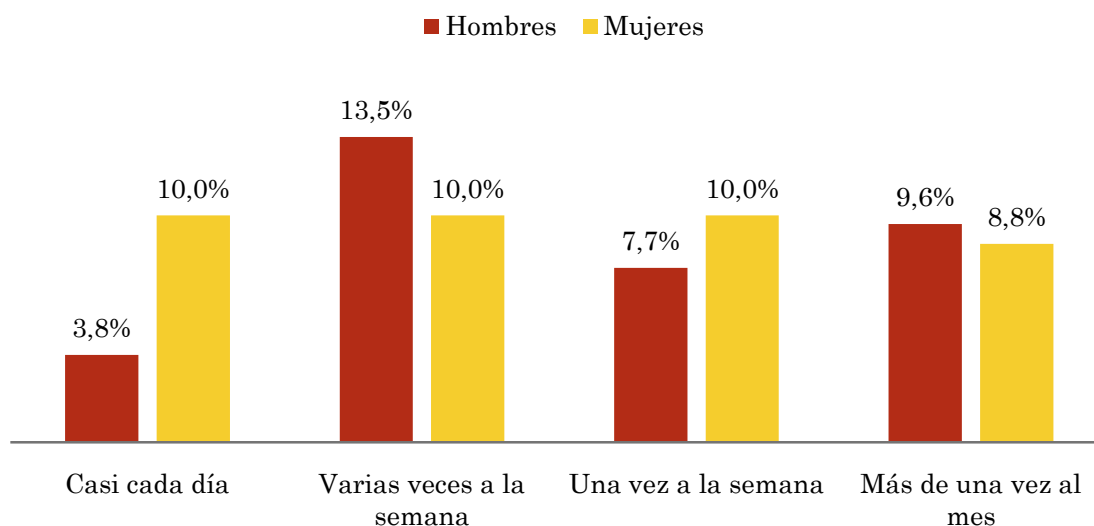


Pregunta - ¿Con qué frecuencia sigue la emisora?

Muestra: población mayor de 15 años de toda el área de la muestra.

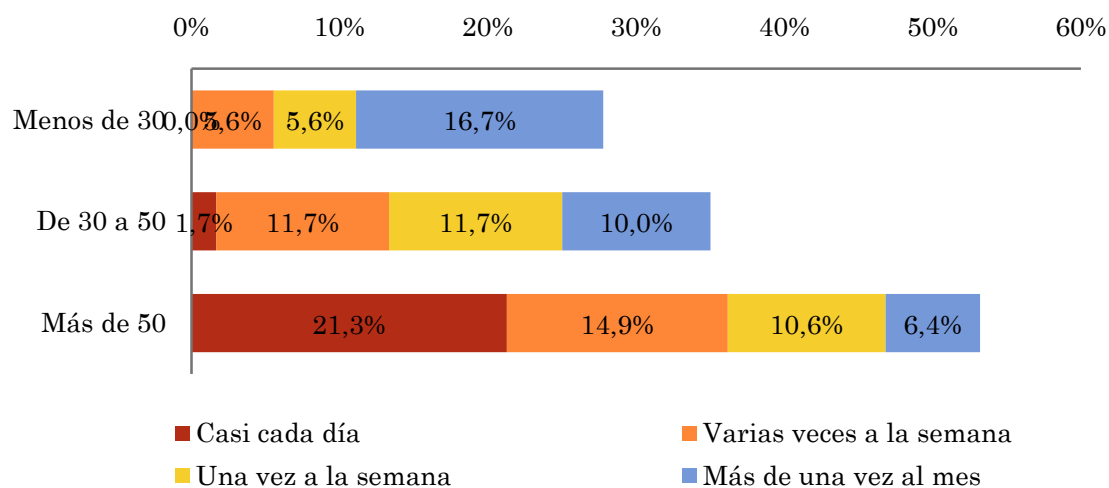
Análisis comparativo por grupos de sexo

Respuesta	Hombres	Mujeres
Casi cada día	3,8%	10,0%
Varias veces a la semana	13,5%	10,0%
Una vez a la semana	7,7%	10,0%
Más de una vez al mes	9,6%	8,8%



Análisis comparativo por grupos de edad

Resp \ Grupo	Menos de 30	De 30 a 50	Más de 50
Casi cada día	0,0%	1,7%	21,3%
Varias veces a la semana	5,6%	11,7%	14,9%
Una vez a la semana	5,6%	11,7%	10,6%
Más de una vez al mes	16,7%	10,0%	6,4%

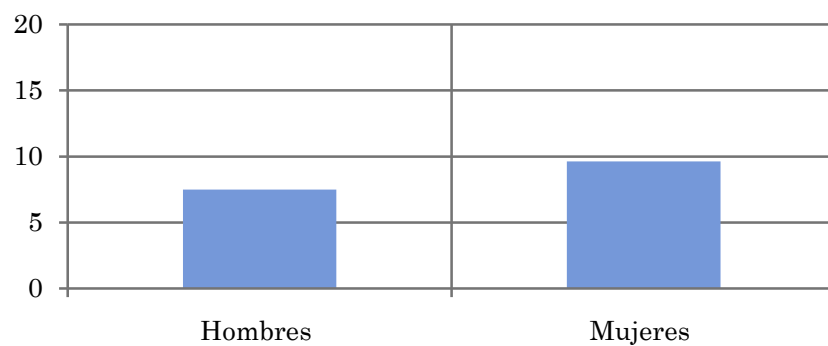


Tiempo medio de dedicación diaria a la emisora (minutos / día)

Muestra: población mayor de 15 años de toda el área de la muestra.

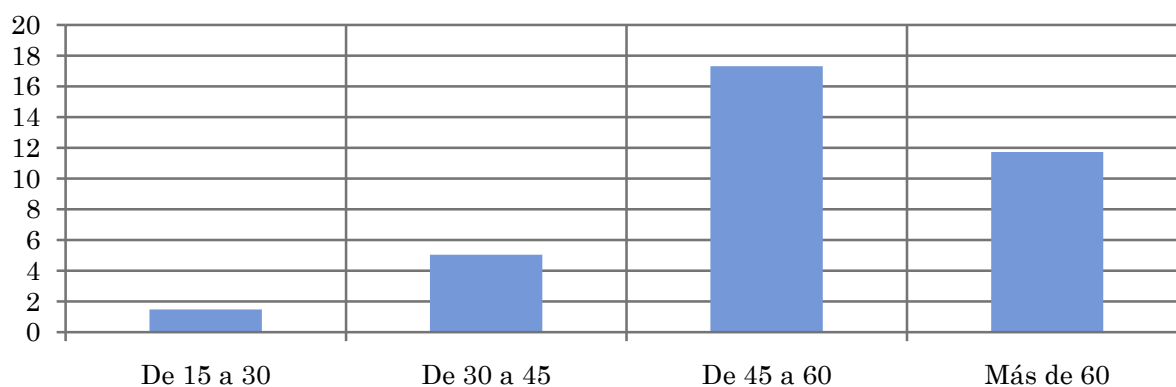
Análisis comparativo por grupos de sexo

Hombres	Mujeres
7,5	9,6



Análisis por grupos de edad

De 15 a 30	De 30 a 45	De 45 a 60	Más de 60
1,5	5,0	17,3	11,7

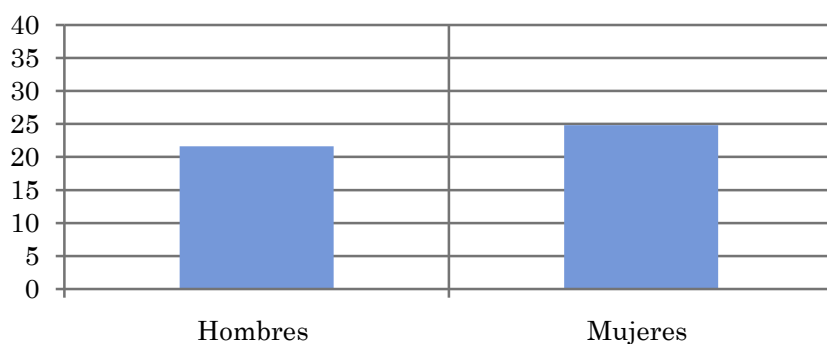


Tiempo medio de dedicación diaria a la emisora (minutos / día)

Muestra: Población que sigue la emisora, por lo menos ocasionalmente.

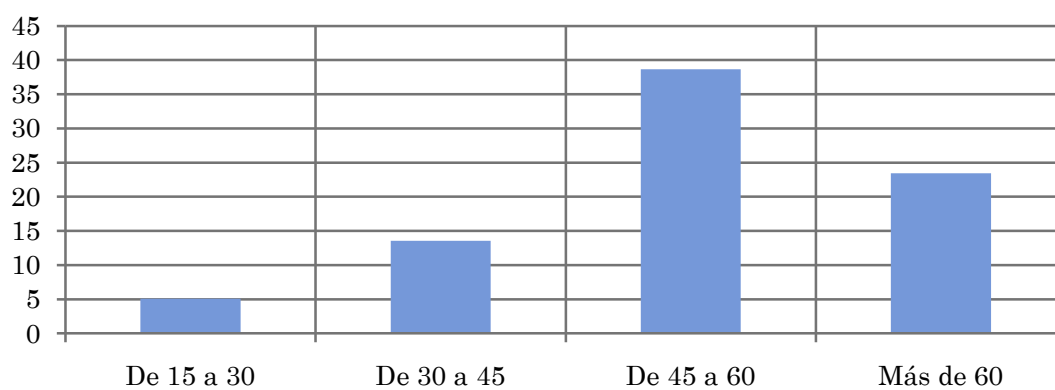
Análisis comparativo por grupos de sexo

Hombres	Mujeres
21,6	24,8



Análisis de sus seguidores por grupos de edad:

De 15 a 30	De 30 a 45	De 45 a 60	Más de 60
5,1	13,6	38,7	23,4



Análisis sobre los oyentes habituales de la emisora

⇒ **Distribución de la audiencia durante el día**

Distribución de la audiencia durante la semana

Preferencias de programación

Se consideran habituales los que dedican una media de más de un minuto al día a la emisora.

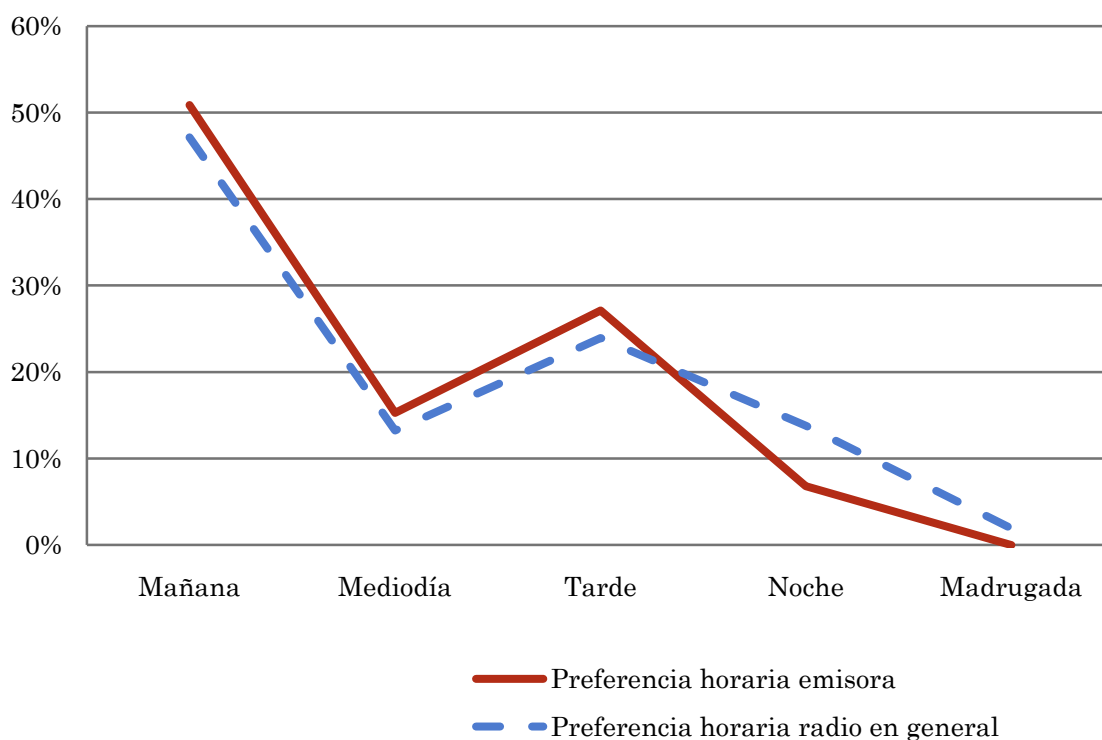
Pregunta - ¿A qué horas escucha habitualmente Radio Murratxí?

Muestra: población habitual de la emisora.

Análisis general

Respuesta	Preferencia horaria emisora	Preferencia horaria radio en general
Mañana	50,8%	47,1%
Mediodía	15,3%	13,2%
Tarde	27,1%	23,9%
Noche	6,8%	13,8%
Madrugada	0,0%	1,9%

Distribución de la audiencia durante el día



Los resultados obtenidos son un reflejo del horario más común de sintonización de la emisora. Lo que no significa que no la sigan fuera del horario más habitual.

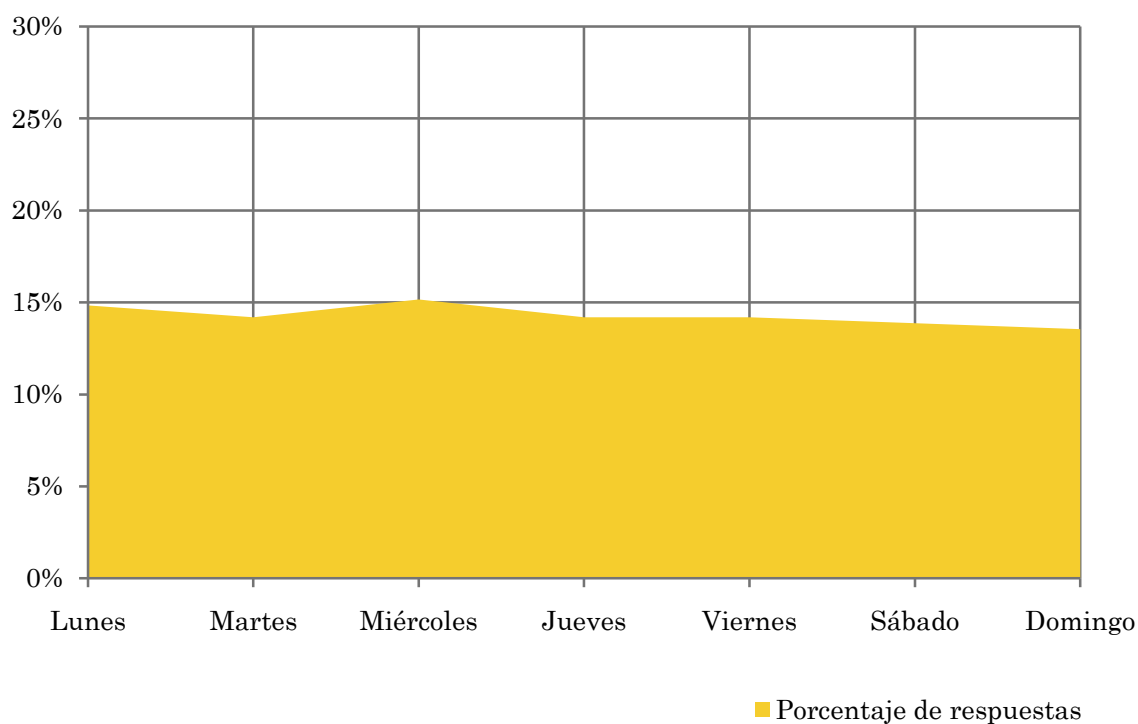
Pregunta - ¿Qué días de la semana suele escuchar Radio Murratxí?

Muestra: población habitual de la emisora.

Análisis general

Respuesta	Porcentaje de respuestas
Lunes	14,8%
Martes	14,2%
Miércoles	15,2%
Jueves	14,2%
Viernes	14,2%
Sábado	13,9%
Domingo	13,5%

Distribución de la audiencia durante los días de la semana



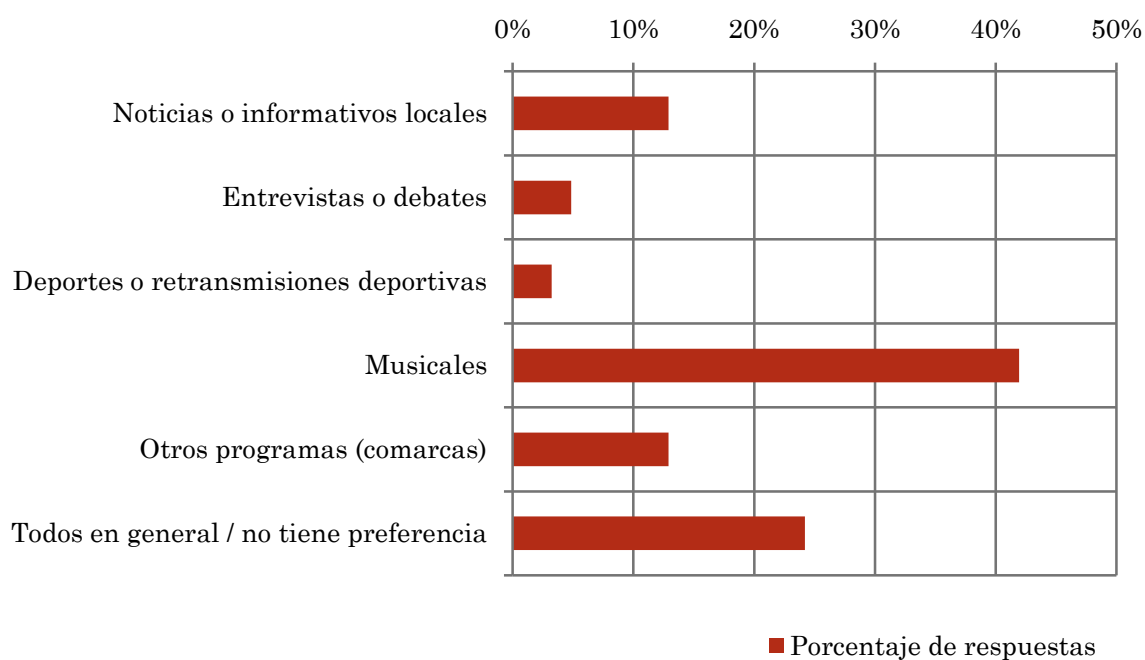
Pregunta - ¿Qué es lo que más le gusta de la programación de esta emisora y de la radio, en general?

Muestra: población habitual de la emisora.

Análisis general

Respuestas	Porcentaje de respuestas
Noticias o informativos locales	12,9%
Entrevistas o debates	4,8%
Deportes o retransmisiones deportivas	3,2%
Musicales	41,9%
Otros programas (comarcas)	12,9%
Todos en general / no tiene preferencia	24,2%

Preferencias de programación



Análisis sobre la población no oyente

⇒ Análisis de las causas o factores adversos a la audiencia

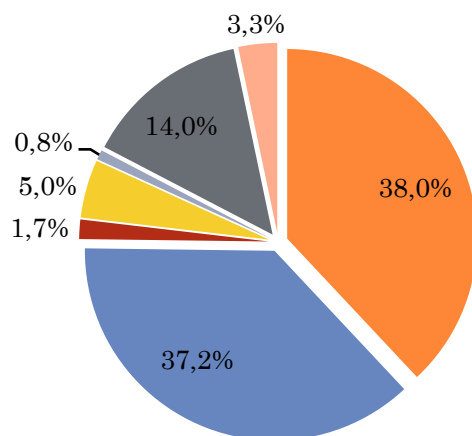
Se consideran no oyentes los que dedican una media de menos de un minuto al día a la emisora.

Principales motivos por los que no se escucha la emisora

Muestra: población general de toda el área de la encuesta que escucha la emisora menos de un minuto al día de media.

Análisis general

Resp / Grupo	Porcentaje
Desconocimiento de la emisora	38,0%
No escucha la radio / o ninguna emisora en concreto	37,2%
Desconocimiento de la programación de la emisora	1,7%
Dedica poco tiempo a escuchar la radio	5,0%
Problemas con la recepción de la señal	0,8%
Prefiere la programación de otras emisoras	14,0%
Otros motivos	3,3%



- Desconocimiento de la emisora
- No escucha la radio / o ninguna emisora en concreto
- Desconocimiento de la programación de la emisora
- Dedica poco tiempo a escuchar la radio
- Problemas con la recepción de la señal
- Prefiere la programación de otras emisoras
- Otros motivos