

2011

Abril



**Estudio de audiencia de
TVM Televisión Municipal de
Córdoba**



Índice de contenido

⇒ Ficha técnica	<u>3</u>
Síntesis del estudio	<u>4</u>
Análisis cuantitativo área 1	<u>6</u>
Análisis por sexos y edades	<u>10</u>
Análisis sobre los habituales (cualitativo)	<u>15</u>

FICHA TÉCNICA

Empresa que realiza el estudio	Información Técnica y Científica SL (Infortécnica)
Universo	Población mayor de 15 años de Córdoba.
Muestra	397 entrevistas.
Técnica de muestreo	Muestreo probabilístico, aleatorio simple.
Intervalo de confianza	95,5% (dos sigma)
Margen de error (Error máximo aplicable sobre conjunto total de la muestra)	+/- 5,02%
Tipo de entrevista	Telefónica.
Fecha del sondeo	Abril de 2011
Datos de Infortécnica	C/ Lepant 422 08025 Barcelona Tel: +34934334243 Fax: +34934351627 Más información en: www.infortecnica.com www.audiencia.org

Puede verificar la autenticidad de los datos del estudio consultando la web www.audiencia.org o contactando con Infortécnica.

SÍNTESIS DEL ESTUDIO

“TELEVISIÓN MUNICIPAL DE CORDOBA”, SUPERA UN CUATRO POR CIENTO DE SHARE

En el último estudio realizado en abril de 2011, en Córdoba capital; la "Televisión Municipal" es conocida por un 83 por ciento de los cordobeses. Se encuentra pre-sintonizada en un 60 por ciento de los televisores. Un 43 por ciento la ha seguido durante el último mes en la Capital, más de 140.000 telespectadores. Más del 20 por ciento la ve diariamente, 70.000 personas.

El conjunto de la población de la Capital dedica a la emisora una media de siete minutos diarios, con una cuota (share) próxima al cuatro por ciento.

Durante el último mes, la cuota de telespectadores GRP's ha sido superior a 13.000, sólo en Córdoba capital.

La emisora es seguida por todos los grupos de sexo y edad.

Análisis cuantitativo de la audiencia de la emisora por cada área

- ⇒ Grado de conocimiento de la población respecto al nombre de la emisora.
- Porcentaje de sintonización.
- Frecuencia de seguimiento general de la emisora.
- Frecuencia de seguimiento en el último mes.
- Número de personas que siguen la emisora habitualmente.
- Número de personas que han seguido la emisora en el último mes.
- Tiempo medio de dedicación diaria a la emisora.
- Tiempo medio de dedicación diaria en el último mes.
- SHARE, GRP y total de horas de audiencia diaria (datos generales).
- SHARE, GRP y total de horas de audiencia diaria (datos del último mes).



Córdoba

Análisis cuantitativo

Población total de los municipios de la muestra \Rightarrow 328.428

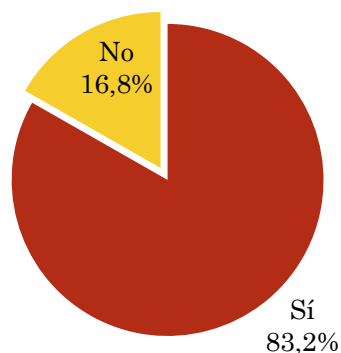
Municipios \Rightarrow Córdoba

Pregunta - ¿Conoce el canal de televisión TVM Televisión Municipal de Córdoba?

Universo: población mayor de 15 años de Córdoba

Respuesta	Porcentaje
Sí	83,2%
No	16,8%

Grado de conocimiento de la población respecto al nombre de la emisora

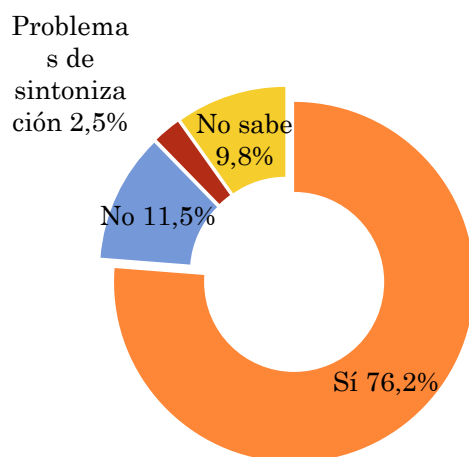


Pregunta - ¿Tiene sintonizada TVM Televisión Municipal de Córdoba en su televisor?

Universo: población mayor de 15 años de Córdoba que conoce la emisora

Respuesta	Porcentaje
Sí	76,2%
No	11,5%
Problemas de sintonización	2,5%
No sabe	9,8%

Porcentaje de sintonización

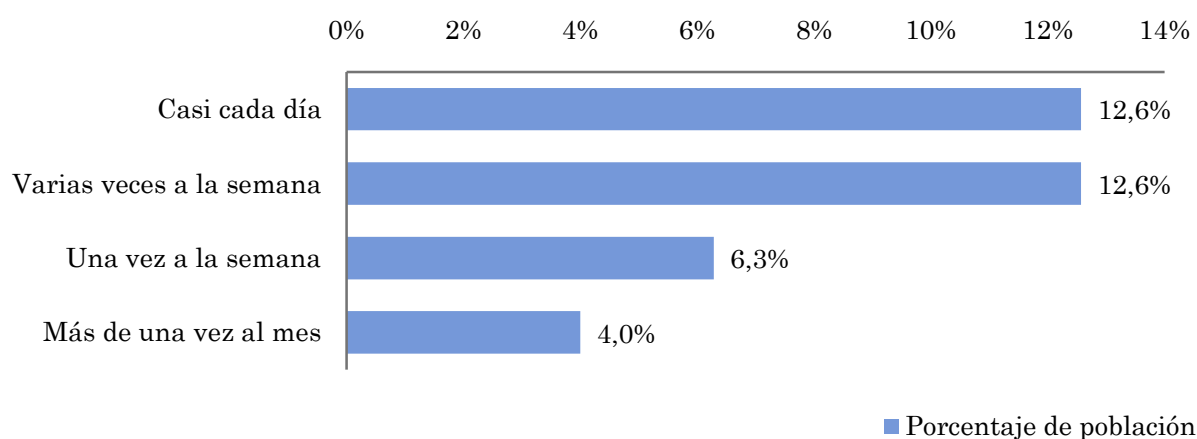


Pregunta - ¿Con qué frecuencia sigue la emisora?

Universo: población mayor de 15 años de Córdoba

Respuesta	Porcentaje de población	Personas
Casi cada día	12,6%	41.288
Varias veces a la semana	12,6%	41.288
Una vez a la semana	6,3%	20.644
Más de una vez al mes	4,0%	13.137

Esta emisora es seguida habitualmente por 116357 personas del área indicada.



Indicadores de audiencia de la emisora en el área específica

Minutos / día: Tiempo medio de dedicación diaria a la emisora en el área específica.

Desviación típica (σ): o desviación estandar es una medida de dispersión de la media.

Minutos / día	Desviación típica (σ)
6,4	16,1

SHARE: cuota de audiencia, expresada en porcentaje, respecto al resto de emisoras.

SHARE
3,5%

Cuota de telespectadores (GRPs): cuota de audiencia, expresada en número de personas, respecto al resto de emisoras.

Cuota de telespectadores (GRPs)
11.636

Horas de audiencia diaria: total de horas de seguimiento que dedica el conjunto de la población.

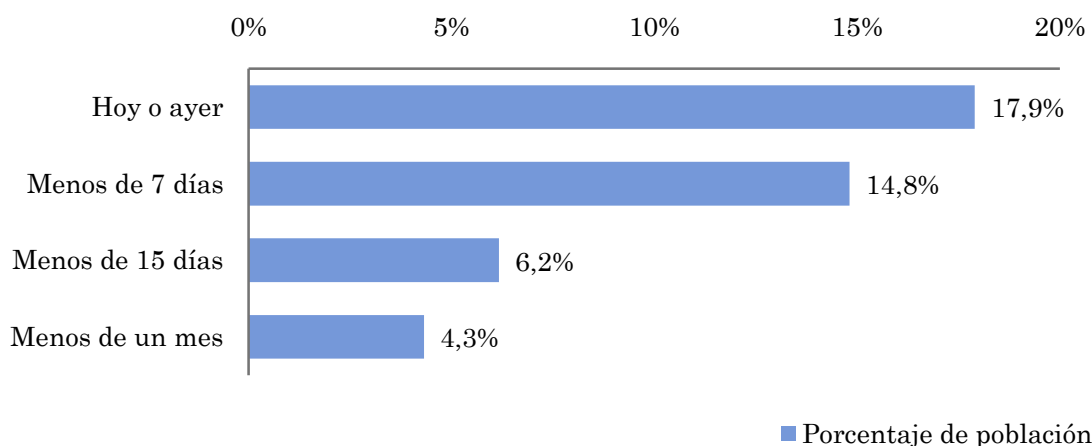
Horas de audiencia diaria
34.909,4

Pregunta - ¿Aproximadamente, cuándo fue la última vez que vió TVM Televisión Municipal de Córdoba?

Universo: población mayor de 15 años de Córdoba

Respuesta	Porcentaje de población	Personas
Hoy o ayer	17,9%	58.793
Menos de 7 días	14,8%	48.656
Menos de 15 días	6,2%	20.273
Menos de un mes	4,3%	14.191

Esta emisora ha sido seguida por 141913 personas del área indicada durante el último mes.



Indicadores de audiencia de la emisora en el área específica durante el último mes

Minutos / día: Tiempo medio de dedicación diaria a la emisora en el área específica.

Desviación típica (σ): o desviación estándar es una medida de dispersión de la media.

Minutos / día	Desviación típica (σ)
7,2	14,8

SHARE: cuota de audiencia, expresada en porcentaje, respecto al resto de emisoras.

SHARE
4,0%

Cuota de telespectadores (GRPs): cuota de audiencia, expresada en número de personas, respecto al resto de emisoras.

Cuota de telespectadores (GRPs)
13.198

Horas de audiencia diaria: total de horas de seguimiento que dedica el conjunto de la población.

Horas de audiencia diaria
39.595,2

Análisis por grupos de sexo y edad

- ⇒ Conocimiento del nombre de la emisora por sexos y edades.
- Frecuencia de seguimiento por sexos y edades.
- Tiempo de dedicación diario por sexos y edades.
- Tiempo de dedicación diario de los habituales a la emisora por sexos y edades.

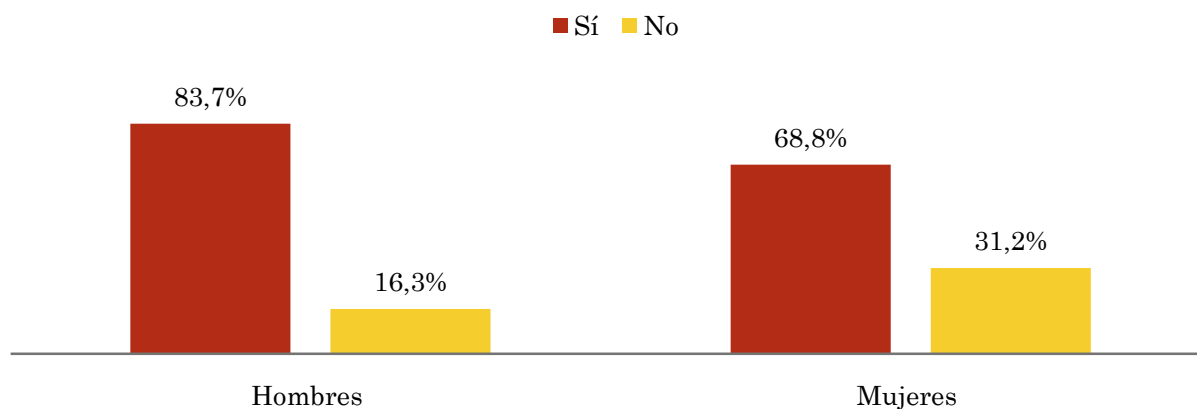
Los datos que se presentan a continuación están basados en el conjunto de la muestra y no son proporcionales a la población de cada área.

Pregunta - ¿Conoce el canal de televisión TVM Televisión Municipal de Córdoba?

Universo: población mayor de 15 años de toda el área de la muestra.

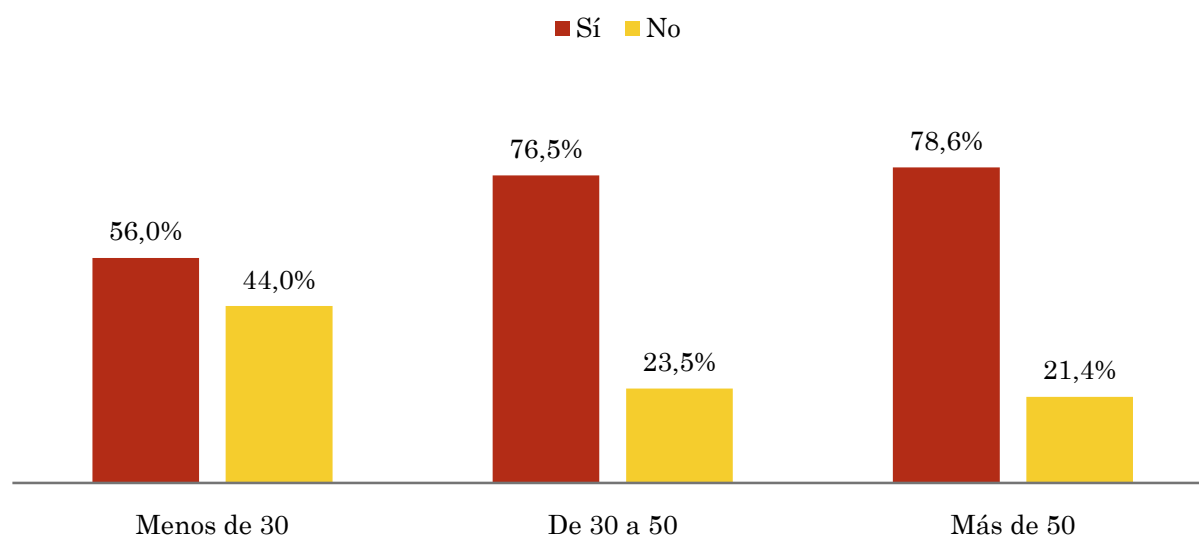
Análisis comparativo por grupos de sexo

Resp / Grupo	Hombres	Mujeres
Sí	83,7%	68,8%
No	16,3%	31,2%



Análisis comparativo por grupos de edad

Resp \ Grupo	Menos de 30	De 30 a 50	Más de 50
Sí	56,0%	76,5%	78,6%
No	44,0%	23,5%	21,4%

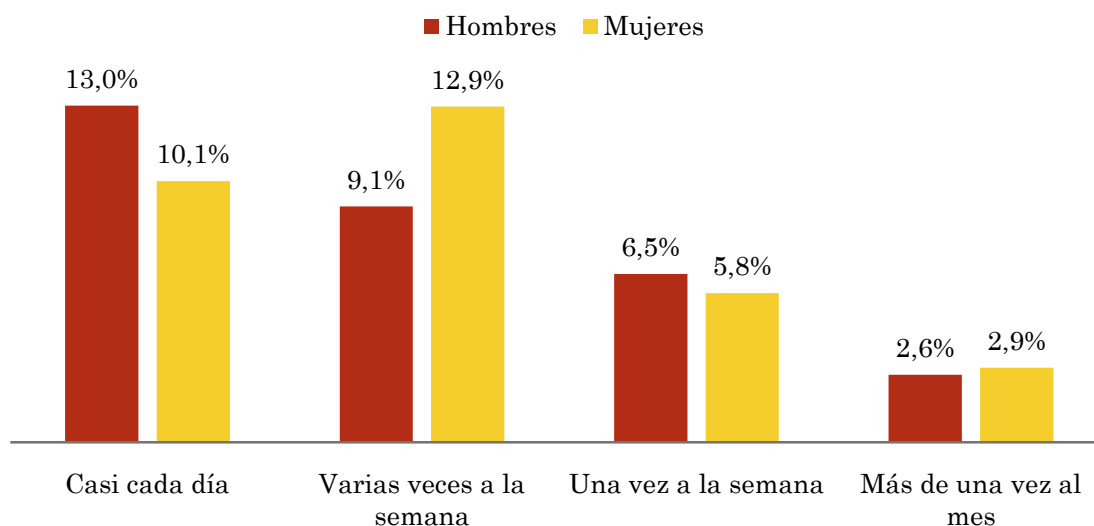


Pregunta - ¿Con qué frecuencia sigue la emisora?

Universo: población mayor de 15 años de toda el área de la muestra.

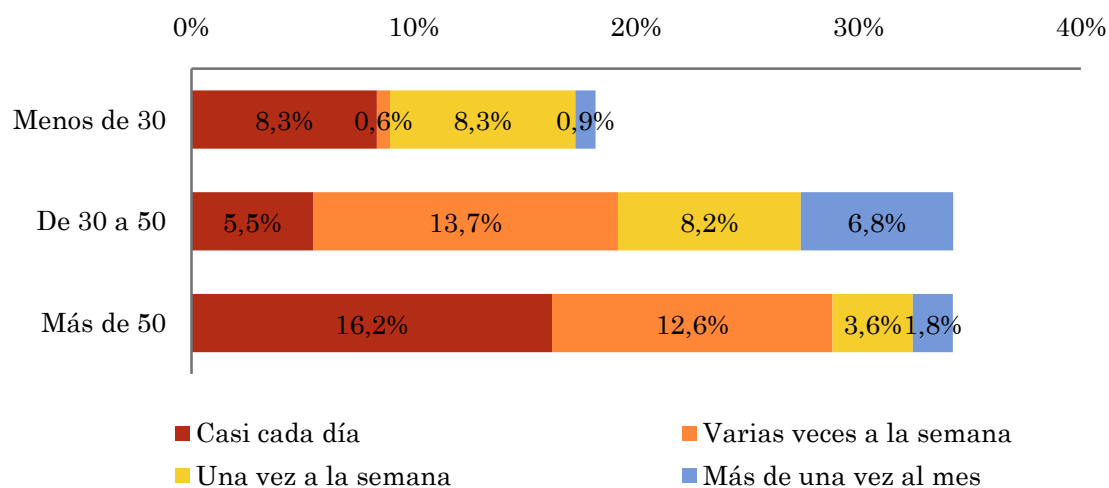
Análisis comparativo por grupos de sexo

Respuesta	Hombres	Mujeres
Casi cada día	13,0%	10,1%
Varias veces a la semana	9,1%	12,9%
Una vez a la semana	6,5%	5,8%
Más de una vez al mes	2,6%	2,9%



Análisis comparativo por grupos de edad

Resp \ Grupo	Menos de 30	De 30 a 50	Más de 50
Casi cada día	8,3%	5,5%	16,2%
Varias veces a la semana	0,6%	13,7%	12,6%
Una vez a la semana	8,3%	8,2%	3,6%
Más de una vez al mes	0,9%	6,8%	1,8%

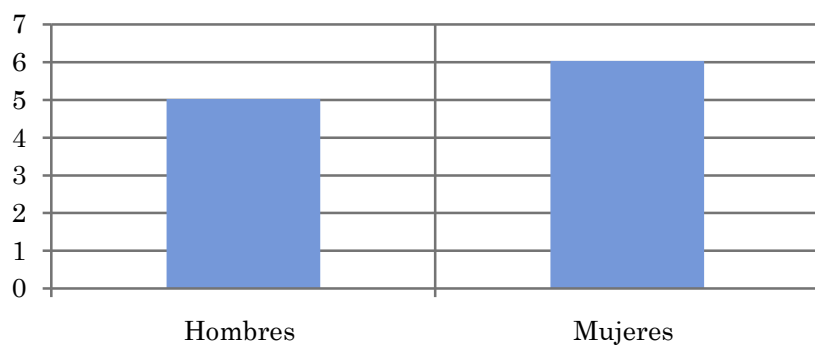


Tiempo medio de dedicación diaria a la emisora (minutos / día)

Universo: población mayor de 15 años de toda el área de la muestra.

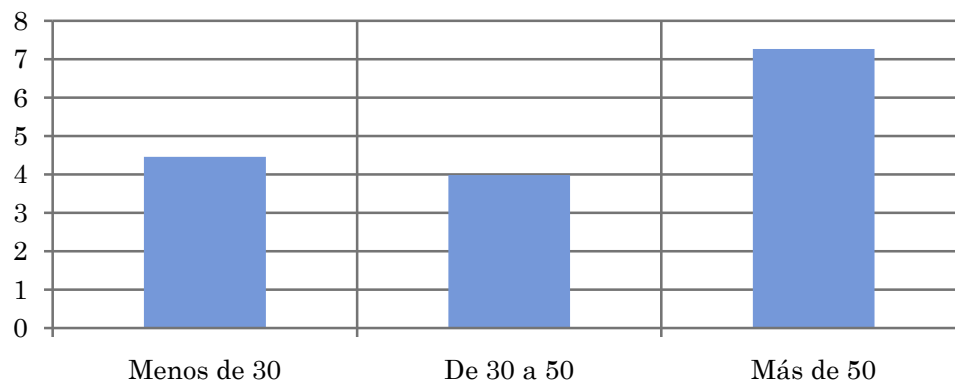
Análisis comparativo por grupos de sexo

Hombres	Mujeres
5,0	6,0



Análisis por grupos de edad

Menos de 30	De 30 a 50	Más de 50
4,5	4,0	7,3

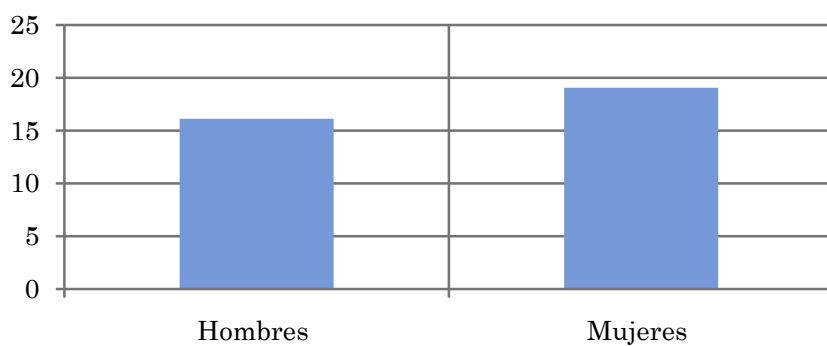


Tiempo medio de dedicación diaria a la emisora (minutos / día)

Universo: población habitual de la emisora

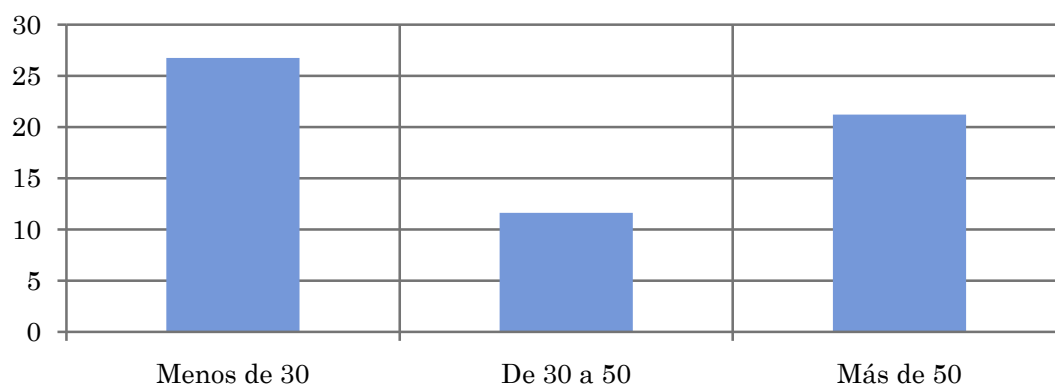
Análisis comparativo por grupos de sexo

Hombres	Mujeres
16,1	19,1



Análisis de sus seguidores por grupos de edad:

Menos de 30	De 30 a 50	Más de 50
26,7	11,6	21,2



Análisis sobre los seguidores habituales de la emisora

⇒ **Distribución de la audiencia durante el día**

Distribución de la audiencia durante la semana

Se consideran habituales los que dedican una media de más de un minuto al día a la emisora.

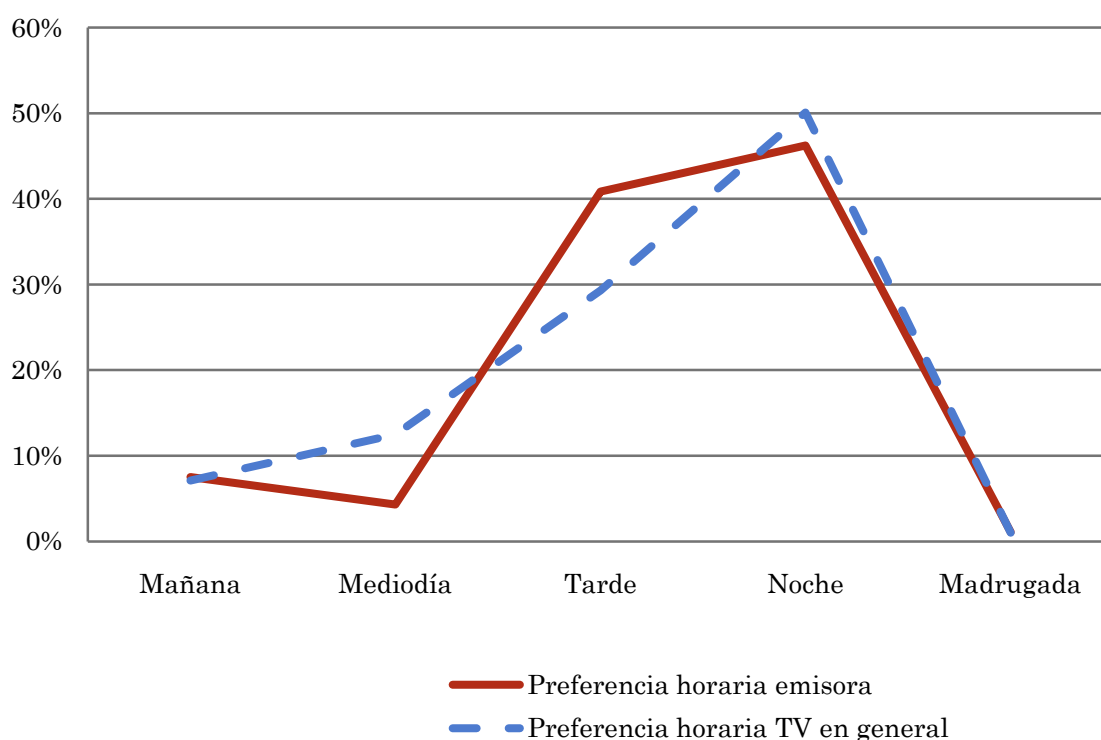
Pregunta - ¿A qué horas sigue habitualmente TVM Televisión Municipal de Córdoba?

Universo: población habitual de la emisora.

Análisis general

Respuesta	Preferencia horaria emisora	Preferencia horaria TV en general
Mañana	7,5%	7,1%
Mediodía	4,3%	12,5%
Tarde	40,9%	29,3%
Noche	46,2%	50,1%
Madrugada	1,1%	1,0%

Distribución de la audiencia durante el día



Los resultados obtenidos son un reflejo del horario más común de sintonización de la emisora. Lo que no significa que no la sigan fuera del horario más habitual.

Pregunta - ¿Qué días de la semana suele ver TVM Televisión Municipal de Córdoba?

Universo: población habitual de la emisora.

Análisis general

Respuesta	Porcentaje de respuestas
Lunes	14,4%
Martes	14,1%
Miércoles	14,0%
Jueves	14,1%
Viernes	14,2%
Sábado	14,4%
Domingo	15,0%

Distribución de la audiencia durante los días de la semana

