



2011

Marzo



Estudio de audiencia de Radio 6 Tenerife



Índice de contenido

⇒ Ficha técnica	<u>3</u>
Síntesis del estudio	<u>4</u>
Análisis cuantitativo área 1	<u>6</u>
Análisis cuantitativo área 2	<u>10</u>
Análisis por sexos y edades	<u>14</u>
Análisis sobre los habituales (cualitativo)	<u>19</u>
Análisis sobre las causas adversas a la audiencia	<u>23</u>

FICHA TÉCNICA

Empresa que realiza el estudio	Información Técnica y Científica SL (Infortécnica)
Universo	Población mayor de 15 años de parte de Tenerife y Gran Canaria.
Muestra	408 entrevistas.
Técnica de muestreo	Muestreo probabilístico, estratificado por áreas de poblaciones (afijación simple) y aleatorio simple para los individuos de cada area.
Intervalo de confianza	95,5% (dos sigma)
Margen de error (Error máximo aplicable sobre conjunto total de la muestra)	+/- 4,95%
Tipo de entrevista	Telefónica.
Fecha del sondeo	Marzo de 2011
Datos de Infortécnica	C/ Lepant 422 08025 Barcelona Tel: +34934334243 Fax: +34934351627 Más información en: www.infortecnica.com www.audiencia.org

Puede verificar la autenticidad de los datos del estudio consultando la web www.audiencia.org o contactando con Infortécnica.

SÍNTESIS DEL ESTUDIO

“RADIO 6 TENERIFE”, seguida por más de 25.000 radioyentes, obtiene un share próximo al 19 por ciento en el valle del Güimar, en marzo de 2011

En el estudio realizado en marzo de 20101, “Radio 6 Tenerife” es conocida por un 60 por ciento de la población del valle del Güimar, es decir por la mayor parte de los seguidores de la radio. Más de 25.000 radioyentes la siguen de forma habitual en el conjunto de su área de difusión, dedicando a la emisora cerca de 47 minutos al día.

Sobre la población del Valle del Güimar, el tiempo medio de audiencia es de 19 minutos, obteniendo una cuota de audiencia (share) superior al 19 por ciento durante el último mes.

Presenta una cuota de radioyentes GRP´s superior a 6.000 personas.
La emisora es seguida por todos los grupos de sexo y edad.

Análisis cuantitativo de la audiencia de la emisora por cada área

- ⇒ Grado de conocimiento respecto al nombre de la emisora.
- Calidad de recepción y / o porcentaje de sintonización.
- Frecuencia de seguimiento de la emisora.
- Frecuencia de seguimiento en el último mes.
- Número de personas que siguen la emisora habitualmente.
- Número de personas que han seguido la emisora durante el último mes.
- Tiempo medio de dedicación a la emisora.
- Tiempo medio de dedicación en el último mes.
- Share, cuota de oyentes y total de horas de audiencia diaria.
(datos generales y del último mes)



Valle del Güimar

Análisis cuantitativo

Población total de los municipios de la muestra \Rightarrow 47.483

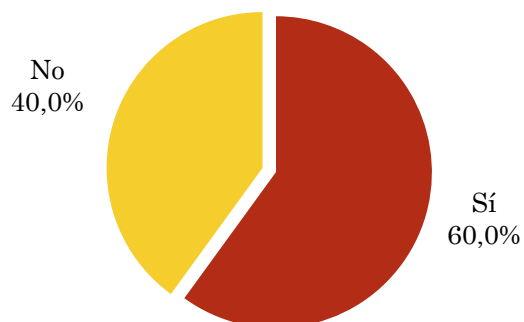
Municipios \Rightarrow Güimar
Arafo
Candelaria

Pregunta - ¿Conoce la emisora Radio 6 Tenerife?

Universo: población mayor de 15 años de: Valle del Güimar

Respuesta	Porcentaje
Sí	60,0%
No	40,0%

Grado de conocimiento de la población respecto al nombre de la emisora

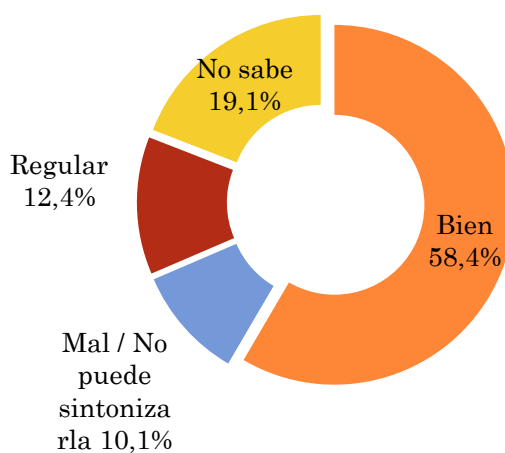


Pregunta - En cuanto a la recepción de la señal Radio 6 Tenerife ¿se recibe bien, regular o mal?

Universo: población de: Valle del Güimar que conoce la emisora

Respuesta	Porcentaje
Bien	58,4%
Mal / No puede sintonizarla	10,1%
Regular	12,4%
No sabe	19,1%

Calidad de recepción

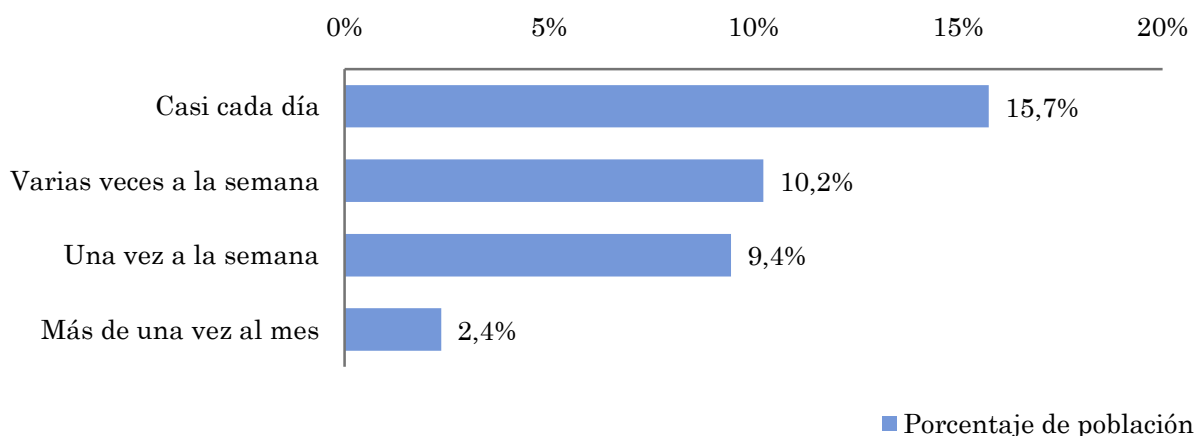


Pregunta - ¿Con qué frecuencia sigue la emisora?

Universo: población mayor de 15 años de: Valle del Güimar

Respuesta	Porcentaje de población	Personas
Casi cada día	15,7%	7.478
Varias veces a la semana	10,2%	4.860
Una vez a la semana	9,4%	4.487
Más de una vez al mes	2,4%	1.122

Esta emisora es seguida por 17946 personas del area indicada.



Indicadores de audiencia de la emisora en el área específica

Minutos / día: Tiempo medio de dedicación diaria a la emisora en el área específica.

Desviación típica (σ): o desviación estandar es una medida de dispersión de la media.

Minutos / día	Desviación típica (σ)
18,9	41,5

SHARE: cuota de audiencia, expresada en porcentaje, respecto al resto de emisoras.

SHARE
18,0%

Cuota de oyentes (GRPs): cuota de audiencia, expresada en número de personas, respecto al resto de emisoras.

Cuota de oyentes (GRPs)
5.641

Horas de audiencia diaria: total de horas de seguimiento que dedica el conjunto de la población.

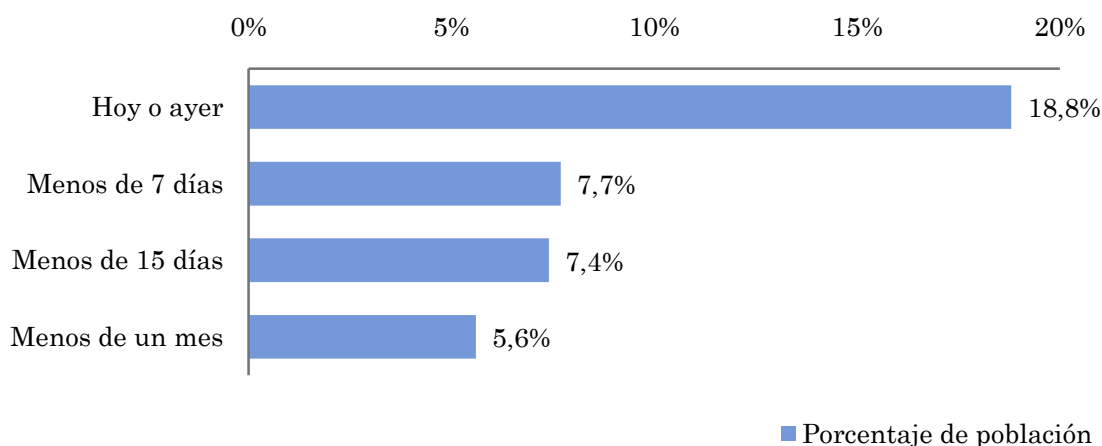
Horas de audiencia diaria
14.957,1

Pregunta - ¿Aproximadamente, cuándo fue la última vez que escuchó Radio 6 Tenerife?

Universo: población mayor de 15 años de: Valle del Güimar

Respuesta	Porcentaje de población	Personas
Hoy o ayer	18,8%	8.928
Menos de 7 días	7,7%	3.653
Menos de 15 días	7,4%	3.514
Menos de un mes	5,6%	2.659

Esta emisora ha sido escuchada por 18754 personas del área indicada durante el último mes.



Indicadores de audiencia de la emisora en el área específica durante el último mes

Minutos / día: Tiempo medio de dedicación diaria a la emisora en el área específica.

Desviación típica (σ): o desviación estándar es una medida de dispersión de la media.

Minutos / día	Desviación típica (σ)
19,4	32,4

SHARE: cuota de audiencia, expresada en porcentaje, respecto al resto de emisoras.

SHARE
18,5%

Cuota de oyentes (GRPs): cuota de audiencia, expresada en número de personas, respecto al resto de emisoras.

Cuota de oyentes (GRPs)
5.790

Horas de audiencia diaria: total de horas de seguimiento que dedica el conjunto de la población.

Horas de audiencia diaria
15.352,8



Resto del área de cobertura

Análisis cuantitativo

Población total de los municipios de la muestra \Rightarrow 407.355

Municipios \Rightarrow

- San Nicolás de Tolentino
- Agaete
- Fasnia
- El Rosario

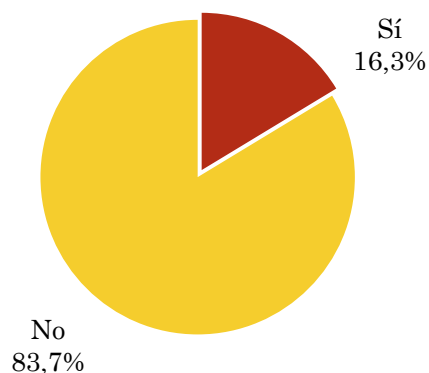
- La Laguna
- Santa Cruz de Tenerife

Pregunta - ¿Conoce la emisora Radio 6 Tenerife?

Universo: población mayor de 15 años de: Resto del área de cobertura

Respuesta	Porcentaje
Sí	16,3%
No	83,7%

Grado de conocimiento de la población respecto al nombre de la emisora

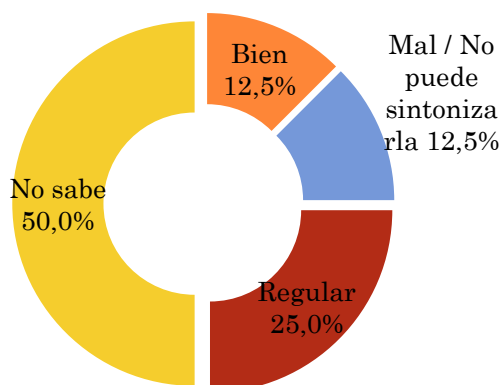


Pregunta - En cuanto a la recepción de la señal Radio 6 Tenerife ¿se recibe bien, regular o mal?

Universo: población de: Resto del área de cobertura que conoce la emisora

Respuesta	Porcentaje
Bien	12,5%
Mal / No puede sintonizarla	12,5%
Regular	25,0%
No sabe	50,0%

Calidad de recepción

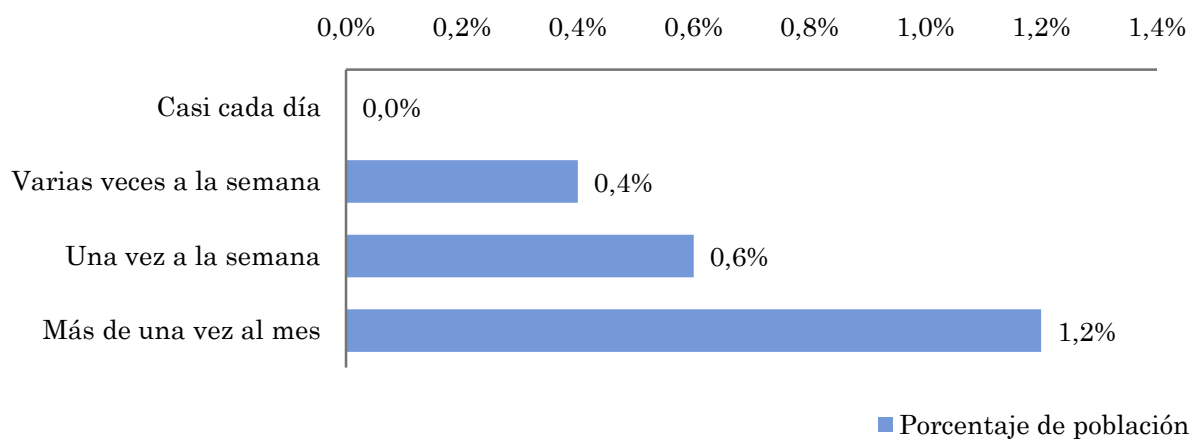


Pregunta - ¿Con qué frecuencia sigue la emisora?

Universo: población mayor de 15 años de: Resto del área de cobertura

Respuesta	Porcentaje de población	Personas
Casi cada día	0,0%	0
Varias veces a la semana	0,4%	1.629
Una vez a la semana	0,6%	2.444
Más de una vez al mes	1,2%	4.888

Esta emisora es seguida por 8962 personas del área indicada.



Indicadores de audiencia de la emisora en el área específica

Minutos / día: Tiempo medio de dedicación diaria a la emisora en el área específica.

Desviación típica (σ): o desviación estandar es una medida de dispersión de la media.

Minutos / día	Desviación típica (σ)
0,5	0,8

SHARE: cuota de audiencia, expresada en porcentaje, respecto al resto de emisoras.

SHARE
0,5%

Cuota de oyentes (GRPs): cuota de audiencia, expresada en número de personas, respecto al resto de emisoras.

Cuota de oyentes (GRPs)
1.280

Horas de audiencia diaria: total de horas de seguimiento que dedica el conjunto de la población.

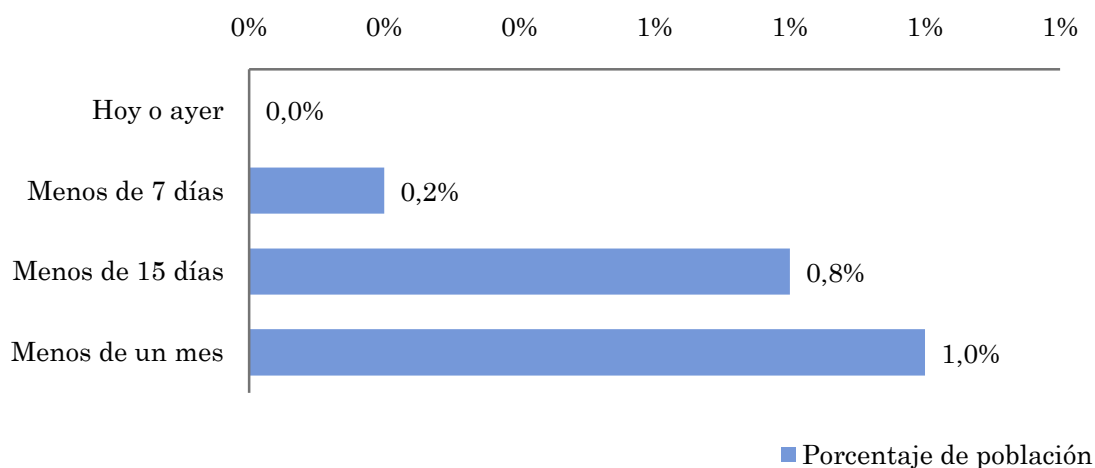
Horas de audiencia diaria
3.394,6

Pregunta - ¿Aproximadamente, cuándo fue la última vez que escuchó Radio 6 Tenerife?

Universo: población mayor de 15 años de: Resto del área de cobertura

Respuesta	Porcentaje de población	Personas
Hoy o ayer	0,0%	0
Menos de 7 días	0,2%	815
Menos de 15 días	0,8%	3.259
Menos de un mes	1,0%	4.074

Esta emisora ha sido escuchada por 8147 personas del área indicada durante el último mes.



Indicadores de audiencia de la emisora en el área específica durante el último mes

Minutos / día: Tiempo medio de dedicación diaria a la emisora en el área específica.

Desviación típica (σ): o desviación estándar es una medida de dispersión de la media.

Minutos / día	Desviación típica (σ)
0,4	0,0

SHARE: cuota de audiencia, expresada en porcentaje, respecto al resto de emisoras.

SHARE
0,4%

Cuota de oyentes (GRPs): cuota de audiencia, expresada en número de personas, respecto al resto de emisoras.

Cuota de oyentes (GRPs)
1.024

Horas de audiencia diaria: total de horas de seguimiento que dedica el conjunto de la población.

Horas de audiencia diaria
2.715,7

Análisis por grupos de sexo y edad

- ⇒ Conocimiento del nombre de la emisora por sexos y edades.
- Frecuencia de seguimiento por sexos y edades.
- Tiempo de dedicación diario por sexos y edades.
- Tiempo de dedicación diario de los habituales a la emisora por sexos y edades.

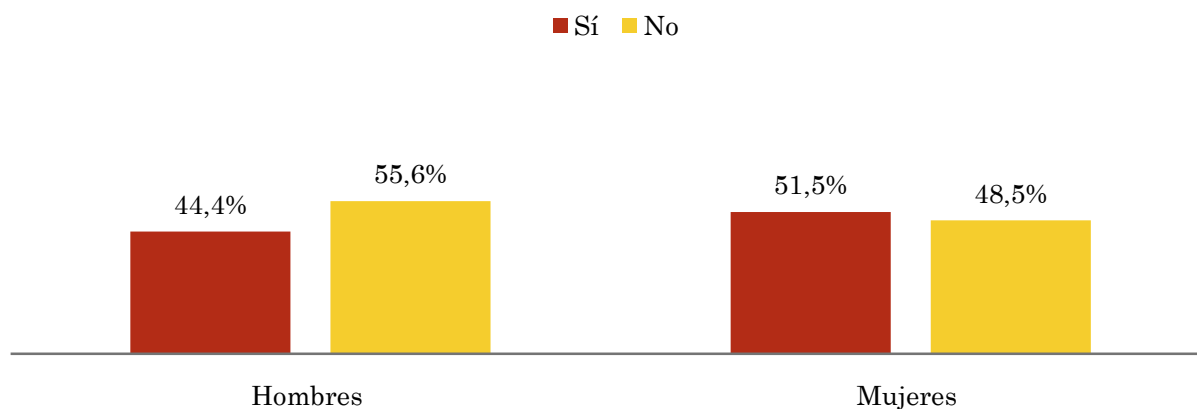
Los datos que se presentan a continuación están basados en el conjunto de la muestra y no son proporcionales a la población de cada área.

Pregunta - ¿Conoce la emisora Radio 6 Tenerife?

Universo: población mayor de 15 años de toda el área de la muestra.

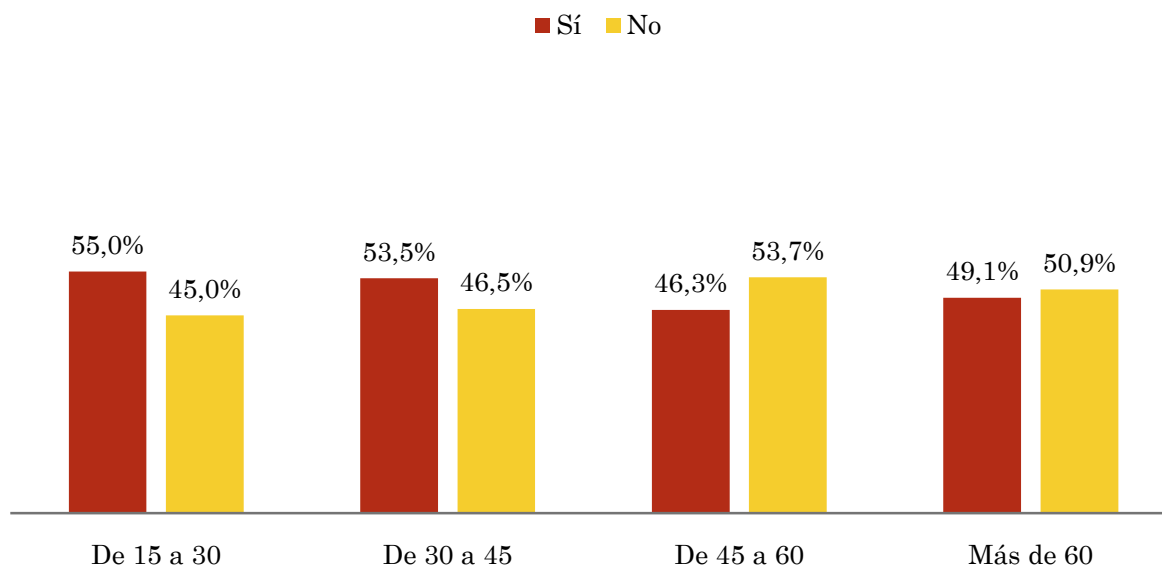
Análisis comparativo por grupos de sexo

Resp / Grupo	Hombres	Mujeres
Sí	44,4%	51,5%
No	55,6%	48,5%



Análisis comparativo por grupos de edad

Resp \ Grupo	De 15 a 30	De 30 a 45	De 45 a 60	Más de 60
Sí	55,0%	53,5%	46,3%	49,1%
No	45,0%	46,5%	53,7%	50,9%

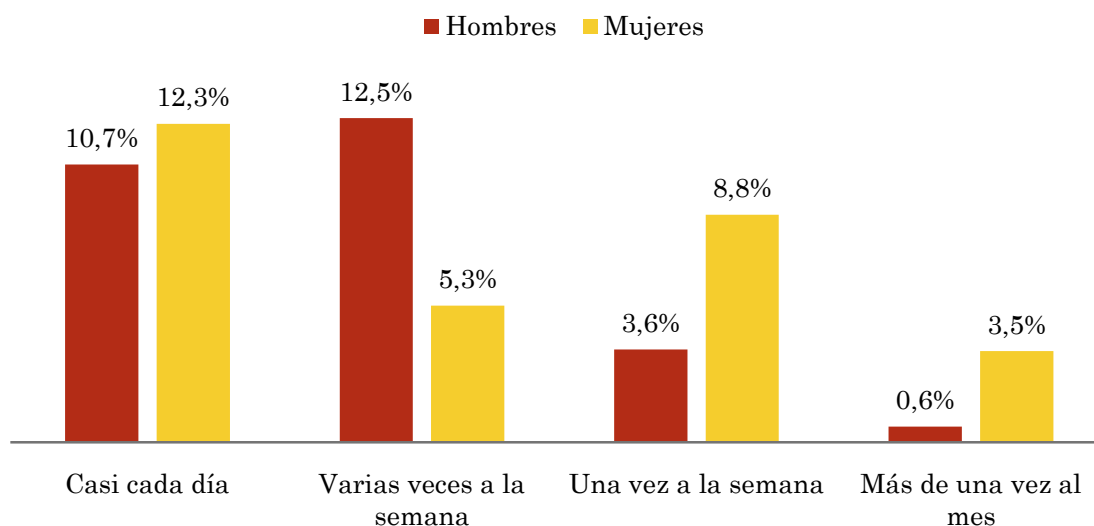


Pregunta - ¿Con qué frecuencia sigue la emisora?

Universo: población mayor de 15 años de toda el área de la muestra.

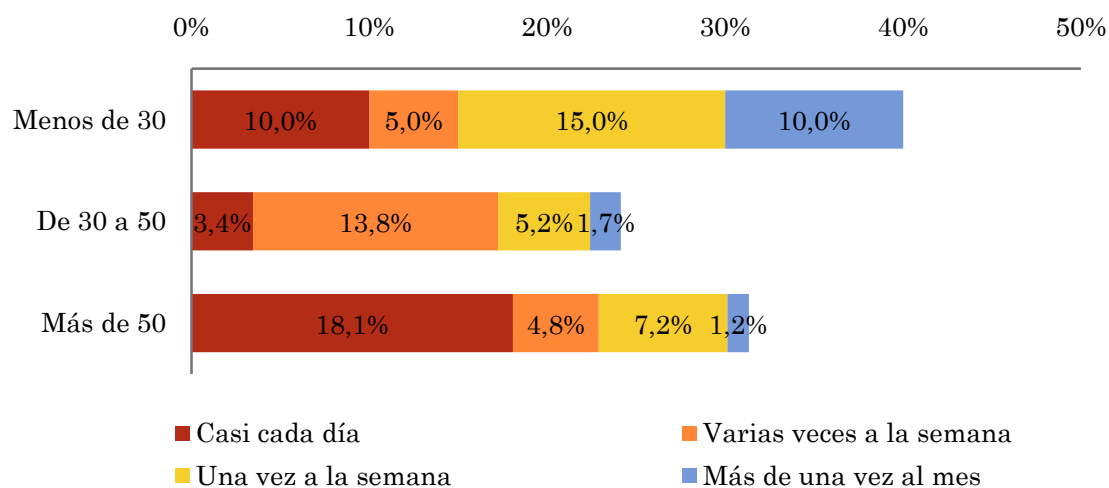
Análisis comparativo por grupos de sexo

Respuesta	Hombres	Mujeres
Casi cada día	10,7%	12,3%
Varias veces a la semana	12,5%	5,3%
Una vez a la semana	3,6%	8,8%
Más de una vez al mes	0,6%	3,5%



Análisis comparativo por grupos de edad

Resp \ Grupo	Menos de 30	De 30 a 50	Más de 50
Casi cada día	10,0%	3,4%	18,1%
Varias veces a la semana	5,0%	13,8%	4,8%
Una vez a la semana	15,0%	5,2%	7,2%
Más de una vez al mes	10,0%	1,7%	1,2%

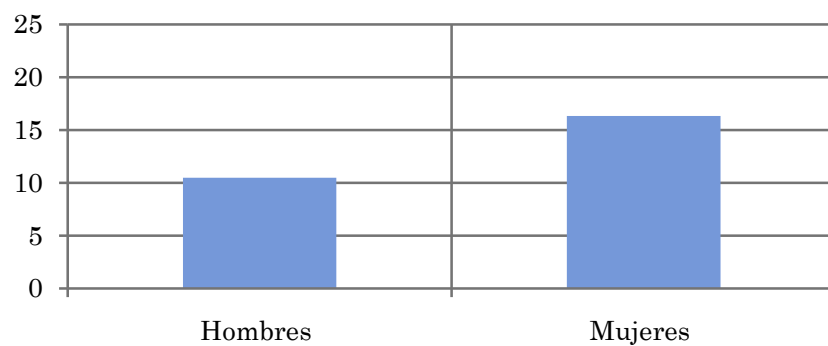


Tiempo medio de dedicación diaria a la emisora (minutos / día)

Universo: población mayor de 15 años de toda el área de la muestra.

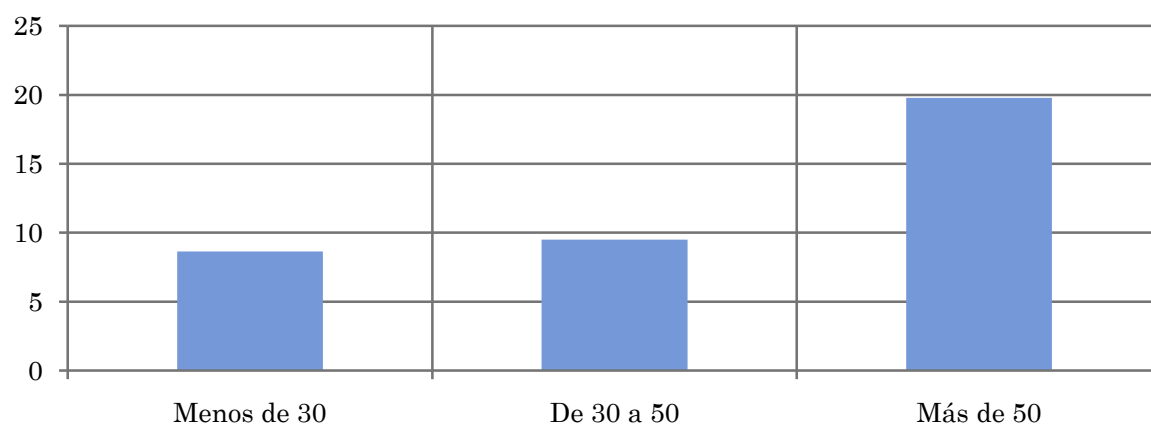
Análisis comparativo por grupos de sexo

Hombres	Mujeres
10,5	16,3



Análisis por grupos de edad

Menos de 30	De 30 a 50	Más de 50
8,6	9,5	19,8

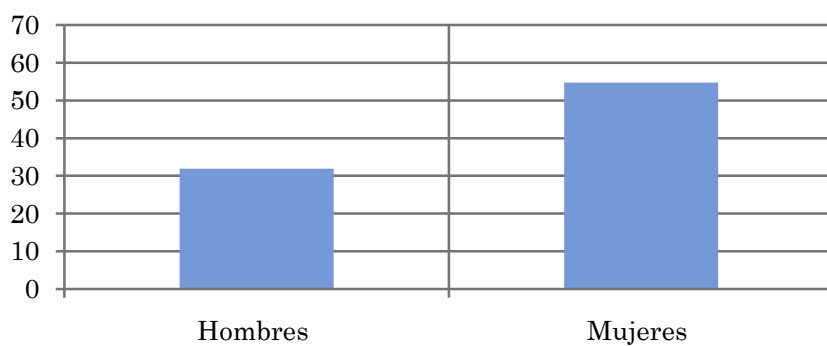


Tiempo medio de dedicación diaria a la emisora (minutos / día)

Universo: Población que sigue la emisora, por lo menos ocasionalmente.

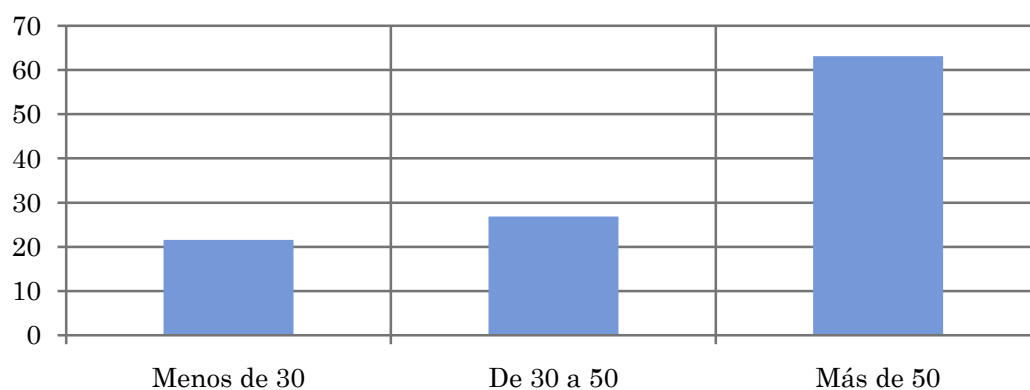
Análisis comparativo por grupos de sexo

Hombres	Mujeres
31,9	54,8



Análisis de sus seguidores por grupos de edad:

Menos de 30	De 30 a 50	Más de 50
21,6	26,9	63,1



Análisis sobre los oyentes habituales de la emisora

⇒ **Distribución de la audiencia durante el día**

Distribución de la audiencia durante la semana

Progresión de la audiencia

Preferencias de programación

Se consideran habituales los que dedican una media de más de un minuto al día a la emisora.

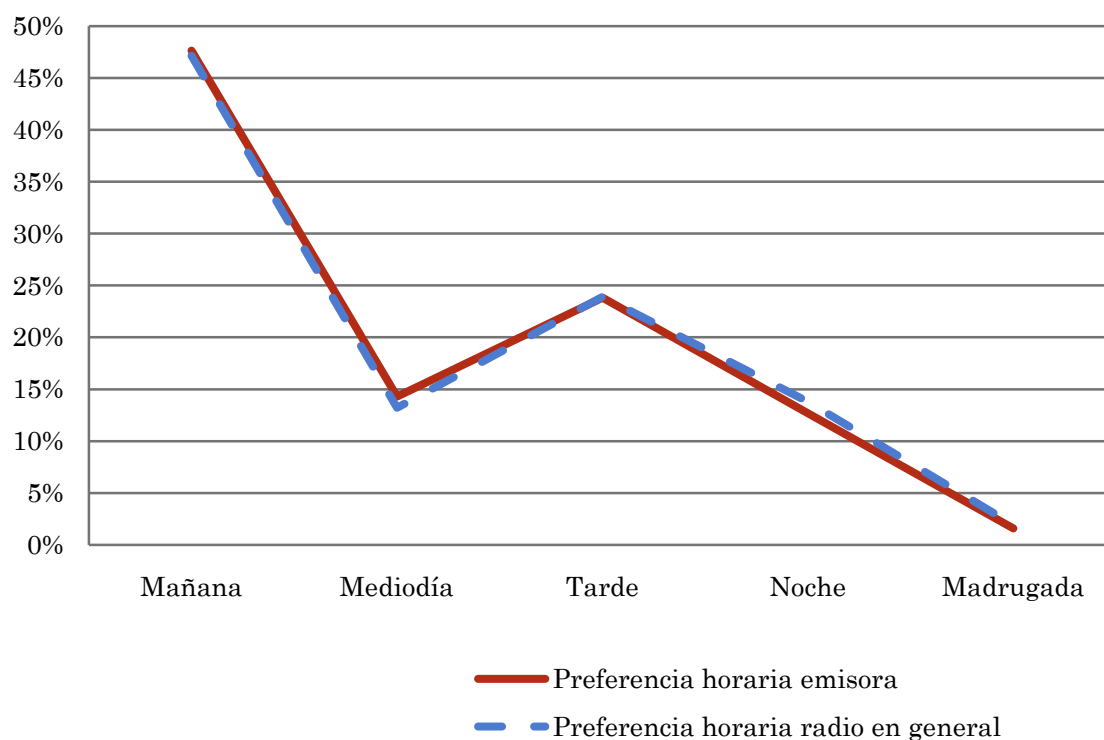
Pregunta - ¿A qué horas escucha habitualmente Radio 6 Tenerife?

Universo: población habitual de la emisora.

Análisis general

Respuesta	Preferencia horaria emisora	Preferencia horaria radio en general
Mañana	47,6%	47,1%
Mediodía	14,3%	13,2%
Tarde	23,8%	23,9%
Noche	12,7%	13,8%
Madrugada	1,6%	1,9%

Distribución de la audiencia durante el día



Los resultados obtenidos son un reflejo del horario más común de sintonización de la emisora. Lo que no significa que no la sigan fuera del horario más habitual.

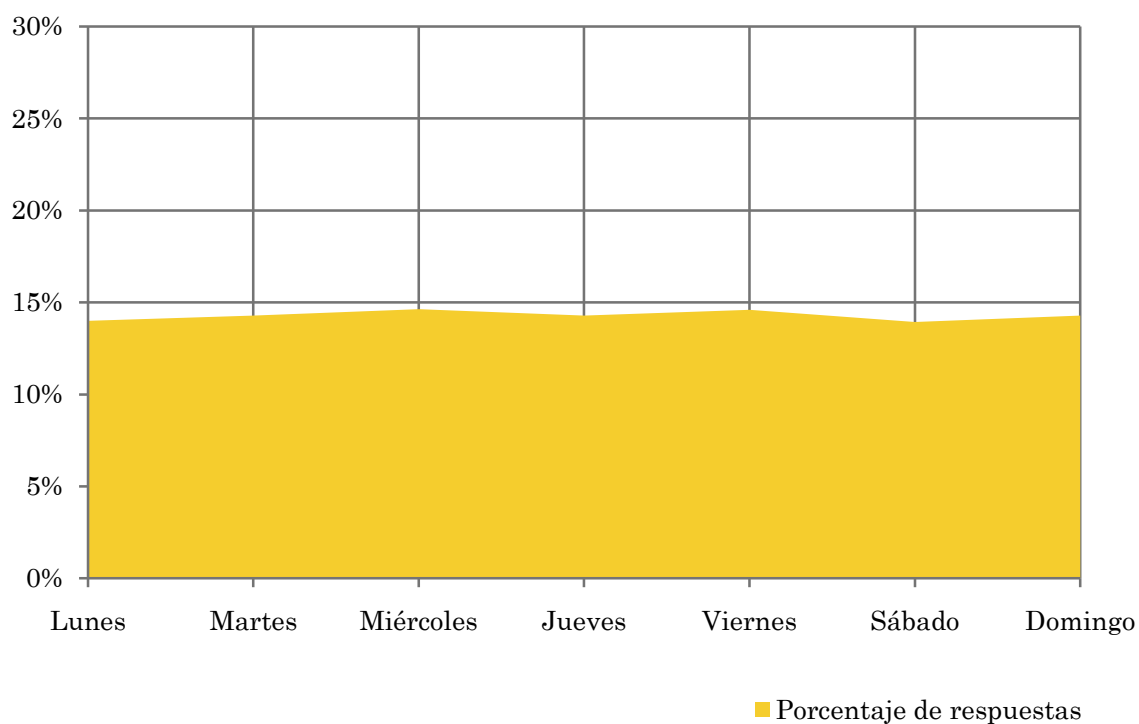
Pregunta - ¿Qué días de la semana suele escuchar Radio 6 Tenerife?

Universo: población habitual de la emisora.

Análisis general

Respuesta	Porcentaje de respuestas
Lunes	14,0%
Martes	14,3%
Miércoles	14,6%
Jueves	14,3%
Viernes	14,6%
Sábado	13,9%
Domingo	14,3%

Distribución de la audiencia durante los días de la semana



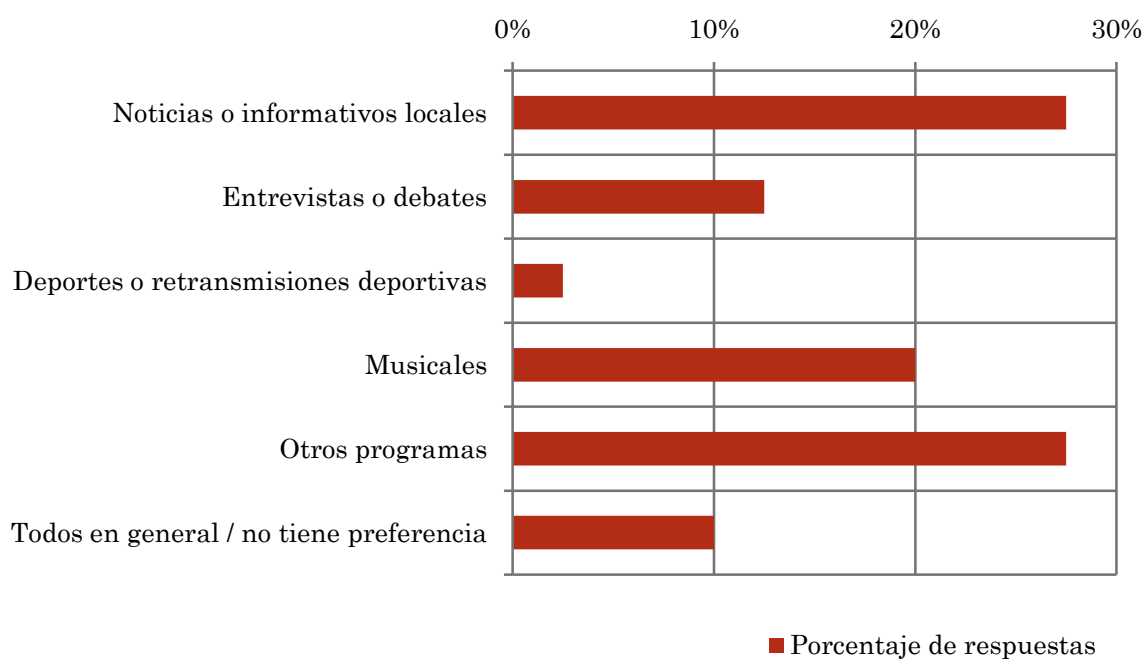
Pregunta - ¿Qué es lo que más le gusta de la programación de esta emisora y de la

Universo: población habitual de la emisora.

Análisis general

Respuestas	Porcentaje de respuestas
Noticias o informativos locales	27,5%
Entrevistas o debates	12,5%
Deportes o retransmisiones deportivas	2,5%
Musicales	20,0%
Otros programas	27,5%
Todos en general / no tiene preferencia	10,0%

Preferencias de programación



Análisis sobre la población no oyente

⇒ Análisis de las causas o factores adversos a la audiencia

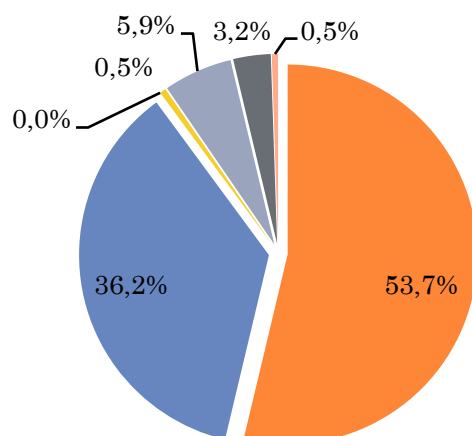
Se consideran no oyentes los que dedican una media de menos de un minuto al día a la emisora.

Principales motivos por los que no se escucha la emisora

Universo: población general de toda el área de la encuesta que escucha la emisora menos de un minuto al día de media.

Análisis general

Resp / Grupo	Porcentaje
Desconocimiento de la emisora	53,7%
No escucha la radio / o ninguna emisora en concreto	36,2%
Desconocimiento de la programación de la emisora	0,0%
Dedica poco tiempo a escuchar la radio	0,5%
Problemas con la recepción de la señal	5,9%
Prefiere la programación de otras emisoras	3,2%
Otros motivos	0,5%



- Desconocimiento de la emisora
- No escucha la radio / o ninguna emisora en concreto
- Desconocimiento de la programación de la emisora
- Dedica poco tiempo a escuchar la radio
- Problemas con la recepción de la señal
- Prefiere la programación de otras emisoras
- Otros motivos