



2011

Marzo



## Estudio de audiencia de Radio Chinchilla



## Índice de contenido

⇒ Ficha técnica	<u>3</u>
Síntesis del estudio	<u>4</u>
Análisis cuantitativo área 1	<u>6</u>
Análisis cuantitativo área 2	<u>10</u>
Análisis por sexos y edades	<u>14</u>
Análisis sobre los habituales (cualitativo)	<u>19</u>
Análisis sobre las causas adversas a la audiencia	<u>23</u>

## FICHA TÉCNICA

---

<b>Empresa que realiza el estudio</b>	Información Técnica y Científica SL (Infortécnica)
<b>Universo</b>	Población mayor de 15 años de Chinchilla y Albacete.
<b>Muestra</b>	409 entrevistas.
<b>Técnica de muestreo</b>	Muestreo probabilístico, aleatorio simple.
<b>Intervalo de confianza</b>	95,5% (dos sigma)
<b>Margen de error (Error máximo aplicable sobre conjunto total de la muestra)</b>	+/- 4,94%
<b>Tipo de entrevista</b>	Telefónica.
<b>Fecha del sondeo</b>	Marzo de 2011
<b>Datos de Infortécnica</b>	C/ Lepant 422 08025 Barcelona Tel: +34934334243 Fax: +34934351627 Más información en: <a href="http://www.infortecnica.com">www.infortecnica.com</a> <a href="http://www.audiencia.org">www.audiencia.org</a>

Puede verificar la autenticidad de los datos del estudio consultando la web [www.audiencia.org](http://www.audiencia.org) o contactando con Infortécnica.

## SÍNTESIS DEL ESTUDIO

---

### **“RADIO CHINCHILLA”, SEGUIDA POR CERCA DE 50.000 RADIOYENTES, SUPERA UN 27 POR CIENTO DE SHARE EN CHINCHILLA**

En el estudio realizado en marzo de 2011, “Radio Chinchilla” es seguida de forma habitual por cerca de 50.000 radioyentes. Supera un 27 por ciento de share en Chinchilla y cerca del siete por ciento en el conjunto de su área de difusión incluyendo, además de Chinchilla, Albacete capital.

La emisora es conocida por la mayoría de la población de su área de difusión. En Chinchilla y su entorno más de la mitad de la población la sigue de forma habitual. En el conjunto de su amplia área de difusión, sus oyentes le dedican más de 40 minutos de media diaria. Sobre el conjunto de la población, el tiempo medio de audiencia en Chinchilla alcanza 28 minutos. La cuota de radioyentes (GRP) supera 6.000 personas al día, mil más que en el anterior estudio.

El perfil del público es de ambos sexos y de todos los grupos de edad.

## Análisis cuantitativo de la audiencia de la emisora por cada área

- ⇒ Grado de conocimiento respecto al nombre de la emisora.
- Calidad de recepción y / o porcentaje de sintonización.
- Frecuencia de seguimiento de la emisora.
- Frecuencia de seguimiento en el último mes.
- Número de personas que siguen la emisora habitualmente.
- Número de personas que han seguido la emisora durante el último mes.
- Tiempo medio de dedicación a la emisora.
- Tiempo medio de dedicación en el último mes.
- Share, cuota de oyentes y total de horas de audiencia diaria.  
(datos generales y del último mes)



## Área de Chinchilla

### Análisis cuantitativo

Población total de los municipios de la muestra  $\Rightarrow$  3.803

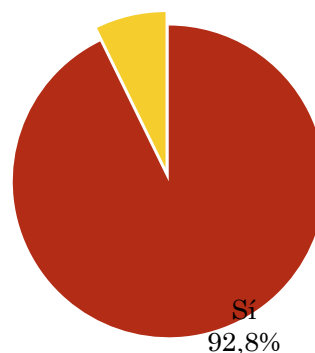
Municipios  $\Rightarrow$  Chinchilla del Monte Aragón

### Pregunta - ¿Conoce la emisora Radio Chinchilla?

Universo: población mayor de 15 años de: Área de Chinchilla

Respuesta	Porcentaje
Sí	92,8%
No	7,2%

Grado de conocimiento de la población respecto al nombre de la emisora

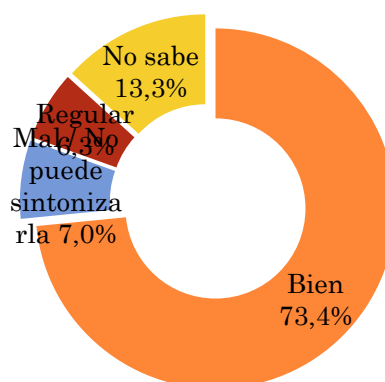


### Pregunta - En cuanto a la recepción de la señal Radio Chinchilla ¿se recibe bien, regular o mal?

Universo: población de: Área de Chinchilla que conoce la emisora

Respuesta	Porcentaje
Bien	73,4%
Mal / No puede sintonizarla	7,0%
Regular	6,3%
No sabe	13,3%

Calidad de recepción

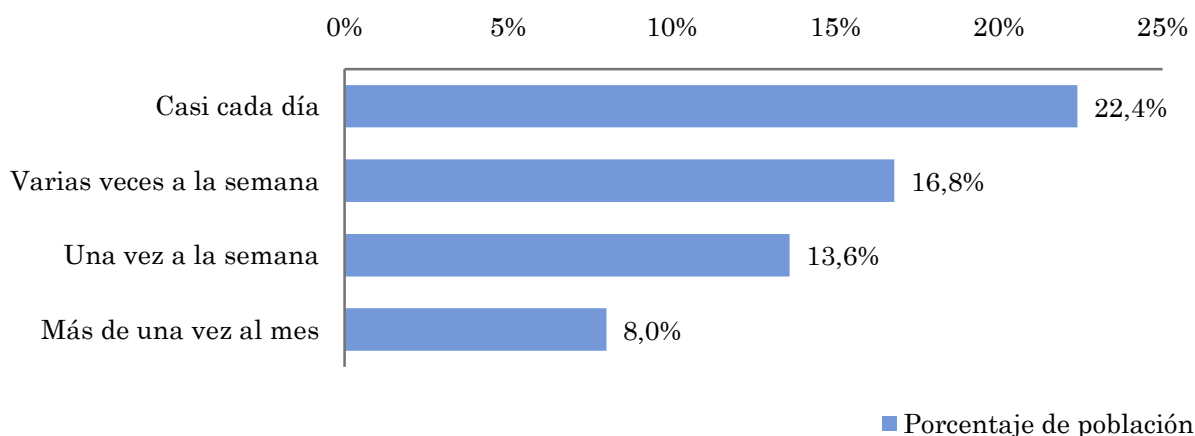


## Pregunta - ¿Con qué frecuencia sigue la emisora?

Universo: población mayor de 15 años de: Área de Chinchilla

Respuesta	Porcentaje de población	Personas
Casi cada día	22,4%	852
Varias veces a la semana	16,8%	639
Una vez a la semana	13,6%	517
Más de una vez al mes	8,0%	304

Esta emisora es seguida por 2312 personas del área indicada.



## Indicadores de audiencia de la emisora en el área específica

Minutos / día: Tiempo medio de dedicación diaria a la emisora en el área específica.

Desviación típica ( $\sigma$ ): o desviación estandar es una medida de dispersión de la media.

Minutos / día	Desviación típica ( $\sigma$ )
27,6	43,5

SHARE: cuota de audiencia, expresada en porcentaje, respecto al resto de emisoras.

SHARE
26,3%

Cuota de oyentes (GRPs): cuota de audiencia, expresada en número de personas, respecto al resto de emisoras.

Cuota de oyentes (GRPs)
660

Horas de audiencia diaria: total de horas de seguimiento que dedica el conjunto de la población.

Horas de audiencia diaria
1.749,7

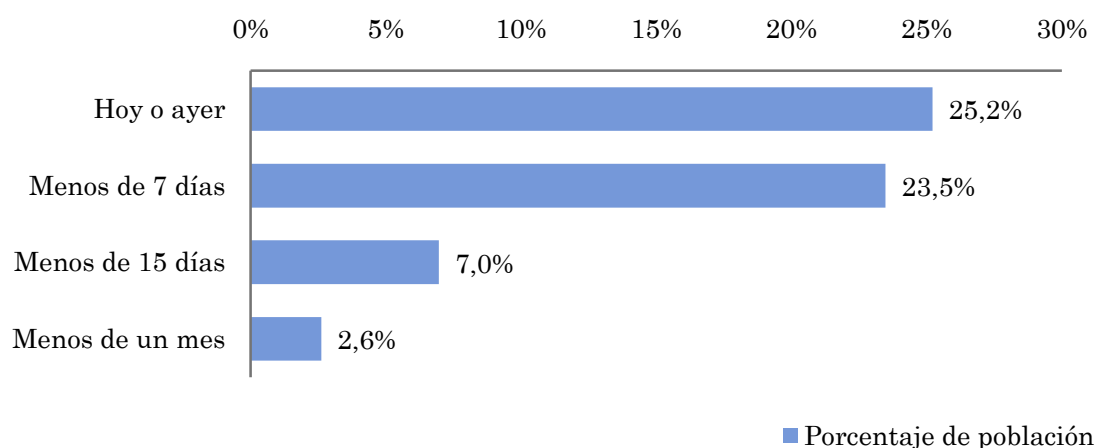


## Pregunta - ¿Aproximadamente, cuándo fue la última vez que escuchó Radio Chinchilla?

Universo: población mayor de 15 años de: Área de Chinchilla

Respuesta	Porcentaje de población	Personas
Hoy o ayer	25,2%	959
Menos de 7 días	23,5%	893
Menos de 15 días	7,0%	265
Menos de un mes	2,6%	99

Esta emisora ha sido escuchada por 2216 personas del área indicada durante el último mes.



## Indicadores de audiencia de la emisora en el área específica durante el último mes

Minutos / día: Tiempo medio de dedicación diaria a la emisora en el área específica.

Desviación típica ( $\sigma$ ): o desviación estándar es una medida de dispersión de la media.

Minutos / día	Desviación típica ( $\sigma$ )
26,1	36,4

SHARE: cuota de audiencia, expresada en porcentaje, respecto al resto de emisoras.

SHARE
24,8%

Cuota de oyentes (GRPs): cuota de audiencia, expresada en número de personas, respecto al resto de emisoras.

Cuota de oyentes (GRPs)
623

Horas de audiencia diaria: total de horas de seguimiento que dedica el conjunto de la población.

Horas de audiencia diaria
1.652,0



## Área de Albacete

### Análisis cuantitativo

Población total de los municipios de la muestra  $\Rightarrow$  169.716

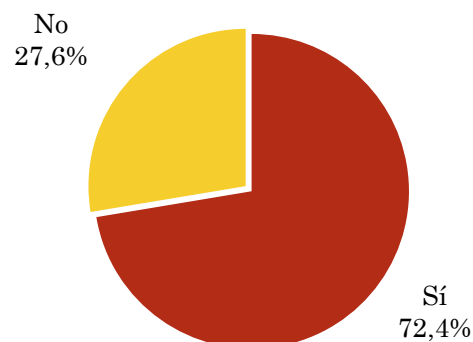
Municipios  $\Rightarrow$  Albacete

### Pregunta - ¿Conoce la emisora Radio Chinchilla?

Universo: población mayor de 15 años de: Área de Albacete

Respuesta	Porcentaje
Sí	72,4%
No	27,6%

Grado de conocimiento de la población respecto al nombre de la emisora

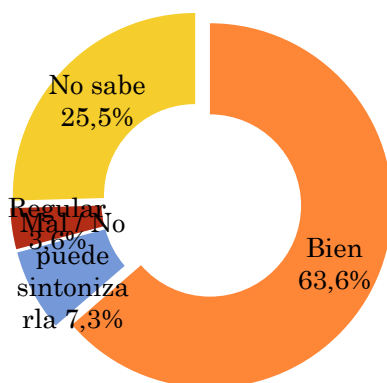


### Pregunta - En cuanto a la recepción de la señal Radio Chinchilla ¿se recibe bien, regular o mal?

Universo: población de: Área de Albacete que conoce la emisora

Respuesta	Porcentaje
Bien	63,6%
Mal / No puede sintonizarla	7,3%
Regular	3,6%
No sabe	25,5%

Calidad de recepción

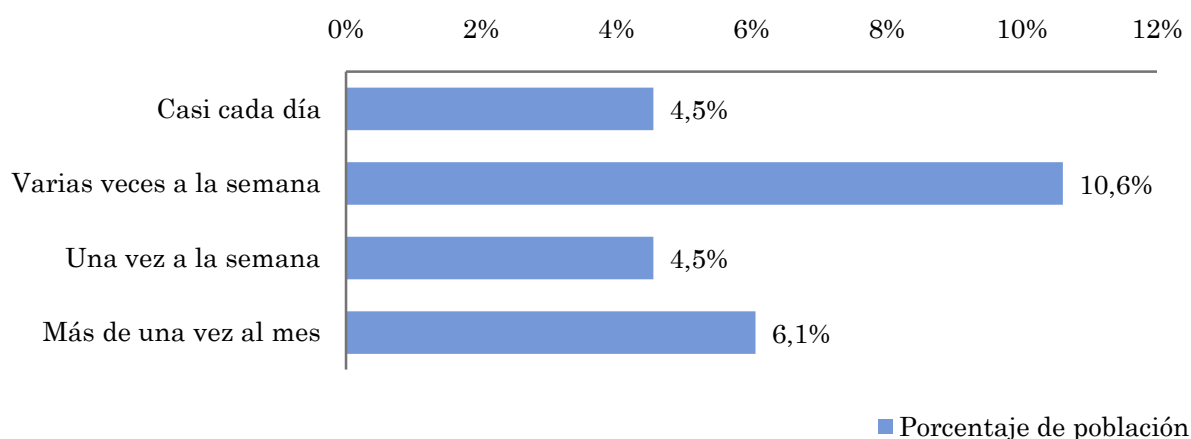


## Pregunta - ¿Con qué frecuencia sigue la emisora?

Universo: población mayor de 15 años de: Área de Albacete

Respuesta	Porcentaje de población	Personas
Casi cada día	4,5%	7.714
Varias veces a la semana	10,6%	18.000
Una vez a la semana	4,5%	7.714
Más de una vez al mes	6,1%	10.286

Esta emisora es seguida por 43715 personas del area indicada.



## Indicadores de audiencia de la emisora en el área específica

Minutos / día: Tiempo medio de dedicación diaria a la emisora en el área específica.

Desviación típica ( $\sigma$ ): o desviación estandar es una medida de dispersión de la media.

Minutos / día	Desviación típica ( $\sigma$ )
6,6	15,6

SHARE: cuota de audiencia, expresada en porcentaje, respecto al resto de emisoras.

SHARE
6,3%

Cuota de oyentes (GRPs): cuota de audiencia, expresada en número de personas, respecto al resto de emisoras.

Cuota de oyentes (GRPs)
7.090

Horas de audiencia diaria: total de horas de seguimiento que dedica el conjunto de la población.

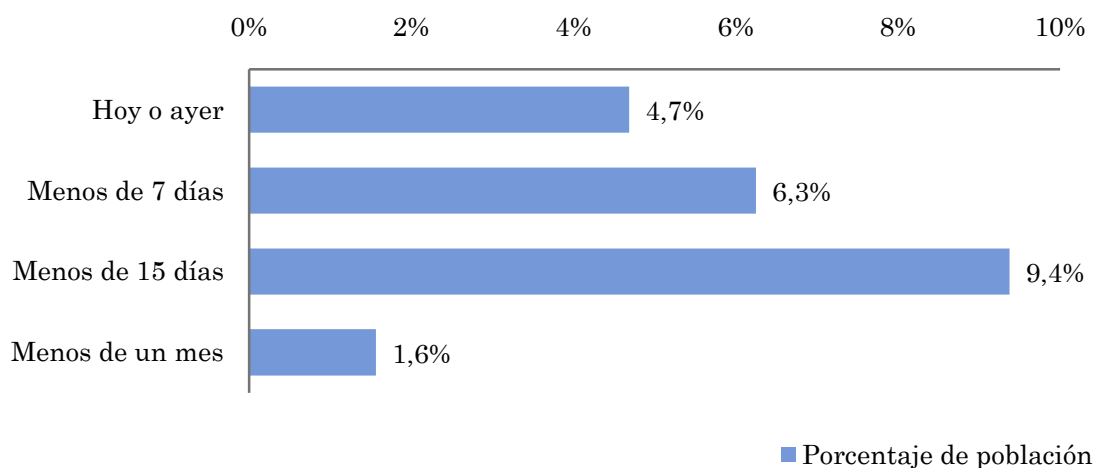
Horas de audiencia diaria
18.798,4

## Pregunta - ¿Aproximadamente, cuándo fue la última vez que escuchó Radio Chinchilla?

Universo: población mayor de 15 años de: Área de Albacete

Respuesta	Porcentaje de población	Personas
Hoy o ayer	4,7%	7.955
Menos de 7 días	6,3%	10.607
Menos de 15 días	9,4%	15.911
Menos de un mes	1,6%	2.652

Esta emisora ha sido escuchada por 37125 personas del área indicada durante el último mes.



## Indicadores de audiencia de la emisora en el área específica durante el último mes

Minutos / día: Tiempo medio de dedicación diaria a la emisora en el área específica.

Desviación típica ( $\sigma$ ): o desviación estándar es una medida de dispersión de la media.

Minutos / día	Desviación típica ( $\sigma$ )
5,2	15,6

SHARE: cuota de audiencia, expresada en porcentaje, respecto al resto de emisoras.

SHARE
4,9%

Cuota de oyentes (GRPs): cuota de audiencia, expresada en número de personas, respecto al resto de emisoras.

Cuota de oyentes (GRPs)
5.527

Horas de audiencia diaria: total de horas de seguimiento que dedica el conjunto de la población.

Horas de audiencia diaria
14.653,7

## Análisis por grupos de sexo y edad

- ⇒ Conocimiento del nombre de la emisora por sexos y edades.
- Frecuencia de seguimiento por sexos y edades.
- Tiempo de dedicación diario por sexos y edades.
- Tiempo de dedicación diario de los habituales a la emisora por sexos y edades.

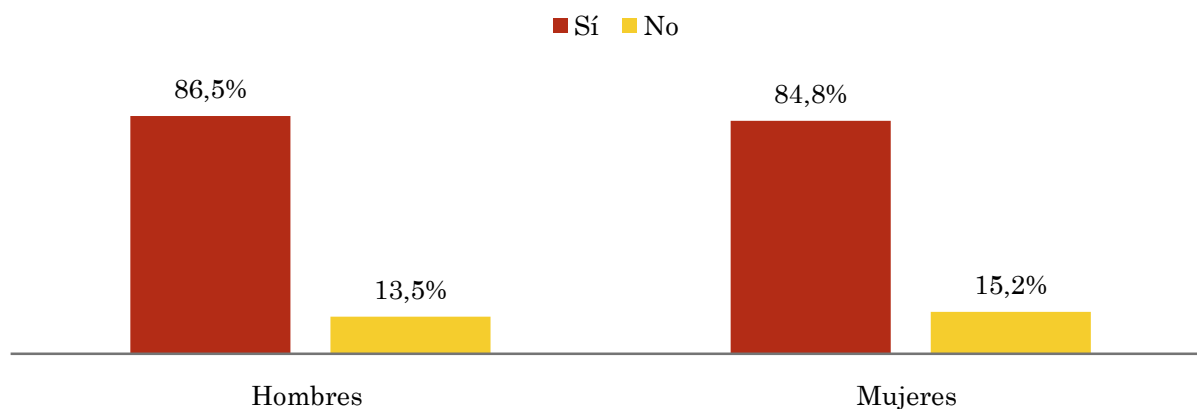
Los datos que se presentan a continuación están basados en el conjunto de la muestra y no son proporcionales a la población de cada área.

## Pregunta - ¿Conoce la emisora Radio Chinchilla?

Universo: población mayor de 15 años de toda el área de la muestra.

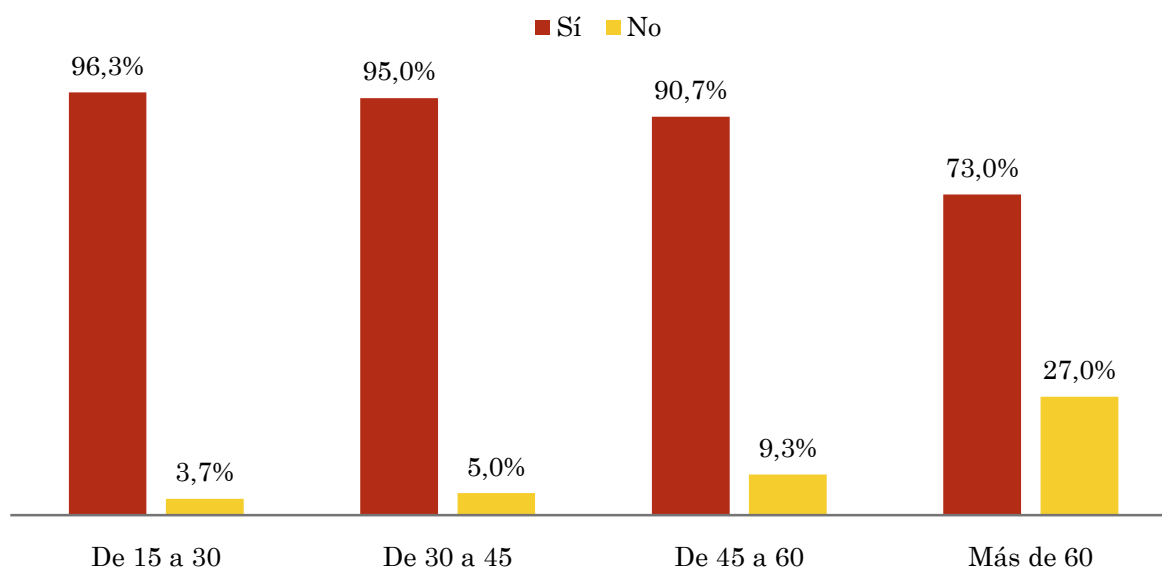
### Análisis comparativo por grupos de sexo

Resp / Grupo	Hombres	Mujeres
Sí	86,5%	84,8%
No	13,5%	15,2%



### Análisis comparativo por grupos de edad

Resp \ Grupo	De 15 a 30	De 30 a 45	De 45 a 60	Más de 60
Sí	96,3%	95,0%	90,7%	73,0%
No	3,7%	5,0%	9,3%	27,0%

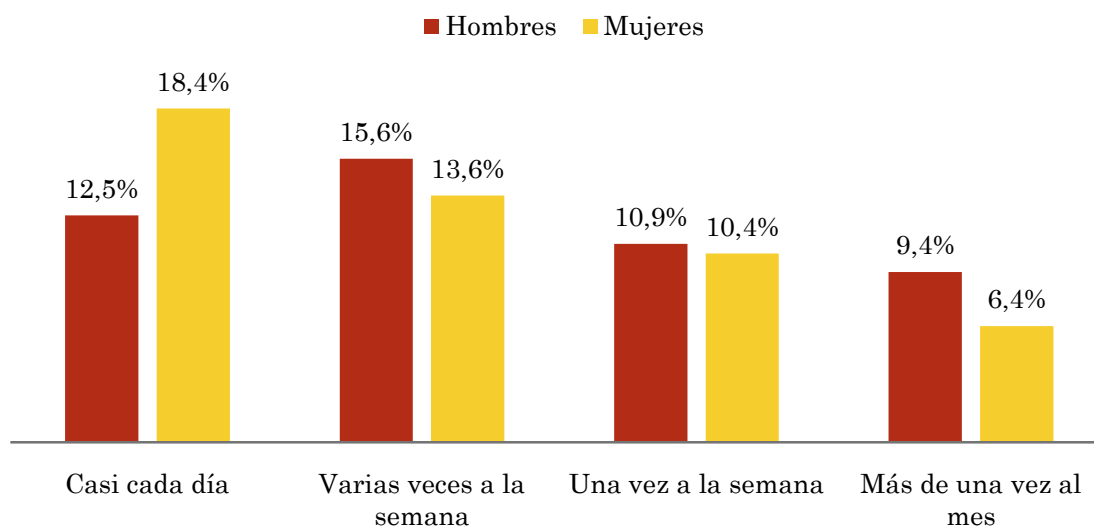


## Pregunta - ¿Con qué frecuencia sigue la emisora?

Universo: población mayor de 15 años de toda el área de la muestra.

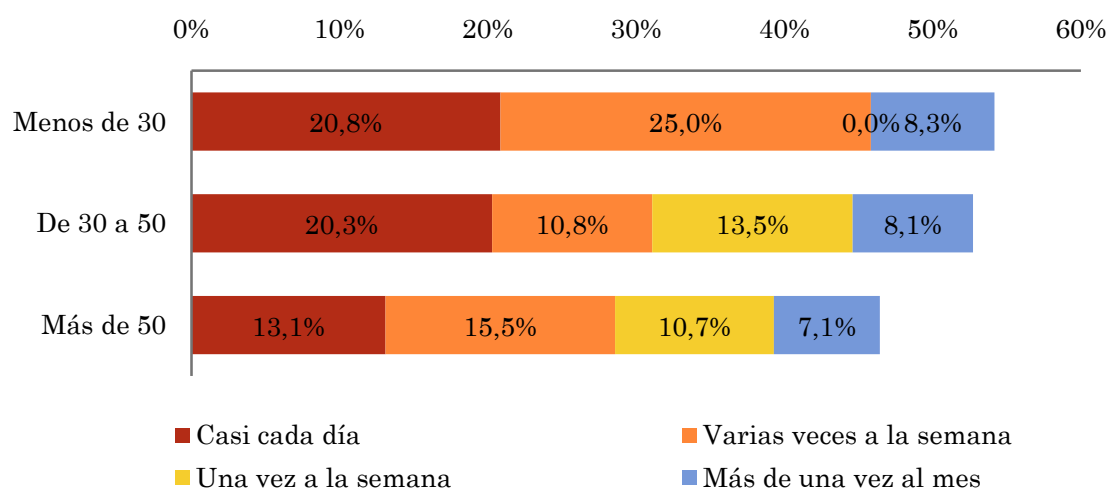
### Análisis comparativo por grupos de sexo

Respuesta	Hombres	Mujeres
Casi cada día	12,5%	18,4%
Varias veces a la semana	15,6%	13,6%
Una vez a la semana	10,9%	10,4%
Más de una vez al mes	9,4%	6,4%



### Análisis comparativo por grupos de edad

Resp \ Grupo	Menos de 30	De 30 a 50	Más de 50
Casi cada día	20,8%	20,3%	13,1%
Varias veces a la semana	25,0%	10,8%	15,5%
Una vez a la semana	0,0%	13,5%	10,7%
Más de una vez al mes	8,3%	8,1%	7,1%



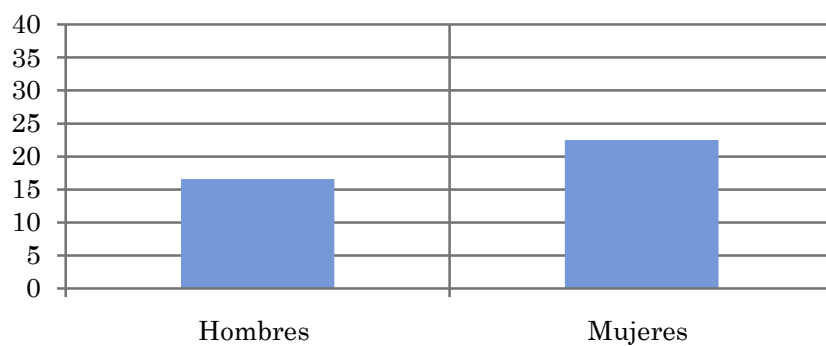


## Tiempo medio de dedicación diaria a la emisora (minutos / día)

Universo: población mayor de 15 años de toda el área de la muestra.

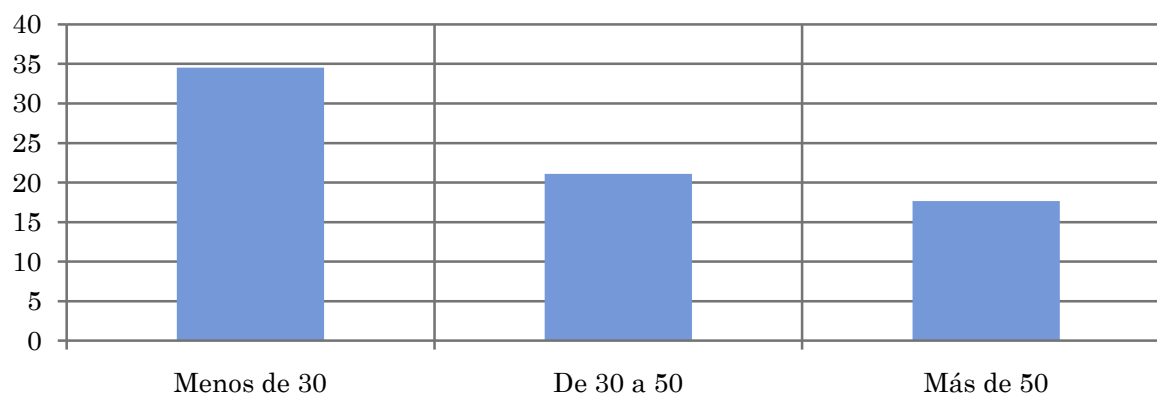
### Análisis comparativo por grupos de sexo

Hombres	Mujeres
16,6	22,5



### Análisis por grupos de edad

Menos de 30	De 30 a 50	Más de 50
34,5	21,1	17,7

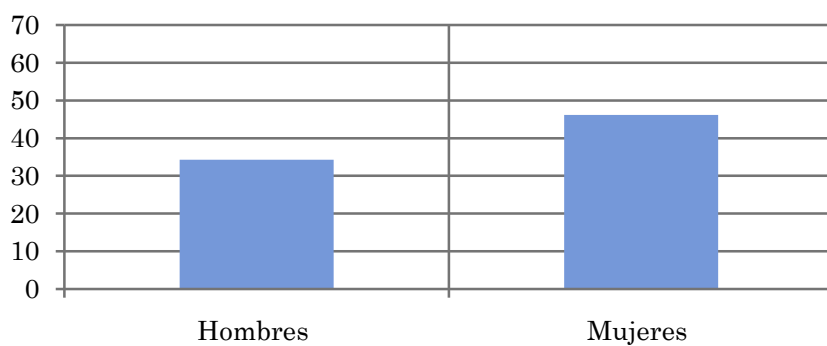


## Tiempo medio de dedicación diaria a la emisora (minutos / día)

Universo: Población que sigue la emisora, por lo menos ocasionalmente.

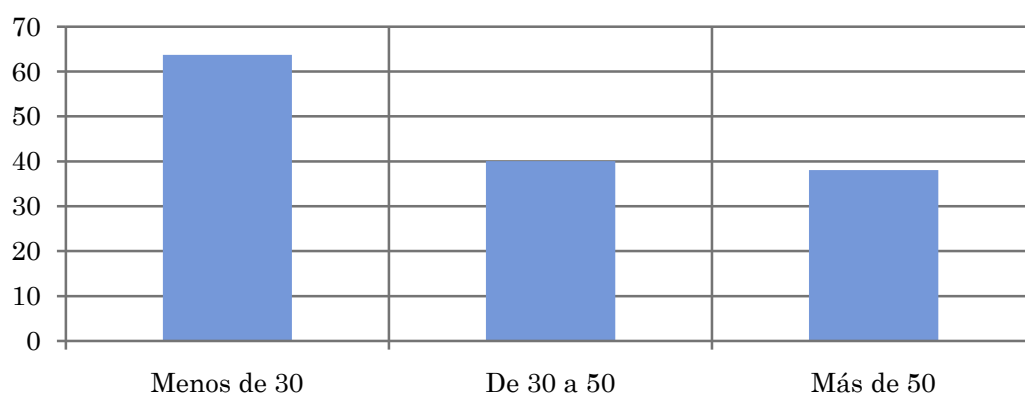
### Análisis comparativo por grupos de sexo

Hombres	Mujeres
34,2	46,1



### Análisis de sus seguidores por grupos de edad:

Menos de 30	De 30 a 50	Más de 50
63,7	40,0	38,0



## Análisis sobre los oyentes habituales de la emisora

⇒ **Distribución de la audiencia durante el día**

**Distribución de la audiencia durante la semana**

**Progresión de la audiencia**

**Preferencias de programación**

Se consideran habituales los que dedican una media de más de un minuto al día a la emisora.

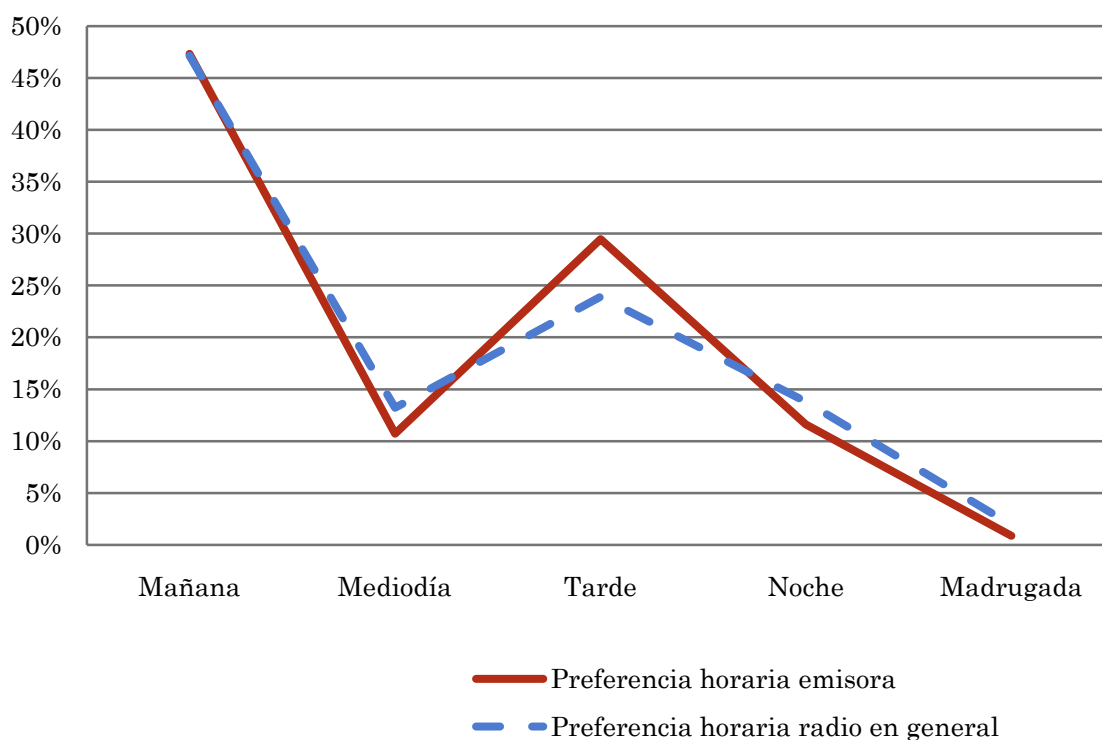
## Pregunta - ¿A qué horas escucha habitualmente Radio Chinchilla?

Universo: población habitual de la emisora.

### Análisis general

Respuesta	Preferencia horaria emisora	Preferencia horaria radio en general
Mañana	47,3%	47,1%
Mediodía	10,7%	13,2%
Tarde	29,5%	23,9%
Noche	11,6%	13,8%
Madrugada	0,9%	1,9%

Distribución de la audiencia durante el día



Los resultados obtenidos son un reflejo del horario más común de sintonización de la emisora. Lo que no significa que no la sigan fuera del horario más habitual.

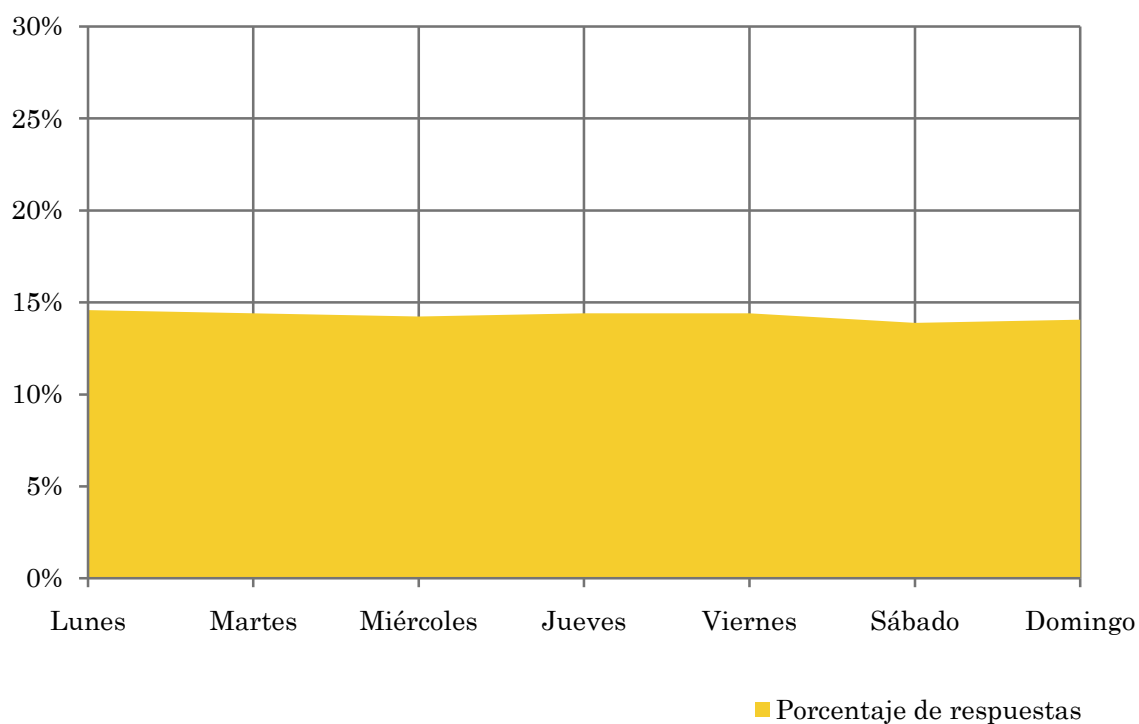
## Pregunta - ¿Qué días de la semana suele escuchar Radio Chinchilla?

Universo: población habitual de la emisora.

### Análisis general

Respuesta	Porcentaje de respuestas
Lunes	14,6%
Martes	14,4%
Miércoles	14,2%
Jueves	14,4%
Viernes	14,4%
Sábado	13,9%
Domingo	14,1%

Distribución de la audiencia durante los días de la semana



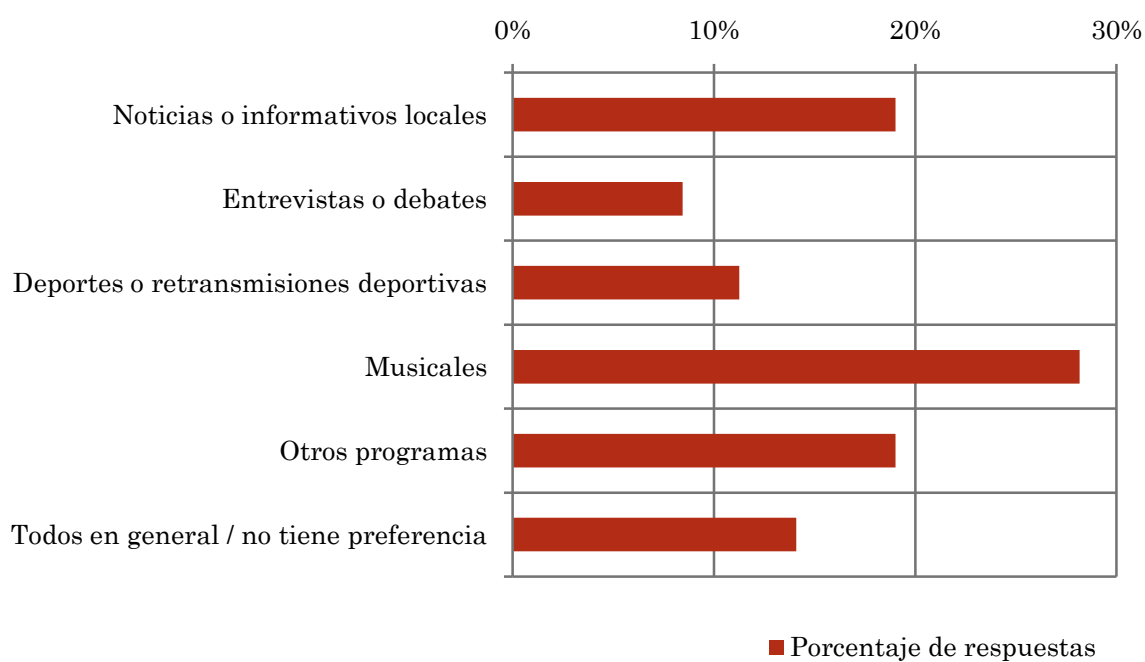
## Pregunta - ¿Qué es lo que más le gusta de la programación de esta emisora y de la

Universo: población habitual de la emisora.

### Análisis general

Respuestas	Porcentaje de respuestas
Noticias o informativos locales	19,0%
Entrevistas o debates	8,5%
Deportes o retransmisiones deportivas	11,3%
Musicales	28,2%
Otros programas	19,0%
Todos en general / no tiene preferencia	14,1%

Preferencias de programación



## Análisis sobre la población no oyente

### ⇒ Análisis de las causas o factores adversos a la audiencia

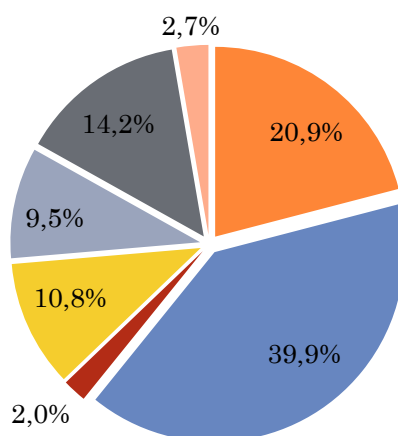
Se consideran no oyentes los que dedican una media de menos de un minuto al día a la emisora.

## Principales motivos por los que no se escucha la emisora

Universo: población general de toda el área de la encuesta que escucha la emisora menos de un minuto al día de media.

### Análisis general

Resp / Grupo	Porcentaje
Desconocimiento de la emisora	20,9%
No escucha la radio / o ninguna emisora en concreto	39,9%
Desconocimiento de la programación de la emisora	2,0%
Dedica poco tiempo a escuchar la radio	10,8%
Problemas con la recepción de la señal	9,5%
Prefiere la programación de otras emisoras	14,2%
Otros motivos	2,7%



- Desconocimiento de la emisora
- No escucha la radio / o ninguna emisora en concreto
- Desconocimiento de la programación de la emisora
- Dedica poco tiempo a escuchar la radio
- Problemas con la recepción de la señal
- Prefiere la programación de otras emisoras
- Otros motivos