

2011

Marzo



## Estudio de audiencia de Canal 10 TV (Asturias)



## Índice de contenido

⇒ Ficha técnica	<u>3</u>
Síntesis del estudio	<u>4</u>
Análisis cuantitativo área 1	<u>6</u>
Análisis por sexos y edades	<u>10</u>
Análisis sobre los habituales (cualitativo)	<u>15</u>
Análisis sobre las causas adversas a la audiencia	<u>20</u>

## FICHA TÉCNICA

---

<b>Empresa que realiza el estudio</b>	Información Técnica y Científica SL (Infortécnica)
<b>Universo</b>	Población mayor de 15 años de Gijón.
<b>Muestra</b>	403 entrevistas.
<b>Técnica de muestreo</b>	Muestreo probabilístico, aleatorio simple.
<b>Intervalo de confianza</b>	95,5% (dos sigma)
<b>Margen de error (Error máximo aplicable sobre conjunto total de la muestra)</b>	+/- 4,98%
<b>Tipo de entrevista</b>	Telefónica.
<b>Fecha del sondeo</b>	Marzo de 2011
<b>Datos de Infortécnica</b>	C/ Lepant 422 08025 Barcelona Tel: +34934334243 Fax: +34934351627 Más información en: <a href="http://www.infortecnica.com">www.infortecnica.com</a> <a href="http://www.audiencia.org">www.audiencia.org</a>

Puede verificar la autenticidad de los datos del estudio consultando la web [www.audiencia.org](http://www.audiencia.org) o contactando con Infortécnica.

## SÍNTESIS DEL ESTUDIO

---

### **“CANAL 10 TV ASTURIAS”, SEGUIDA POR 80.000 PERSONAS EN GIJÓN, ALCANZA UN TRES POR CIENTO DE SHARE**

En el sondeo de marzo de 2011, “Canal 10 TV Asturias” es conocida por dos tercios de la población de Gijón. Cerca de 80.000 telespectadores la han seguido durante el último mes en dicha área, dedicando a la emisora una media de 21 minutos al día. Sobre el conjunto de la población, el tiempo medio de audiencia es de cinco minutos en febrero, con un share del tres por ciento.

Obtiene una cuota de telespectadores GRP’s 8.000 al día, sólo en el área de estudio de Gijón, si bien la emisora alcanza por cable el conjunto de la Comunidad.

La emisora es seguida por todos los grupos de sexo y edad.

## Análisis cuantitativo de la audiencia de la emisora por cada área

- ⇒ Grado de conocimiento de la población respecto al nombre de la emisora.
- Porcentaje de sintonización.
- Frecuencia de seguimiento general de la emisora.
- Frecuencia de seguimiento en el último mes.
- Número de personas que siguen la emisora habitualmente.
- Número de personas que han seguido la emisora en el último mes.
- Tiempo medio de dedicación diaria a la emisora.
- Tiempo medio de dedicación diaria en el último mes.
- SHARE, GRP y total de horas de audiencia diaria (datos generales).
- SHARE, GRP y total de horas de audiencia diaria (datos del último mes).



## Área de Gijón

### Análisis cuantitativo

Población total de los municipios de la muestra ➡ 277.554

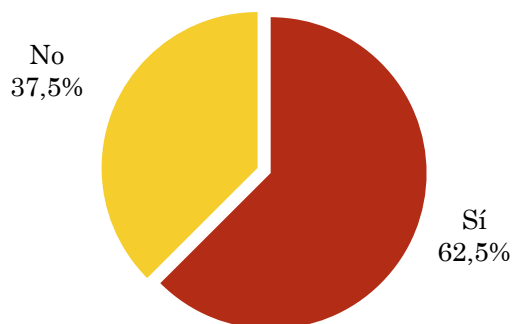
Municipios ➡ Gijón

### Pregunta - ¿Conoce el canal de televisión Canal 10 TV (Asturias)?

Universo: población mayor de 15 años de Área de Gijón

Respuesta	Porcentaje
Sí	62,5%
No	37,5%

Grado de conocimiento de la población respecto al nombre de la emisora

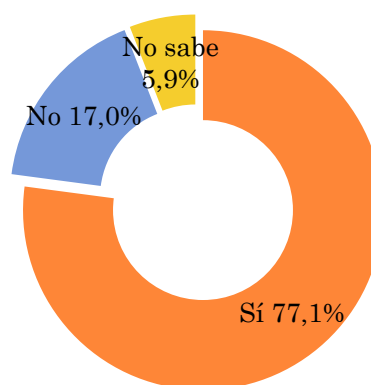


### Pregunta - ¿Tiene sintonizada Canal 10 TV (Asturias) en su televisor?

Universo: población mayor de 15 años de Área de Gijón que conoce la emisora

Respuesta	Porcentaje
Sí	77,1%
No	17,0%
Problemas de sintonización	0,0%
No sabe	5,9%

Porcentaje de sintonización



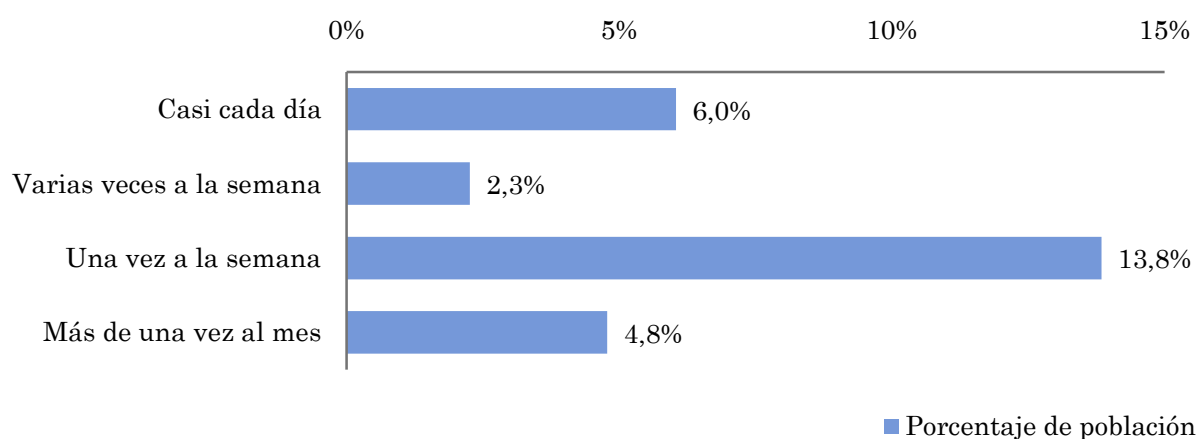
Al preguntar desde que barrio no pueden sintonizar correctamente la emisora, las respuestas se han dispersado mucho, lo que indica que la mayoría que no sintoniza la emisora no es por problema de sombra. Si bien los dos barrios que se han repetido mínimamente han sido El Llano y La Arena, otras áreas, insistimos de forma muy dispersa, son: Ceares, La Calzada, Montevil, Pumarín y Tremañes.

## Pregunta - ¿Con qué frecuencia sigue la emisora?

Universo: población mayor de 15 años de Área de Gijón

Respuesta	Porcentaje de población	Personas
Casi cada día	6,0%	16.765
Varias veces a la semana	2,3%	6.278
Una vez a la semana	13,8%	38.417
Más de una vez al mes	4,8%	13.269

*Esta emisora es seguida habitualmente por 74729 personas del area indicada.*



## Indicadores de audiencia de la emisora en el área específica

Minutos / día: Tiempo medio de dedicación diaria a la emisora en el área específica.

Desviación típica ( $\sigma$ ): o desviación estandar es una medida de dispersión de la media.

Minutos / día	Desviación típica ( $\sigma$ )
4,3	15,9

SHARE: cuota de audiencia, expresada en porcentaje, respecto al resto de emisoras.

SHARE
2,4%

Cuota de telespectadores (GRPs): cuota de audiencia, expresada en número de personas, respecto al resto de emisoras.

Cuota de telespectadores (GRPs)
6.585

Horas de audiencia diaria: total de horas de seguimiento que dedica el conjunto de la población.

Horas de audiencia diaria
19.755,0

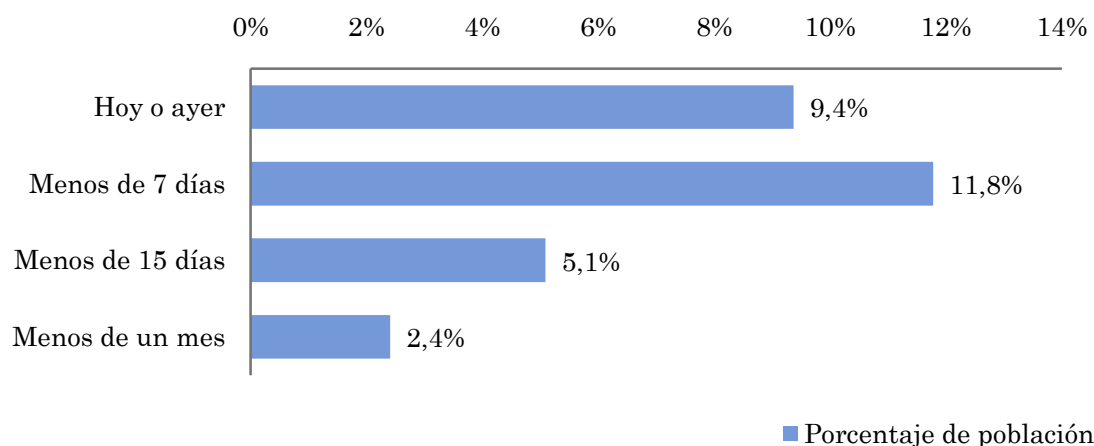


## Pregunta - ¿Aproximadamente, cuándo fue la última vez que vió Canal 10 TV (Asturias)?

Universo: población mayor de 15 años de Área de Gijón

Respuesta	Porcentaje de población	Personas
Hoy o ayer	9,4%	26.005
Menos de 7 días	11,8%	32.687
Menos de 15 días	5,1%	14.122
Menos de un mes	2,4%	6.682

Esta emisora ha sido seguida por 79495 personas del área indicada durante el último mes.



## Indicadores de audiencia de la emisora en el área específica durante el último mes

Minutos / día: Tiempo medio de dedicación diaria a la emisora en el área específica.

Desviación típica ( $\sigma$ ): o desviación estándar es una medida de dispersión de la media.

Minutos / día	Desviación típica ( $\sigma$ )
5,0	12,9

SHARE: cuota de audiencia, expresada en porcentaje, respecto al resto de emisoras.

SHARE
2,9%

Cuota de telespectadores (GRPs): cuota de audiencia, expresada en número de personas, respecto al resto de emisoras.

Cuota de telespectadores (GRPs)
8.049

Horas de audiencia diaria: total de horas de seguimiento que dedica el conjunto de la población.

Horas de audiencia diaria
23.129,5

## Análisis por grupos de sexo y edad

- ⇒ Conocimiento del nombre de la emisora por sexos y edades.
- Frecuencia de seguimiento por sexos y edades.
- Tiempo de dedicación diario por sexos y edades.
- Tiempo de dedicación diario de los habituales a la emisora por sexos y edades.

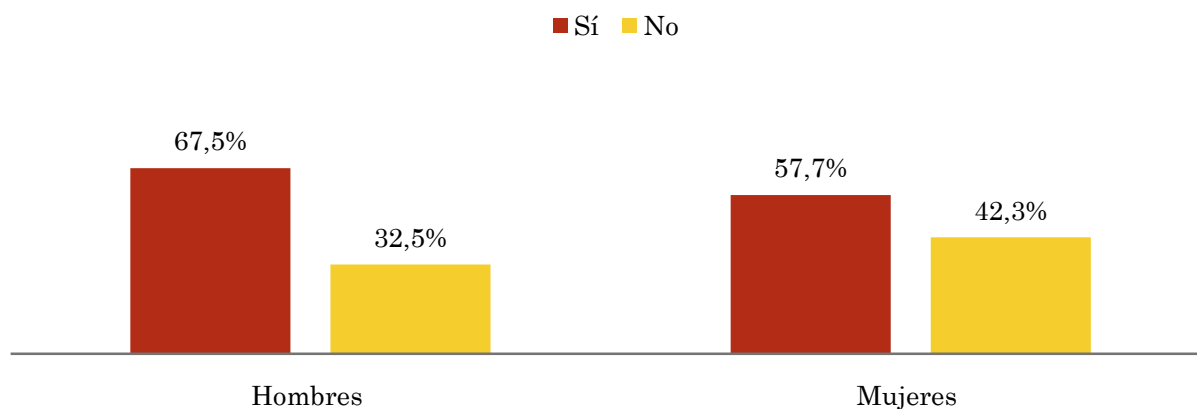
Los datos que se presentan a continuación están basados en el conjunto de la muestra y no son proporcionales a la población de cada área.

## Pregunta - ¿Conoce el canal de televisión Canal 10 TV (Asturias)?

Universo: población mayor de 15 años de toda el área de la muestra.

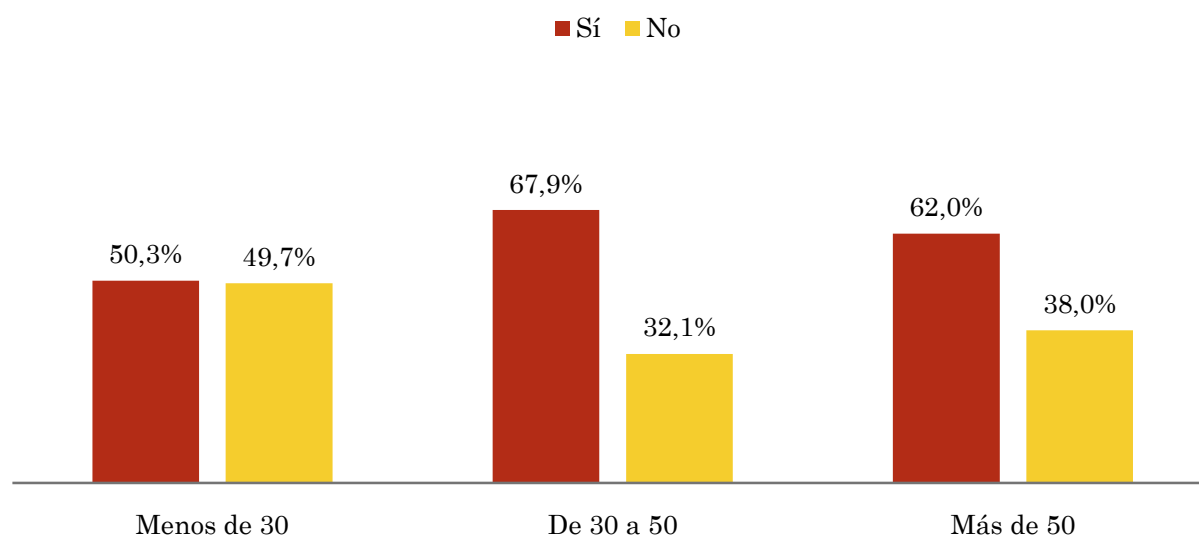
### Análisis comparativo por grupos de sexo

Resp / Grupo	Hombres	Mujeres
Sí	67,5%	57,7%
No	32,5%	42,3%



### Análisis comparativo por grupos de edad

Resp \ Grupo	Menos de 30	De 30 a 50	Más de 50
Sí	50,3%	67,9%	62,0%
No	49,7%	32,1%	38,0%

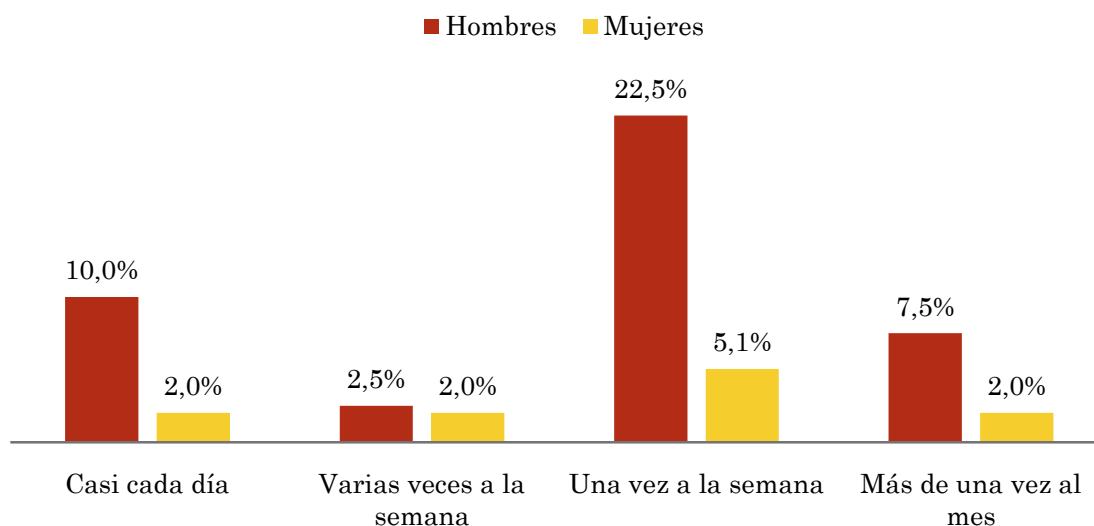


## Pregunta - ¿Con qué frecuencia sigue la emisora?

Universo: población mayor de 15 años de toda el área de la muestra.

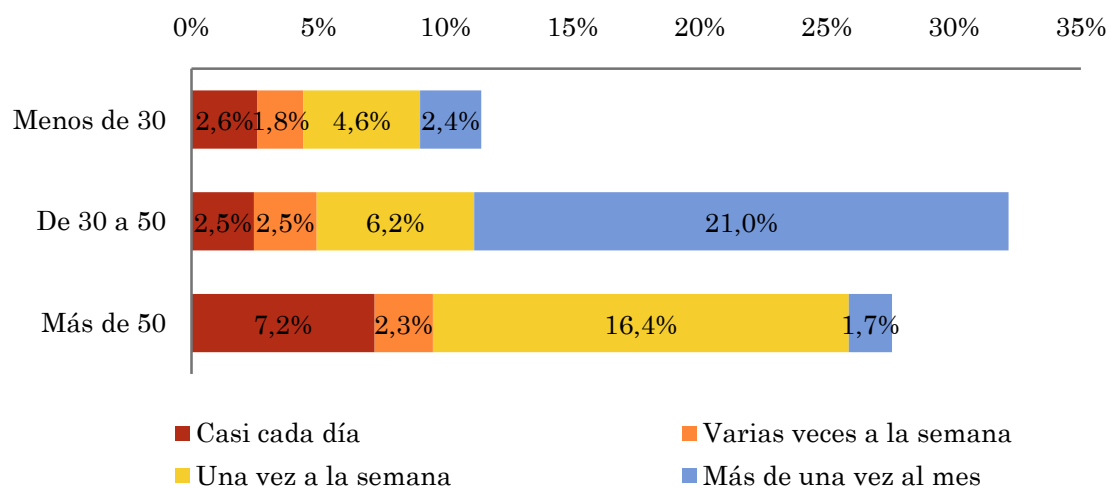
### Análisis comparativo por grupos de sexo

Respuesta	Hombres	Mujeres
Casi cada día	10,0%	2,0%
Varias veces a la semana	2,5%	2,0%
Una vez a la semana	22,5%	5,1%
Más de una vez al mes	7,5%	2,0%



### Análisis comparativo por grupos de edad

Resp \ Grupo	Menos de 30	De 30 a 50	Más de 50
Casi cada día	2,6%	2,5%	7,2%
Varias veces a la semana	1,8%	2,5%	2,3%
Una vez a la semana	4,6%	6,2%	16,4%
Más de una vez al mes	2,4%	21,0%	1,7%

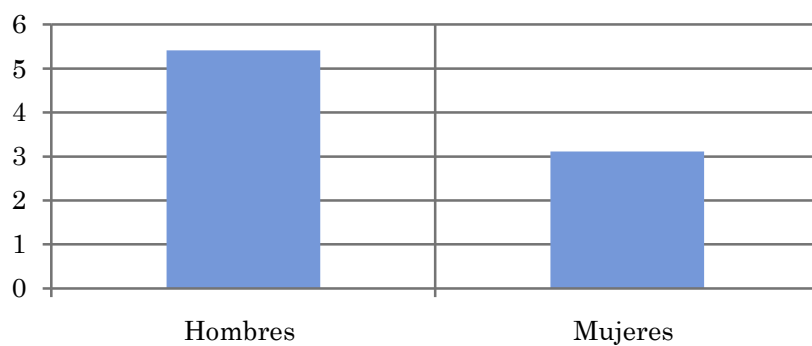


## Tiempo medio de dedicación diaria a la emisora (minutos / día)

Universo: población mayor de 15 años de toda el área de la muestra.

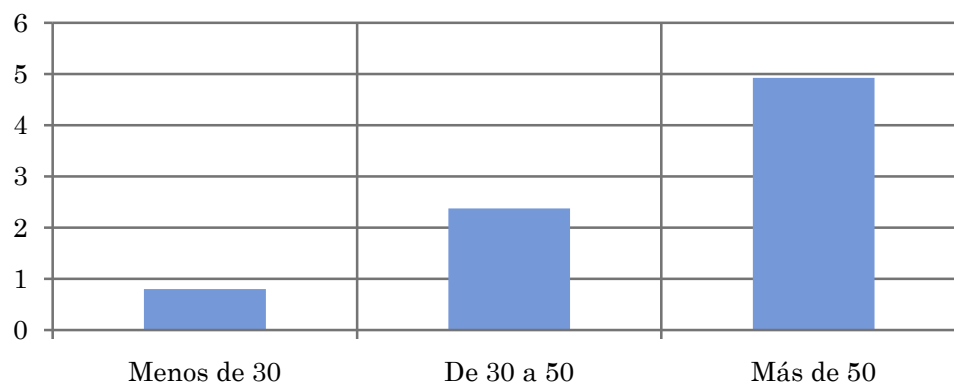
### Análisis comparativo por grupos de sexo

Hombres	Mujeres
5,4	3,1



### Análisis por grupos de edad

Menos de 30	De 30 a 50	Más de 50
0,8	2,4	4,9

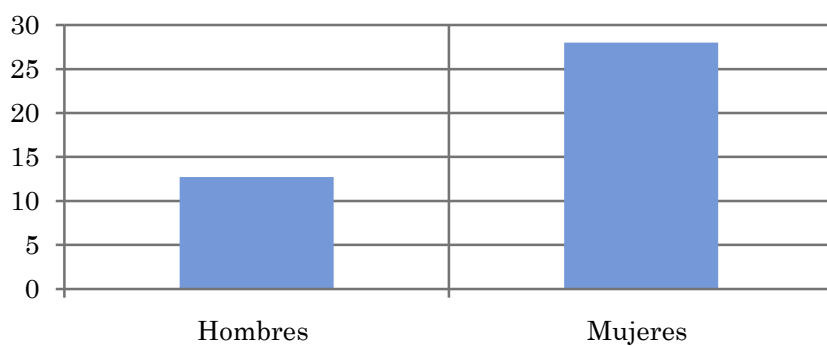


## Tiempo medio de dedicación diaria a la emisora (minutos / día)

Universo: población habitual de la emisora

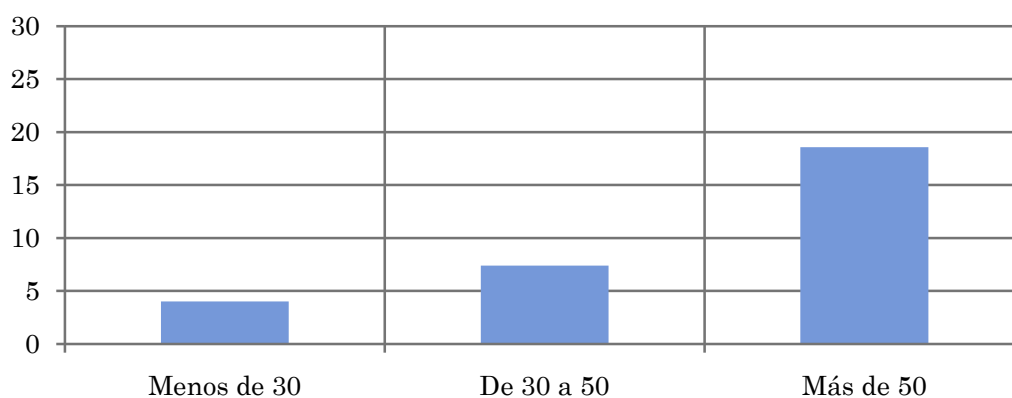
### Análisis comparativo por grupos de sexo

Hombres	Mujeres
12,7	28,0



### Análisis de sus seguidores por grupos de edad:

Menos de 30	De 30 a 50	Más de 50
4,0	7,4	18,6



## Análisis sobre los seguidores habituales de la emisora

⇒ **Distribución de la audiencia durante el día**

**Distribución de la audiencia durante la semana**

**Índice de conocimiento y valoración de los programas**

**Índice de conocimiento y valoración de los presentadores**

Se consideran habituales los que dedican una media de más de un minuto al día a la emisora.

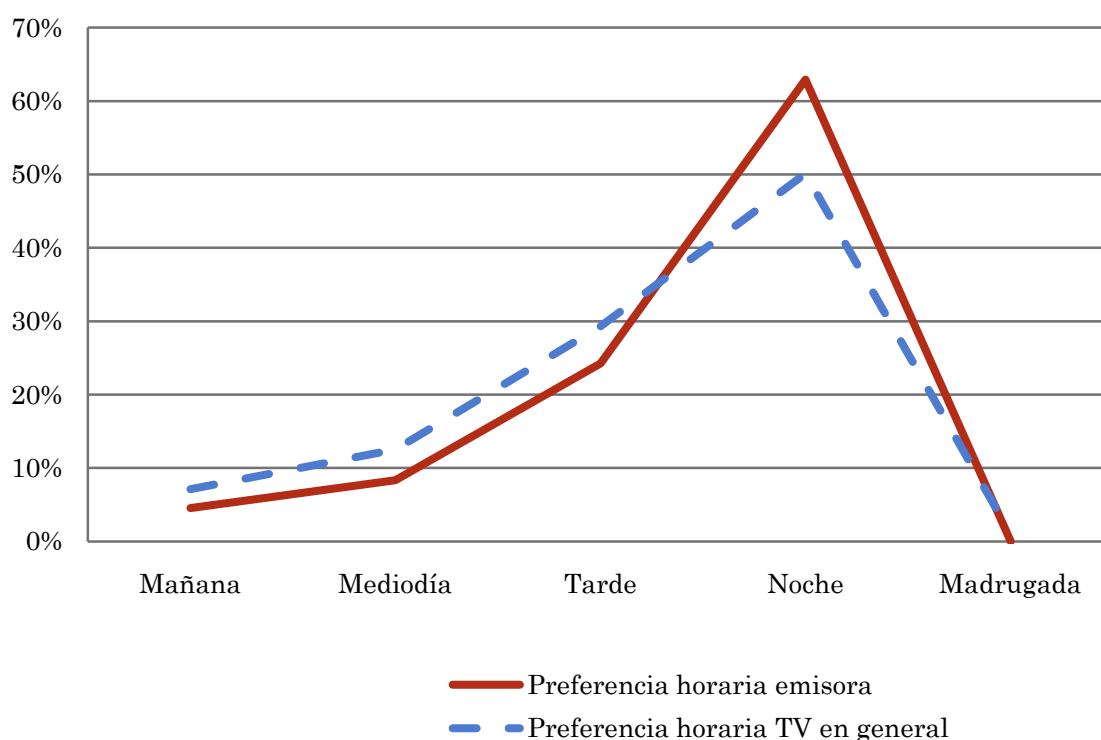
## Pregunta - ¿A qué horas sigue habitualmente Canal 10 TV (Asturias)?

Universo: población habitual de la emisora.

### Análisis general

Respuesta	Preferencia horaria emisora	Preferencia horaria TV en general
Mañana	4,5%	7,1%
Mediodía	8,3%	12,5%
Tarde	24,2%	29,3%
Noche	62,9%	50,1%
Madrugada	0,0%	1,0%

Distribución de la audiencia durante el día



Los resultados obtenidos son un reflejo del horario más común de sintonización de la emisora. Lo que no significa que no la sigan fuera del horario más habitual.



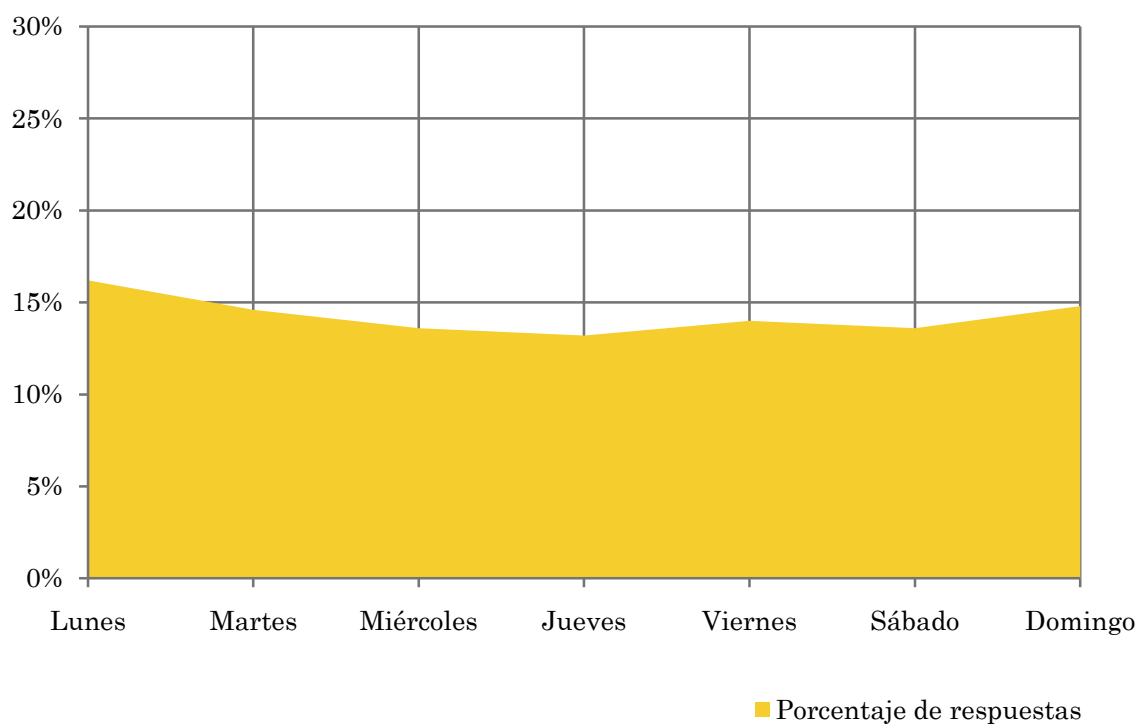
## Pregunta - ¿Qué días de la semana suele ver Canal 10 TV (Asturias)?

Universo: población habitual de la emisora.

### Análisis general

Respuesta	Porcentaje de respuestas
Lunes	16,2%
Martes	14,6%
Miércoles	13,6%
Jueves	13,2%
Viernes	14,0%
Sábado	13,6%
Domingo	14,8%

Distribución de la audiencia durante los días de la semana

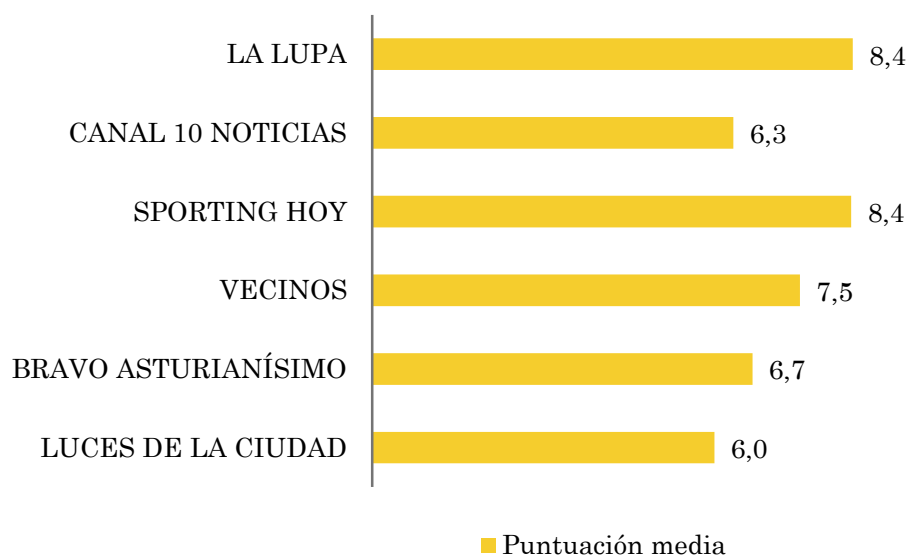
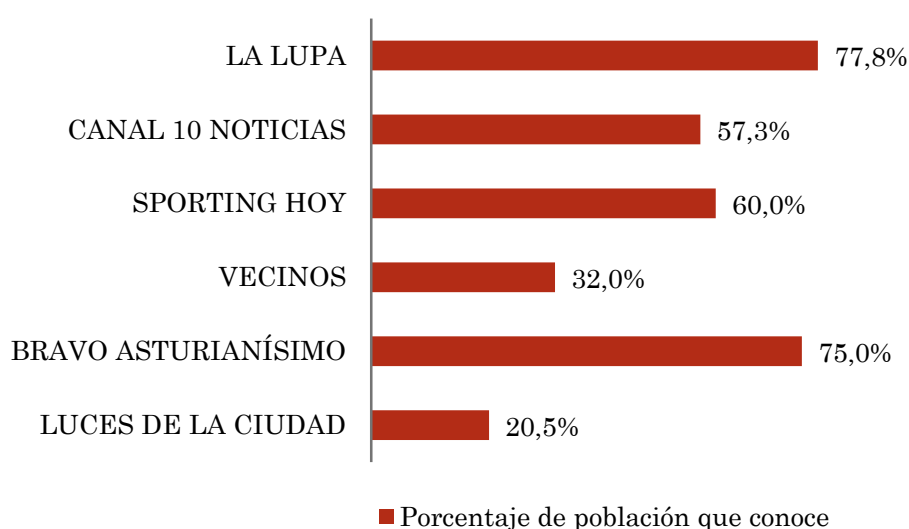


**Pregunta - A continuación le nombraré una serie de programas y usted me tiene que decir si los conoce y qué puntuación del 1 al 10 le otorga según su agrado**

Universo: población habitual de la emisora.

### Análisis general

Respuestas	Porcentaje de población que conoce	Puntuación media
LA LUPA	77,8%	8,4
CANAL 10 NOTICIAS	57,3%	6,3
SPORTING HOY	60,0%	8,4
VECINOS	32,0%	7,5
BRAVO ASTURIANÍSIMO	75,0%	6,7
LUCES DE LA CIUDAD	20,5%	6,0

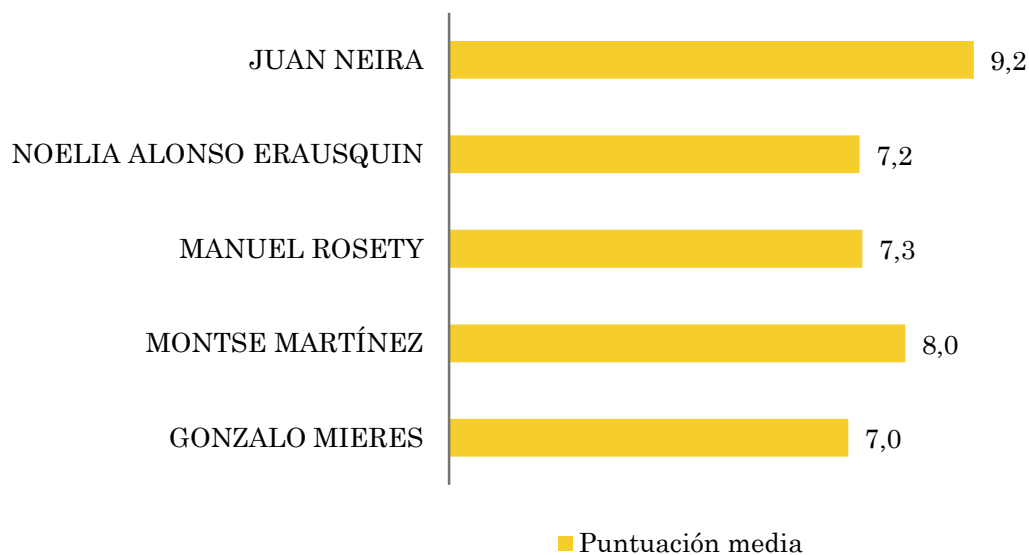
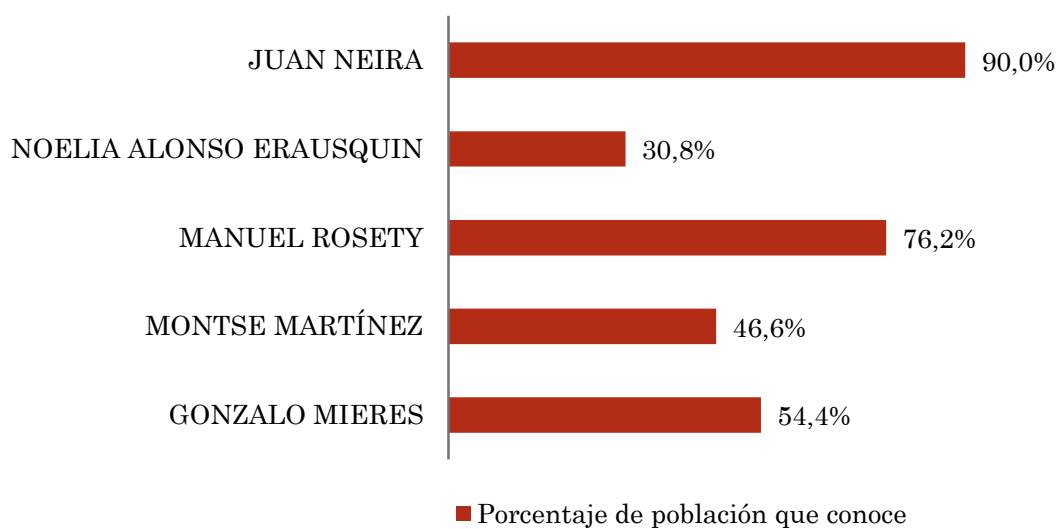


**Pregunta - A continuación le nombraré una serie de presentadores y usted me tiene que decir si los conoce y qué puntuación del 1 al 10 le otorga según su agrado**

Universo: población habitual de la emisora.

### Análisis general

Respuestas	Porcentaje de población que conoce	Puntuación media
JUAN NEIRA	90,0%	9,2
NOELIA ALONSO ERAUSQUIN	30,8%	7,2
MANUEL ROSETY	76,2%	7,3
MONTSE MARTÍNEZ	46,6%	8,0
GONZALO MIERES	54,4%	7,0



## Análisis sobre la población no seguidora

⇒ **Análisis de las causas o factores adversos a la audiencia**

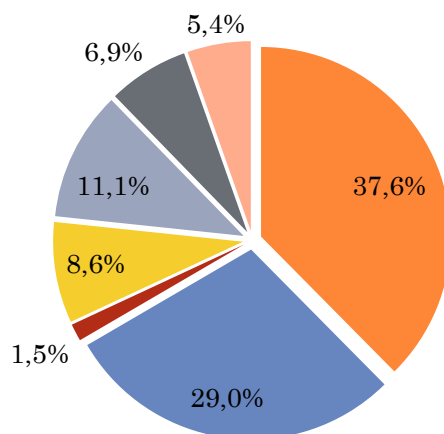
Se consideran no habituales los que dedican una media de menos de un minuto al día a la emisora.

## Principales motivos por los que no se sigue la emisora

Universo: población de toda el área de la muestra que ve la emisora menos de un minuto al día de media.

### Análisis general

Resp / Grupo	Porcentaje
Desconocimiento de la emisora	37,6%
No ve la televisión local / o ninguna emisora en concreto	29,0%
Desconocimiento de la programación de la emisora	1,5%
Dedica poco tiempo a ver la tele	8,6%
Problemas de imagen o de sintonización	11,1%
Prefiere la programación de otras emisoras	6,9%
Otros motivos	5,4%



- Desconocimiento de la emisora
- No ve la televisión local / o ninguna emisora en concreto
- Desconocimiento de la programación de la emisora
- Dedica poco tiempo a ver la tele
- Problemas de imagen o de sintonización
- Prefiere la programación de otras emisoras
- Otros motivos